

AJUNTAMENT DE ROSES
Servei de Premsa

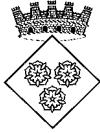
Ciudadella de Roses



L'Edifici de Serveis

- Museu de la Ciudadella
- Sala d'exposicions: "El mar de Posidó". Fundació la Caixa

Roses, 7 de maig de 2004



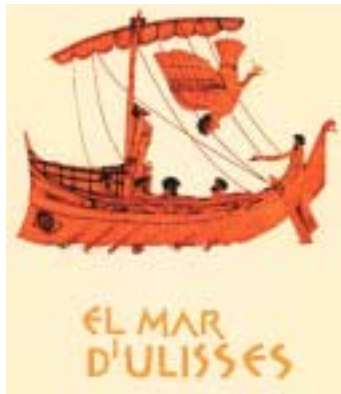
AJUNTAMENT DE ROSES
Servei de Premsa

L'Edifici de Serveis de la Ciutadella de Roses

El proper dissabte 15 de maig, tindrà lloc la inauguració del nou edifici de serveis de la Ciutadella de Roses. El conjunt, integrat per dues naus diferenciades, albergarà els espais destinats a museu, sala d'exposicions temporals, cafeteria, recepció i serveis del recinte.

La nau dreta del conjunt estarà destinada a sala polivalent, pensada per acollir les exposicions temporals i itinerants que dotaran de dinamisme el recinte. Durant els primers temps, però, aquest espai acollirà el que es pot definir com “l'embrió” del Museu d'Arqueologia Subaquàtica. Aquest fet ha estat propiciat gràcies a la cessió de la mostra “*El Mar d'Ulisses*” que la Fundació la Caixa ha fet a favor del municipi de Roses per temps indefinit.

Per a la seva instal·lació a Roses, la mostra rep el nom d’“*El Mar de Posidó*” i ha estat adaptada al nou espai i als nous continguts aportats per la pròpia vila, com és el cas de la incorporació d'una col·lecció d'àmfores trobades a Roses.



La mar de Posidó. Àmbits de l'exposició

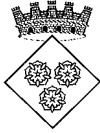
Àmbit 1.- Un món de mites i ciència

Àmbit 2.- Les solucions tècniques

Àmbit 3.- Cap a Occident

Àmbit 4.- L'exploració d'un territori

Àmbit 5.- El port: intercanvi de productes i cultures



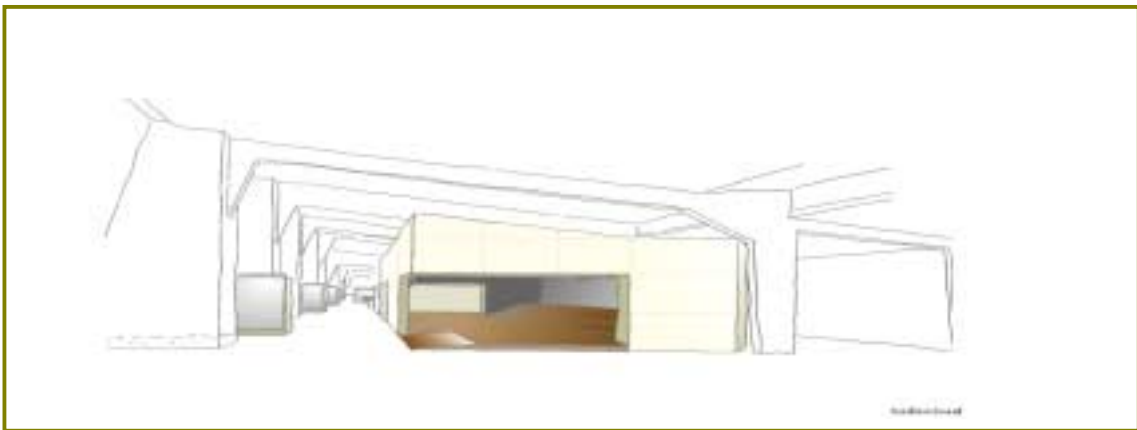
AJUNTAMENT DE ROSES
Servei de Premsa

El Museu de la Ciutadella

El museu, nau esquerra del conjunt, serà l'espai encarregat de mostrar la història del recinte monumental, mitjançant un recorregut didàctic que transcorrerà a través de les etapes cronològiques viscudes a la vila, des dels inicis de l'ocupació del golf de Roses per part de l'home i la colonització grega, fins a l'aparició de la vila actual.

Sala d'audiovisuals

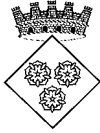
Com a punt de partida del recorregut, la sala d'audiovisuals oferirà al visitant una projecció introductòria amb la visió global dels esdeveniments que van propiciar l'aparició de la Ciutadella de Roses, fent un especial incís en aquells objectes i imatges que després es trobaran en la visita al museu o durant el recorregut pel recinte.



La sala, dotada de grades per garantir la correcta visualització de la pantalla, es mantindrà oberta de forma ininterrompuda, per tal que el visitant pugui accedir-hi en qualsevol moment de la seva visita i tantes vegades com vulgui, facilitant així tant la comprensió del discurs, com el flux d'espectadors.

La durada de la projecció serà d'uns 15 minuts, amb sistema *non stop*. Atesa la pluralitat de visitants estrangers que rep la Ciutadella (idiomes), la projecció es basarà en la imatge i el grafisme i emprarà breus explicacions escrites, per tal de garantir la seva perfecta comprensió per part de qualsevol persona.

La seva estructura ha estat dissenyada de manera que l'espectador podrà seguir la narració de la Ciutadella acompanyada dels referents històrics relacionats (Espanya, Europa, situació internacional), que ajudaran a contextualitzar els diferents esdeveniments.

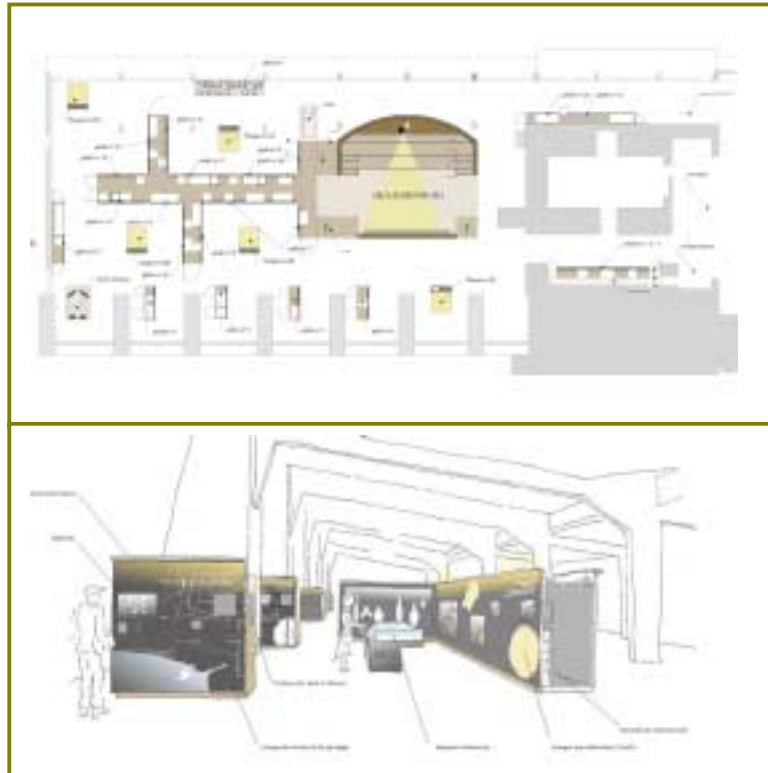


AJUNTAMENT DE ROSES
Servei de Premsa

El museu

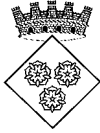
L'estructura de l'espai, concebuda en forma de creu, permet separar les diverses seccions que albergaran períodes cronològics concrets. El discurs narratiu de cada àmbit incorporarà en un mateix pla textos, dibuixos, fotografies, gràfics i objectes, de manera que es permeti la visualització conjunta de tots els elements que parlen d'uns mateixos esdeveniments, situant així cada objecte en el seu context temàtic i cronològic.

A més de les vitrines i plafons corresponents als diferents capítols, la incorporació d'una maqueta interactiva dins l'àmbit de cada període cronològic facilitarà la comprensió de l'evolució del territori.



Els sis grans blocs amb què comptarà el recorregut proposat són:

- 1. Els orígens**
- 2. La colònia grega**
- 3. Roma Imperial**
- 4. Baixa Romanitat**
- 5. Roses Medieval**
- 6. La Ciutadella**



AJUNTAMENT DE ROSES
Servei de Premsa

Tanmateix, cadascun d'ells estarà subdividit en diferents capítols que facilitin la seva comprensió.

1. Els orígens

- Els primers vestigis de presència humana. El paleolític. El cau de les Guilles
- Les comunitats del neolític mitjà al calcolític. Megalitisme
- El poblament del bronze final-1a Edat del Ferro. La necròpoli de Puig Alt
- L'ocupació a la plana prèvia a la colonització. El turó de Santa Maria

2. La colònia grega

- La fundació de la colònia grega de Rhode. Les condicions i les evidències sobre la fundació
- La colònia de Rhode i el seu territori. Les condicions amb el món indígena
- La fi de la colònia grega. Els efectes de la 2a Guerra Púnica
- Les relacions comercials. Les importacions
- Les produccions de Rhode. Els tallers ceràmics
- El paper econòmic de Rhode als segles IV-III aC

3. Roma Imperial

- El Port de Roses al segle II dC. La represa de l'hàbitat al lloc de la vella colònia

4. Baixa Romanitat

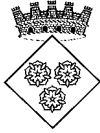
- El creixement urbà. La població als segles IV-VII dC
- Un nucli comercial actiu. L'activitat econòmica de la població
- L'expansió del cristianisme. Les àrees de culte i necròpolis
- El poblat del Puig Rom. L'hàbitat a la muntanya

5. Roses Medieval

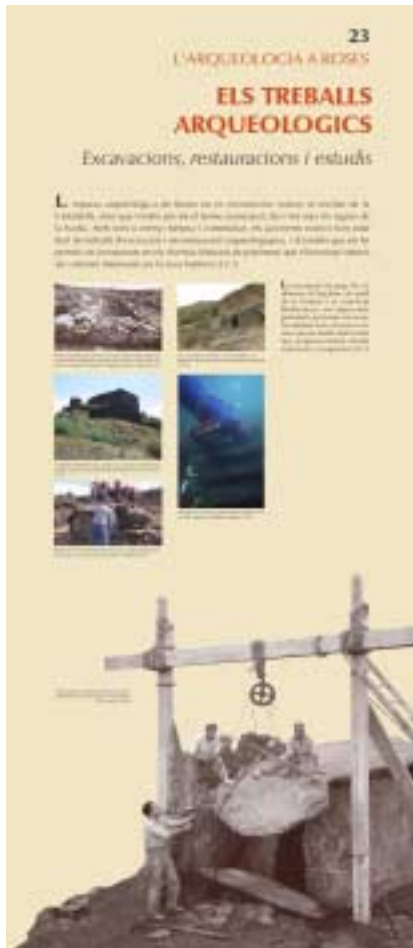
- La fundació de la vila medieval. El monestir de Santa Maria de Roses. La vila vella
- L'expansió urbana baixmedieval. La vila nova. Dels segles XIII al XVI

6. La Ciutadella

- El projecte de la Ciutadella. La millora de les fortificacions
- Anys de pau. Any de Guerra. La història políticomilitar
- Una dura convivència. Els efectes sobre la població civil
- Els complements defensius. El Castell de la Trinitat
- La Ciutadella al segle XX: Els anys de la Guerra Civil i posteriors. Primers intents d'urbanització i treballs arqueològics. La Ciutadella esdevé propietat municipal. Consolidació dels treballs arqueològics. La Ciutadella en perill, els anys 60



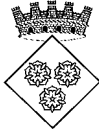
AJUNTAMENT DE ROSES
Servei de Premsa



La visita al museu finalitzarà amb uns últims plafons dedicats al procés de recuperació de la Ciutadella, així com a l'explicació de la metodologia emprada en els treballs arqueològics.

Connexió amb el recinte monumental

Una última informació sobre els itineraris que es poden realitzar per la Ciutadella, donarà continuïtat a la visita de tot el recinte.



AJUNTAMENT DE ROSES
Servei de Premsa

La inauguració. Una gran festa de la mà de COMEDIANTS

L'obertura d'un Museu que fes palesa la importància històrica i patrimonial de Roses ha estat, des de fa dècades, una de les principals reivindicacions dels habitants de la vila. Coneixedor d'aquest anhel, l'Ajuntament de Roses ha volgut evidenciar aquesta expectació i la importància que té l'obertura del nou equipament, organitzant una festa molt especial amb motiu de la seva inauguració.

La cita tindrà lloc el proper dissabte 15 de maig, a partir de les 19.30 h, moment a partir del qual la Ciutadella serà l'escenari d'un espectacle únic a càrrec del grup **COMEDIANTS**, concebut expressament per a l'ocasió.

Una primera visita realitzada al municipi el passat 4 de febrer, va permetre que els artistes copsessin l'essència de la Ciutadella. A partir d'aquesta experiència, el grup ha desenvolupat els diferents apartats del seu espectacle, articulant-los sota uns mateixos fils conductors: l'emoció, la participació i la festa.

L'espectacle consistirà en una recreació històrica plantejada com un viatge on l'acció estarà al servei del públic perquè, en un clima suggerent, visitin les noves instal·lacions, puguin expressar el seu desig per al nou equipament que neix, assisteixin als parlaments oficials i gaudeixin d'un espectacle inspirat en les veus de la Ciutadella.

Durant més de dues hores, un espectre de personatges i escenes vinculats al passat del recinte arqueològic i a la mitologia mediterrània acompanyaran als visitants per un viatge històric que culminarà, ja entrada la nit, amb un esclat pirotècnic de llum i color.
