



<p>GB.</p> <p>Over the last few years a series of projects aimed at improving the roads, creating new open areas and managing and modernising the roads have been executed in Roses, specifically in the town centre.</p> <p>These actions respond to the specific characteristics of Roses town centre, basically formed by narrow streets with an irregular layout, which facilitate and make necessary the creation of areas assigned for pedestrian use, with small rest areas and neighbourhood meeting places which allow us to connect with each other and improve our urban environment.</p> <p>Now, it is my pleasure to inform you of the future remodelling of the sector formed by Puig Rom Road (specifically the section comprising between the Ginjolers River and Francesc Macià Road) and two sections of the Tradició and Sant Isidre Roads.</p> <p>The aim of this project is to give priority to pedestrians, with the creation of a continuous path from the new pedestrian area of the Ginjolers River up to the Francesc Macià Road (also recently developed). On the other hand, it will improve the connection with the rest areas located at the Church Square and the two small squares on Sant Isidre Road, as well as with the shopping area.</p> <p>I hope you will find this project to your satisfaction. Yours faithfully,</p> <p>September 2005</p> <p>Carles Paramo i Ponseti Mayor of Roses</p>	<p>FR.</p> <p>À Roses, et plus précisément au centre ville, a été exécutée ces dernières années une série de projets destinés à améliorer les communications routières, la création de nouveaux espaces ouverts et l'ordonnancement et la modernisation des rues.</p> <p>Ces actions répondent aux caractéristiques propres à la localité de Roses, essentiellement faite de rues étroites au tracé irrégulier, qui facilitent et rendent nécessaire la création d'espaces destinés au passage des piétons, avec de petites zones de repos et d'inter-relation qui permettent d'humaniser et d'améliorer la qualité de notre environnement quotidien.</p> <p>C'est pourquoi j'ai le plaisir de vous annoncer la prochaine remodération du secteur formé par la rue Puig Rom (concrètement le tronçon compris entre la riera Ginjolers et la rue Francesc Macià) et deux tronçons des rues Tradició et Sant Isidre.</p> <p>Avec un tel projet, nous voulons donner la priorité aux piétons en créant un parcours continu de la nouvelle rambla de la Riera Ginjolers jusqu'à la rue Francesc Macià (récemment urbanisée elle aussi). D'autre part, il améliorera aussi la connexion entre les aires de repos situées place de l'Église et les deux petites places de la rue Sant Isidre, ainsi qu'avec la zone commerciale.</p> <p>C'est donc en espérant que ce projet vous sera agréable que je vous envoie l'expression de mes plus cordiales salutations.</p> <p>September 2005</p> <p>Carles Paramo i Ponseti Maire de Roses</p>	<p>ESP.</p> <p>En Roses, y muy concretamente en el núcleo de la población, se han llevado a cabo durante los últimos años varios proyectos dirigidos a la mejora de los servicios viarios, a la creación de nuevos espacios abiertos y a la ordenación y modernización de sus calles.</p> <p>Estas actuaciones responden a las características propias del núcleo de Roses, compuesto básicamente por calles estrechas y de trazado irregular, que facilitan y hacen necesaria la creación de espacios destinados a los peatones, con pequeñas zonas de descanso y de interrelación vecinal que permitan humanizar y mejorar la calidad de nuestro entorno urbano.</p> <p>Ahora, me complace informarle de la próxima remodelación del sector compuesto por la calle Puig Rom (concretamente en su tramo comprendido entre la Riera Ginjolers y la calle Francesc Macià) y dos tramos de las calles Tradició y Sant Isidre.</p> <p>Con este proyecto se quiere dar prioridad a los peatones, con la creación de un recorrido continuado desde de la nueva rambla de la Riera Ginjolers hasta la calle Francesc Macià (también urbanizada recientemente). Por otro lado, se mejora la conexión con las áreas de descanso situadas en la plaza de l'Església y las dos plazuelas de la calle Sant Isidre, así como con el área comercial.</p> <p>Esperando que este proyecto sea de su agrado, reciba un cordial saludo</p> <p>September 2005</p> <p>Carles Paramo i Ponseti Alcalde de Roses</p>
--	---	--



UNA VILA PER A LES PERSONES

A ROSES, I MOLT CONCRETAMENT AL NUCLI DE LA VILA, S'HAN EXECUTAT EN ELS DARRERS ANYS UNA SÈRIE DE PROJECTES ADREÇATS A LA MILLORA DELS SERVEIS VIARIS, A LA CREACIÓ DE NOUS ESPAIS OBERTS I A L'ORDENACIÓ I LA MODERNITZACIÓ DELS CARRERS.

AQUESTES ACTUACIONS RESPONEN A LES CARACTERÍSTIQUES PRÒPIES DEL NUCLI DE ROSES, FORMAT BÀSICAMENT PER CARRERS ESTRETS I DE TRAÇAT IRREGULAR, QUE FACILITEN I FAN NECESSÀRIA LA CREACIÓ D'ESPAIS DESTINATS AL PAS DE VIANANTS, AMB PETITES ZONES DE DESCANS I D'INTERRELACIÓ VEÏNAL QUE PERMETIN HUMANITZAR I MILLORAR LA QUALITAT DEL NOSTRE ENTORN URBÀ.

ARA, EM PLAU INFORMAR-VOS DE LA PROPERA REMODELACIÓ DEL SECTOR FORMAT PEL CARRER PUIG ROM

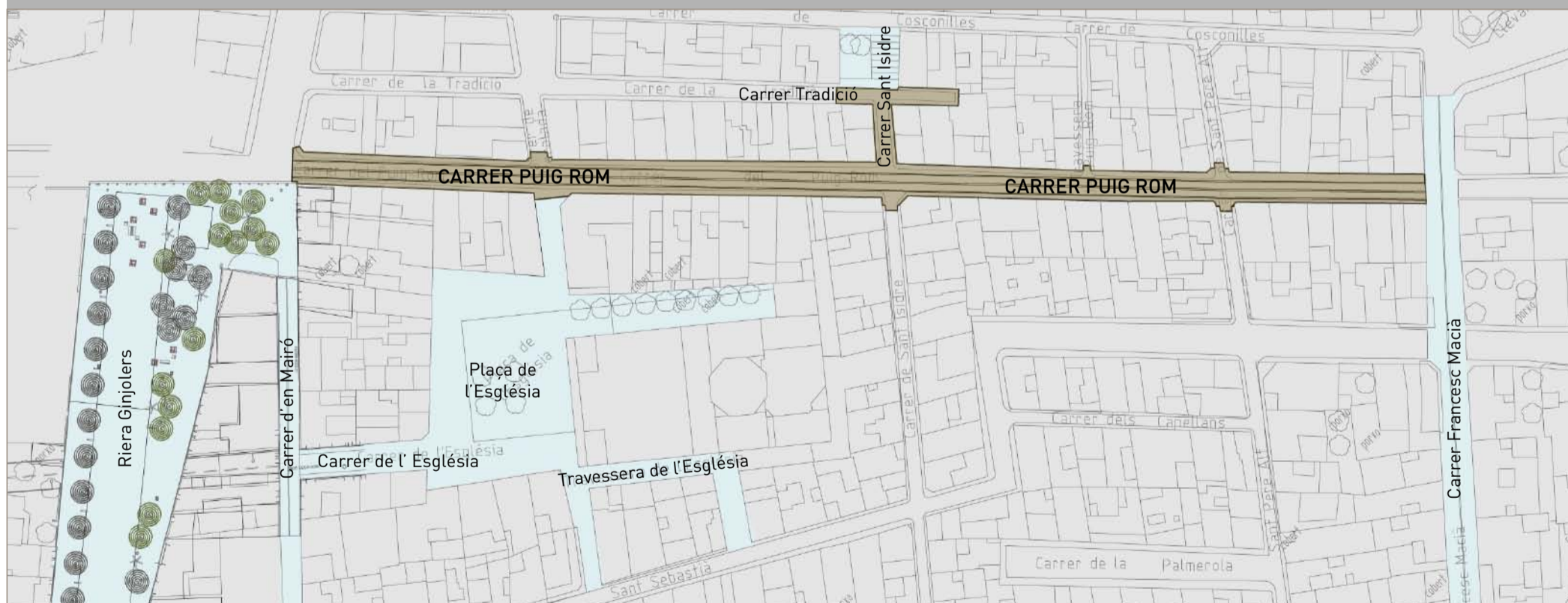
(CONCRETAMENT EN EL TRAM COMPRÈS ENTRE LA RIERA GINJOLERS I EL CARRER FRANCESC MACIÀ) I PER DOS TRAMS DELS CARRERS TRADICIÓ I SANT ISIDRE.

AMB AQUEST PROJECTE ES VOL DONAR PRIORITAT ALS VIANANTS, AMB LA CREACIÓ D'UN RECORREGUT CONTINU DES DE LA NOVA RAMBLA DE LA RIERA GINJOLERS FINS AL CARRER FRANCESC MACIÀ (TAMBÉ RECENTMENT URBANITZAT). D'ALTRA BANDA, ES MILLORA LA CONNEXIÓ AMB LES ÀREES DE DESCANS SITUADES A LA PLAÇA DE L'ESGLÉSIA I A LES DUES PLACETES DEL CARRER SANT ISIDRE, AIXÍ COM AMB L'ÀREA COMERCIAL.

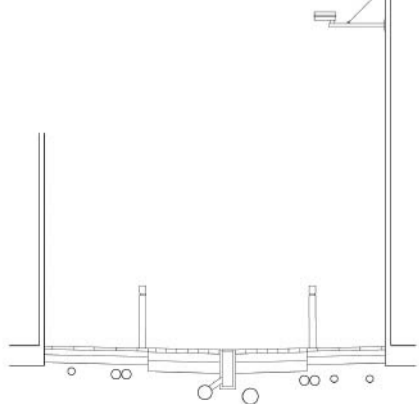
TOT ESPERANT QUE AQUEST PROJECTE SIGUI DE LA VOSTRA SATISFACCIÓ, REBEU UNA CORDIAL SALUTACIÓ.

CARLES PÀRAMO I PONSETÍ | ALCALDE DE ROSES
SETEMBRE 2005

REMODELACIÓ DEL CARRER PUIG ROM



SECCIÓ



CARACTERÍSTIQUES DEL PROJECTE

ÀMBIT D'ACTUACIÓ: Carrer Puig Rom, entre la riera Ginjolers i el carrer Francesc Macià | Carrer Sant Isidre, entre els carrers Puig Rom i Tradició | Tram final del carrer Tradició

TOTAL SUPERFÍCIE: 1.485 m², dels quals 835 es reservaran a zona de vianants

DESCRIPCIÓ DE LES OBRES: Les obres consistiran en la urbanització i pavimentació dels carrers a un únic nivell que permetrà donar una major amplada a les voreres, l'eliminació de la franja d'aparcament existent i la instal·lació de pilones que delimitin la nova zona de vianants.

El projecte inclou també la millora de les xarxes de serveis i el soterrament de les línies de baixa tensió i telefonia.

PRESSUPOST: 219.554 euros

TERMINI D'EXECUCIÓ: 4 mesos