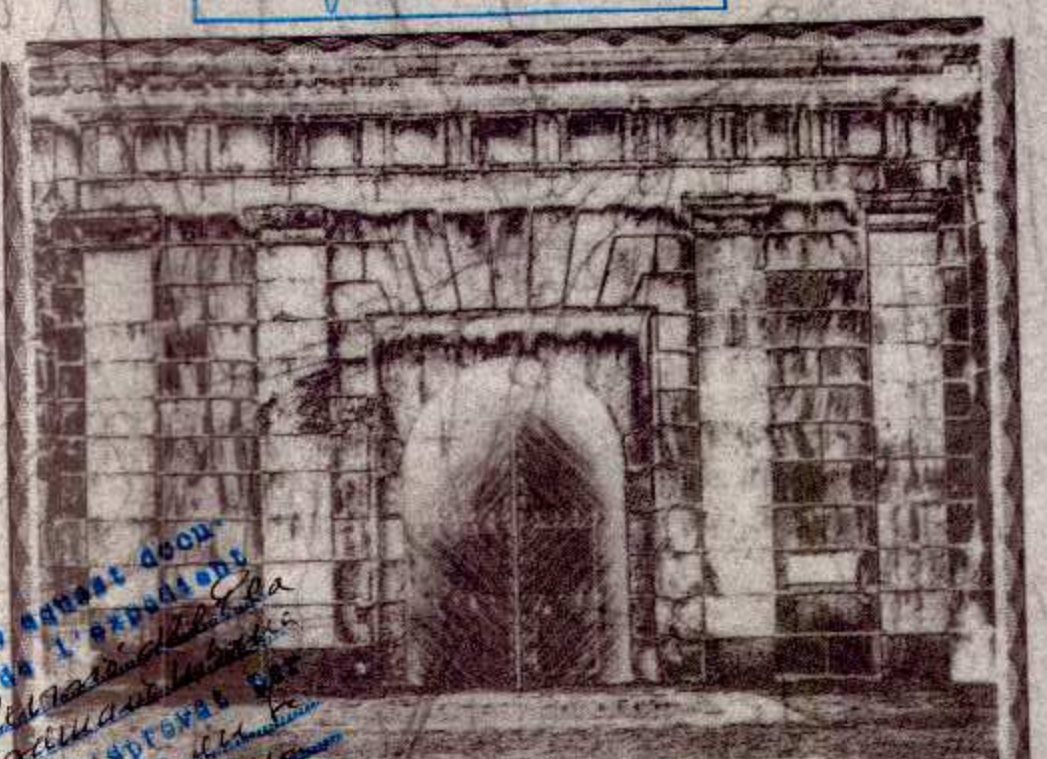


GENERALITAT DE CATALUNYA
 DEPARTAMENT DE POLÍTICA TERRITORIAL I OBRES PÚBLIQUES
 DIRECCIÓ GENERAL D'URBANISME
 DOCUMENT OBJECTE D'APROVACIÓ DEFINITIVA PER LA COMISSIÓ D'URBANISME DE GIRONA EN DATA 30 GEN. 1991
 LA SECRETÀRIA



DILIGÈNCIA...
 Es fa constar que s'ha donat fecció a la forma d'actiu de l'urbanisme de Mas Buscà-Mas Fumats, que coincideix amb l'aprovat per la Corporació Municipal de Mas Buscà-Mas Fumats el dia 24 d'Octubre de 1987.
 Rosas, 24 d'Octubre de 1990.
 La Secretària



IL·LUSTRE AJUNTAMENT DE ROSES
 VISIO DEL PLA GENERAL D'ORDENACIÓ URBANA 1990
 TEXT REPOS IX.5a

Zonificació, ordenació i gestió Mas Buscà-Mas Fumats

ESCALA 1:500

L'índex detallat de la documentació gràfica de que consta el Text Refós 1990 de la Revisió del PGOU d'aquesta Vila de Roses, figura en el plànol IX.1 Ordenació Territorial.

SISTEMES	ZONES	UP	UNP	NU
A. Vies	I. LA VILA	UP Sol urbà programat	UNP Sol urbanitzable no programat	NU Sol no urbanitzable
B. Assaonament	1. Edificis i jardins privats protegits	10. Desenvolupament urba	12. Desenvolupaments opcionals	13. Agricultura
C. Parc urbà	2. Caser antic	10b. Intensitat I		14. Rural
C. Parc urbà	3. Exemple urba	10c. Intensitat II		14a. Us agropecuari
C. Parc arqueològic	4. Exemple suburbà	11. Desenvolupament serveis		14b. Usos optatius
C. Altres espais lliures	5. Polígon d'habitatges			14c. Estructures mòvils
D. Equipaments i dotacions				15. Protecció paisatgística i ecològica
D. Docent				16. Protecció d'infraestructures
D. Social i cultural				17. Reserves naturals
D. Administratiu				18. Edificacions i indústries d'especial interès
D. Sanitari				18a. Històric i arquitectònic
D. Assistencial				18b. Arqueològic
D. Esportiu				18c. Militar
D. Abast				18d. Nàutic
D. Serveis tècnics				
D. Conserni				
E. Platges i espais arro de mar				
F. Canalitzacions i curses d'aigua				
	II. ELS DESENVOLUPAMENTS TURÍSTICS I RESIDENCIALS			
	6. Vivenda unifamiliar aïllada			
	6a			
	6b			
	6c (I) - (6) Subzones i modalitats			
	6d			
	7. Vivenda unifamiliar en filera			
	8. Vivenda plurifamiliar aïllada			
	8a. Intensitat I			
	8b. Intensitat II			
	8c. Intensitat III			
	9. Conjunt d'ordenació específica			
	U.A. Unitats d'actuació			
	PEAI Plans Especials de Reforma Interior			
	PE Pla Especial de la Ciutadella			