



PI DEL SECTOR URBAN
 APROVAT PER LA COMISSIO
 EL DIA 30-4-1993

LÍMIA DE SERVIDIO DE TRANSPORT

LÍMIA DE SERVIDIO DE PROTECCIO

PLAN DIRECTOR
 ZONA POPULAR

LÍMIA ZONA MARITIM TERRESTRE
 PER TRANSPORT D'ESTACIONAMENT DEFINITIU

LÍMIA ZONA MARITIM TERRESTRE

UA 27

UA 42

UA 26

UA 43

LÍMIA ZMT LÍMIA SERVIDIO DE TRANSPORT LÍMIA SERVIDIO DE PROTECCIO

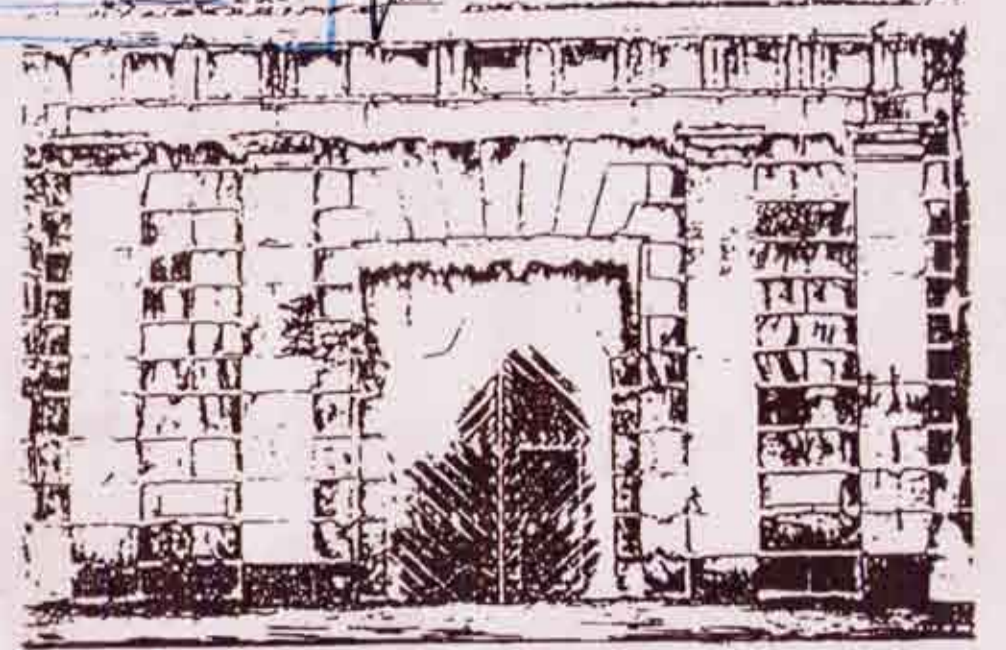
LÍMIA ZMT LÍMIA SERVIDIO DE TRANSPORT

LÍMIA SERVIDIO DE PROTECCIO

DECLARACIO

Es fa constar que aquest document forma part de l'expedient de Revisió del Pla General d'Ordenació Urbana de Roses, conegut com a **TEXT REPOS**, confeccionat per tal de complir l'acord de la Comissió Provincial d'Ordenació del Territori de 7-7-93 i l'acord del Pla de l'Ajuntament de Roses, adoptat el 24-7-93.

Roses, 11 de Juliol de 1993
 D'ORDENACIO URBANA
 SECRETARIA
 DE ROSES



MOLT ILLUSTRRE AJUNTAMENT
ROSES

REVISIO DEL PLA GENERAL D'ORDENACIO URBANA
 DE ROSES

TEXT REPOS

JULIOL 1993
 INCORPORADA LES MODIFICACIONS DERIVADES DELS ACORDS MUNICIPALS D'APROVACIO INICIAL (17-7-93 i 26-12-93), PROVISIONALS (18-6-93) I L'ACORD DE LA CPU DE GIRONA D'APROVACIO DEFINITIVA (7-7-93).