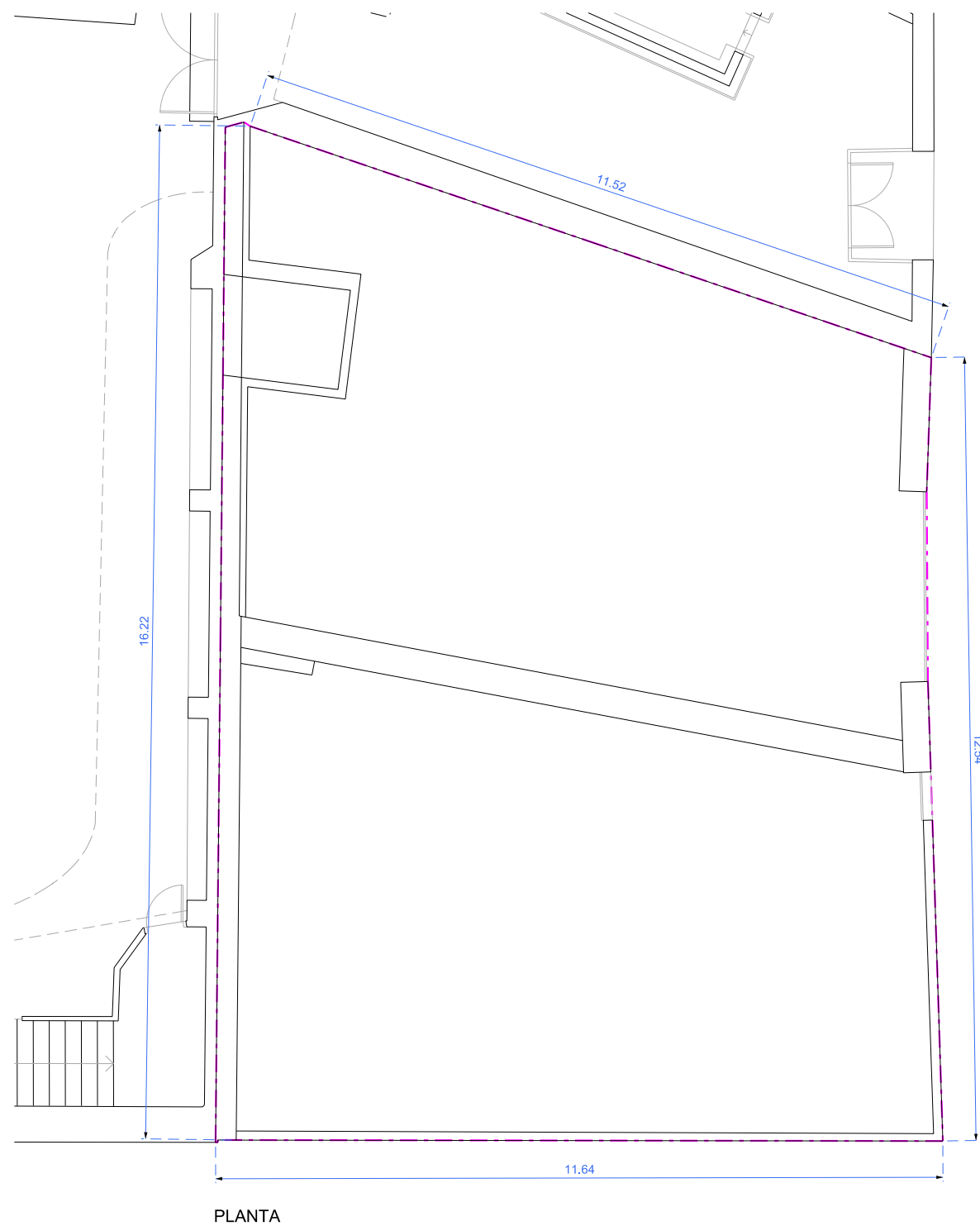


**DOCUMENTACIÓ TÈCNICA ADEQUACIÓ DE
DOS PARCEL·LES SITUADES EN EL
CARRER TRINITAT, NÚMERO 90 I 92**

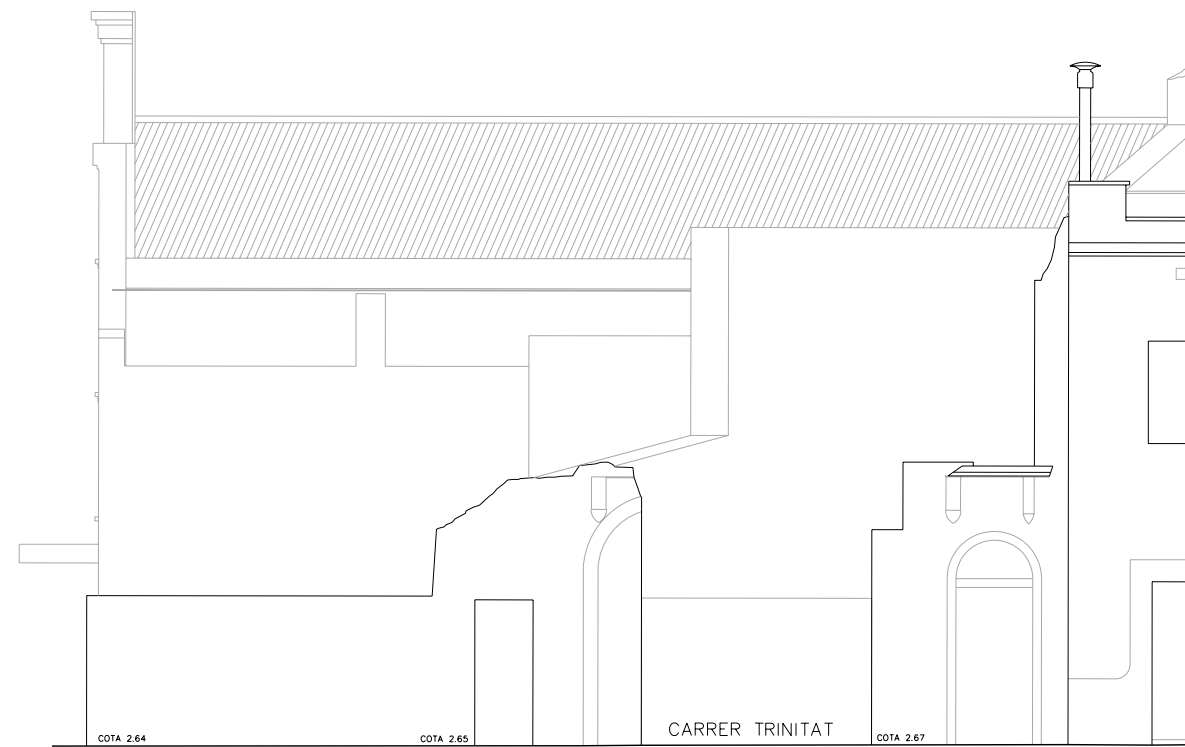
DESEMBRE 2011



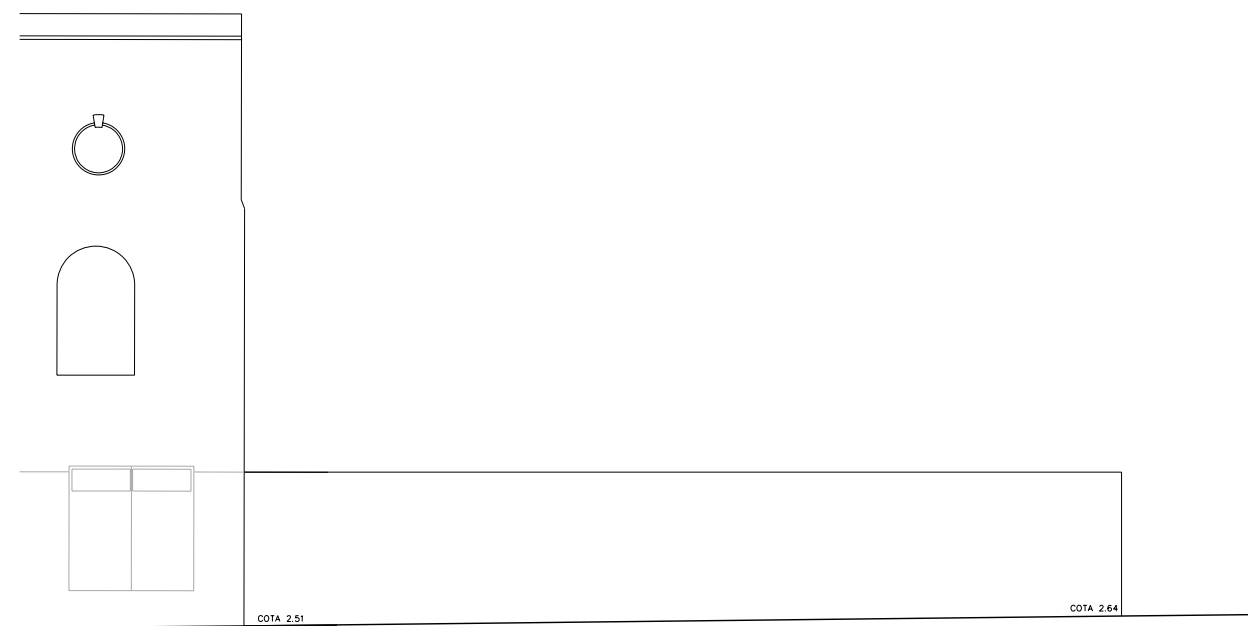




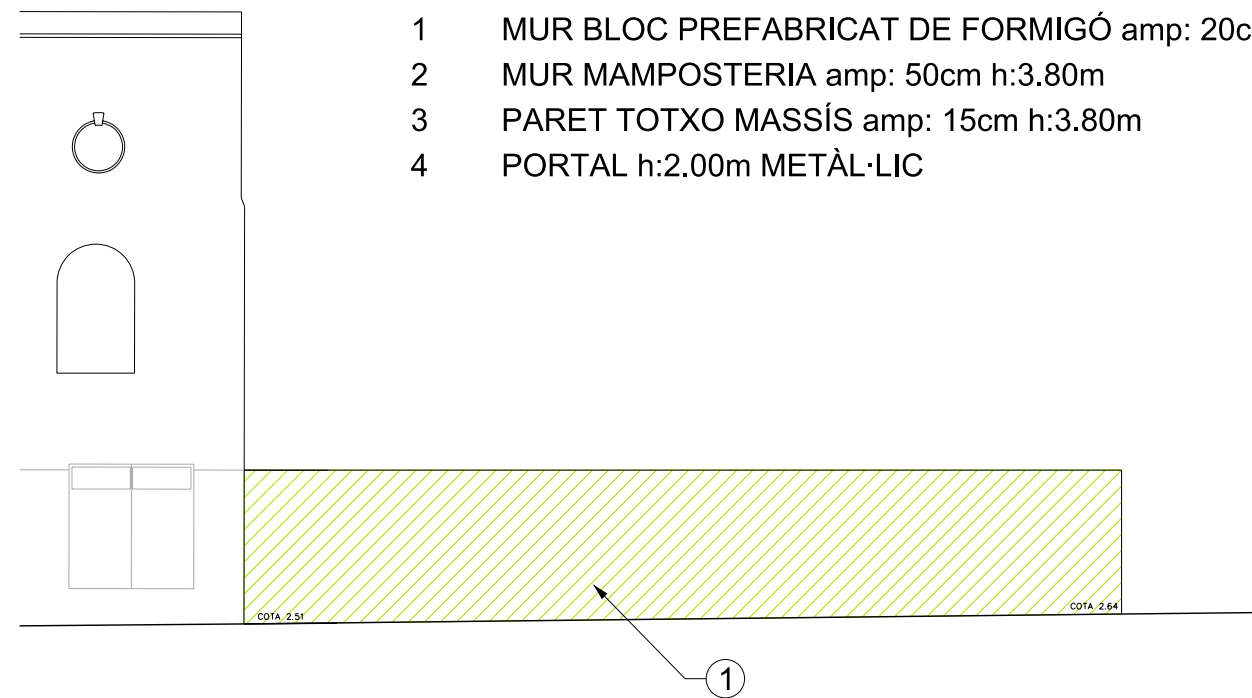
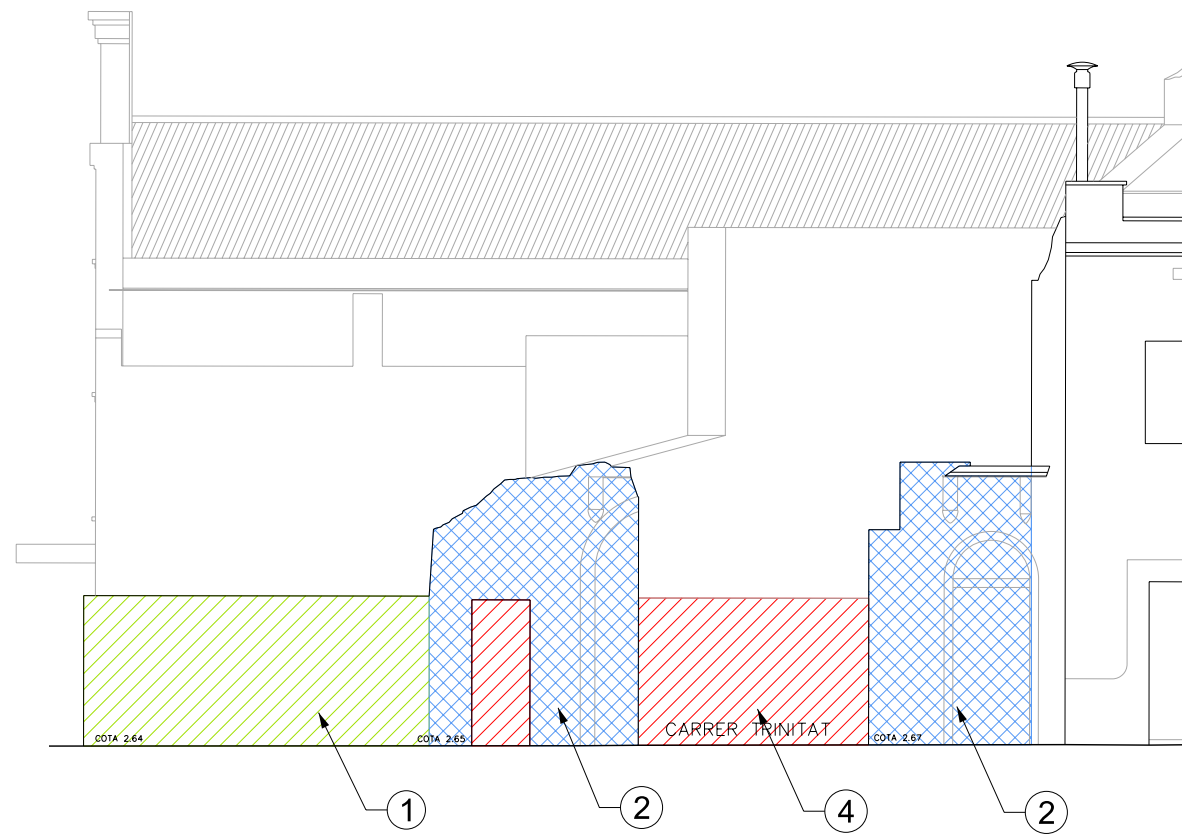
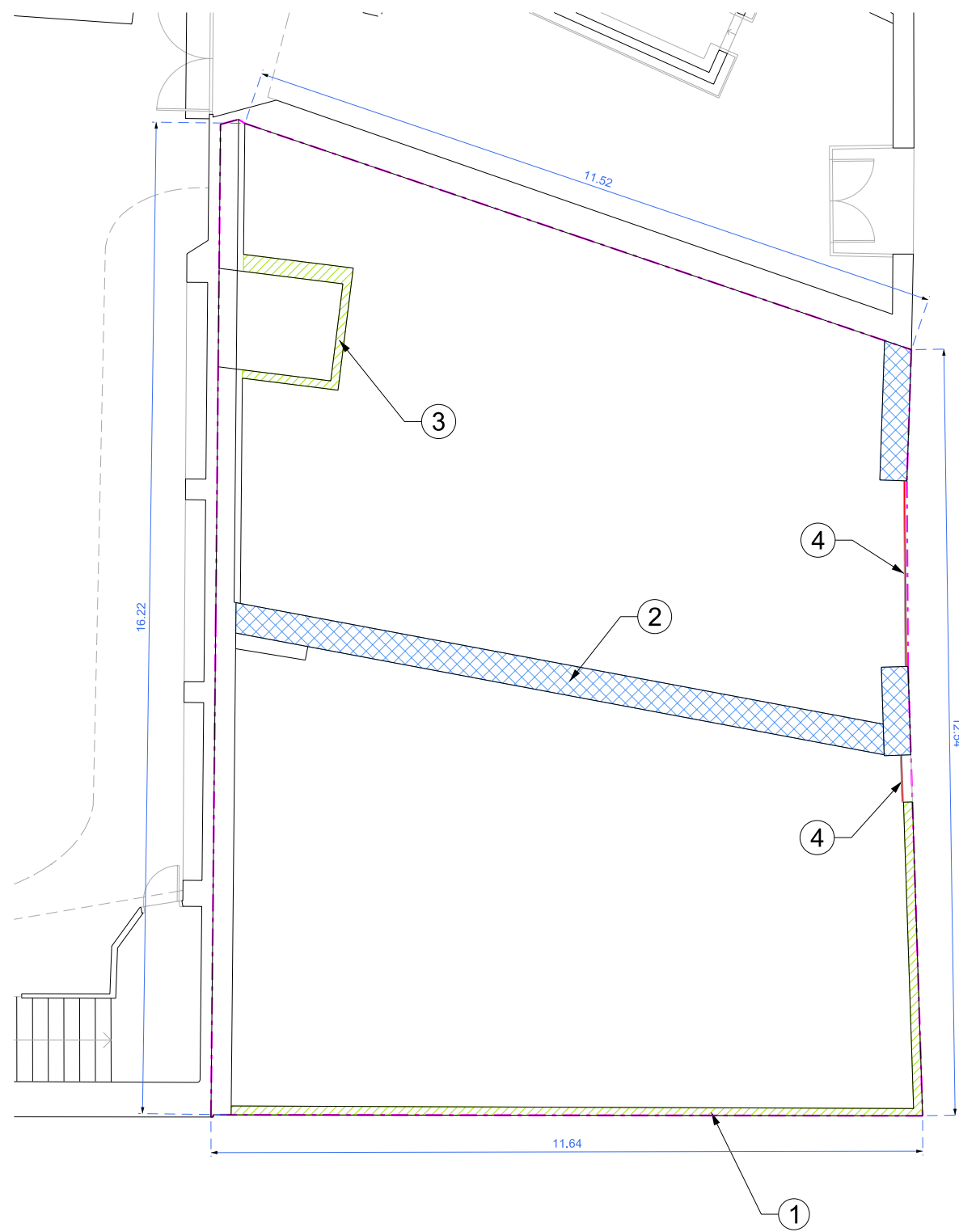
PLANTA



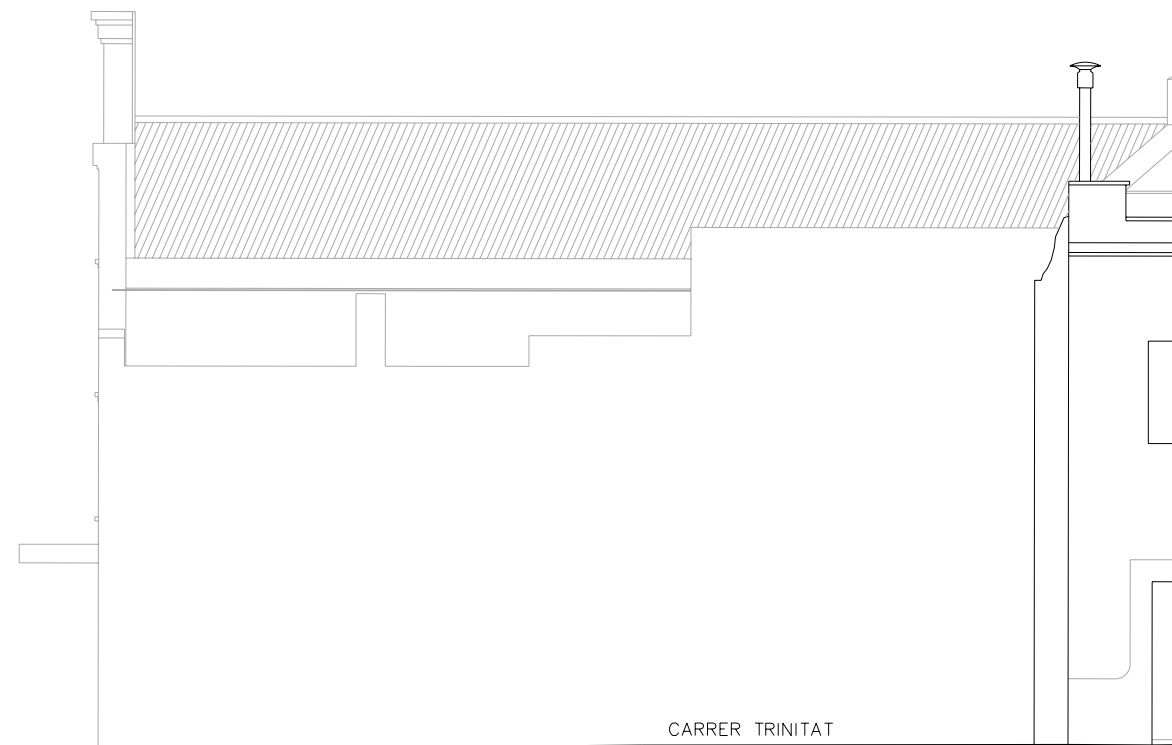
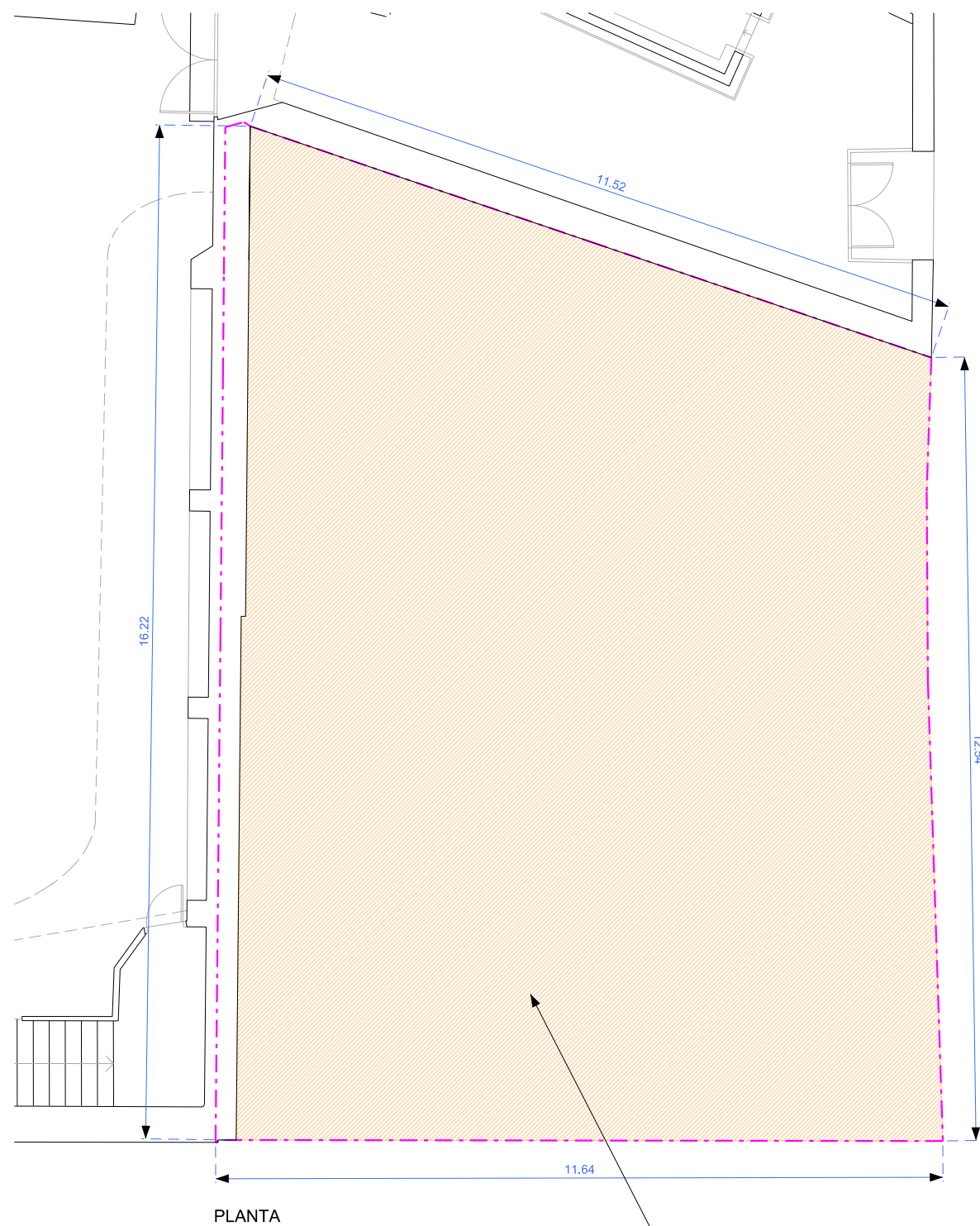
FAÇANA NORD-EST



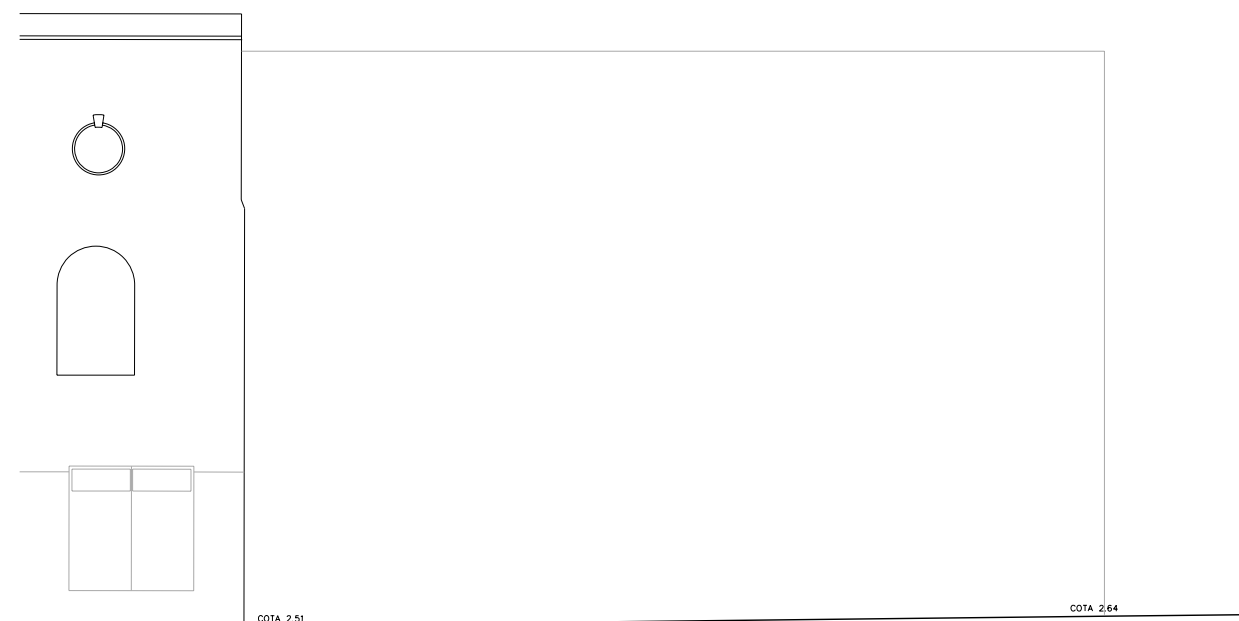
FAÇANA SUD-EST



- 1 MUR BLOC PREFABRICAT DE FORMIGÓ amp: 20cm h:2.00m
- 2 MUR MAMPOSTERIA amp: 50cm h:3.80m
- 3 PARET TOTXO MASSÍS amp: 15cm h:3.80m
- 4 PORTAL h:2.00m METÀL·LIC



FAÇANA NORD-EST



FAÇANA SUD-EST

PAVIMENT DE SAULÓ
S:159m²

AMIDAMENTS

Data: 15/02/12

Pàg.: 1

Obra 01 PRESSUPOST PU090400T
 Capítol 01 DEMOLICIONS

NUM.	CODI	UA	DESCRIPCIÓ
1	E2135121	m3	Enderroc de mur de contenció de maçoneria, amb compressor i càrrega i transport a l'abocador, inclòs cànon d'abocament i manteniment de l'abocador

Num.	Text	Tipus	[C]	[D]	[E]	[F]	TOTAL	Fórmula
1	Part de mur per sobre la SUF		5,000	1,000	0,600		3,000	C#*D#*E#*F#
2	Part de mur limitat amb el bar de la SUF		2,500	3,500	0,600		5,250	C#*D#*E#*F#
3	Part d'edificació en zona Trinitat 90		5,000				5,000	C#*D#*E#*F#

TOTAL AMIDAMENT 13,250

2	G214U010	m3	Enderroc d'edificació, mesurat en volum aparent, inclosa la coberta, solera i massís, càrrega i transport a l'abocador, inclòs cànon d'abocament i manteniment de l'abocador
---	----------	----	--

Num.	Text	Tipus	[C]	[D]	[E]	[F]	TOTAL	Fórmula
1	paret mitgera de pedra		10,000	3,750	0,600		22,500	C#*D#*E#*F#
2	tanca d'obra		18,000	2,000	0,200		7,200	C#*D#*E#*F#
3	rebaix de paviment		176,000		0,150		26,400	C#*D#*E#*F#

TOTAL AMIDAMENT 56,100

3	K2R24200	m3	Classificació a peu d'obra de residus de la construcció en residus inerts, no especials i especials amb mitjans manuals.
---	----------	----	--

Num.	Text	Tipus	[C]	[D]	[E]	[F]	TOTAL	Fórmula
1	previsió 3% de 42.90		1,285				1,285	C#*D#*E#*F#

TOTAL AMIDAMENT 1,285

4	K2R540G0	m3	Transport de residus a centre de reciclatge, a monodipòsit, a abocador específic o a centre de recollida i transferència, amb contenidor
---	----------	----	--

Num.	Text	Tipus	[C]	[D]	[E]	[F]	TOTAL	Fórmula
1			1,286				1,286	C#*D#*E#*F#

TOTAL AMIDAMENT 1,286

5	K21A3011	u	Arrencada de full i bastiment de porta interior amb mitjans manuals i càrrega manual sobre camió o contenidor
---	----------	---	---

Num.	Text	Tipus	[C]	[D]	[E]	[F]	TOTAL	Fórmula
1			2,000				2,000	C#*D#*E#*F#

TOTAL AMIDAMENT 2,000

Obra 01 PRESSUPOST PU090400T
 Capítol 02 VARIS

NUM.	CODI	UA	DESCRIPCIÓ
1	F965A4C5	m	Vorada recta de peces de formigó, doble capa, amb secció normalitzada per a vianants A4 de 20x8 cm, de classe climàtica B, classe resistent a l'abrasió H i classe resistent a flexió S (R-3,5 MPa), segons UNE-EN 1340, col·locada sobre base de formigó HM-20/P/40/I de 10 a 20 cm d'alçària, i rejuntada amb morter M-5

AMIDAMENTS

Data: 15/02/12

Pàg.: 2

AMIDAMENT DIRECTE 24,000

2 F931201J M3 BASE DE TOT-U ARTIFICIAL, AMB ESTESA I PICONATGE DEL MATERIAL AL 98 % DEL PM

Num.	Text	Tipus	[C]	[D]	[E]	[F]	TOTAL	Fórmula
1	Paviment		176,250		0,100		17,625	C#*D#*E#*F#

TOTAL AMIDAMENT 17,625

3 F9G3C045 M3 PAVIMENT DE FORMIGO AMB GRANULAT GRANITIC HP-45 (PG-3), ESCAMPAT DES DE CAMIO, ESTESA I VIBRATGE MECANIC, Acabat remolinat.

Num.	Text	Tipus	[C]	[D]	[E]	[F]	TOTAL	Fórmula
1	Paviment		176,250		0,150		26,438	C#*D#*E#*F#

TOTAL AMIDAMENT 26,438

4 Z00E0000 pa Treballs consistents en el sanejament de les parets mitgeres deixades a punt de realitzar el revestiment amb una capa de morter.

Num.	Text	Tipus	[C]	[D]	[E]	[F]	TOTAL	Fórmula
1			1,000				1,000	C#*D#*E#*F#

TOTAL AMIDAMENT 1,000

5 E81136L2 m2 Arrebossat (esquerdejat) sobre parament vertical exterior, a més de 3,00 m d'alçària, amb morter mixt 1:0,5:4, elaborat a l'obra amb formigonera de 165 l, remolinat

Num.	Text	Tipus	[C]	[D]	[E]	[F]	TOTAL	Fórmula
1	mitgera sala SUF		16,000	5,250			84,000	C#*D#*E#*F#
2	mitgera bar SUF		11,500	7,500			86,250	C#*D#*E#*F#

TOTAL AMIDAMENT 170,250

6 E898D240 m2 Pintat de parament vertical exterior de ciment, amb pintura plàstica amb acabat llis, amb una capa de fons diluïda, i dues d'acabat (color a determinar per la D.O)

Num.	Text	Tipus	[C]	[D]	[E]	[F]	TOTAL	Fórmula
1	mitgera sala SUF		16,000	5,250			84,000	C#*D#*E#*F#
2	mitgera bar SUF		11,500	7,500			86,250	C#*D#*E#*F#

TOTAL AMIDAMENT 170,250

7 FG22TK1K m Tub corbable corrugat de polietilè, de doble capa, llisa la interior i corrugada l'exterior, de 110 mm de diàmetre nominal, aïllant i no propagador de la flama, resistència a l'impacte de 28 J, resistència a compressió de 450 N, muntat com a canalització soterrada

Num.	Text	Tipus	[C]	[D]	[E]	[F]	TOTAL	Fórmula
1	soterrament telefonica		14,000				14,000	C#*D#*E#*F#

TOTAL AMIDAMENT 14,000

8 GHM11F22 u Columna de planxa d'acer galvanitzat, de forma troncocònica, de 4 m d'alçària, coronament sense platina, amb base platina i porta, segons norma UNE-EN 40-5, col·locada sobre dau de formigó

AMIDAMENTS

Data: 15/02/12

Pàg.: 3

				AMIDAMENT DIRECTE	1,000
9	Z00EEEE	u	Armari metal·lic de protecció quadres elèctrics, format per una estructura metal·lica de religa.		
				AMIDAMENT DIRECTE	1,000

Obra 01 PRESSUPOST PU090400T
 Capítol 03 SEGURETAT I SALUT

NUM.	CODI	UA	DESCRIPCIÓ		
1	PPA900SS	pa	Partida alçada de cobrament íntegre per la Seguretat i Salut a l'obra	AMIDAMENT DIRECTE	1,000
2	PPA80001	pa	Partida alçada de cobrament íntegre per a la seguretat vial, senyalització, abalisament i desviaments provisionals durant l'execució de les obres, segons indicació de la Direcció Facultativa	AMIDAMENT DIRECTE	1,000

PRESSUPOST

Data: 15/02/12

Pàg.: 1

Obra 01 Pressupost PU090400T
 Capítol 01 DEMOLICIONS

NUM. CODI	UA	DESCRIPCIÓ	PREU	AMIDAMENT	IMPORT
1 E2135121	m3	Enderroc de mur de contenció de maçoneria, amb compressor i càrrega i transport a l'abocador, inclòs cànon d'abocament i manteniment de l'abocador (P - 1)	70,56	13,250	934,92
2 G214U010	m3	Enderroc d'edificació, mesurat en volum aparent, inclosa la coberta, solera i massís, càrrega i transport a l'abocador, inclòs cànon d'abocament i manteniment de l'abocador (P - 8)	16,85	56,100	945,29
3 K2R24200	m3	Classificació a peu d'obra de residus de la construcció en residus inerts, no especials i especials amb mitjans manuals. (P - 11)	18,24	1,285	23,44
4 K2R540G0	m3	Transport de residus a centre de reciclatge, a monodipòsit, a abocador específic o a centre de recollida i transferència, amb contenidor (P - 12)	10,92	1,286	14,04
5 K21A3011	u	Arrencada de full i bastiment de porta interior amb mitjans manuals i càrrega manual sobre camió o contenidor (P - 10)	74,62	2,000	149,24
TOTAL	Capítol	01.01			2.066,93

Obra 01 Pressupost PU090400T
 Capítol 02 VARIS

NUM. CODI	UA	DESCRIPCIÓ	PREU	AMIDAMENT	IMPORT
1 F965A4C5	m	Vorada recta de peces de formigó, doble capa, amb secció normalitzada per a vianants A4 de 20x8 cm, de classe climàtica B, classe resistent a l'abració H i classe resistent a flexió S (R-3,5 MPa), segons UNE-EN 1340, col·locada sobre base de formigó HM-20/P/40/I de 10 a 20 cm d'alçària, i rejuntada amb morter M-5 (P - 5)	18,72	24,000	449,28
2 F931201J	M3	BASE DE TOT-U ARTIFICIAL, AMB ESTESA I PICONATGE DEL MATERIAL AL 98 % DEL PM (P - 4)	21,51	17,625	379,11
3 F9G3C045	M3	PAVIMENT DE FORMIGO AMB GRANULAT GRANITIC HP-45 (PG-3), ESCAMPAT DES DE CAMIO, ESTESA I VIBRATGE MECANIC, Acabat remolinat. (P - 6)	102,60	26,438	2.712,54
4 Z00E0000	pa	Treballs consistents en el sanejament de les parets mitgeres deixades a punt de realitzar el revestiment amb una capa de morter. (P - 14)	650,00	1,000	650,00
5 E81136L2	m2	Arrebossat (esquerdejat) sobre parament vertical exterior, a més de 3,00 m d'alçària, amb morter mixt 1:0,5:4, elaborat a l'obra amb formigonera de 165 l, remolinat (P - 2)	16,78	170,250	2.856,80
6 E898D240	m2	Pintat de parament vertical exterior de ciment, amb pintura plàstica amb acabat llis, amb una capa de fons diluïda, i dues d'acabat (color a determinar per la D.O) (P - 3)	7,25	170,250	1.234,31
7 FG22TK1K	m	Tub corbable corrugat de polietilè, de doble capa, llisa la interior i corrugada l'exterior, de 110 mm de diàmetre nominal, aïllant i no propagador de la flama, resistència a l'impacte de 28 J, resistència a compressió de 450 N, muntat com a canalització soterrada (P - 7)	3,00	14,000	42,00
8 GHM11F22	u	Columna de planxa d'acer galvanitzat, de forma troncocònica, de 4 m d'alçària, coronament sense platina, amb base platina i porta, segons norma UNE-EN 40-5, col·locada sobre dau de formigó (P - 9)	241,87	1,000	241,87
9 Z00EEEEEE	u	Armari metàl·lic de protecció quadres elèctrics, format per una estructura metàl·lica de religa. (P - 15)	750,00	1,000	750,00
TOTAL	Capítol	01.02			9.315,91

Obra 01 Pressupost PU090400T
 Capítol 03 SEGURETAT I SALUT

PRESSUPOST

Data: 15/02/12

Pàg.: 2

NUM. CODI	UA	DESCRIPCIÓ	PREU	AMIDAMENT	IMPORT	
1	PPA900SS	pa	Partida alçada de cobrament íntegre per la Seguretat i Salut a l'obra (P - 13)	425,00	1,000	425,00
2	PPA80001	pa	Partida alçada de cobrament íntegre per a la seguretat vial, senyalització, abalisament i desviaments provisionals durant l'execució de les obres, segons indicació de la Direcció Facultativa (P - 0)	250,00	1,000	250,00
TOTAL	Capítol	01.03			675,00	

RESUM DE PRESSUPOST

Data: 15/02/12

Pàg.: 1

NIVELL 2: Capítol			Import
Capítol	01.01	DEMOLICIONS	2.066,93
Capítol	01.02	VARIS	9.315,91
Capítol	01.03	SEGURETAT I SALUT	675,00
Obra	01	Pressupost PU09040OT	12.057,84
			12.057,84

NIVELL 1: Obra			Import
Obra	01	Pressupost PU09040OT	12.057,84
			12.057,84

PRESSUPOST D'EXECUCIÓ PER CONTRACTE

Pàg. 1

PRESSUPOST D'EXECUCIÓ MATERIAL	12.057,84
13,00 % Despeses Generals SOBRE 12.057,84.....	1.567,52
6,00 % Benefici industrial SOBRE 12.057,84.....	723,47
Subtotal	14.348,83
18,00 % IVA SOBRE 14.348,83.....	2.582,79
TOTAL PRESSUPOST PER CONTRACTE €	16.931,62

Aquest pressupost d'execució per contracte puja a

(SETZE MIL NOU-CENTS TRENTA-UN EUROS AMB SEIXANTA-DOS CENTIMS)

Cristina Casas Facerias
Arquitecta

Carles Quirch Nuñez
Arquitecte Tècnic

Roses, gener de 2012