



DALEPH

# ELABORACIÓ DE LA RELACIÓ DE LLOCS DE TREBALL DE L'AJUNTAMENT DE ROSES

---

AJUNTAMENT DE ROSES



Ajuntament de Roses

18 de Desembre del 2020

# Metodologia

El plantejament que fa Daleph per desenvolupar el projecte s'estructura en les següents **fases**:



# Metodologia

## Fase 1 Llançament del projecte



En aquesta fase es realitza una **reunió inicial amb Recursos Humans, Secretaria, Intervenció i l'equip de govern per a la concreció** de l'encàrrec, amb l'objectiu de:

- Situar els principals **elements estratègics** en relació amb el procés d'aprovació de la RLT
- Dissenyar conjuntament els elements de **comunicació** que afectin al projecte.
- Identificar **documentació rellevant** pel projecte.
- Contrastar el **calendari** de treball.
- Identificar les persones amb les quals caldrà mantenir **entrevistes** per a conèixer quina és la situació organitzativa actual de la corporació.
- Establir la persona de l'Ajuntament que actuarà com a **referent intern** del projecte.

Així mateix, es farà la **comunicació** del projecte als treballadors/es de l'Ajuntament.

# Metodologia

## Fase 2 Descripció dels llocs de treball

Els objectius d'aquesta fase són:

- Conèixer la **situació organitzativa actual** de l'Ajuntament.
- Realitzar **propostes de millora** per cobrir les necessitats detectades.
- Definir la proposta d'**organigrama**.
- Realitzar les **fitxes descriptives dels llocs de treball**.
- Donar resposta a les **al·legacions** que formulin els treballadors/es sobre les fitxes descriptives dels llocs de treball.

La metodologia consistirà en les següents activitats:



Celebració  
d'**entrevistes** amb  
els principals  
comandaments

Formalització dels  
**qüestionaris** de llocs de  
treball per part del  
personal de l'Ajuntament  
(a través de la  
plataforma Drupal)

Elaboració d'una  
diagnosi  
organitzativa i una  
proposta  
d'**organigrama**

**Elaboració** de les  
fitxes dels llocs de  
treball

**Resposta** a les  
al·legacions de les  
fitxes dels llocs de  
treball

## Fase 3 Valoració de llocs de treball



# Metodologia

**Els llocs de treball objecte de valoració seran els corresponents a l'organigrama de l'Ajuntament**, i plasmats en la corresponent **FITXA DESCRIPTIVA**. El conjunt de fitxes descriptives constituirà el Catàleg de llocs de treball.

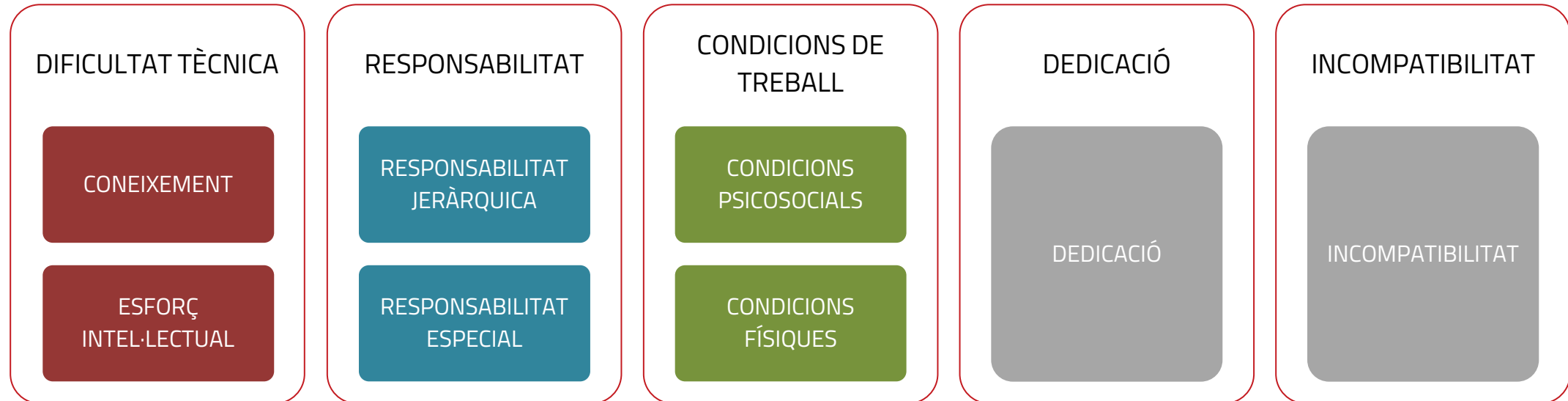
La valoració dels llocs es durà a terme mitjançant el mètode anomenat d'**assignació de punts per factor**, que permet quantificar l'aportació a la organització de cada lloc de treball mitjançant l'assignació d'un conjunt de punts tabulats en un manual a una sèrie de dimensions que caracteritzen el lloc de treball.

La **valoració dels llocs de treball** de l'organigrama consistirà en:

- Constitució d'un **comitè de valoració** paritari constituït per representants polítics i tècnics de l'Ajuntament i per representants dels treballadors (amb els seus delegats sindicals, si fos el cas).
- **Formació** en la **metodologia** de valoració amb el Manual de la Diputació.
- Celebració de **reunions de valoració de llocs de treball** i signatura de l'**acta** de valoració .
- Realització de 3 sessions formatives d'aplicació del **Manual** i **resultat de la valoració**.

# Metodologia

Per a la valoració, Daleph proposa utilitzar el manual desenvolupat per la **Diputació de Barcelona**, les característiques del qual s'exposen a continuació:

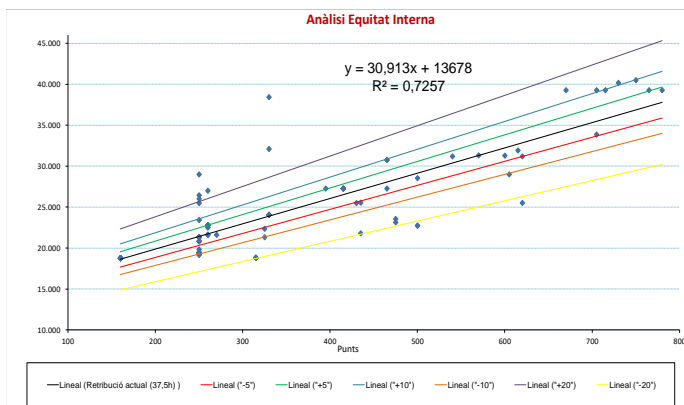


Les tasques a realitzar per a l'elaboració de l'**estudi retributiu** són les següents:

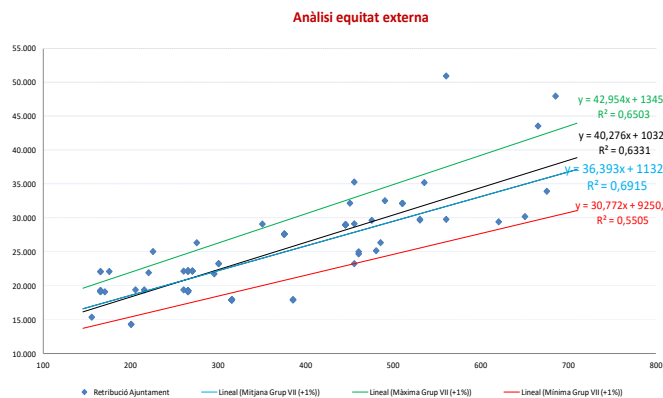
## Fase 3 Valoració de llocs de treball



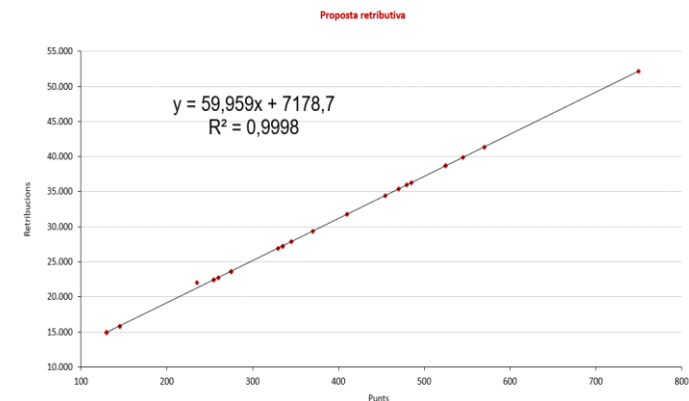
- Analitzar les **retribucions** dels llocs de treball actuals en base a la puntuació atorgada a la valoració de llocs de treball.
- Realitzar una **anàlisi d'equitat interna i externa**.
- Fer recomanacions al voltant de la **política retributiva** que permeti dibuixar un full de ruta que minimitzi les inequitats retributives detectades.



**Equitat interna**



**Equitat externa**



**Proposta retributiva**

## Fas4 5 Relació de Llocs de Treball



El darrer producte d'aquesta fase serà **l'actualització de la Relació de Llocs de Treball**.

La RLT estarà vinculada a la base de dades que conté les fitxes descriptives dels llocs de treball i l'estudi retributiu, i contindrà els següents elements:

- Denominació del lloc de treball.
- Característiques essencials del lloc.
- Grup o grups de classificació corresponents al lloc de treball.
- Tipologia de personal que pot ocupar cada lloc.
- Retribucions bàsiques i complementàries corresponents a cada lloc de treball obtingudes a partir de l'estudi i proposta de política retributiva.
- Forma de provisió de cada lloc.

A més, s'elaborarà el **Manual de Gestió i Valoració dels Llocs de Treball**.

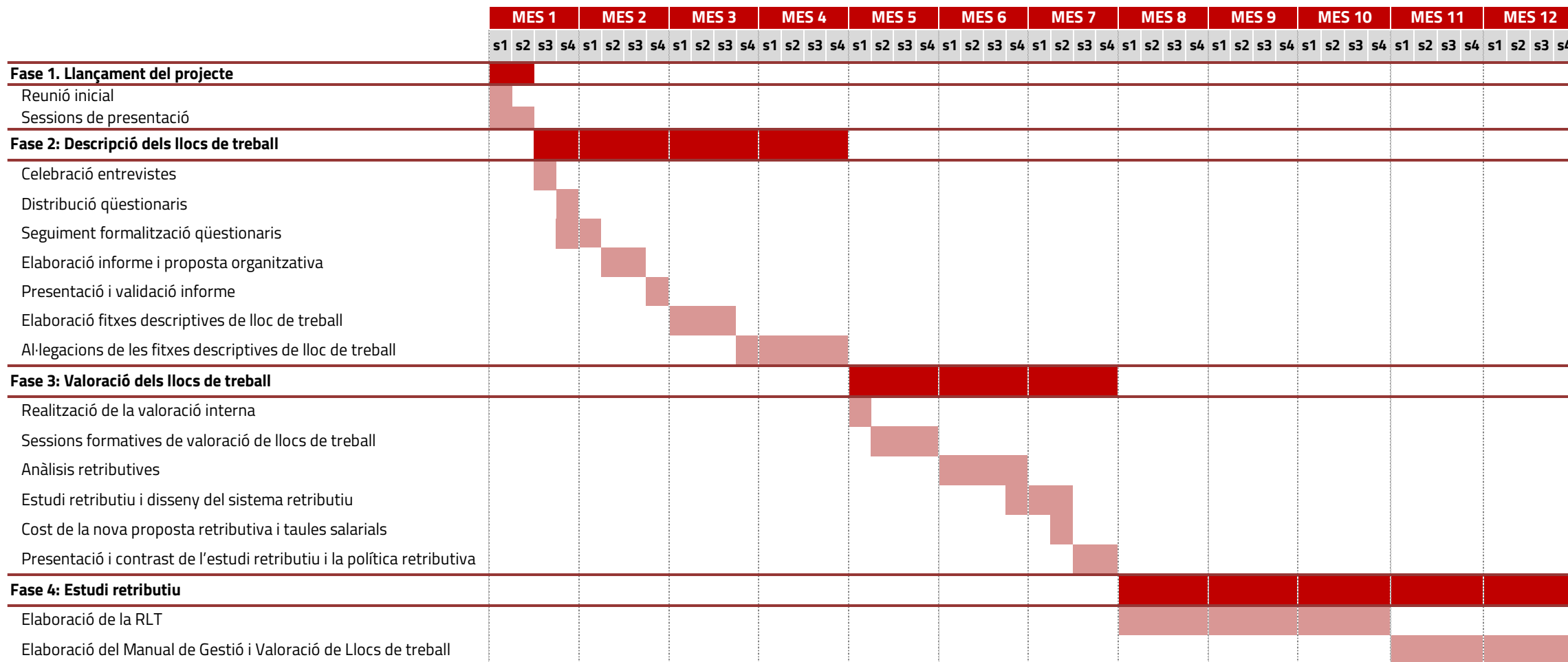




DALEPH

# Calendari

El calendari per a la realització dels treball descrits és de **12 mesos** des del moment de la contractació. El compliment d'aquest calendari dependrà fonamentalment de la concreció de les dates d'entrevistes i de sessions de valoració, d'acord amb les fases proposades al cronograma que segueix.





[www.daleph.com](http://www.daleph.com)

[daleph@daleph.com](mailto:daleph@daleph.com)