

**DOCUMENTACIÓ TÈCNICA PER A LA FINALITZACIÓ DE LES OBRES DE
REFORMA DELS VESTIDORS DEL PAVELLÓ POLIESPORTIU MUNICIPAL DE
ROSES, EN BASE AL PROJECTE BÀSIC I EXECUTIU APROVAT
DEFINITIVAMENT SEGONS DECRET 372/17, DE 9 DE FEBRER DE 2017**

AJUNTAMENT DE ROSES
PU15014EN
FEBRER 2018

ÀREA D'URBANISME
DOCUMENT NÚM. 1 – MEMÒRIA I ANNEXES

0. ÍNDEX

DOCUMENT NÚM. 1 - MEMÒRIA COMPLEMENTÀRIA

1. DADES GENERALS:
 - Identificació i agents de la documentació complementària
 2. MEMÒRIA DESCRIPTIVA:
 - Antecedents
 - Objecte de la documentació tècnica
 - Descripció de les obres pendents d'execució
 - Estat econòmic de les obres
 3. DOCUMENTS DE LA DOCUMENTACIÓ TÈCNICA
 4. TERMINI D'EXECUCIÓ I GARANTIA
 5. PRESSUPOST GENERAL O PRESSUPOST PER CONEIXEMENT DE L'ADMINISTRACIÓ
 6. PARTIDES ALÇADES
 7. CARÀCTER DEL PROJECTE
 8. CONSIDERACIÓ FINAL
- ANNEXES
- Annex núm. 1. Programa de treball
 - Annex núm. 2. Reportatge fotogràfic
 - Annex núm. 3. Justificació de preus

DOCUMENT NÚM. 2 - PLÀNOLS

DOCUMENT NÚM. 3 – PRESSUPOST

MEMÒRIA COMPLEMENTÀRIA

1. DADES GENERALS

Identificació i agents de la Documentació tècnica

Títol

Documentació tècnica per a la finalització de les obres de reforma dels vestidors del Pavelló poliesportiu municipal de Roses, en base al projecte bàsic i executiu aprovat definitivament segons Decret 372/17, de 9 de febrer de 2017.

Emplaçament

Pavelló poliesportiu municipal de Roses.

Promotor

Ajuntament de Roses

Autors de la Documentació tècnica

Departament de Projectes i Habitatge de l'Àrea d'Urbanisme
Cristina Casas i Facerias, arquitecta municipal
Sebastià Villena Nicolau, arquitecte tècnic municipal

Col·laboradors del Documentació tècnica

Àrea d'Infraestructures i serveis
Xavier Falcó, enginyer tècnic municipal

Delineació i producció

Àrea d'Urbanisme.
Paki Goikoetxea, delineant
Vicenta Serrano, delineant

2. MEMÒRIA DESCRIPTIVA

Antecedents

El passat 9 de febrer de 2017, l'Alcaldia va aprovar definitivament mitjançant Decret núm. 372/2017 el document anomenat «Projecte bàsic i executiu de reforma interior dels vestidors del pavelló poliesportiu municipal» de Roses, redactat per l'arquitecte Dani Abad Riera el febrer de 2016.

El 26 de juny de 2017, la Junta de Govern Local va acordar adjudicar el contracte d'obres de reforma dels vestidors del pavelló poliesportiu a l'empresa Argón Informàtica, SA.

En data 24 de juliol de 2017 es va signar l'acta de replanteig, iniciant-se el termini de 4 mesos atorgat per a l'execució de les obres.

En dates 22 de setembre de 2017 i 2 de novembre de 2017, l'empresa contractista de les obres Argón Informàtica, SA va sol·licitar unes pròrrogues demanant una ampliació del termini d'execució de les obres, atesos els problemes apareguts en la subcontractació de l'empresa fabricant dels panells fenòlics. Finalment, en ambdós casos no es va atorgar l'ampliació del termini sol·licitat per a l'acabament de les obres.

En data 20 de desembre de 2017 el contractista adjudicatari manifestar que es trobava amb un problema de disposició de recursos per a poder finalitzar l'obra i va sol·licitar la cessió del contracte d'obres a favor de l'empresa contractista d'obres Elecnor, SA.

En data 16 de gener de 2018, la Junta de Govern Local, en sessió ordinària, va aprovar la certificació número 5 de l'obra «Reforma interior dels vestidors del pavelló poliesportiu municipal».

En data 5 de febrer de 2018, la Junta de Govern Local, en sessió ordinària, va denegar la cessió del contracte de les obres a l'empresa Elecnor SA, degut a que el termini d'execució atorgat es troba esgotat i la cessió suposaria una adjudicació directa nul·la.

En la mateixa sessió ordinària, La Junta de Govern Local va determinar a la vegada tramitar la resolució del contracte d'obres per venciment del termini d'execució, i a preparar la documentació corresponent per a la licitació de les obres que han quedat pendents d'execució.

Per tant, amb aquesta resolució s'inicia el procediment per a licitar de nou les obres per a poder finalitzar les que queden pendents d'execució.

Objecte de la documentació tècnica

Les obres de reforma dels vestidors iniciades van finalitzar amb un 24% d'obra executada, aproximadament. Aquest percentatge d'obra correspon bàsicament a les següents fases d'obra:

- La reforma dels serveis generals d'homes i dones, excepte la instal·lació de la distribució interior amb els panells i portes de resines fenòliques, la pintura del falç sostre i la instal·lació dels lavabos, urinaris i aixetes.
- La reforma de dos dels sis vestidors existents, quedant pendent d'execució en aquests dos vestidors la col·locació dels revestiments de panells de resina fenòlica, les portes i alguns aparells sanitaris i aixetes.
- A la resta dels vestidors (del V3 a V6) no s'han iniciat les obres per a poder donar continuïtat al servei de vestidors del poliesportiu.

Aquesta documentació tècnica s'ha redactat en base al projecte originalment aprovat segons Decret d'Alcaldia núm. 372/2017, de 9 de febrer de 2017, i es defineixen les obres necessàries per al complet acabament de les obres de reforma dels vestidors, així com la documentació gràfica i part pressupostària en la que s'han revisat i corregit les petites mancances detectades en els amidaments del projecte original durant l'execució de les obres realitzades fins ara.

Per tant, la resta de documents inclosos en el projecte aprovat definitivament (Plec de condicions, estudi bàsic de seguretat i salut i d'altres documents anàlegs) segueixen vigents a l'hora de contractar i executar les obres que resten.

Descripció de les obres pendents d'execució

Les obres executades i les que queden pendents d'execució queden englobades en quatre àmbits: Serveis generals, espais de comunicació, vestidors V1, V2 i àrbitres i vestidors V3 a V6:

a. Serveis generals: En els serveis generals situats al vestíbul principal d'accés a les instal·lacions esportives s'han executat al 80% aproximadament i ja es troben executats els enrajolats verticals, cel ras de pladur, paviments continus «coverland», instal·lacions d'aigua, electricitat, enllumenat, inodors, etc, i resten per executar les següents partides d'obra:

- Instal·lació dels lavabos col·lectius prefabricats de material «Corian», així com les aixetes i connexions al desguàs corresponent.
- Instal·lació de l'urinari col·lectiu d'acer inoxidable, amb la connexió a les xarxes d'aigua i desguàs.
- Instal·lació dels elements d'equipament previstos en el projecte original: barres per a bany adaptat, portarrotilles, dosificadors de sabó, eixugamans elèctrics, bancs de paret i miralls..
- Pintat dels sostres de cel ras de pladur.
- Instal·lació de les mampares de distribució de panells de resines fenòliques, amb les portes de cabina corresponents.
- Portes d'accés als serveis generals d'homes i dones.

b. Espais de comunicació: Estan compostos pels dos passadissos d'accés als mòduls dels vestidors, un d'exterior en contacte a la façana principal, i un d'interior que comunica amb la pista del pavelló. Les obres en aquests espais es troben executades al 60% aproximadament i les que resten per executar són les següents:

- Acabament dels cel rasos de pladur, amb la col·locació dels registres practicables de 50x50 cm per a l'accés a les aixetes de pas i termostàtiques i pintat.
- Revestiment dels paraments en contacte amb els vestidors amb panells de resines fenòliques de diferents colors a ambdós passadissos i col·locació d'un marc pintat amb vidre translúcid de 60 cm al llarg del passadís exterior per sobre de 2,10 m.
- Substitució de les portes d'accés als vestidors amb el mateix acabat del nou revestiment de panells de resines fenòliques.
- Instal·lació de les lluminàries «downlight» de Led previstes en els cel rasos
- Neteja, rejuntat i consolidació dels paviments de rajola ceràmica existents.

c. Vestidors V1, V2 i àrbitres: En aquests vestidors s'han realitzat bona part de les obres de reforma previstes, és a dir: enderrocs, revestiments i enrajolats, paviments continus de les dutxes, instal·lacions d'aigua, desguàs, electricitat, calefacció, ventilació, inodors, dutxes, etc, quedant per executar les següents partides d'obra:

- Mampares de distribució i de revestiment amb panells fenòlics en banys adaptats i dutxes interiors dels vestidors.
- Pintat dels cel rasos de pladur i dels trams de parets d'obra de fàbrica existents.
- Neteja, rejuntat i consolidació dels paviments de rajola ceràmica existents.
- Col·locació de les portes d'entrada als vestidors.
- Instal·lació dels lavabos amb les aixetes corresponents i dels elements d'equipament previstos.: barres, portarrotilles, eixugamans, bancs, penjadors, miralls,...
- Instal·lació dels radiadors dels circuits de calefacció.
- Instal·lació d'una vàlvula termostàtica per a l'acs del nou vestidor dels arbitres.

d. Vestidors V3 a V6: En aquests quatre mòduls de vestidors no s'ha executat cap partida d'obra ja que es troben actualment en funcionament per a donar servei a la pista poliesportiva mentre es finalitzen els vestidors V1 i V2. Per tant, en aquests mòduls resta per executar el 100% de les obres de reforma previstes i aquestes queden definides en els plànols i document pressupost enclosos en aquesta memòria tècnica.

Estat econòmic de les obres

En la següent taula s'indica l'estat actual econòmic de les obres, fent referència al pressupost inicialment previst en el projecte aprovat, la part de pressupost executat fins a la data de redacció d'aquesta documentació tècnica (i que es corresponen a la certificació núm. 5), el pressupost de les obres pendents d'execució i les obres incloses en aquesta documentació tècnica amb les que es preveu la completa finalització de les mateixes:

REFORMA VESTIDORS POLIESPORTIU	PROJECTE INICIAL			CERTIFICAT C-5			PENDENT EXECUCIÓ	MEMÒRIA TÈCNICA
	FASE 1	FASE 2	TOTAL	FASE 1	FASE 2	TOTAL		
01. ENDERROCS I MOV TERRES	7.031,96 €	2.558,68 €	9.590,64 €	3.049,92 €	2.558,68 €	5.608,60 €	3.982,04 €	5.993,62 €
02. TANCAMENTS I DIVISÒRIES	11.322,29 €	5.757,28 €	17.079,57 €	570,77 €	182,60 €	753,37 €	16.326,20 €	19.008,56 €
03. REVESTIMENTS	53.381,36 €	6.923,27 €	60.304,63 €	11.088,44 €	6.565,61 €	17.654,05 €	42.650,58 €	44.735,30 €
04. PAVIMENTS	17.975,01 €	4.336,38 €	22.311,39 €	4.118,29 €	4.336,38 €	8.454,67 €	13.856,72 €	14.279,76 €
05. TANCAMENTS I DIVISÒRIES PRACT	16.541,96 €	1.756,16 €	18.298,12 €	0,00 €	878,08 €	878,08 €	17.420,04 €	28.201,97 €
06. ENVIDRAMENTS	2.675,40 €	387,36 €	3.062,76 €	0,00 €	0,00 €	0,00 €	3.062,76 €	2.419,83 €
07. INST. VENTILACIÓ	1.667,63 €	0,00 €	1.667,63 €	510,40 €	0,00 €	510,40 €	1.157,23 €	1.667,63 €
08. INST. ELECTRIQUES I ENLLUMENAT	16.155,82 €	2.165,62 €	18.321,44 €	5.696,49 €	2.131,08 €	7.827,57 €	10.493,87 €	10.861,91 €
09. INST. LAMPISTERIA I SANTARIS	25.680,89 €	11.290,17 €	36.970,86 €	4.976,12 €	3.405,40 €	8.381,52 €	28.589,34 €	30.754,50 €
10. INST. SANEJAMENT	3.546,05 €	912,92 €	4.458,97 €	1.529,47 €	912,92 €	2.442,39 €	2.016,58 €	2.811,76 €
11. INST. CALEFACCIÓ	4.072,89 €	0,00 €	4.072,89 €	105,08 €	0,00 €	105,08 €	3.967,81 €	3.963,01 €
11. PROTECCIÓ SOLAR	0,00 €	7.434,72 €	7.434,72 €	0,00 €	0,00 €	0,00 €	7.434,72 €	0,00 €
12. EQUIPAMENT	17.620,06 €	1.811,85 €	19.431,91 €	0,00 €	0,00 €	0,00 €	19.431,91 €	20.481,07 €
13. INST. CONTRAINCENDIS	559,80 €	75,76 €	635,56 €	0,00 €	0,00 €	0,00 €	635,56 €	647,13 €
14. SEGURETAT I SALUT	2.400,00 €	600,00 €	3.000,00 €	1.680,00 €	540,00 €	2.220,00 €	780,00 €	2.100,00 €
TOTAL PEM	180.630,92 €	46.010,17 €	226.641,09 €	33.324,98 €	21.510,75 €	54.835,73 €	171.805,36 €	187.926,05 €
BI + DG 19%			43.061,81 €			10.418,79 €	32.643,02 €	35.705,95 €
IVA 21% S/(PEM+BI+DG)			56.637,61 €			13.703,45 €	42.934,16 €	46.962,72 €
TOTAL PEC			326.340,51 €			78.957,97 €	247.382,54 €	270.594,72 €

En el pressupost d'aquesta documentació tècnica s'han tingut en compte les partides d'obra que resten per finalitzar, s'han revisat els amidaments del projecte inicial i s'han incorporat algunes partides noves de baixa quantia i que no suposen un canvi substancial en el projecte.

Els capítols considerats en aquesta documentació tècnica són els següents:

01. ENDERROCS, MOVIMENTS DE TERRES I GESTIÓ DE RESIDUS

En aquest capítol s'han considerat els enderrocs que resten per executar en els mòduls de vestidors V3 a V6, així com a les zones de comunicació.

Com a partides noves s'han considerat l'enderroc del sòcol ceràmic existent a les zones on es col·loca el revestiment de panells fenòlics i el replè compactat de les rases a executar per al nou sanejament.

02. TANCAMENTS I DIVISÒRIES

En aquest capítol s'han considerat les partides d'obra pendents d'execució en els vestidors V1 a V6 i en els serveis generals.

S'han comprovat i regularitzat els amidaments.

03. REVESTIMENTS

Com a millor solució constructiva per a les zones de dutxes s'ha optat per la construcció del cel ras amb plaques de guix laminar d'alta resistència a la humitat (especial per a zones amb molta humitat). S'han regularitzat el nombre de les trampilles necessàries per a possibilitar l'accés a les aixetes de les instal·lacions i s'han regularitzat les superfícies de remolinat i enrajolat i de les superfícies de parets i sostres a pintar.

04. PAVIMENTS

En aquest capítol s'han computat les superfícies a pavimentar en les zones de dutxes dels vestidors V3 a V6, els banys adaptats del passadís interior, i la neteja, rejuntat i consolidació dels paviments ceràmics a mantenir en els vestidors V1 a V6 i en els passadissos exterior i interior.

05. TANCAMENTS I DIVISÒRIES PRACTICABLES

En aquest capítol s'han considerat totes les portes d'accés als vestidors, passadissos i serveis generals. També s'ha incorporat la gelosia d'alumini per al control de la protecció dins d'aquest capítol.

06. ENVIDRAMENTS

Aquest capítol inclou la instal·lació dels miralls dels vestidors i serveis generals, i el vidre laminar de seguretat 3+3 amb un butiral translúcid a col·locar en el passadís exterior.

07. INSTAL·LACIONS DE VENTILACIÓ

S'han considerat els metres lineals de conducte i les boques de extracció que queden per executar en les instal·lacions de ventilació dels vestidors.

08. INSTAL·LACIONS ELÈCTRIQUES I ENLLUMENAT

En aquest capítol es consideren les lluminàries a encastar en els cels rasos dels mòduls de vestidors que queden per instal·lar, així com en els espais de comunicació.

D'acord amb les indicacions del servei municipal d'esports, s'ha incorporat com a nova partida la instal·lació d'uns interruptors modulars per a l'encesa centralitzada dels vestidors, en comptes dels detectors de moviments previstos en el projecte inicial.

09. INSTAL·LACIONS DE LAMPISTERIA I APARELLS SANITARIS

En aquest capítol s'inclouen els aparells sanitaris i aixetes a instal·lar, tant en els mòduls de vestidors com en els serveis generals.

S'han regularitzat els amidaments dels conductes de lampisteria i s'ha incorporat una aixeta termostàtica en els vestidors dels àrbitres necessària pel control del bacteri legionel·la.

10. INSTAL·LACIONS DE SANEJAMENT

En aquest capítol s'han previst els conductes i petites connexions de desaigüe dels aparells sanitaris dels mòduls vestidors V3 a V6 i serveis adaptats que resten per executar, així com els canals amb reixa perforada d'acer inoxidable dels vestidors V3 a V6.

11. INSTAL·LACIONS DE CALEFACCIÓ

En aquest capítol s'han considerat les conduccions a substituir o modificar en els vestidors V3 a V6, així com la instal·lació dels radiadors d'alumini en tots els vestidors.

12. EQUIPAMENTS

S'han regularitzat els amidaments dels diferents equipaments a instal·lar en els vestidors i serveis generals: barres adaptades, portarrotilles, eixugamans, bans i penjadors, etc.

13. INSTAL·LACIONS CONTRA INCENDIS

S'han mesurat els extintors i les plaques de senyalització a instal·lar.

14. SEGURETAT I SALUT

S'ha ajustat l'import d'aquesta partida a les obres pendents d'execució com a partida alçada.

3. DOCUMENTS DE LA DOCUMENTACIÓ TÈCNICA

En el contracte per a la finalització de les obres de reforma dels vestidors del pavelló poliesportiu, els documents del projecte aprovat definitivament amb referència 1_DUN_EX3552-16_DT270616_PU15014EN i que mantenen la seva validesa són els següents:

- Document I. Memòria.
 - MG. Dades generals, excepte el punt MG 2 Agents del projecte.
 - MD. Memòria descriptiva, excepte el punt MD 2.5 Termini d'execució obres.
 - MC. Memòria constructiva.
 - MN. Normativa aplicable.
 - MA. Annexos a la Memòria.
- Document III. Plec de condicions
- Document VI. Documents i projectes complementaris:
 - ESS. Estudi de Seguretat i Salut
 - GR. Estudi de gestió de residus de la construcció i demolició
 - CQ. Control de Qualitat
 - UM. Instruccions d'ús i manteniment

Els documents que s'incorporen en aquesta documentació tècnica i que substitueixen als anàlegs del projecte inicialment aprovat són els següents:

- Document 1. Memòria complementaria
 - Annex núm. 1. Programa de treball
 - Annex núm. 2. Reportatge fotogràfic
 - Annex núm. 3. Justificació de preus
- Document 2. Plànols
- Document 3. Pressupost: Amidaments, Quadre de preus 1, Quadre de preus 2, Resum de pressupost i Pressupost d'execució per contracte.

4. TERMINI D'EXECUCIÓ I GARANTIA

Es preveu un termini per a l'execució total de les obres de finalització de **QUATRE (4) mesos** en una sola fase a partir de la signatura de l'acta de comprovació del replanteig.

En el cas que l'execució de les obres coincideixi amb els mesos d'estiu, l'Ajuntament es reserva el dret d'aturar-les des del 30 de juny fins el 15 de setembre per raons d'interès públic donat que es tracta d'una població turística. Els costos que això suposi aniran a càrrec del contractista i sense que aquest tingui cap dret d'indemnització. Durant aquest espai de temps en que les obres s'hagin d'aturar es podrà acordar una suspensió de les obres essent a càrrec del contractista el manteniment de la senyalització, obra executada, instal·lacions, etc.

El termini de garantia es fixa en **UN (1) any** a partir del moment en què la Direcció Facultativa de les Obres lliuri la preceptiva acta de recepció.

5. PRESSUPOST GENERAL O PRESSUPOST PER CONEIXEMENT DE L'ADMINISTRACIÓ

Aplicant a l'estat d'amidaments els preus unitaris que figuren en els corresponents quadres, s'obté un Pressupost d'Execució Material de CENT VUITANTA-SET MIL NOU-CENTS VINT-I-SIS EUROS AMB CINC CÈNTIMS (**187.926,05 €**).

Incrementant la qualitat anterior amb els percentatges corresponents de despeses generals i benefici industrial, i aplicant el 21% de l'IVA a la quantitat resultant s'obté un Pressupost d'Execució per Contracte de DOS-CENTS SETANTA-MIL CINQ-CENTS NORANTA-QUATRE EUROS AMB SETANTA-DOS CÈNTIMS (**270.594,72 €**).

6. PARTIDES ALÇADES

D'acord amb l'article 154.3 del RD 1098/2001, de 12 d'octubre, pel qual s'aprova el Reglament general de la Llei de Contractes de les administracions públiques, RGLCSP, les partides alçades d'abonament íntegre s'abonaran al contractista un cop executades en la seva totalitat.

Tot i això i d'acord amb aquest article, determinades partides alçades d'abonament íntegre que s'inclouen en el pressupost d'aquest projecte es liquidaran de forma proporcional a les certificacions d'obra executades o a l'evolució pròpia de la mateixa partida a justificar. Aquestes partides a liquidar proporcionalment a l'obra realitzada són, bàsicament, les següents:

- Partida alçada a justificar per despeses del compliment del Pla de seguretat i salut durant l'execució de les obres.
- Altres partides alçades a justificar per obres de modificació, desplaçament, modificació i/o millora d'instal·lacions de les companyies de serveis públics.

7. CARÀCTER DEL PROJECTE

D'acord amb l'article 12 del *Decret 179/1995, de 13 de juny, pel qual s'aprova el Reglament d'obres, activitats i serveis dels ens locals*, aquesta obra es classifica com a obres de primer establiment, reforma o gran reparació, i atenent a l'article 24 del mateix als efectes d'elaboració del projecte, aquest comprendrà la documentació mínima exigida per definir, valorar i executar les obres a contractar.

8. CONSIDERACIÓ FINAL

En compliment de l'últim paràgraf de l'article 125 del "Reglamento General de la Ley de Contratos de las Administraciones Públicas", es manifesta que amb el conjunt de documents que formen la present memòria tècnica, juntament amb la del projecte aprovat definitivament, queden definides les obres de finalització de la reforma dels vestidors del Pavelló poliesportiu municipal de Roses en el sentit exigít per l'article 68 de l'esmentat reglament, donat que, per comprendre tots i cada un dels elements que són necessaris per a la utilització de l'obra, s'ha d'entendre que un cop finalitzada l'execució del present projecte, el seu àmbit quedarà perfectament dotat i complert, i serà susceptible de ser lliurada a l'ús públic.

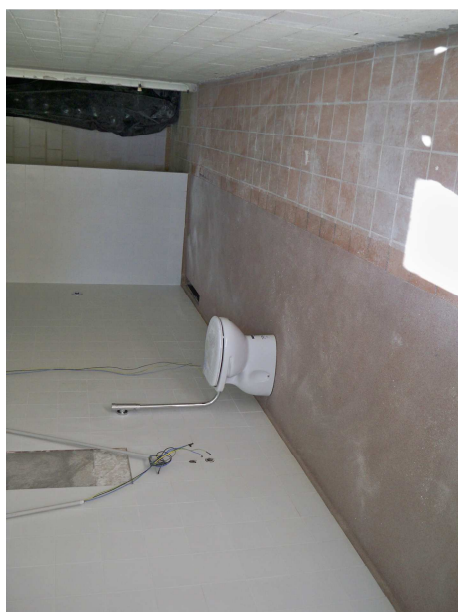
Roses, a la data de la signatura

(Document signat digitalment)

DOCUMENTACIÓ TÈCNICA PER A LA FINALITZACIÓ DE LES OBRES DE REFORMA DELS VESTIDORS DEL PAVELLÓ POLIESPORTIU MUNICIPAL DE ROSES, EN BASE AL PROJECTE BÀSIC I EXECUTIU APROVAT DEFINITIVAMENT SEGONS DECRET 372/17, DE 9 DE FEBRER DE 2017

CAPÍTOL	MESOS				PEM
	1	2	3	4	
01. ENDERROCS I MOVIMENT DE TERRES	5.993,62 €				5.993,62 €
02. TANCAMENTS I DIVISÒRIES	3.801,71 €	15.206,85 €			19.008,56 €
03. REVESTIMENTS		22.367,65 €	13.420,59 €	8.947,06 €	44.735,30 €
04. PAVIMENTS			5.711,90 €	8.567,86 €	14.279,76 €
05. TANCAMENTS I DIVISÒRIES PRACTICABLES	8.460,59 €	19.741,38 €			28.201,97 €
06. ENVIDRAMENTS			2.419,83 €		2.419,83 €
07. INSTAL·LACIONS VENTILACIÓ	1.667,63 €				1.667,63 €
08. INSTAL·LACIONS ELECTRIQUES I ENLLUMENAT	7.603,34 €	2.172,38 €		1.086,19 €	10.861,91 €
09. INSTAL·LACIONS LAMISTERIA I SANITARIS		15.377,25 €	12.301,80 €	3.075,45 €	30.754,50 €
10. INSTAL·LACIONS SANEJAMENT	2.811,76 €				2.811,76 €
11. INSTAL·LACIONS CALEFACCIÓ				3.963,01 €	3.963,01 €
12. EQUIPAMENT		3.072,16 €	14.336,75 €	3.072,16 €	20.481,07 €
13. INSTAL·LACIONS CONTRA INCENDIS				647,13 €	647,13 €
14. SEGURETAT I SALUT	525,00 €	525,00 €	525,00 €	525,00 €	2.100,00 €
PEM	30.863,65 €	78.462,67 €	48.715,87 €	29.883,86 €	187.926,05 €

En el cas que l'execució de les obres coincideixi amb els mesos d'estiu, l'Ajuntament es reserva el dret d'aturar les obres des del 30 de juny fins el 15 de setembre per raons d'interès públic, atès que es tracta d'una població turística. Els costos que això suposi aniran íntegrament a càrrec del contractista, sense que aquest tingui cap dret d'indemnització. Durant aquest espai de temps en que les obres s'hagin d'aturar es podrà acordar en el seu cas una suspensió de les obres, essent a càrrec del contractista el manteniment de la senyalització, obra executada, instal·lacions, etc.



ANNEX NÚM. 1. JUSTIFICACIÓ DE PREUS

En compliment de l'article 1er de la Orden del 12 de junio de 1968 (B.O.E. de 25-7-68), es redacta el present annex on es justifica l'import dels preus.

Les despeses directes de la mà d'obra, materials i maquinària s'han importat de les bases de dades de l'ITEC (Institut de Tecnologia de la Construcció de Catalunya), que són preus de referència vigents en l'àmbit català.

Preus de materials i subministres

Els preus de materials i subministres són preus resultants a peu d'obra; en ells es troben inclosos, si és necessari, les següents despeses:

- a. Preu a l'origen
- b. Transport
- c. Càrrega en origen i descàrrega a l'obra
- d. Moviment dins de l'obra
- e. Danys

Preus de la maquinària i equip auxiliar

En els preus de la maquinària i equip auxiliar es troben incloses les següents despeses:

- a. Cost de trasllat i posada en servei, incloses les despeses de transport i les operacions necessàries per a la posada en servei.
- b. Cost d'existència, incloses les despeses d'amortització, interès del capital invertit, assegurances i impostos.
- c. Cost de funcionament, incloses les despeses del personal operador, els consums de combustible, lubricants, filtres, material de desgast, reparacions, tren de rodatge o pneumàtics, etc...

Preus auxiliars

Són aquells preus que formen part d'un preu unitari compost, no poden incloure's en cap dels tres apartats anteriors per ser ells mateixos compostos.

Les despeses indirectes es xifren en un percentatge sobre les despeses directes igual per a totes les unitats d'obra. Segons la naturalesa de l'obra projectada, la importància del seu pressupost i el termini d'execució, es considera suficient un 4 % de despeses indirectes, percentatge que s'ha aplicat en la següent justificació de preus.

DOCUMENTACIÓ TÈCNICA PER A LA FINALITZACIÓ DE LES OBRES DE REFORMA DELS VESTIDORS DEL PAVELLÓ POLIESPORTIU MUNICIPAL DE ROSES. EN BASE AL PROJECTE BÀSIC I EXECUTIU APROVAT DEFINITIVAMENT SEGONS DECRET 372/17. DE 9 DE FEBRER DE 2017

JUSTIFICACIÓ DE PREUS

Pàg.: 1

CODI	UA	DESCRIPCIÓ	PREU
A0121000	h	Oficial 1a	16,97 €
A0122000	h	Oficial 1a paleta	16,97 €
A0127000	h	Oficial 1a col·locador	16,97 €
A012A000	h	Oficial 1a fuster	16,97 €
A012D000	h	Oficial 1a pintor	16,97 €
A012E000	h	Oficial 1a vidrier	24,58 €
A012G000	h	Oficial 1a calefactor	17,09 €
A012H000	h	Oficial 1a electricista	17,29 €
A012J000	h	Oficial 1a lampista	17,29 €
A012M000	h	Oficial 1a muntador	17,29 €
A012N000	h	Oficial 1a d'obra pública	16,97 €
A0137000	h	Ajudant col·locador	15,08 €
A013A000	h	Ajudant fuster	15,08 €
A013D000	h	Ajudant pintor	15,08 €
A013G000	h	Ajudant calefactor	15,08 €
A013H000	h	Ajudant electricista	15,05 €
A013J000	h	Ajudant lampista	15,05 €
A013M000	h	Ajudant muntador	15,08 €
A0140000	h	Manobre	17,67 €
A0150000	h	Manobre especialista	18,68 €

DOCUMENTACIÓ TÈCNICA PER A LA FINALITZACIÓ DE LES OBRES DE REFORMA DELS VESTIDORS DEL PAVELLÓ POLIESPORTIU MUNICIPAL DE ROSES. EN BASE AL PROJECTE BÀSIC I EXECUTIU APROVAT DEFINITIVAMENT SEGONS DECRET 372/17. DE 9 DE FEBRER DE 2017

JUSTIFICACIÓ DE PREUS

Pàg.: 2

CODI	UA	DESCRIPCIÓ	PREU
C1101200	h	Compressor amb dos martells pneumàtics	17,58 €
C1311430	h	Pala carregadora sobre pneumàtics de 8 a 14 t	80,68 €
C1313330	h	Retroexcavadora sobre pneumàtics de 8 a 10 t	56,20 €
C1316100	h	Minicarregadora sobre pneumàtics de 2 a 5,9 t	44,20 €
C133A0J0	h	Picó vibrant amb placa de 30x30 cm	7,58 €
C1501700	h	Camió per a transport de 7 t	35,56 €
C1705600	h	Formigonera de 165 l	1,94 €

JUSTIFICACIÓ DE PREUS

CODI	UA	DESCRIPCIÓ	PREU
B66A400A	m2	Placa fenòlica HPL de 13 mm de guix, amb acabat de color a les dues cares, treballada a taller per a formar mòdul frontal amb porta i elements fixos de cabines sanitàries	119,72 €
B66AB00A	m2	Placa fenòlica HPL de 13 mm de guix, amb acabat de color a les dues cares, treballada a taller per a formar divisió entre cabines sanitàries	91,74 €
B66ZA000	u	Fermentat per a mampares sintètiques per a mòdul frontal amb porta i elements fixos, composta de 3 frontisses, 1 tirador, 1 lanca amb indicació exterior, 2 peus regulables i perfil superior i suports, d'acer inoxidable	42,02 €
B66ZB000	u	Fermentat per a mampares sintètiques per a divisió entre cabines, composta de perfils U o L per fixació a paret o mampara i peu regulable de 15 cm alçada, d'acer inoxidable	18,29 €
B6B11311	m	Muntant de planxa d'acer galvanitzat, en paraments verticals amb perfils 70 mm d'amplària	1,41 €
B6B12311	m	Canal de planxa d'acer galvanitzat, en paraments horitzontals amb perfils 70 mm d'amplària	1,20 €
B6BZ1A10	m	Banda acústica autadhesiva fins a 50 mm d'amplària per a junts de plaques de guix laminat	0,61 €
B7J50010	dm3	Massilla per a segellats, d'aplicació amb pistola, de base silicona neutra monocomponent	16,08 €
B7J5009A	dm3	Massilla per a segellats, d'aplicació amb pistola, de base poliuretà de polimerització ràpida monocomponent	13,03 €
B7J500ZZ	kg	Massilla per a junt de plaques de cartró-guix	1,21 €
B7JZ00E1	m	Cinta de paper resistent per a junts de plaques de guix laminat	0,09 €
B7JZ1090	dm3	Impressió prèvia per a segellats de massilla de poliuretà monocomponent	31,27 €
B83JNFR8	m2	Panell laminat decoratiu d'alta pressió HPL/CGF tipus ignífug i d'aplicació general, de 8 mm de guix, per a ús interior segons UNE-EN 438-4, comportament al foc B-s1, d0, cantell recte, acabat llis a una cara amb laminat decoratiu color estàndard	45,63 €
B84Z7850	m2	Entramat d'estructura doble d'acer galvanitzat per a cel ras continu de plaques de guix laminat format per perfils principals col·locats cada 1000 mm com a màxim i perfils secundaris col·locats cada 600 mm com a màxim, per a fixar al sostre mitjançant vareta de suspensió cada 1,2 m, per a suportar una càrrega de fins a 15 kg	9,34 €
B84ZG1A0	u	Portella de 50x50 cm2 per a registre de cel ras de plaques de guix laminat formada per marc d'alumini i fulla de placa guix laminat hidròfuga (H) amb un guix total de 15 mm, amb lanca de pressió i dispositiu de retenció	71,90 €

JUSTIFICACIÓ DE PREUS

CODI	UA	DESCRIPCIÓ	PREU
B0111000	m3	Aigua	1,88 €
B013U010	l	Àcid acètic	0,73 €
B0310020	t	Sorra de pedrera per a morters	20,25 €
B0310500	t	Sorra de pedrera de 0 a 3,5 mm	19,83 €
B0512401	t	Ciment portland amb filler calcari CEM III-B-L 32,5 R segons UNE-EN 197-1, en sacs	116,11 €
B05A2203	kg	Material per a rejuntat de rajoles ceràmiques CG2 segons norma UNE-EN 13888, de color	0,92 €
B064300C	m3	Fornició HM-20/P/20I de consistència plàstica granària màxima del granulat 20 mm, amb >= 200 kg/m3 de ciment, apte per a classe d'exposició I	66,93 €
B0711020	kg	Adhesiu cimentós tipus C2 segons norma UNE-EN 12004	0,71 €
B0A44000	cu	Visos per a plaques de guix laminat	10,45 €
B0A4A400	cu	Visos galvanitzats	2,41 €
B0A61500	u	Tac de niló de 5 mm de diàmetre, com a màxim, amb vis	0,10 €
B0A61600	u	Tac de niló de 6 a 8 mm de diàmetre, amb vis	0,17 €
B0A61010	cu	Grapa metàl·lica per a fixar miralls	147,00 €
B0CC2410	m2	Placa de guix laminat hidròfuga (H) i guix 15 mm, segons la norma UNE-EN 520	7,59 €
B0D31000	m3	Llata de fusta de pi	236,93 €
B0E244B1	u	Bloc foradat de morter de ciment, llis, de 400x110x200 mm, per a revestir, categoria I segons norma UNE-EN 771-3	0,67 €
B0F1D2A1	u	Maó catat, de 290x140x100 mm, per a revestir, categoria I, HD, segons la norma UNE-EN 771-1	0,20 €
B0FGA172	m2	Rajola de gres extruit sense esmaltar, antilliscant de forma rectangular o quadrada, de 16 a 25 peces/m2, preu alt, grup A1-A1a (UNE-EN 14411)	19,33 €
B0FH5182	m2	Rajola de gres porcel·lànica premsat sense esmaltar ni polir, de forma rectangular o quadrada, de 6 a 15 peces/m2, preu alt, grup B1a (UNE-EN 14411)	19,86 €
B2FRA7880	t	Deposició controlada a dipòsit autoritzat de residus barrejats no especials amb una densitat 0,17 t/m3 procedents de construcció o demolició, amb codi 170904 segons la Llista Europea de Residus (ORDEN MAM/304/2002)	84,30 €
B44ZB652	kg	Acer S235JRC segons UNE-EN 10025-2, format per peça simple, en perfils conformats en fred sèrie L, U, C, Z i omega, tallat a mida i galvanitzat	1,32 €

JUSTIFICACIÓ DE PREUS

Pàg.: 5

MATERIALS	CODI	UA	DESCRIPCIÓ	PREU
	B692PD00	kg	Pintura plàstica per a interiors	3,55 €
	B6ZM1000	kg	Segelladora	4,78 €
	B6ZAS025	kg	Consolidant de base hidròfuga per a ceràmica	7,42 €
	B6ZAN000	kg	Producte decapant desincrustador genèric	9,23 €
	B6ZZLU010	kg	Cera de canaúba i resines vegetals per a paviments	44,79 €
	BAP36165	u	Basiment de paredó per a porta, de lules batents de fusta de pi roig per a pintar, per a una llum de basiment de 60 cm d'amplària i de 200 cm d'alçada	67,51 €
	BAQDF01	u	Pl1.-Conjunt porta enrasada amb el revestiment, per una llum de pas de 80x205 cm, format per una porta d'una fulla batent de 80x205 cm, de 40 mm de gruix, de cares lisses de lauler de fusta de densitat mitjana de 8 mm de gruix i canell enmarcat en fusta de pi de flandes per a pintar, xapades per les dues cares amb laminat d'alta pressió HPL de 0,8 mm de gruix, color a definir per df. Inclou premarc de fusta de pi de flandes, marc de material fenòlic, ferratges per penjar d'acer inoxidable (4, frontisses per fixació), manetes de palanca i pestell amb sistema antibloqueig i pany de cop i clau mestrejat. Inclou resta d'accessoris i elements necessaris, segons plans i detalls de projecte. Comprovació de mides a obra.	830,00 €
	BAQEI010	m2	Porta corredissa de fusta, sobre guia superior oculta en cel·les i conduïda per una guia inferior (inclos el topall), de 40 mm de gruix de cares lisses de lauler de fusta de densitat mitjana de 8 mm de gruix i canell enmarcat en fusta de pi de flandes per a pintar, xapades per les dues cares amb laminat d'alta pressió HPL de 0,8 mm de gruix, color a definir per df, amb guies de desplaçament, pany i pom, col·locada amb folrat de basiment de base d'antra i ocultació de guia, totalment acabada segons plan de detall, inclús basiment de base. S'inclou folrat de basiment a taller i el repàs i pintat de les tapetes a obra.	247,57 €
	BAVJAG4A	m2	Gelosià d'alumini anoditzat amb lamela fixa horitzontal i secció tipus tancada Serie Tamifx model RT18 alumini	151,60 €
	BC151701	m2	Vidre laminar de seguretat, de 3-3 mm de gruix, amb 1 butlral transparent, classe 2 (B) 2 segons UNE-EN 12600	41,34 €
	BC1K1500	m2	Mirall de lluna incolora de gruix 5 mm	49,19 €
	BD131598	m	Tub de PVC-U de paret massissa, àrea d'aplicació B segons norma UNE-EN 1329-1, de DN 75 mm i de llargària 5 m, per a encolar	1,97 €
	BD13179B	m	Tub de PVC-U de paret massissa, àrea d'aplicació B segons norma UNE-EN 1329-1, de DN 110 mm i de llargària 5 m, per a encolar	3,14 €

JUSTIFICACIÓ DE PREUS

Pàg.: 6

MATERIALS	CODI	UA	DESCRIPCIÓ	PREU
	BD5H1711	m	Canal de PVC sense perdent, d'amplària interior 100 mm i 60 a 100 mm d'alçada, amb perfil lateral, amb reixa d'acer inoxidable perforada classe A15 segons norma UNE-EN 1433, fixada amb cargolis a la canal	106,34 €
	BDYFR310	m	Tub de PVC-U de paret massissa per a sanejament sense pressió, de DN 160 mm i de SN 4 (4 kN/m2) de rigidesa anular, segons norma UNE-EN 1401-1, per a unió elàstica amb anella elàstica	5,50 €
	BDW3B500	u	Accessori genèric per a tub de PVC de D=75 mm	2,08 €
	BDW3B700	u	Accessori genèric per a tub de PVC de D=110 mm	5,78 €
	BDW3B900	u	Accessori genèric per a tub de PVC de D=160 mm	17,78 €
	BDY3B500	u	Element de muntatge per a tub de PVC de D=75 mm	0,03 €
	BDY3B700	u	Element de muntatge per a tub de PVC de D=110 mm	0,09 €
	BDY3B900	u	Element de muntatge per a tub de PVC de D=160 mm	0,27 €
	BE03C009	ML	TUB REFLEX DE 20 mm.	0,29 €
	BE367580	u	Radiador d'alumini de 7 elements amb 1 columna, de 550 mm d'alçada màxima, per a aigua calenta de 6 bar i 110°C, com a màxim	77,68 €
	BE368580	u	Radiador d'alumini d'11 elements amb 1 columna, de 550 mm d'alçada màxima, per a aigua calenta de 6 bar i 110°C, com a màxim	122,09 €
	BE36D580	u	Radiador d'alumini de 13 elements amb 1 columna, de 550 mm d'alçada màxima, per a aigua calenta de 6 bar i 110°C, com a màxim	144,22 €
	BE36F580	u	Radiador d'alumini de 15 elements amb 1 columna, de 550 mm d'alçada màxima, per a aigua calenta de 6 bar i 110°C, com a màxim	166,41 €
	BE51EE10	m2	Conduïte rectangular de llana mineral de vidre (MW), segons UNE-EN 14303, amb recobriments exterior de paper kraft alumini reforçat i recobriments interior de paper kraft alumini reforçat, 25 mm de gruix, amb una conductivitat tèrmica <= 0,033 W/mK, resistència tèrmica >= 0,75758	10,62 €
	BE99GR01	PP	Grapa de dos potes amb tirafons.	0,05 €
	BEP3SP01	U	Boca d'extracció BOC160 de Soler Palau o equivalent de 160 mm de diàmetre de conxexió i 200 mm de diàmetre exterior, regulables fabricades en xapa d'acer recoberta amb pintura epoxi de color blanc, per a col·locar en paret o sostre	9,89 €
	BEW01400	u	Suport per a radiadors d'alumini, d'encastar	0,58 €
	BEW6B000	u	Suport estàndard per a conduïte rectangular llana aïllant, preu alt	5,11 €
	BEY5B000	u	Part proporcional d'elements de muntatge per a conduïte rectangular de llana aïllant, de preu alt	0,30 €

DOCUMENTACIÓ TÈCNICA PER A LA FINALITZACIÓ DE LES OBRES DE REFORMA DELS VESTIDORS DEL PAVELLÓ POLIESPORTIU MUNICIPAL DE ROSES. EN BASE AL PROJECTE BÀSIC I EXECUTIU APROVAT DEFINITIVAMENT SEGONS DECRET 372/17. DE 9 DE FEBRER DE 2017

JUSTIFICACIÓ DE PREUS

Pàg.: 7

MATERIALS	CODI	UA	DESCRIPCIÓ	PREU
	BF527300	m	Tub de coure R250 (semidur) de 16 mm de diàmetre nominal i de gruix 1 mm, segons la norma UNE-EN 1057	3,41 €
	BF529300	m	Tub de coure R250 (semidur) de 22 mm de diàmetre nominal i de gruix 1 mm, segons la norma UNE-EN 1057	4,61 €
	BF52A500	m	Tub de coure R250 (semidur) de 28 mm de diàmetre nominal i de gruix 1,5 mm, segons la norma UNE-EN 1057	8,42 €
	BFQ33A6A	m	Aïllament tèrmic d'escuma elastomèrica per a canonades que transporten fluids a temperatura entre -50°C i 105°C, per a tub de diàmetre exterior 18 mm, de 25 mm de gruix, amb un factor de resistència a la difusió del vapor d'aigua >= 7000	2,96 €
	BFQ33A7A	m	Aïllament tèrmic d'escuma elastomèrica per a canonades que transporten fluids a temperatura entre -50°C i 105°C, per a tub de diàmetre exterior 22 mm, de 25 mm de gruix, amb un factor de resistència a la difusió del vapor d'aigua >= 7000	2,99 €
	BFQ33A9A	m	Aïllament tèrmic d'escuma elastomèrica per a canonades que transporten fluids a temperatura entre -50°C i 105°C, per a tub de diàmetre exterior 28 mm, de 25 mm de gruix, amb un factor de resistència a la difusió del vapor d'aigua >= 7000	3,59 €
	BFW527B0	u	Accessori per a tub de coure 16 mm de diàmetre nominal per a soldar per capil·laritat	1,30 €
	BFW529B0	u	Accessori per a tub de coure 22 mm de diàmetre nominal per a soldar per capil·laritat	1,83 €
	BFW52AB0	u	Accessori per a tub de coure 28 mm de diàmetre nominal per a soldar per capil·laritat	2,66 €
	BFY9A700	u	Part proporcional d'elements de muntatge, per a tub de coure sanitari de 16 mm de diàmetre nominal, per a soldar per capil·laritat	0,19 €
	BFY9A900	u	Part proporcional d'elements de muntatge, per a tub de coure sanitari de 22 mm de diàmetre nominal, per a soldar per capil·laritat	0,25 €
	BFY9AA00	u	Part proporcional d'elements de muntatge, per a tub de coure sanitari de 28 mm de diàmetre nominal, per a soldar per capil·laritat	0,29 €
	BFYQ3060	u	Part proporcional d'elements de muntatge per a aïllament tèrmic d'escuma elastomèrica, de 25 mm de gruix	0,18 €
	BG151422	u	Caixa de derivació quadrada de plàstic, de 90x90 mm, amb grau de protecció IP-54 i per a muntar superficialment	1,79 €
	BG21H810	m	Tub rígid de plàstic sense halògens, de 25 mm de diàmetre nominal, aïllant i no propagador de la flama, amb una resistència a l'impacte de 2 J, resistència a compressió de 1250 N i una rigidesa elèctrica de 2000 V	3,73 €

DOCUMENTACIÓ TÈCNICA PER A LA FINALITZACIÓ DE LES OBRES DE REFORMA DELS VESTIDORS DEL PAVELLÓ POLIESPORTIU MUNICIPAL DE ROSES. EN BASE AL PROJECTE BÀSIC I EXECUTIU APROVAT DEFINITIVAMENT SEGONS DECRET 372/17. DE 9 DE FEBRER DE 2017

JUSTIFICACIÓ DE PREUS

Pàg.: 8

MATERIALS	CODI	UA	DESCRIPCIÓ	PREU
	BG312330	m	Cable amb conductor de coure de 0,6/1 kV de tensió assignada, amb designació RZ1-K (AS), tripolar, de secció 3 x 2,5 mm ² , amb coberta del cable de poliolefines amb baixa emissió fums	1,54 €
	BG312340	m	Cable amb conductor de coure de 0,6/1 kV de tensió assignada, amb designació RZ1-K (AS), tripolar, de secció 3 x 4 mm ² , amb coberta del cable de poliolefines amb baixa emissió fums	2,17 €
	BG47122A	u	Interruptor en càrrega modular de 20 A d'intensitat nominal i 250V de tensió assignada d'aïllament (Ui), unipolar (1P), tall completament aparent amb indicador mecànic de senyalització de l'estat dels contactes, sense indicador lluminós, categoria d'ús AC-22A segons UNE-EN 60947-3, d'1 mòdul d'amplària (18mm p/ mòdul)	4,98 €
	BGW15000	u	Part proporcional d'accessoris de caixa de derivació quadrada	0,36 €
	BGW21000	u	Part proporcional d'accessoris per a tubs rígids de PVC	0,15 €
	BGW47000	u	Part proporcional d'accessoris per a interruptors manuals	0,46 €
	BH2LARK1	u	Arkoslight A1550211 BATH 11W Grau d'eficàcia de funcionament: 75.10% Flux lluminós de llums: 1000 lm Flux lluminós de les lluminàries: 751 lm Potència: 11.0 W Rendiment lluminic: 68.3 lm / W Temperatura de color: 3000 K Índex de reproducció de color: 100	67,07 €
	BH2LARK2	u	ARKOSLIGHT S.L. A18702X2 MIX 2-4000K Grau d'eficàcia de funcionament: 77.00% Flux lluminós de llums: 2500 lm Flux lluminós de les lluminàries: 1925 lm Potència: 19.5 W Rendiment lluminic: 98.7 lm / W Temperatura de color: 3000 K Índex de reproducció de color: 100	104,77 €
	BH61R77A	u	Llum d'emergència amb làmpada led, amb vida útil de 100000 h, permanent i no estanca amb grau de protecció IP4X, aïllament classe II, amb un flux aproximat de 170 a 200 llúmens, 1 h d'autonomia, de forma rectangular amb difusor i cos de policarbonat, preu alt	92,84 €
	BH6ZCR00	u	Caixa per encastar llum d'emergència rectangular en parament vertical o horitzontal	4,41 €
	BJ138812	u	Lavabo mural de porcellana esmaltada, senzill, d'amplària 75 a 100 cm, de color blanc i preu alt	155,66 €
	BJ14B11P	u	Inodor per a col·locar sobre el paviment de porcellana esmaltada, de sortida vertical, amb seient i tapa, color blanc i preu alt	141,56 €

DOCUMENTACIÓ TÈCNICA PER A LA FINALITZACIÓ DE LES OBRES DE REFORMA DELS VESTIDORS DEL PAVELLÓ POLI-ESPORTIU MUNICIPAL DE ROSES. EN BASE AL PROJECTE BÀSIC I EXECUTIU APROVAT DEFINITIVAMENT SEGONS DECRET 372/17. DE 9 DE FEBRER DE 2017

JUSTIFICACIÓ DE PREUS

Pàg.: 9

MATERIALS	CODI	UA	DESCRIPCIÓ	PREU
	BJ16B211	u	Urinarí col·lectiu mural de NOFER o similar cod 13003.24.S en acer inoxidable AISI 304 amb sifó incorporat, alimentació integrada, col·locat amb fixacions murals	1.364,00 €
	BJ1COR01	u	Lavabo mural de material sintètic model AREA de Corian o similar, doble, d'amplària= 170 cm, de color blanc	1.470,00 €
	BJ1COR02	u	Lavabo mural de material sintètic model AREA de Corian o similar, triple, d'amplària= 240 cm, de color blanc	2.730,00 €
	BJ22N146	u	Ruixador fix, d'aspersió fixa amb aixeta temporitzada incorporada i comandament a distància, mural, per a muntar superficialment, de llautó cromat, antirrotatori, amb entrada de 1/2" i sortida de 1/2"	182,61 €
	BJ24B145	u	Fluxor per a inodor, per a muntar superficialment, amb aixeta de regulació i tub de descàrrega incorporats, de llautó cromat, antirrotatori, amb entrada 1"	133,28 €
	BJ42U020	u	Dosificador de sabó, de llautó cromat, dipòsit i pisó d'una peça, de 150 mm d'alçada per 80 mm de diàmetre i capacitat 500 cc.	68,71 €
	BJ46U003	u	Barra mural doble abatible per a bany adaptat, de 800 mm de llargària i 35 mm de D, de tub d'alumini recobert de nilò	244,53 €
	BJ4ZU015	U	portarolles de paper higiènic d'acer inoxidable RA0653, col·locat amb fixacions mecàniques	25,50 €
	BM312611	u	Extintor de pols seca polivalent, de càrrega 6 kg, amb pressió incorporada, pintat	45,69 €
	BMBDU010	U	Placa de senyalització interior per a indicació de mesures de salvament i vies d'evacuació, de 420 x 257 mm, amb pintura fotoluminescent segons normes UNE y din, per a fixar mecànicament	6,71 €
	BMY31000	u	Part proporcional d'elements especials per a extintors	0,36 €
	BN314720	u	Vàlvula de bola manual amb rosca, de dues peces amb pas total, de llautó, de diàmetre nominal 1/2", de 25 bar de PN i preu alt	3,59 €
	BN315720	u	Vàlvula de bola manual amb rosca, de dues peces amb pas total, de llautó, de diàmetre nominal 3/4", de 25 bar de PN i preu alt	4,98 €
	BNF11A10	u	Vàlvula termostàtica mescladora per a instal·lacions d'ACS, de 20 mm de diàmetre nominal, amb cos de bronze PN 10, connexions roscades, amb funció de bloqueig per manca d'aigua freda i amb vàlvula de regulació de la temperatura preajustada	358,70 €
	BQ11MG01	m	Banc de paret model BAN-P de Mobles Grau o equivalent. Estructura en acer zincat en tub 30x30x1,5mm pintat epoxi. Seient en lames de panell fenòlic de 13mm.	73,71 €

DOCUMENTACIÓ TÈCNICA PER A LA FINALITZACIÓ DE LES OBRES DE REFORMA DELS VESTIDORS DEL PAVELLÓ POLI-ESPORTIU MUNICIPAL DE ROSES. EN BASE AL PROJECTE BÀSIC I EXECUTIU APROVAT DEFINITIVAMENT SEGONS DECRET 372/17. DE 9 DE FEBRER DE 2017

JUSTIFICACIÓ DE PREUS

Pàg.: 10

MATERIALS	CODI	UA	DESCRIPCIÓ	PREU
	BQ11MG02	m	Penjador model PER-P de Mobles Grau o equivalent. Llama de panell fenòlic de 13mm amb penjadors de zamak cromat de doble ganxo. Muntatge a paret.	94,38 €
	BQ8AU100	u	Eixugamans antiandàlic Bigflow de NOFER o equivalent, per aire calent amb sensor electrònic de presència, de planxa d'acer inox, de potència 2000 W, cabal 3,6 m3/minut i temperatura 61° C	216,30 €

CODI	UA	DESCRIPCIÓ	Unitats	Preu€	Parcial	Import	PREU
D0701461	m3	Morter de ciment portland amb filler calcari CEM II/B-L i sorra, amb 200 kg/m3 de ciment, amb una proporció en volum 1:8 i 2,5 N/mm2 de resistència a compressió, elaborat a fobra	1,000/R x	18,6800€	18,68000	18,68000	79,06 €
			Subtotal...		18,68000	18,68000	
Mà d'obra:							
A015000	h	Manobre especialista	0,700/R x	1,9400€	1,35800	1,35800	
			Subtotal...		1,35800	1,35800	
Materials:							
B0111000	m3	Aigua	0,200 x	1,8800€	0,37600		
B0310020	t	Sorra de pedra per a morters	1,740 x	20,2500€	35,23500		
B0512401	t	Ciment portland amb filler calcari CEM II/B-L 32,5 R segons UNE-EN 197-1, en sacs	0,200 x	116,1100€	23,22200		
			Subtotal...		58,83300	58,83300	
			DESPESSES AUXILIARS 1,00%			0,18680	
			COST DIRECTE			79,05780	
			COST EXECUCIÓ MATERIAL			79,05780	
D0701641	m3	Morter de ciment portland amb filler calcari CEM II/B-L i sorra, amb 250 kg/m3 de ciment, amb una proporció en volum 1:6 i 5 N/mm2 de resistència a compressió, elaborat a fobra	1,000/R x	18,6800€	18,68000	18,68000	82,64 €
			Subtotal...		18,68000	18,68000	
Mà d'obra:							
A015000	h	Manobre especialista	0,700/R x	1,9400€	1,35800	1,35800	
			Subtotal...		1,35800	1,35800	
Materials:							
B0111000	m3	Aigua	0,200 x	1,8800€	0,37600		
B0310020	t	Sorra de pedra per a morters	1,630 x	20,2500€	33,00750		
B0512401	t	Ciment portland amb filler calcari CEM II/B-L 32,5 R segons UNE-EN 197-1, en sacs	0,250 x	116,1100€	29,02750		
			Subtotal...		62,41100	62,41100	
			DESPESSES AUXILIARS 1,00%			0,18680	
			COST DIRECTE			82,63580	
			COST EXECUCIÓ MATERIAL			82,63580	

NUM	CODI	UA	DESCRIPCIÓ	Unitats	Preu€	Parcial	Import
	B23P2E1	u	Aixeta Presto 2000 ECO temporitzada per a lavabo, per a muntar superficialment sobre tauler o aparell sanitari, de llautó cromat, preu superior, amb entrada de 1/2".	Rend.: 1,000			161,98 €
	ESPAN01	m2	Paviment continu covelan® Deco CQ o similar de 3-4mm de gruix de resines PMMA i àrid CQ. Variable en rugositat Composició: Impregnació del suport. Paviment de resines PMMA+CQ. Segellat Standard de resines PMMA.	Rend.: 1,000			48,51 €
	ESPAN02	m2	Membrana de espulrado LS12 composta per morters sintètics flexibles per compactar i millorar planimetries i actuarà com membrana flexible absorbint petites vibracions d'agressions mecàniques i petits moviments d'estructura. S'aplica mitjançant plana.	Rend.: 1,000			15,79 €
	ESPAN03	m2	Fresat mecànic del suport, eliminant la capa superficial del maleix (beurada del formigó, terrazos, altres recobriments) i millora lleument la planimetria. Finaliza amb una aspiració al buit de totes les zones decapades, evacuant runes als contenidors	Rend.: 1,000			8,92 €
	ESPAN04	m	Treballs previs: Creació d'aproximació a paret mitjançant tall amb serra radial. Sanejament i retirada d'imprimació i farciment amb resines d'especial poder de penetració i capacitat mecànica a tracció i compressió.	Rend.: 1,000			4,08 €
	ESPAN05	m	Acabat sanitari amb sòcol continu de punt rodó de 2,5 cm. Compost de resina PMMA + CQ, fusió i entrega amb paviment i paret. Acabat sanitari, rentable i resistent.	Rend.: 1,000			20,09 €
	ESPAN06	u	Canonades, principis i finals en la instal·lació del sòcol sanitari de resines PMMA.	Rend.: 1,000			3,36 €
P. 1	E22B232	m3	Excavació de rasa per a pas d'instal·lacions fins a 1 m de fondària, en terreny flux (SPT 20-50), realitzada amb retroexcavadora i amb les terres deixades a la vora	Rend.: 1,000			8,04 €
		h	Retroexcavadora sobre pneumàtics de 8 a 10 t	0,143/R x	56,2000€	8,03660	
			Subtotal...			8,03660	
			Maquinària:				
			C1313330				
			COST DIRECTE				8,03660
			DESPESSES INDIRECTES 00%				
			COST EXECUCIÓ MATERIAL				8,03660
P. 2	E225277A	m3	Terraplenat i piconetge en rases i pous amb terres adequades, en tongades de fins a 25 cm, amb una compactació del 90% del PM	Rend.: 1,000			13,00 €
		h	Manobre	0,020/R x	17,6700€	0,35340	
		h	Manobre especialista	0,450/R x	18,6800€	8,40600	
			Mà d'obra:				
			A014000				
			A015000				

NÚM	CODI	UA	DESCRIPCIÓ	PREU
PARTIDES D'OBRA				
			Subtotal...	8,75940
			Subtotal...	4,10920
			Subtotal...	4,10920
			DESPESES AUXILIARS 1,50%	0,13139
			COST DIRECTE	12,99999
			DESPESES INDIRECTES 0,00%	
			COST EXECUCIÓ MATERIAL	12,99999
P-3	E2R4/239	m3	Càrrega amb mitjans mecànics i transport de residus inerts o no especials a instal·lació autoritzada de gestió de residus, amb camió per a transport de 7 t, amb un recorregut de més de 10 i fins a 15 km	10,98 €
			Subtotal...	10,97676
			Subtotal...	10,97676
			Subtotal...	10,97676
			DESPESES INDIRECTES 0,00%	
			COST EXECUCIÓ MATERIAL	10,97676
			Subtotal...	14,33 €
			Subtotal...	14,33100
			Subtotal...	14,33100
			DESPESES INDIRECTES 0,00%	
			COST EXECUCIÓ MATERIAL	14,33100

NÚM	CODI	UA	DESCRIPCIÓ	PREU
PARTIDES D'OBRA				
P-5	E6182/JIN	m2	Paret divisòria per a revestir d'11 cm de gruix de bloc foradat de morter ciment, de 400x110x200 mm, lils, categoria I segons la norma UNE-EN 771-3, col·locat amb morter ciment 1:8 de ciment portland amb filler calçari	Rend.: 1,000 17,66 €
			Subtotal...	8,77370
			Subtotal...	8,77370
			Subtotal...	8,77370
			DESPESES AUXILIARS 2,50%	0,21934
			COST DIRECTE	17,66335
			DESPESES INDIRECTES 0,00%	
			COST EXECUCIÓ MATERIAL	17,66335
			Subtotal...	246,58 €
			Subtotal...	246,58 €
			Subtotal...	246,58 €
			DESPESES INDIRECTES 0,00%	
			COST EXECUCIÓ MATERIAL	17,66335

DOCUMENTACIÓ TÈCNICA PER A LA FINALITZACIÓ DE LES OBRES DE REFORMA DELS VESTIDORS DEL PAVELLÓ POLI-ESPORTIU MUNICIPAL DE ROSES. EN BASE AL PROJECTE BÀSIC I EXECUTIU APROVAT DEFINITIVAMENT SEGONS DECRET 372/17. DE 9 DE FEBRER DE 2017

JUSTIFICACIÓ DE PREUS

Pàg.: 15

NÚM	CODI	UA	DESCRIPCIÓ	PREU
PARTIDES D'OBRA				13,59666
P-7	E66AB090	m2	Mampara divisòria entre cabines sanitàries i frontals fixos de 210 cm d'alçada total, de tauler de resines fenòliques HPL de 13 mm de gruix amb acabat de color a les dues cares, amb perfils de fixació i peus regulables d'acer inoxidable. Segons plànols de projecte	166,53 €
Mà d'obra:				
	A0127000	h	Oficial 1a col·locador	0,84850
	A0137000	h	Ajudant col·locador	0,75400
Materials:				
	B66AB00A	m2	Placa fenòlica HPL de 13 mm de gruix, amb acabat de color a les dues cares, treballada a taller per a formar divisòria entre cabines sanitàries	91,74000
	B66ZB000	u	Ferramenta per a mampares simètriques per a divisòria entre cabines, composta de perfils U o L per fixació a paret o mampara i peu regulable de 15 cm d'alçada, d'acer inoxidable	73,16000
Subtotal...				164,90000
DESPESSES AUXILIARS 1,50%				0,02404
COST DIRECTE				166,52654
DESPESSES INDIRECTES 0,00%				0,00000
COST EXECUCIÓ MATERIAL				166,52654
Rend.: 1,000				13,60 €
P-8	E81121D2	m2	Arrebossat a bona vista sobre parament vertical interior, a 3,00 m d'alçada, com a màxim, amb morter de ciment 1:6, remolinat	11,87030
Mà d'obra:				
	A0127000	h	Oficial 1a paleta	7,80620
	A0140000	h	Manobre	4,06410
Materials:				
	D0701641	m3	Morter de ciment portland amb filler calent CEM II/B-L i 0,0173 x sorra, amb 250 kg/m3 de ciment, amb una proporció en volum 1:6 i 5 N/mm2 de resistència a compressió, elaborat a l'obra	1,42960
Subtotal...				11,87030
DESPESSES AUXILIARS 2,50%				0,29676
COST DIRECTE				13,59666
DESPESSES INDIRECTES 0,00%				0,00000

DOCUMENTACIÓ TÈCNICA PER A LA FINALITZACIÓ DE LES OBRES DE REFORMA DELS VESTIDORS DEL PAVELLÓ POLI-ESPORTIU MUNICIPAL DE ROSES. EN BASE AL PROJECTE BÀSIC I EXECUTIU APROVAT DEFINITIVAMENT SEGONS DECRET 372/17. DE 9 DE FEBRER DE 2017

JUSTIFICACIÓ DE PREUS

Pàg.: 16

NÚM	CODI	UA	DESCRIPCIÓ	PREU
PARTIDES D'OBRA				13,59666
P-9	E82C1T2K	m2	Enrajolat de parament vertical interior a una alçada <= 3 m amb rajola de gres porcelànic premat sense esmaltar ni polir, grup Bia (UNE-EN 14411), preu alt, de 6 a 15 peces/m2 col·locades amb adhesiu per a rajola ceràmica C2 (UNE-EN 12004) i rejuntat amb beurada CG2 (UNE-EN 13888)	33,01 €
Mà d'obra:				
	A0127000	h	Oficial 1a col·locador	0,300/R x 16,97000
	A0140000	h	Manobre	0,100/R x 17,67000
Subtotal...				6,85800
Materials:				
	B05A2203	kg	Material per a rejuntat de rajoles ceràmiques CG2 0,705 x 0,92000	0,64860
	B0711020	kg	Adhesiu cimentós tipus C2 segons norma UNE-EN 12004	3,48099
	B0FH1582	m2	Rajola de gres porcelànic premat sense esmaltar ni polir de forma rectangular o quadrada, de 6 a 15 peces/m2, preu alt, grup Bia (UNE-EN 14411)	21,84600
Subtotal...				25,97559
DESPESSES AUXILIARS 2,50%				0,17145
COST DIRECTE				33,00504
DESPESSES INDIRECTES 0,00%				0,00000
COST EXECUCIÓ MATERIAL				33,00504
Rend.: 1,000				25,52 €
P-10	E83E59HA	m2	Extradossat de plaques de guix laminat format per estructura autoportant arriostrada normal amb perfil·leria de planxa d'acer galvanitzat, amb un gruix total de l'extradossat de 85 mm, muntants cada 600 mm de 70 mm d'amplària i canals de 70 mm d'amplària, amb 1 placa tipus hidròfuga (H) de 15 mm de gruix, fixada mecànicament	6,59341
Mà d'obra:				
	A0127000	h	Oficial 1a col·locador	0,313/R x 16,97000
	A0137000	h	Ajudant col·locador	0,085/R x 15,08000
Subtotal...				6,59341
Materials:				
	B0A44000	cu	Visos per a plaques de guix laminat	3,13500
	B0A4A400	cu	Visos galvanitzats	0,28920
	B0A61600	u	Tac de niló de 6 a 8 mm de diàmetre, amb vis	1,02000
	B0CC2410	m2	Placa de guix laminat hidròfuga (H) i gruix 15 mm, segons la norma UNE-EN 520	7,81770
	B44ZB052	kg	Acer S235JRC segons UNE-EN 10025-2, format per peça simple, en perfils conformats en fred sèrie L, U, C, Z i omega, tallat a mida i galvanitzat	0,27720
Subtotal...				1,32000
DESPESSES AUXILIARS 2,50%				0,17145
COST DIRECTE				33,00504
DESPESSES INDIRECTES 0,00%				0,00000

PARTIDES D'OBRA		UA	DESCRIPCIÓ	PREU
NÚM	CODI			
	B6B11311	m	Muntant de planxa d'acer galvanitzat, en paraments verticals amb perfils 70 mm d'amplària	3.28530
	B6B12311	m	Canal de planxa d'acer galvanitzat, en paraments horitzontals amb perfils 70 mm d'amplària	1.14000
	B6B21A10	m	Banda acústica autoadhesiva fins a 50 mm d'amplària per a junts de plaques de guix laminat	0,57340
	B7J500ZZ	kg	Massilla per a junts de plaques de carró-guix	0,96800
	B7JZ00E1	m	Cinta de paper resistent per a junts de plaques de guix laminat	0,32000
			Subtotal...	18,82580
			DESPESSES AUXILIARIS 1,50%	0,09890
			COST DIRECTE	25,51811
			DESPESSES INDIRECTES 0,00%	
			COST EXECUCIÓ MATERIAL	25,51811
P- 11	E831NFR8	m2	Revestiment interior amb panell laminat decoratiu d'alta pressió HPL/CGF tipus ignífug i d'aplicació general, de 8 mm de guix, per a ús interior segons UNE-EN 438-4, comportament al foc B-s1, d0, cantell recte, acabat llis a una cara amb laminat decoratiu en colors a decidir per la DF segons espejament de projecte (3 verds + blanc), col·locat adherit sobre parament vertical amb llista de fusta i massilla poliuretà.	73,12 €
			Subtotal...	73,12 €
			DESPESSES AUXILIARIS 1,50%	
			COST DIRECTE	84,8500
			DESPESSES INDIRECTES 0,00%	
			COST EXECUCIÓ MATERIAL	84,8500
			Subtotal...	16,02500
			DESPESSES AUXILIARIS 1,50%	1,70000
			COST DIRECTE	2,08498
			DESPESSES INDIRECTES 0,00%	1,62875
			COST EXECUCIÓ MATERIAL	5,41373
			Subtotal...	16,02500
			DESPESSES AUXILIARIS 1,50%	1,25080
			COST DIRECTE	50,19300
			DESPESSES INDIRECTES 0,00%	
			COST EXECUCIÓ MATERIAL	51,44380
			Subtotal...	56,85753
			DESPESSES AUXILIARIS 1,50%	0,24038
			COST DIRECTE	73,12291
			DESPESSES INDIRECTES 0,00%	
			COST EXECUCIÓ MATERIAL	73,12291

PARTIDES D'OBRA		UA	DESCRIPCIÓ	PREU
NÚM	CODI			
P- 12	E84ZG1A0	u	Registre per a cel ras de plaques de guix laminat format per portella de 50x50 cm2 amb marc d'alumini i fulla de placa guix laminat hidròfuga (H) amb un guix total de 15 mm com a màxim, lanca de pressió i dispositiu de retenció, col·locat amb perfil·leria d'acer galvanitzat	Rend.: 1,000 79,86 €
			Subtotal...	79,86 €
			DESPESSES AUXILIARIS 1,50%	1,19790
			COST DIRECTE	17,29009
			DESPESSES INDIRECTES 0,00%	2,66050
			COST EXECUCIÓ MATERIAL	21,14859
			Subtotal...	71,90000
			DESPESSES AUXILIARIS 1,50%	1,86670
			COST DIRECTE	15,08009
			DESPESSES INDIRECTES 0,00%	0,16388
			COST EXECUCIÓ MATERIAL	17,11067
			Subtotal...	2,03258
			DESPESSES AUXILIARIS 1,50%	1,77429
			COST DIRECTE	3,55009
			DESPESSES INDIRECTES 0,00%	0,03049
			COST EXECUCIÓ MATERIAL	3,83736
			Subtotal...	3,83736

DOCUMENTACIÓ TÈCNICA PER A LA FINALITZACIÓ DE LES OBRES DE REFORMA DELS VESTIDORS DEL PAVELLÓ POLIESPORTIU MUNICIPAL DE ROSES. EN BASE AL PROJECTE BÀSIC I EXECUTIU APROVAT DEFINITIVAMENT SEGONS DECRET 372/17. DE 9 DE FEBRER DE 2017

JUSTIFICACIÓ DE PREUS

Pàg.: 19

NÚM	CODI	UA	DESCRIPCIÓ	PREU
PARTIDES D'OBRA				
Materials:				
B802PD00	kg		Pintura plàstica per a interiors	1,41219
B8ZA1000	kg		Segelladora	0,73134
			Subtotal...	2,14353
			DESPESES AUXILIARS 1,50%	0,03521
			COST DIRECTE	4,52619
			DESPESES INDIRECTES 0,00%	
			COST EXECUCIÓ MATERIAL	4,52619
P-15	ESPAV1	m2	Paviment continu coverlan® Deco CQ o equivalent de 3-4 mm de gruix de resines PMMA i àrid CQ. Variable en rugositat. COMPOST PER: Imprimació del suport. Paviment de resines PMMA + CQ. Segellat Standard de resines PMMA. Inclou: Membrana de espatalulat LS12, Fresat i / o polit mecànic i aspirat. Aproximacions amb radial a parets, murs	74,65 €
			Rend.: 1,000	
Materials:				
ESPAV01	m2		Paviment continu coverlan® Deco CQ o similar de 3-4mm de gruix de resines PMMA i àrid CQ. Variable en rugositat. Composició: Imprimació del suport. Paviment de resines PMMA+CQ.Segellat Standard de resines PMMA	48,51000
ESPAV02	m2		Membrana de espatalulat LS12 composta per monters sintètics flexibles per compactar i millorar planimetries i actuarà com membrana flexible absorbint petites vibracions d'agressions mecàniques i petits moviments d'estructura.S'aplica mitjançant plana.	15,79000
ESPAV03	m2		Fresat mecànic del suport eliminant la capa superficial del mateix (beurada del formigó, terratzos, altres recobriments) i millora lleument la planimetria. Finalitza amb una aspiració al buit de totes les zones decapades, evacuant runes als contenidors	8,92000
ESPAV04	m		Treballs previs: Creació d'aproximació a parer mitjançant tall amb serra radial. Sonejament i retirada de runes. Imprimació i farcit amb resines d'especial poder de penetració i capacitat mecànica a tracció i compressió.	1,42800
			Subtotal...	74,64800
			COST DIRECTE	74,64800
			DESPESES INDIRECTES 0,00%	
			COST EXECUCIÓ MATERIAL	74,64800
P-16	ESPAV2	m	Sòcol Sanitari PMMA CQ 2,5 cm. Acabat sanitari amb sòcol continu de punt rodó de 2,5 cm. Compost de resina PMMA + CQ; fusió ientrega amb paviment i paret. Acabat sanitari, rentable i resistent. Inclou Cantoneades sòcol PMMA <45 ° + inici / fi sòcol.	22,11 €
			Rend.: 1,000	
Materials:				
A012A000	h		Oficial 1a fuster	16,97000
A013A000	h		Ajudant fuster	15,08000
			Subtotal...	48,07500
			COST DIRECTE	48,07500
			DESPESES INDIRECTES 0,00%	
			COST EXECUCIÓ MATERIAL	48,07500

DOCUMENTACIÓ TÈCNICA PER A LA FINALITZACIÓ DE LES OBRES DE REFORMA DELS VESTIDORS DEL PAVELLÓ POLIESPORTIU MUNICIPAL DE ROSES. EN BASE AL PROJECTE BÀSIC I EXECUTIU APROVAT DEFINITIVAMENT SEGONS DECRET 372/17. DE 9 DE FEBRER DE 2017

JUSTIFICACIÓ DE PREUS

Pàg.: 20

NÚM	CODI	UA	DESCRIPCIÓ	PREU
PARTIDES D'OBRA				
Partides d'obra:				
ESPAV05	m		Acabat sanitari amb sòcol continu de punt rodó de 2,5 cm. Compost de resina PMMA + CQ; fusió ientrega amb paviment i paret. Acabat sanitari, rentable i resistent.	20,09000
ESPAV06	u		Cantoneades, principis i finals en la instal·lació del sòcol sanitari de resines PMMA.	2,01600
			Subtotal...	22,10600
			COST DIRECTE	22,10600
			DESPESES INDIRECTES 0,00%	
			COST EXECUCIÓ MATERIAL	22,10600
P-17	EAP36165	m	Bastiment de paredó per a terja superior fixa de vidre, de fusta de pi roig per a pintar per a una llum de bastiment segons plànols de projecte i 50 cm d'alçària, inclòs ancoratge a sostre i acabat pintat. Repercussió per metre lineal.	33,76 €
			Rend.: 1,000	
Materials:				
BAP36165	u		Bastiment de paredó per a porta, de fulles batents de fusta de pi roig per a pintar, per a una llum de bastiment de 60 cm d'amplària i de 200 cm d'alçària	33,75500
			Subtotal...	33,75500
			COST DIRECTE	33,75500
			DESPESES INDIRECTES 0,00%	
			COST EXECUCIÓ MATERIAL	33,75500
P-18	EAQDV01	u	P11-Subministre i col·locació de conjunt porta enrasada amb el revestiment, per una llum de pas de 80x205 cm, format per una porta d'una fulla balent de 80x205 cm, de 40 mm de gruix, de cares llises de tauler de fusta de densitat mitjana de 6 mm de gruix i xapades per les dues cares amb laminat d'alta pressió HPL de 0,8 mm de gruix, color a definir per of. Inclou premarc de fusta de pi de flandes, marc de material fenolic, ferratges per penjar d'acer inoxidable (4 frontisses per fixació), manetes de palanca i pestell amb sistema antibloqueig i pany de cop i clau mestrejat, inclou resta d'accessoris i elements necessaris, segons plànols i detalls de projecte. Comprovat de mides a obra.	878,08 €
			Rend.: 1,000	
Materials:				
A012A000	h		Oficial 1a fuster	25,45500
A013A000	h		Ajudant fuster	22,62000
			Subtotal...	48,07500
			COST DIRECTE	48,07500
			DESPESES INDIRECTES 0,00%	
			COST EXECUCIÓ MATERIAL	48,07500

JUSTIFICACIÓ DE PREUS

Pàg.: 21

NÚM	CODI	UA	DESCRIPCIÓ	PREU
	BAQDV01	u	P11.-Conjunt porta enrasada amb el revestiment per una fulla de pas de 80x205 cm, format per una porta d'una fulla batent de 80x205 cm, de 40 mm de gruix, de cares lisses de tauler de fusta de densitat mitjana de 8 mm de gruix i cantell enmarcat en fusta de pi de flandes per a pintar, xapades per les dues cares amb laminat d'alta pressió HPL de 0,8 mm de gruix, color a definir per df. Inclou premarc de fusta de pi de flandes, marc de material fènic, ferratges per penjar d'acer inoxidable (4 frontisses per fixació), manetes de palanca i pestell amb sistema antibloqueig i pany de cop. i clau mestrejat. Inclou resta d'accessoris i elements necessaris, segons plànols i detalls de projecte. Comprovació de mides a obra.	830,00000
			Subtotal...	830,00000
			COST DIRECTE	878,07500
			DESPESES AUXILIARS 0,00%	
			COST EXECUCIÓ MATERIAL	878,07500
			Rend.: 1,000	620,25 €

Unitats	Preu€	Parcial	Import
1,200/R x	16,9700€	20,36400	
0,200/R x	15,0800€	3,01600	
	Subtotal...	23,38000	23,38000
		247,5700€	495,14000
			83,97 €

Mà d'obra:
 A012A000 h Oficial 1a fuster 20,36400
 A013A000 h Ajudant fuster 3,01600
Materials:
 BAQEI010 m2 Porta corredissa de fusta, sobre guia superior oculta en cel·les i conduïda per una guia inferior (inclos el topall), de 40 mm de gruix de cares lisses de tauler de fusta de densitat mitjana de 8 mm de gruix i cantell enmarcat en fusta de pi de flandes per a pintar, xapades per les dues cares amb laminat d'alta pressió HPL de 0,8 mm de gruix, color a definir per df, amb guies de desplaçament, pany i pom, col·locada amb folrat de bastiment de base d'envà i ocultació de guia, totalment acabada segons plànol de detall, inclús bastiment de base i estructura per a porta corredissa d'una fulla col·locada en parets de guix laminat, amb un gruix total, inclos l'acabat, de 10 cm, composta per una armadura metàl·lica de xapa grecada, preparada per al·lojar una fulla de porta de gruix màxim 5,5 cm, i una malla metàl·lica.. S'inclou folrat de bastiment i tapetes a taller.

JUSTIFICACIÓ DE PREUS

Pàg.: 22

NÚM	CODI	UA	DESCRIPCIÓ	PREU
	BAQXX123	u	Estructura per a porta corredissa d'una fulla col·locada en parets per revestir amb arrebossat de morter o guix, amb un gruix total, inclos l'acabat, de 10,5 cm, composta per una armadura metàl·lica de xapa grecada, preparada per al·lojar una fulla de porta de gruix màxim 5,5 cm, i una malla metàl·lica.	101,50000
			Subtotal...	101,50000
			DESPESES AUXILIARS 1,00%	0,23380
			COST DIRECTE	620,25380
			DESPESES INDIRECTES 0,00%	
			COST EXECUCIÓ MATERIAL	620,25380
			Rend.: 1,000	154,89 €

Unitats	Preu€	Parcial	Import
0,100/R x	16,9700€	1,69700	
0,100/R x	15,0800€	1,50800	
	Subtotal...	3,20500	3,20500
		151,6000€	151,60000
			151,60000
			0,08013
			154,89513
			154,89513
			83,97 €

Mà d'obra:
 A0127000 h Oficial 1a col·locador 1,69700
 A0137000 h Ajudant col·locador 1,50800
Materials:
 BAVJAG4A m2 Gelosia d'alumini anoditzat, amb lamel·la fixa horitzontal i secció tipus lancada Serie Tamitix modelo RT118 alumini

Rend.: 1,000
 Subm. i col. de detector de presència i moviment MERLIN GERIN CPD 360 ref. 16890. Detecció de foscor en cel·lula dualment regulable de 5 a 300 lux. Abast de detecció de presència d'un diàmetre de 4 m, i un angle de 0 a 360°. S'inclou material auxiliar de muntatge.

JUSTIFICACIÓ DE PREUS

Pàg.: 23

NÚM	CODI	UA	DESCRIPCIÓ	PREU
P-22	EC1K1705	m2	Vidre laminar de seguretat, de 3+3 mm de gruix, amb 1 butiral transparent, classe 2 (B) 2 segons UNE-EN 12600, col·locat amb perfils conformats de neoprè sobre alumini o PVC	52,57 €
	Mà d'obra:			
	A012E000	h	Oficial 1a vidrier	11,06100
			Unitats	Preu€
			0,450/R x 24,5800€	11,06100
			Subtotal...	11,06100
			1,000 x 41,3400€	41,34000
			Subtotal...	41,34000
			REND: 1,000	41,34000
			DESPESES AUXILIARS 1,50%	0,16592
			COST DIRECTE	52,50692
			DESPESES INDIRECTES 0,00%	
			COST EXECUCIÓ MATERIAL	52,50692
P-23	EC1K1502	m2	Mirall de lluna incolora de 5 mm de gruix, col·locat fixat mecànicament sobre el parament	80,70 €
	Mà d'obra:			
	A012E000	h	Oficial 1a vidrier	24,58000
			Unitats	Preu€
			1,000/R x 24,5800€	24,58000
			Subtotal...	24,58000
			4,400 x 0,1000€	0,44000
			0,040 x 147,0000€	5,88000
			1,000 x 49,1900€	49,19000
			Subtotal...	55,51000
			DESPESES AUXILIARS 2,50%	0,61450
			COST DIRECTE	80,70450
			DESPESES INDIRECTES 0,00%	
			COST EXECUCIÓ MATERIAL	80,70450
P-24	EE03C009	m	Subm. i col. de tub corrugat de P.V.C. forrat, no propagador de la flama, de diàmetre exterior 20 mm. Característiques segons norma UNE EN-500066-2-2. Resistència a la compressió 320 N. Resistència a l'impacte 2 J. Temperatures d'utilització -5 a +60 °C. Grau de protecció contra danys mecànics 7 segons norma UNE 20324. IP-42. S'inclou p.p. de grapes.	1,70 €
	Mà d'obra:			
	A012H000	h	Oficial 1a electricista	1,36320
			Unitats	Preu€
			0,080/R x 17,2900€	1,36320
			Subtotal...	1,36320

JUSTIFICACIÓ DE PREUS

Pàg.: 24

NÚM	CODI	UA	DESCRIPCIÓ	PREU
			Materials:	
	BE03C009	ML	TUB REFLEX DE 20 mm.	0,29000
	BE99GR01	PP	Grapa de dos potes amb tirafons.	0,02500
			Subtotal...	0,31500
			1,000 x 0,2900€	0,29000
			0,500 x 0,0500€	0,02500
			Subtotal...	0,31500
			COST DIRECTE	1,69820
			DESPESES INDIRECTES 0,00%	
			COST EXECUCIÓ MATERIAL	1,69820
P-25	EE367581	u	Radiador d'alumini de 7 elements amb 1 columna, de 550 mm d'alçada màxima, per aigua calenta de 6 bar i 110 °C, com a màxim i amb suport per a anar encastat, amb valvuleria indosa	104,94 €
			REND: 1,000	104,94 €
			Unitats	Preu€
			0,800/R x 17,0900€	13,67200
			0,800/R x 15,0800€	12,06400
			Subtotal...	25,73600
			DESPESES AUXILIARS 1,50%	0,38604
			COST DIRECTE	104,94204
			DESPESES INDIRECTES 0,00%	
			COST EXECUCIÓ MATERIAL	104,94204
			Materials:	
	BE367580	u	Radiador d'alumini de 7 elements amb 1 columna, de 550 mm d'alçada màxima, per aigua calenta de 6 bar i 110 °C, com a màxim	77,66000
	BEW31400	u	Suport per a radiadors d'alumini, d'encastar	1,16000
			Unitats	Preu€
			1,000 x 77,6600€	77,66000
			2,000 x 0,5800€	1,16000
			Subtotal...	78,82000
			DESPESES AUXILIARS 1,50%	0,38604
			COST DIRECTE	104,94204
			DESPESES INDIRECTES 0,00%	
			COST EXECUCIÓ MATERIAL	104,94204
			Materials:	
	BE36B580	u	Radiador d'alumini d'11 elements amb 1 columna, de 550 mm d'alçada màxima, per aigua calenta de 6 bar i 110 °C, com a màxim	122,03000
	BEW31400	u	Suport per a radiadors d'alumini, d'encastar	1,16000
			Unitats	Preu€
			0,900/R x 17,0900€	15,38100
			0,900/R x 15,0800€	13,57200
			Subtotal...	28,95300
			DESPESES AUXILIARS 1,50%	0,38604
			COST DIRECTE	122,03000
			DESPESES INDIRECTES 0,00%	
			COST EXECUCIÓ MATERIAL	122,03000
			Materials:	
	BE36B580	u	Radiador d'alumini d'11 elements amb 1 columna, de 550 mm d'alçada màxima, per aigua calenta de 6 bar i 110 °C, com a màxim	122,03000
	BEW31400	u	Suport per a radiadors d'alumini, d'encastar	1,16000
			Unitats	Preu€
			2,000 x 0,5800€	1,16000
			Subtotal...	123,19000

JUSTIFICACIÓ DE PREUS

Pàg.: 25

PARTIDES D'OBRA		UA	DESCRIPCIÓ	PREU
NÚM	CODI	UA	DESCRIPCIÓ	PREU
P-27	EE:3FD581	u	Radiador d'alumini de 13 elements amb 1 columna, de 550 mm d'alçada màxima, per a aigua calenta de 6 bar i 110 °C, com a màxim i amb suport per a anar encastat, amb valvuleria inclosa	178,03 €
	Mà d'obra:			
	A012G000	h	Oficial 1a calefector	17,0900€
	A013G000	h	Ajudant calefector	15,0800€
	Materials:			
	BE:3FD580	u	Radiador d'alumini de 13 elements amb 1 columna, de 550 mm d'alçada màxima, per a aigua calenta de 6 bar i 110°C, com a màxim	32,1700€
	BEW31400	u	Suport per a radiadors d'alumini, d'encastar	1,1600€
		Unitats	Preu€	Parcial
		1,000/R x	17,0900€	17,0900€
		1,000/R x	15,0800€	15,0800€
		Subtotal...	32,1700€	32,1700€
		1,000 x	144,2200€	144,2200€
		2,000 x	0,5800€	1,1600€
		Subtotal...	145,3800€	145,3800€
		DESPESES AUXILIARS 1,50%		0,4825€
		COST DIRECTE		178,0325€
		DESPESES INDIRECTES 0,00%		
		COST EXECUCIÓ MATERIAL		178,0325€
		Rend.: 1,000		203,49 €
P-28	EE:3FD581	u	Radiador d'alumini de 15 elements amb 1 columna, de 550 mm d'alçada màxima, per a aigua calenta de 6 bar i 110 °C, com a màxim i amb suport per a anar encastat, amb valvuleria inclosa	203,49 €
	Mà d'obra:			
	A012G000	h	Oficial 1a calefector	18,7990€
	A013G000	h	Ajudant calefector	16,5880€
	Materials:			
	BE:3FD580	u	Radiador d'alumini de 15 elements amb 1 columna, de 550 mm d'alçada màxima, per a aigua calenta de 6 bar i 110°C, com a màxim	35,3870€
	BEW31400	u	Suport per a radiadors d'alumini, d'encastar	1,1600€
		Unitats	Preu€	Parcial
		1,100/R x	17,0900€	18,7990€
		1,100/R x	15,0800€	16,5880€
		Subtotal...	35,3870€	35,3870€
		1,000 x	166,4100€	166,4100€
		2,000 x	0,5800€	1,1600€
		Subtotal...	167,5700€	167,5700€
		DESPESES AUXILIARS 1,50%		0,5308€
		COST DIRECTE		203,4878€
		DESPESES INDIRECTES 0,00%		
		COST EXECUCIÓ MATERIAL		203,4878€

JUSTIFICACIÓ DE PREUS

Pàg.: 26

PARTIDES D'OBRA		UA	DESCRIPCIÓ	PREU
NÚM	CODI	UA	DESCRIPCIÓ	PREU
P-29	EE51EE1A	m2	Formació de conducte rectangular de llana mineral de vidre (MW), segons UNE-EN 14303, de gruix 25 mm, resistència tèrmica >= 0,75758 m2.K/W, amb recobriments exterior de paper kraft alumini reforçat i recobriments interior de paper kraft alumini reforçat, muntat encastat en el cel ras	25,52 €
	Mà d'obra:			
	A012G000	h	Oficial 1a calefector	17,0900€
	A013G000	h	Ajudant calefector	15,0800€
	Materials:			
	BE51EE10	m2	Conducte rectangular de llana mineral de vidre (MW), segons UNE-EN 14303, amb recobriments exterior de paper kraft alumini reforçat i recobriments interior de paper kraft alumini reforçat, 25 mm de gruix, amb una conductivitat tèrmica <= 0,033 W/mK, resistència tèrmica >= 0,75758	10,2944€
	BEW5B000	u	Suport estàndard per a conducte rectangular llana aïllant, preu alt	5,1100€
	BEY5B000	u	Part. proporcional d'elements de muntatge per a conducte rectangular de llana aïllant, de preu alt	0,3000€
		Unitats	Preu€	Parcial
		0,320/R x	17,0900€	5,4688€
		0,320/R x	15,0800€	4,8256€
		Subtotal...	10,2944€	10,2944€
		1,150 x	10,6200€	12,2130€
		Subtotal...	15,0680€	15,0680€
		DESPESES AUXILIARS 1,50%		0,1544€
		COST DIRECTE		25,5168€
		DESPESES INDIRECTES 0,00%		
		COST EXECUCIÓ MATERIAL		25,5168€
		Rend.: 1,000		17,27 €
P-30	EE79LT04	u	Subm. i col. de base d'endoll schuko BTICINO sèrie LIGHT TECH color "zamak", 2P+1, 10/16 A. Sincrou caixa d'encastar universal o especial per a pladur segons arquitectura, placa, suport i material auxiliar de muntatge.	17,27 €
	Materials:			
	EEP31175	u	Boca d'extracció BOC160 de Soler Palau o equivalent de 160 mm de diàmetre de connexió i 200 mm de diàmetre exterior, regulables fabricades en xapa d'acer recoberta amb pintura epoxi de color blanc, per a col·locar en paret o sostre	19,75 €
	Mà d'obra:			
	A012M000	h	Oficial 1a muntador	17,2900€
	A013M000	h	Ajudant muntador	15,0800€
	Materials:			
	BEF3SP01	U	Boca d'extracció BOC160 de Soler Palau o equivalent de 160 mm de diàmetre de connexió i 200 mm de diàmetre exterior, regulables fabricades en xapa d'acer recoberta amb pintura epoxi de color blanc, per a col·locar en paret o sostre	9,7100€
		Unitats	Preu€	Parcial
		0,300/R x	17,2900€	5,1870€
		0,300/R x	15,0800€	4,5240€
		Subtotal...	9,7100€	9,7100€
		1,000 x	9,8900€	9,8900€
		Subtotal...	9,8900€	9,8900€

JUSTIFICACIÓ DE PREUS

Pàg.: 27

PARTIDES D'OBRA		UA	DESCRIPCIÓ	PREU
NÚM	CODI	UA	DESCRIPCIÓ	PREU
				DESPESES AUXILIARS 1,50%
				COST DIRECTE 0,14567
				DESPESES INDIRECTES 0,00%
				COST EXECUCIÓ MATERIAL 19,74667
Rend.: 1,000				8,66 €
P.-32	EF5273B7	m	Tub de coure R250 (semidur) de 16 mm de diàmetre nominal, d'1 mm de gruix, segons la norma UNE-EN 1057, soldat per capil·laritat, amb grau de dificultat mitjà i col·locat encastat	Unitats
	Mà d'obra:			Preu€
	A012M000	h	Oficial 1a muntador	17,2900€
	A013M000	h	Ajudant muntador	15,0800€
			Subtotal...	4,53180
	Materials:			Import
	BF527300	m	Tub de coure R250 (semidur) de 16 mm de diàmetre nominal i de gruix 1 mm, segons la norma UNE-EN 1057	3,47820
	BFW527B0	u	Accessori per a tub de coure 16 mm de diàmetre nominal per a soldar per capil·laritat	0,39000
	BFY5A700	u	Part proporcional d'elements de muntatge, per a tub de coure sanitari de 16 mm de diàmetre nominal, per a soldar per capil·laritat	0,19000
			Subtotal...	4,05820
				DESPESES AUXILIARS 1,50%
				COST DIRECTE 0,06798
				DESPESES INDIRECTES 0,00%
				COST EXECUCIÓ MATERIAL 8,65798
Rend.: 1,000				11,42 €
P.-33	EF5293B7	m	Tub de coure R250 (semidur) de 22 mm de diàmetre nominal, d'1 mm de gruix, segons la norma UNE-EN 1057, soldat per capil·laritat, amb grau de dificultat mitjà i col·locat encastat	Unitats
	Mà d'obra:			Preu€
	A012M000	h	Oficial 1a muntador	17,2900€
	A013M000	h	Ajudant muntador	15,0800€
			Subtotal...	5,82660
	Materials:			Import
	BF529300	m	Tub de coure R250 (semidur) de 22 mm de diàmetre nominal i de gruix 1 mm, segons la norma UNE-EN 1057	4,70220
	BFW529B0	u	Accessori per a tub de coure 22 mm de diàmetre nominal per a soldar per capil·laritat	1,8300€
	BFY5A900	u	Part proporcional d'elements de muntatge, per a tub de coure sanitari de 22 mm de diàmetre nominal, per a soldar per capil·laritat	0,25000
			Subtotal...	5,50120

JUSTIFICACIÓ DE PREUS

Pàg.: 28

PARTIDES D'OBRA		UA	DESCRIPCIÓ	PREU
NÚM	CODI	UA	DESCRIPCIÓ	PREU
				DESPESES AUXILIARS 1,50%
				COST DIRECTE 0,08740
				DESPESES INDIRECTES 0,00%
				COST EXECUCIÓ MATERIAL 11,41520
Rend.: 1,000				15,92 €
P.-34	EF52A5B7	m	Tub de coure R250 (semidur) de 28 mm de diàmetre nominal, d'1,5 mm de gruix, segons la norma UNE-EN 1057, soldat per capil·laritat, amb grau de dificultat mitjà i col·locat encastat	Unitats
	Mà d'obra:			Preu€
	A012M000	h	Oficial 1a muntador	17,2900€
	A013M000	h	Ajudant muntador	15,0800€
			Subtotal...	6,15030
	Materials:			Import
	BF52A500	m	Tub de coure R250 (semidur) de 28 mm de diàmetre nominal i de gruix 1,5 mm, segons la norma UNE-EN 1057	8,4200€
	BFW52AB0	u	Accessori per a tub de coure 28 mm de diàmetre nominal per a soldar per capil·laritat	0,79800
	BFY5AA00	u	Part proporcional d'elements de muntatge, per a tub de coure sanitari de 28 mm de diàmetre nominal, per a soldar per capil·laritat	0,29000
			Subtotal...	9,67640
				DESPESES AUXILIARS 1,50%
				COST DIRECTE 0,09225
				DESPESES INDIRECTES 0,00%
				COST EXECUCIÓ MATERIAL 15,91895
Rend.: 1,000				6,16 €
P.-35	EFQ33A6L	m	Alliment tèrmic d'escuma elastomèrica per a canonades que transporten fluids a temperatura entre -50°C i 105°C, per a tub de diàmetre exterior 18 mm, de 25 mm de gruix, amb un factor de resistència a la difusió del vapor d'aigua >= 7000, col·locat superficialment amb grau de dificultat mitjà	Unitats
	Mà d'obra:			Preu€
	A012M000	h	Oficial 1a muntador	17,2900€
	A013M000	h	Ajudant muntador	15,0800€
			Subtotal...	2,91330
	Materials:			Import
	BFQ33A6A	m	Alliment tèrmic d'escuma elastomèrica per a canonades que transporten fluids a temperatura entre -50°C i 105°C, per a tub de diàmetre exterior 18 mm, de 25 mm de gruix, amb un factor de resistència a la difusió del vapor d'aigua >= 7000	2,9600€
	BFYQ3060	u	Part proporcional d'elements de muntatge per a alliment tèrmic d'escuma elastomèrica, de 25 mm de gruix	0,1800€

JUSTIFICACIÓ DE PREUS

Pàg.: 29

NÚM	CODI	UA	DESCRIPCIÓ	PREU
			Subtotal...	3,19920
			DESPESES AUXILIARS 1,50%	0,04370
			COST DIRECTE	6,15620
			DESPESES INDIRECTES 0,00%	
			COST EXECUCIÓ MATERIAL	6,15620
P-36	EFQ33A7L	m	Aïllament tèrmic d'escuma elàstica per a canonades que transporten fluids a temperatura entre -50°C i 105°C, per a tub de diàmetre exterior 22 mm, de 25 mm de gruix, amb un factor de resistència a la difusió del vapor d'aigua >= 7000, col·locat superficialment amb grau de dificultat mitjà	6,19 €
	Mà d'obra:			
	A012M000	h	Oficial 1a muntador	1,55610
	A013M000	h	Ajudant muntador	1,35720
			Subtotal...	2,91330
	Materials:			
	BFQ33A7A	m	Aïllament tèrmic d'escuma elàstica per a canonades que transporten fluids a temperatura entre -50°C i 105°C, per a tub de diàmetre exterior 22 mm, de 25 mm de gruix, amb un factor de resistència a la difusió del vapor d'aigua >= 7000	3,04980
			Subtotal...	0,18000
	BFYQ3060	u	Part proporcional d'elements de muntatge per a aïllament tèrmic d'escuma elàstica, de 25 mm de gruix	0,18000
			Subtotal...	3,22980
			DESPESES AUXILIARS 1,50%	0,04370
			COST DIRECTE	6,18680
			DESPESES INDIRECTES 0,00%	
			COST EXECUCIÓ MATERIAL	6,18680
P-37	EFQ33A9L	m	Aïllament tèrmic d'escuma elàstica per a canonades que transporten fluids a temperatura entre -50°C i 105°C, per a tub de diàmetre exterior 28 mm, de 25 mm de gruix, amb un factor de resistència a la difusió del vapor d'aigua >= 7000, col·locat superficialment amb grau de dificultat mitjà	7,13 €
	Mà d'obra:			
	A012M000	h	Oficial 1a muntador	1,72900
	A013M000	h	Ajudant muntador	1,50800
			Subtotal...	3,23700
	Materials:			
	BFQ33A9A	m	Aïllament tèrmic d'escuma elàstica per a canonades que transporten fluids a temperatura entre -50°C i 105°C, per a tub de diàmetre exterior 28 mm, de 25 mm de gruix, amb un factor de resistència a la difusió del vapor d'aigua >= 7000	3,66180
			Subtotal...	3,59000
			Part proporcional d'elements de muntatge per a aïllament tèrmic d'escuma elàstica, de 25 mm de gruix	0,15000
			Subtotal...	3,95460

JUSTIFICACIÓ DE PREUS

Pàg.: 30

NÚM	CODI	UA	DESCRIPCIÓ	PREU
			Part proporcional d'elements de muntatge per a aïllament tèrmic d'escuma elàstica, de 25 mm de gruix	0,18000
			Subtotal...	3,84180
			DESPESES AUXILIARS 1,50%	0,04856
			COST DIRECTE	7,12736
			DESPESES INDIRECTES 0,00%	
			COST EXECUCIÓ MATERIAL	7,12736
P-38	EG151422	u	Caixa de derivació quadrada de plàstic, de 90x90 mm, amb grau de protecció IP-54, muntada superficialment	7,07 €
	Mà d'obra:			
	A012H000	h	Oficial 1a electricista	2,59350
	A013H000	h	Ajudant electricista	2,25750
			Subtotal...	4,85100
	Materials:			
	BG151422	u	Caixa de derivació quadrada de plàstic, de 90x90 mm, amb grau de protecció IP-54 i per a muntar superficialment	1,79000
	BGW15000	u	Part proporcional d'accessoris de caixa de derivació quadrada	0,36000
			Subtotal...	2,15000
			DESPESES AUXILIARS 1,50%	0,07277
			COST DIRECTE	7,07377
			DESPESES INDIRECTES 0,00%	
			COST EXECUCIÓ MATERIAL	7,07377
P-39	EG21H81H	m	Tub rígid de plàstic sense halògens, de 25 mm de diàmetre nominal, aïllant i no propagador de la flama, amb una resistència a l'impacte de 2 J, i resistència a compressió de 1250 N i una rigidesa elèctrica de 2000 V, amb unió rosçada i muntat superficialment	5,47 €
	Mà d'obra:			
	A012H000	h	Oficial 1a electricista	0,74347
	A013H000	h	Ajudant electricista	0,75250
			Subtotal...	1,49597
	Materials:			
	BG21H810	m	Tub rígid de plàstic sense halògens, de 25 mm de diàmetre nominal, aïllant i no propagador de la flama, amb una resistència a l'impacte de 2 J, resistència a compressió de 1250 N i una rigidesa elèctrica de 2000 V	3,80460
	BGW21000	u	Part proporcional d'accessoris per a tubs rígids de PVC	0,15000
			Subtotal...	3,95460

PARTIDES D'OBRA		UA	DESCRIPCIÓ	PREU
NÚM	CODI			
P-40	EG312336	m	Cable amb conductor de coure de 0,6/1 kV de tensió assignada, amb designació RZ1-K (AS), tripolar, de secció 3 x 2,5 mm ² , amb coberta del cable de poliolefines amb baixa emissió fums, col·locat en tub.	1,96 €
	Mà d'obra:			
	A012H000	h	Oficial 1a electricista	0,20748
	A013H000	h	Ajudant electricista	0,18060
	Materials:			0,38808
	BG312330	m	Cable amb conductor de coure de 0,6/1 kV de tensió assignada, amb designació RZ1-K (AS), tripolar, de secció 3 x 2,5 mm ² , amb coberta del cable de poliolefines amb baixa emissió fums	1,57080
	Subtotal...			1,57080
	DESPESSES AUXILIARIS 1,50%			0,00582
	COST DIRECTE			1,96470
	DESPESSES INDIRECTES 0,00%			
	COST EXECUCIÓ MATERIAL			1,96470
	Rend.: 1,000			2,71 €
P-41	EG312344	m	Cable amb conductor de coure de 0,6/1 kV de tensió assignada, amb designació RZ1-K (AS), tripolar, de secció 3 x 4 mm ² , amb coberta del cable de poliolefines amb baixa emissió fums, col·locat en tub.	2,71 €
	Mà d'obra:			
	A012H000	h	Oficial 1a electricista	0,25935
	A013H000	h	Ajudant electricista	0,22575
	Materials:			0,48510
	BG312340	m	Cable amb conductor de coure de 0,6/1 kV de tensió assignada, amb designació RZ1-K (AS), tripolar, de secció 3 x 4 mm ² , amb coberta del cable de poliolefines amb baixa emissió fums	2,21340
	Subtotal...			2,21340
	DESPESSES AUXILIARIS 1,50%			0,00728
	COST DIRECTE			2,70578
	DESPESSES INDIRECTES 0,00%			
	COST EXECUCIÓ MATERIAL			2,70578

PARTIDES D'OBRA		UA	DESCRIPCIÓ	PREU
NÚM	CODI			
P-42	EG4712ZE	u	Interrupidor en càrrega modular de 20 A, d'intensitat nominal i 250V de tensió assignada d'aïllament (UI), unipolar (1P), tall completament aparent amb indicador mecànic de senyalització de l'estat dels contactes, sense indicador lluminós, categoria d'ús: AC-22A segons UNE-EN 60947-3, d'1 mòdul d'amplària (18mm p/ mòdul), fixat a pressió	11,13 €
	Mà d'obra:			
	A012H000	h	Oficial 1a electricista	17,29009
	A013H000	h	Ajudant electricista	15,05009
	Materials:			5,60350
	BG4712ZA	u	Interrupidor en càrrega modular de 20 A, d'intensitat nominal i 250V de tensió assignada d'aïllament (UI), unipolar (1P), tall completament aparent amb indicador mecànic de senyalització de l'estat dels contactes, sense indicador lluminós, categoria d'ús: AC-22A segons UNE-EN 60947-3, d'1 mòdul d'amplària (18mm p/ mòdul)	4,98009
	BG474000	u	Part proporcional d'accessoris per a interruptors manuals	0,46009
	Subtotal...			5,44000
	DESPESSES AUXILIARIS 1,50%			0,08405
	COST DIRECTE			11,12755
	DESPESSES INDIRECTES 0,00%			
	COST EXECUCIÓ MATERIAL			11,12755
	Rend.: 1,000			73,54 €
P-43	EH2LARK1	u	Llum decoratiu encastrable tipus downlight amb leds amb una vida útil de 50000 h, forma circular, Arkoslight A1550211 BATH11W o equivalent, protecció IP 54 Arkoslight A1550211 BATH 11W Grau d'eficàcia de funcionament: 75.10% Flux lluminós de llums: 1000 lm Flux lluminós de les lluminàries: 751 lm Potència: 11.0 W Rendiment lluminic: 68.3 lm / W Temperatura de color: 3000 K Índex de reproducció de color: 100	
	Mà d'obra:			
	A012H000	h	Oficial 1a electricista	17,29009
	A013H000	h	Ajudant electricista	15,05009
	Materials:			6,46800
	Subtotal...			6,46800
	DESPESSES AUXILIARIS 1,50%			0,00728
	COST DIRECTE			2,70578
	DESPESSES INDIRECTES 0,00%			
	COST EXECUCIÓ MATERIAL			2,70578

JUSTIFICACIÓ DE PREUS

Pàg.: 33

PARTIDES D'OBRA		UA	DESCRIPCIÓ	PREU
NÚM	CODI			
P-44	EH2LARK2	u	Arkoslight A1550211 BATH 11W Grau d'eficàcia de funcionament: 75,10% Flux lluminós de llums: 1000 lm Flux lluminós de les lluminàries: 751 lm Potència: 11,0 W Rendiment lumínic: 68,3 lm / W Temperatura de color: 3000 K Índex de reproducció de color: 100	67,07000
		1,000 x		67,07000
			Subtotal...	67,07000
			COST DIRECTE	73,53800
			DESPESES INDIRECTES 0,00%	
			COST EXECUCIÓ MATERIAL	73,53800
			Rend.: 1,000	111,24 €
			Llum decoratiu encastable tipus downlight equivalent amb leds amb una vida útil de 50000 h, forma circular, 19 W de potència, òptica d'alumini especular amb UGR=19, eficàcia lluminosa de 80 lm/W, equip elèctric no regulable, d'aïllament classe II, cos alumini i vidre transparent, amb grau de protecció IP 45, col·locat encastat	
			ARKOSLIGHT S.L A18702X2 MIX 2-4000K o	
			Grau d'eficàcia de funcionament: 77,00%	
			Flux lluminós de llums: 2500 lm	
			Flux lluminós de les lluminàries: 1925 lm	
			Potència: 19,5 W	
			Rendiment lumínic: 98,7 lm / W	
			Temperatura de color: 3000 K	
			Índex de reproducció de color: 100	
			Unitats	Preu€
			0,200/R x	3,45800
			0,200/R x	3,01000
			Subtotal...	6,46800
			1,000 x	104,77000
			Subtotal...	104,77000
			COST DIRECTE	111,23800
			DESPESES INDIRECTES 0,00%	
			COST EXECUCIÓ MATERIAL	111,23800

JUSTIFICACIÓ DE PREUS

Pàg.: 34

PARTIDES D'OBRA		UA	DESCRIPCIÓ	PREU
NÚM	CODI			
P-45	EH61R27A	u	Llum d'emergència amb làmpada led, amb una vida útil de 100000 h, permanent i no estanca amb grau de protecció IP4X, aïllament classe II, amb un flux aproximat de 170 a 200 llúmens, 1 h d'autonomia, de forma rectangular amb difusor i cos de policarbonat, preu alt, col·locat encastat	Rend.: 1,000
			Unitats	Preu€
			0,300/R x	5,18700
			0,300/R x	4,51500
			Subtotal...	9,70200
			1,000 x	92,84000
			Subtotal...	92,84000
			COST DIRECTE	107,09753
			DESPESES INDIRECTES 0,00%	
			COST EXECUCIÓ MATERIAL	107,09753
			Rend.: 1,000	164,85 €
			Unitats	Preu€
			0,400/R x	6,91600
			0,100/R x	1,50500
			Subtotal...	8,42100
			16,08000 x	0,56280
			1,000 x	155,66000
			Subtotal...	156,22280
			DESPESES AUXILIARS 2,50%	0,21053
			COST DIRECTE	164,85433
			DESPESES INDIRECTES 0,00%	
			COST EXECUCIÓ MATERIAL	164,85433

JUSTIFICACIÓ DE PREUS

Pàg.: 35

NÚM	CODI	UA	DESCRIPCIÓ	Unitats	Preu€	Parcial	Import
P-47	EJ13GA11	u	Lavabo mural de material sintètic model AREA de Corian o similar , doble, d'amplària= 170 cm, de color blanc i preu superior, col·locat amb suports murals		Rend.: 1,000		1.482,87 €
	Mà d'obra:						
	A012J000	h	Oficial 1a lampista	0,500/R x	17,2900€	8,64500	
	A013J000	h	Ajudant lampista	0,200/R x	15,0500€	3,01000	
			Subtotal...			11,65500	11,65500
	Materials:						
	B7J50010	dm3	Massilla per a segellats, d'aplicació amb pistola, de base silicona neutra monocomponent	0,045 x	16,0800€	0,72360	
	BJ1COR01	u	Lavabo mural de material sintètic model AREA de Corian o similar , doble, d'amplària= 170 cm, de color blanc	1,000 x	1.470,0000€	1.470,00000	
			Subtotal...			1.470,72360	1.470,72360
			DESPESES AUXILIARS 2,50%				0,29138
			COST DIRECTE				1.482,66987
			DESPESES INDIRECTES 0,00%				
			COST EXECUCIÓ MATERIAL				1.482,66987
P-48	EJ13GAX1	u	Lavabo mural de material sintètic model AREA de Corian o similar , triple, d'amplària= 240 cm, de color blanc, sobre suports murals		Rend.: 1,000		2.742,38 €
	Mà d'obra:						
	A012J000	h	Oficial 1a lampista	0,500/R x	17,2900€	8,64500	
	A013J000	h	Ajudant lampista	0,200/R x	15,0500€	3,01000	
			Subtotal...			11,65500	11,65500
	Materials:						
	B7J50010	dm3	Massilla per a segellats, d'aplicació amb pistola, de base silicona neutra monocomponent	0,045 x	16,0800€	0,72360	
	BJ1COR02	u	Lavabo mural de material sintètic model AREA de Corian o similar , triple, d'amplària= 240 cm, de color blanc	1,000 x	2.730,0000€	2.730,00000	
			Subtotal...			2.730,72360	2.730,72360
			COST DIRECTE				2.742,37860
			DESPESES INDIRECTES 0,00%				
			COST EXECUCIÓ MATERIAL				2.742,37860
P-49	EJ14B11P	u	Inodor de porcellana esmaltada model The Gap de Roca o equivalent, de sortida vertical, amb seient i tapa, de color blanc, col·locat sobre el paviment i connectat a la xarxa d'evacuació.		Rend.: 1,000		163,32 €
	Mà d'obra:						
	A012J000	h	Oficial 1a lampista	1,000/R x	17,2900€	17,29000	
			Subtotal...			17,29000	17,29000
			COST DIRECTE				163,32 €
			DESPESES INDIRECTES 0,00%				
			COST EXECUCIÓ MATERIAL				163,32 €

JUSTIFICACIÓ DE PREUS

Pàg.: 36

NÚM	CODI	UA	DESCRIPCIÓ	Unitats	Preu€	Parcial	Import
	A013J000	h	Ajudant lampista	0,250/R x	15,0500€	3,76250	
			Subtotal...			21,05250	21,05250
	Materials:						
	B7J50010	dm3	Massilla per a segellats, d'aplicació amb pistola, de base silicona neutra monocomponent	0,012 x	16,0800€	0,19296	
	BJ14B11P	u	Inodor per a col·locar sobre el paviment de porcellana esmaltada, de sortida vertical, amb seient i tapa, color blanc i preu alt	1,000 x	141,5500€	141,55000	
			Subtotal...			141,74296	141,74296
			DESPESES AUXILIARS 2,50%				0,52631
			COST DIRECTE				163,32177
			DESPESES INDIRECTES 0,00%				
			COST EXECUCIÓ MATERIAL				163,32177
P-50	EJ6B211	u	Urinari col·lectiu mural de NOFER o similar cod 13003.24.S en acer inoxidable AISI 304 amb sífo incorporat, alimentació integrada, col·locat amb fixacions murals		Rend.: 1,000		1.370,47 €
	Mà d'obra:						
	A012J000	h	Oficial 1a lampista	0,300/R x	17,2900€	5,18700	
	A013J000	h	Ajudant lampista	0,075/R x	15,0500€	1,12875	
			Subtotal...			6,31575	6,31575
	Materials:						
	BJ16B211	u	Urinari col·lectiu mural de NOFER o similar cod 13003.24.S en acer inoxidable AISI 304 amb sífo incorporat, alimentació integrada, col·locat amb fixacions murals	1,000 x	1.364,0000€	1.364,00000	
			Subtotal...			1.364,00000	1.364,00000
			DESPESES AUXILIARS 2,50%				0,15789
			COST DIRECTE				1.370,47364
			DESPESES INDIRECTES 0,00%				
			COST EXECUCIÓ MATERIAL				1.370,47364
P-51	EJ2M146	u	Ruixador fix, antirrotatori, d'aspersió fixa amb aixeta temporitzada incorporada i comandament a distància, mural, muntat superficialment, de llautó cromat, antirrotatori, amb entrada de 1/2" i sortida de 1/2"		Rend.: 1,000		183,79 €
	Mà d'obra:						
	A012J000	h	Oficial 1a lampista	0,050/R x	17,2900€	0,86450	
	A013J000	h	Ajudant lampista	0,020/R x	15,0500€	0,30100	
			Subtotal...			1,16550	1,16550
	Materials:						

JUSTIFICACIÓ DE PREUS

Pàg.: 37

PARTIDES D'OBRA		UA	DESCRIPCIÓ	PREU
NÚM	CODI			
	BJ22N146	u	Ruixador fix, d'aspersió fixa amb aixeta temporitzada incorporada i comandament a distància, mural, per a muntar superficialment, de llautó cromat, antirrotatori, amb entrada de 1/2" i sortida de 1/2".	182,61000
			Subtotal...	182,61000
			DESPESES AUXILIARS 1,50%	0,01748
			COST DIRECTE	183,79298
			DESPESES INDIRECTES 0,00%	
			COST EXECUCIÓ MATERIAL	183,79298
P-52	EJ239111	u	Aixeta temporitzada per a lavabo model 2000 ECO de PRESTO o equivalent, muntada superficialment sobre taulell o aparell sanitari, de llautó cromat, preu superior, amb entrada de 1/2".	171,59 €
			Subtotal...	171,59 €
			DESPESES AUXILIARS 1,50%	
			COST DIRECTE	171,59000
			DESPESES INDIRECTES 0,00%	
			COST EXECUCIÓ MATERIAL	171,59000
			Subtotal...	171,59000
			DESPESES AUXILIARS 1,50%	0,14199
			COST DIRECTE	171,58809
			DESPESES INDIRECTES 0,00%	
			COST EXECUCIÓ MATERIAL	171,58809
			Subtotal...	171,58809
P-53	EJ26145	u	Fluxor per a inodor, muntat superficialment, amb aixeta de regulació i tub de descàrrega incorporats, de llautó cromat, antirrotatori, amb entrada d'1".	154,65 €
			Subtotal...	154,65 €
			DESPESES AUXILIARS 1,50%	
			COST DIRECTE	154,65000
			DESPESES INDIRECTES 0,00%	
			COST EXECUCIÓ MATERIAL	154,65000
			Subtotal...	154,65000
			DESPESES AUXILIARS 1,50%	0,31579
			COST DIRECTE	154,64829
			DESPESES INDIRECTES 0,00%	
			COST EXECUCIÓ MATERIAL	154,64829
			Subtotal...	154,64829

JUSTIFICACIÓ DE PREUS

Pàg.: 38

PARTIDES D'OBRA		UA	DESCRIPCIÓ	PREU	
NÚM	CODI				
	P-54	EJ42U020	u	Dosificador de sabó de llautó cromat, dipòsit i pistó d'una peça, de 150 mm d'alçada per 80 mm de diàmetre i capacitat 500 c.c., col·locat amb fixacions mecàniques	73,02 €
			Subtotal...	73,02 €	
			DESPESES AUXILIARS 1,50%		
			COST DIRECTE	73,02000	
			DESPESES INDIRECTES 0,00%		
			COST EXECUCIÓ MATERIAL	73,02000	
			Subtotal...	73,02000	
			DESPESES AUXILIARS 1,50%	0,06364	
			COST DIRECTE	73,01614	
			DESPESES INDIRECTES 0,00%		
			COST EXECUCIÓ MATERIAL	73,01614	
			Subtotal...	73,01614	
P-55	EJ46U003	u	Barra mural doble abatible per a bany adaptat, de 800 mm de llargària i 35 mm de D, de tub d'alumini recobert de ní, col·locat amb fixacions mecàniques	261,75 €	
			Subtotal...	261,75 €	
			DESPESES AUXILIARS 1,50%		
			COST DIRECTE	261,75000	
			DESPESES INDIRECTES 0,00%		
			COST EXECUCIÓ MATERIAL	261,75000	
			Subtotal...	261,75000	
			DESPESES AUXILIARS 1,50%	0,25455	
			COST DIRECTE	261,75455	
			DESPESES INDIRECTES 0,00%		
			COST EXECUCIÓ MATERIAL	261,75455	
			Subtotal...	261,75455	
P-56	EJ4ZU015	u	Subministre i col·locació de portarolles de paper higiènic d'acer inoxidable RA0653, col·locat amb fixacions mecàniques	29,82 €	
			Subtotal...	29,82 €	
			DESPESES AUXILIARS 1,50%		
			COST DIRECTE	29,82000	
			DESPESES INDIRECTES 0,00%		
			COST EXECUCIÓ MATERIAL	29,82000	
			Subtotal...	29,82000	
			DESPESES AUXILIARS 1,50%	0,31579	
			COST DIRECTE	154,64829	
			DESPESES INDIRECTES 0,00%		
			COST EXECUCIÓ MATERIAL	154,64829	
			Subtotal...	154,64829	

JUSTIFICACIÓ DE PREUS

Pàg.: 39

PARTIDES D'OBRA		UA	DESCRIPCIÓ	UNITATS	PREU€	PARCIAL	IMPORT
P-57	EM31261J	U	Extintor manual de pols seca polivalent, de càrrega 6 kg, amb pressió incorporada, pintat, amb suport a paret	1,000 x	25.5000€	25.50000	25.50000
				Subtotal...	25.50000		25.50000
							29,82250
							29,82250
							52,82 €
							3,45800
							3,01600
							6,47400
							45,69000
							0,36000
							46,05000
							0,09711
							52,62111
							52,62111
							11,57 €
P-58	EMDBU010	U	Placa de senyalització interior per a indicació de mesures de salvament i vies d'evacuació, de 420 x 297 mm, amb pintura fotoluminescent segons normes UNE y DIN, fixada mecànicament	1,000 x	6,7100€	6,71000	6,71000
							2,59350
							2,26200
							4,85550
							6,71000
							6,71000
							11,56550
							11,56550

JUSTIFICACIÓ DE PREUS

Pàg.: 40

PARTIDES D'OBRA		UA	DESCRIPCIÓ	UNITATS	PREU€	PARCIAL	IMPORT
P-59	EN314727	U	Vàlvula de bola manual amb rosca, de dues peces amb pas total, de llautó, de diàmetre nominal 1/2", de 25 bar de PN i preu alt, muntada superficialment	1,000 x	9,01 €	9,01 €	9,01 €
							2,85285
							2,48820
							5,34105
							3,59000
							3,59000
							0,08012
							9,01117
							9,01117
P-60	EN315727	U	Vàlvula de bola manual amb rosca, de dues peces amb pas total, de llautó, de diàmetre nominal 3/4", de 25 bar de PN i preu alt, muntada superficialment	1,000 x	10,40 €	10,40 €	10,40 €
							2,85285
							2,48820
							5,34105
							4,98000
							4,98000
							0,08012
							10,40117
							10,40117
P-61	ENF11A10	U	Vàlvula termostàtica mescladora per a instal·lacions d'ACS, de 20 mm de diàmetre nominal, amb cos de bronze PN 10, connexions rosacades, amb funció de bloqueig per manca d'aigua freda i amb vàlvula de regulació de la temperatura preajustada, totalment muntada inclos localització i connexió a canonada existent	1,000 x	364,12 €	364,12 €	364,12 €
							2,85285
							2,48820

JUSTIFICACIÓ DE PREUS

Pàg.: 41

PARTIDES D'OBRA		UA	DESCRIPCIÓ	PREU
NÚM	CODI			
Materials:				
	BNF11A10	u	Vàlvula termostàtica mescladora per a instal·lacions d'ACS, de 20 mm de diàmetre nominal, amb cos de bronze PN 10, connexions rosacades, amb funció de bloqueig per manca d'aigua freda i amb vàlvula de regulació de la temperatura preajustada	Subtotal... 5,34105 1,000 x 358,7000€ 358,70000
				Subtotal... 358,70000
				DESPESSES AUXILIARS 1,50% 0,08012
				COST DIRECTE 364,12117
				DESPESSES INDIRECTES 0,00% 364,12117
				COST EXECUCIÓ MATERIAL 364,12117
				Rend.: 1,000 99,81 €
P-62	EQ11MG01	m	Banc de paret model BAN-P de Mobles Grau o equivalent. Estructura en acer zincat en tub 30x30x1,5mm pintat epoxi. Selent en lames de panell fènolic de 13mm. Totalment instal·lat amb muntatge a paret segons projecte.	Unitats Preu€ Parcial Import
				0,800/R x 17,2900€ 13,83200
				0,800/R x 15,0800€ 12,06400
				Subtotal... 25,89600 25,89600
				Rend.: 1,000 73,71000
Mà d'obra:				
	A012M000	h	Oficial 1a muntador	13,83200
	A013M000	h	Ajudant muntador	12,06400
Materials:				
	BQ11MG01	m	Banc de paret model BAN-P de Mobles Grau o equivalent. Estructura en acer zincat en tub 30x30x1,5mm pintat epoxi. Selent en lames de panell fènolic de 13mm.	Unitats Preu€ Parcial Import
				0,800/R x 17,2900€ 13,83200
				0,800/R x 15,0800€ 12,06400
				Subtotal... 25,89600 25,89600
				Rend.: 1,000 73,71000
COST DIRECTE 99,60600				
DESPESSES INDIRECTES 0,00% 99,60600				
COST EXECUCIÓ MATERIAL 99,60600				
Rend.: 1,000 120,28 €				
P-63	EQ11MG02	m	Penjador model PER-P de Mobles Grau o equivalent. Llama de panell fènolic de 13mm amb penjadors de zamak cromat de doble ganxo. Muntatge a paret segons projecte.	Unitats Preu€ Parcial Import
				0,800/R x 17,2900€ 13,83200
				0,800/R x 15,0800€ 12,06400
				Subtotal... 25,89600 25,89600
				Rend.: 1,000 94,38000
Mà d'obra:				
	A012M000	h	Oficial 1a muntador	13,83200
	A013M000	h	Ajudant muntador	12,06400
Materials:				
	BQ11MG02	m	Penjador model PER-P de Mobles Grau o equivalent. Llama de panell fènolic de 13mm amb penjadors de zamak cromat de doble ganxo. Muntatge a paret.	Unitats Preu€ Parcial Import
				0,290/R x 17,6700€ 5,12430
				Subtotal... 5,12430 5,12430

JUSTIFICACIÓ DE PREUS

Pàg.: 42

PARTIDES D'OBRA		UA	DESCRIPCIÓ	PREU
NÚM	CODI			
COST DIRECTE 120,27600				
DESPESSES INDIRECTES 0,00% 120,27600				
COST EXECUCIÓ MATERIAL 120,27600				
Rend.: 1,000 229,44 €				
P-64	E08AU100	u	Eixugamans antivandàlic model Bigflow 01451B de NOFER o equivalent, per aire calent amb sensor electrònic de presència, de planxa d'acer inoxidable brillant, de potència 2000 W, cabal 3,6 m³/minut i temperatura 61°C, instal·lat	Unitats Preu€ Parcial Import
				0,400/R x 17,2900€ 6,91600
				0,400/R x 15,0800€ 6,03200
				Subtotal... 12,94800 12,94800
				Rend.: 1,000 216,30000
Mà d'obra:				
	A012M000	h	Oficial 1a muntador	6,91600
	A013M000	h	Ajudant muntador	6,03200
Materials:				
	BQ8AU100	u	Eixugamans antivandàlic Bigflow de NOFER o equivalent, per aire calent amb sensor electrònic de presència, de planxa d'acer inoxidable, de potència 2000 W, cabal 3,6 m³/minut i temperatura 61°C	Unitats Preu€ Parcial Import
				0,400/R x 17,2900€ 6,91600
				0,400/R x 15,0800€ 6,03200
				Subtotal... 12,94800 12,94800
				Rend.: 1,000 216,30000
Subtotal... 216,30000 216,30000				
DESPESSES AUXILIARS 1,50% 0,19422				
COST DIRECTE 229,44222				
DESPESSES INDIRECTES 0,00% 229,44222				
COST EXECUCIÓ MATERIAL 229,44222				
Rend.: 1,000 65,28 €				
P-65	K2148261	m3	Enderroc de mur de bloc de formigó, amb mitjans manuals i càrrega manual de runa sobre camió o contenidor	Unitats Preu€ Parcial Import
				3,640/R x 17,6700€ 64,31880
				Subtotal... 64,31880 64,31880
				Rend.: 1,000 0,96478
DESPESSES AUXILIARS 1,50% 0,96478				
COST DIRECTE 65,28358				
DESPESSES INDIRECTES 0,00% 65,28358				
COST EXECUCIÓ MATERIAL 65,28358				
Rend.: 1,000 5,20 €				
P-66	K2161511	m2	Enderroc d'envà de ceràmica de 5 cm de gruix, amb mitjans manuals i càrrega manual de runa sobre camió o contenidor	Unitats Preu€ Parcial Import
				0,290/R x 17,6700€ 5,12430
				Subtotal... 5,12430 5,12430
				Rend.: 1,000 5,12430
Mà d'obra:				
	A0140000	h	Manobre	5,12430

JUSTIFICACIÓ DE PREUS

Pàg.: 43

NÚM	CODI	UA	DESCRIPCIÓ	PREU
P-67	K2183501	m2	Arrencada d'enrajolat en parament vertical, amb mitjans manuals i càrrega manual de runa sobre camió o contenidor	8,25 €
	Mà d'obra:	h	Manobre	
	A0140000			
		Unitats	Preu€	Import
		0,460/R x	17,6700€	8,12820
		Subtotal...		8,12820
		DESPESES AUXILIARS 1,50%		0,12192
		COST DIRECTE		8,25012
		DESPESES INDIRECTES 0,00%		
		COST EXECUCIÓ MATERIAL		8,25012
		Rend.: 1,000		8,25 €
P-68	K2184410	m2	Enderroc de cel·las i entramat de suport, amb mitjans manuals i càrrega manual sobre camió o contenidor	4,48 €
	Mà d'obra:	h	Manobre	
	A0140000			
		Unitats	Preu€	Import
		0,250/R x	17,6700€	4,41750
		Subtotal...		4,41750
		DESPESES AUXILIARS 1,50%		0,06626
		COST DIRECTE		4,48376
		DESPESES INDIRECTES 0,00%		
		COST EXECUCIÓ MATERIAL		4,48376
		Rend.: 1,000		4,48 €
P-69	K2192913	m2	Enderroc de solera de formigó lleugerament armat, de fins a 15 cm de gruix, amb compressor i càrrega manual de runa sobre camió o contenidor	10,11 €
	Mà d'obra:	h	Manobre	
	A0140000			
	A0150000	h	Manobre especialista	
	Maquinària:	h	Compressor amb dos martells pneumàtics	
	C1101200			
		Unitats	Preu€	Import
		0,100/R x	17,6700€	1,76700
		0,300/R x	18,6800€	5,60400
		Subtotal...		7,37100
		0,150/R x	17,5300€	2,62950
		Subtotal...		2,62950
		DESPESES AUXILIARS 1,50%		0,11067
		COST DIRECTE		10,11107
		DESPESES INDIRECTES 0,00%		
		COST EXECUCIÓ MATERIAL		10,11107
		Rend.: 1,000		10,11 €

JUSTIFICACIÓ DE PREUS

Pàg.: 44

NÚM	CODI	UA	DESCRIPCIÓ	PREU
P-70	K2194421	m2	Arrencada de paviment ceràmic, amb mitjans manuals i càrrega manual de runa sobre camió o contenidor	5,38 €
	Mà d'obra:	h	Manobre	
	A0140000			
		Unitats	Preu€	Import
		0,300/R x	17,6700€	5,30100
		Subtotal...		5,30100
		DESPESES AUXILIARS 1,50%		0,07952
		COST DIRECTE		5,38052
		DESPESES INDIRECTES 0,00%		
		COST EXECUCIÓ MATERIAL		5,38052
		Rend.: 1,000		5,38 €
P-71	K2197821	m	Arrencada de sòcol ceràmic o de pedra, amb mitjans manuals i càrrega manual de runa sobre camió o contenidor	1,08 €
	Mà d'obra:	h	Manobre	
	A0140000			
		Unitats	Preu€	Import
		0,060/R x	17,6700€	1,06020
		Subtotal...		1,06020
		DESPESES AUXILIARS 1,50%		0,01590
		COST DIRECTE		1,07610
		DESPESES INDIRECTES 0,00%		
		COST EXECUCIÓ MATERIAL		1,07610
		Rend.: 1,000		1,08 €
P-72	K21A3011	u	Arrencada de full i bastiment de porta interior amb mitjans manuals i càrrega manual sobre camió o contenidor	3,59 €
	Mà d'obra:	h	Manobre	
	A0140000			
		Unitats	Preu€	Import
		0,200/R x	17,6700€	3,53400
		Subtotal...		3,53400
		DESPESES AUXILIARS 1,50%		0,05301
		COST DIRECTE		3,58701
		DESPESES INDIRECTES 0,00%		
		COST EXECUCIÓ MATERIAL		3,58701
		Rend.: 1,000		3,59 €
P-73	K21E3011	u	Arrencada de radiador, amb mitjans manuals i càrrega manual sobre camió o contenidor	13,06 €
	Mà d'obra:	h	Oficial 1a calefactor	
	A012G000			
	A013G000	h	Ajudant calefactor	
		Unitats	Preu€	Import
		0,400/R x	17,0900€	6,83600
		0,400/R x	15,0800€	6,03200
		Subtotal...		12,86800
		Rend.: 1,000		13,06 €

JUSTIFICACIÓ DE PREUS

Pàg.: 45

NÚM	CODI	UA	DESCRIPCIÓ	PREU
PARTIDES D'OBRA				
P-74	K21H1011	u	Arrencada de llumenera superficial, amb mitjans manuals i càrrega manual sobre camió o contenidor	1,97 €
	Mà d'obra:			
	A012H000	h	Oficial 1a electricista	1.03740
	A013H000	h	Ajudant electricista	0.90300
			Subtotal...	1.94040
			DESPESES AUXILIARS 1,50%	0.02911
			COST DIRECTE	1.96951
			DESPESES INDIRECTES 0,00%	
			COST EXECUCIÓ MATERIAL	1.96951
			Rend.: 1,000	183,86 €
P-75	K21U1011	u	Arrencada d'instal·lació de distribució d'aigua amb tubs, accessoris i aixetes per a cada unitat de 100 m2 de superfície servida per la instal·lació, amb mitjans manuals i càrrega manual sobre camió o contenidor	
	Mà d'obra:			
	A012J000	h	Oficial 1a lampista	20.74800
	A013J000	h	Ajudant lampista	54.18000
	A0140000	h	Manobre	106.02000
			Subtotal...	180.94800
			DESPESES AUXILIARS 1,50%	2.71422
			COST DIRECTE	183.66222
			DESPESES INDIRECTES 0,00%	
			COST EXECUCIÓ MATERIAL	183,66222
			Rend.: 1,000	10,59 €
P-76	K21UB111	u	Arrencada d'odor o urinat, ancoratges, aixetes, mecanismes, desguassos i desconnexió de les xarxes d'aigua i d'evacuació, amb mitjans manuals i càrrega manual de runa sobre camió o contenidor	
	Mà d'obra:			
	A012J000	h	Oficial 1a lampista	7.78050
	A0140000	h	Manobre	2.65050
			Subtotal...	10.43100
			DESPESES AUXILIARS 1,50%	0.15647
			COST DIRECTE	10.58747
			DESPESES INDIRECTES 0,00%	

JUSTIFICACIÓ DE PREUS

Pàg.: 46

NÚM	CODI	UA	DESCRIPCIÓ	PREU
PARTIDES D'OBRA				
COST EXECUCIÓ MATERIAL				10,58747
P-77	K21JD111	u	Arrencada de lavabo, suport, aixetes, sífo, desguassos i desconnexió de les xarxes d'aigua i d'evacuació, amb mitjans manuals i càrrega manual de runa sobre camió o contenidor	11,45 €
	Mà d'obra:			
	A012J000	h	Oficial 1a lampista	9.50950
	A0140000	h	Manobre	1.76700
			Subtotal...	11.27650
			DESPESES AUXILIARS 1,50%	0.16915
			COST DIRECTE	11.44565
			DESPESES INDIRECTES 0,00%	
			COST EXECUCIÓ MATERIAL	11,44565
			Rend.: 1,000	8,97 €
P-78	K21QU500	m3	Desmuntatge de mobiliari amb mitjans manuals, aplic de materials per a la seva reutilització, sense incloure embalatges o sobre camió o contenidor	
	Mà d'obra:			
	A0140000	h	Manobre	8.83500
			Subtotal...	8.83500
			DESPESES AUXILIARS 1,50%	0.13253
			COST DIRECTE	8.96753
			DESPESES INDIRECTES 0,00%	
			COST EXECUCIÓ MATERIAL	8,96753
			Rend.: 1,000	32,77 €
P-79	K8449260	m2	Cel ras continu de plaques de guix laminat tipus hidrofuga (H), per a revestir de 15 mm de guix i vora afuada (BA), entramat d'acer galvanitzat format per perfil principal col·locats cada 1000 mm i perfil secundaris col·locats cada 600 mm fixats al sostre mitjançant vareta de suspensió cada 1,2 m, per a una alçada de cel ras de 4 m com a màxim	
	Mà d'obra:			
	A012T000	h	Oficial 1a col·locador	6.78800
	A013T000	h	Ajudant col·locador	6.03200
			Subtotal...	12.82000
			Visos per a plaques de guix laminat	1.88100
			Placa de guix laminat hidrofuga (H) i guix 15 mm, segons la norma UNE-EN 520	7.81770
			Massilla per a junt de plaques de cartró-guix	0.57173

DOCUMENTACIÓ TÈCNICA PER A LA FINALITZACIÓ DE LES OBRES DE REFORMA DELS VESTIDORS DEL PAVELLÓ POLI-ESPORTIU MUNICIPAL DE ROSES. EN BASE AL PROJECTE BÀSIC I EXECUTIU APROVAT DEFINITIVAMENT SEGONS DECRET 372/17. DE 9 DE FEBRER DE 2017

JUSTIFICACIÓ DE PREUS

Pàg.: 47

PARTIDES D'OBRA		UA	DESCRIPCIÓ	PREU
NÚM	CODI			
	B7JZ00E1	m	Cinta de paper resistent per a junts de plaques de guix laminat	0,15120
	B84Z7850	m2	Entramat d'estructura doble d'acer galvanitzat per a cel ras continu de plaques de guix laminat format per perfils principals col·locats cada 1000 mm com a màxim i perfils secundaris col·locats cada 600 mm com a màxim, per a fixar al sostre mitjançant vareta de suspensió cada 1,2 m, per a suportar una càrrega de fins a 15 kg	9,34000
			Subtotal...	19,76163
			DESPESES AUXILIARS 1,50%	0,19230
			COST DIRECTE	32,77393
			DESPESES INDIRECTES 0,00%	
			COST EXECUCIÓ MATERIAL	32,77393
			Rend.: 1,000	37,73 €
P-80	K844E010	m2	Cel ras continu de plaques de guix laminat tipus hidròfuga (H) d'alta resistència, tipus Glasroc X de Placo, o similar, per a revestir de 12,5 mm de guix i vora afinada (BA), entramat d'acer galvanitzat format per perfils principals col·locats cada 1000 mm i perfils secundaris col·locats cada 600 mm fixats al sostre mitjançant vareta de suspensió cada 1,2 m, per a una alçada de cel ras de 4 m com a màxim	
			Unitats	Preu€
			Parcial	Import
	Mà d'obra:			
	A0127000	h	Oficial 1a col·locador	0,400/R x 16,9700€
	A0137000	h	Ajudant col·locador	0,400/R x 15,0800€
			Subtotal...	12,82000
			1,88/100	1,88/100
			0,4725 x	1,2100€
			1,890 x	0,0800€
			1,000 x	9,3400€
			Subtotal...	11,94393
			1,030 x	12,4000€
			Subtotal...	12,77200
	Altres:			
	B0CCE010	m2	Placa de guix laminat tipus hidròfuga (H) d'alta resistència, tipus Glasroc X de Placo, o similar, per a revestir, de 12,5 mm de guix, segons la norma UNE-EN 520	
			DESPESES AUXILIARS 1,50%	0,19230
			COST DIRECTE	37,72823
			DESPESES INDIRECTES 0,00%	

DOCUMENTACIÓ TÈCNICA PER A LA FINALITZACIÓ DE LES OBRES DE REFORMA DELS VESTIDORS DEL PAVELLÓ POLI-ESPORTIU MUNICIPAL DE ROSES. EN BASE AL PROJECTE BÀSIC I EXECUTIU APROVAT DEFINITIVAMENT SEGONS DECRET 372/17. DE 9 DE FEBRER DE 2017

JUSTIFICACIÓ DE PREUS

Pàg.: 48

PARTIDES D'OBRA		UA	DESCRIPCIÓ	PREU
NÚM	CODI			
			COST EXECUCIÓ MATERIAL	37,72823
P-81	K9DAUE10	m2	Paviment antilliscant de rajola recuperada, col·locat a truc de masetta amb morter adhesiu C2 (UNE-EN 12004) i rejuntat amb beurada CG2 (UNE-EN 13888)	
			Unitats	Preu€
			Parcial	Import
	Mà d'obra:			
	A0127000	h	Oficial 1a col·locador	0,500/R x 16,9700€
	A0137000	h	Ajudant col·locador	0,200/R x 15,0800€
	A0140000	h	Manobre	0,030/R x 17,6700€
			Subtotal...	12,03110
			1,38000	1,38000
			7,000 x	0,7100€
			1,020 x	19,3300€
			Subtotal...	26,06660
			DESPESES AUXILIARS 1,50%	0,18047
			COST DIRECTE	38,27817
			DESPESES INDIRECTES 0,00%	
			COST EXECUCIÓ MATERIAL	38,27817
			Rend.: 1,000	9,46 €
P-82	K9DRU001	m2	Neteja de paviment de rajola ceràmica, de taques, salis, eflorescències salines i microorganismes, amb dissolució d'àcid acètic, respallat i aplicació posterior de producte decapant	
			Unitats	Preu€
			Parcial	Import
	Mà d'obra:			
	A0121000	h	Oficial 1a	0,218/R x 16,9700€
	A0150000	h	Manobre especialista	0,145/R x 18,6800€
			Subtotal...	6,40806
			0,015 x	1,8800€
			2,178 x	0,7300€
			0,145 x	9,2300€
			Subtotal...	2,95649
			DESPESES AUXILIARS 1,50%	0,09612
			COST DIRECTE	9,46067
			DESPESES INDIRECTES 0,00%	
			COST EXECUCIÓ MATERIAL	9,46067

JUSTIFICACIÓ DE PREUS

Pàg.: 49

PARTIDES D'OBRA		UA	DESCRIPCIÓ	PREU
NÚM	CODI			
P-83	K9DRU003	m2	Rejuntes de paviment de rajola ceràmica, deixant els junts reentonsats, amb morter de ciment 1:6, colorejat, elaborat en obra, amb bullinat i neteja prèvia del material existent en els junts	10,05 €
	Mà d'obra:			
	A0121000	h	Oficial 1a	16,9700€
	A0140000	h	Manobre	17,6700€
			Subtotal...	6,89126
	Materials:			
	D0701641	m3	Morter de ciment portland amb filler calent CEM II/B-L i sorra, amb 250 kg/m3 de ciment, amb una proporció en volum 1:6 i 5 N/mm2 de resistència a compressió, elaborat a obra	3,05752
			Subtotal...	3,05752
			DESPESES AUXILIARS 1,50%	0,10337
			COST DIRECTE	10,05215
			DESPESES INDIRECTES 0,00%	
			COST EXECUCIÓ MATERIAL	10,05215
P-84	K9DRU004	m2	Consolidació de paviment de rajola ceràmica, amb producte mineralitzador de base hidròfuga transparent i acabat amb dues capes de cera de canauba i resines vegetals.	7,47 €
	Mà d'obra:			
	A0121000	h	Oficial 1a	16,9700€
	A0140000	h	Manobre	17,6700€
			Subtotal...	5,16100
	Materials:			
	B6ZAS025	kg	Consolidant de base hidròfuga per a ceràmica	1,11300
	B8Z2U010	kg	Cera de canauba i resines vegetals per a paviments	1,11975
			Subtotal...	2,23275
			DESPESES AUXILIARS 1,50%	0,07742
			COST DIRECTE	7,47117
			DESPESES INDIRECTES 0,00%	
			COST EXECUCIÓ MATERIAL	7,47117
P-85	KD111B51	m	Desguàs d'aparell sanitari amb tub de PVC-U de paret massissa, àrea d'aplicació B segons norma UNE-EN 1329-1, de DN 75 mm, fins a baixant, caixa o clauveruó	13,64 €
	Mà d'obra:			
	A0121000	h	Oficial 1a lampista	17,2900€
	A0131000	h	Ajudant lampista	15,0500€
			Subtotal...	6,22440
	Materials:			
	B0111000	m3	Agua	2,70900
			Subtotal...	2,70900
			DESPESES AUXILIARS 1,50%	0,00188
			COST DIRECTE	13,64316
			DESPESES INDIRECTES 0,00%	
			COST EXECUCIÓ MATERIAL	13,64316

JUSTIFICACIÓ DE PREUS

Pàg.: 50

PARTIDES D'OBRA		UA	DESCRIPCIÓ	PREU
NÚM	CODI			
	Materials:			
	BD13159B	m	Tub de PVC-U de paret massissa, àrea d'aplicació B segons norma UNE-EN 1329-1, de DN 75 mm i de llargària 5 m, per a encoliar	8,93340
			Subtotal...	8,93340
	BDW3B500	u	Accessori genèric per a tub de PVC de D=75 mm	2,08000
	BDY3B500	u	Element de muntatge per a tub de PVC de D=75 mm	0,03000
			Subtotal...	4,57250
			DESPESES AUXILIARS 1,50%	0,13400
			COST DIRECTE	13,63990
			DESPESES INDIRECTES 0,00%	
			COST EXECUCIÓ MATERIAL	13,63990
P-86	KD111B71	m	Desguàs d'aparell sanitari amb tub de PVC-U de paret massissa, àrea d'aplicació B segons norma UNE-EN 1329-1, de DN 110 mm, fins a baixant, caixa o clauveruó	18,86 €
	Mà d'obra:			
	A0121000	h	Oficial 1a lampista	17,2900€
	A0131000	h	Ajudant lampista	15,0500€
			Subtotal...	8,93340
	Materials:			
	BD13179B	m	Tub de PVC-U de paret massissa, àrea d'aplicació B segons norma UNE-EN 1329-1, de DN 110 mm i de llargària 5 m, per a encoliar	3,92500
	BDW3B700	u	Accessori genèric per a tub de PVC de D=110 mm	5,78000
	BDY3B700	u	Element de muntatge per a tub de PVC de D=110 mm	0,09000
			Subtotal...	9,79500
			DESPESES AUXILIARS 1,50%	0,13400
			COST DIRECTE	18,86240
			DESPESES INDIRECTES 0,00%	
			COST EXECUCIÓ MATERIAL	18,86240
P-87	KD352356	u	Pericó de pas i tapa fixa, de 45x45x50 cm de mides interiors, amb paret de 15 cm de gruix de maó calat de 250x140x100 mm, arrebossada i llicada per dins amb morter 1:3, sobre solera de formigó en massa de 10 cm	84,31 €
	Mà d'obra:			
	A0122000	h	Oficial 1a paleta	16,9700€
	A0140000	h	Manobre	17,6700€
			Subtotal...	67,09300
	Materials:			
	B0111000	m3	Agua	0,00188
			Subtotal...	0,00188
			DESPESES AUXILIARS 1,50%	0,00009
			COST DIRECTE	67,09488
			DESPESES INDIRECTES 0,00%	
			COST EXECUCIÓ MATERIAL	67,09488

NUM	CODI	UA	DESCRIPCIÓ	PREU
B0512401	t		Ciment portland amb filler calcani CEM II/B-L 32,5 R 0,0032 x 116,1100Ø	0,37155
B064300C	m3		Fornigó HM-20/P/20/1 de consistència plàstica, 0,0588 x 66,9300Ø grandària màxima del granulat 20 mm, amb >= 200 kg/m3 de ciment, apte per a classe d'exposició I	3,93548
B0F1D2A1	u		Maó catet. de 290x140x100 mm, per a revestir, 39,996 x 0,2000Ø categoria I, HD, segons la norma UNE-EN 771-1	7,99920
D0701461	m3		Morter de ciment portland amb filler calcani CEM II/B-L i 0,0494 x 79,057Ø sorra, amb 200 kg/m3 de ciment, amb una proporció en volum 1:8 i 2,5 N/mm2 de resistència a compressió, elaborat a l'obra	3,90546
			Subtotal...	16,21357
			DESPESSES AUXILIARIS 1,50%	1,00640
			COST DIRECTE	84,31296
			DESPESSES INDIRECTES 0,00%	
			COST EXECUCIÓ MATERIAL	84,31296
P-88	KD5H7171	m	Canal de PVC sense pendent, d'amplària interior 100 mm i de 60 a 100 mm d'alçària, amb perfil lateral, amb reixa d'aer inoxidable perforada classe A15, segons norma UNE-EN 1433, fixada amb cargols a la canal, col·locada sobre base de fornigó amb solera de 100 mm de gruix i parets de 100 mm de gruix	128,19 €
			Unitats	Preu€
			0,290/R x 16,9700Ø	4,92130
			0,430/R x 17,6700Ø	7,59810
			Subtotal...	12,51940
			3,82840	
			1,050 x 106,340Ø	111,65700
			Subtotal...	115,48540
			DESPESSES AUXILIARIS 1,50%	0,18779
			COST DIRECTE	128,19259
			DESPESSES INDIRECTES 0,00%	
			COST EXECUCIÓ MATERIAL	128,19259
P-89	KD7FR312	m	Clavegueró amb tub de PVC-U de paret massissa per a sanejament sense pressió, de DN 160 mm i de SN 4 (4 KN/m2) de rigidesa anular, segons norma UNE-EN 1401-1, sobre llit de sorra de 15 cm de gruix i rebert amb sorra fins a 30 cm per sobre del tub	48,43 €
			Unitats	Preu€
			128,1940	3,82840
			115,48540	
			DESPESSES AUXILIARIS 1,50%	0,18779
			COST DIRECTE	128,19259
			DESPESSES INDIRECTES 0,00%	
			COST EXECUCIÓ MATERIAL	128,19259
			Subtotal...	115,48540
			DESPESSES AUXILIARIS 1,50%	0,18779
			COST DIRECTE	128,19259
			DESPESSES INDIRECTES 0,00%	
			COST EXECUCIÓ MATERIAL	128,19259
			Subtotal...	128,19 €
			Rend.: 1,000	48,43 €
			Unitats	Preu€
			128,1940	3,82840
			115,48540	
			DESPESSES AUXILIARIS 1,50%	0,18779
			COST DIRECTE	128,19259
			DESPESSES INDIRECTES 0,00%	
			COST EXECUCIÓ MATERIAL	128,19259
			Subtotal...	128,19 €
			Rend.: 1,000	48,43 €
			Unitats	Preu€
			128,1940	3,82840
			115,48540	
			DESPESSES AUXILIARIS 1,50%	0,18779
			COST DIRECTE	128,19259
			DESPESSES INDIRECTES 0,00%	
			COST EXECUCIÓ MATERIAL	128,19259

NUM	CODI	UA	DESCRIPCIÓ	PREU
A0127000	h		Oficial 1a col·locador	0,300/R x 16,9700Ø
A0137000	h		Ajudant col·locador	0,300/R x 15,0800Ø
A0140000	h		Manobre	0,300/R x 17,6700Ø
			Subtotal...	17,46150
			17,46150	17,46150
			Maquinària:	
			C-1313330	Retroexcavadora sobre pneumàtics de 8 a 10 t
			C-133A0J0	Picó vibrant amb placa de 30x30 cm
			Subtotal...	3,56308
			3,56308	3,56308
			1,24740	1,24740
			Subtotal...	4,81048
			4,81048	4,81048
			Materials:	
			B0310500	Sorra de pedra de 0 a 3,5 mm
			BD7FR310	Tub de PVC-U de paret massissa per a sanejament sense pressió, de DN 160 mm i de SN 4 (4 KN/m2) de rigidesa anular, segons norma UNE-EN 1401-1, per a unió elàstica amb anella elastomèrica
			BDW3B900	Accessori genèric per a tub de PVC de D=160 mm
			BDY3B900	Element de muntatge per a tub de PVC de D=160 mm
			Subtotal...	19,8300Ø
			19,8300Ø	19,8300Ø
			0,6636 x 1,200 x 5,5000Ø	6,60000
			0,330 x 17,7800Ø	5,86740
			1,000 x 0,2700Ø	0,27000
			Subtotal...	25,89659
			25,89659	25,89659
			DESPESSES AUXILIARIS 1,50%	0,26192
			COST DIRECTE	48,43049
			DESPESSES INDIRECTES 0,00%	
			COST EXECUCIÓ MATERIAL	48,43049
P-90	PPA000SS	PA	Partida alçada a justificar per la Seguretat i Salut a l'obra, en base a l'estudi i el Pla de Seguretat i Salut	2.100,00 €
			Rend.: 1,000	2.100,00 €

DOCUMENTACIÓ TÈCNICA PER A LA FINALITZACIÓ DE LES OBRES DE REFORMA DELS VESTIDORS DEL PAVELLÓ POLIESPORTIU MUNICIPAL DE ROSES. EN BASE AL PROJECTE BÀSIC I EXECUTIU APROVAT DEFINITIVAMENT SEGONS DECRET 372/17. DE 9 DE FEBRER DE 2017

JUSTIFICACIÓ DE PREUS

Pàg.: 53

ALTRES			PREU
CODI	UA	DESCRIPCIÓ	
BOCCE010	m2	Placa de guix laminat tipus hidròfuga (H) d'alta resistència, tipus Glasroc X de Placo, o similar, per a revestir, de 12,5 mm de gruix, segons la norma UNE-EN 520	12,40 €
BAQXX123	u	Estructura per a porta corredissa d'una fulla col·locada en paret per revestir amb arrebossat de morter o guix, amb un gruix total, inclosa l'acabat, de 10,5 cm, composta per una armadura metàl·lica de xapa grecada, preparada per al·licijar una fulla de porta de gruix màxim 5,5 cm, i una malla metàl·lica.	203,00 €