



**PROJECTE D'URBANITZACIÓ PER A L'ADEQUACIÓ D'UN ESPAI DE PETANCA
A LA ZONA ESPORTIVA DE MAS OLIVA – LA VINYASSA**

0. ÍNDEX

DOCUMENT NÚM. 1. MEMÒRIA I ANNEXOS

DOCUMENT NÚM. 2. PLÀNOLS

- 01.1 Situació
- 01.2 Emplaçament

- 02.1 Cadastre
- 02.2 Informació urbanística PGOU
- 02.3 Pla especial zona esportiva. Planejament vigent

- 03.1 Ortofotomapa. Estat actual
- 03.2 Topogràfic. Estat actual

- 04.1 Planta definició geomètrica
- 04.2 Planta general proposta

- 05.1.1 Secció longitudinal i pendents
- 05.1.2 Secció longitudinal pistes petanca
- 05.2.1 Seccions transversals 1 i 2
- 05.2.2 Seccions transversals 3 i 4

- 06.1 Detalls estació meteorològica
- 06.2 Detalls constructius. Tancament protecció pistes i paviment pistes petanca
- 06.3 Detalls constructius. Pèrgola
- 06.4 Detall instal·lació mòdul WC

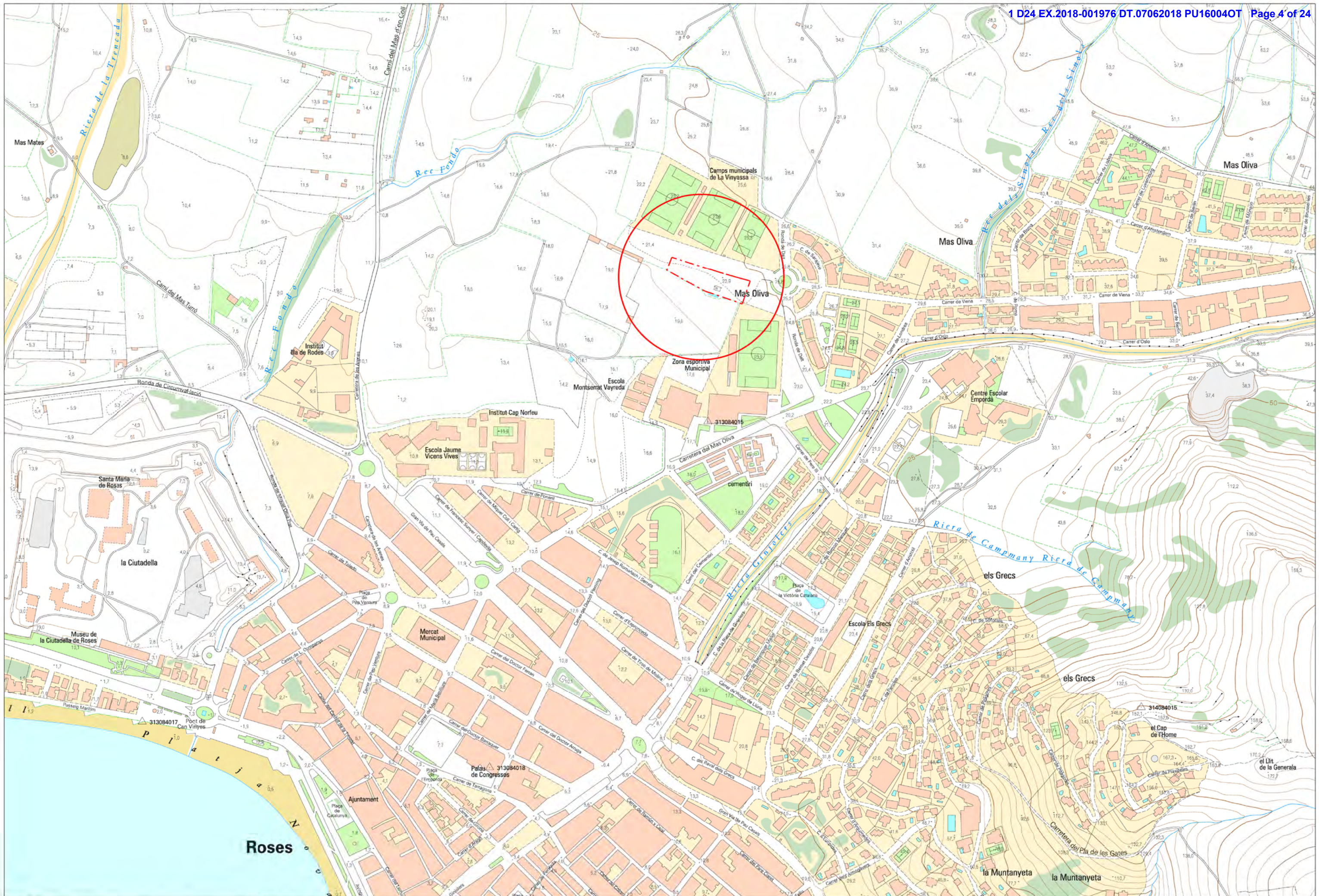
- 07.1 Enllumenat
- 07.2 Reg i aigües pluvials. Connexions mòdul WC

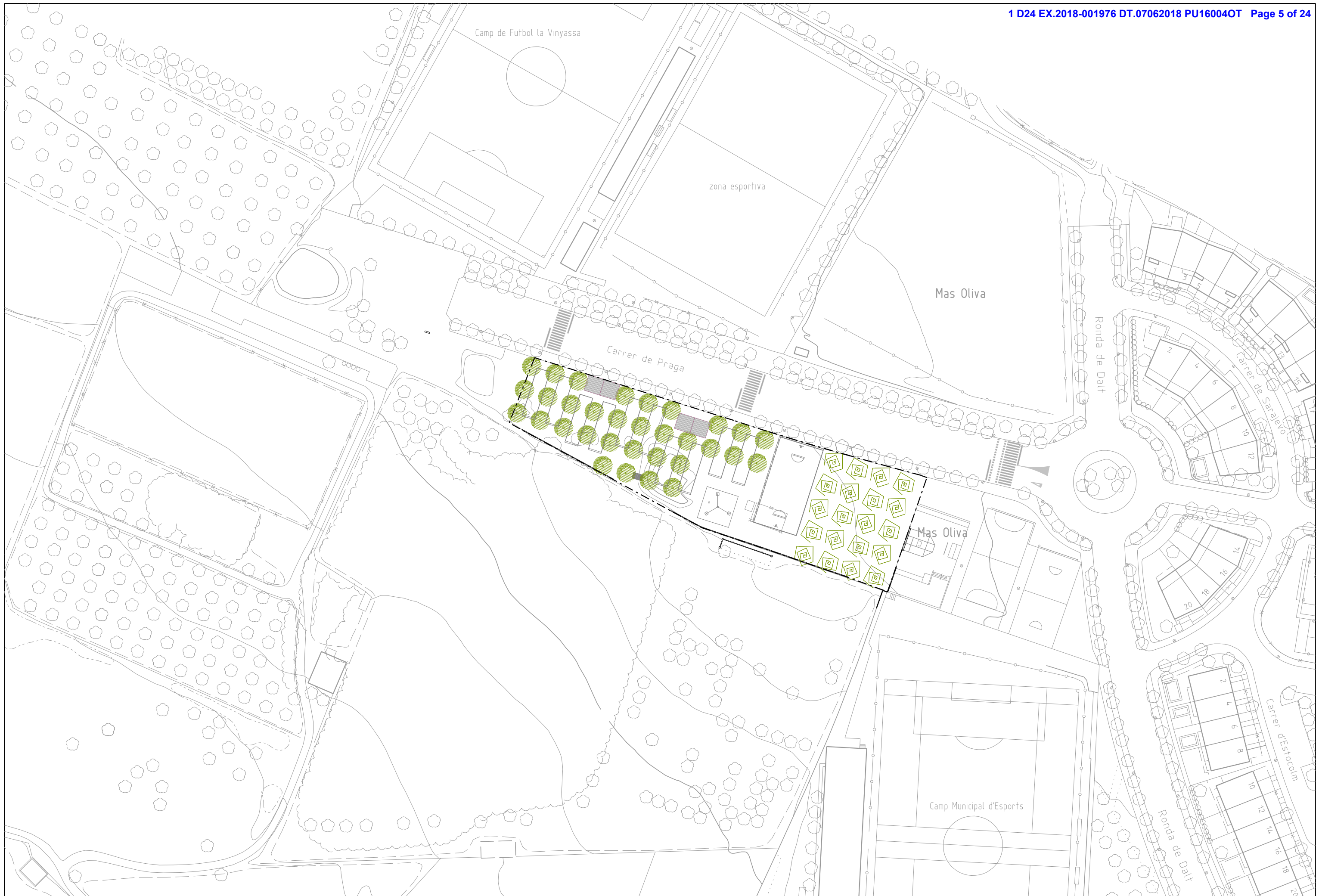
- 08.1 Serveis actuals. Clavegueram i pluvials
- 08.2 Serveis actuals. Aigua, enllumenat i BT

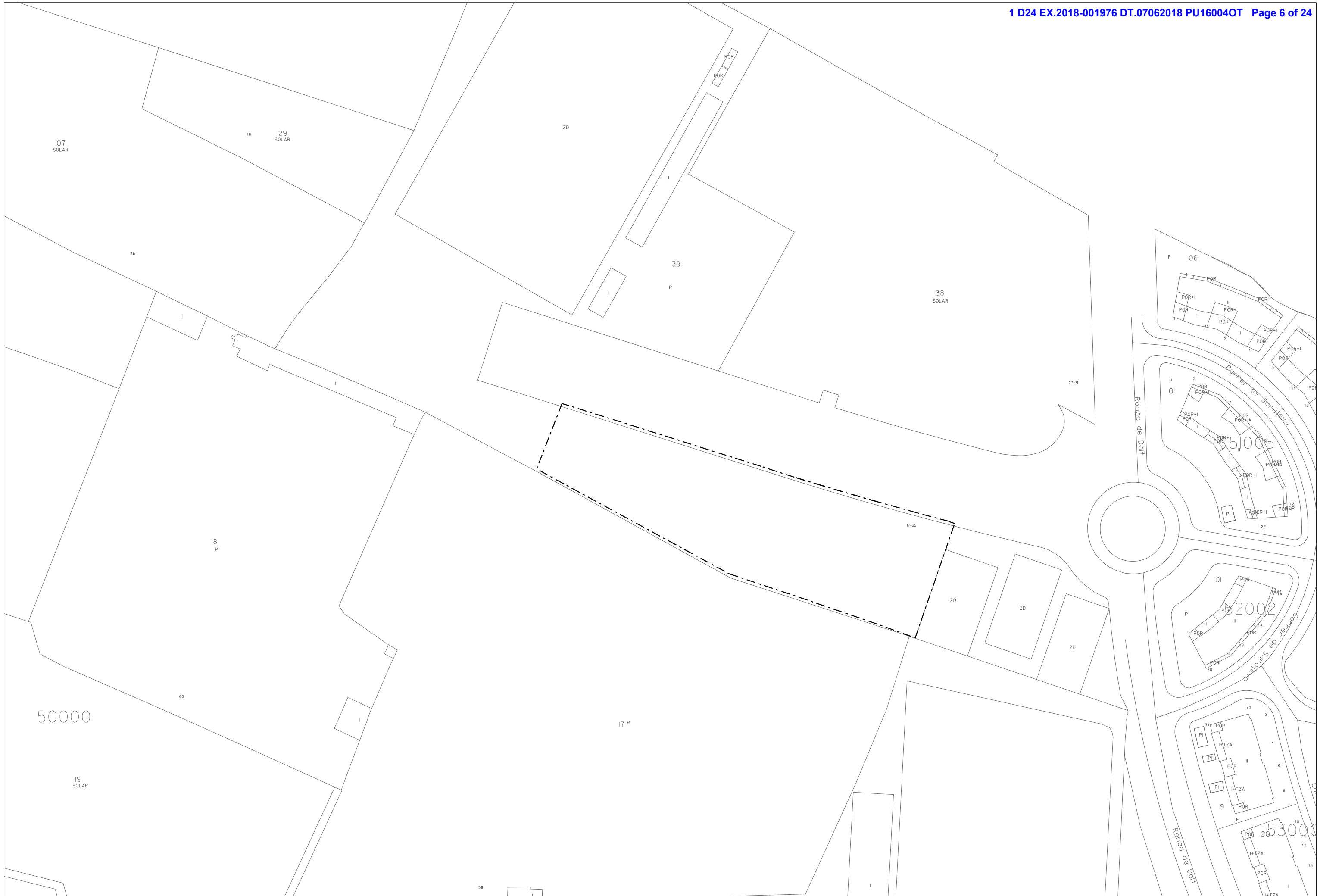
DOCUMENT NÚM. 3. PLEC DE PRESCRIPCIONS TÈCNIQUES

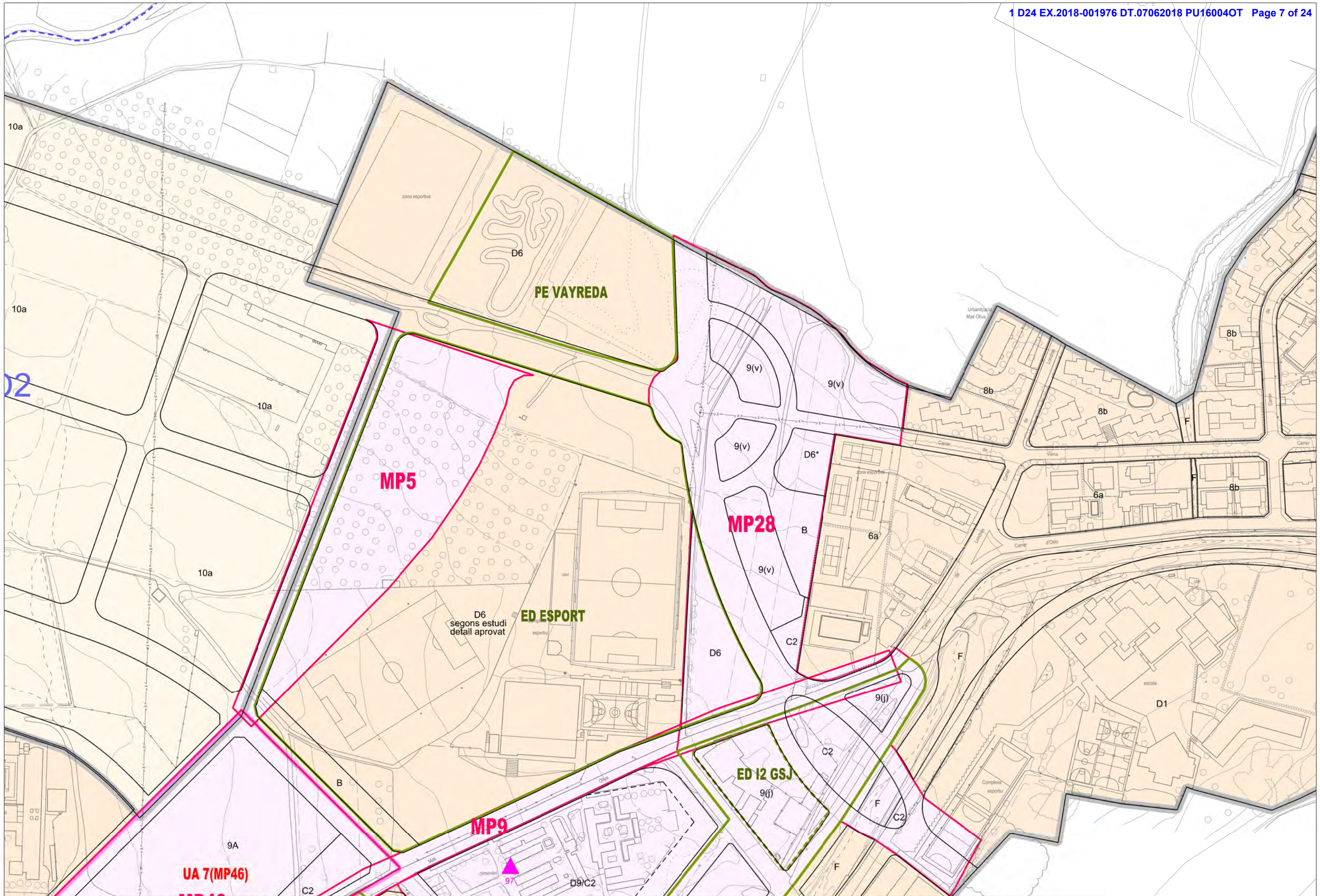
DOCUMENT NÚM. 4. PRESSUPOST

DOCUMENT NÚM. 2. PLÀNOLS












ZONIFICACIÓ. CLAU D6.

Mas Oliva

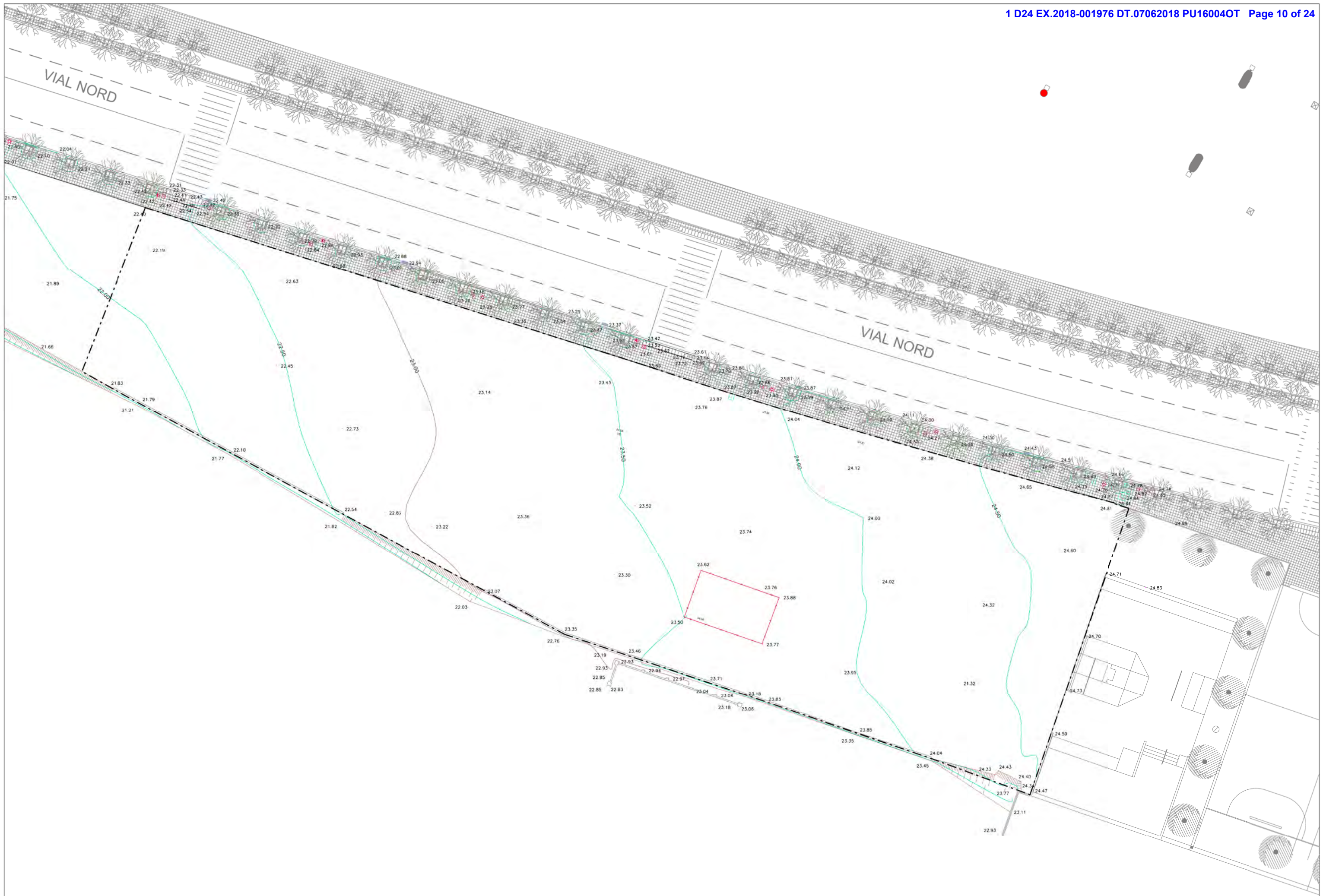
	Instal·lacions esportives a l'aire lliure	24.381,40 m ²
	Instal·lacions esportives cobertes	11.868,80 m ²
	Espai lliure i aparcament	24.840,16 m ²

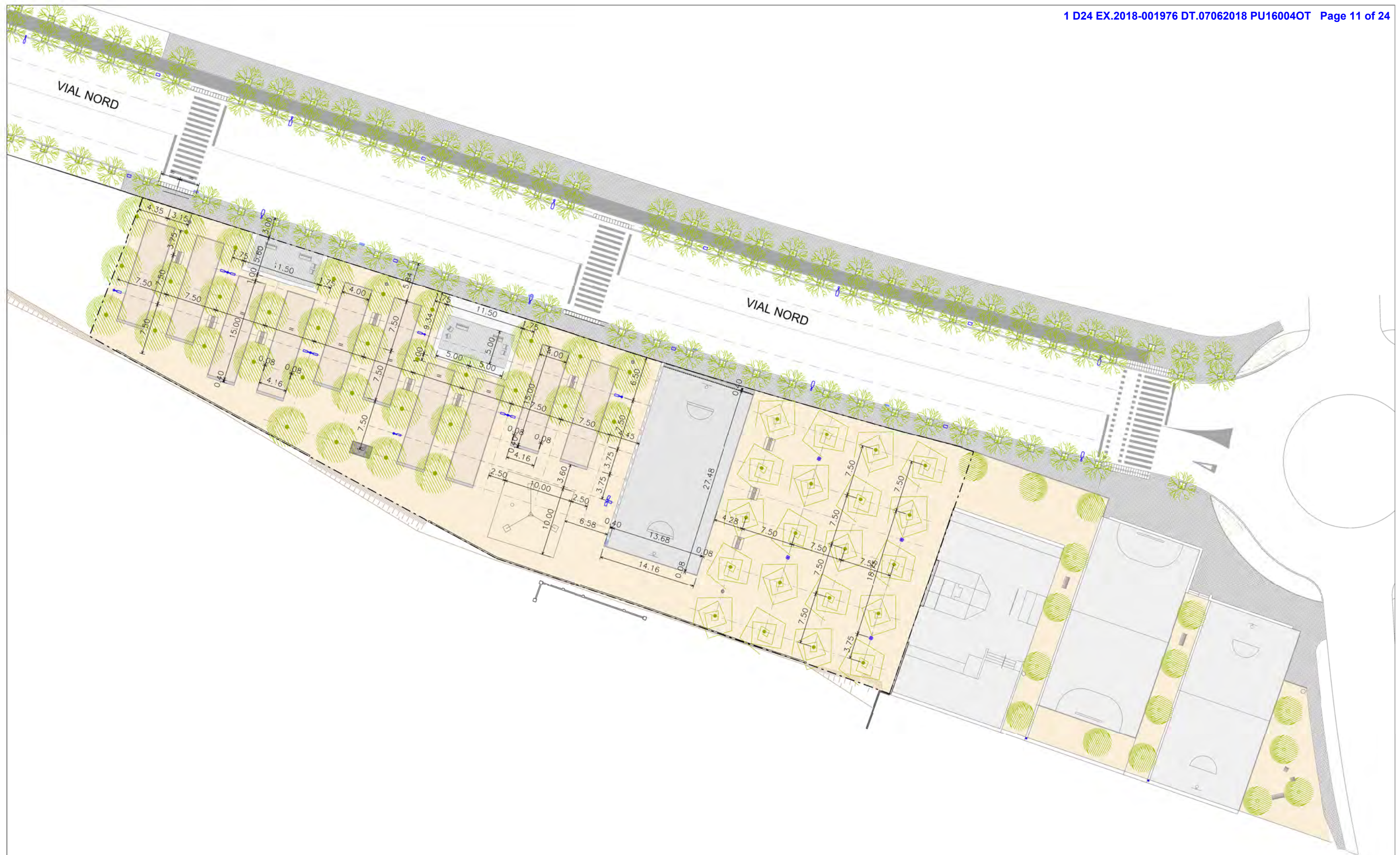
1*. Dins aquest àmbit es podrà redistribuir l'edificació per ajustar-la a les dimensions adequades a la funcionalitat dels equipaments. Matenint els m² destinats a espais lliures.

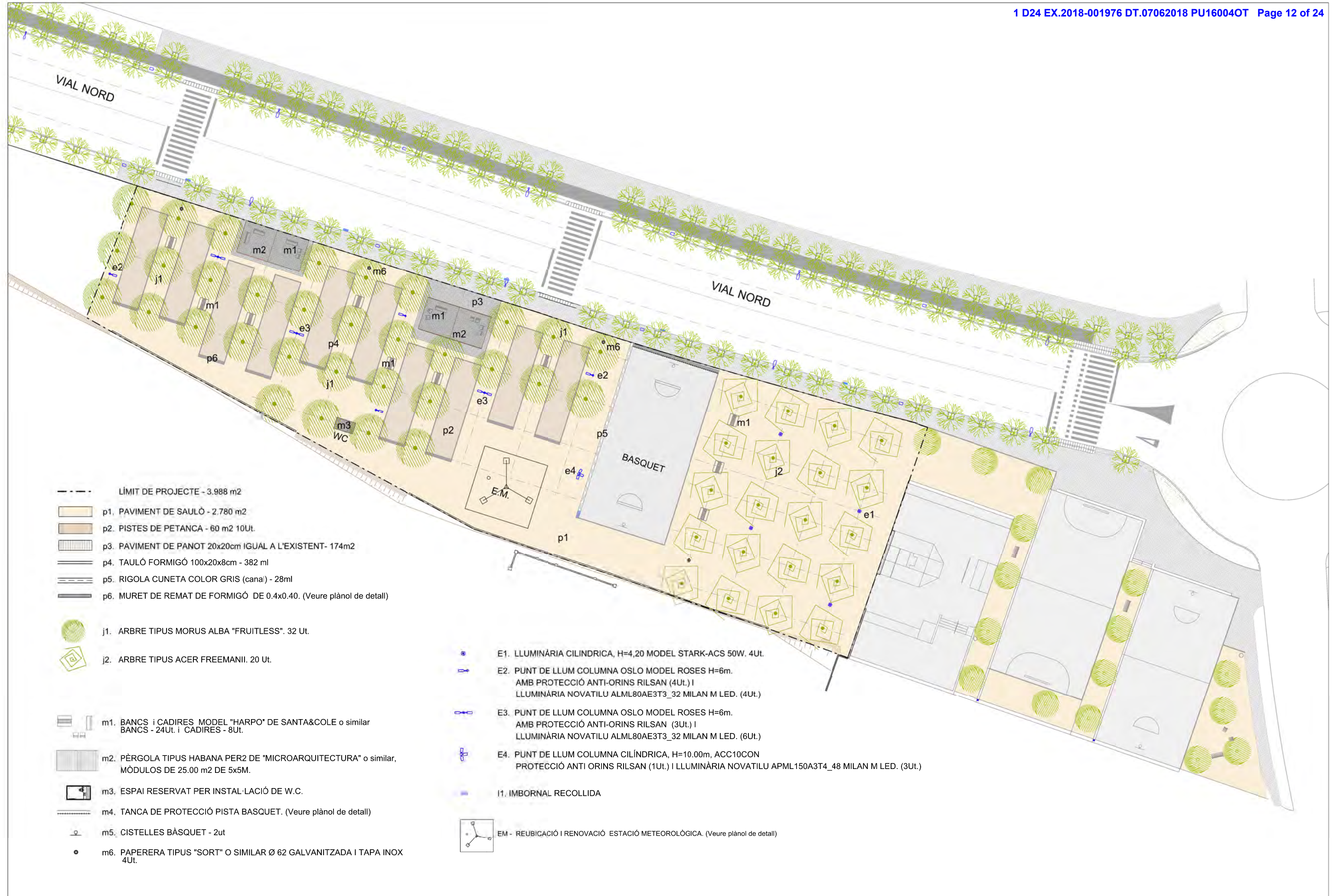


ZONIFICACIÓ. ORDENACIÓ VOLUMÈTRICA. E. 1/2000



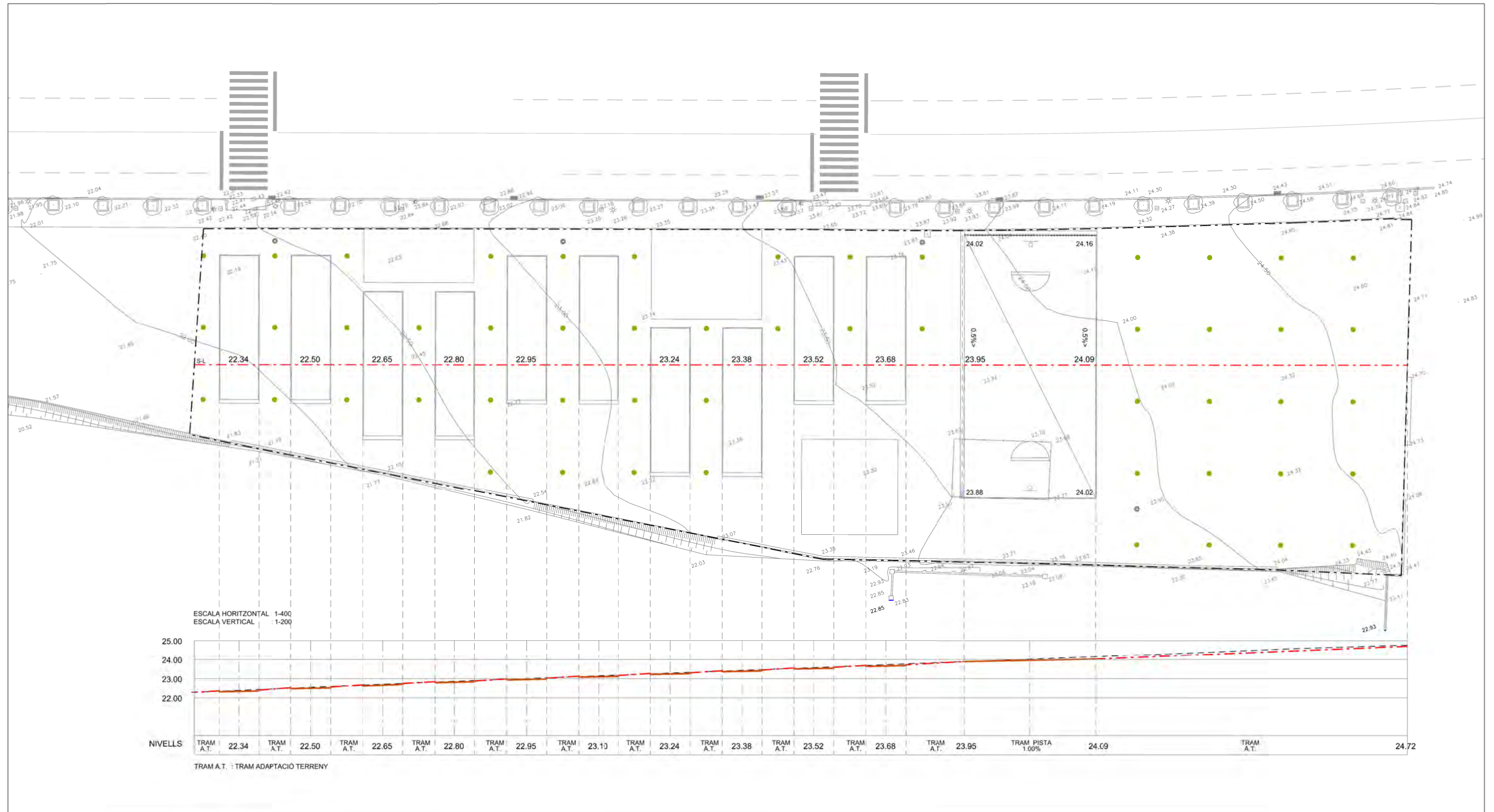






- LÍMIT DE PROJECTE - 3.988 m2
- p1. PAVIMENT DE SAULÒ - 2.780 m2
- p2. PISTES DE PETANCA - 60 m2 10Ut.
- p3. PAVIMENT DE PANOT 20x20cm IGUAL A L'EXISTENT- 174m2
- p4. TAU LÓ FORMIGÓ 100x20x8cm - 382 ml
- p5. RIGOLA CUNETA COLOR GRIS (cana) - 28ml
- p6. MURET DE REMAT DE FORMIGÓ DE 0.4x0.40. (Veure plànol de detall)
- j1. ARBRE TIPUS MORUS ALBA "FRUITLESS". 32 Ut.
- j2. ARBRE TIPUS ACER FREEMANII. 20 Ut.
- m1. BANCS i CADIRES MODEL "HARPO" DE SANTA&COLE o similar
BANCS - 24Ut. i CADIRES - 8Ut.
- m2. PÈRGOLA TIPUS HABANA PER2 DE "MICROARQUITECTURA" o similar,
MÒDULOS DE 25.00 m2 DE 5x5M.
- m3. ESPAI RESERVAT PER INSTAL·LACIÓ DE W.C.
- m4. TANCA DE PROTECCIÓ PISTA BASQUET. (Veure plànol de detall)
- m5. CISTELLES BÀSQUET - 2ut
- m6. PAPERERA TIPUS "SORT" O SIMILAR Ø 62 GALVANITZADA I TAPA INOX
4Ut.

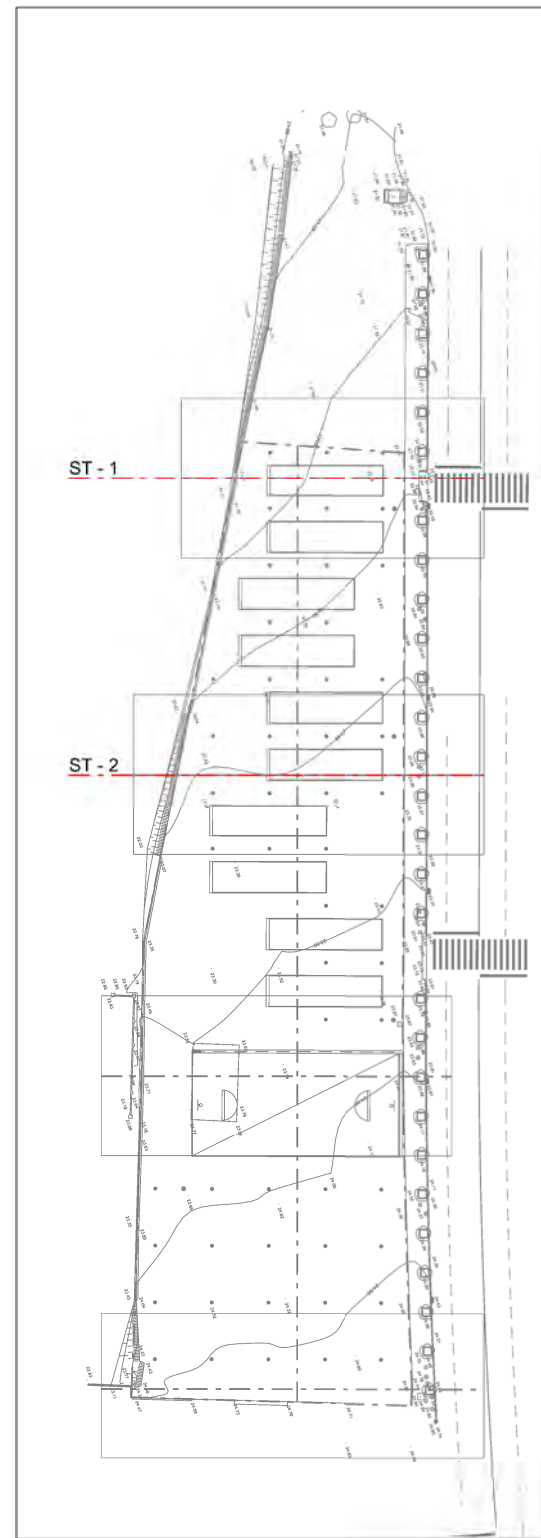
- E1. LLUMINÀRIA CILÍNDRICA, H=4,20 MODEL STARK-ACS 50W. 4Ut.
- E2. PUNT DE LLUM COLUMNA OSLO MODEL ROSES H=6m.
AMB PROTECCIÓ ANTI-ORINS RILSAN (4Ut.) I
LLUMINÀRIA NOVATILU ALML80AE3T3_32 MILAN M LED. (4Ut.)
- E3. PUNT DE LLUM COLUMNA OSLO MODEL ROSES H=6m.
AMB PROTECCIÓ ANTI-ORINS RILSAN (3Ut.) I
LLUMINÀRIA NOVATILU ALML80AE3T3_32 MILAN M LED. (6Ut.)
- E4. PUNT DE LLUM COLUMNA CILÍNDRICA, H=10.00m, ACC10CON
PROTECCIÓ ANTI ORINS RILSAN (1Ut.) I LLUMINÀRIA NOVATILU APML150A3T4_48 MILAN M LED. (3Ut.)
- I1. IMBORNAL RECOLLIDA
- EM - REUBICACIÓ I RENOVACIÓ ESTACIÓ METEOROLÒGICA. (Veure plànol de detall)






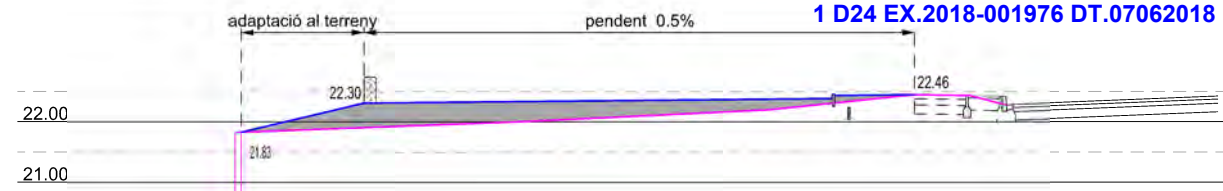
--- PERFIL GENERAL PROPOSTA
 —<0.5%— PERFIL ADAPTAT A PISTES PETANCA



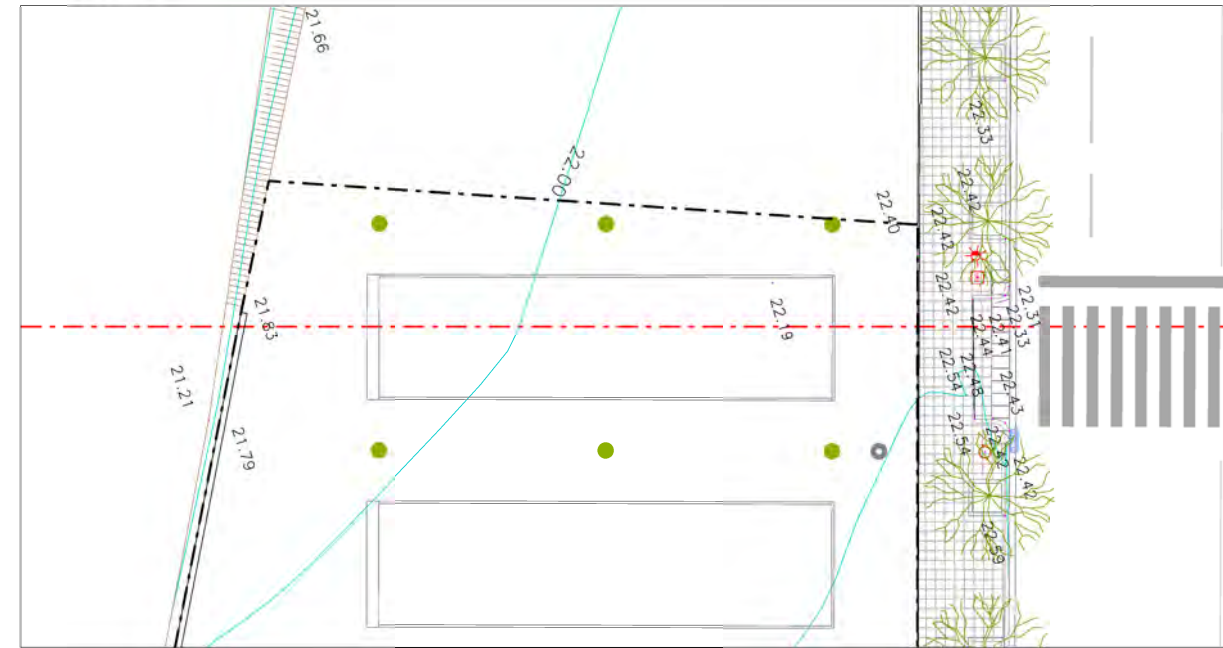
- PERFIL ACTUAL LINIA MARGE
- PERFIL PROPOSTA LINIA MARGE
- ÀREA A TERREPLENAR A LA LÍNIA DE MARGE : 34.44 m2, (17.22m3)
- PERFIL ACTUAL LINIA VORERA
- PERFIL PROPOSTA SECCIÓ LONGITUDINAL



 **PERFIL ESTAT ACTUAL**
 **PERFIL PROPOSTA**
 **ÀREA A TERREPLENAR**

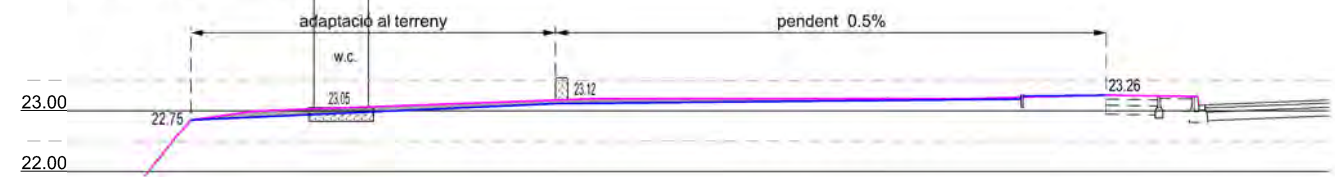


Terraplè : 5.30m²

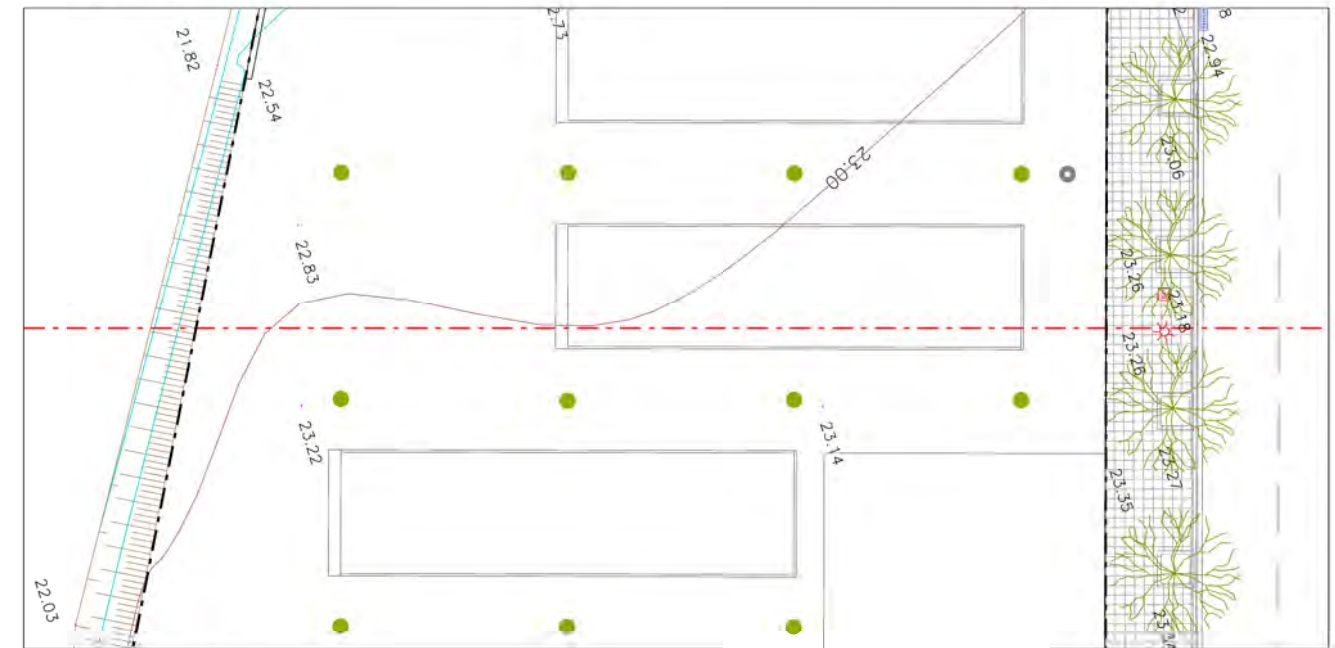


SECCIÓ TRANSVERSAL - 1

ESCALA HORIZONTAL : 1-400
 ESCALA VERTICAL : 1-200

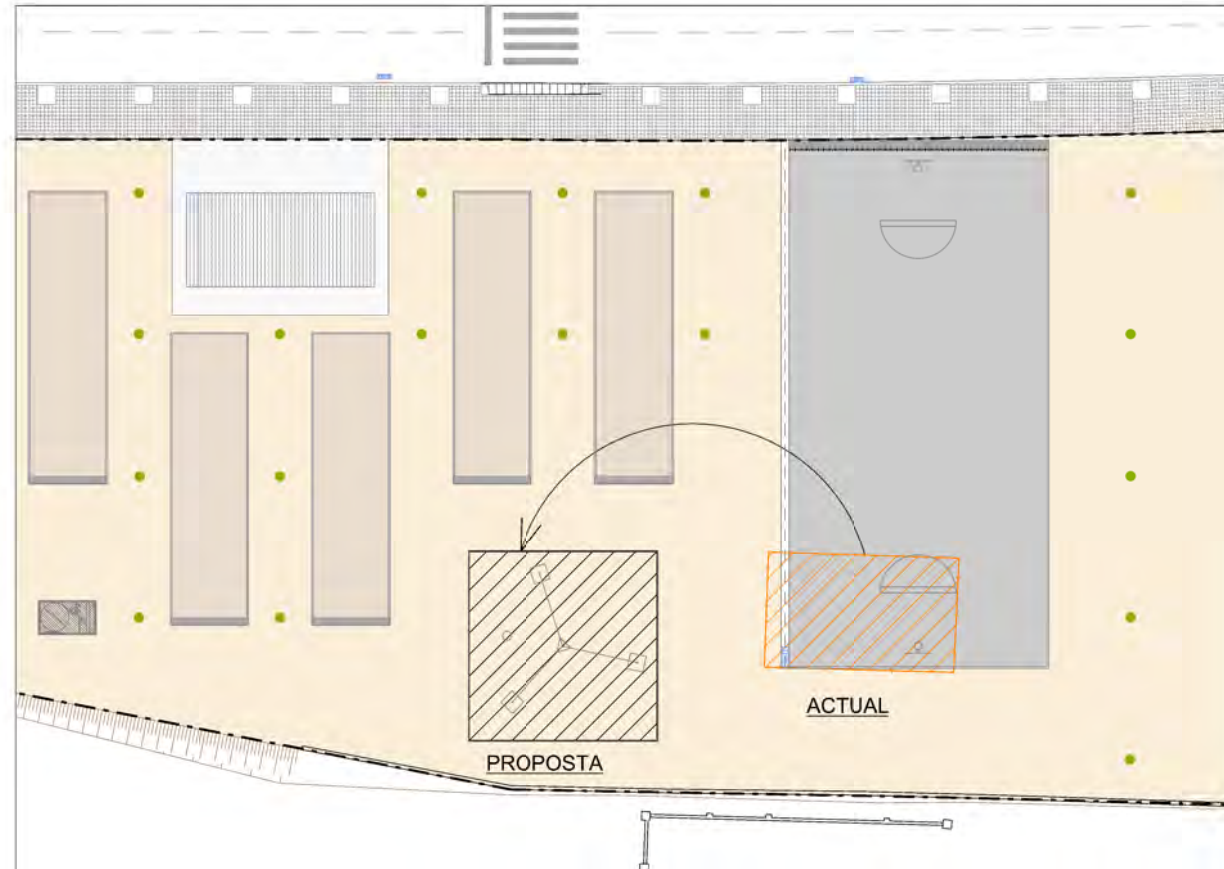


Terraplè : 1.60m²

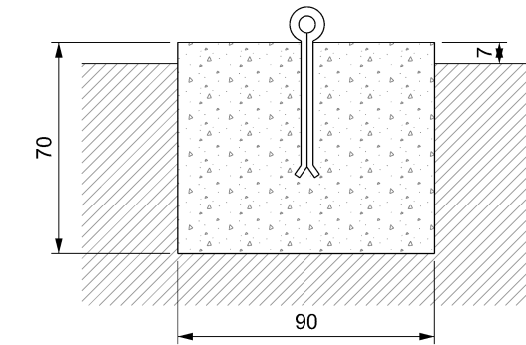
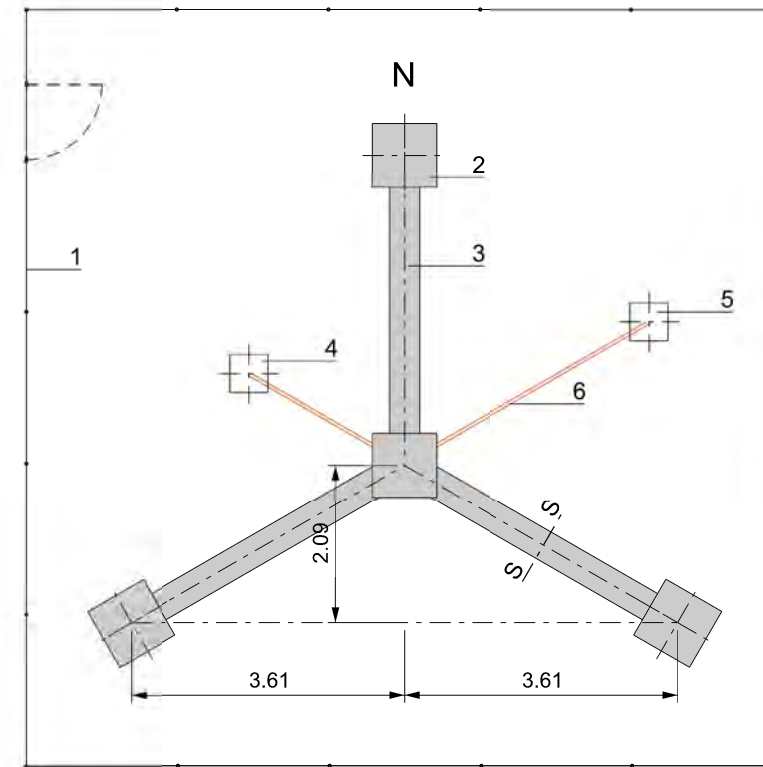


SECCIÓ TRANSVERSAL - 2

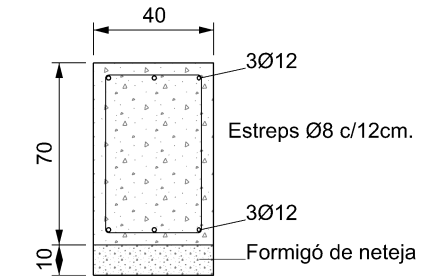
ESCALA HORIZONTAL : 1-400
 ESCALA VERTICAL : 1-200



CANVI D'UBICACIÓ DE L'ESTACIÓ METEOROLÒGICA



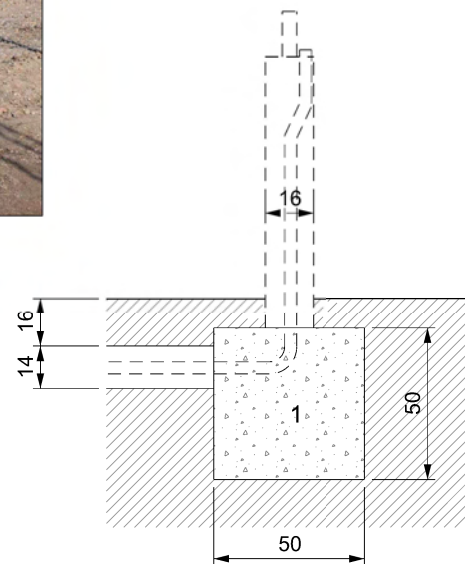
DETALL BASE ANCORATGE TENSORS



SECCIÓ S-S

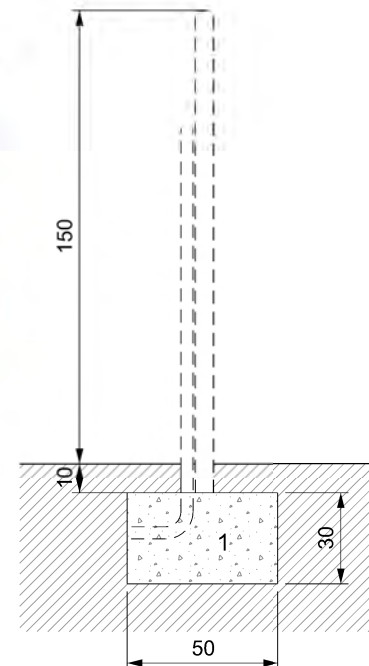
ESTACIÓ METEOROLÒGICA PROPOSTA

1. Tanca de 10x10 , 2m.d'alçada, bastidor de malla d'acer galvanitzat electrosoldat amb una rigidesa a la tracció entre 38i45 Kg/m. i muntat sobre postes d'acer galvanitzat cada 2m.
2. Fonament 40x70 estreps Ø8 c/20cm. Formigó HA-20-B-Ila. Fonament acabat fonament 10cm. per sota del terreny.
3. Punt d'ancoratge. Xarxat 15x15Ø12 Pou : 90x90x70cm. L'ancoratge sobresortirà màx. 7cm. per sobre el terreny.
4. Fonament pel suport del sensor de THR. Xarxat 15x15x30cm.
5. Fonament del pluviòmetre. Xarxat 15x15x50cm.
6. Tub Ø40mm. corrugat amb cable guia, recobert de formigó



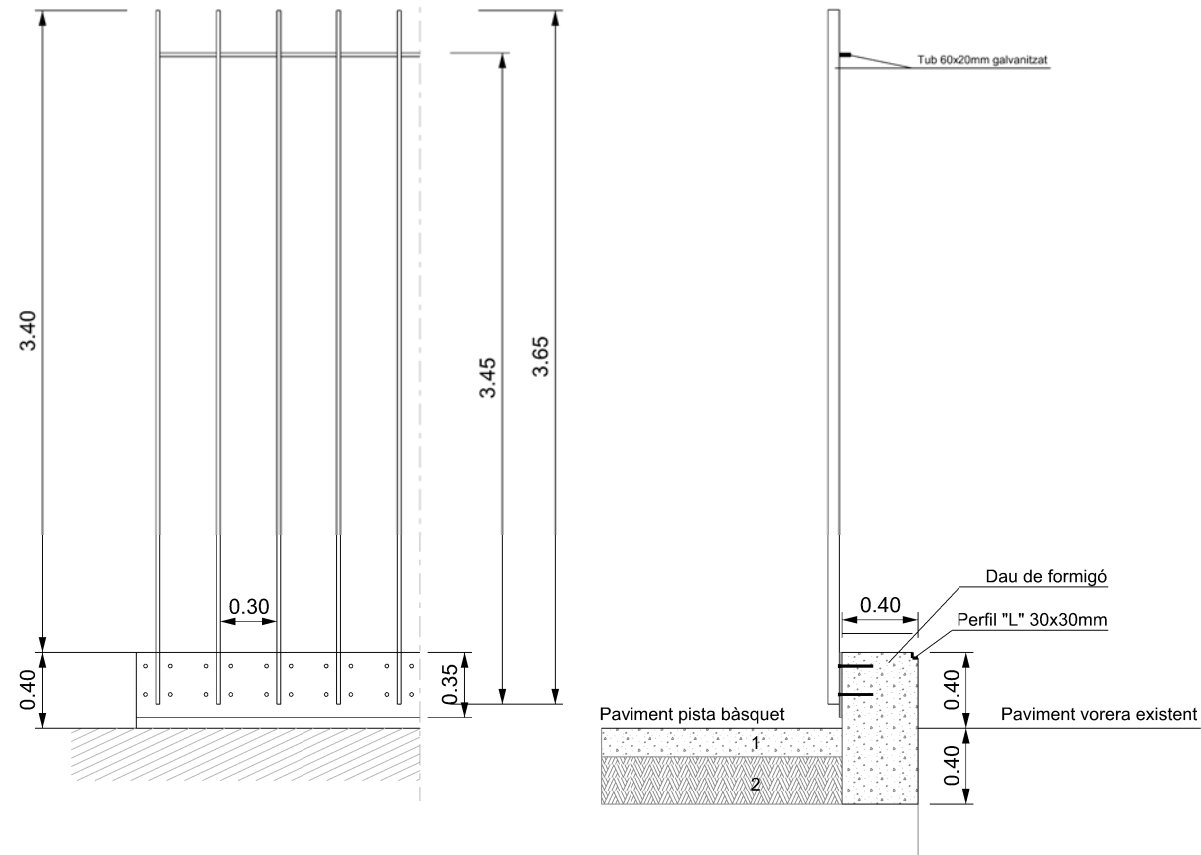
1. Base de formigó de 50x50cm. cotes en cm.

PLUVIÒMETRE



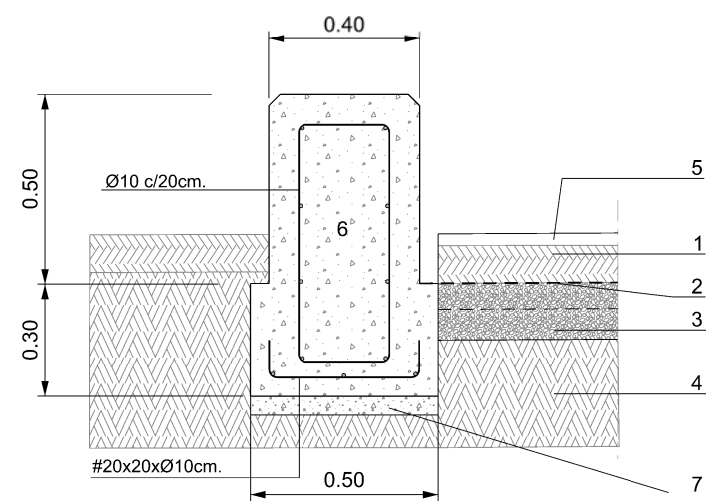
1. Base de formigó de 50x30cm. cotes en cm.

SUPPORT PEL SENSOR DE THR.



- 1. Paviment d'asfalt acolorit
- 2. Base tot-u artificial de 15 cm. de gruix

TANCA PROTECCIÓ PISTES

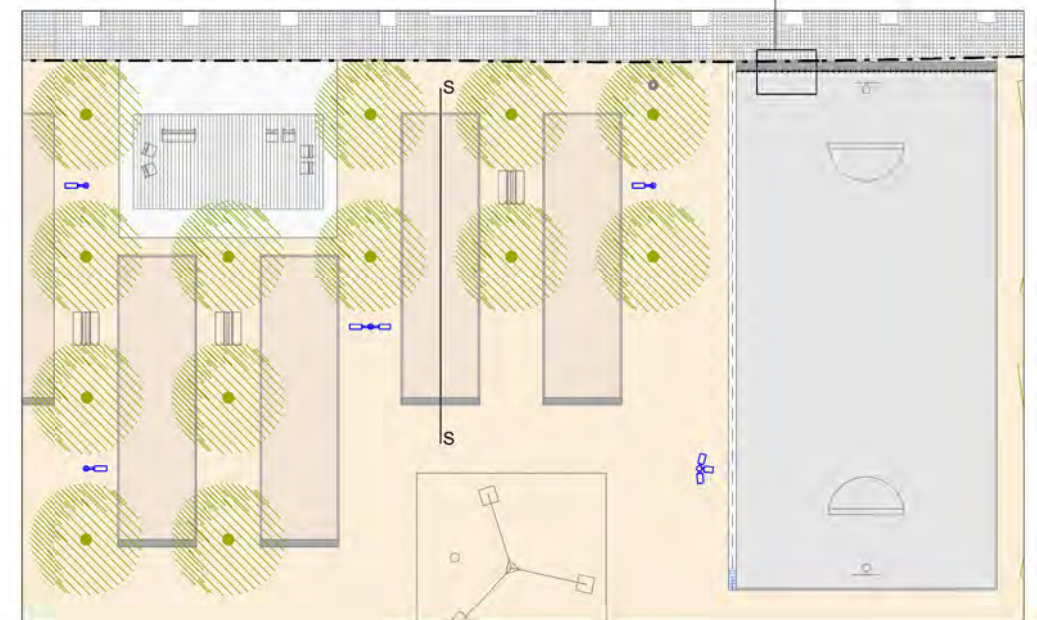


- 1. Sauló de 10cm.
- 2. Làmina geotèxtil
- 3. Grava 15cm.
- 4. Terreny natural
- 5. Tauló de formigó de 100x20x8cm.
- 6. Formigó HA-25
- 7. Formigó de neteja

**DETALL MURET
ESCALA 1/20**



DETALL TANCA PROTECCIÓ PISTES



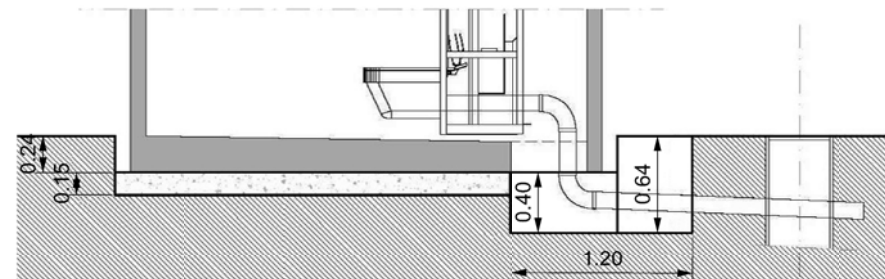
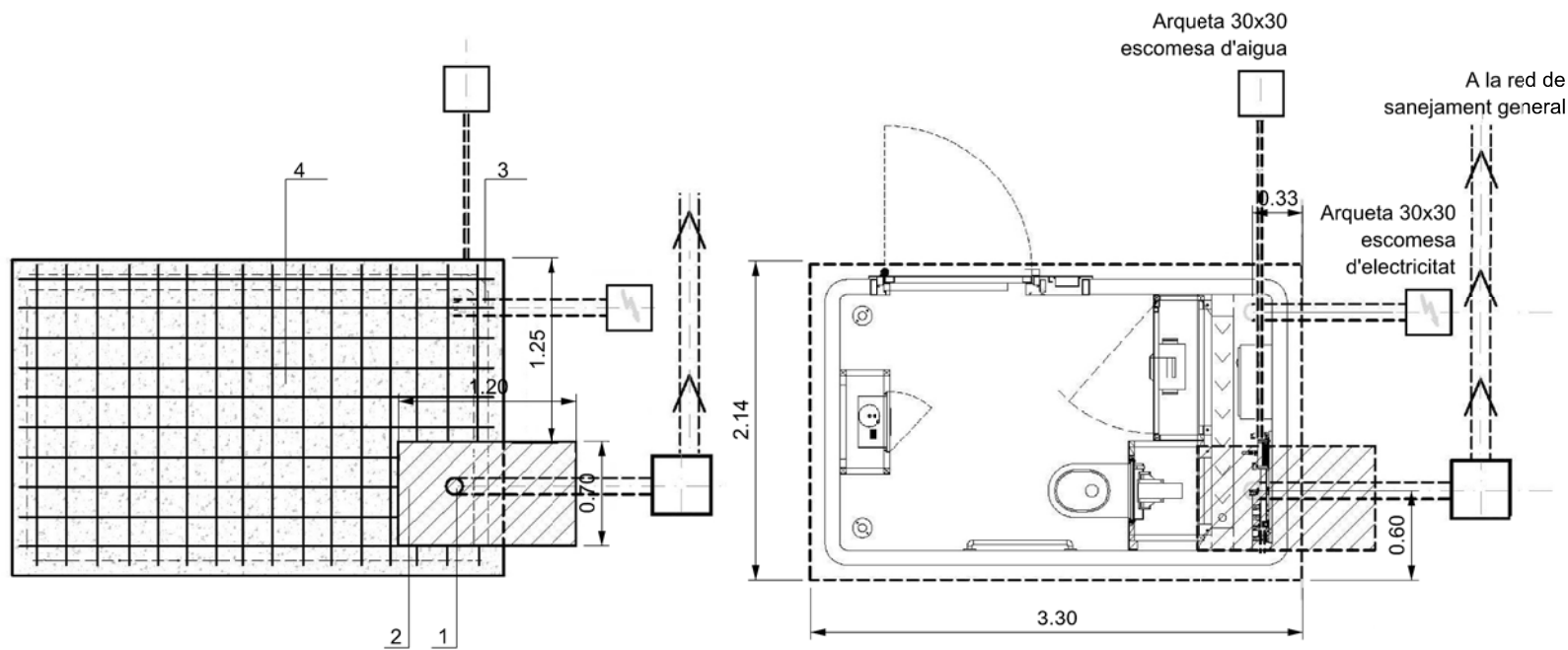
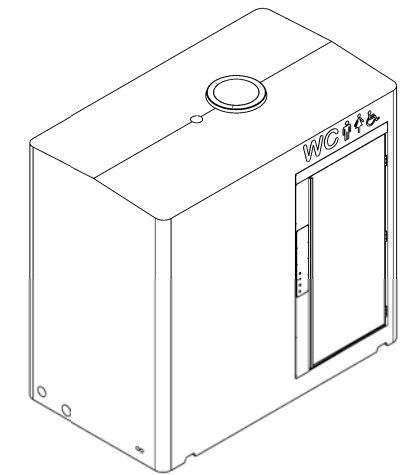
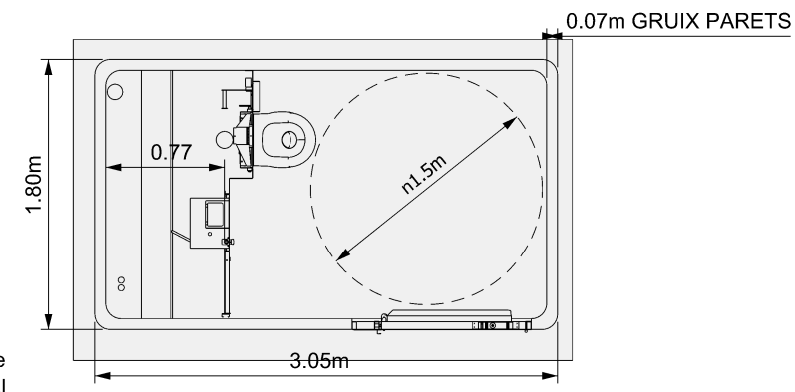
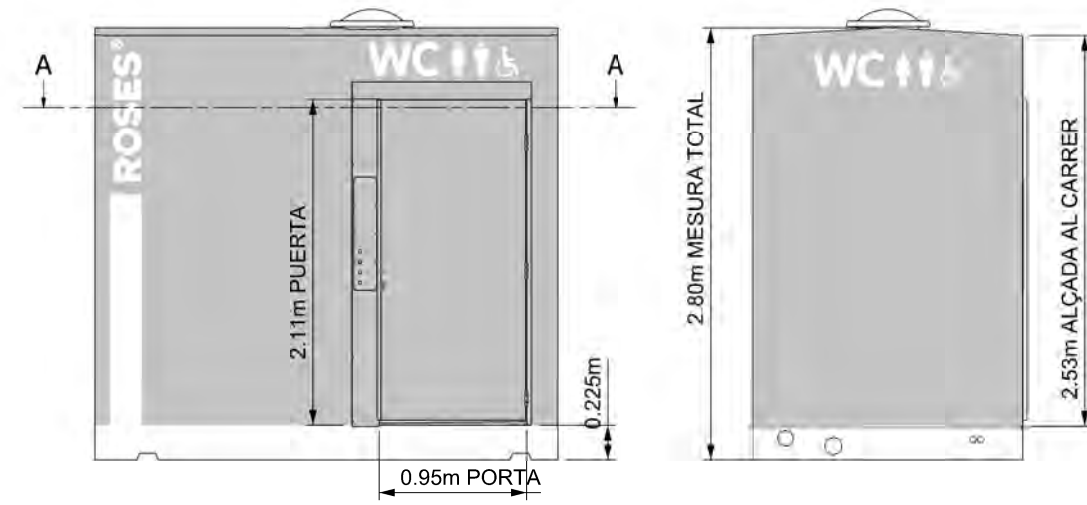
PISTA PETANCA 15x4m

**SECCIÓ S-S
DETALL PAVIMENT PISTA PETANCA**





- +—+—+— Escomesa d'aigua TUB PE Ø32
- - - - - Escomesa d'aigües residuals TUB PVC Ø200
- +—+—+— Escomesa baixa tensió TUB PVC corrugat Ø80



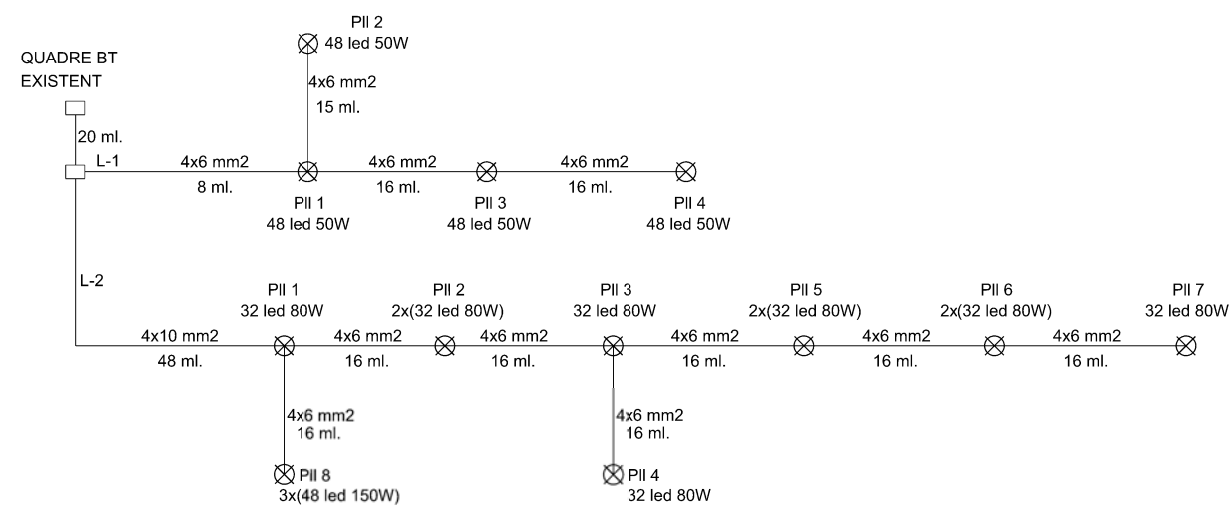
PAVIMENT FORMIGÓ 25cm GRUIX MALLA ELECTROSOLDADA 20x20 Ø5
DAMUNT CAPA DE GRAVES

1. Tub Ø110 PVC
2. Forat lliure de 120x70 en la solera de formigó per a la connexió de tubs
3. Tub de canalització doble entrada d'escomesa elèctrica
4. Llosa de HA 150mm. d'espesor. Cara superior a cota -24cm.

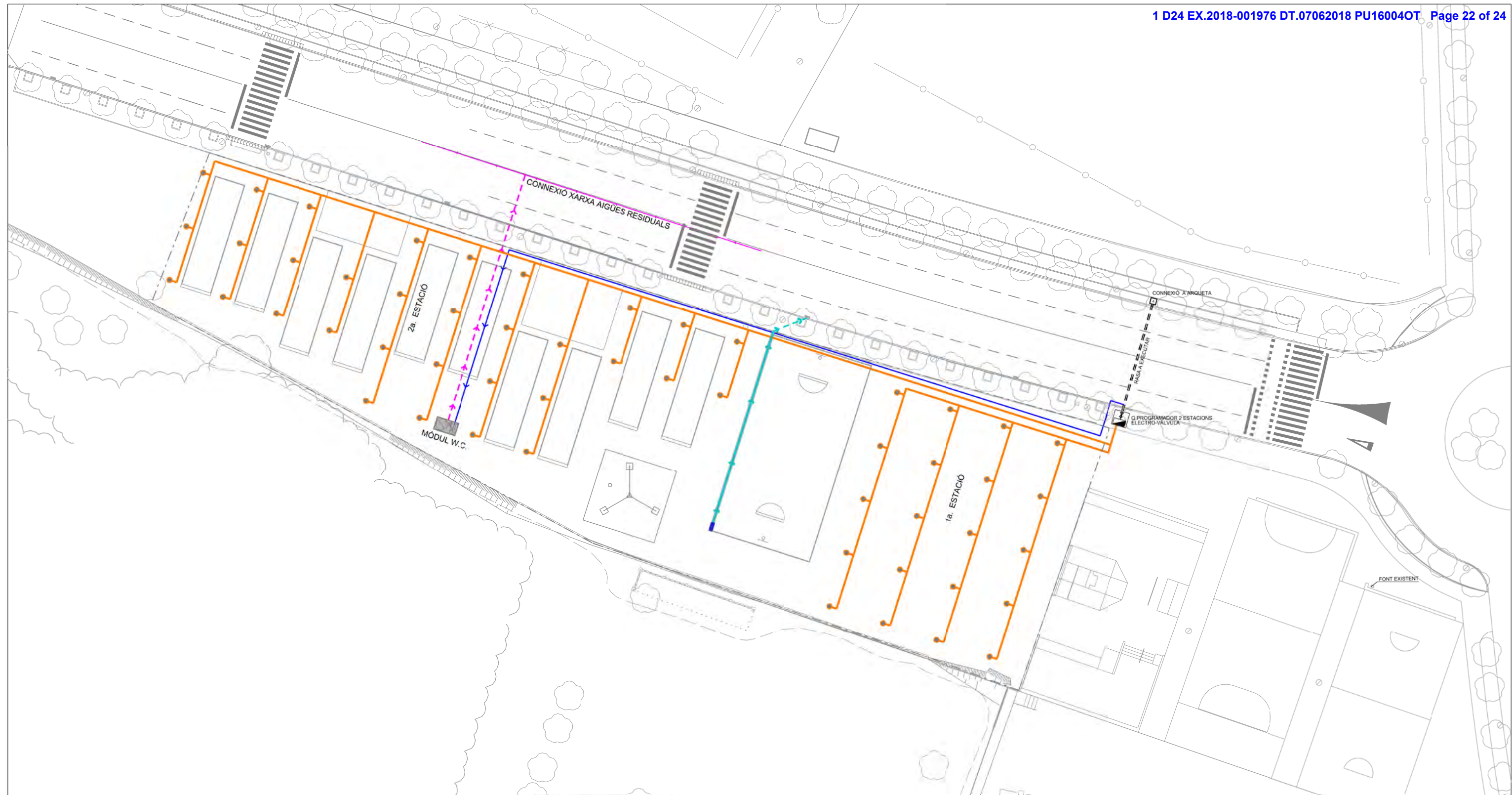


ADAPTACIÓ QUADRE EP EXISTENT
AMB NOVES LÍNIES EP I
LÍNIA BT CONNEXIÓ MÒDUL W.C.

LÍNIA ENLLUMENAT	LÍNIA L-1	LÍNIA L-2	
LLUMINÀRIA	NOVALTILUS STARK ACS 48 LED	32MILAN M LED	48MILAN MP LED
UNITATS	4 UL.	10 UL.	3 UL.
POTÈNCIA (W)	50 W	80 W	150 W
TENSIÓ CABLE	Cu 0,6 / 1,0 KV	Cu 0,6 / 1,0 KV	
SECCIÓ (mm ²)	4x6 mm ²	4x6 mm ²	
PROTECCIÓ TERRA	Cu (nu) 35 mm ²	Cu (nu) 35 mm ²	
CONDUCCIÓ	PVC CORRUGAT D.80 mm	PVC CORRUGAT D.80 mm	



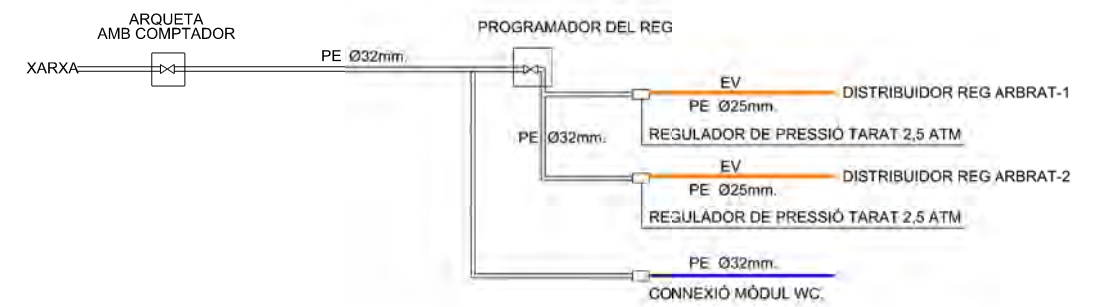
- ARQUETA 40x40
- TUB DE PVC. CORRUGAT DE Ø80
- - - ESCOMESSA BT CONNEXIÓ MÒDUL PVC. CORRUGAT DE Ø80
- LLUMINÀRIA NOVATILU STARK-ACS H=4,20
- PUNT DE LLUM COLUMNA MOD. ROSES H=6m. LLUMINÀRIA 32 MILAN M LED
- PUNT DE LLUM DOBLE COLUMNA MOD. ROSES H=6m. LLUMINÀRIA 32 MILAN M LED
- PUNT DE LLUM COLUMNA CILÍNDRICA, H=10m. 3 PROJECTORS 48 MILAN MP LED





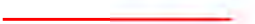
LLEGENDA

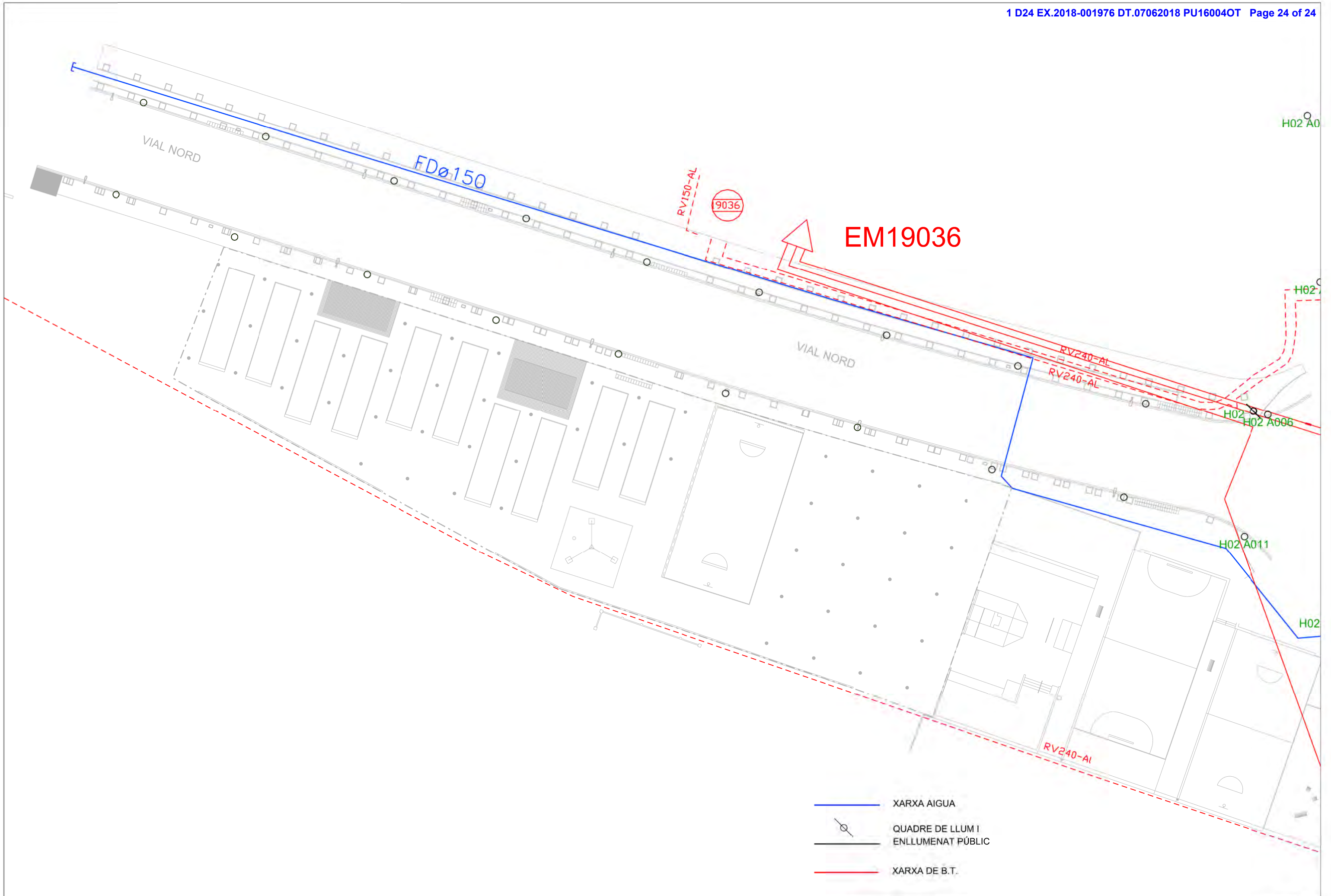
-  **QPR**
 **QUADRE PROGRAMADOR 2 ESTACIONS**
-  **ESTACIÓ - 1** : REG ARBRES : 32ut.
 ESCOMESES : 322ml.
-  **ESTACIÓ - 2** : REG ARBRES : 20ut.
 ESCOMESES : 158ml.
-  **TUB PE Ø200 ESCOMESA EMBORNAL**
-  **IMBORNAL 70x30cm. AMB REIXA FOSA DÚCTIL 755x300x40mm.**
-  **XARXA D'AIGUA PE Ø32 MÒDUL W.C.**
-  **TUB PE Ø200 ESCOMESA MÒDUL W.C.**

ESQUEMA DE REG





-  XARXA SANEJAMENT EXISTENT I POUS DE REGISTRE
-  XARXA PLUVIALS EXISTENT I POUS DE REGISTRE
-  CANONADA IMPULSIÓ



- XARXA AIGUA
- QUADRE DE LLUM I ENLLUMENAT PÚBLIC
- XARXA DE B.T.