



**PROJECTE DE REHABILITACIÓ DE L'IMMOBLE
DEL CARRER SANT JOSEP, NUM.11**

MAIG 2017

DOCUMENT 2

PROJECTE DE REHABILITACIÓ DE L'IMMOBLE DEL CARRER SANT JOSEP, 11

AJUNTAMENT DE ROSES
PU17002OT

ÀREA D'URBANISME
DOCUMENT NÚM 2 – PLÀNOLS

0. ÍNDEX

DOCUMENT NÚM.1 - MEMÒRIA I ANNEXOS

- DADES GENERALS:
 - MEMÒRIA DESCRIPTIVA:
 - MEMÒRIA CONSTRUCTIVA:
 - SUPRESSIÓ DE BARRERES ARQUITECTÒNIQUES. JUSTIFICACIÓ
 - SEURETAT I SALUT
 - TERMINI D'EXECUCIÓ I GARANTIA
 - CONTROL DE QUALITAT
 - BENS I DRETS AFECTATS
 - GESTIÓ DE RESIDUS
 - CLASSIFICACIÓ DEL CONTRACTISTA
 - PRESSUPOST GENERAL O PRESSUPOST PER CONEIXEMENT DE L'ADMINISTRACIÓ
 - SUPÒSITS DE MODIFICACIONS DEL PROJECTE
 - CARÀCTER DEL PROJECTE
 - CONSIDERACIÓ FINAL
-
- ANNEXES

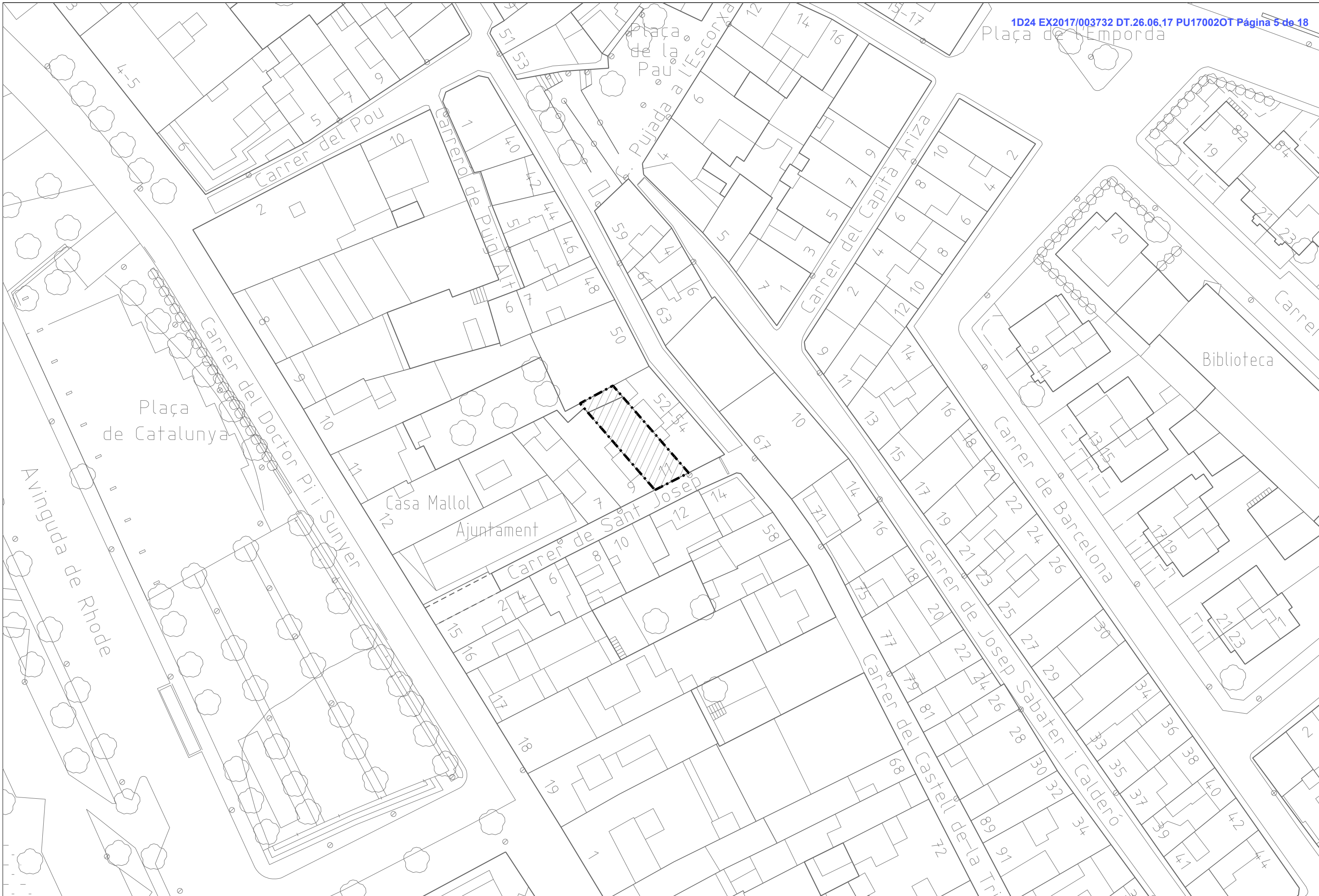
DOCUMENT NÚM.2 - PLÀNOLS

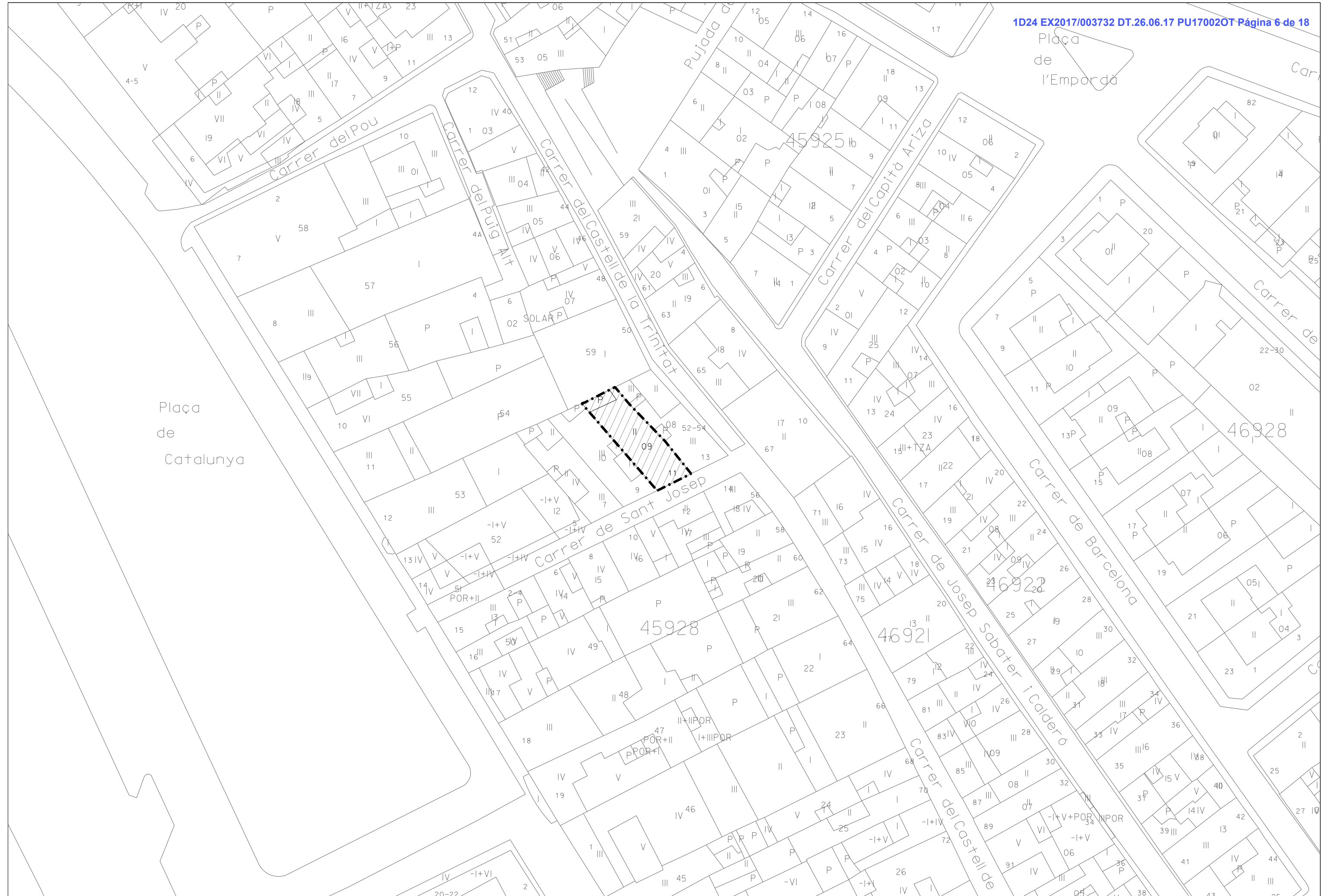
- 01.1 Situació
 - 01.2 Emplaçament
-
- 02.1 Cadastre
 - 02.2 Informació urbanística PGOU
-
- 03.1 Ortofotomapa. Estat actual
 - 03.2 Planta topogràfic. Estat actual
 - 03.3 Planta enderros
-
- 04.1 Proposta. Planta, Façanes i Seccions
-
- 05.1 Proposta serveis. Aigua, Enllumenat, B.T. i Telefonia
-
- 06.1 Fusteria
-
- 07.1.1 Xarxes serveis estat actual : Aigua
 - 07.1.2 Xarxes serveis estat actual : Residual i Pluvials
 - 07.1.3 Xarxes serveis estat actual : Baixa tensió
 - 07.1.4 Xarxes serveis estat actual : Enllumenat públic i Telefonia
 - 07.1.5 Xarxes serveis estat actual : Gas

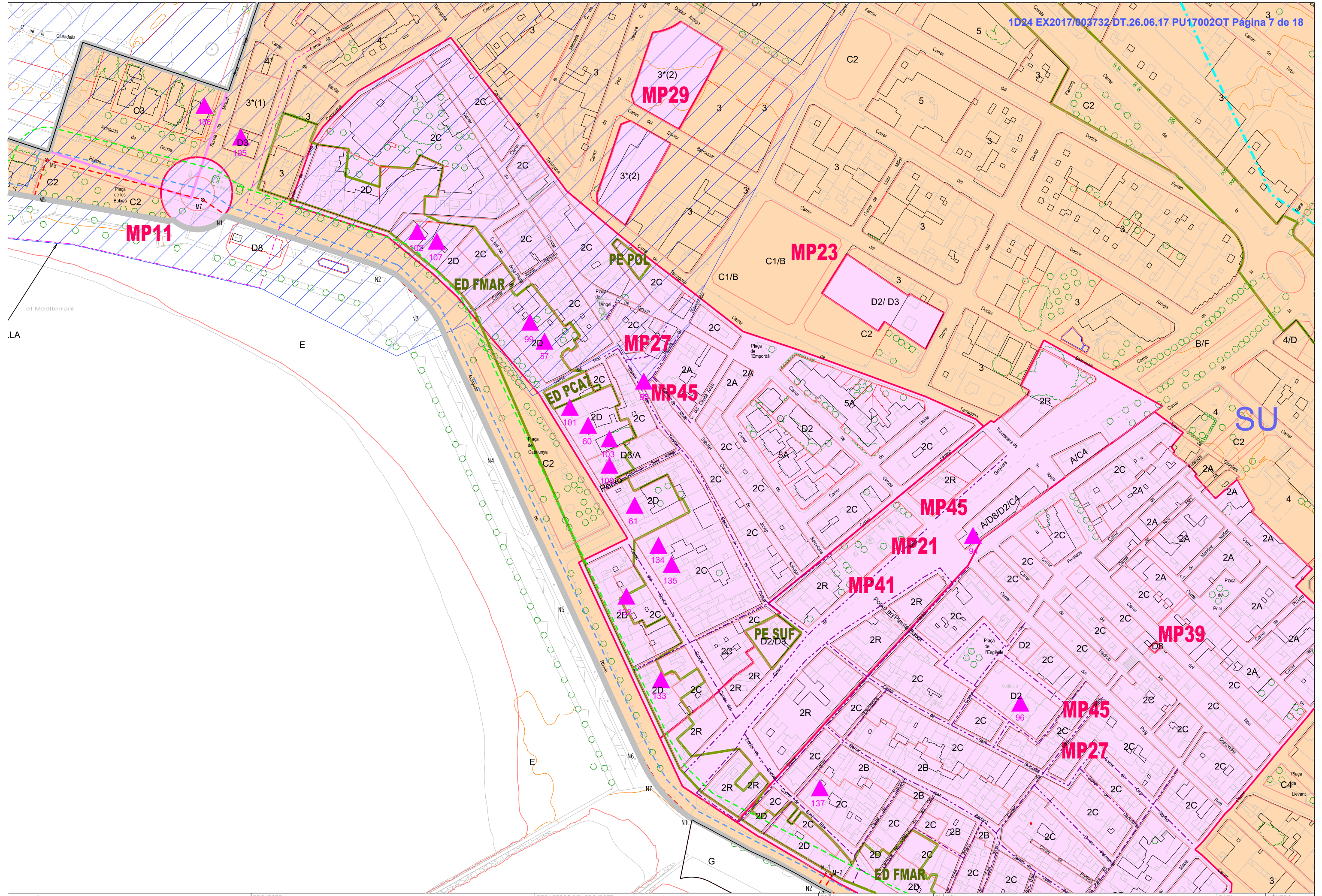
DOCUMENT NÚM.3 - PLEC DE PRESCRIPCIONS TÈCNIQUES

DOCUMENT NÚM.4 - PRESSUPOST

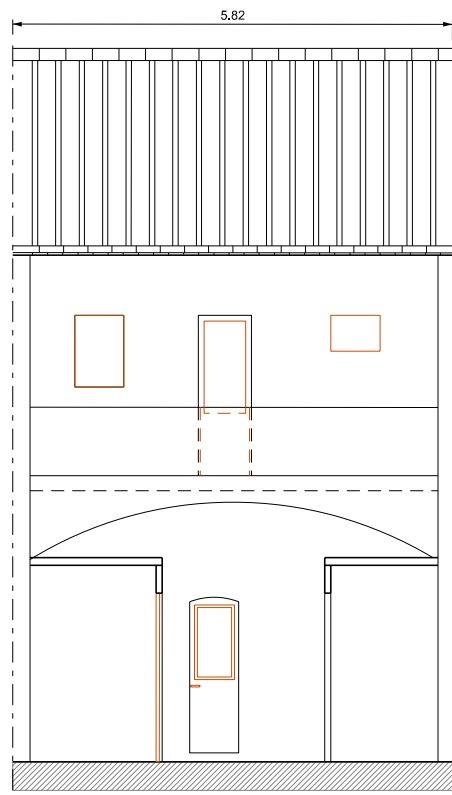




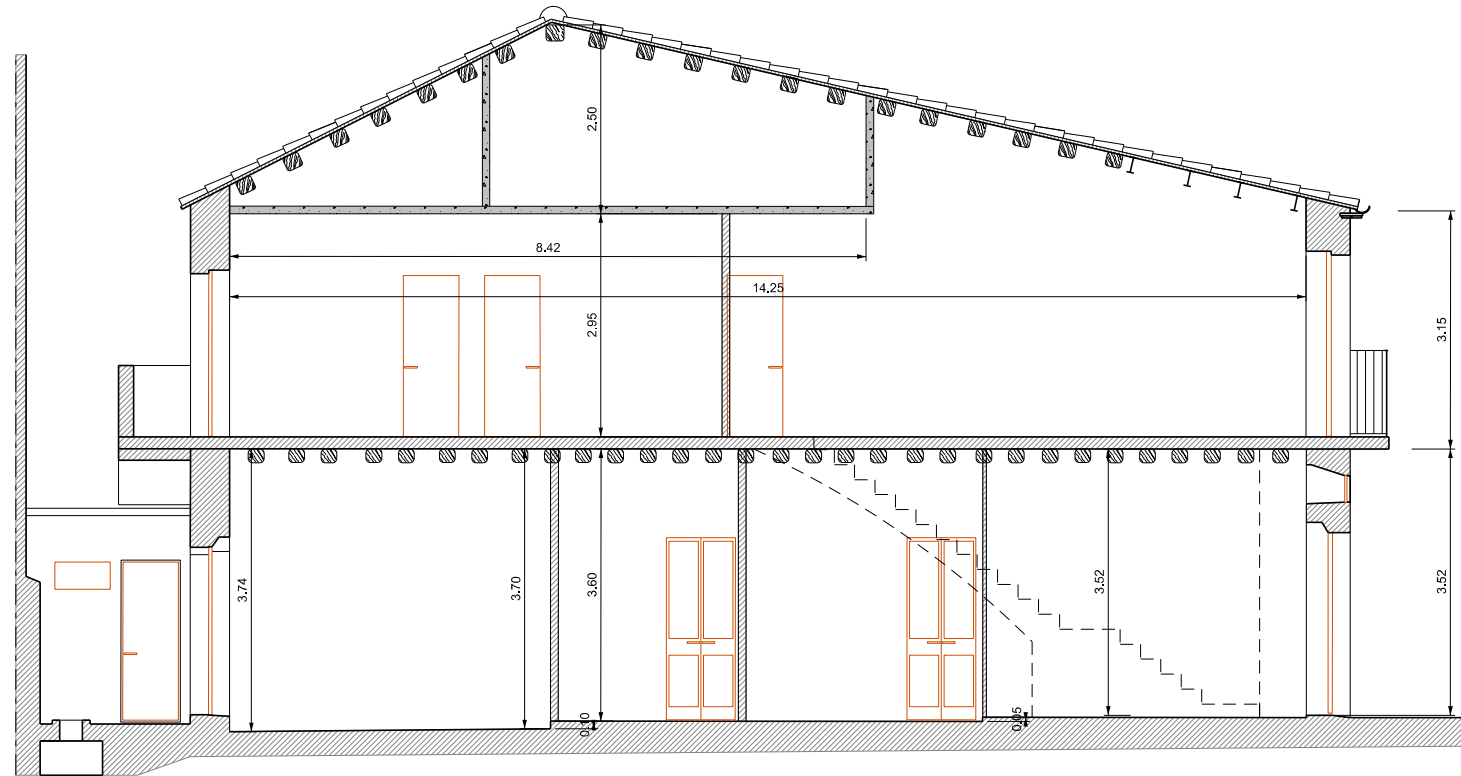








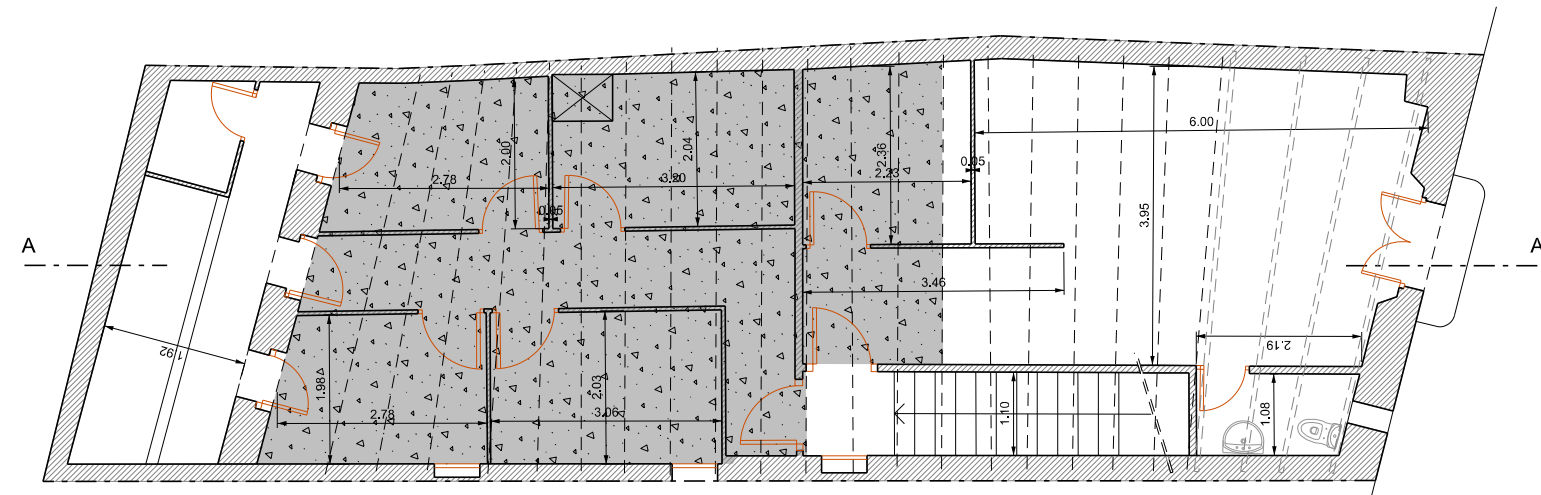
FAÇANA PATI



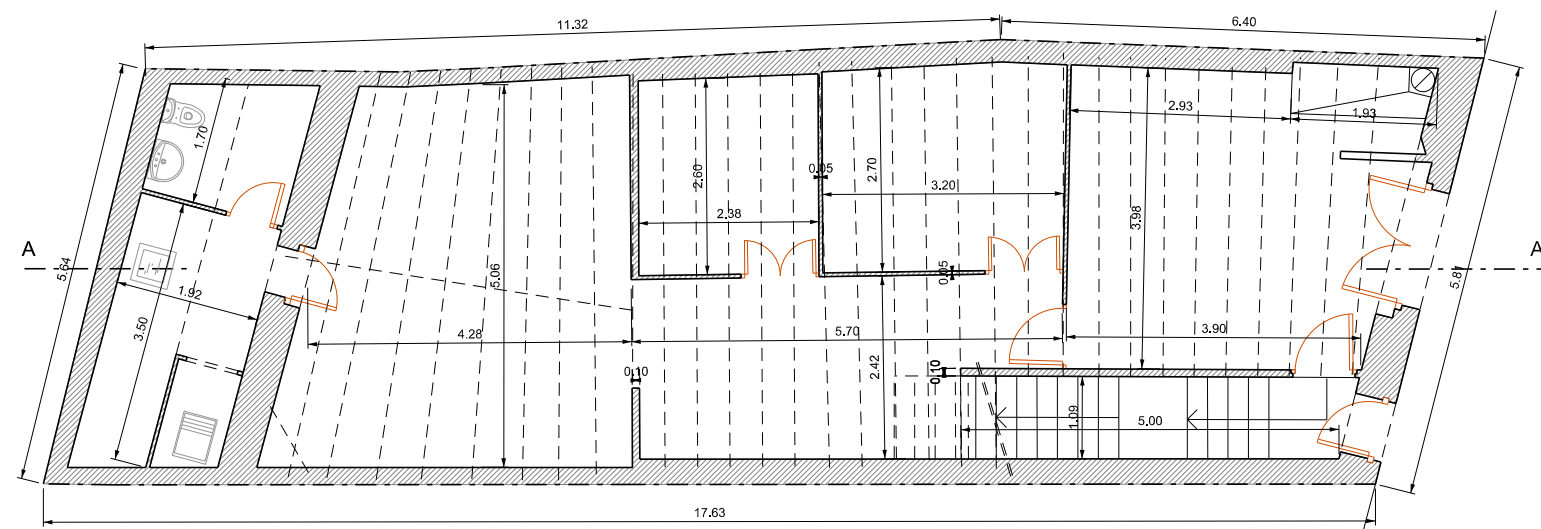
SECCIÓ A-A



FAÇANA C/ SANT JOSEP, 11



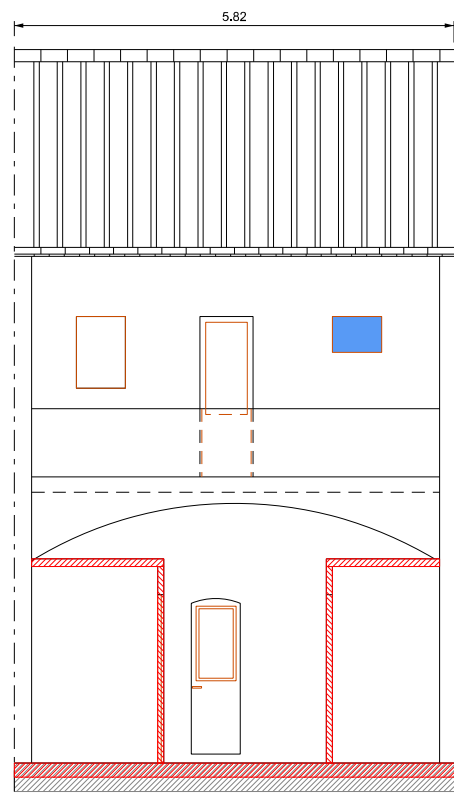
PLANTA PRIMERA
Sup.: 87.27m²



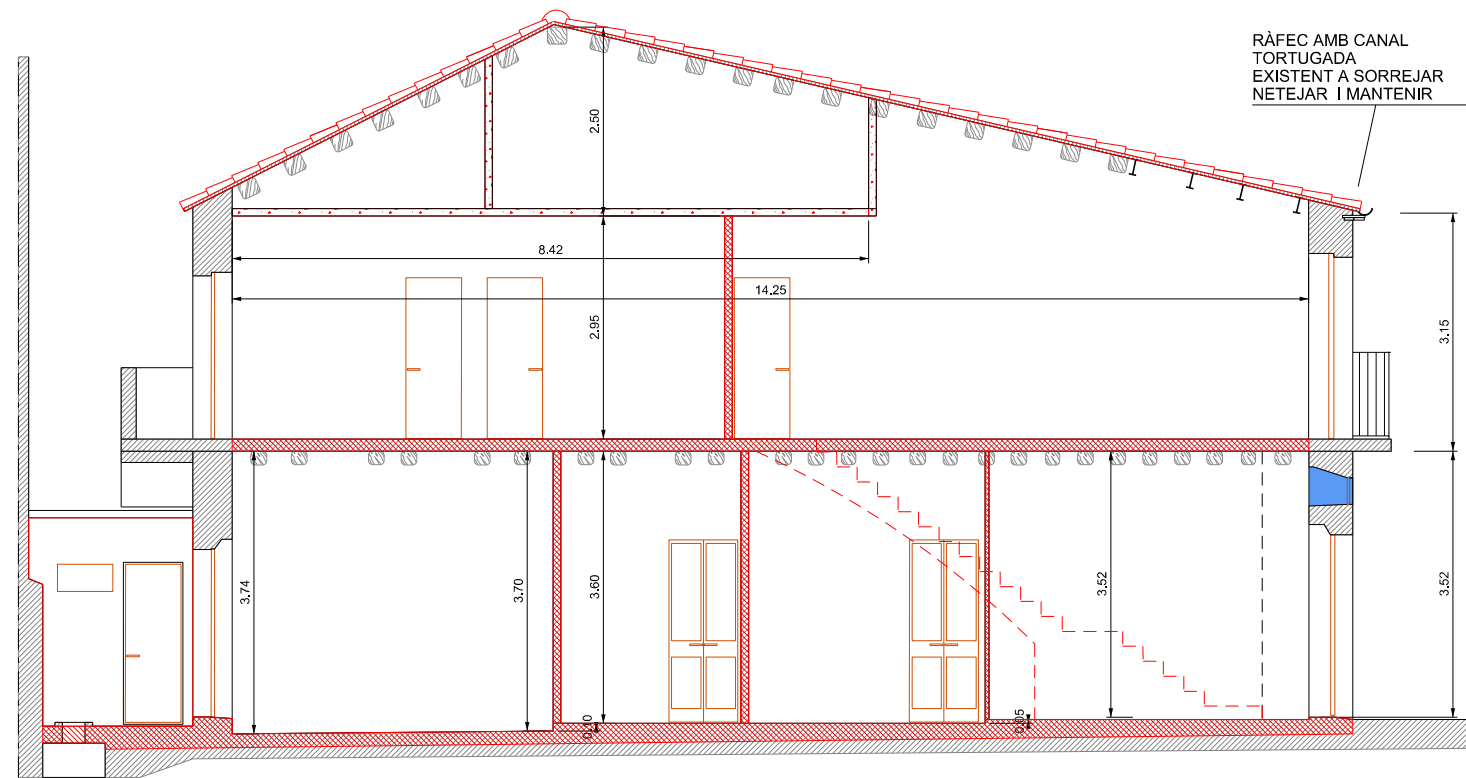
PLANTA BAIXA
Sup.: 99.96m²



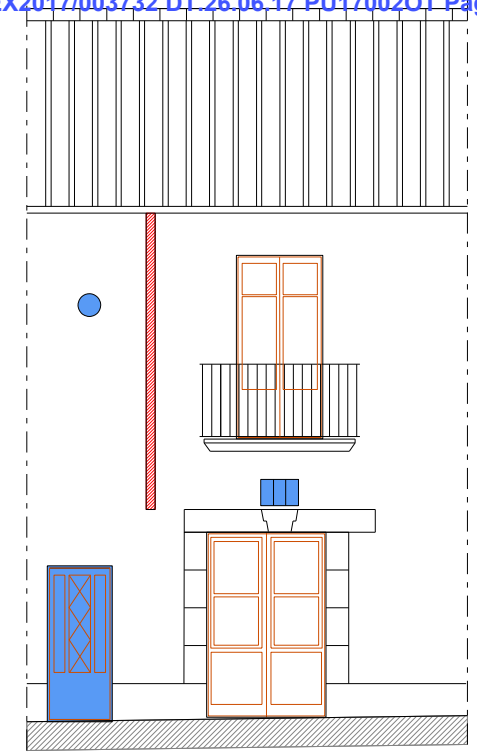
- (with wood symbol) BIGUES DE FUSTA
- (with steel symbol) BIGUES D'ACER IPN
- (with stippled pattern) FALS SOSTRE



FAÇANA PATI



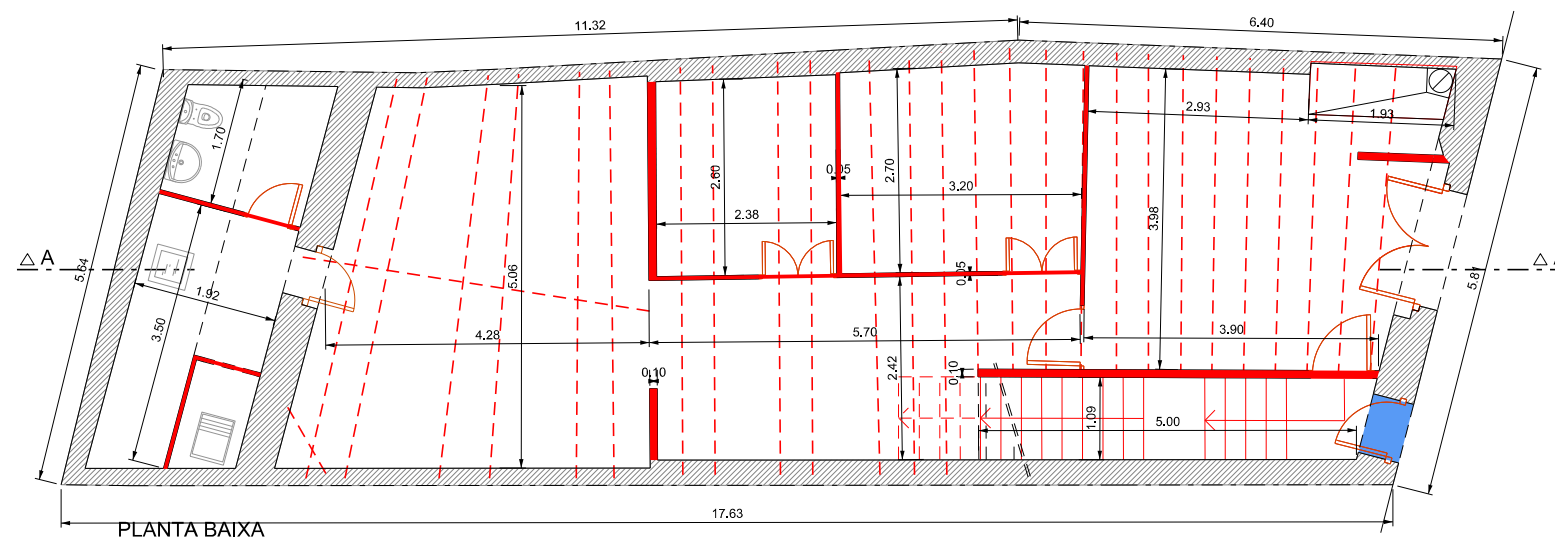
SECCIÓ A-A



FAÇANA C/ SANT JOSEP, 11

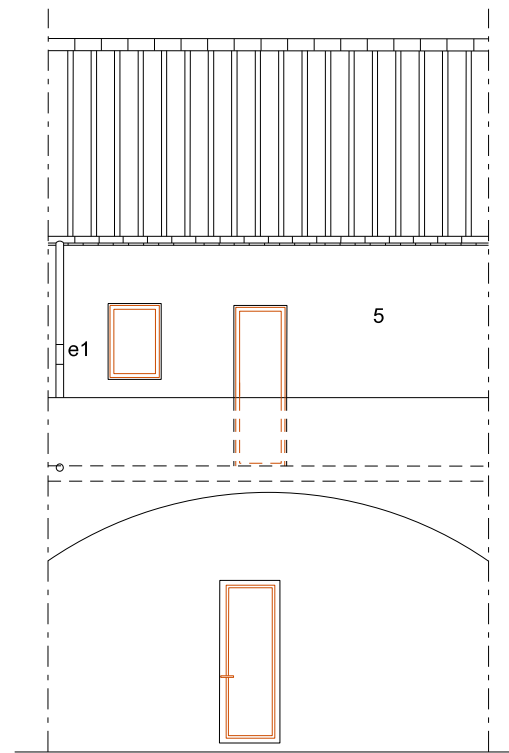


PLANTA PRIMERA

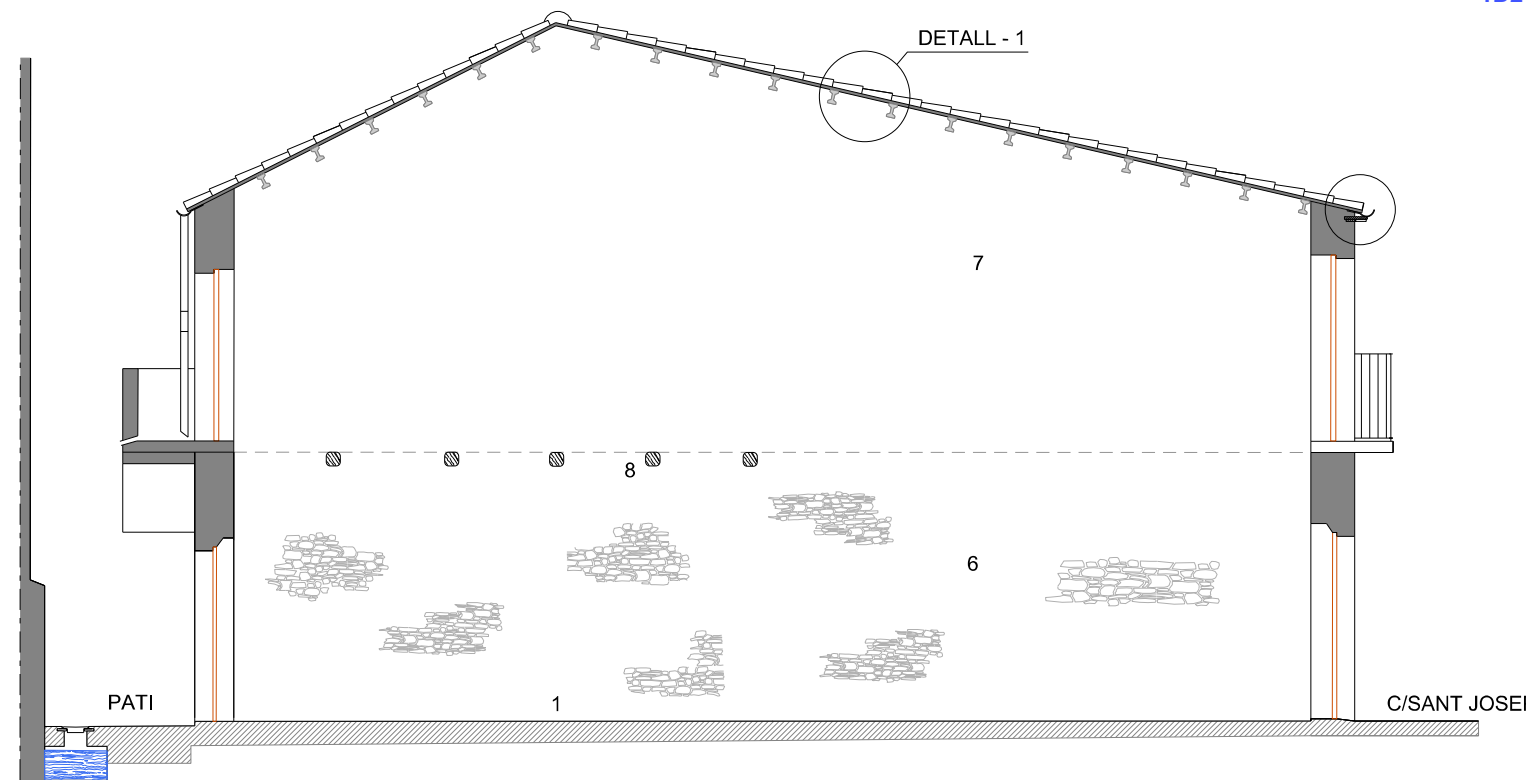


PLANTA BAIXA

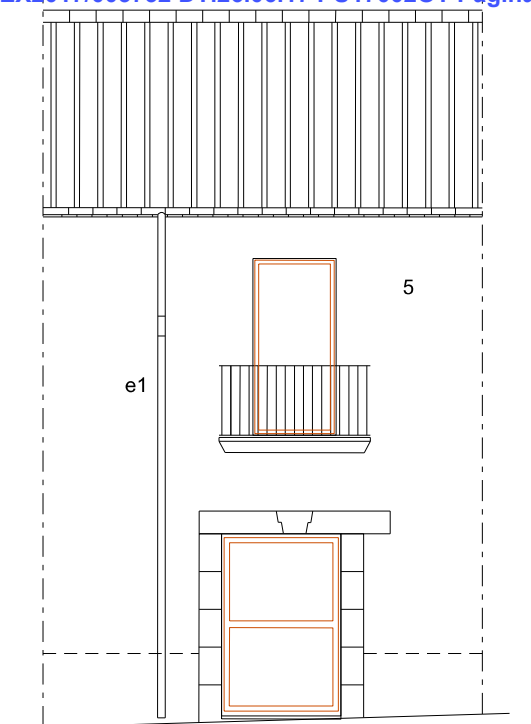
- OBRA A ENDERROCAR (EN PLANTA)
- ▨ PARETS I SOSTRES A ENDERROCAR (EN ALÇAT)
- - - RETIRADA DE TEULADA
- ▨ FALS SOSTRE A ENDERROCAR
- ▨ BIGUES EN SECCIÓ DE FUSTA A RETIRAR
- I BIGUES EN SECCIÓ IPN A RETIRAR
- - - BIGUES EN PLANTA IPN A RETIRAR SOTA TEULADA
- - - BIGUES A RETIRAR SOTA TEULADA I SEGONS ESTAT DE CONSERVACIÓ EN PLANTA BAIXA
- ⤵ TOTA LA FUSTERIA : A ENRETIRAR (PORTES, BALCONERES I FINESTRES INTERIOR I EXTERIOR)
- OBRA NOVA



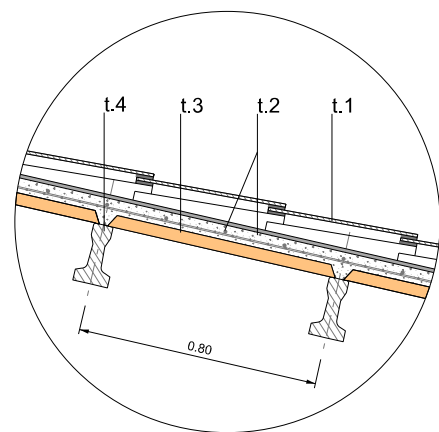
FAÇANA PATI



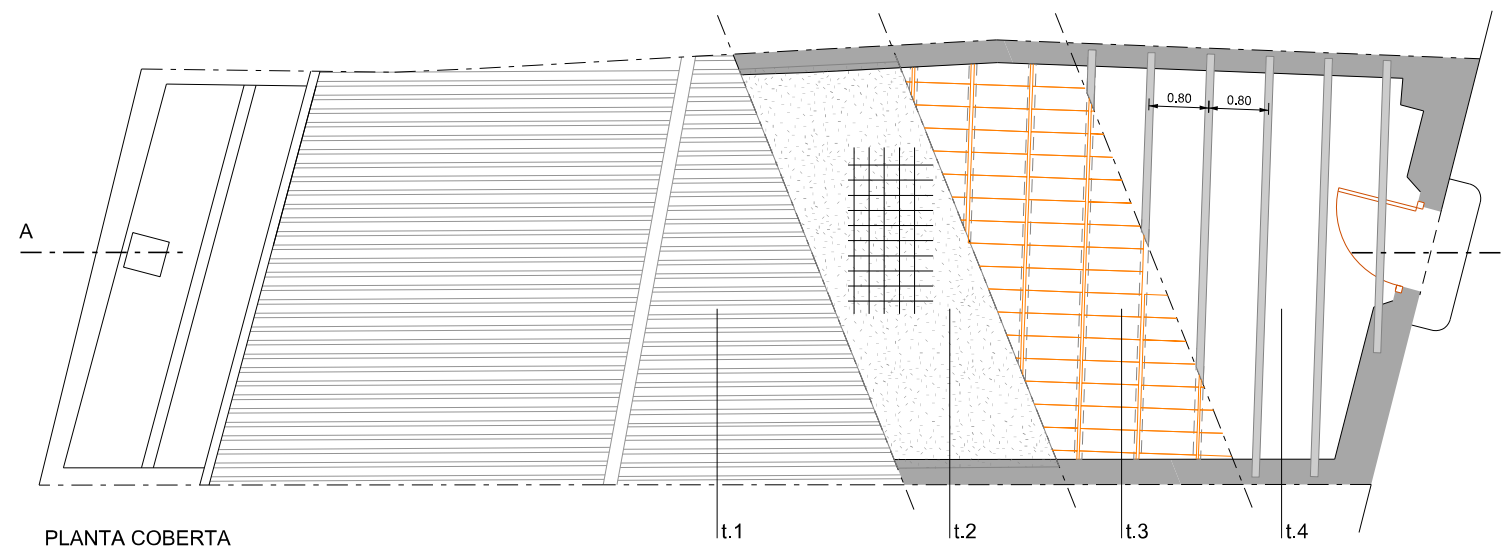
SECCIÓ LONGITUDINAL A-A



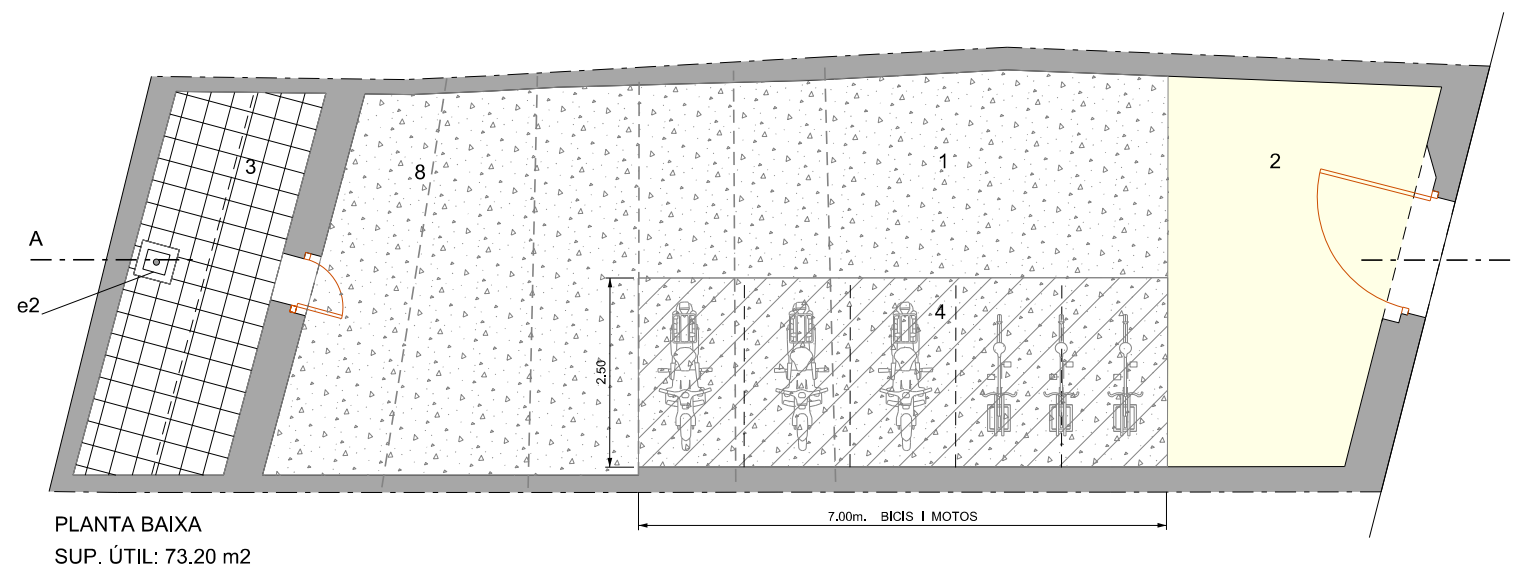
FAÇANA C/ SANT JOSEP, 11



TEULADA DETALL - 1
escala 1-250

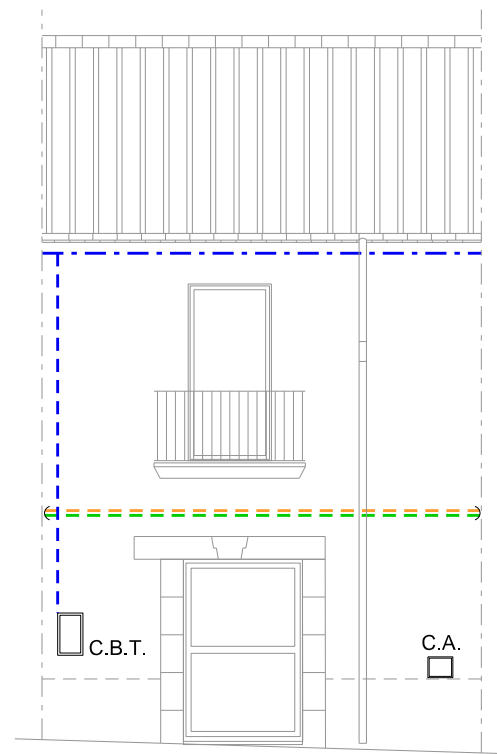


PLANTA COBERTA

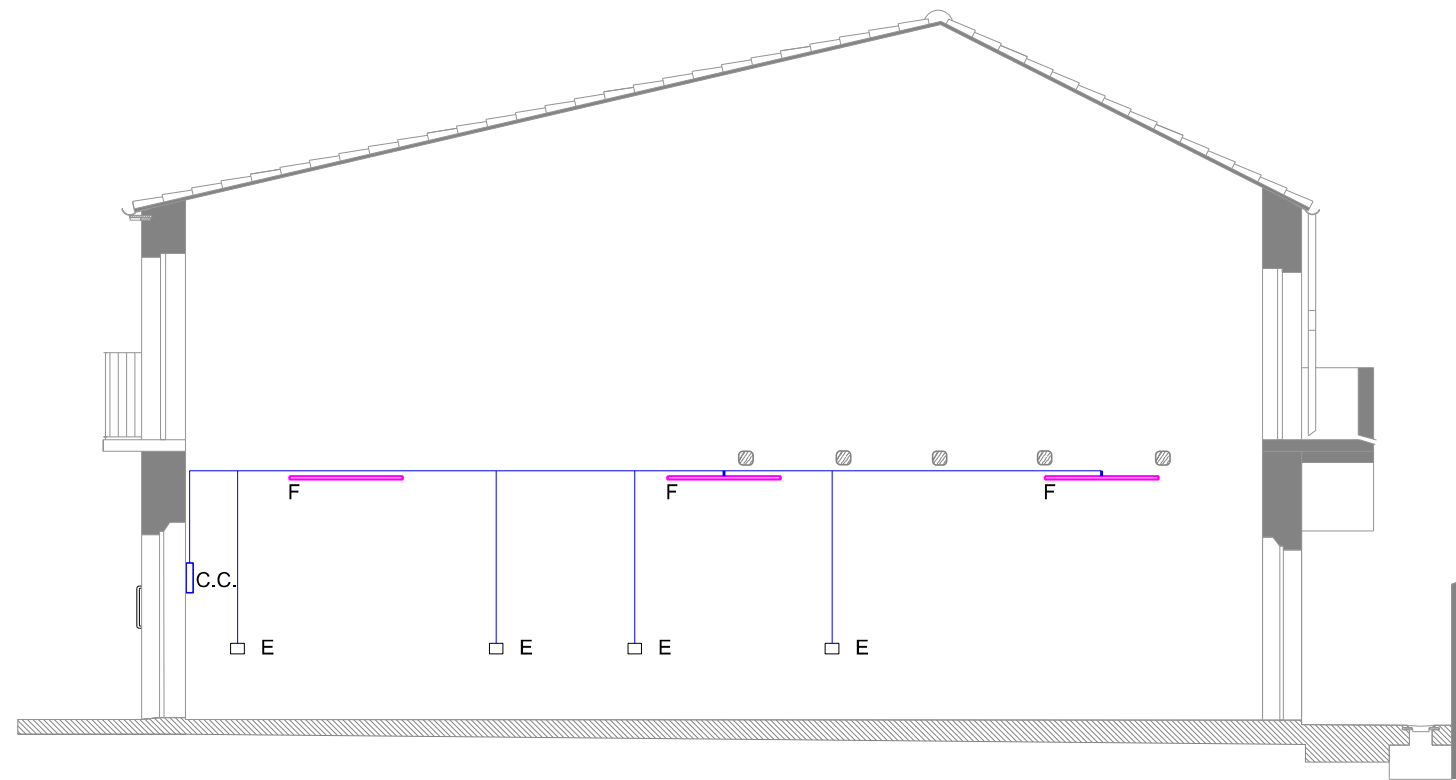


PLANTA BAIXA
SUP. ÚTIL: 73.20 m2

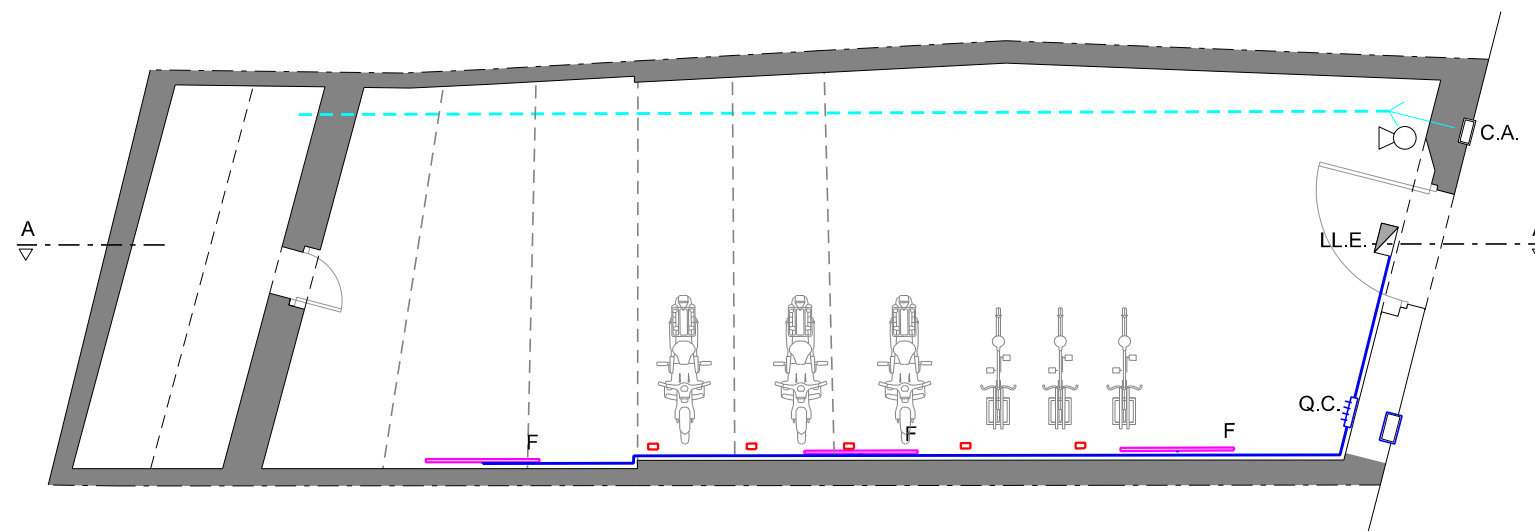
- 1. Paviment de formigó de 10cm amb acabat lliscat mecànicament amb protecció de pols de quars color gris
- 2. Paviment amb toves ceràmiques de 15x30cm. recuperades de la mateixa obra
- 3. Paviment gres antilliscant 30x30
- 4. Aparcament motos i bicis elèctriques 18.00.-m2
- 5. Façanes a reparar, arrebossar i pintar amb pintura plàstica
- 6. Paret de pedra amb sanejat del parament i acabat rejuntat
- 7. Parament interior enguixat amb reparació dels trams malmesos
- 8. Bigues existents de fusta PP1, tractades polides i amb protecció al oli
- t1. Teulada amb teula nova a canal i existent recuperada a cobertura
- t2. Capa compressió de formigó 4cm. amb malla electrosoldada #30x15 Ø4-4
- t3. Solera superbisell ceràmica 80x30x4cm.
- t4. Biguetes autorresistents T-20 a 80cm. entre eixos
- e1. Baixant de zinc Ø80mm
- e2. Bonera sifònica PVC. Ø 110



FAÇANA C/ SANT JOSEP, 11












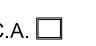

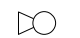
SECCIÓ LONGITUDINAL

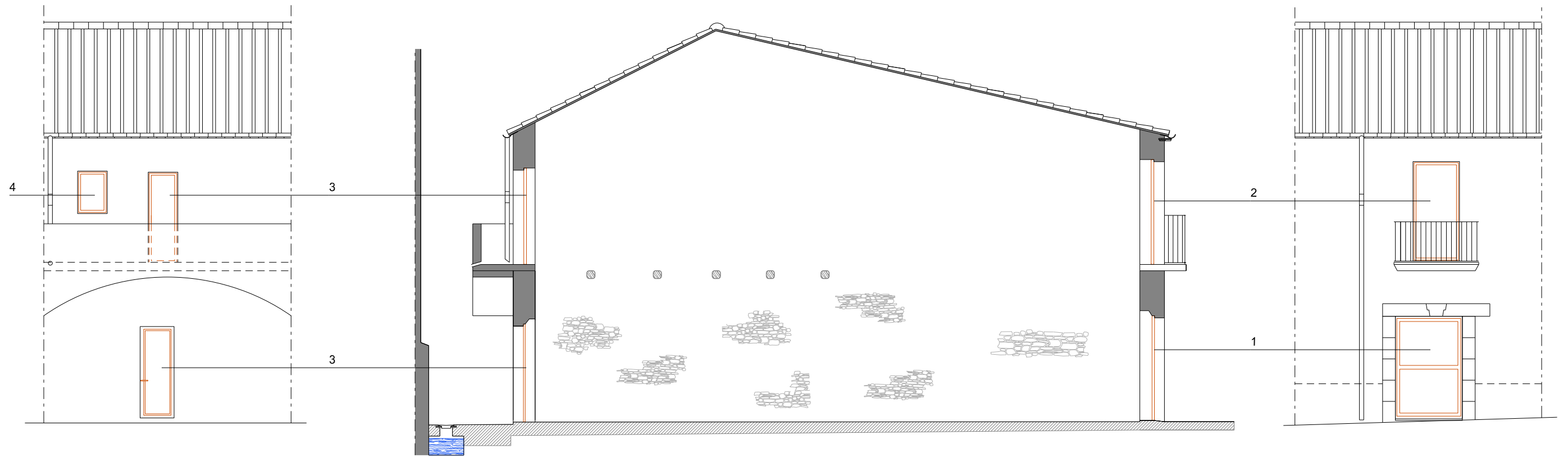


PLANTA BAIXA

INSTAL·LACIONS PER FAÇANA

-  B.T. Tub PVC. Ø 32mm encastat en regata per a escomesa
-  B.T. Cable trenat grapat per façana a mantenir
-  E.P. : Cable encastat dins regata
-  TELF. : Cable encastat dins regata

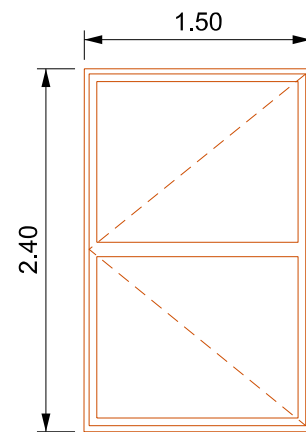
-  B.T. Comptadors
-  Quadre comandament
Tub vist amb instal·lació per paret de 3 cables coure secció 1x1,25mm²
-  Llumenera fluorescent de 36W. del tipus T26/G13
-  Endoll de dos elements
-  Llum d'emergència
-  AIGUA : Comptador d'aigua
-  AIGUA : Tub polietilè 10 atm. Ø32mm.
-  Extintor pols seca 9Kg.



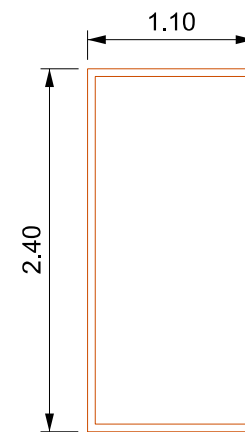
FAÇANA C/ SANT JOSEP,11

SECCIÓ LONGITUDINAL

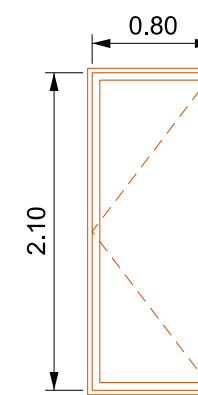
FAÇANA PATI



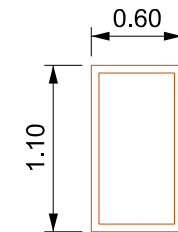
F - 1
BALCONERA D'ALUMINI LACAT
AMB VIDRE LAMINAT TRANSPARENT
1UT.



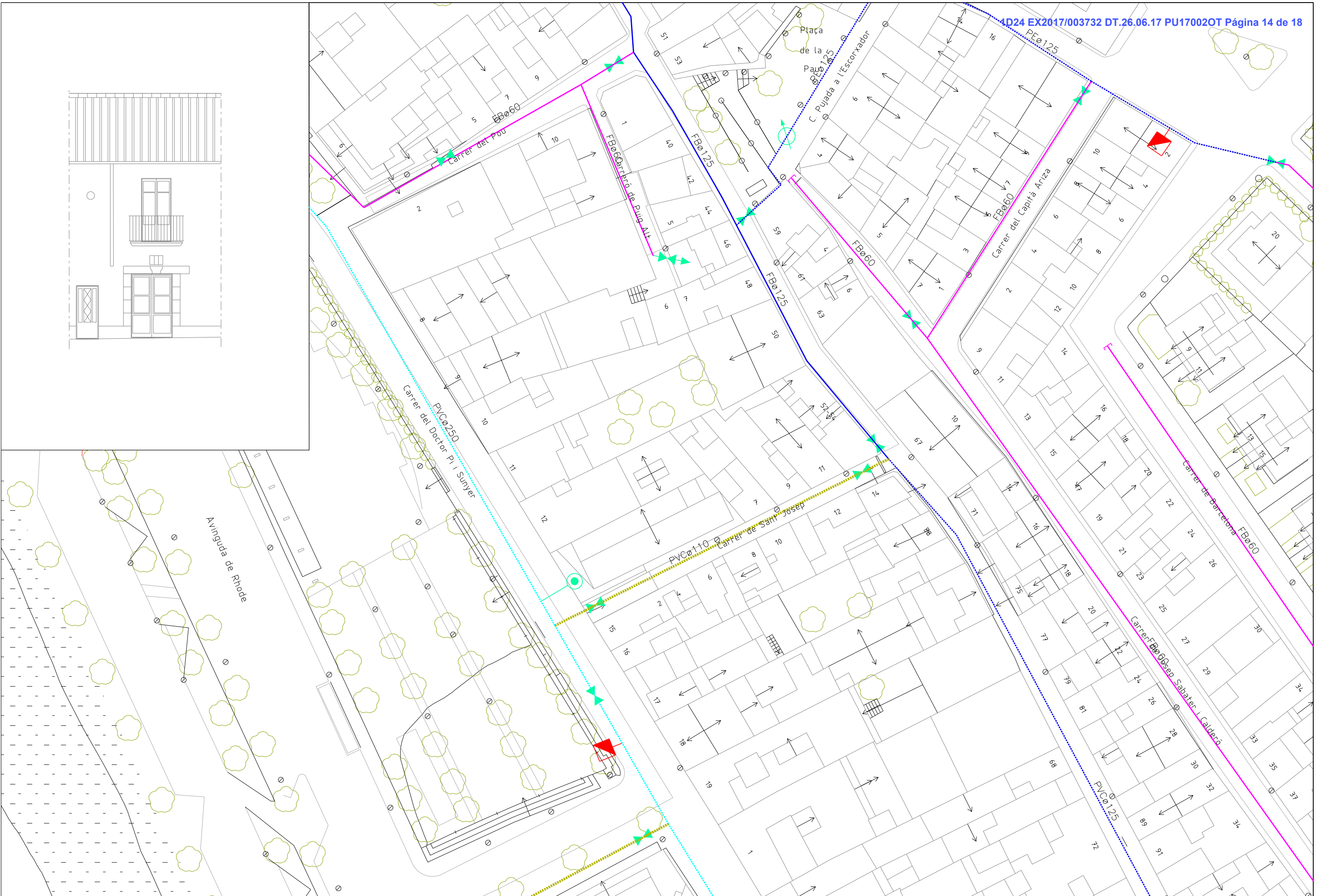
F - 2
FULLA FIXA D'ALUMINI LACAT
AMB VIDRE TRANSLÚCID
1UT.



F - 3
BALCONERA D'ALUMINI LACAT
AMB VIDRE TRANSPARENT
2UT.

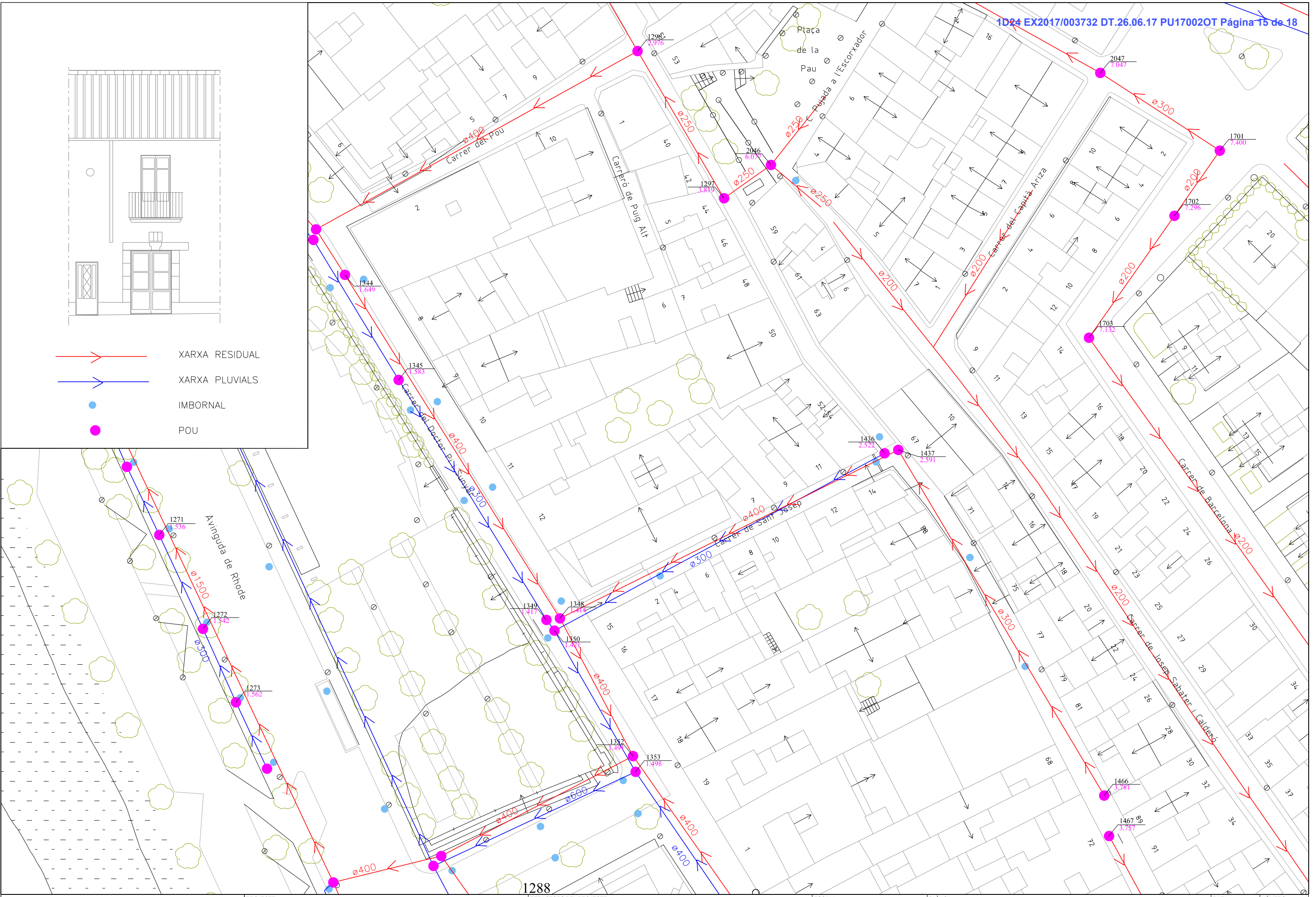


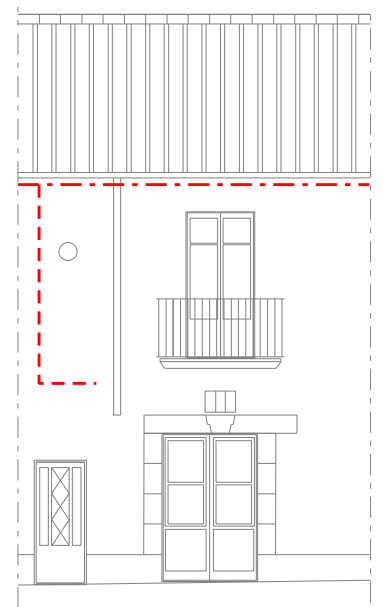
F - 4
FULLA FIXA D'ALUMINI LACAT
AMB VIDRE TRANSPARENT
1UT.



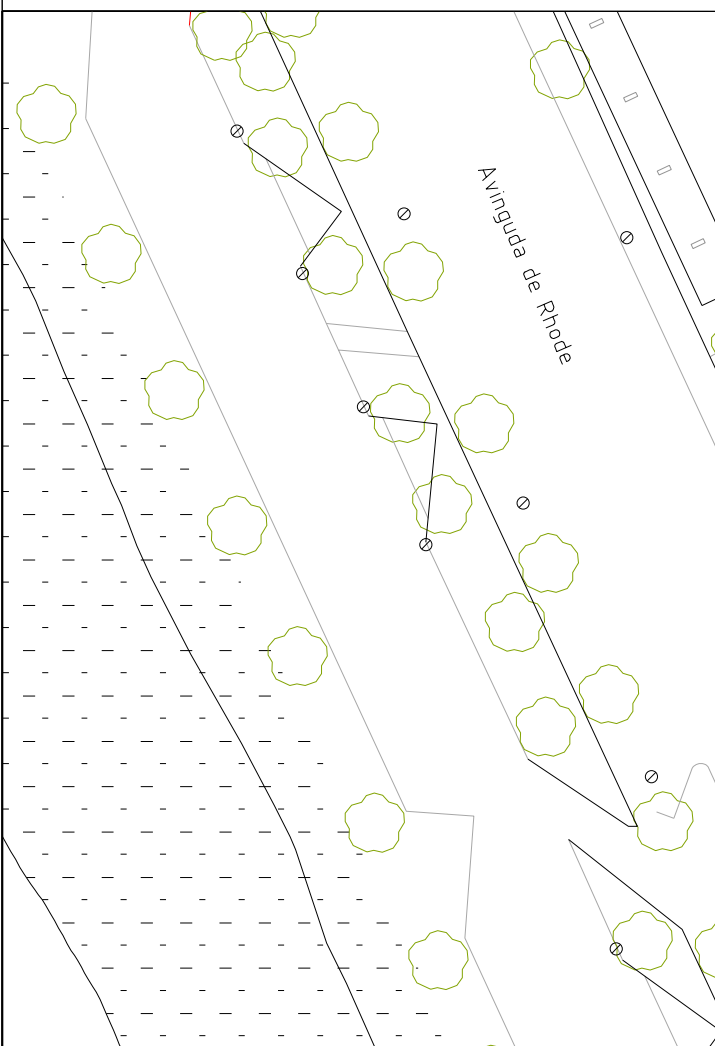
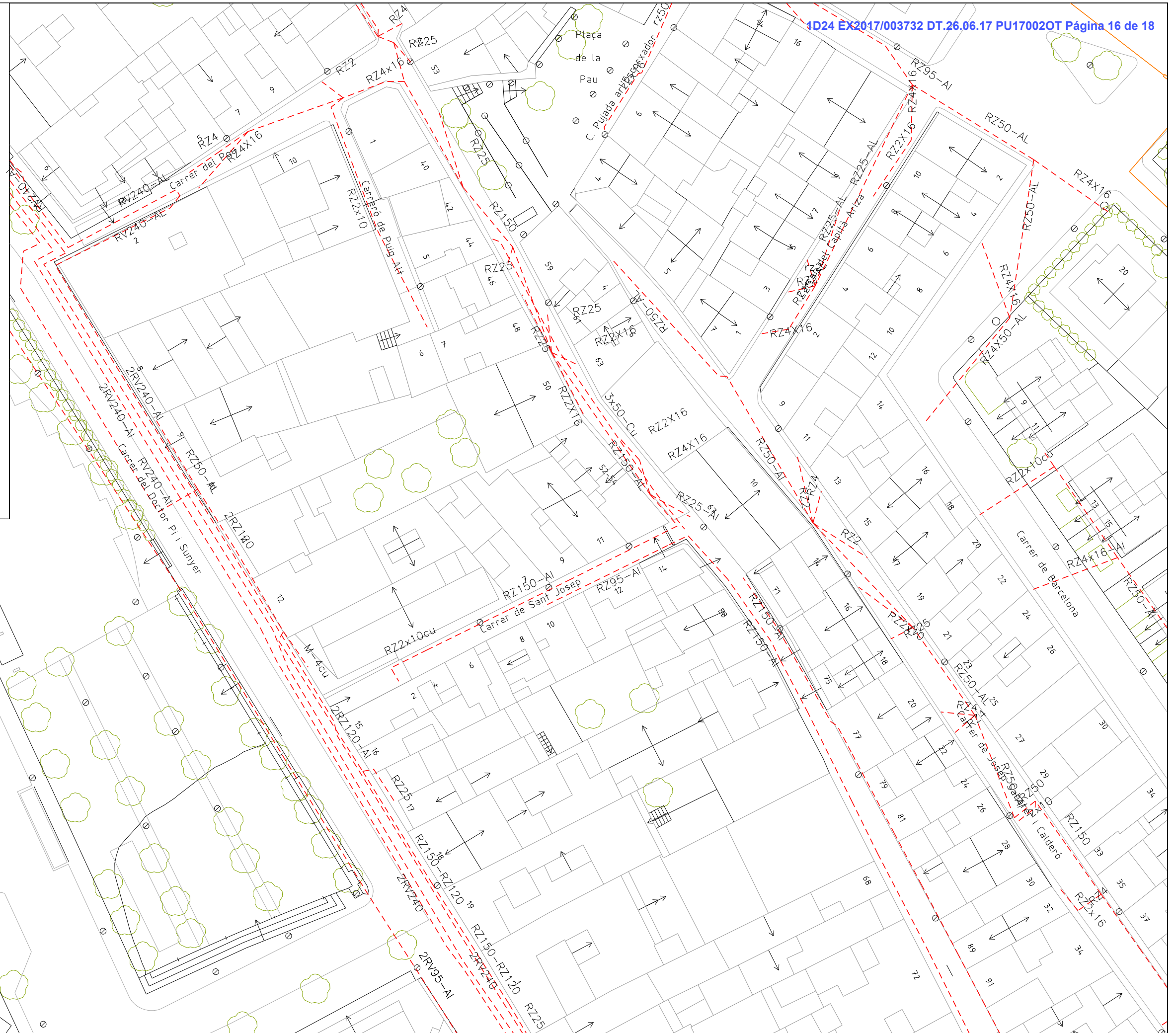


- XARXA RESIDUAL
- XARXA PLUVIALS
- IMBORNAL
- POU





--- CABLE TRENAT PER FAÇANA





--- E.P. GRAPAT A FAÇANA
 --- TELÈFON GRAPAT A FAÇANA

