

## **Projecte de Millora i Modernització de la Zona Verda situada entre el Carrer Riu Ridaura i el Canal Gran a Santa Margarida de Roses**

**Agost 2018**



**Ajuntament de Roses**

[www.roses.cat](http://www.roses.cat)

Plaça de Catalunya, 12

17480 Roses

MEMÒRIES I ANNEXES

PLÀNOLS

PLEC DE PRESCRIPCIONS TÈCNIQUES

PRESSUPOST

PROJECTES PARCIALS I ALTRES DOCUMENTS COMPLEMENTARIS

---

## PLÀNOLS

---

### **0. INDEX**

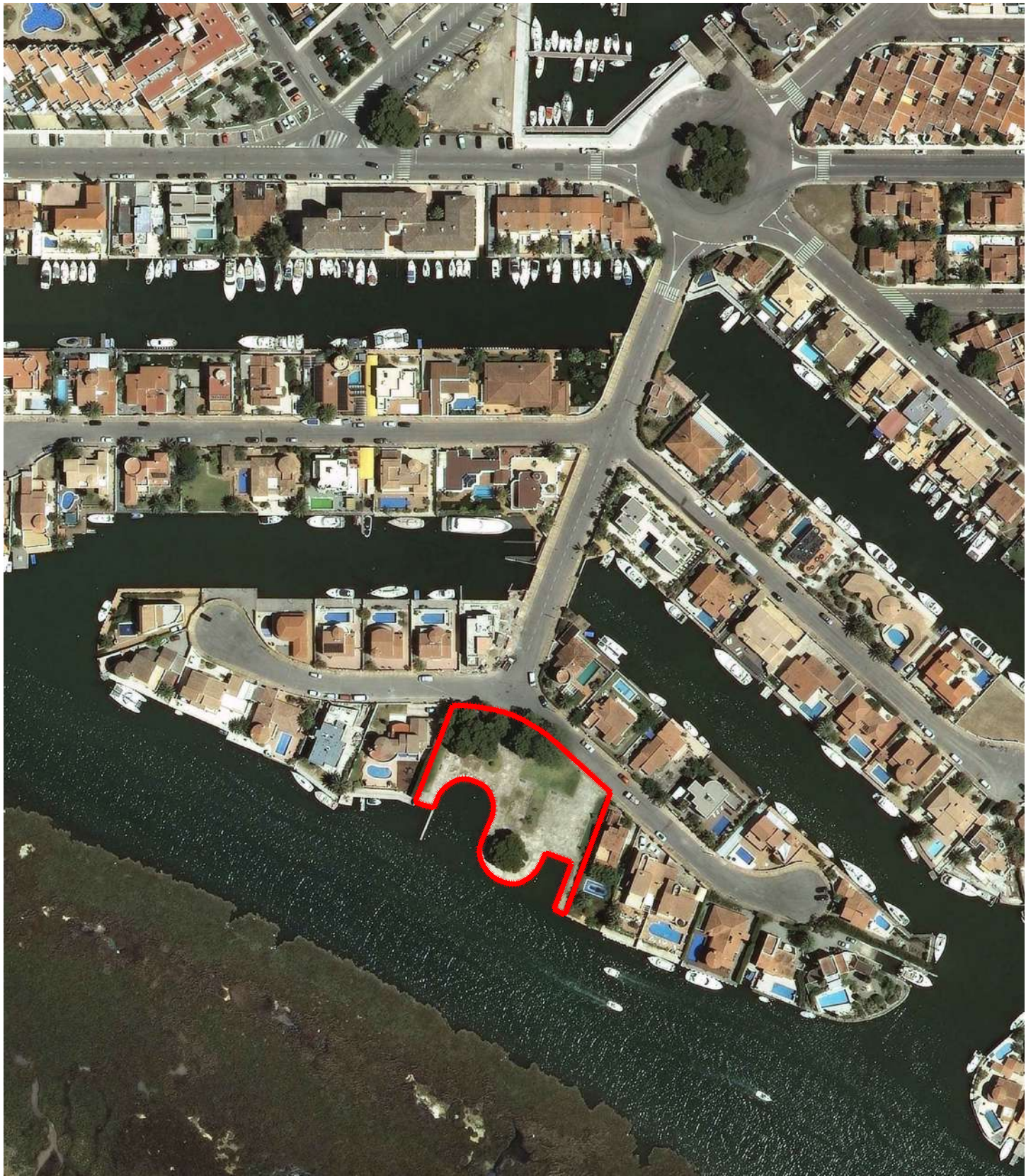
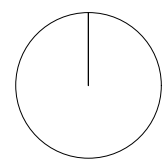
---

DG.1 Situació i Emplaçament  
DG.2.1 Informació urbanística  
DG.2.3 Cadastre  
DG.3.1 Planta topografia i estat actual  
DG.3.2 Planta d'enderrocs  
DG.4. Planta definició geomètrica  
DG.6.1 Planta pavimentació  
DG.6.2 Detalls constructius  
DG.8.1 Planta d'enllumenat públic  
DG.8.2 Detalls d'enllumenat públic  
DG.9.1.1 Planta de la xarxa de reg  
DG.9.1.2 Detall sectors de reg  
DG.10.1 Planta d'enjardinament  
DG.10.2 Planta d'elements urbans  
DG.10.3 Detalls elements urbans  
DG.11 Imatges 3D

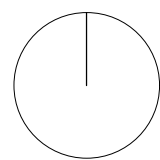




Situació e:1/5000



Emplaçament e:1/2000



Municipi	Roses	Projecte de Millora i Modernització de la Zona Verda situada entre el carrer del Riu Riudaura i el Canal Gran a Santa Margarida (Roses)	Escala gràfica <div>diverses</div>	Agost 2018	DG.1	Situació i emplaçament		(A3)
Comarca	Alt Empordà					Ajuntament de Roses	AUTOR: <div>Marina Cervera Josep Mercadé</div>	
Província	Girona			Carrer Ridaura				1805





Pla general d'ordenació urbana

Data aprovació: 27/07/1993

Data publicació: 06/09/1993

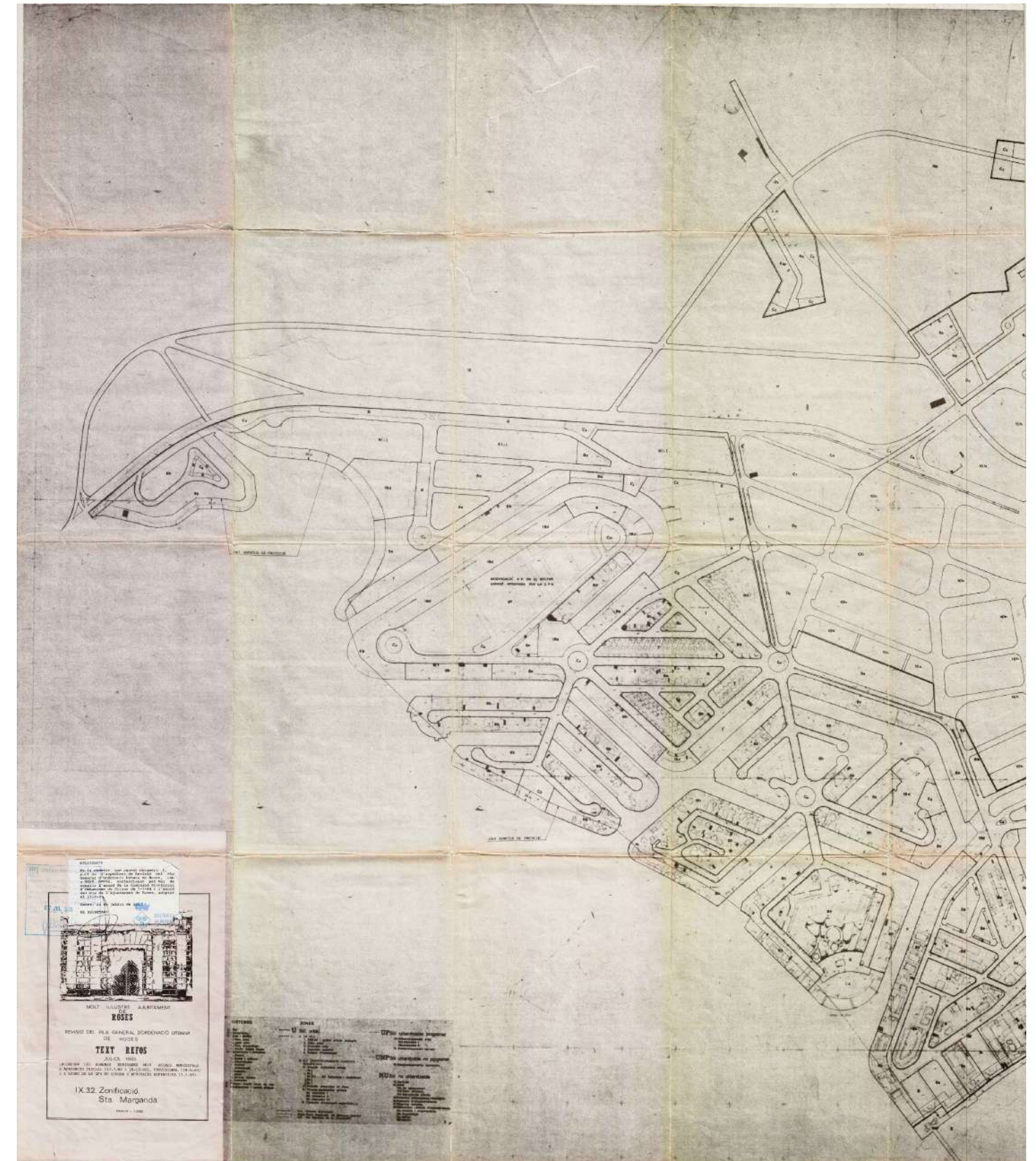
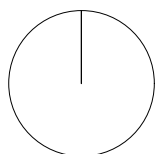
Qualificació

C2. Sistema de Parcs i jardins. Jardí urbà  
(articles 24, 25, 26 del PGOU)

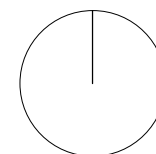
### A. Sistema Viari

(articles 15, 16, 17 del PGOU)

Planejament Vigent e:1/2000



Planejament vigent

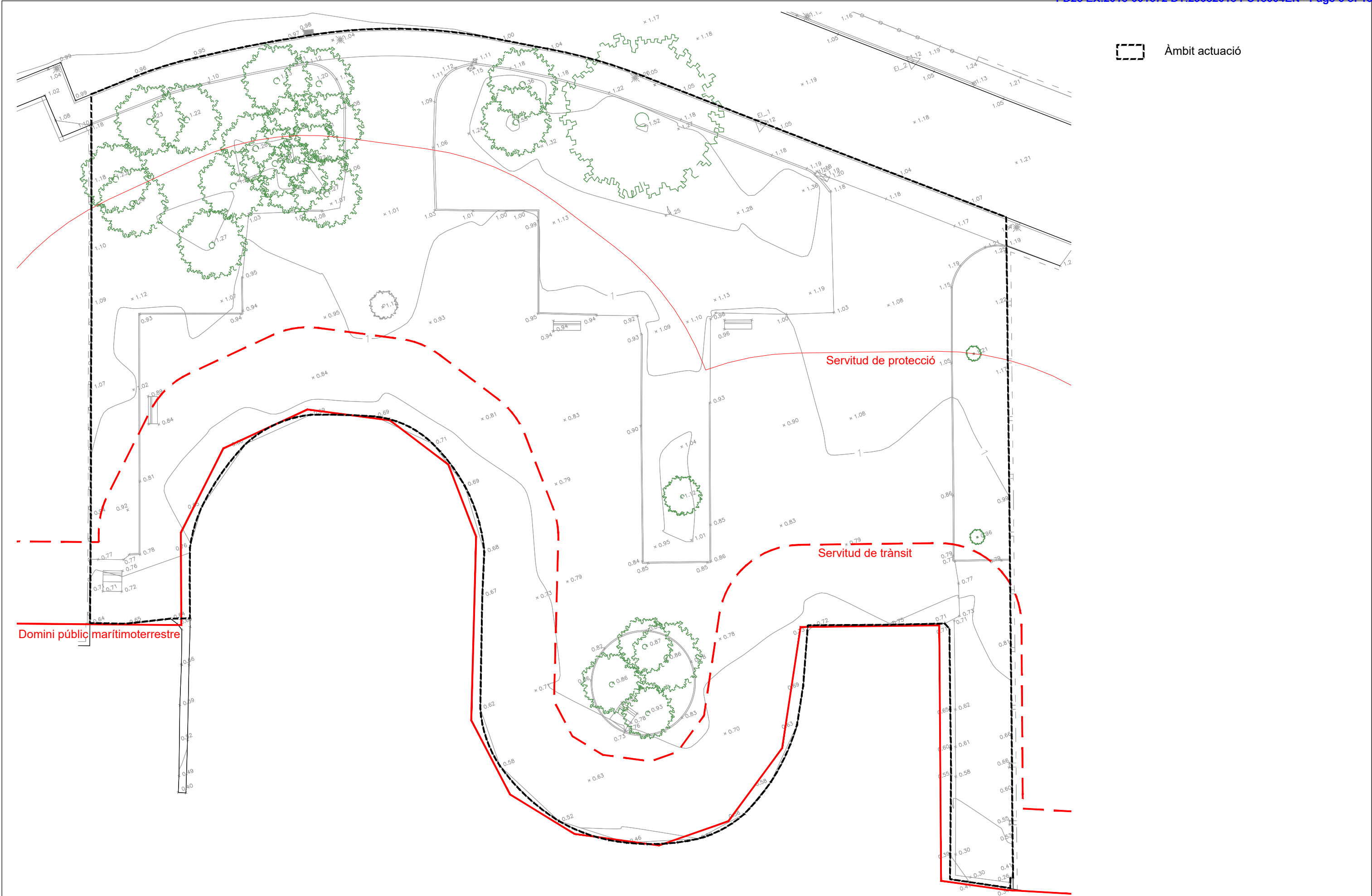


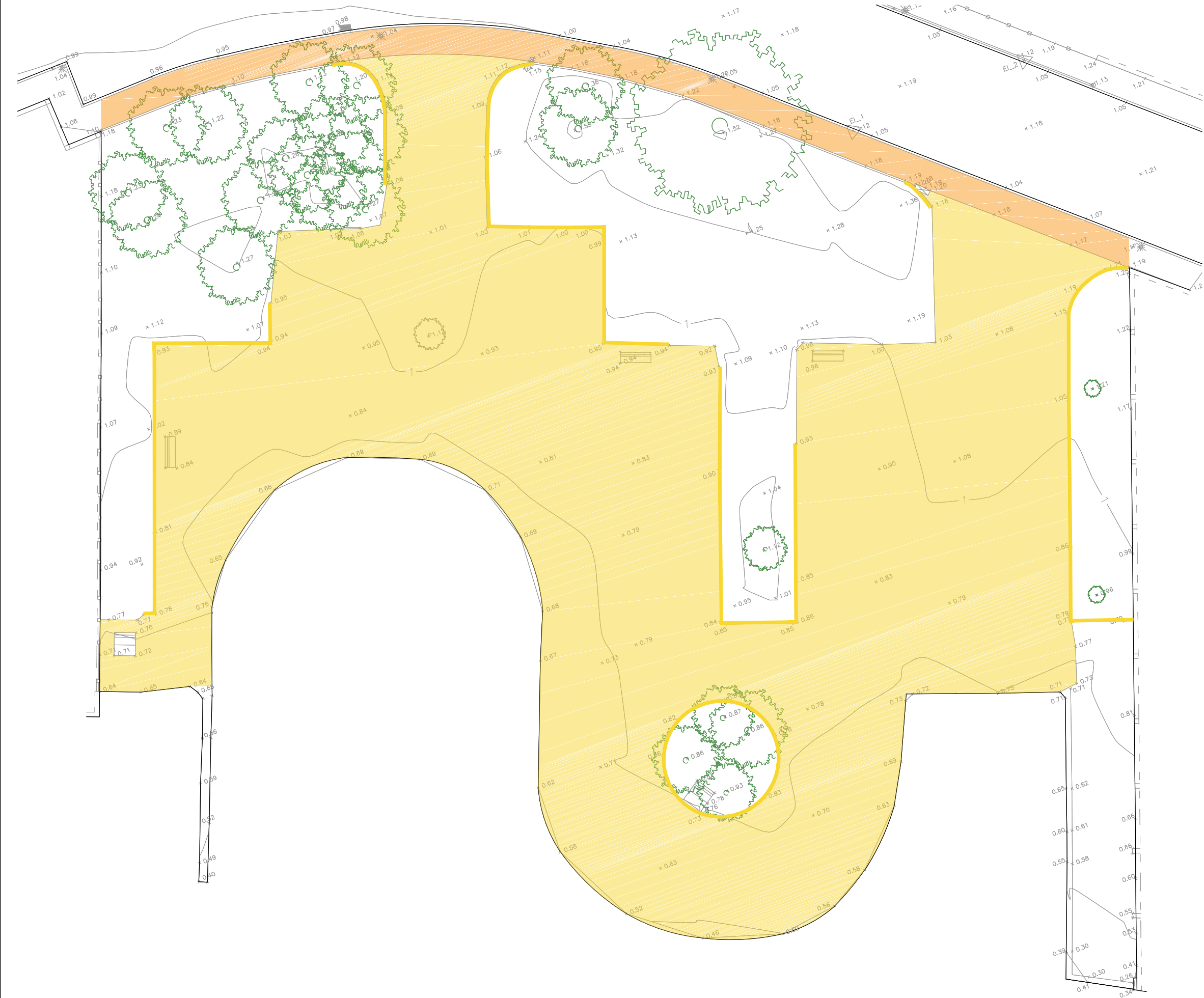
Municipi	Roses	Projecte de Millora i Modernització de la Zona Verda situada entre el carrer del Riu Riudaura i el Canal Gran a Santa Margarida (Roses)	Escala gràfica	diverses	Agost 2018	DG.2.1	Informació urbanísitca			e:1/2000(A3)
Comarca	Alt Empordà						Ajuntament de Roses	AUTOR:	Marina Cervera Josep Mercadé	
Província	Girona				Carrer Riudaura					1805





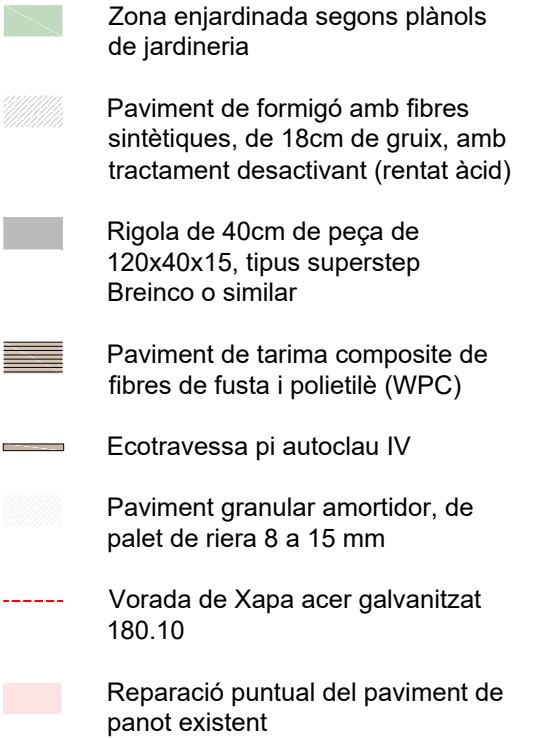






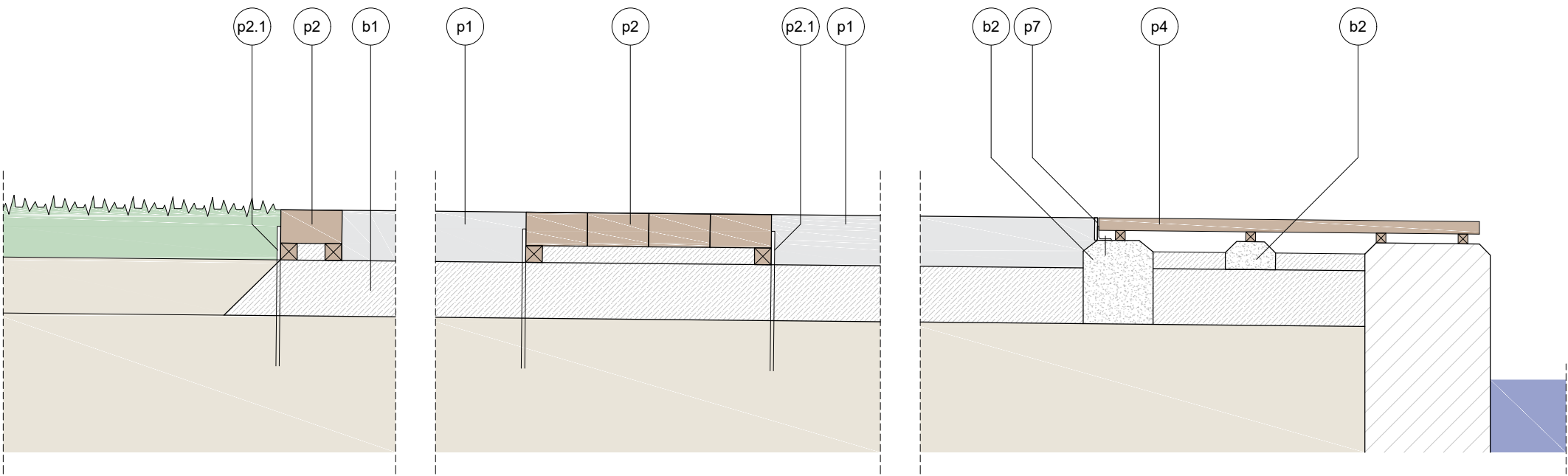
Municipi	Roses	Projecte de Millora i Modernització de la Zona Verda situada entre el carrer del Riu Riudaura i el Canal Gran a Santa Margarida (Roses)	<div>Escala gràfica e:1/250</div> <div><div><div>0</div><div>1.25</div><div>2.50</div><div>5</div><div>7.50</div><div>10</div><div>12.50m</div></div></div>	Agost 2018	DG.4	Planta definició geomètrica		e:1/250(A3)	
Comarca	Alt Empordà						Ajuntament de Roses	AUTOR:	Marina Cervera Josep Mercadé
Provincia	Girona			Carrer Ridaura		1805			





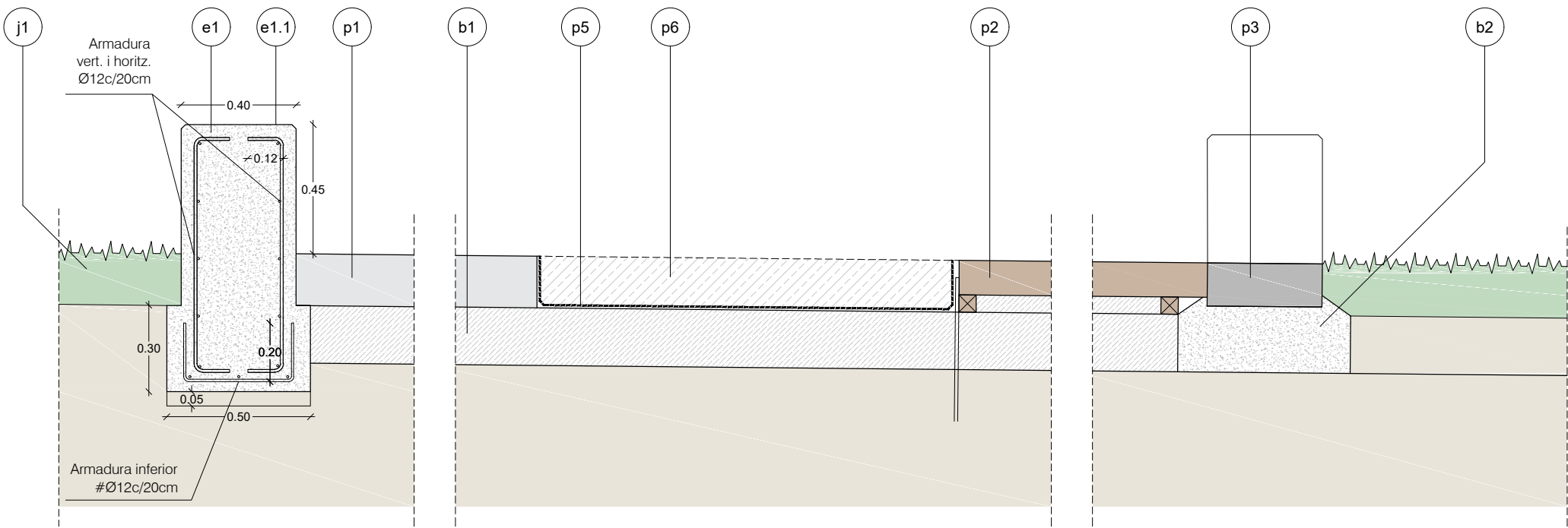
Municipi	Roses	Projecte de Millora i Modernització de la Zona Verda situada entre el carrer del Riu Riudaura i el Canal Gran a Santa Margarida (Roses)	<div> <div> <div>0</div> <div>1.25</div> <div>2.50</div> <div>5</div> <div>7.50</div> <div>10</div> <div>12.50m</div> </div> <div> <div>0</div> <div>1.25</div> <div>2.50</div> <div>5</div> <div>7.50</div> <div>10</div> <div>12.50m</div> </div> </div>	Agost 2018	<div> <div>DG.6.1</div> <div>1805</div> </div>	Planta pavimentació		e:1/250(A3)
Comarca	Alt Empordà						<div> <div>Ajuntament de Roses</div> <div>AUTOR:</div> </div>	<div> <div>Marina Cervera</div> <div>Josep Mercadé</div> </div>
Provincia	Girona		Carrer Ridaura					





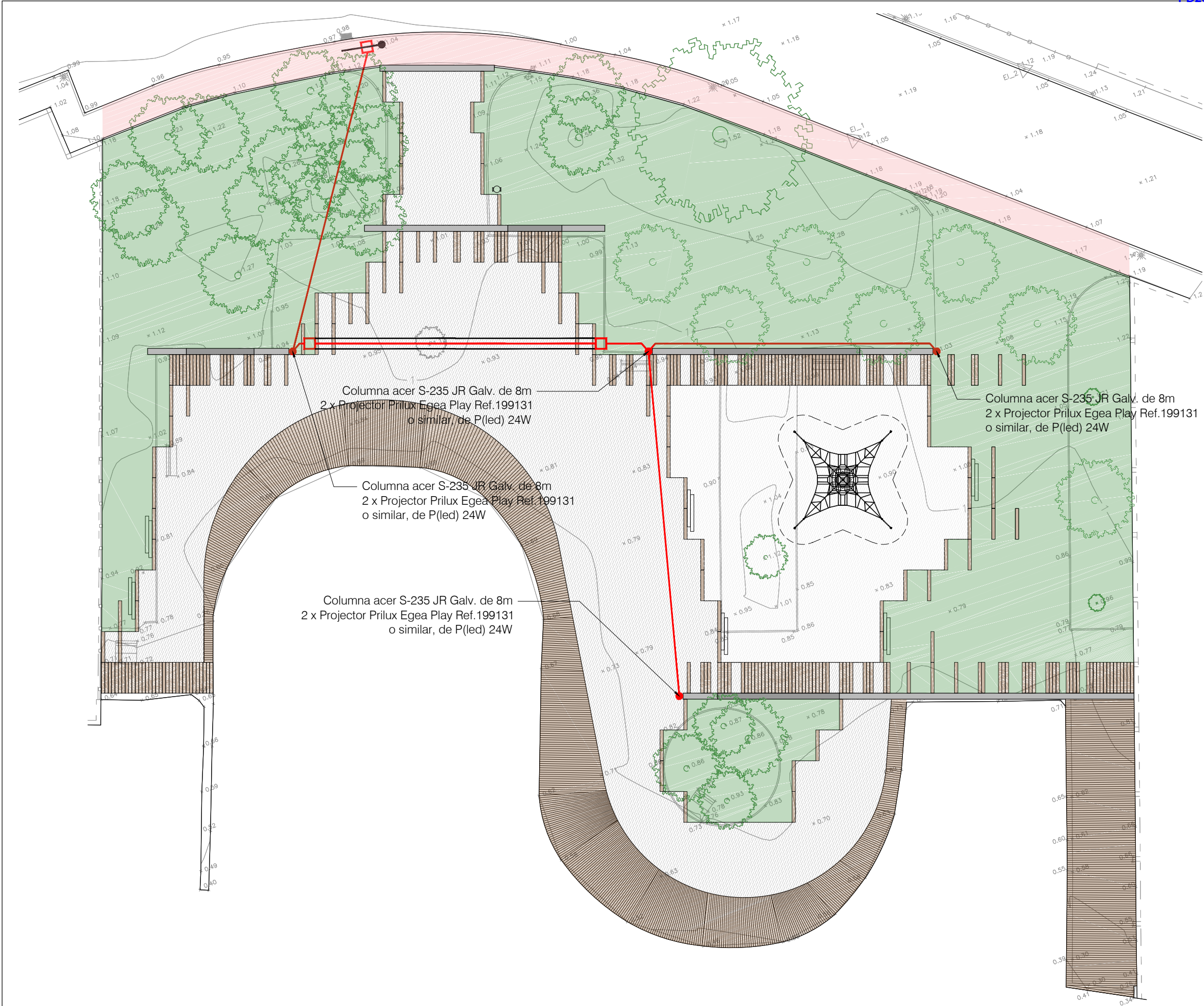
Secció tipus paral·lela al Canal Gran

- LLEGENDA**
- p1 Paviment de formigó amb fibres sintètiques, de 18cm de gruix, amb tractament desactivant, rentat a l'àcid
  - p2 Ecotravessa pi 22x12cm, autoclau IV
  - p2.1 barres corrugades Ø12 a 50cm
  - p3 Rigola de 40cm de peça de 120x40x15, tipus superstep Breinco o similar
  - p4 Paviment de tarima de composite de fusta i polietilè (WPS)
  - p5 Geotextil de feltre de polipropilè de 70-90g/m2
  - p6 Paviment granular amortidor, de palet de riera, 8 a 15mm, de 20cm de gruix a zona de caiguda i 10cm de la resta
  - p7 Vorada de Xapa acer galvanitzat 180.10
  - b1 Base de tot-u artificial, amb estesa i piconatge al 98% del PM
  - b2 Bases de formigó no estructural de 15N/mm2 de resistència mínima a compressió
  - e1 Mur de formigó armat (B-500S) vist HA-30/B/20/IIIa
  - e1.1 Tractament de superfície formigó amb pulit rs concrete o similar
  - j1 Enjardinament

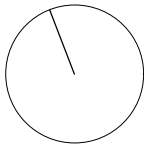


Secció tipus perpendicular al Canal Gran





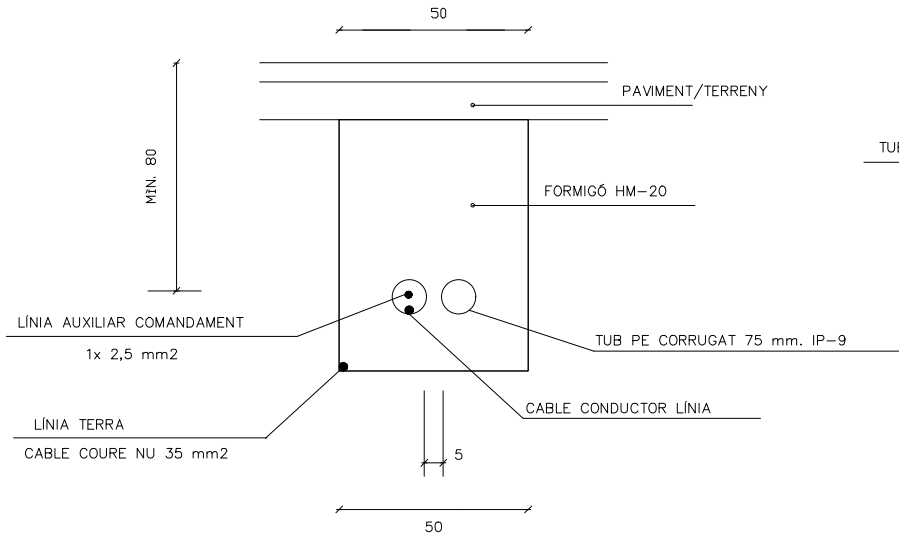
- Línia existent
- Bàcul/Columna existent
- Nova conducció d'enllumenat
- Nova conducció protegida
- Nou pericó d'enllumenat 60x60cm
- Nou Bàcul/Columna





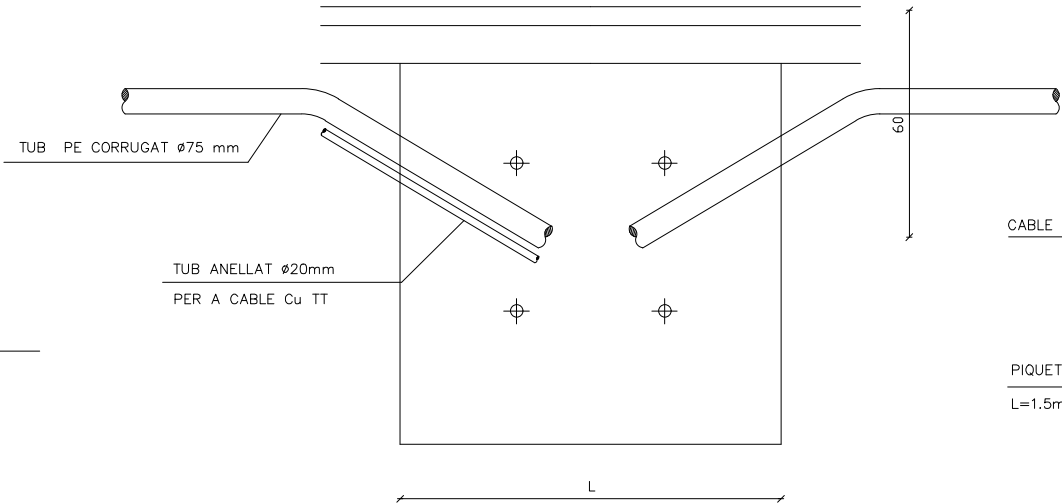
Creuament

ESCALA 1/20  
COTES EN CM



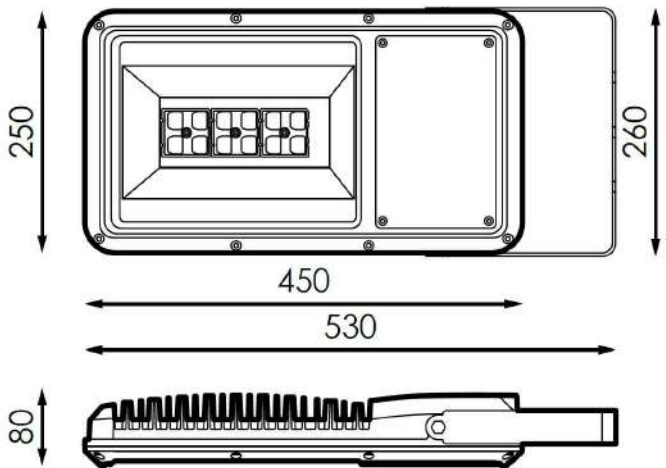
Fonamentació

ESCALA 1/20  
COTES EN CM

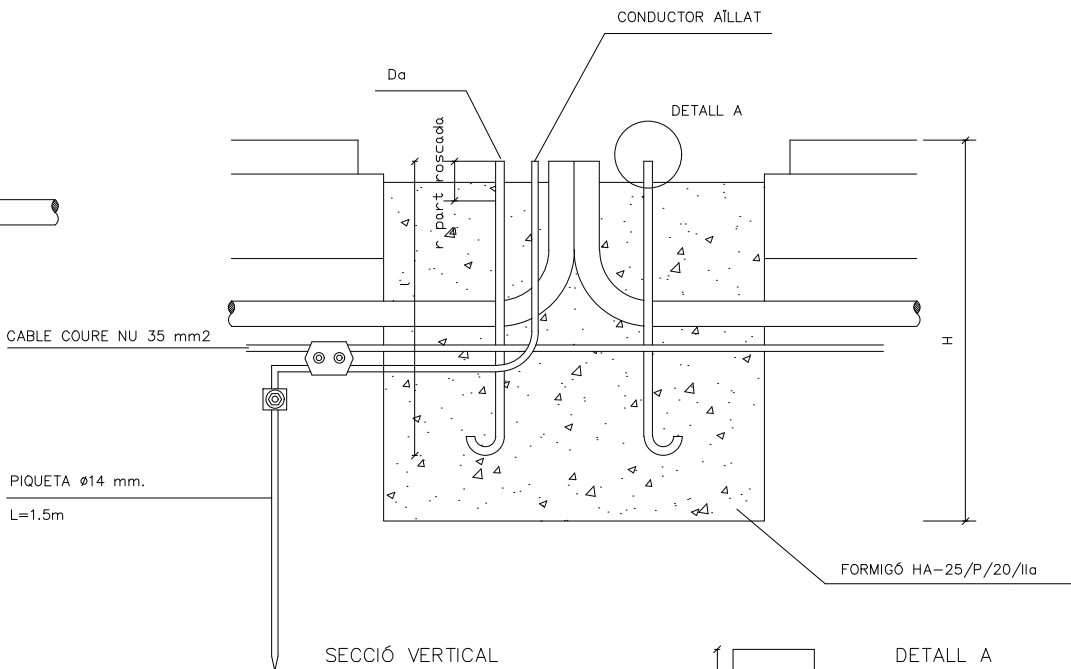


PLANTA

Projector

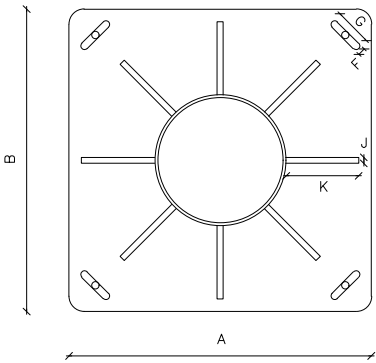
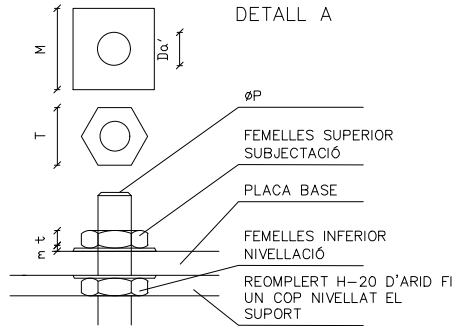
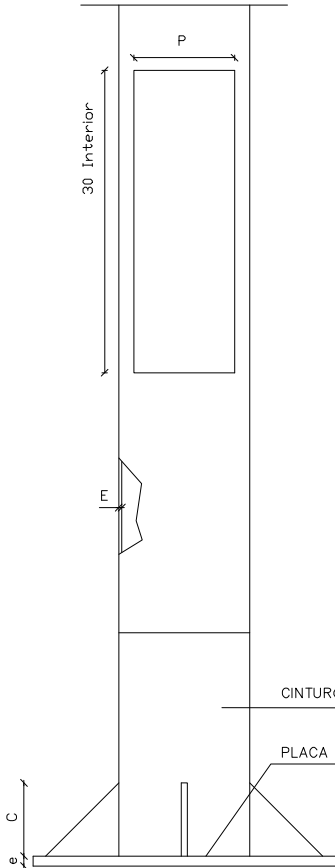


Projector Prilux Egea Play Ref.199131 o similar, de P(led)=24W, P(lum)=30W ( I=700mA; fluxled tJ25=4.084lm; fluxled=3.930lm; fluxlum=3.519lm; Eficiència=117lm/W; 3.000K; 12 LEDs).



Columna

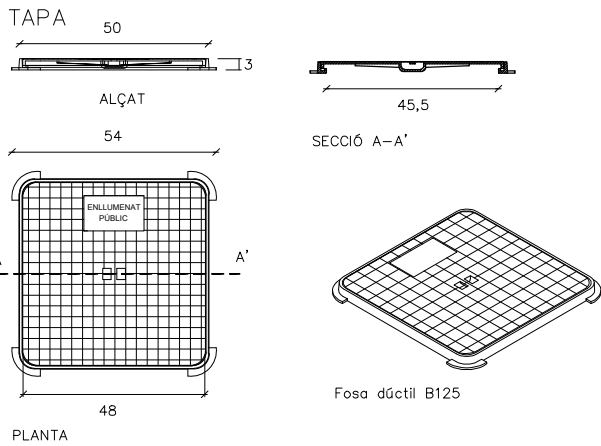
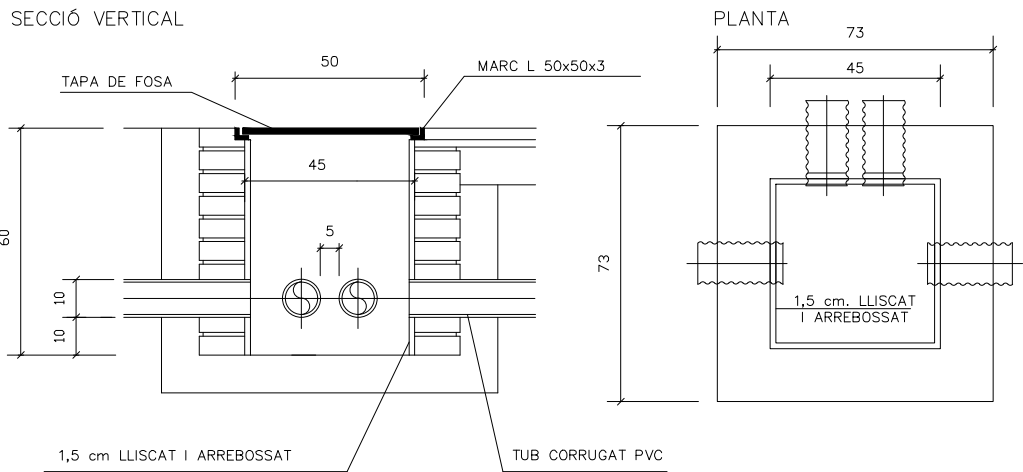
ESCALA 1/10  
COTES EN CM



PLACA BASE

Pericó 45x45x60 CM.

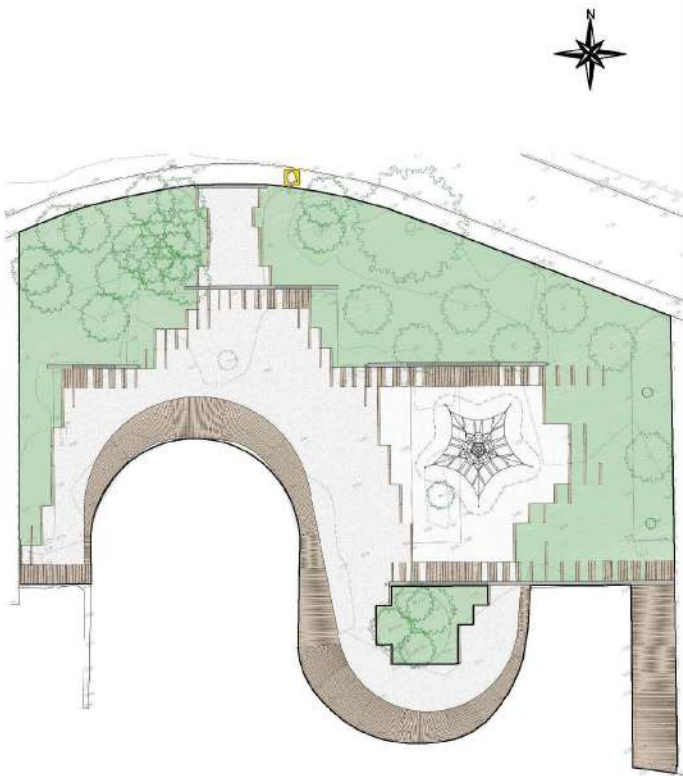
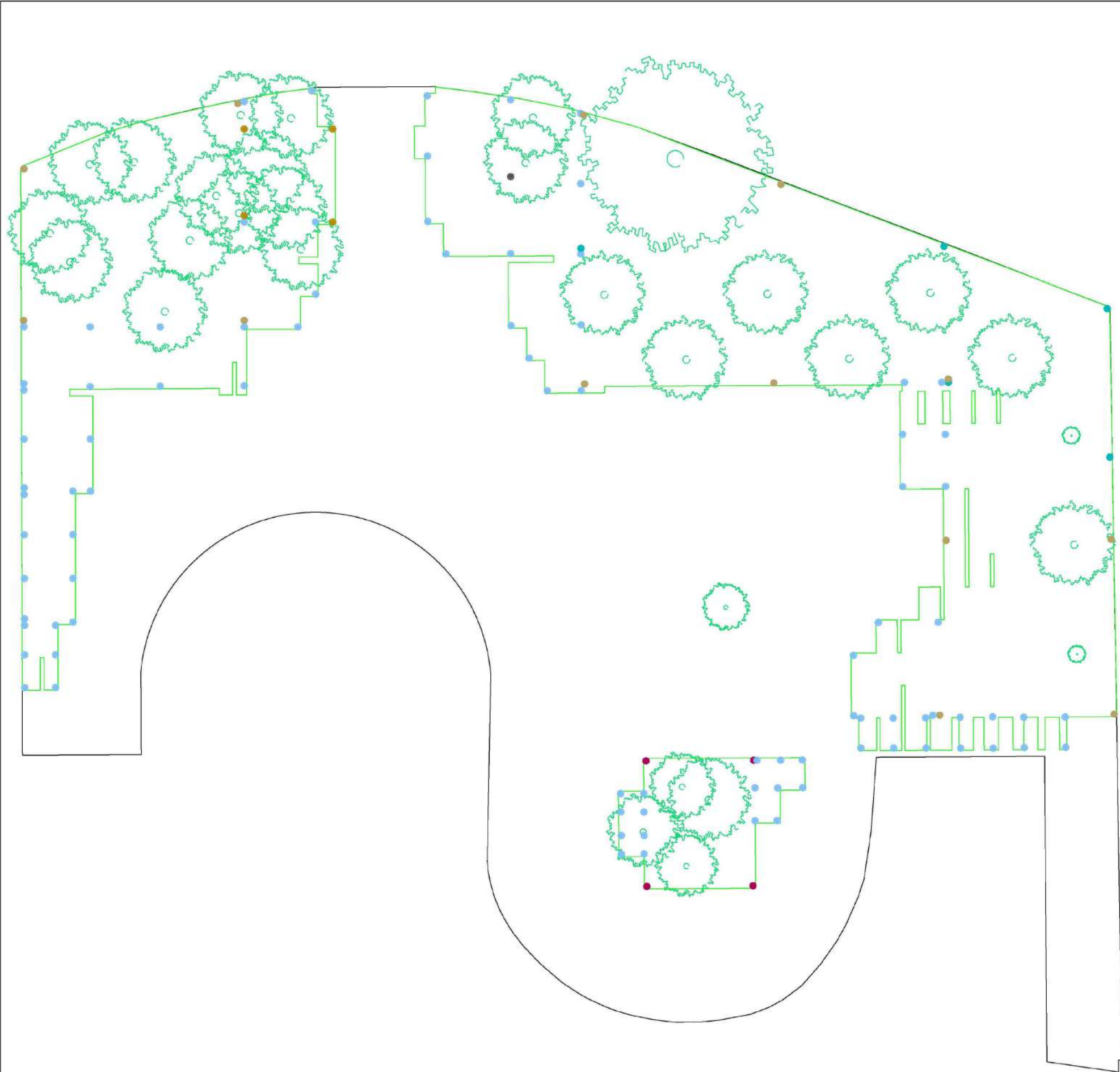
ESCALA 1/20  
COTES EN CM



COS				PLACA BASE				PORTA		CARTABONS		PERNS		FONAMENTACIÓ		FEMELLES		VOLANDERES	
Alçaria (m)	Dd	Coniçitat (tant per mil)	E	A	B	e	F x G	M	Núm	C x K x J	Núm	Da x l	L x L x H (m)	T	t	M	m	Da	
COLUMNA	6	60	12.5+/-0.01	3	300	215	6	22X35	125	4	100x80x8	4	18x600	0.6x0.6x1.00	27	15	60	4	M18
	7	76	12.5+/-0.02	3	400	285	8	32X45	125	4	100x90x8	4	27x800	0.6x0.6x1.00	36	19	60	5	M24
	8	76	12.5+/-0.03	3	400	285	8	32X46	125	8	100x90x8	4	27x800	0.8x0.8x1.00	36	19	60	5	M24
	9	76	12.5+/-0.04	4	400	285	8	32X47	128	8	100x100x8	4	27x800	0.8x0.8x1.00	36	19	60	5	M24
	10	76	12.5+/-0.05	4	400	285	10	32X48	128	8	100x100x8	4	27x1000	0.8x0.8x1.5	41	22	60	8	M27
	11	76	12.5+/-0.06	4	400	285	10	32X49	128	8	100x100x8	4	27x1000	0.9x0.9x1.5	41	22	60	8	M27
	12	76	12.5+/-0.07	4	400	285	10	32X50	128	8	100x100x8	4	27x1000	0.9x0.9x1.5	41	22	60	8	M27

\*Dimensions en mm excepte (m) en metres





**PROJECTE DE REG DE LA ZONA VERDA SITUADA ENTRE  
EL CARRER DEL RIU RIUDAURA I EL CANAL GRAN A SANTA MARGARIDA**

Proposta general  
Distribució emissors

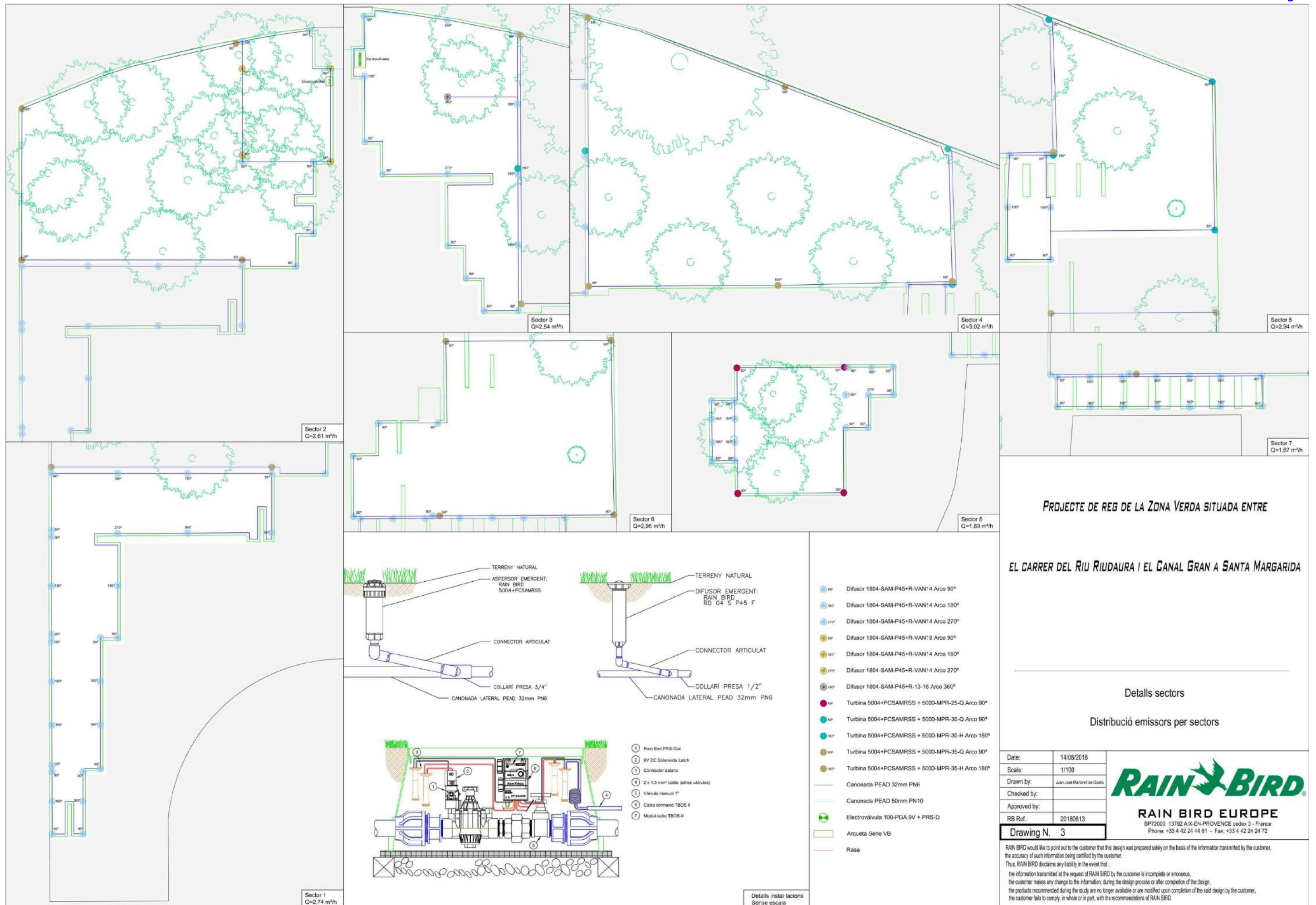
Date:	14/08/2018
Scale:	1/125
Drawn by:	Juan: José Martínez de Cossío
Checked by:	
Approved by:	
RB Ref.:	20180813
Drawing N.	1

**RAIN BIRD**

**RAIN BIRD EUROPE**  
BP72000 13782 AIX-EN-PROVENCE cedex 3 - France  
Phone: +33 4 42 24 44 61 - Fax: +33 4 42 24 24 72

RAIN BIRD would like to point out to the customer that this design was prepared solely on the basis of the information transmitted by the customer, the accuracy of such information being certified by the customer.  
Thus, RAIN BIRD disclaims any liability in the event that:  
the information transmitted at the request of RAIN BIRD by the customer is incomplete or erroneous,  
the customer makes any change to the information, during the design process or after completion of the design,  
the products recommended during the study are no longer available or are modified upon completion of the said design by the customer,  
the customer fails to comply, in whole or in part, with the recommendations of RAIN BIRD.



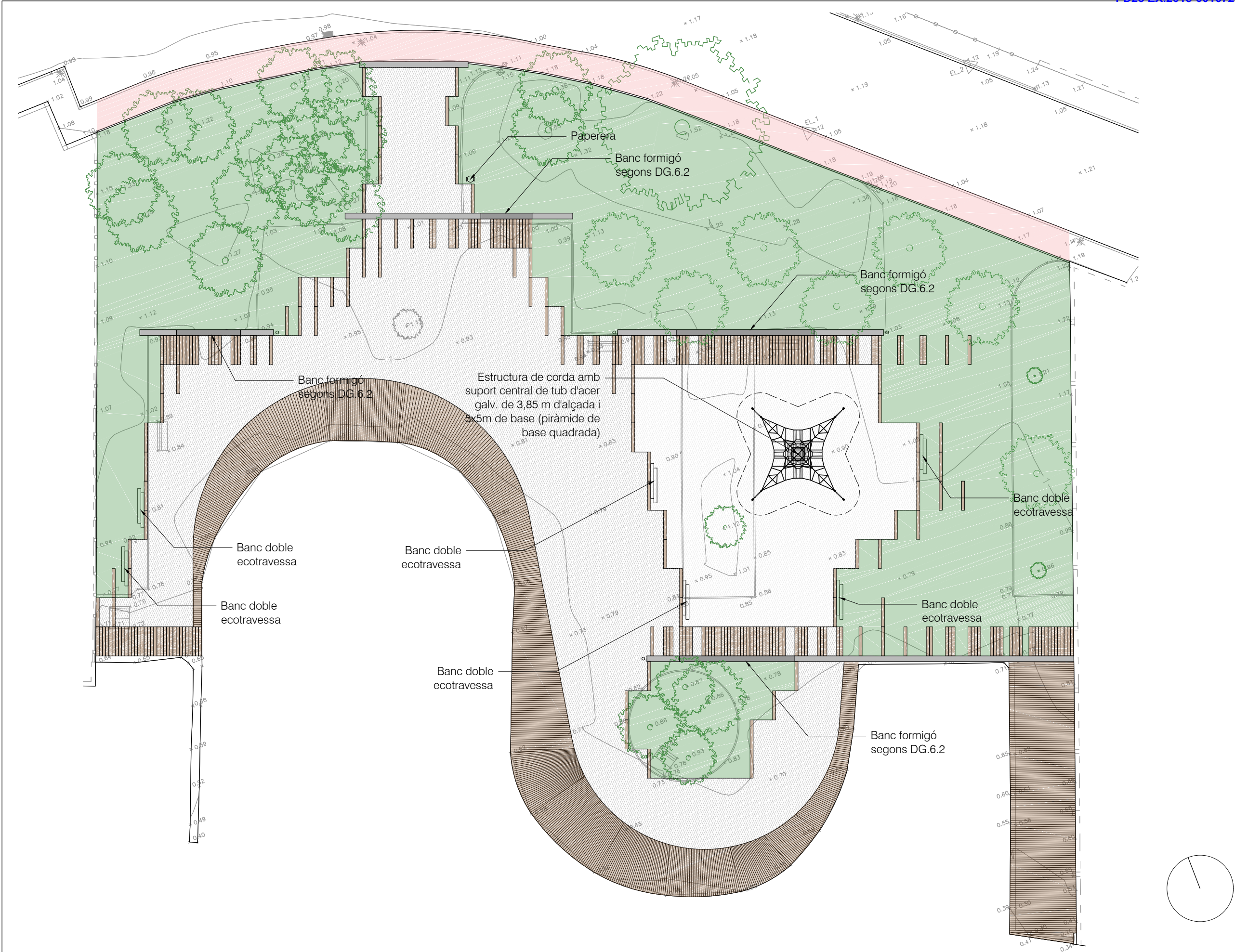


Municipi	Roses	Projecte de Millora i Modernització de la Zona Verda situada entre el carrer del Riu Riudaura i el Canal Gran a Santa Margarida (Roses)	Escala gràfica	-	Agost 2018	DG.9.1.2	Detall sectors de reg	e:1/250(A3)
Comarca	Alt Empordà							AUTOR:
Provincia	Girona	Carrer Ridaura			1805		Ajuntament de Roses	Marina Cervera Josep Mercadé



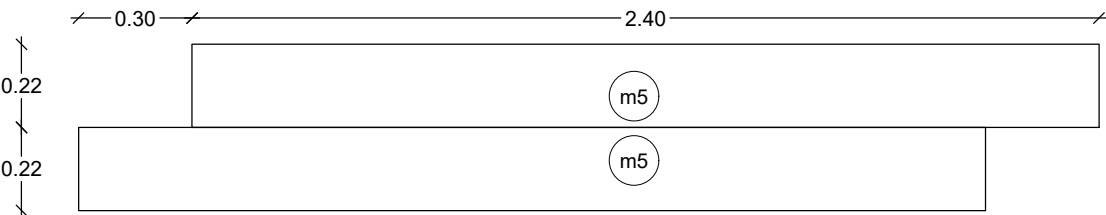
Municipi	Roses	Projecte de Millora i Modernització de la Zona Verda situada entre el carrer del Riu Riudaura i el Canal Gran a Santa Margarida (Roses)	<div>Escala gràfica e:1/250</div> <div><div>01.252.5057.501012.50m</div></div>	Agost 2018	DG.10.1	Planta d'enjardinament			e:1/250(A3)
Comarca	Alt Empordà			1805		Ajuntament de Roses	AUTOR:	Marina Cervera Josep Mercadé	
Província	Girona								Carrer Ridaura



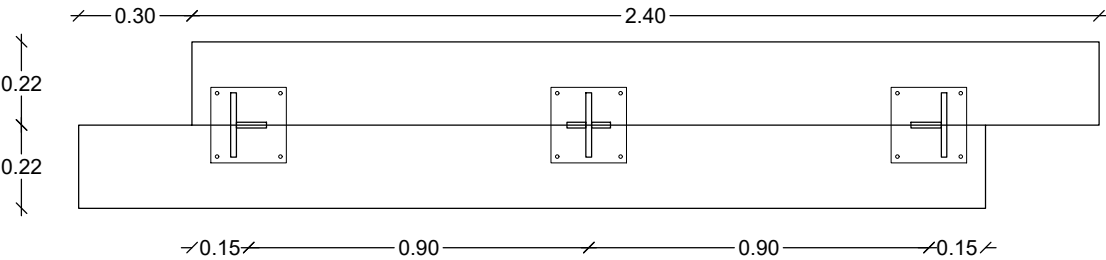




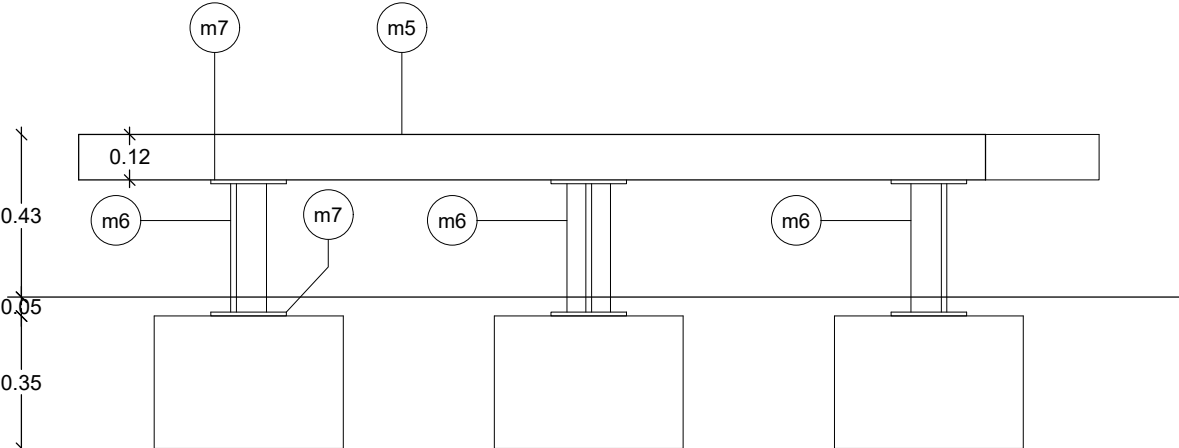
BANC DOBLE ECOTRAVESSA



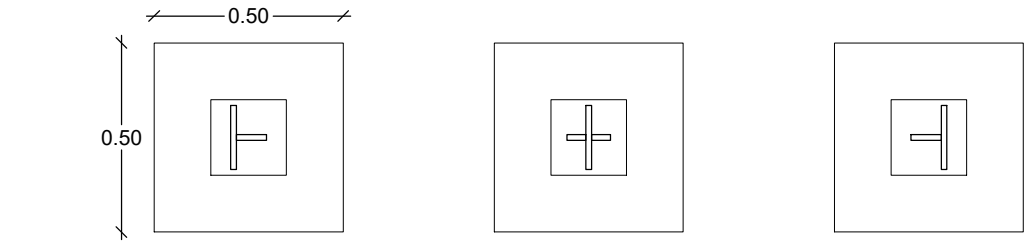
Planta



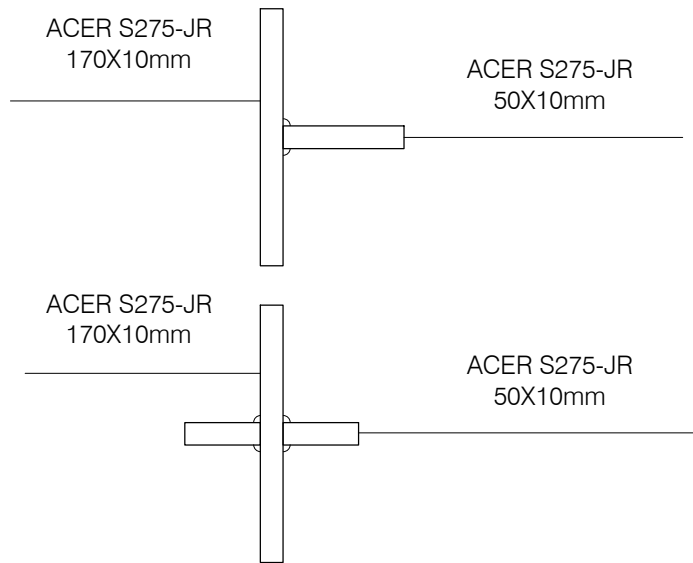
Planta sota banc d'ecotraverse



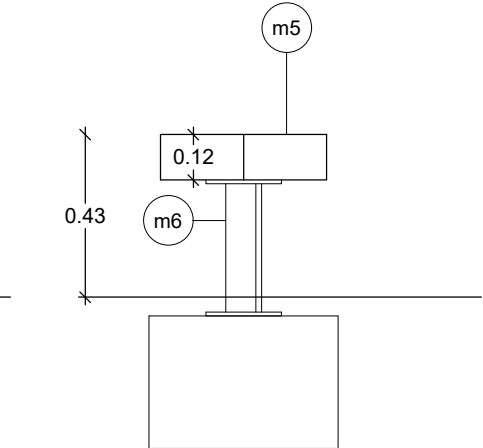
Alçat longitudinal



Fonamentació

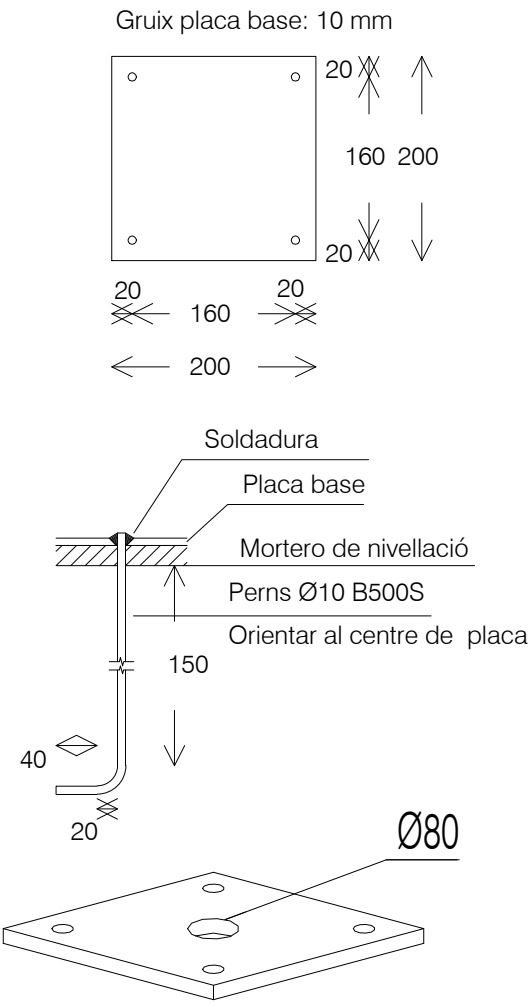


Planta pilars tipus banc



Alçat transversal

Plaques tipus base banc



Paperera Sort 2009 Metàl·lics Tordera o similar

LLEENDA:

- m5 Ecotraverse pi de 22x240x12cm, autoclau IV
- m6 Pilar en T segons detall en acer galvanitzat S-275 JR
- m7 Plaques ancoratge 200x200x10 acer galvanitzat S-275 JR amb 4 perns Ø10
- m8 Paperera BCN o similar



