

**PROJECTE DE FORMACIÓ DE VORERA AL CARRER TARRAGONA
ENTRE ELS CARRERS PEP VENTURA I DE LA MAINADA**

0. ÍNDEX

DOCUMENT NÚM. 1. MEMÒRIA I ANNEXOS

DOCUMENT NÚM. 2. PLÀNOLS

- 01.1 Situació
- 01.2 Emplaçament

- 01.3 Cadastre
- 01.4 Informació urbanística PGOU

- 02.1 Topogràfic. Estat actual
- 02.2 Planta enderrocs
- 02.3 Serveis actuals

- 03.1.1 Planta ordenació general
- 03.1.2 Planta definició geomètrica
- 03.2 Perfils

- 04.1 Secció i planta tipus

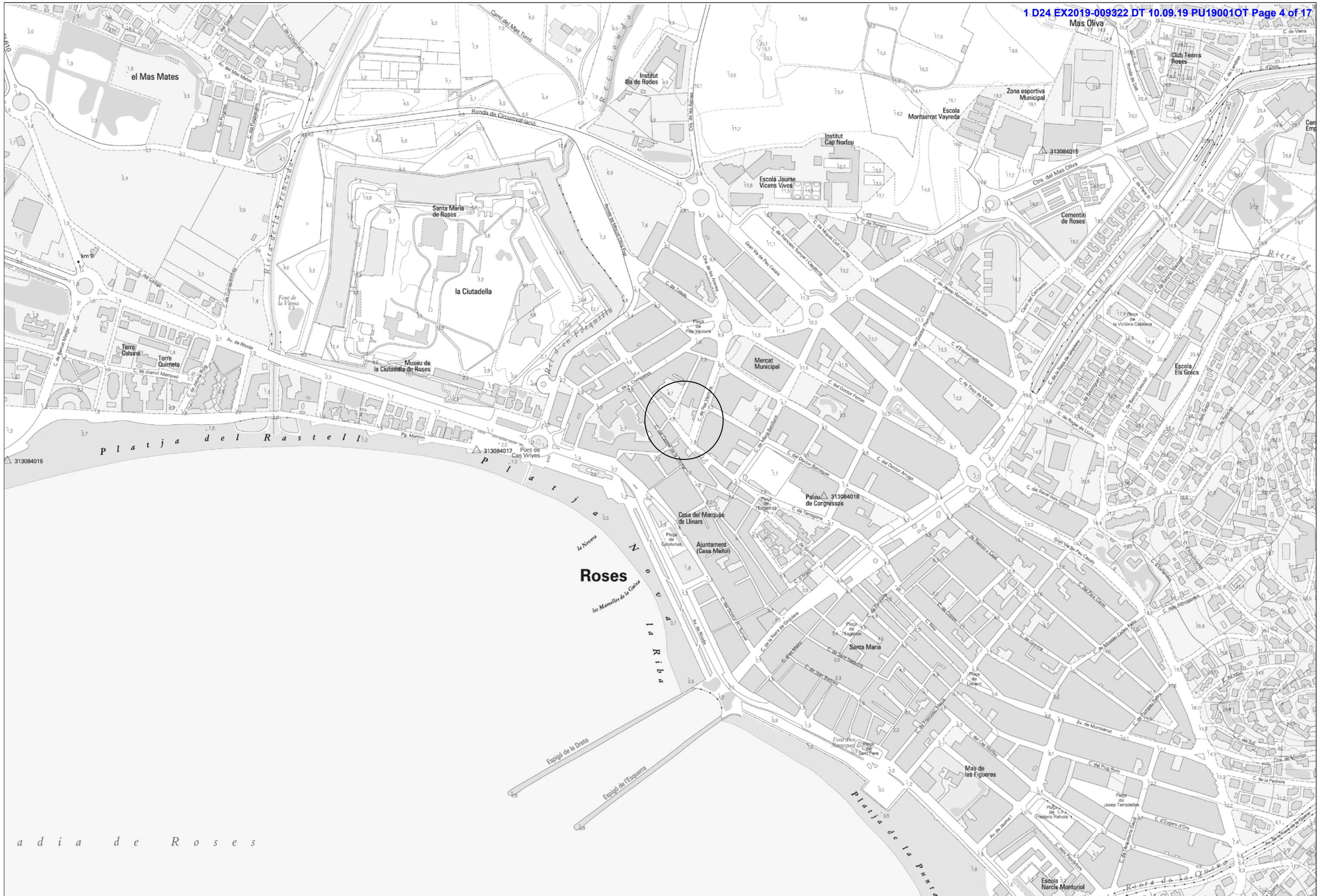
- 05.1 Proposta xarxa pluvial i reg
- 05.2 Proposta xarxa enllumenat públic

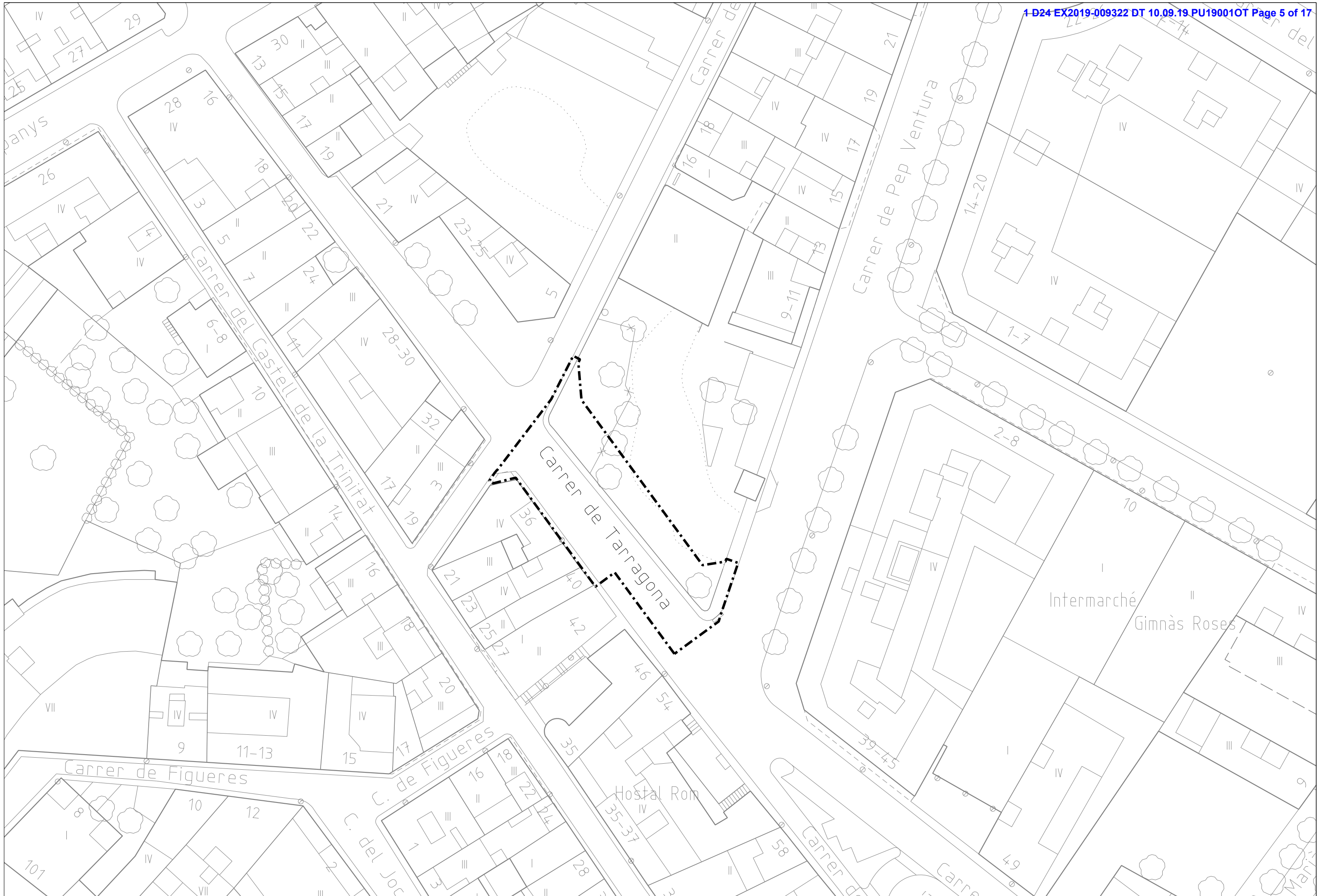
- 06.1 Detall construcció mur

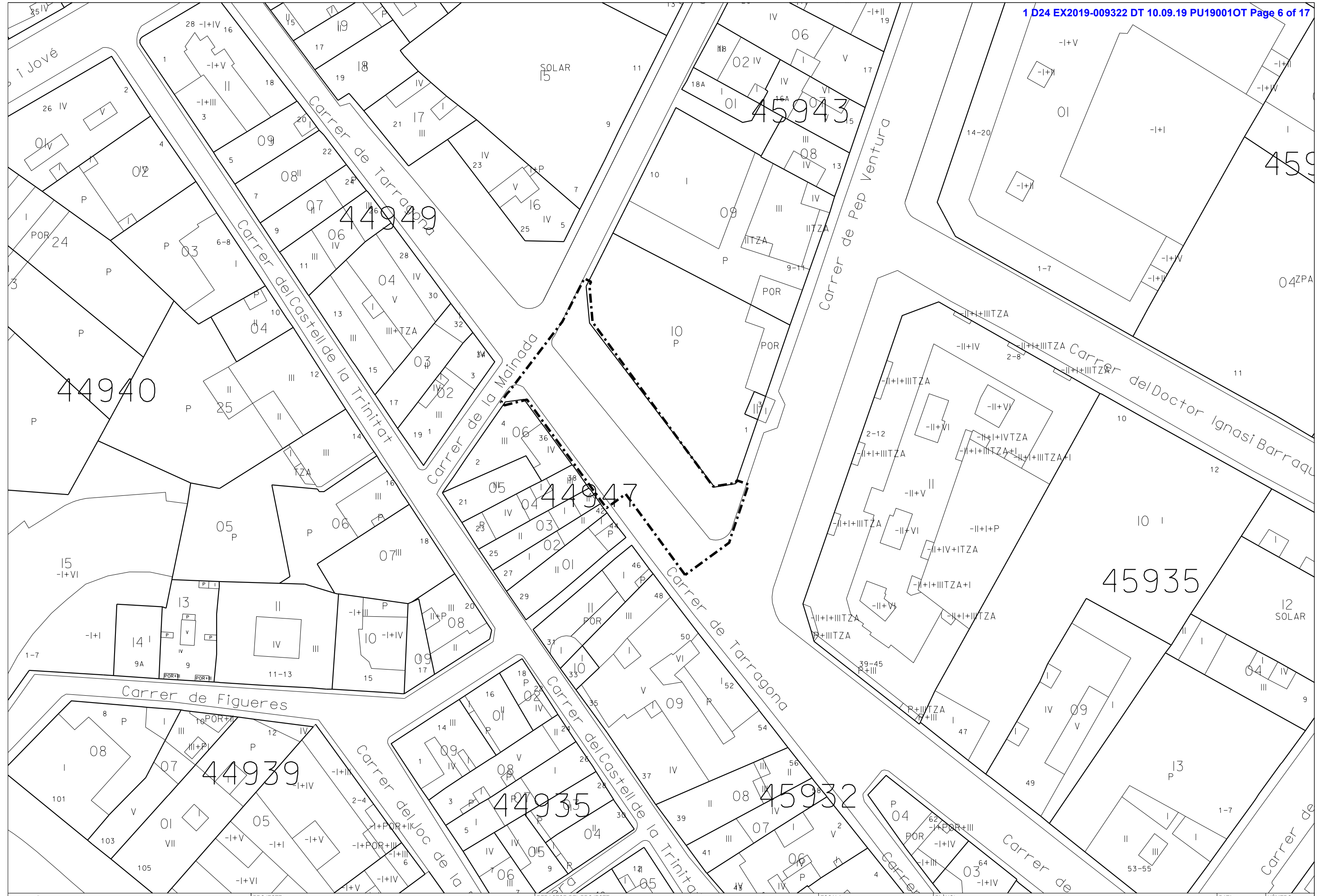
DOCUMENT NÚM. 3. PLEC DE PRESCRIPCIONS TÈCNIQUES

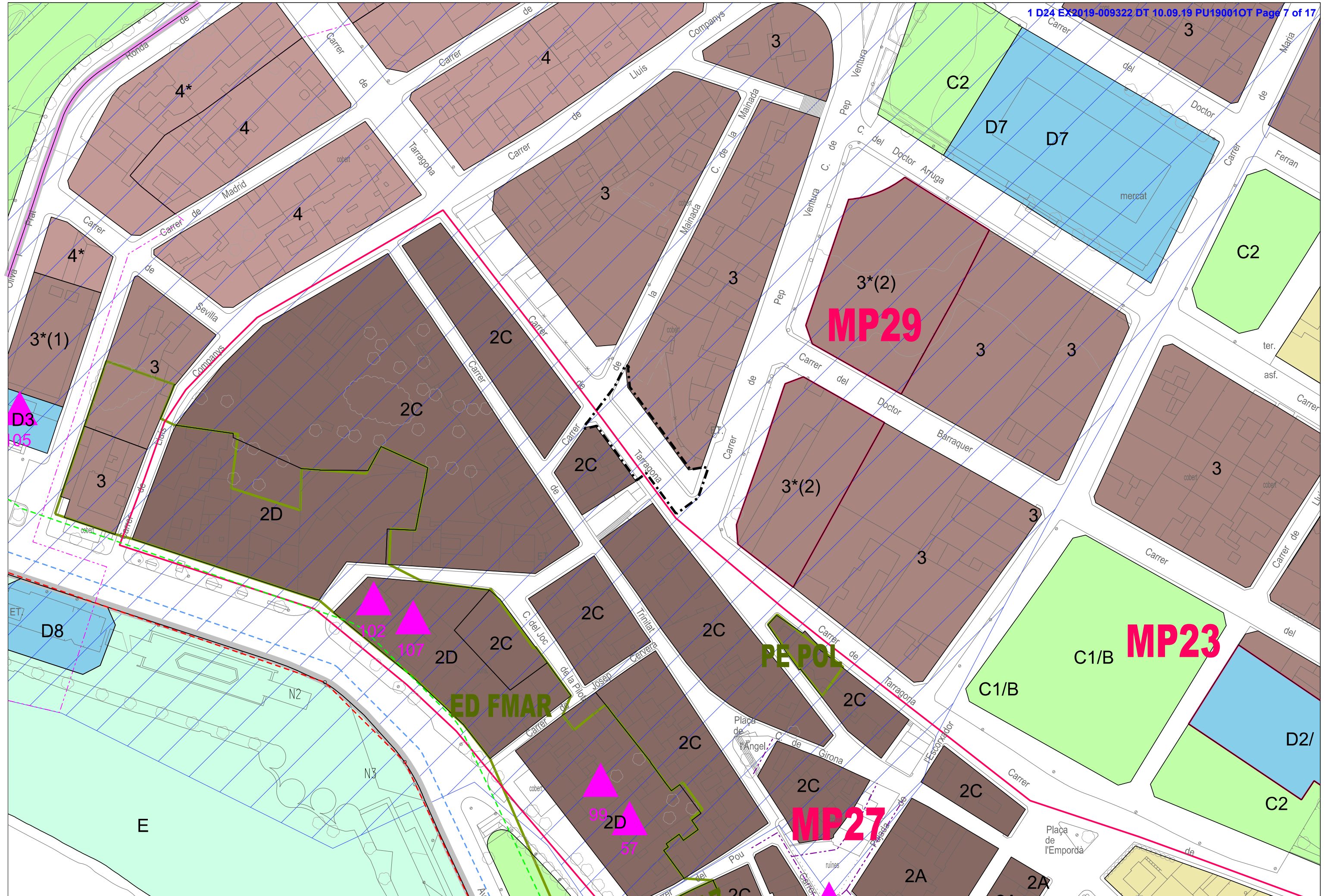
DOCUMENT NÚM. 4. PRESSUPOST

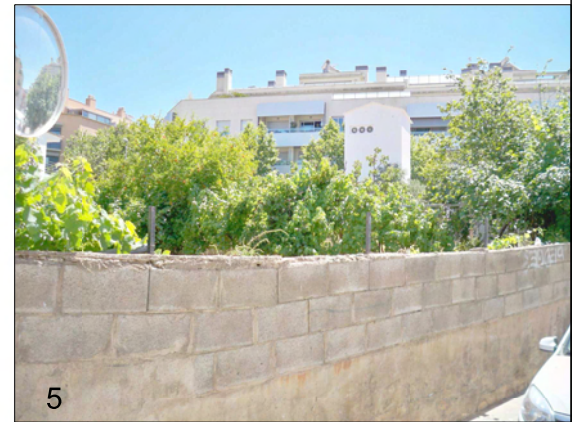
DOCUMENT NÚM. 2. PLÀNOLS

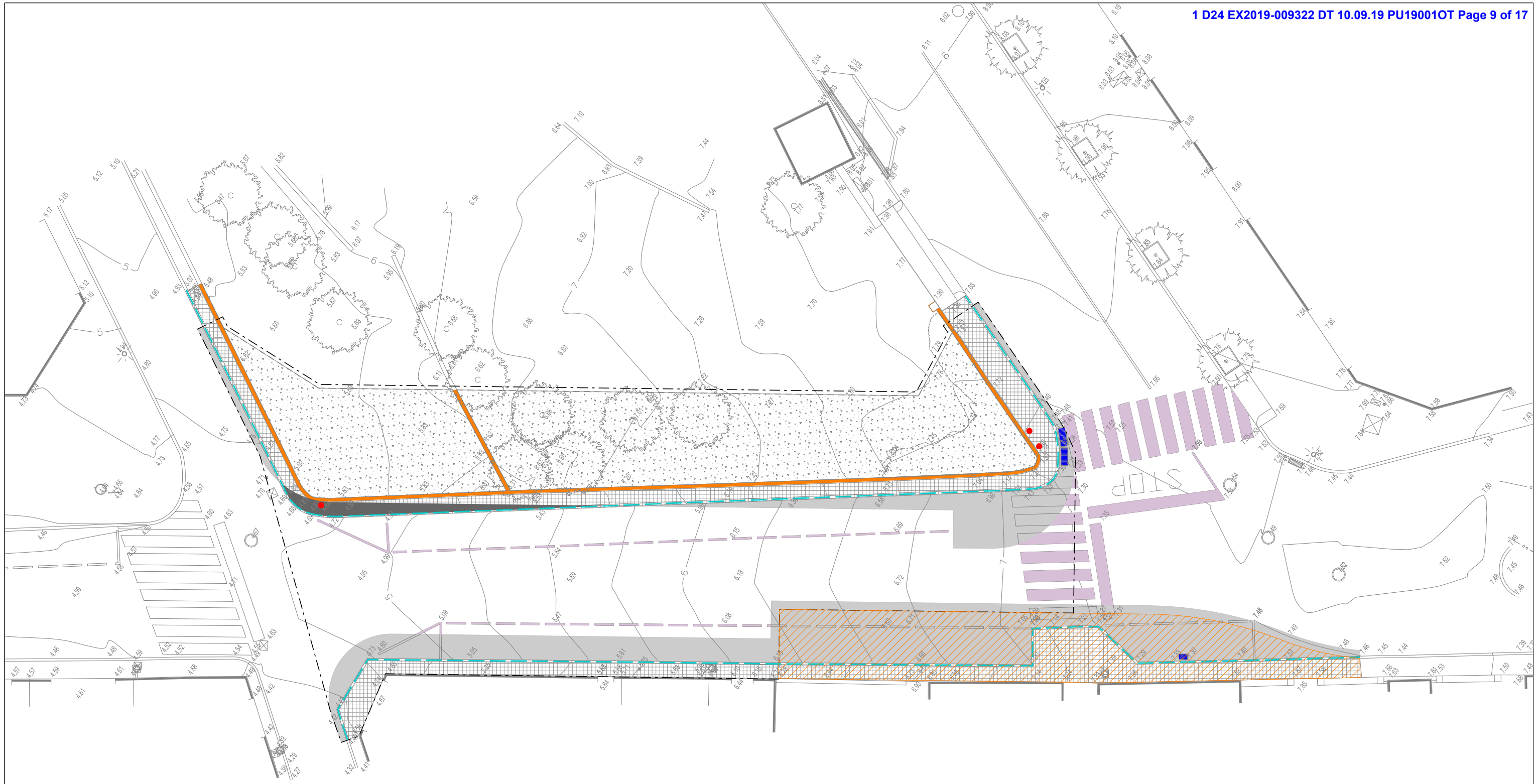




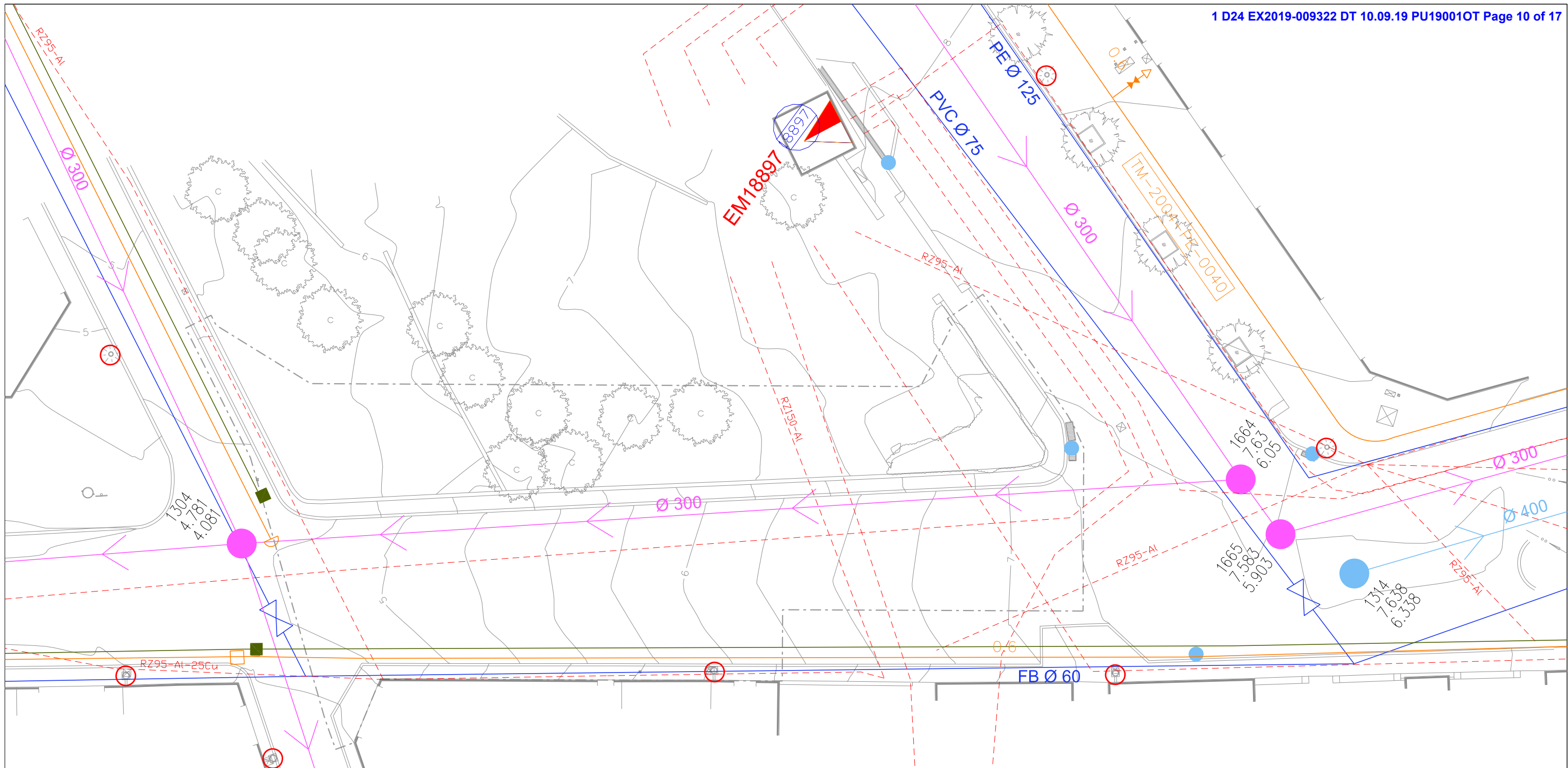




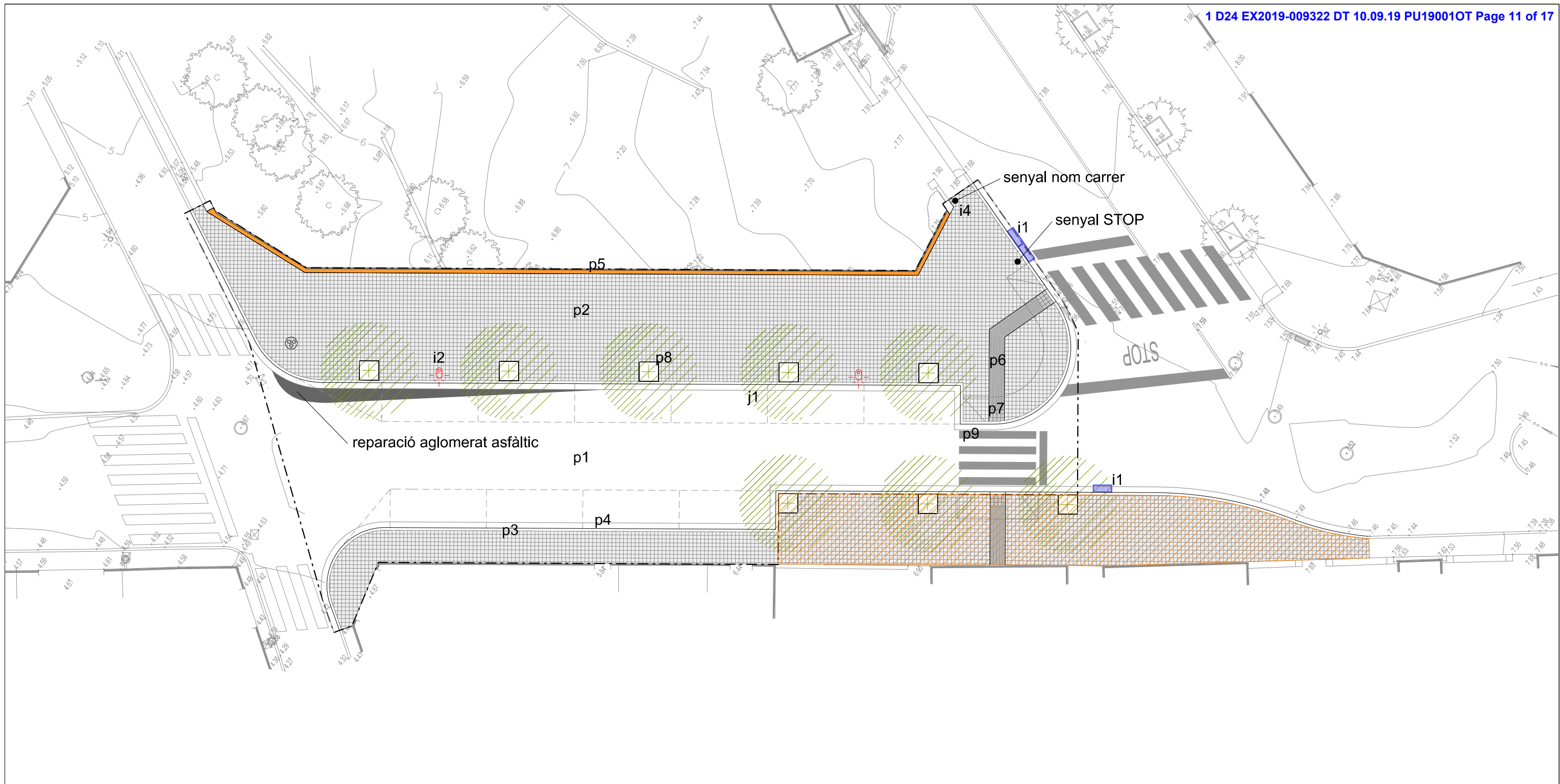




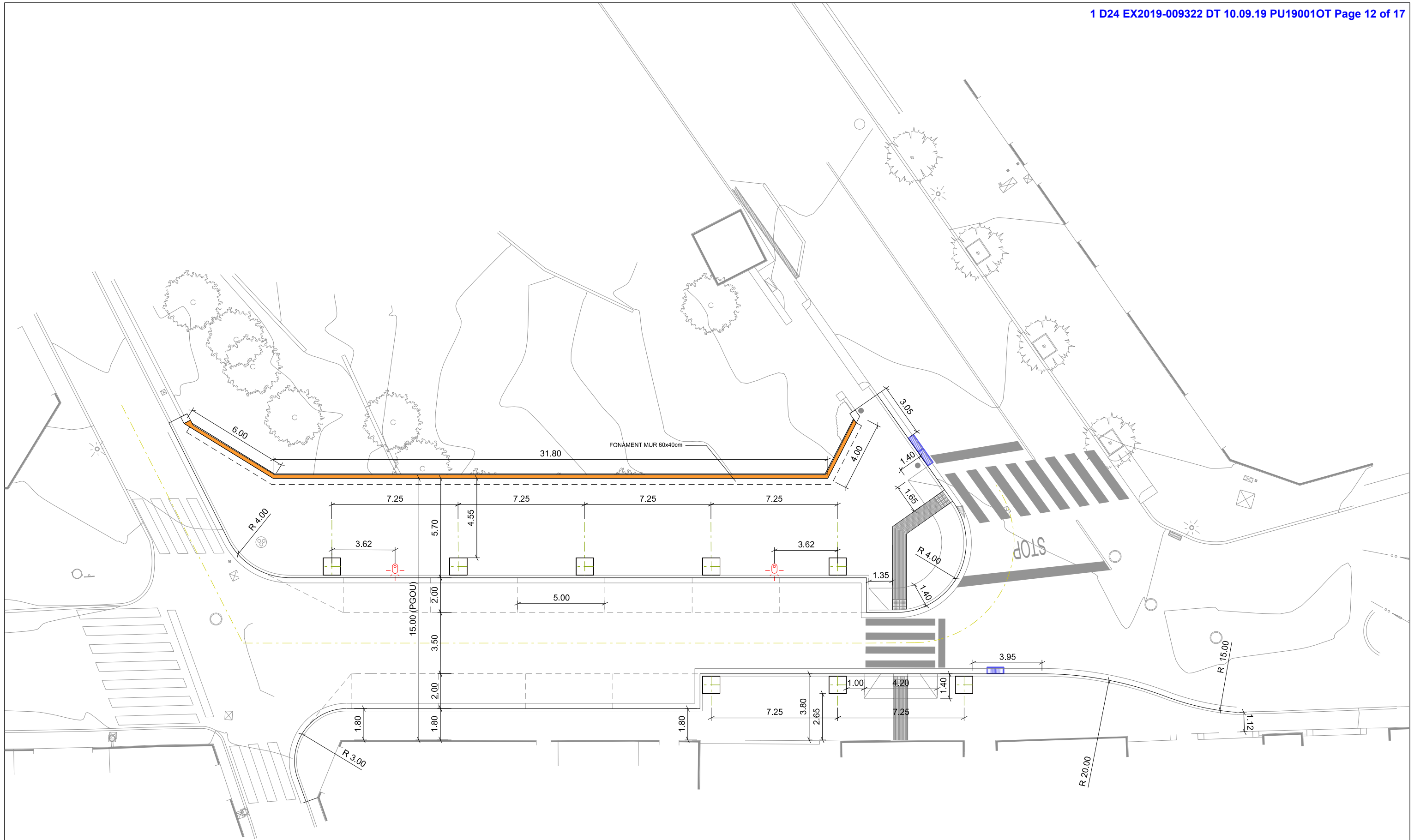
-----	LÍMIT DE PROJECTE.....605,00m2		VORERA DE PANOT.....114,00m2
	ÀMBIT QUE FORMA PART DEL PROJECTE PU18003EN		TERRES DE DESMUNT I VEGETACIÓ
	REPICAT DE PAVIMENT D'ASFALT134,00m2	-----	ESBORRAT DE PINTURA (FRESAT)
	REPARACIÓ AGLOMERAT ASFÀLTIC.....7,36m2		EMBORNAL A RETIRAR
	MUR DE BLOC65,00ml.	●	SENYALS VERTICALS A RETIRAR O DESPLAÇAR (nom carrer, STOP i mirall)
- - - - -	VORADA DE 14x 28125,00ml.		

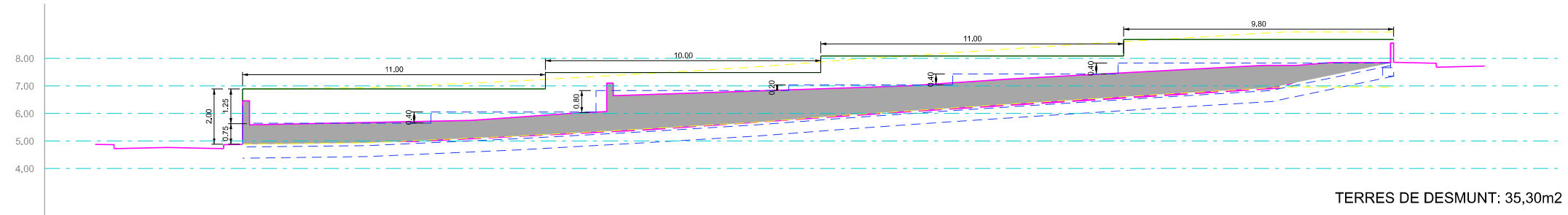


- ÀMBIT PROJECTE
- CLAVEGUERAM RESIDUAL
- CLAVEGUERAM PLUVIAL
- INSTAL·LACIÓ DE GAS
- - - ELECTRICITAT, BAIXA TENSIÓ
- INSTAL·LACIÓ AIGUA
- INSTAL·LACIÓ TELECOMUNICACIONS
- ENLLUMENAT

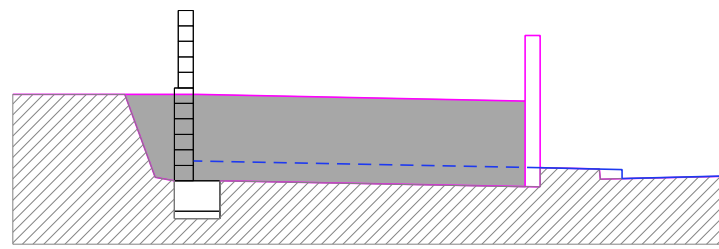


---	LÍMIT DE PROJECTE	■	p9 PINTURA PER A ASFALT
▨	ÀMBIT QUE FORMA PART DEL PROJECTE PU18003EN	●	j1 ARBRE TIPUS TILIA TOMENTOSA ("til·ler"), PERIMETRE 25-30cm
▧	p1 AGLOMERAT ASFÀLTIC EXISTENT	■	i1 EMBORNAL AMB REIXA CÒNCAVA DE FOSA DÚCTIL
▩	p2 PAVIMENT DE PANOT DE 20x20x5cm TIPUS ESPINA DE PEIX	⦿	i2 COLUMNA CILÍNDRICA 7m D'ACER GALVANITZAT I LLUMINÀRIA LED 35w
▬	p3 VORADA DE FORMIGÓ tipus "T2" 100x15x25cm	⊙	i3 PAPERERA DE XAPA MECANITZADA DE 2mm DE 230L I TAPA D'INOX AISI304
▬	p4 RIGOLA 30x30cm color blanc	●	i4 DESPLAÇAMENT SENYALS VERTICALS EXISTENTS (nom carrer i STOP)
▬	p5 MUR DE FORMIGÓ ARMAT SEGONS DETALL		
▬	p6 PAVIMENT TÀCTIL INDICADOR DIRECCIONAL AMB PANOT RATLLAT DE 20x20cm		
▬	p7 PAVIMENT TÀCTIL INDICADOR DE BOTONS AMB PANOT DE 20x20cm		
□	p8 ESCOCELL DE 100x100cm AMB PLANXA ACER GALVANITZAT 150x10mm		

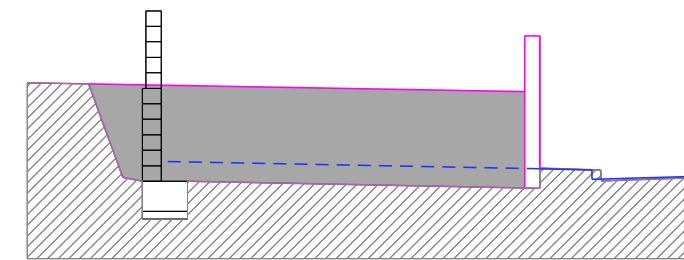




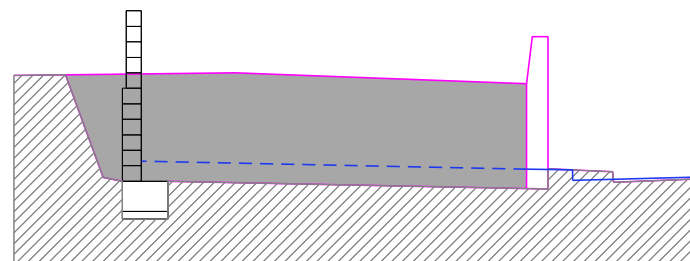
SECCIÓ 1 - 1/200



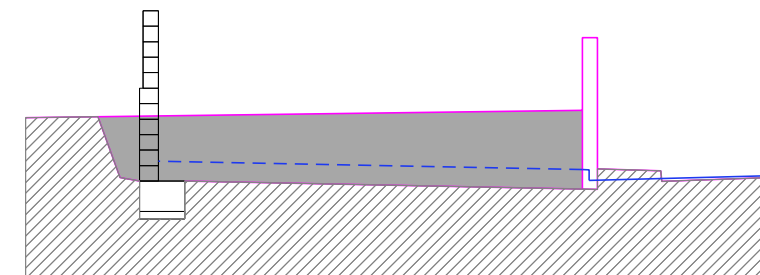
SECCIÓ 2 - 1/100



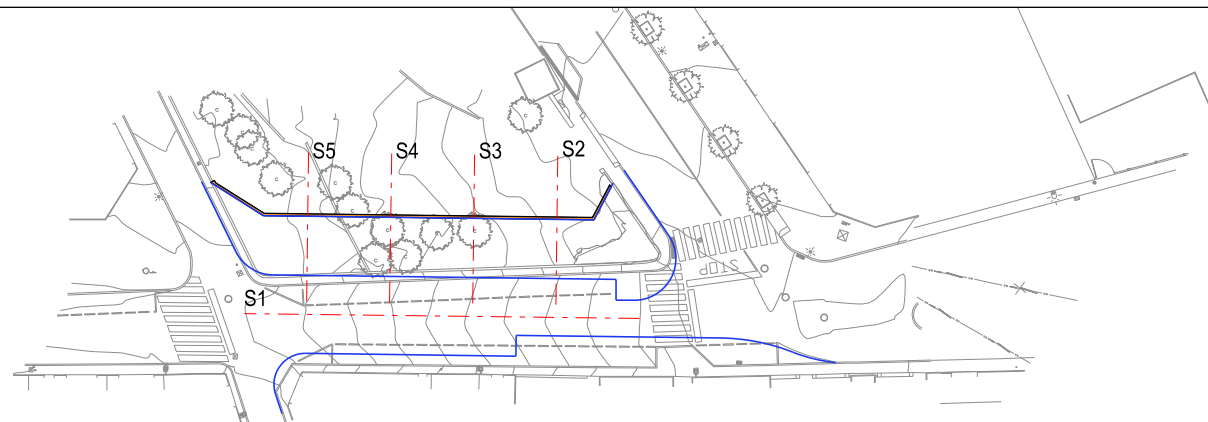
SECCIÓ 3 - 1/100



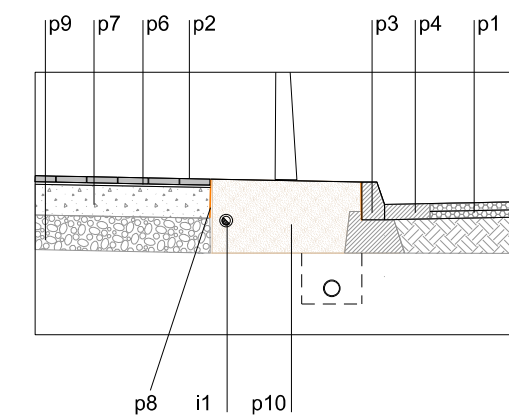
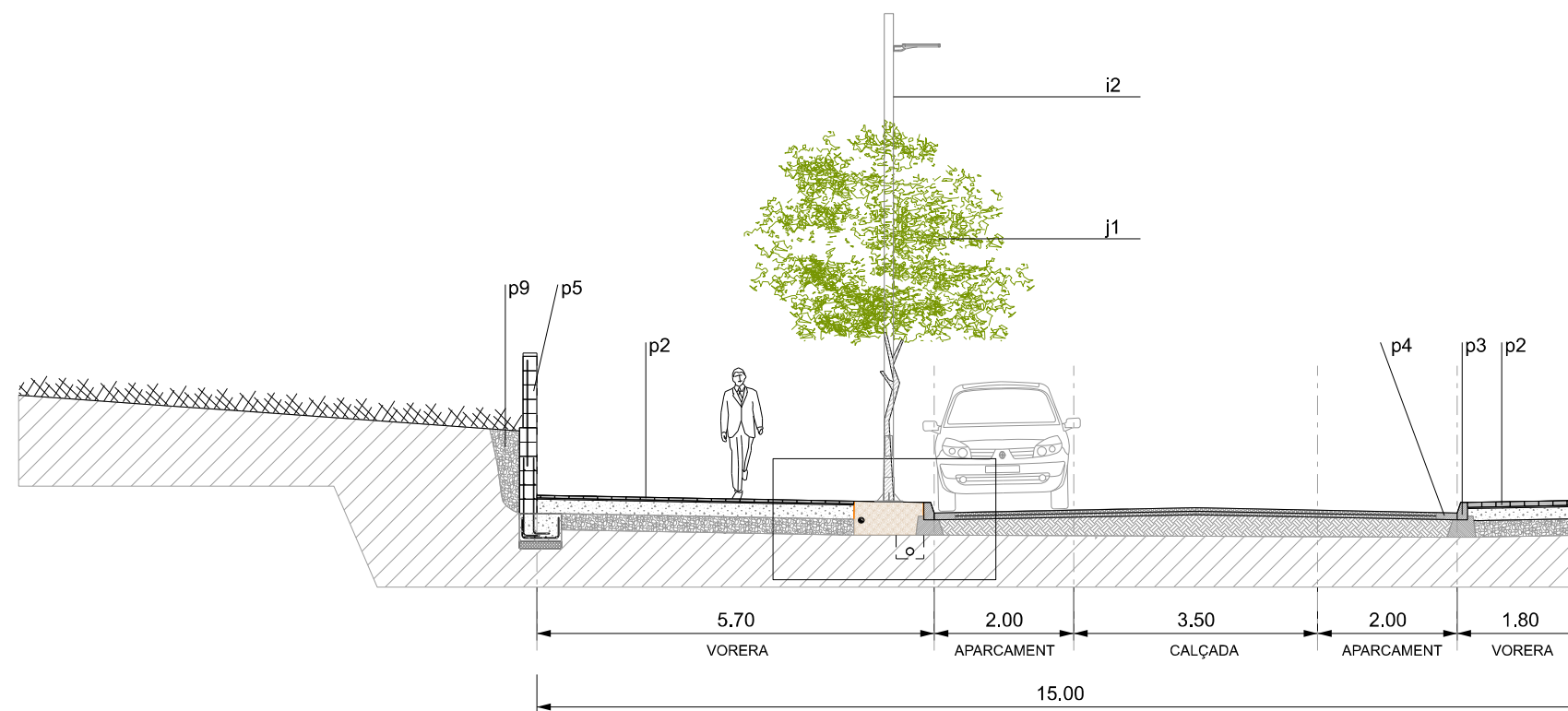
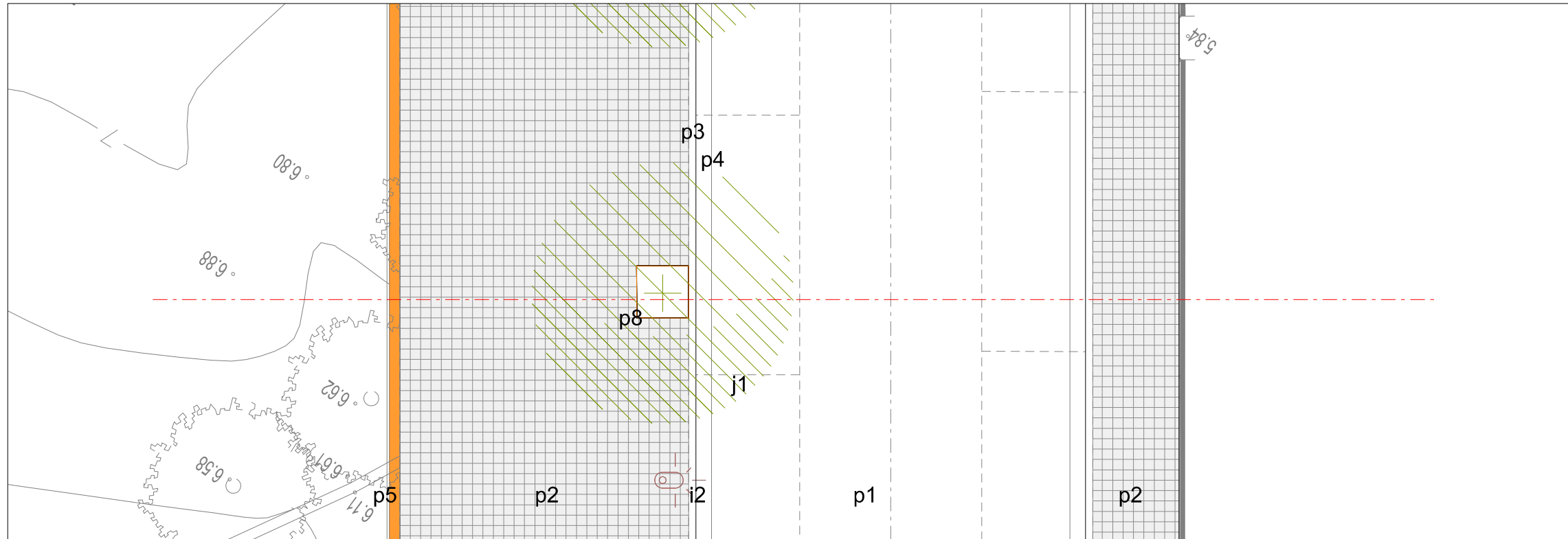
SECCIÓ 4 - 1/100



SECCIÓ 5 - 1/100



- PERFIL ACTUAL
- VORERA PROPOSADA
- TERRES DE DESMUNT



i1. Tub PEAD DN.32 distribució reg

i2. Columna acer galvanitzat, lluminària LED 35W

j1. Arbre tipus Tília Tomentosa ("til·ler"), perímetre 25-30cm

p1. Aglomerat asfàltic existent

p2. Paviment de panot 20x20x5cm tipus espina de peix

p3. Vorada de formigó tipus "T2" 100X15X25cm

p4. Rigola de 30cm. d'amplada de peces de morter de color blanc

p5. mur de blocs de formigó armat segons detall

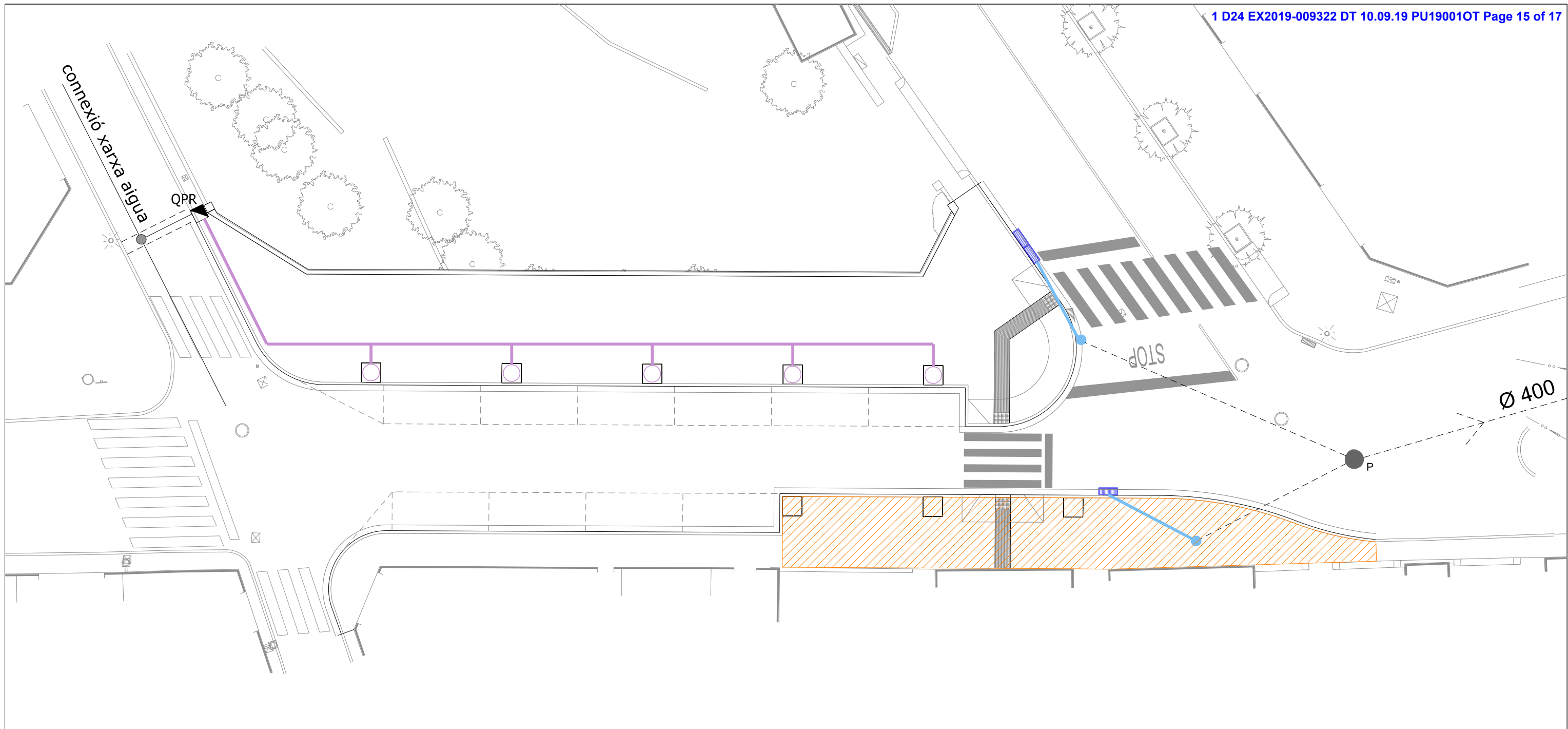
p6. morter de 2 cm de gruix

p7. Base de formigó de 15 cm. de gruix

p8. Escocell de 100x100cm amb planxa d'acer galvanitzat 150x10mm

p9. Sub base de graves compactades

p10. Terra vegetal



XARXA PLUVIAL

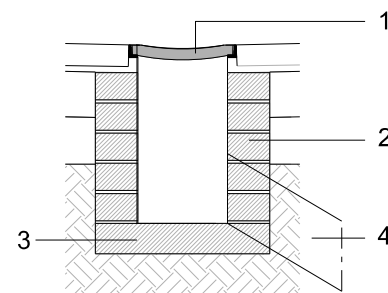
- POU DE REGISTRE EXISTENT
- XARXA PLUVIAL EXISTENT
- ESCOMESA EMBORNAL PE Ø 200mm
- EMBORNAL EXISTENT, FORMACIÓ ARQUETA CEGA
- NOU EMBORNAL

XARXA REG

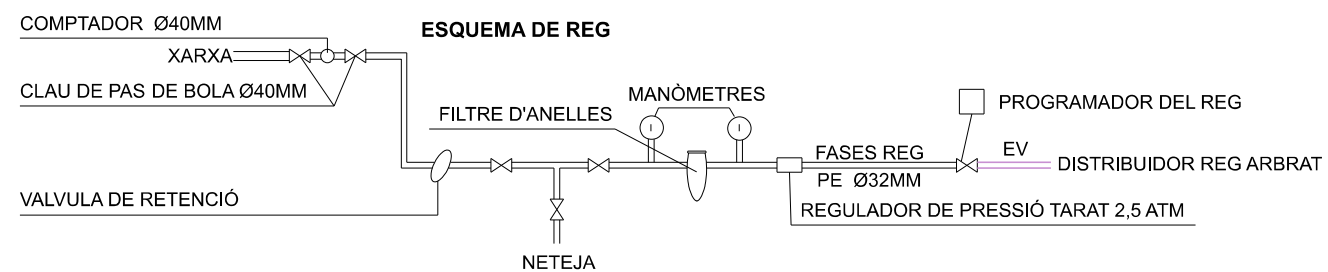
- QUADRE PROGRAMADOR DE REG
- XARXA AIGUA EXISTENT
- REG ARBRES

EMBORNAL

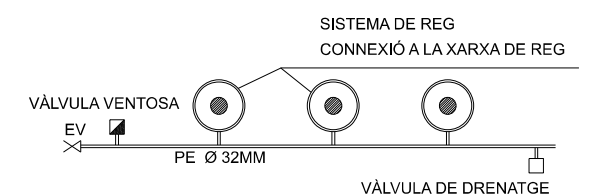
- 1 MARC I REIXA FD TIPUS CÒNCAVA MODEL B-22BD (FABREGAS)
- 2 GERO REMOLINAT CARA INTERIOR
- 3 BASE FORMIGÓ
- 4 TUB ESCOMESA PVC Ø20cm

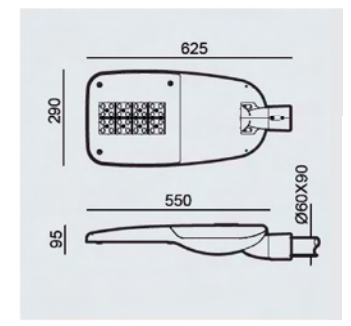
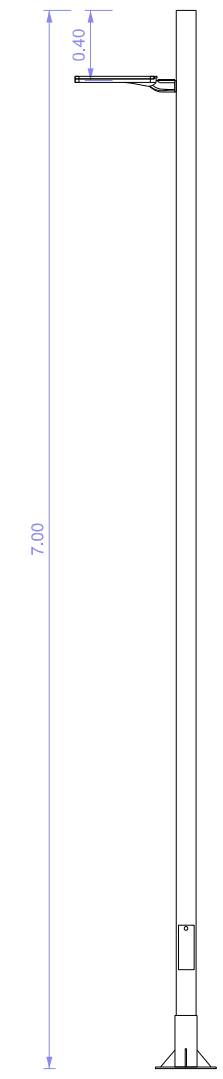
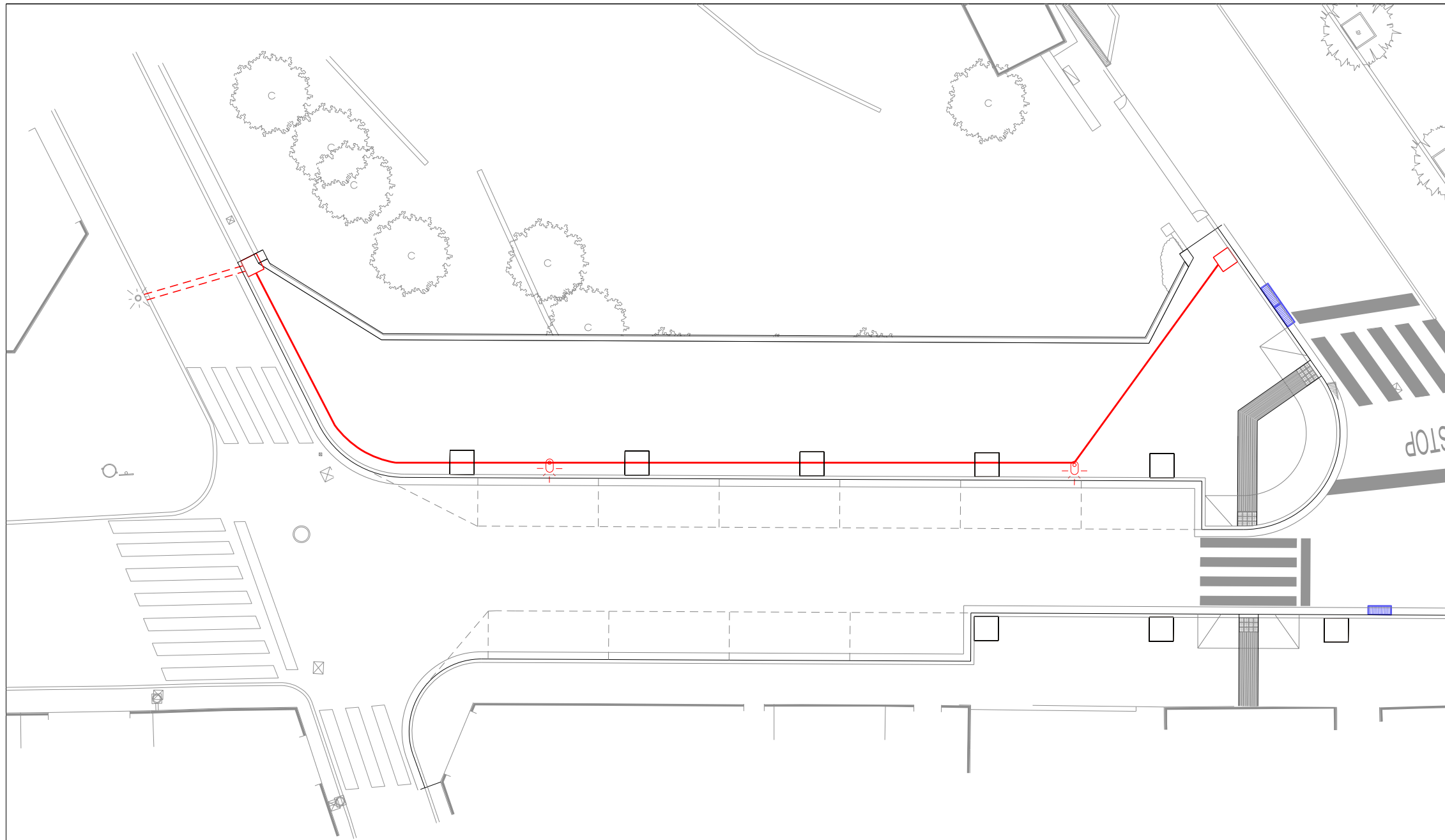


ÀMBIT QUE FORMA PART DEL PROJECTE PU18003EN



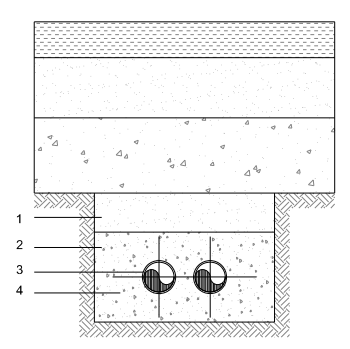
ESQUEMA FASE DEGOTEIG





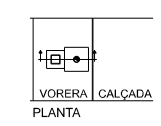
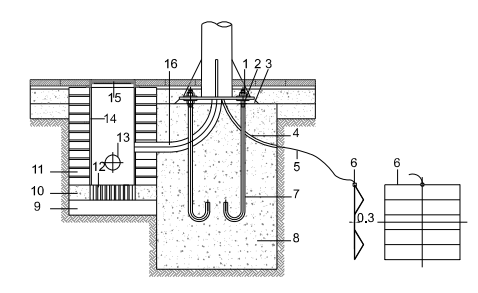
COLUMNA CILÍNDRICA MOD. ROSES DE 7M.
LLUMINÀRIA LED 35W.

DETALL COLUMNA I LLUMINÀRIA



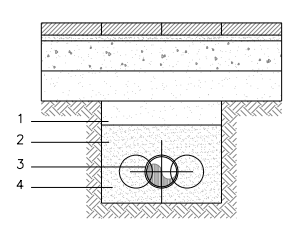
- 1 MATERIAL SELECCIONAT COMPACTAT 95% P.M.
- 2 FORMIGÓ HM-20N/mm².
- 3 TUBS P.V.C. RÍGIDS Ø110 GRAU PROTECCIÓ 7.
- 4 CABLE NU DE COURE DE 35mm².

RASA TIPUS PAS DE CABLES SOTA CALÇADA
DIE-1102



DETALL ANCORATGE COLUMNA-ARQUETA TRANSVERSAL

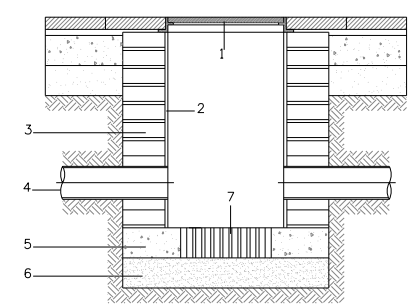
- 1 FEMELLES SUPERIORS SUBJECCIÓ.
- 2 FEMELLES INFERIORS ANIVELLAMENT.
- 3 OMLERT AMB FORMIGÓ HM-20N/mm² D'ARID FI UN COP ANIVELLAT EL SUPORT .
- 4 TUB P.V.C. CORRUGAT Ø15mm.
- 5 CABLE NU DE COURE DE 35mm².
- 6 PLACA PRESA DE TERRA.
- 7 PERN D'ACER F-111 UNE 36011.
- 8 FORMIGÓ HM-20N/mm²
- 9 SORRA.
- 10 FORMIGÓ HM-20N/mm².
- 11 PARET DE 15cm TOTXO MASSÍS DE 5cm.
- 12 GERO.
- 13 TUB P.V.C. CORRUGAT DOBLE CAPA Ø80 GRAU DE PROTECCIÓ 7.
- 14 ARREBOSSAT I LLISCAT AMB MORTER M-60/a.
- 15 CONJUNT MARC I TAPA DE FOSA TIPUS FS-300 (C-125).
- 16 TUB P.V.C. CORRUGAT DOBLE CAPA Ø80.



- 1 MATERIAL SELECCIONAT COMPACTAT 95%P.M.
- 2 SORRA.
- 3 TUBS P.V.C. Ø80 GRAU PROTECCIÓ 7.
- 4 CABLE NU DE COURE DE 35mm².

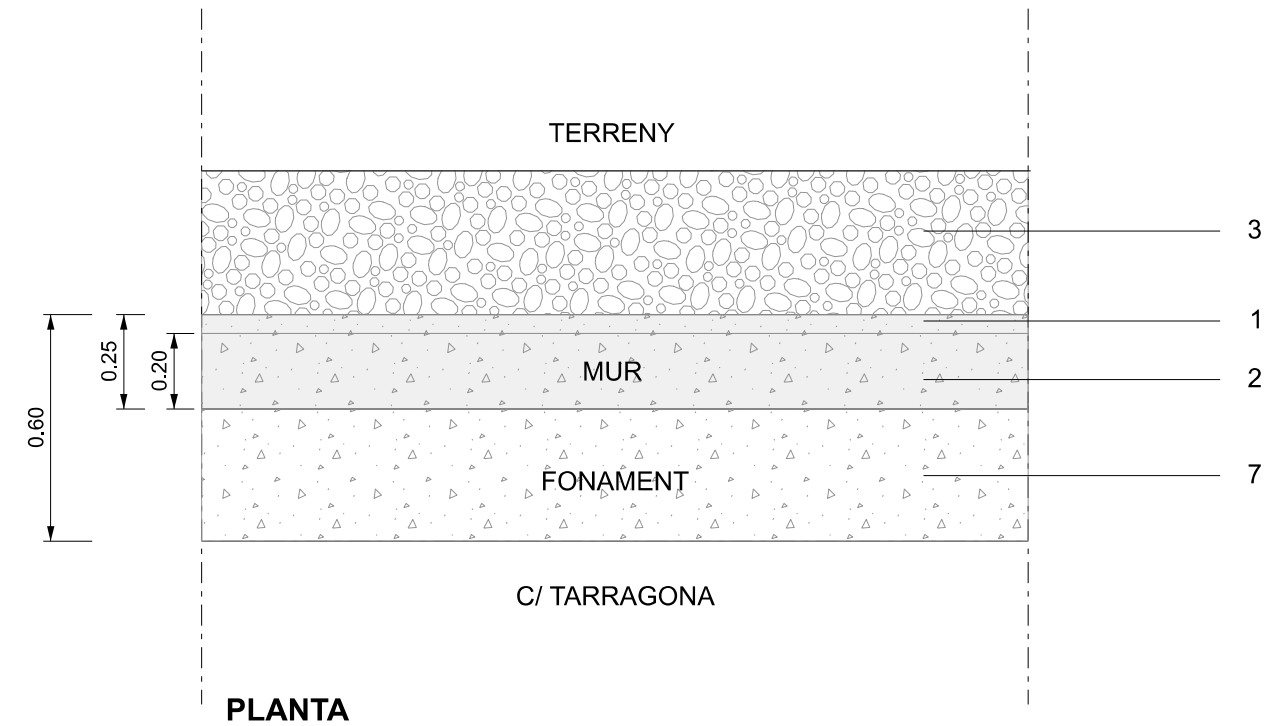
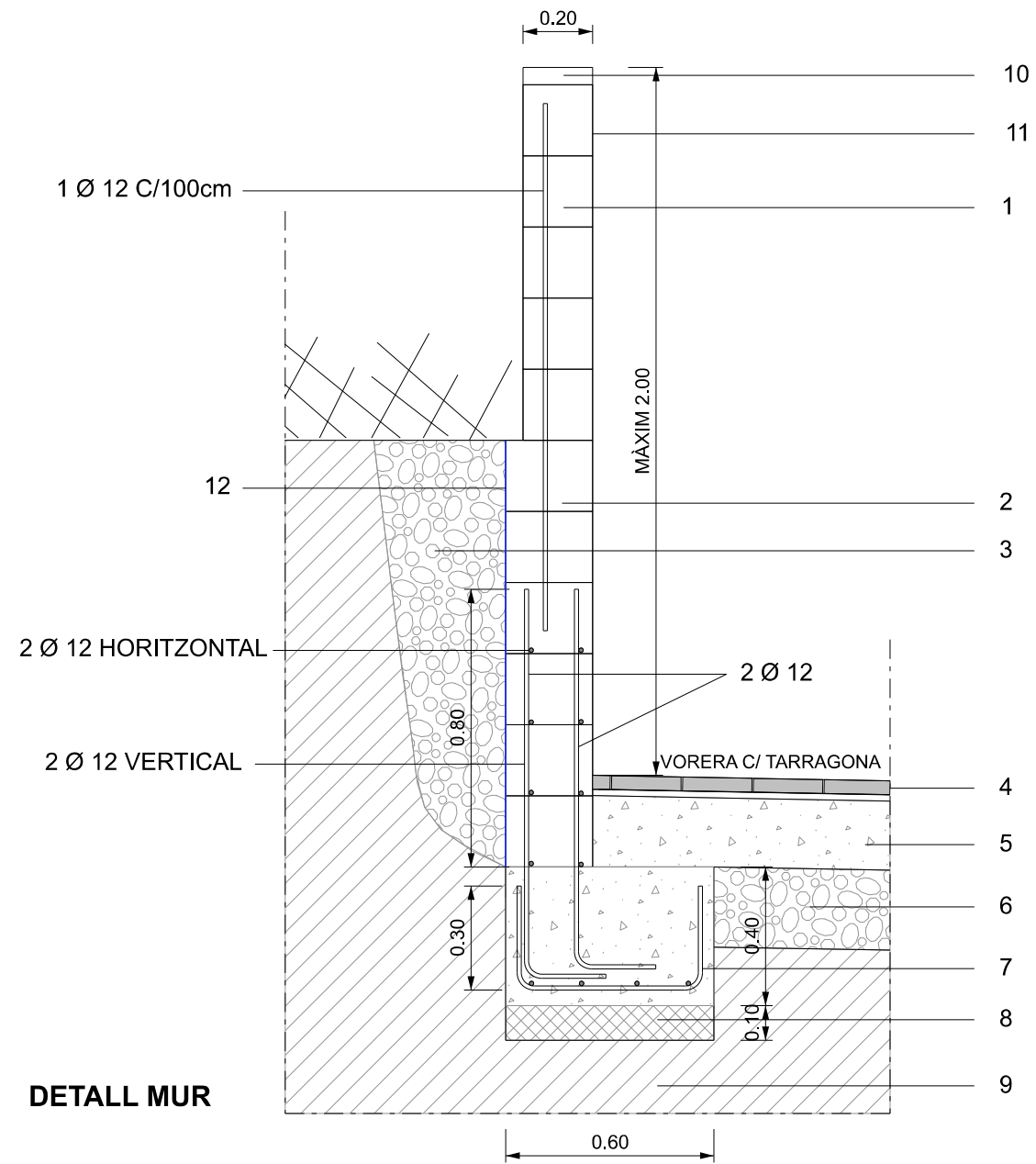
DIE-1202

- XARXA ENLLUMENAT, TUB PVC CORRUGAT D. 80
- COLUMNA CILÍNDRICA 7m MOD. ROSES, LLUMINÀRIA LED 35W
- ARQUETA 40x40



- 1 CONJUNT MARC I TAPA DE FOSA TIPUS FS-400 (C-250).
- 2 ARREBOSSAT I LLISCAT AMB MORTER M-60/a.
- 3 PARET DE 15cm TOTXO MASSÍS DE 5cm.
- 4 TUBS DE P.V.C. RÍGIDS Ø110 GRAU DE PROTECCIÓ 7.
- 5 FORMIGÓ HM-20N/mm².
- 6 SORRA.
- 7 GERO.

PERICÓ REGISTRE INSTAL·LACIONS
DIE-2002



- | | |
|---|---|
| 1- BLOC DE FORMIGÓ 20x20cm LLEUGERAMENT ARMAT | 7- FONAMENT 60x40cm, engraellat #20x20 Ø12 |
| 2- BLOC DE FORMIGÓ 25x20cm ARMAT | 8- FORMIGÓ DE NETEJA, 10cm |
| 3- REPLÈ DE TERRES COMPACTADES | 9- TERRENY NATURAL |
| 4- PANOT 20x20cm (espina de peix) | 10- CORONACIÓ MUR, PEÇA 20cm |
| 5- BASE DE FORMIGÓ | 11- ACABAT MUR, REMOLINAT I PINTAT |
| 6- SUB BASE COMPACTADA | 12- IMPERMEABILITZACIÓ AMB PINTURA BITUMINOSA |