

PROJECTE DE LA MODIFICACIÓ DE LA INSTAL·LACIÓ DE CLIMATITZACIÓ DE LA CASA CAMBÓ I EDIFICI ANNEX

PETICIONARI: AJUNTAMENT DE ROSES



Octubre 2013

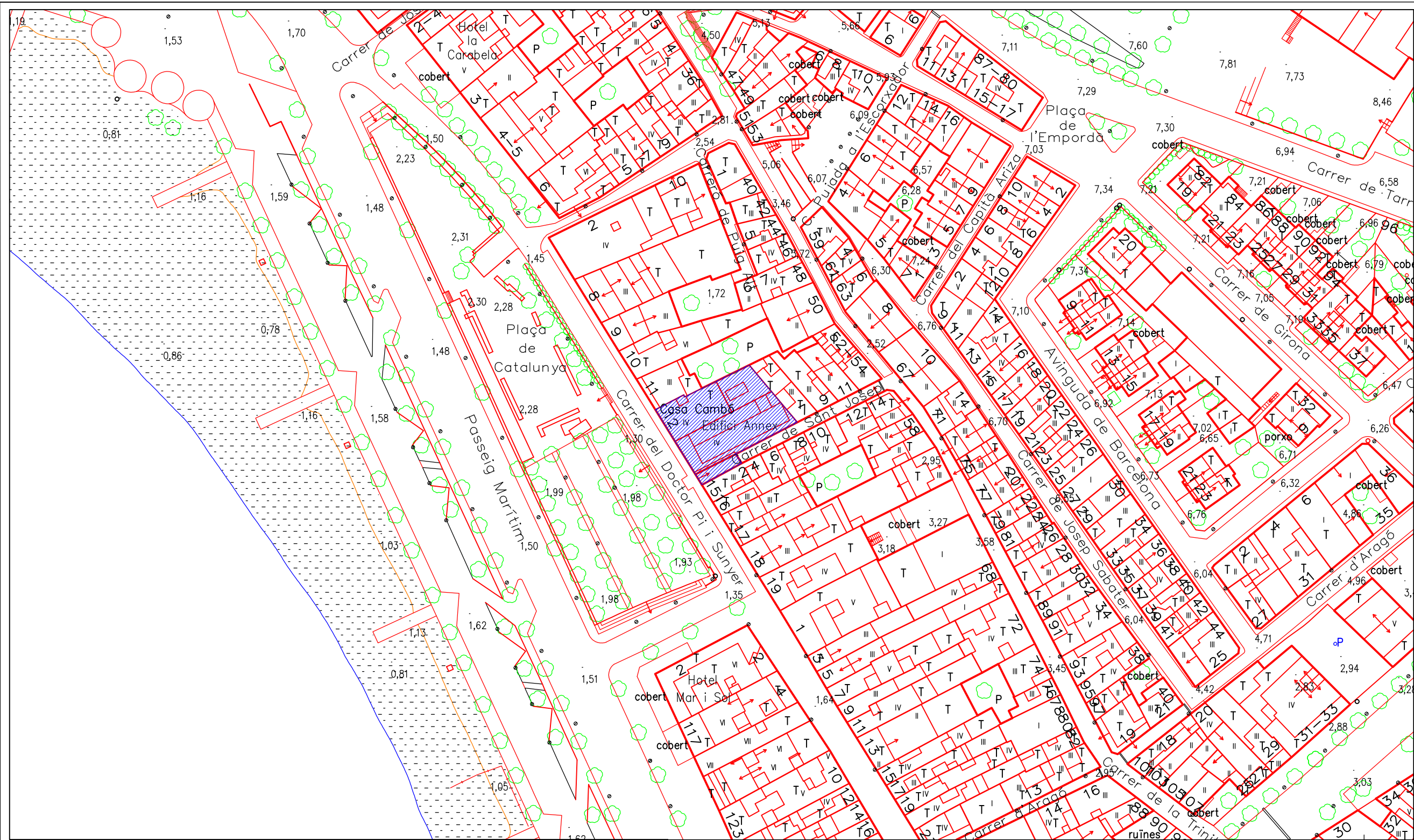
EMPLACAMENT: Plaça Catalunya, 12  
17480 Roses

1

SITUACIÓ

Escala:

Guillem Salesa i Ballesta Oficina Tècnica d'Enginyeria  
C/ Dr. Pi i Sunyer, 30, 1er Tel/Fax: 972255751-mòbil:610626124  
17480 Roses gsalesa@gm.cat



PROJECTE DE LA MODIFICACIÓ DE LA INSTAL·LACIÓ DE CLIMATITZACIÓ DE LA CASA CAMBÓ I EDIFICI ANNEX

TITULAR: AJUNTAMENT DE ROSES



Octubre 2013

EMPLAÇAMENT: Plaça Catalunya, 12  
17480 Roses

2

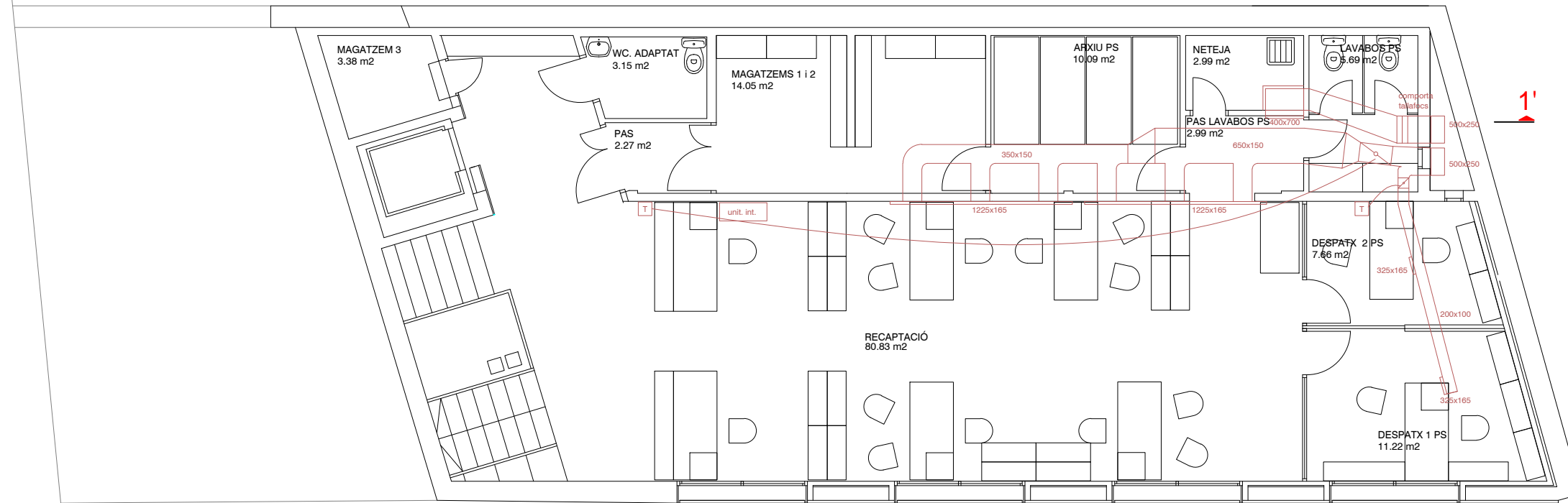
EMPLAÇAMENT

Escala: 1:1000

Guillem Salesa i Ballesta  
C/ Dr. Pi i Sunyer, 30, 1er  
17480 Roses

Oficina Tècnica d'Enginyeria  
Tel/Fax: 972255751 - mòbil: 610626124  
gsalesa@gm.cat

1



**PLANTA SEMI-SOTERRÀNIA**  
**Recaptació**

**PROJECTE DE LA MODIFICACIÓ DE LA INSTAL·LACIÓ DE  
CLIMATITZACIÓ DE LA CASA CAMBÓ I EDIFICI ANNEX**

TITULAR: AJUNTAMENT DE ROSES



Octubre  
2013

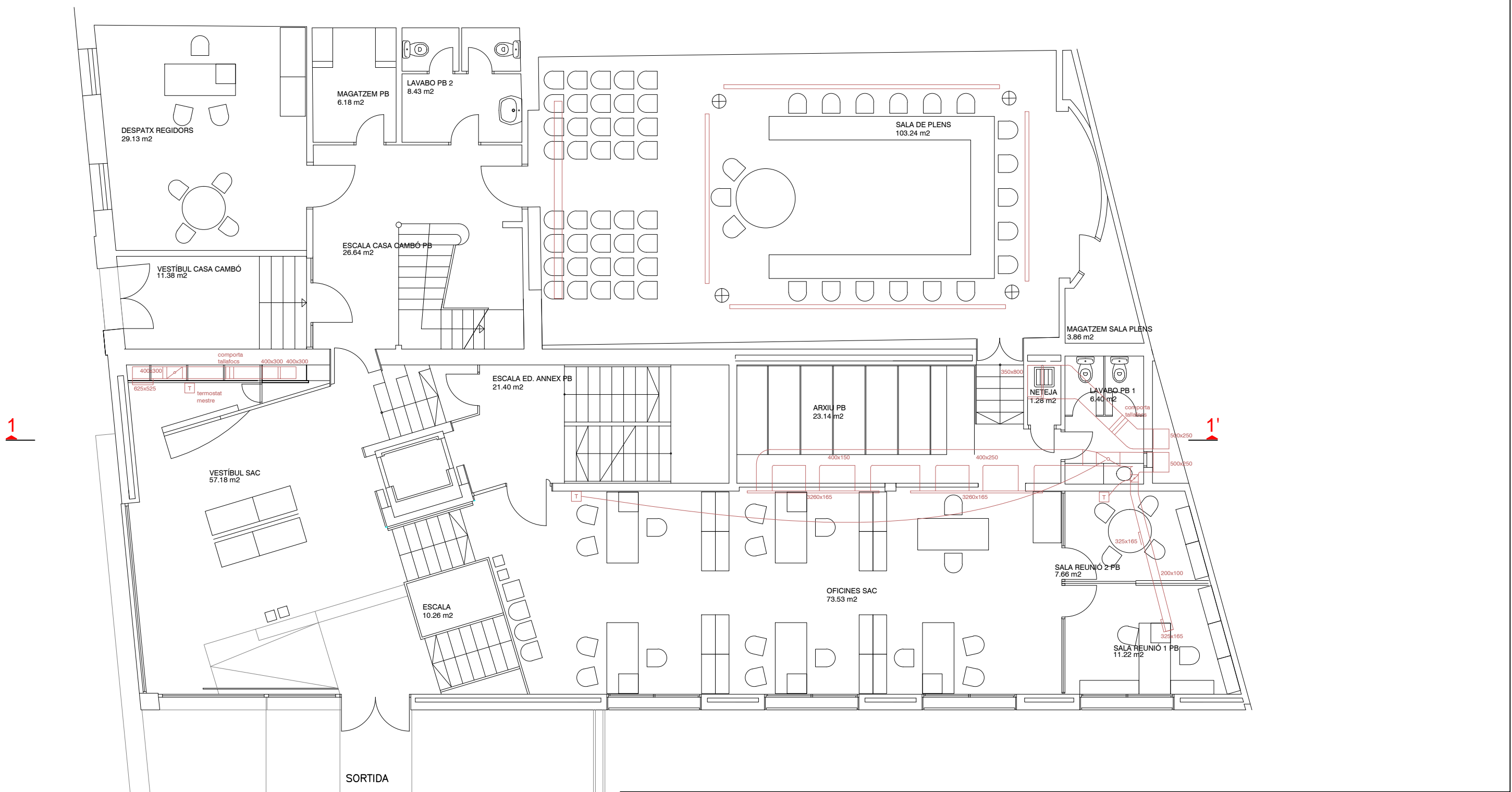
EMPLAÇAMENT: Plaça Catalunya, 12  
17480 Roses

3

**ESTAT ACTUAL  
SEMISOTERRANI**

Escala:  
1:100

Guillem Salesa i Ballesta  
C/ Dr. Pi i Sunyer, 30, 1er  
17480 Roses  
Oficina Tècnica d'Enginyeria  
Tel/Fax: 972255751 - mòbil: 610626124  
gsalesa@gm.cat



**PLANTA BAIXA**  
 Informació i Servei d'Atenció al Ciutadà SAC

**PROJECTE DE LA MODIFICACIÓ DE LA INSTAL·LACIÓ DE CLIMATITZACIÓ DE LA CASA CAMBÓ I EDIFICI ANNEX**

TITULAR: AJUNTAMENT DE ROSES 

Octubre 2013

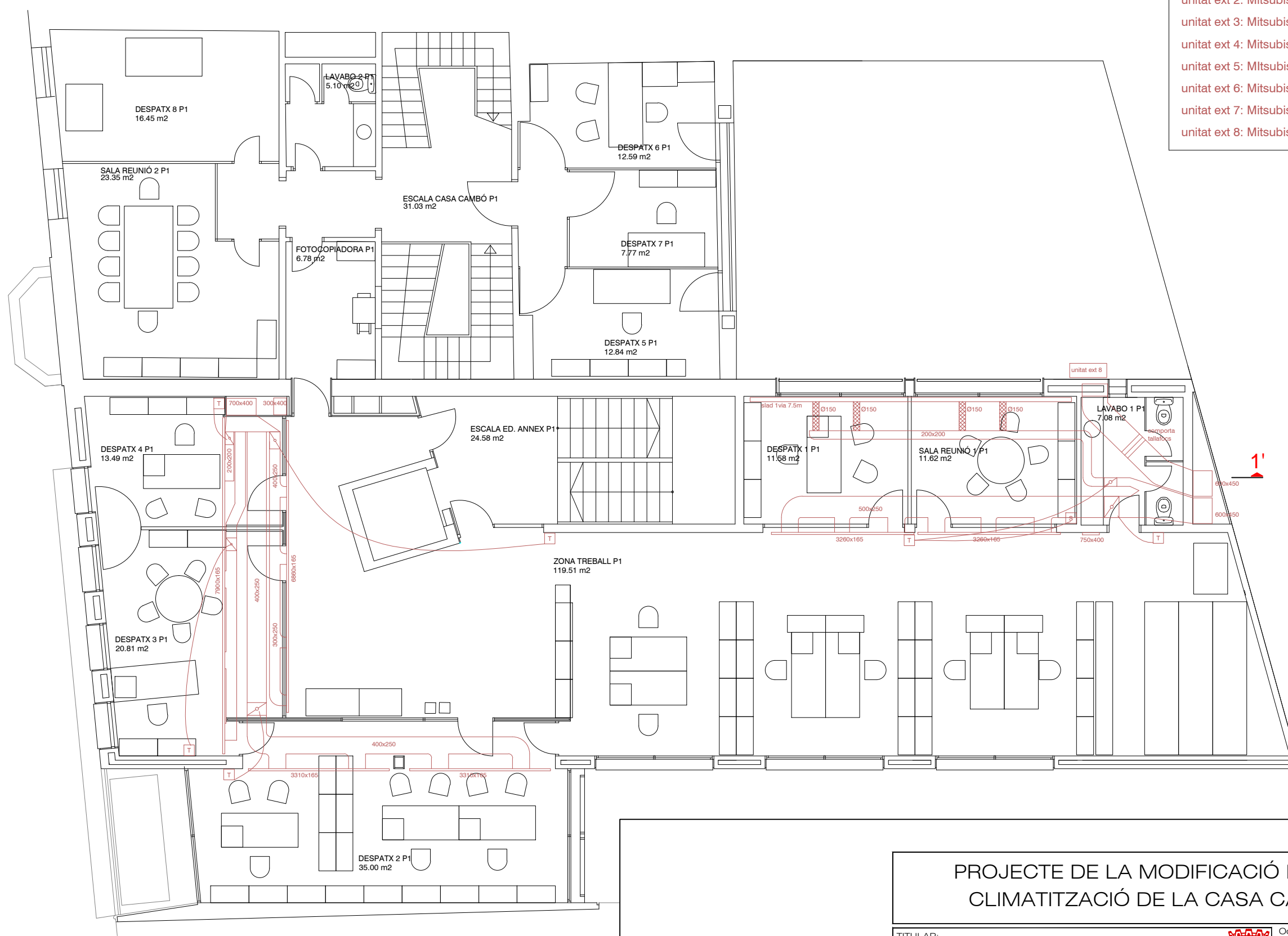
EMPLAÇAMENT: Plaça Catalunya, 12  
 17480 Roses

**4**      **ESTAT ACTUAL**  
**PLANTA BAIXA**


Escala:  
 1:100

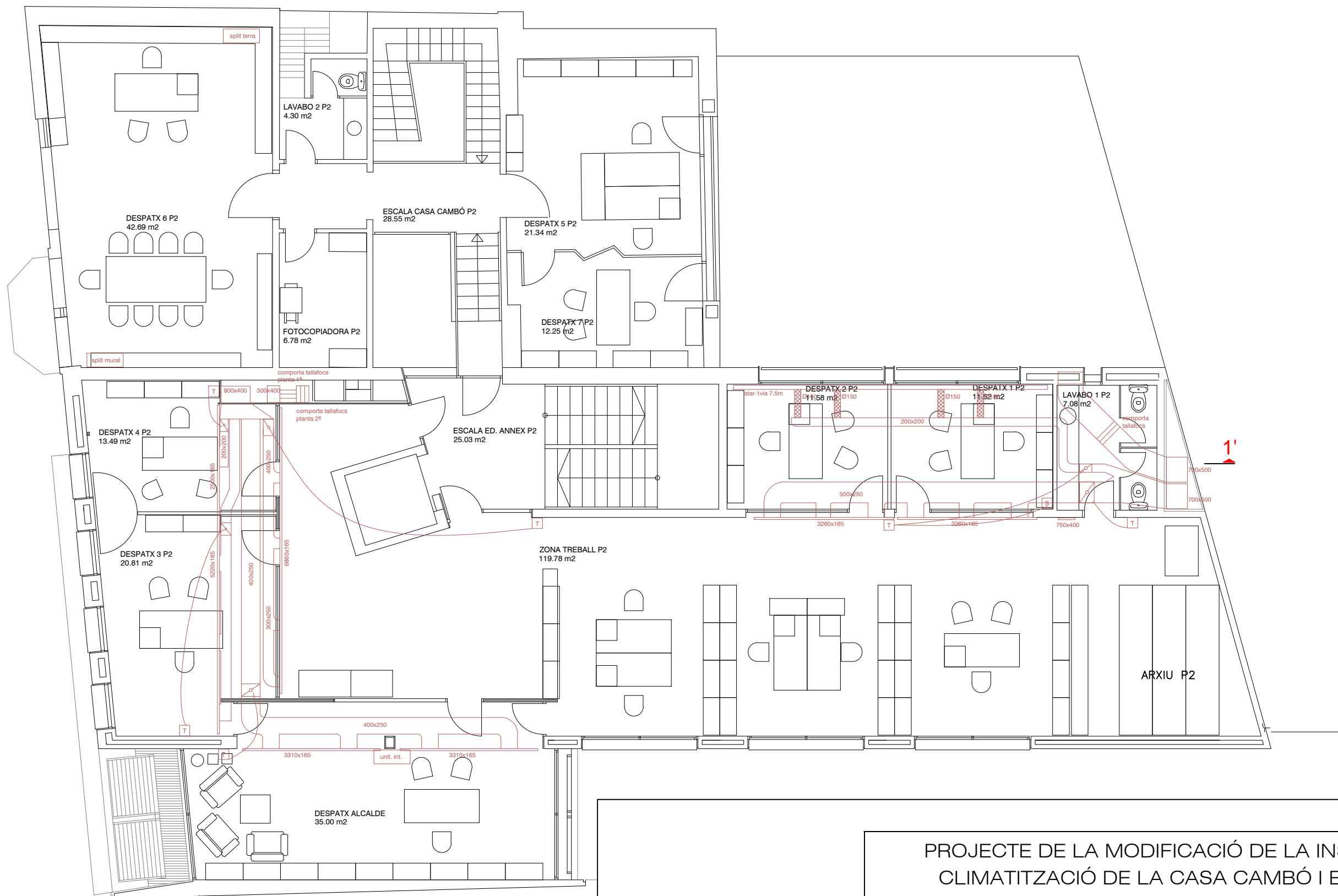
Guillem Salesa i Ballesta  Oficina Tècnica d'Enginyeria  
 C/ Dr. Pi i Sunyer, 30, 1er      Tel/Fax: 972255751 - mòbil: 610626124  
 17480 Roses      gsalesa@gm.cat

- unitat ext 1: Mitsubishi SUZ-KA50VA2 (cooling 4.6 kW, heating 5 kW)
- unitat ext 2: Mitsubishi
- unitat ext 3: Mitsubishi MUZ-GE50VA (cooling 5.0 kW, heating 5.8 kW)
- unitat ext 4: Mitsubishi MUZ-GE50VA (cooling 5.0 kW, heating 5.8 kW)
- unitat ext 5: Mitsubishi MXZ-2A52VA (cooling 5.2 kW, heating 6.4 kW)
- unitat ext 6: Mitsubishi MXZ-4A71VA (cooling 7.1 kW, heating 8.8 kW)
- unitat ext 7: Mitsubishi MXZ-4A71VA (cooling 7.1kW, heating 8.8 kW)
- unitat ext 8: Mitsubishi MUH-A30WV (cooling 8.5 kW, heating 9.4 kW)



**PLANTA 1a**  
Intervenció, rendes i tresoria

<b>PROJECTE DE LA MODIFICACIÓ DE LA INSTAL·LACIÓ DE CLIMATITZACIÓ DE LA CASA CAMBÓ I EDIFICI ANNEX</b>		
<b>TITULAR:</b>	AJUNTAMENT DE ROSES	 Octubre 2013
<b>EMPLAÇAMENT:</b>	Plaça Catalunya, 12 17480 Roses	
<b>5</b>	<b>ESTAT ACTUAL PLANTA PRIMERA</b>	Escala: 1:100 Guillem Salesa i Ballesta C/ Dr. Pi i Sunyer, 30, 1er 17480 Roses Oficina Tècnica d'Enginyeria Tel/Fax: 972255751 - mòbil: 610626124 gsalesa@gm.cat



**PLANTA 2a**  
**Alcaldia, Secreteria i Cultura**

**PROJECTE DE LA MODIFICACIÓ DE LA INSTAL·LACIÓ DE CLIMATITZACIÓ DE LA CASA CAMBÓ I EDIFICI ANNEX**

TITULAR: AJUNTAMENT DE ROSES 

Octubre 2013

EMPLAÇAMENT: Plaça Catalunya, 12  
 17480 Roses

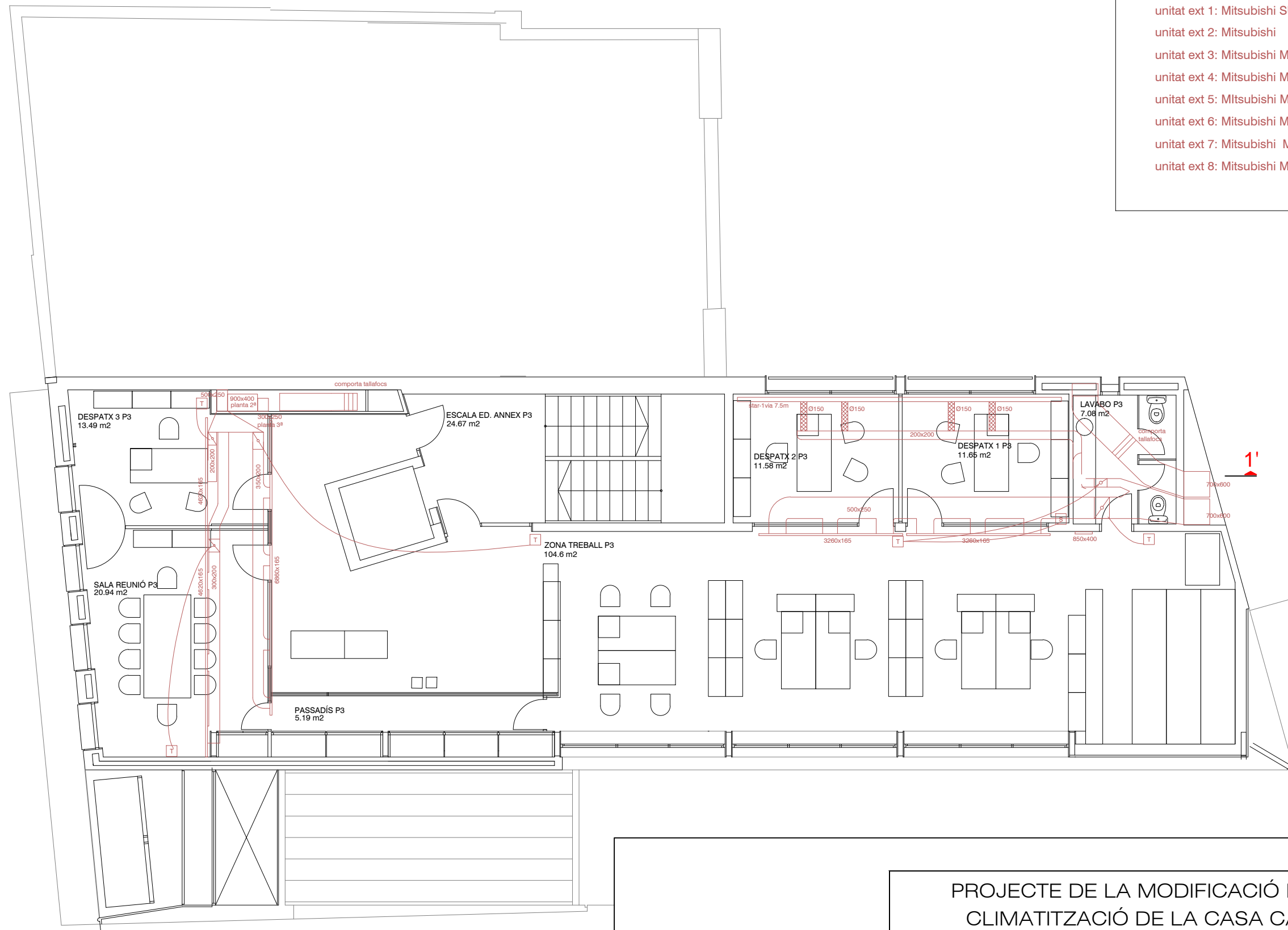
6

**ESTAT ACTUAL**  
**PLANTA SEGONA**

Escala:  
 1:100

Guillem Salesa i Ballesta  Oficina Tècnica d'Enginyeria  
 C/ Dr. Pi i Sunyer, 30, 1er Tel/Fax: 972255751 - mòbil: 610626124  
 17480 Roses gsalesa@gm.cat

- unitat ext 1: Mitsubishi SUZ-KA50VA2 (cooling 4.6 kW, heating 5 kW)
- unitat ext 2: Mitsubishi
- unitat ext 3: Mitsubishi MUZ-GE50VA (cooling 5.0 kW, heating 5.8 kW)
- unitat ext 4: Mitsubishi MUZ-GE50VA (cooling 5.0 kW, heating 5.8 kW)
- unitat ext 5: Mitsubishi MXZ-2A52VA (cooling 5.2 kW, heating 6.4 kW)
- unitat ext 6: Mitsubishi MXZ-4A71VA (cooling 7.1 kW, heating 8.8 kW)
- unitat ext 7: Mitsubishi MXZ-4A71VA (cooling 7.1kW, heating 8.8 kW)
- unitat ext 8: Mitsubishi MUH-A30WV (cooling 8.5 kW, heating 9.4 kW)



**PLANTA 3a**  
Activitats, serveis i béns

**PROJECTE DE LA MODIFICACIÓ DE LA INSTAL·LACIÓ DE CLIMATITZACIÓ DE LA CASA CAMBÓ I EDIFICI ANNEX**

TITULAR: AJUNTAMENT DE ROSES 

Octubre 2013

EMPLAÇAMENT: Plaça Catalunya, 12  
17480 Roses

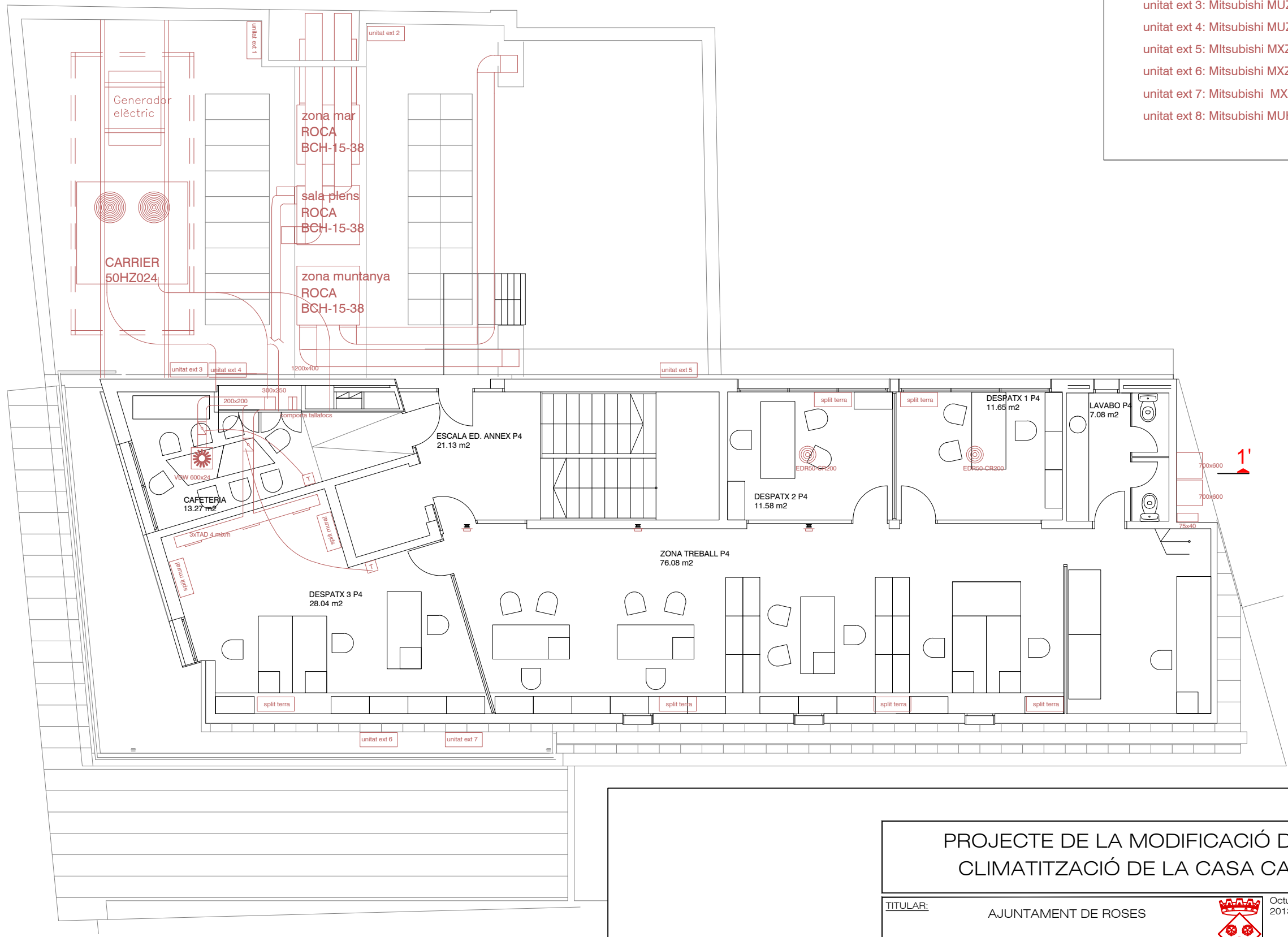
7

**ESTAT ACTUAL**  
**PLANTA TERCERA**

Escala:  
1:100

Guillem Salesa i Ballesta  Oficina Tècnica d'Enginyeria  
C/ Dr. Pi i Sunyer, 30, 1er Tel/Fax: 972255751 - mòbil: 610626124  
17480 Roses gsalesa@gm.cat

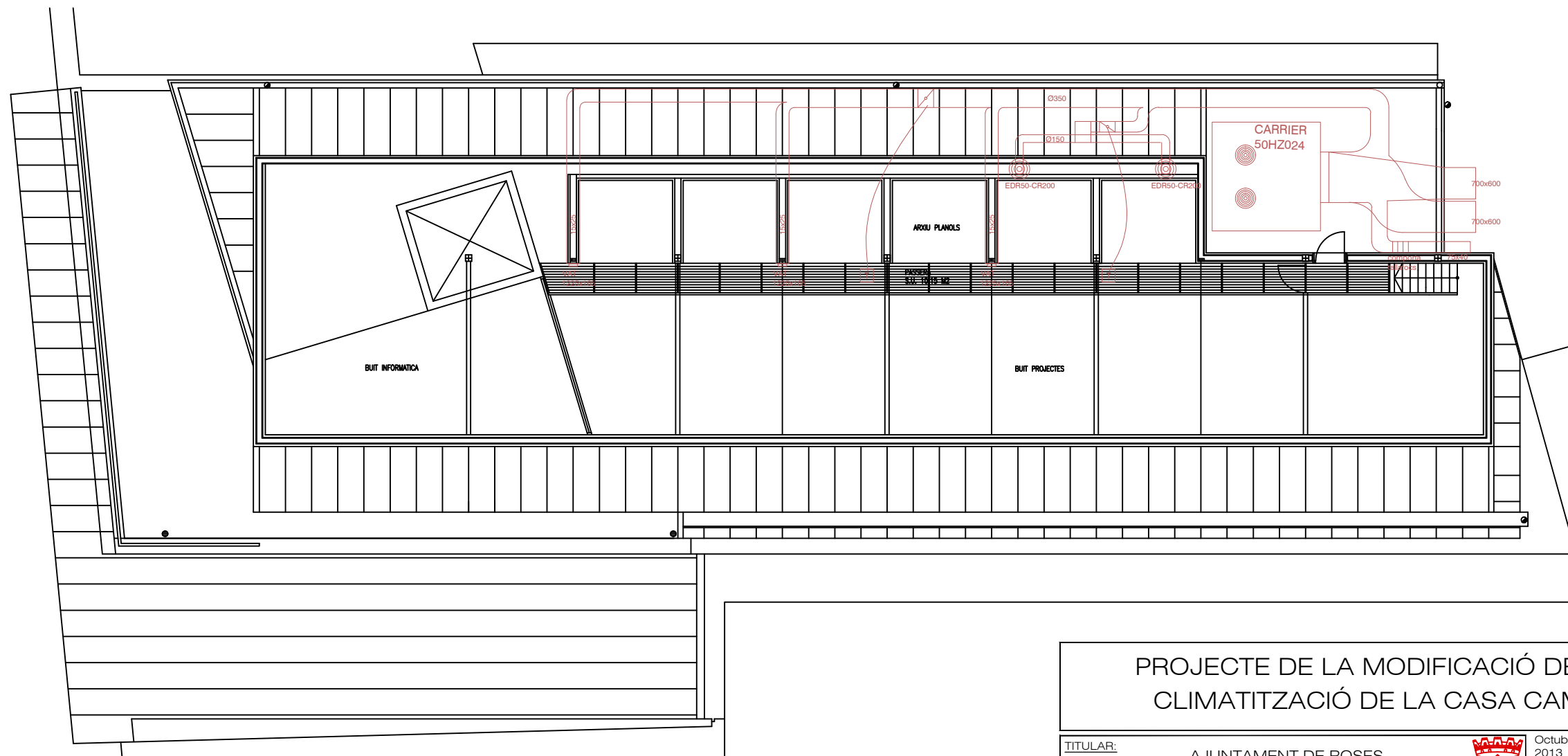
- unitat ext 1: Mitsubishi SUZ-KA50VA2 (cooling 4.6 kW, heating 5 kW)
- unitat ext 2: Mitsubishi
- unitat ext 3: Mitsubishi MUZ-GE50VA (cooling 5.0 kW, heating 5.8 kW)
- unitat ext 4: Mitsubishi MUZ-GE50VA (cooling 5.0 kW, heating 5.8 kW)
- unitat ext 5: Mitsubishi MXZ-2A52VA (cooling 5.2 kW, heating 6.4 kW)
- unitat ext 6: Mitsubishi MXZ-4A71VA (cooling 7.1 kW, heating 8.8 kW)
- unitat ext 7: Mitsubishi MXZ-4A71VA (cooling 7.1 kW, heating 8.8 kW)
- unitat ext 8: Mitsubishi MUH-A30WV (cooling 8.5 kW, heating 9.4 kW)



**PLANTA 4a**  
Contractació personal i informàtica

<b>PROJECTE DE LA MODIFICACIÓ DE LA INSTAL·LACIÓ DE CLIMATITZACIÓ DE LA CASA CAMBÓ I EDIFICI ANNEX</b>		
<b>TITULAR:</b>	AJUNTAMENT DE ROSES	 Octubre 2013
<b>EMPLAÇAMENT:</b>	Plaça Catalunya, 12 17480 Roses	
<b>8</b>	<b>ESTAT ACTUAL PLANTA QUARTA</b>	Escala: 1:100 Guillem Salesa i Ballesta C/ Dr. Pi i Sunyer, 30, 1er 17480 Roses Oficina Tècnica d'Enginyeria Tel/Fax: 972255751 - mòbil: 610626124 gsalesa@gm.cat





PLANTA coberta

PROJECTE DE LA MODIFICACIÓ DE LA INSTAL·LACIÓ DE CLIMATITZACIÓ DE LA CASA CAMBÓ I EDIFICI ANNEX

TITULAR: AJUNTAMENT DE ROSES 

Octubre 2013

EMPLAÇAMENT: Plaça Catalunya, 12  
17480 Roses

9

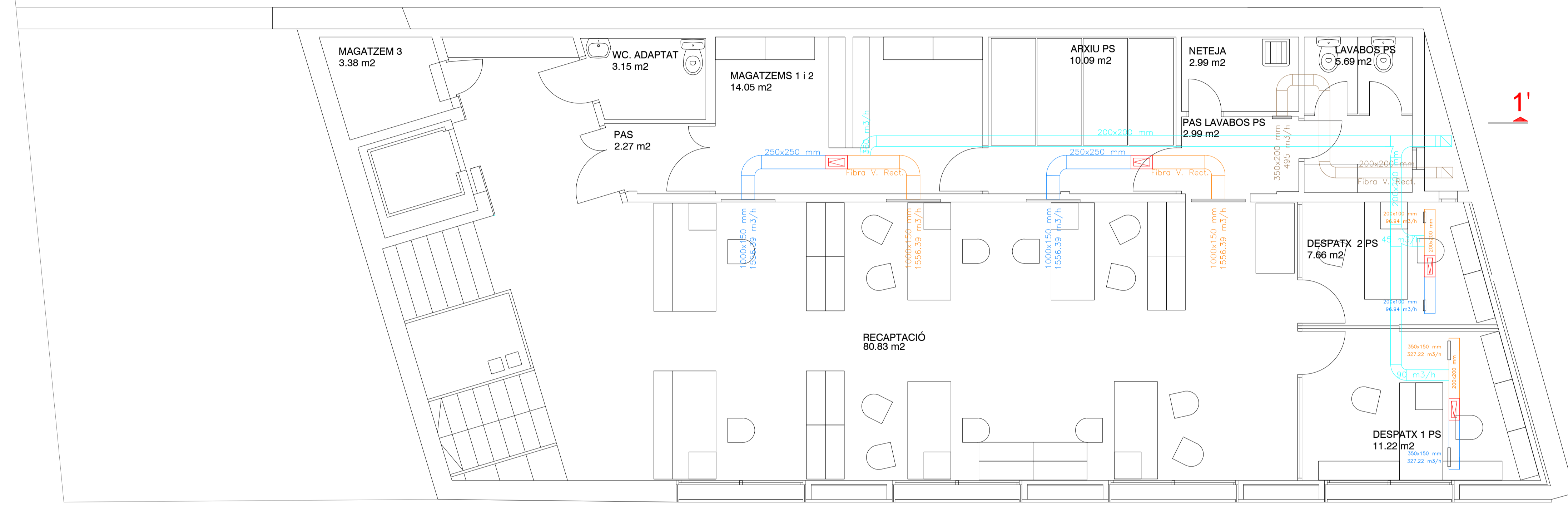
ESTAT ACTUAL  
PLANTA COBERTA

Escala:  
1:100

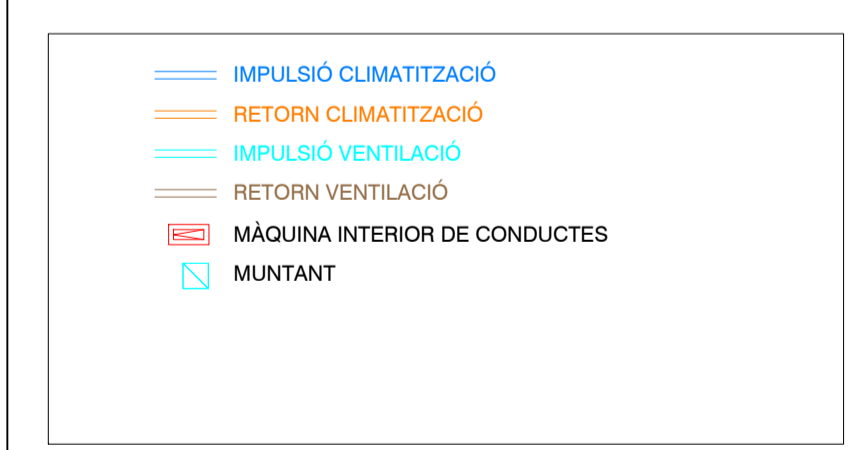
Guillem Salesa i Ballesta  Oficina Tècnica d'Enginyeria  
C/ Dr. Pi i Sunyer, 30, 1er Tel/Fax: 972255751 - mòbil: 610626124  
17480 Roses gsalesa@gm.cat

1

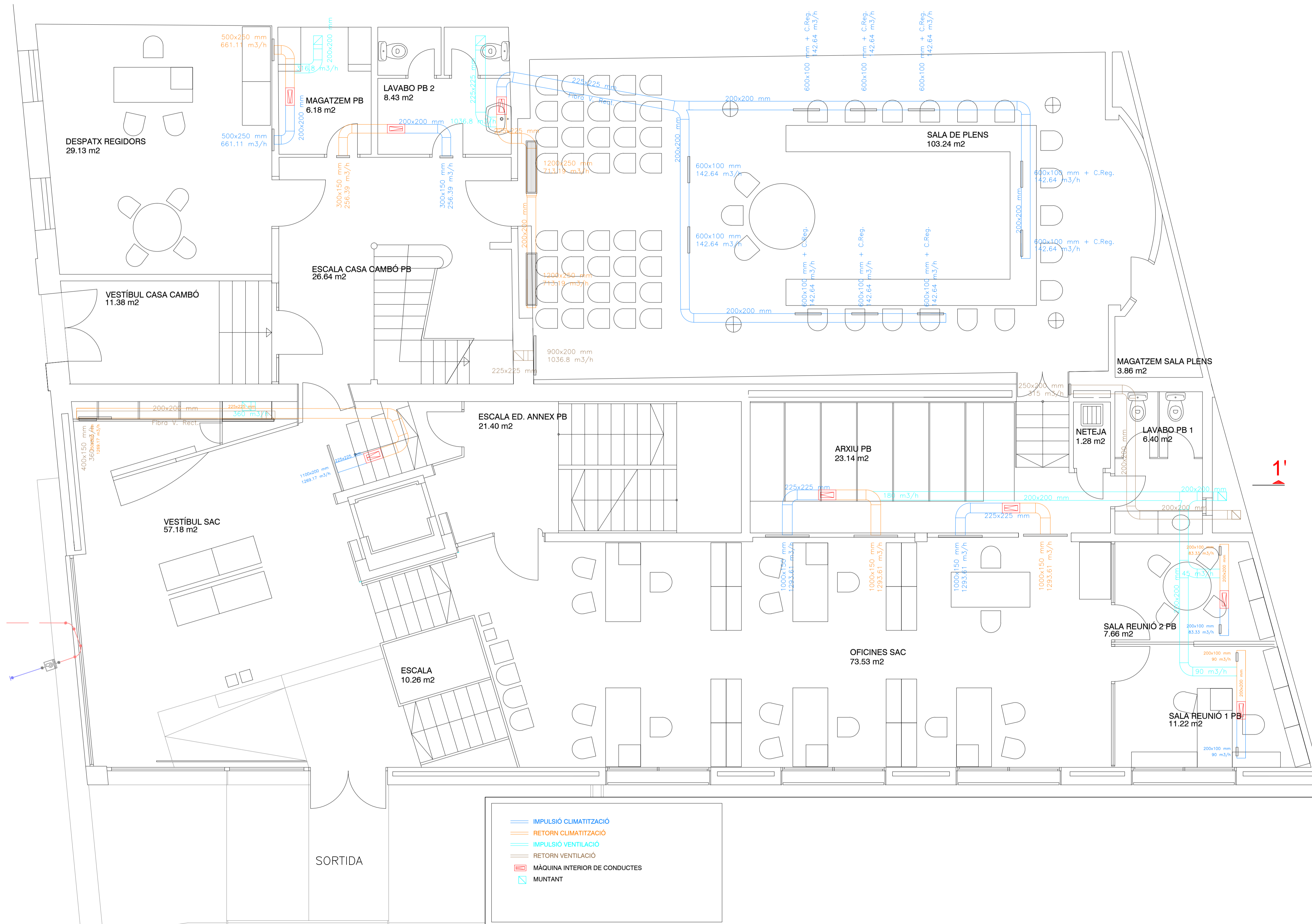
1



**PLANTA SEMI-SOTERRÀNIA**  
Recaptació

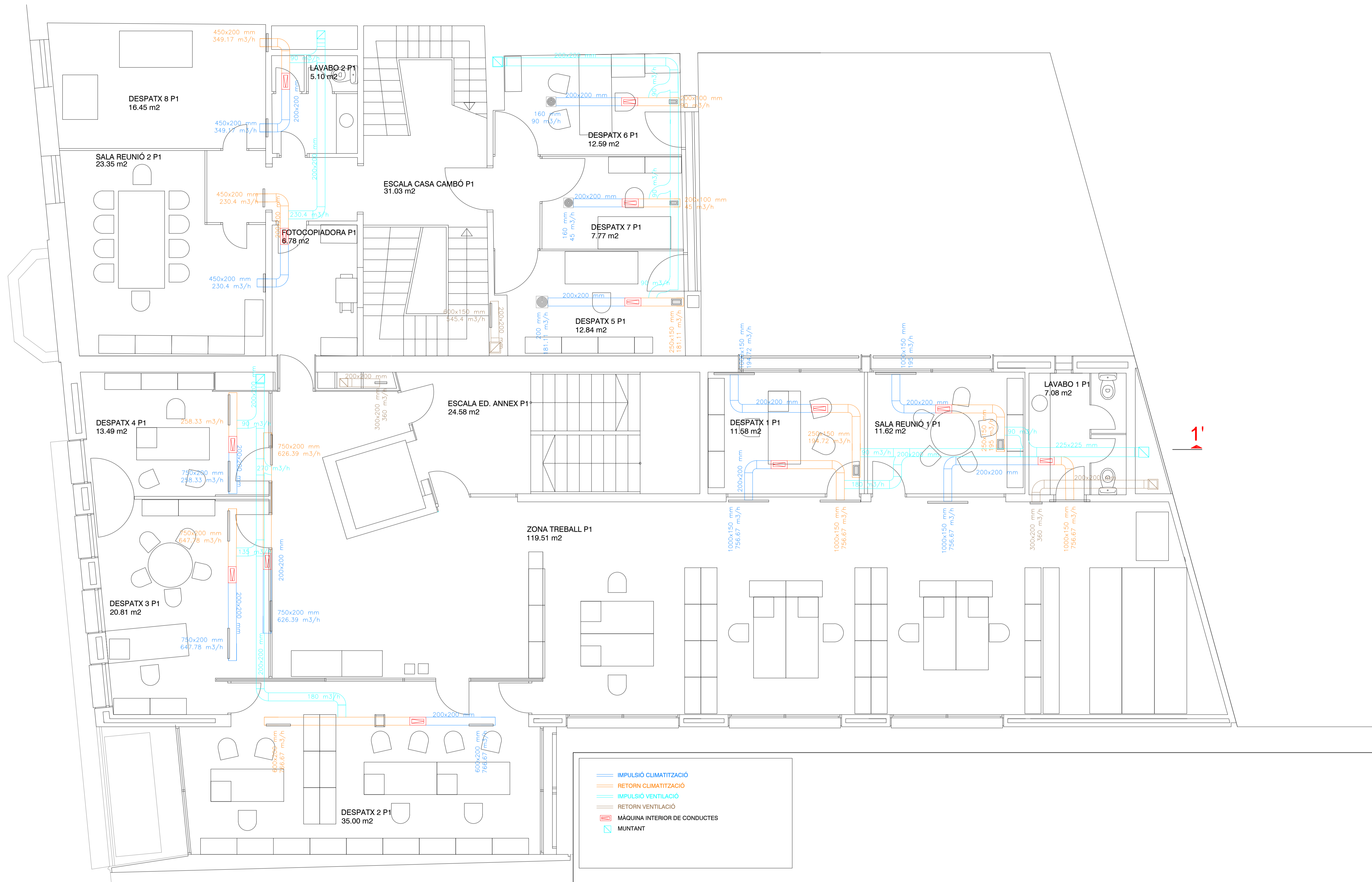


<b>PROJECTE DE LA MODIFICACIÓ DE LA INSTAL·LACIÓ DE CLIMATITZACIÓ DE LA CASA CÀMBÓ I EDIFICI ANNEX</b>	
TITULAR:	AJUNTAMENT DE ROSES
EMPLACAMENT:	Plaça Catalunya, 12 17480 Roses
10	<b>DISTRIBUCIÓ SEMISOTERRANI</b>
Escala: 1:50	<small>           Octubre 2013            Guillem Salella i Balcells            Oficina Tècnica d'Enginyeria            C/Dr. R. Surinyer, 30, 1er            17480 Roses            guillem@tsgn.com         </small>



**PLANTA BAIXA**

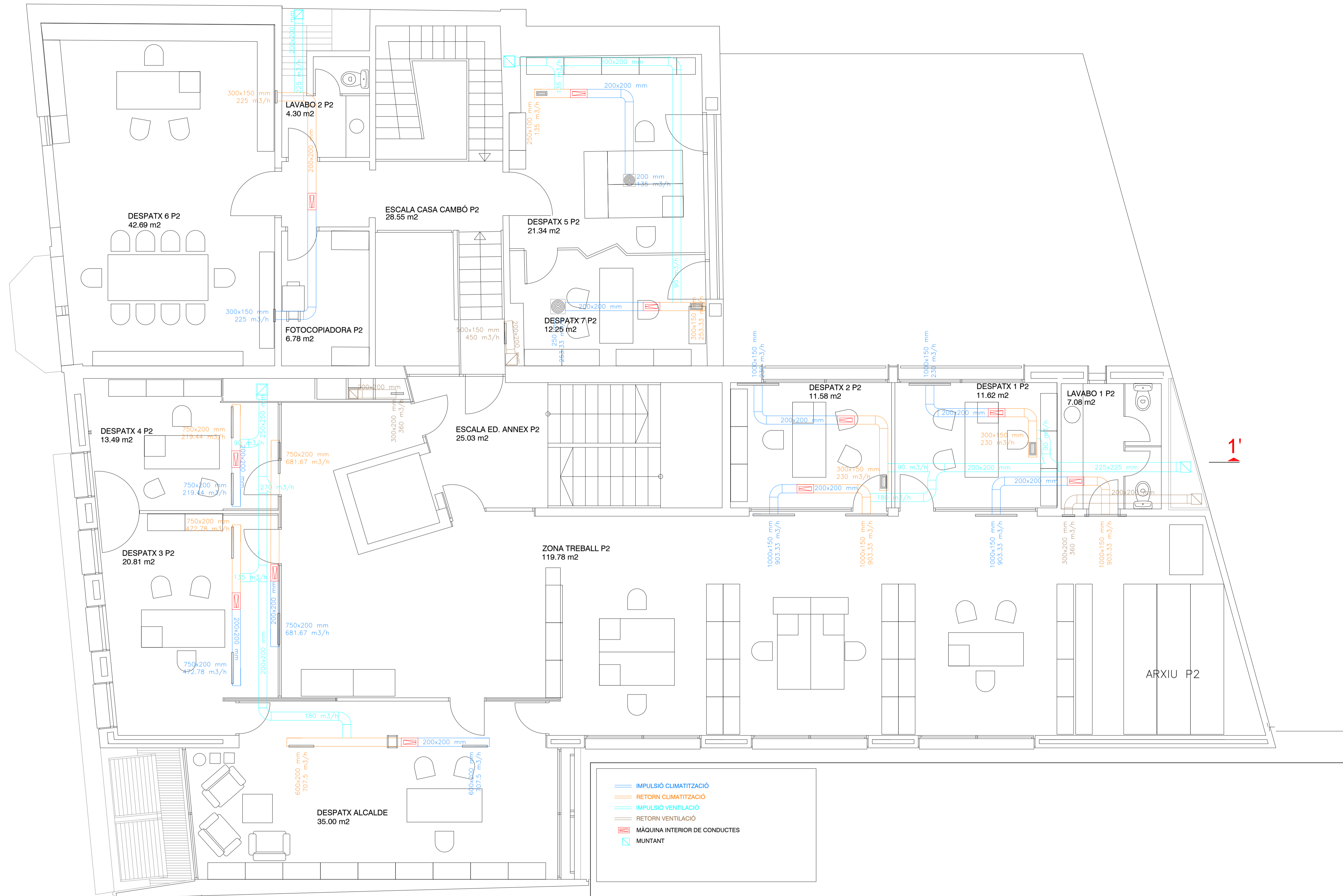
<b>PROJECTE DE LA MODIFICACIÓ DE LA INSTAL·LACIÓ DE CLIMATITZACIÓ DE LA CASA CAMBÓ I EDIFICI ANNEX</b>	
TITULAR:	AJUNTAMENT DE ROSES
EMPLACAMENT:	Plaça Catalunya, 12 17480 Roses
11	<b>DISTRIBUCIÓ PLANTA BAIXA</b>
Escala: 1:50	Octubre 2013 Guillem Salea i Balcells Oficina Tècnica d'Enginyeria C/Dr. R. Surinyer, 30, 1er 17480 Roses Tel/Fax: 972295751-mòbil: 619058124 guillem@tprg.eu



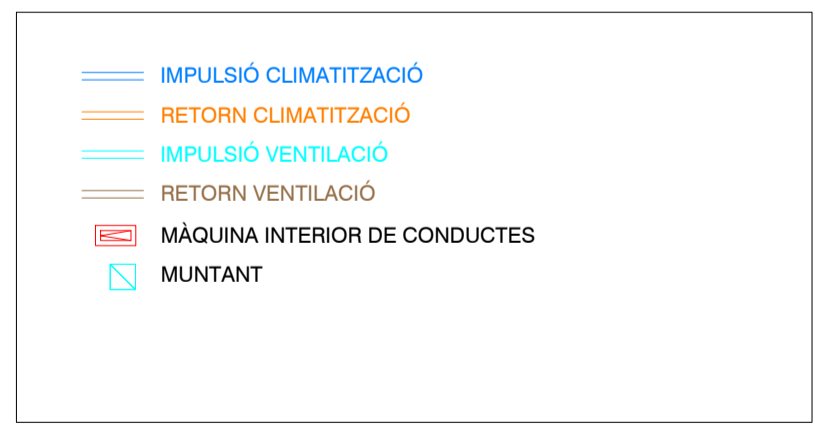
**PLANTA 1a**  
Intervenció, rendes i tresoria

- IMPULSIÓ CLIMATITZACIÓ
- RETORN CLIMATITZACIÓ
- IMPULSIÓ VENTILACIÓ
- RETORN VENTILACIÓ
- M MÀQUINA INTERIOR DE CONDUCTES
- ▬ MUNTANT

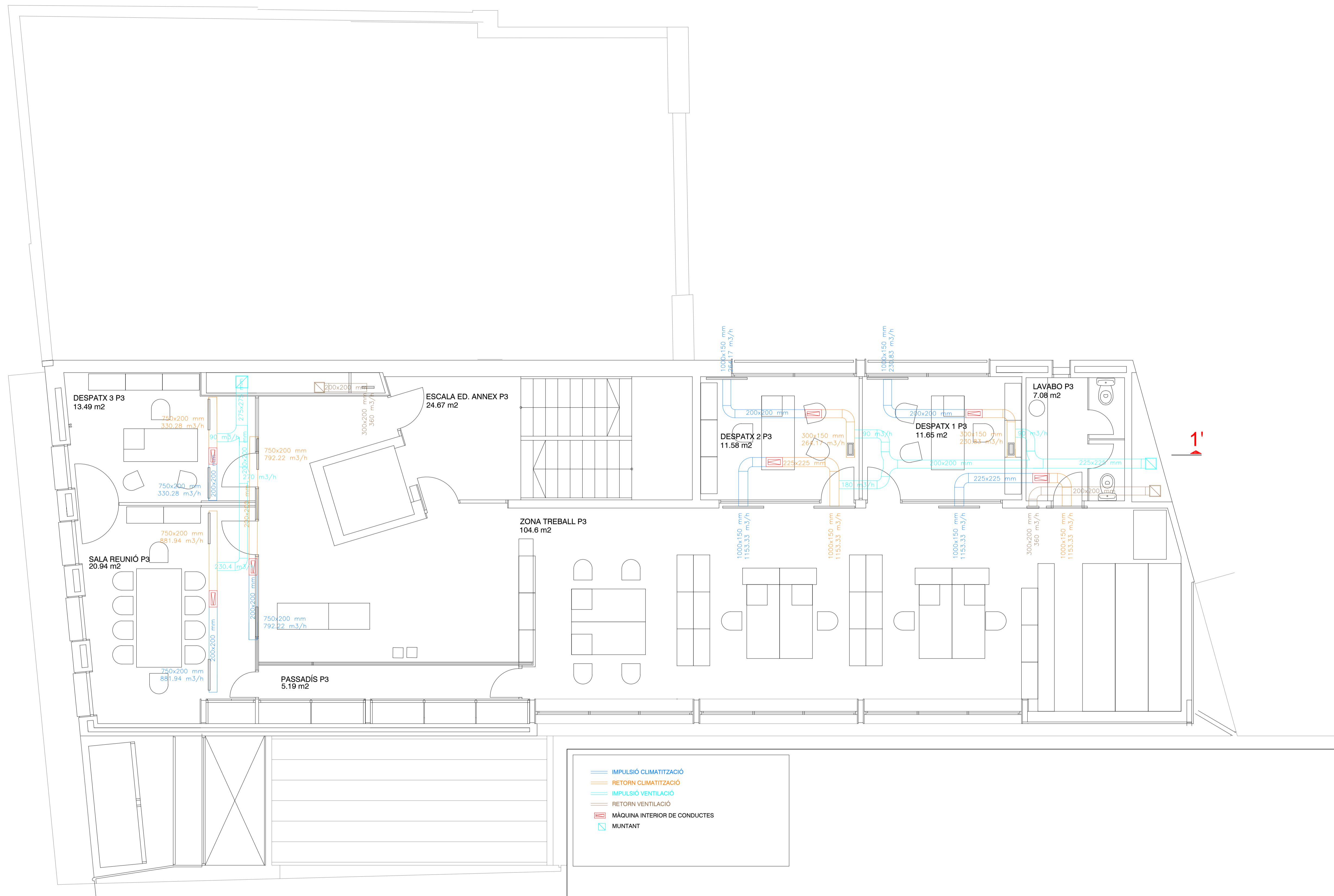
<b>PROJECTE DE LA MODIFICACIÓ DE LA INSTAL·LACIÓ DE CLIMATITZACIÓ DE LA CASA CAMBÓ I EDIFICI ANNEX</b>	
TITULAR: AJUNTAMENT DE ROSES	Octubre 2013
EMPLACAMENT: Plaça Catalunya, 12 17480 Roses	
<b>12</b>	<b>DISTRIBUCIÓ PLANTA PRIMERA</b>
Escala: 1/50	Guillem Salea i Balcells Oficina Tècnica d'Enginyeria C/ Dr. Pi i Suñer, 30, 1er 17480 Roses guillem@tsgn.cat



**PLANTA 2a**  
Alcaldia, Secreteria i Cultura



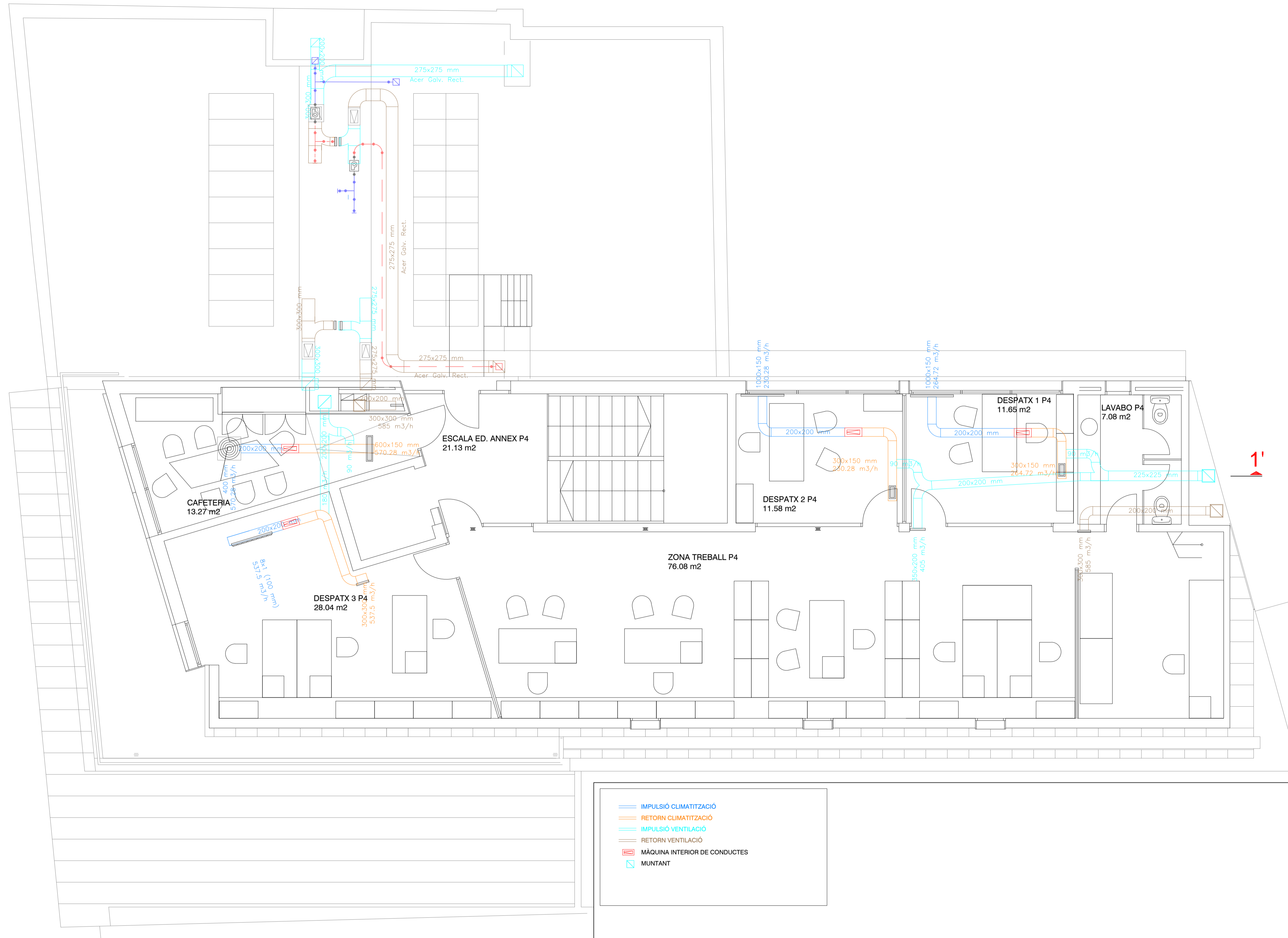
<b>PROJECTE DE LA MODIFICACIÓ DE LA INSTAL·LACIÓ DE CLIMATITZACIÓ DE LA CASA CAMBÓ I EDIFICI ANNEX</b>	
TITULAR:	AJUNTAMENT DE ROSES
EMPLACAMENT:	Plaça Catalunya, 12 17480 Roses
13	DISTRIBUCIÓ PLANTA SEGONA
Escala: 1:50	Guillem Salea i Balcells Oficina Tècnica d'Enginyeria C/Dr. R. Surinyer, 30, 1er 17480 Roses



**PLANTA 3a**  
Activitats, serveis i béns

- IMPULSIÓ CLIMATITZACIÓ
- RETORN CLIMATITZACIÓ
- IMPULSIÓ VENTILACIÓ
- RETORN VENTILACIÓ
- MÀQUINA INTERIOR DE CONDUCTES
- MUNTANT

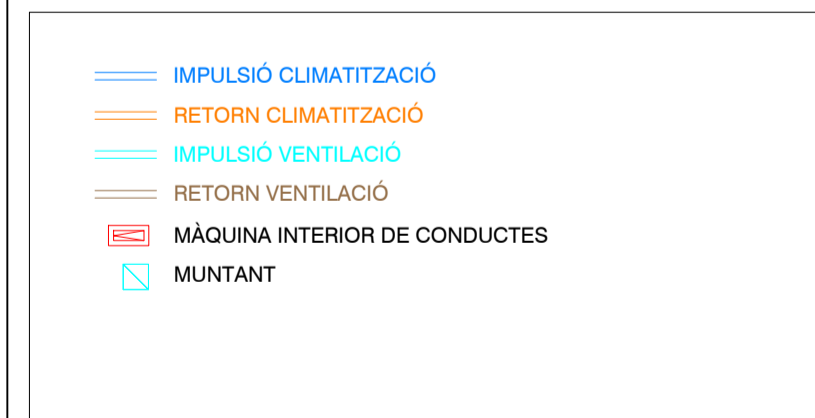
<b>PROJECTE DE LA MODIFICACIÓ DE LA INSTAL·LACIÓ DE CLIMATITZACIÓ DE LA CASA CAMBÓ I EDIFICI ANNEX</b>	
<small>TITULAR:</small> AJUNTAMENT DE ROSES	<small>Octubre 2013</small>
<small>EMPLACAMENT:</small> Plaça Catalunya, 12 17480 Roses	
<b>14</b>	<b>DISTRIBUCIÓ PLANTA TERCERA</b>
<small>Guillem Salea i Balcells Oficina Tècnica d'Enginyeria</small> <small>CI/Dr. R. Surinyer, 30, 1er 17480 Roses</small> <small>Tel/Fax: 972295751-mòbil: 619058104 guillem@tsgn.com</small>	



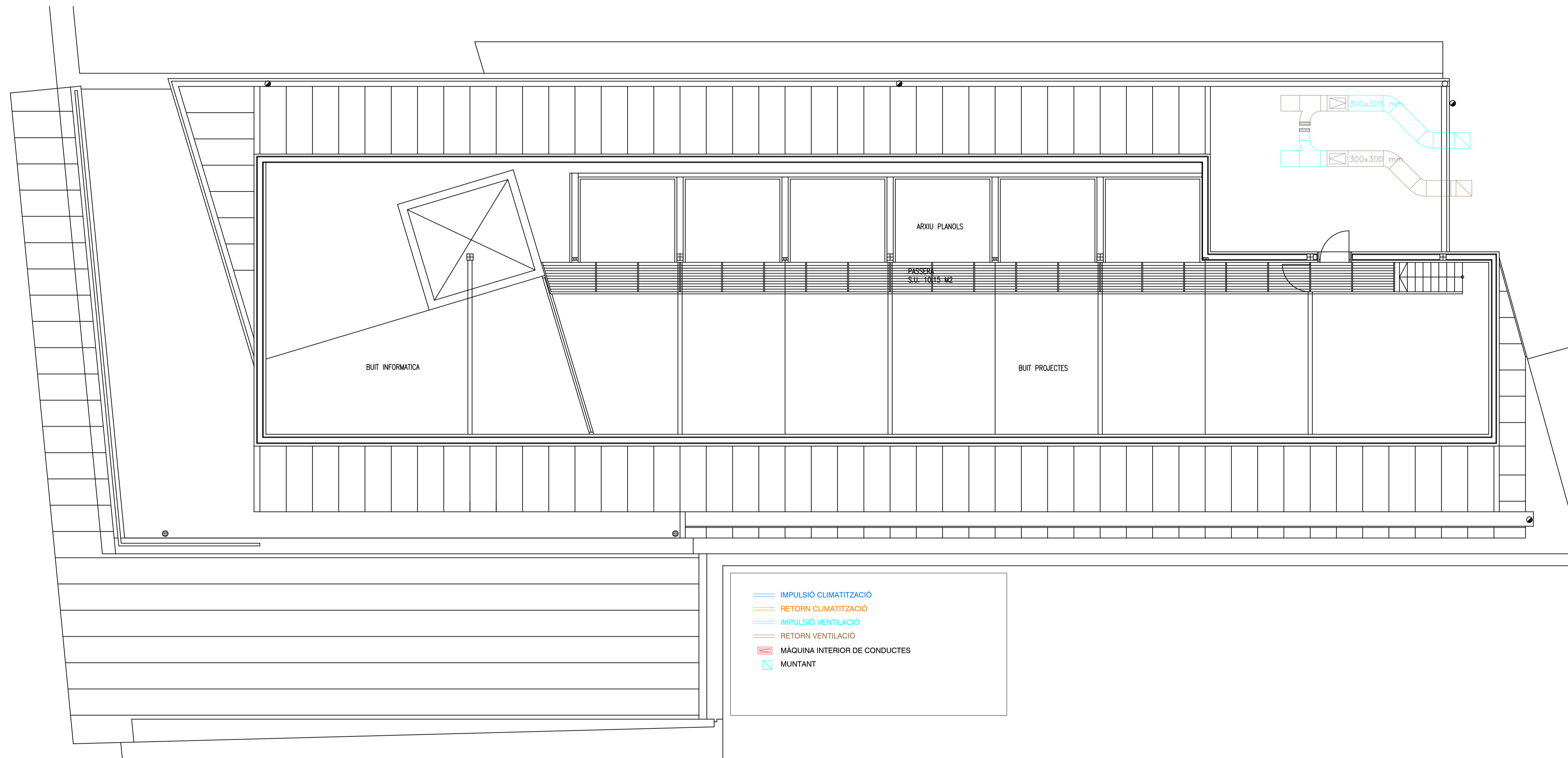
1

1

**PLANTA 4a**  
Contractació personal i informàtica



PROJECTE DE LA MODIFICACIÓ DE LA INSTAL·LACIÓ DE CLIMATITZACIÓ DE LA CASA CAMBÓ I EDIFICI ANNEX	
TITULAR:	AJUNTAMENT DE ROSES
EMPLACAMENT:	Plaça Catalunya, 12 17480 Roses
15	DISTRIBUCIÓ PLANTA QUARTA
Escala: 1:50	<small>Guillem Salea i Bailesta</small> <small>Oficina Tècnica d'Enginyeria</small> <small>CI-DR: R18urwv-30, 1er</small> <small>17480 Roses</small> <small>Tel·lèfon: 972295751-mòbil: 619058124</small> <small>guillem@tprg.cat</small>

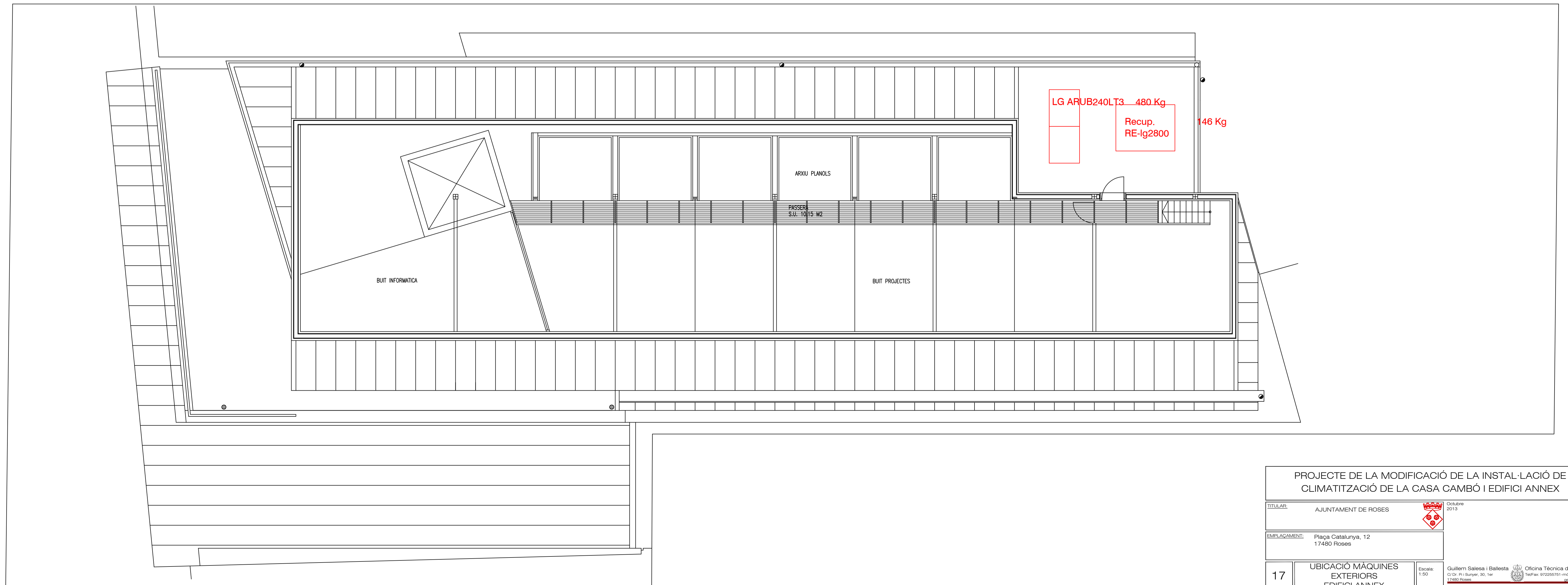
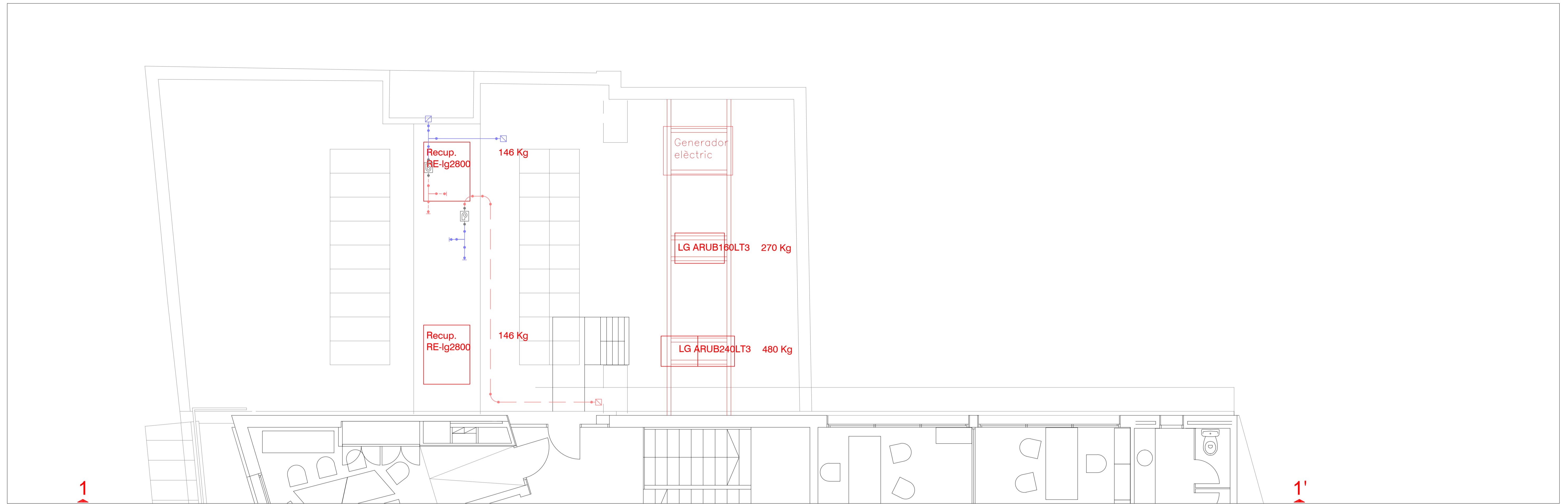



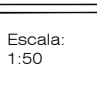
PLANTA coberta

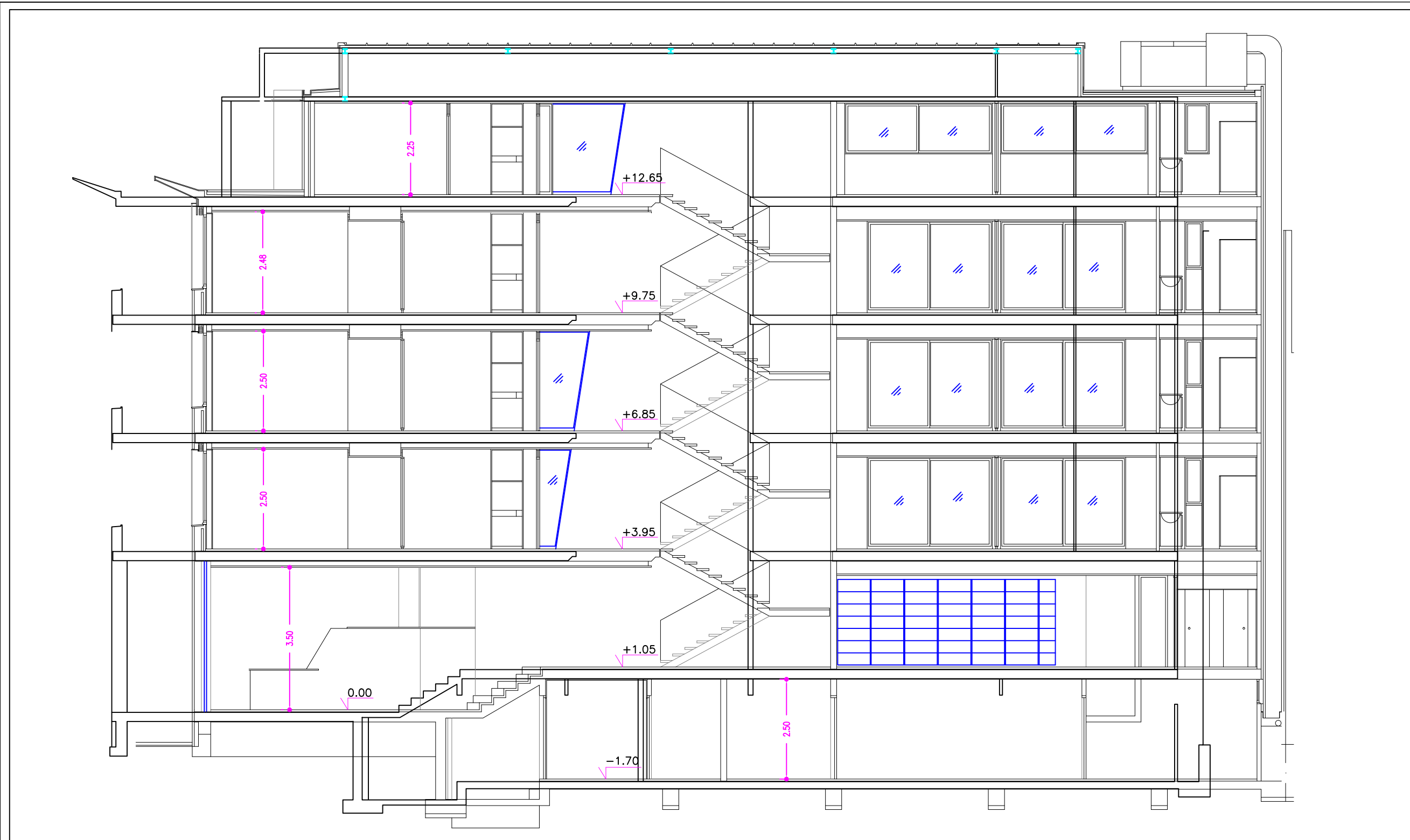
<span style="color: blue;">—</span>	IMPULSIÓ CLIMATITZACIÓ
<span style="color: orange;">—</span>	RETORN CLIMATITZACIÓ
<span style="color: cyan;">—</span>	IMPULSIÓ VENTILACIÓ
<span style="color: grey;">—</span>	RETORN VENTILACIÓ
<span style="color: red;">■</span>	MÀQUINA INTERIOR DE CONDUCTES
<span style="color: blue;">□</span>	MUNTANT

PROJECTE DE LA MODIFICACIÓ DE LA INSTAL·LACIÓ DE CLIMATITZACIÓ DE LA CASA CAMBÓ I EDIFICI ANNEX	
TITULAR:	AJUNTAMENT DE ROSES
EMPLACAMENT:	Plaça Catalunya, 12 17480 Roses
16	DISTRIBUCIÓ PLANTA COBERTA
Escala: 1:50	<small>           Octubre 2013            Guillem Salas i Balcells            Oficina Tècnica d'Enginyeria            C/Dr. Pi i Suñer, 30, 1er            17480 Roses            guillem@tsgn.com         </small>





<b>PROJECTE DE LA MODIFICACIÓ DE LA INSTAL·LACIÓ DE CLIMATITZACIÓ DE LA CASA CAMBÓ I EDIFICI ANNEX</b>	
TITULAR:	AJUNTAMENT DE ROSES 
EMPLAÇAMENT:	Plaça Catalunya, 12 17480 Roses
17	UBICACIÓ MÀQUINES EXTERIORS EDIFICI ANNEX 
<small>         Octubre 2013          Guillem Salaesa i Balcells Oficina Tècnica d'Enginyeria          C/Dr. R. Surinyer, 30, 1er 17480 Roses Tel/Fax: 972295751-mòbil: 910508124 guillem@tsgn.com       </small>	



PROJECTE DE LA MODIFICACIÓ DE LA INSTAL·LACIÓ DE CLIMATITZACIÓ DE LA CASA CAMBÓ I EDIFICI ANNEX

TITULAR: AJUNTAMENT DE ROSES



Octubre 2013

EMPLAÇAMENT: Plaça Catalunya, 12  
17480 Roses

18

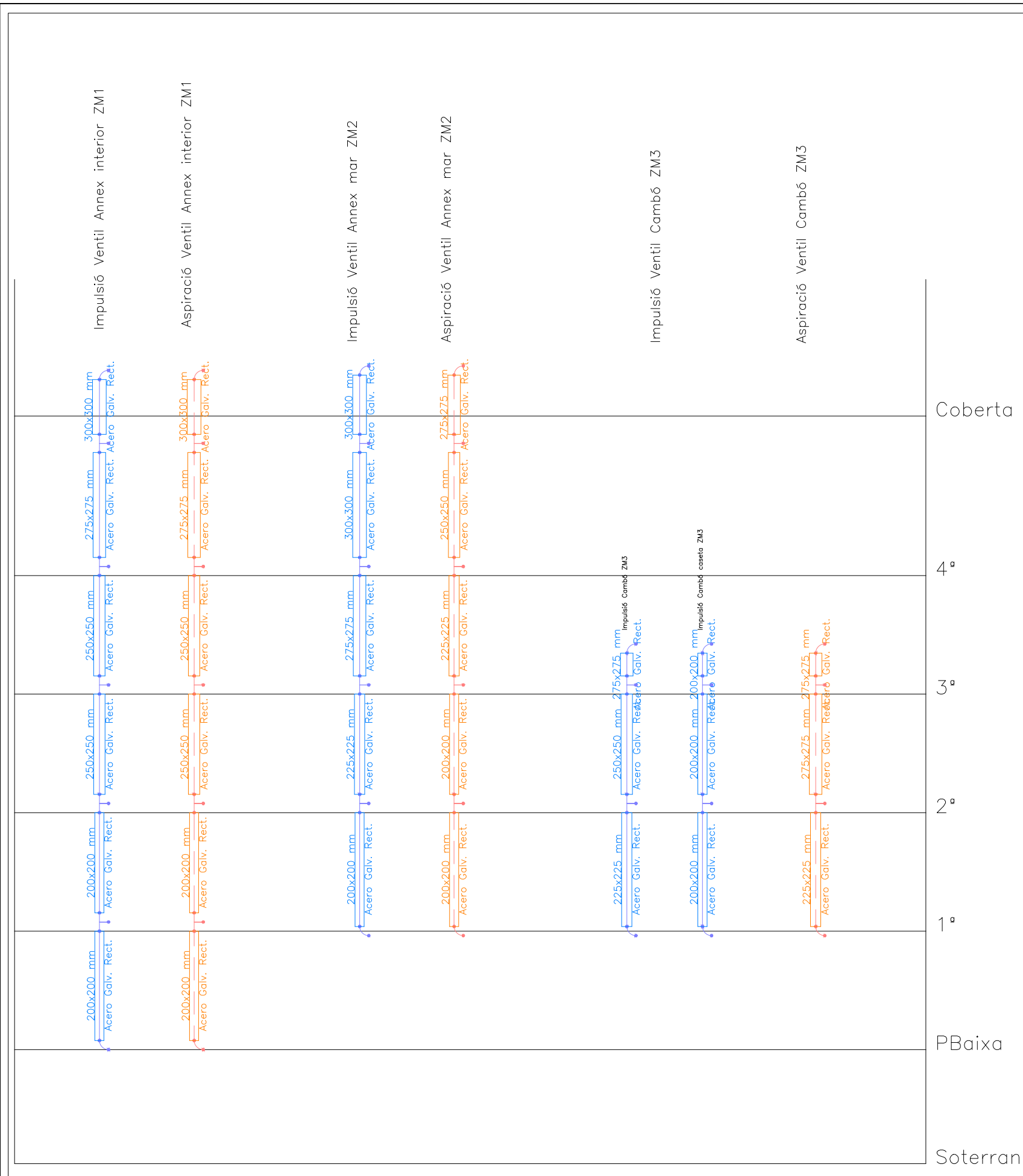
SECCIÓ

Escala:  
1:100

Guillem Salesa i Ballesta  
C/ Dr. Pi i Sunyer, 30, 1er  
17480 Roses



Oficina Tècnica d'Enginyeria  
Tel/Fax: 972255751 - mòbil: 610626124  
gsalesa@gm.cat



**PROJECTE DE LA MODIFICACIÓ DE LA INSTAL·LACIÓ DE CLIMATITZACIÓ DE LA CASA CAMBÓ I EDIFICI ANNEX**

TITULAR: AJUNTAMENT DE ROSES 

Octubre 2013

EMPLAÇAMENT: Plaça Catalunya, 12  
17480 Roses