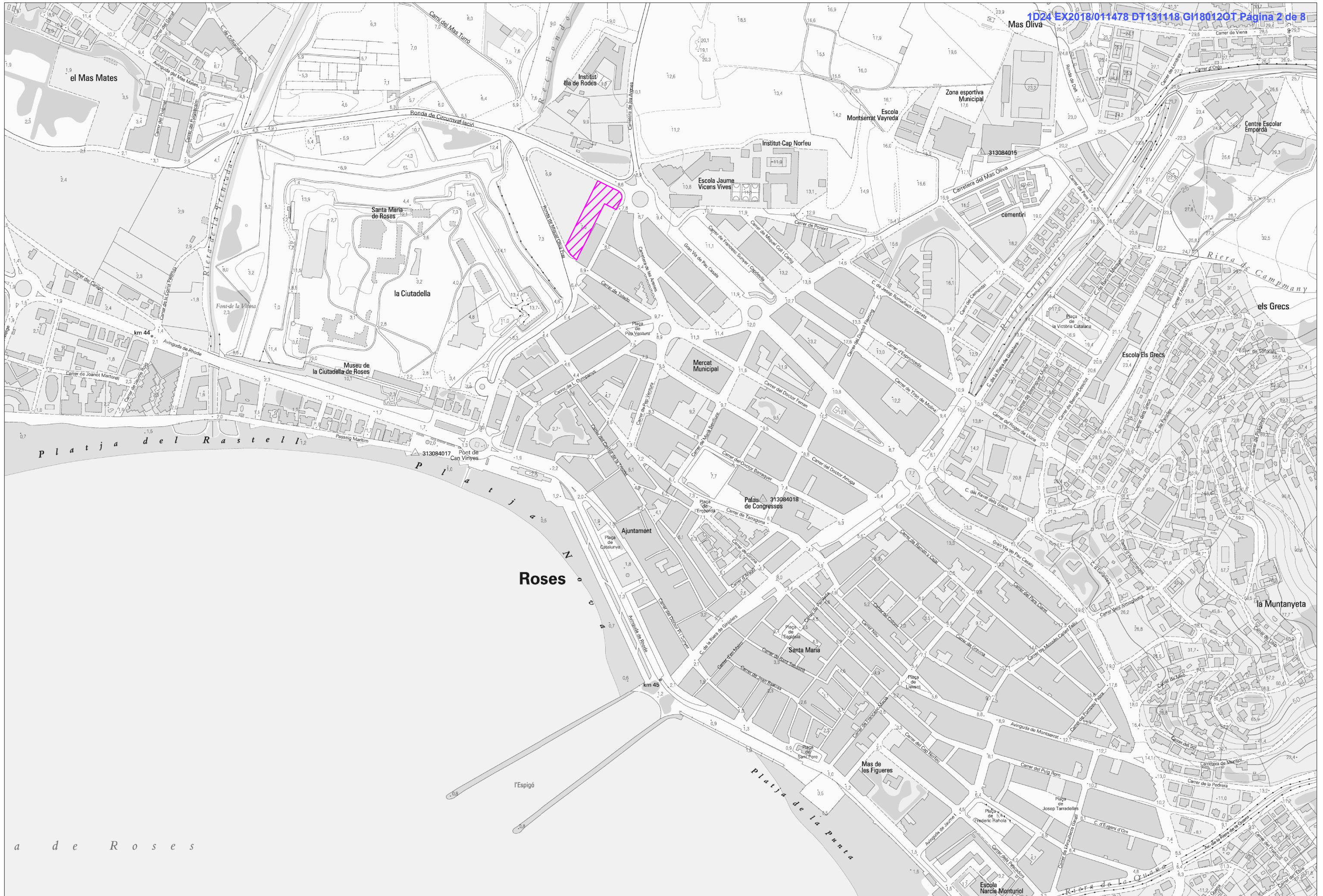


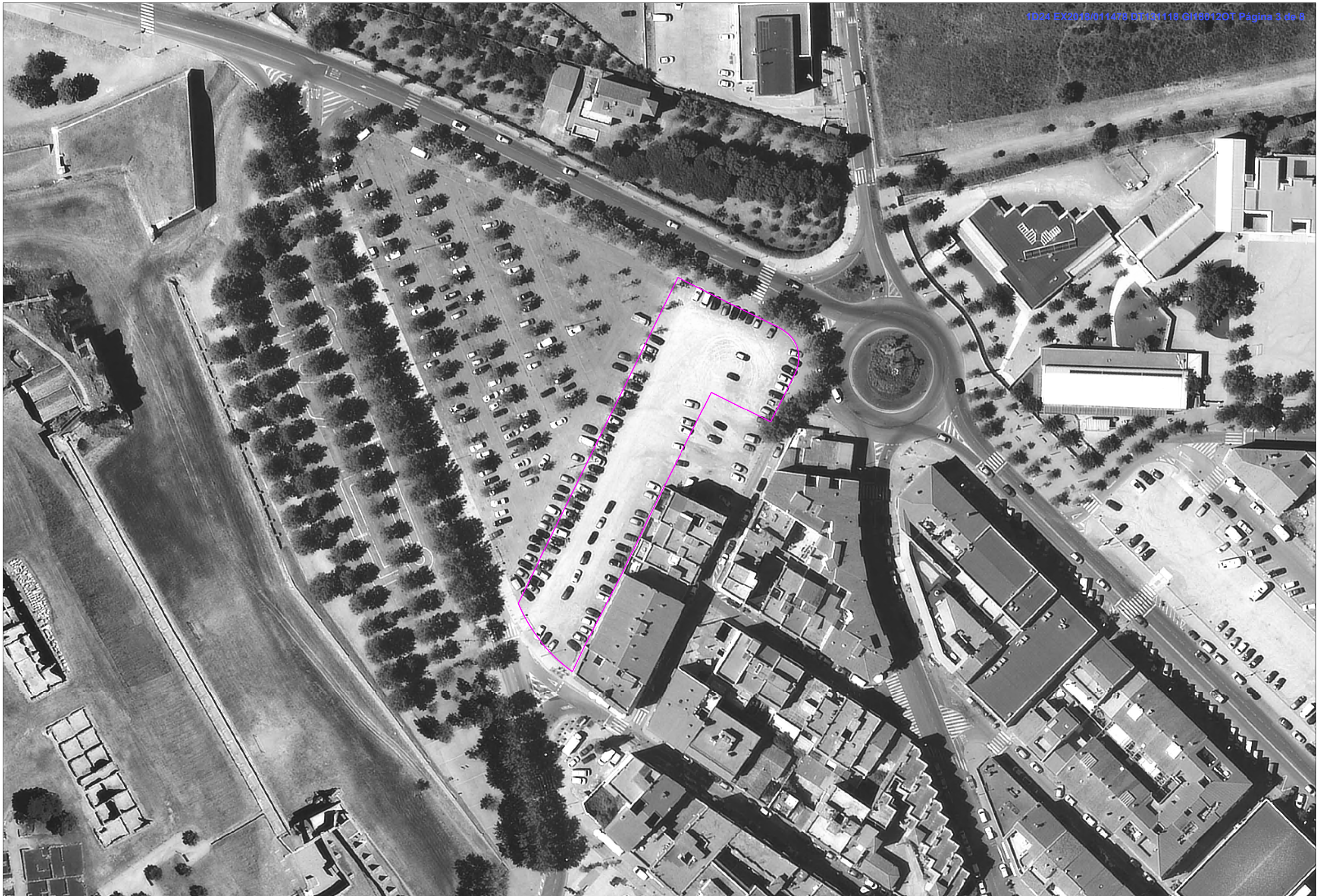


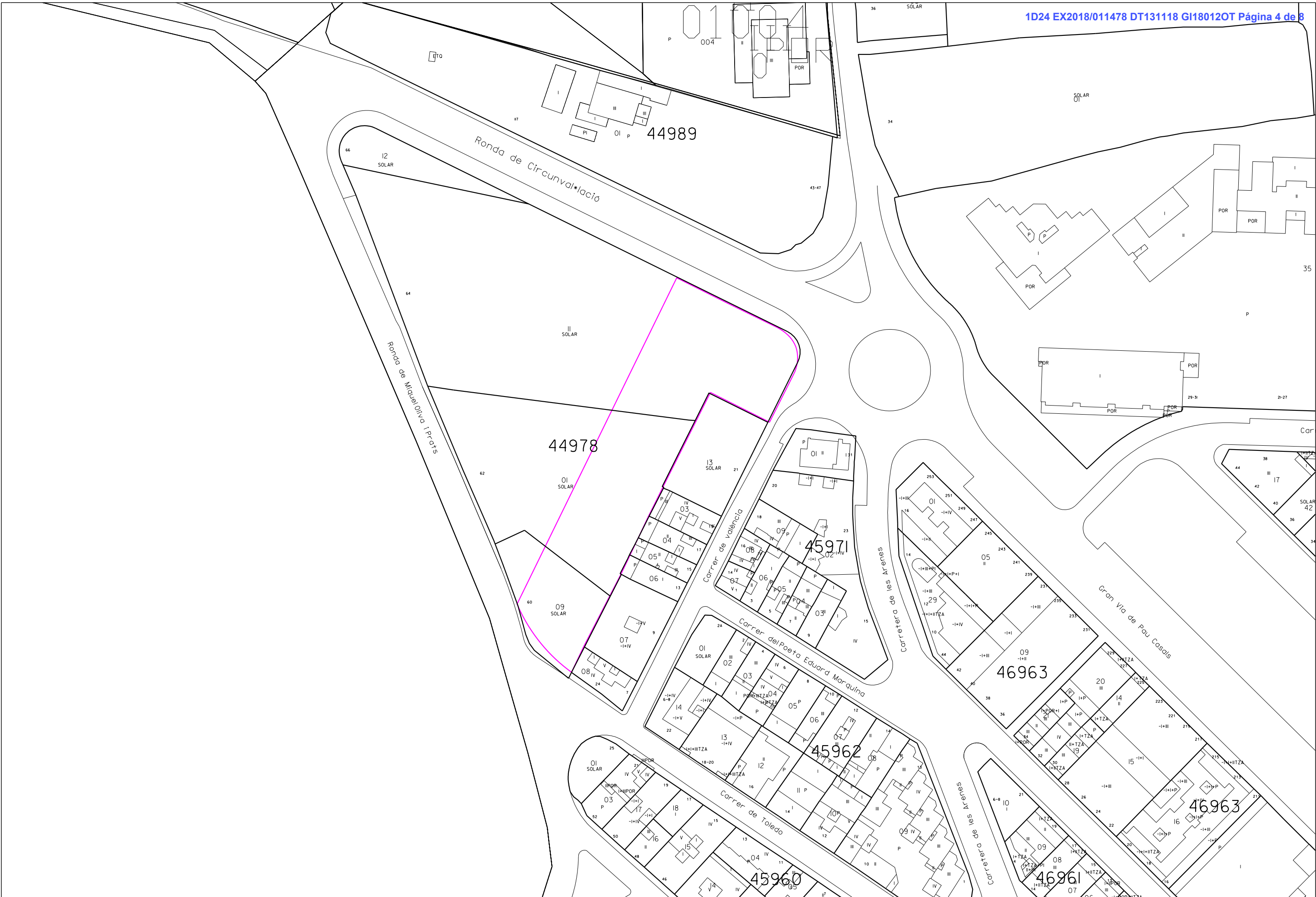
Ajuntament de Roses

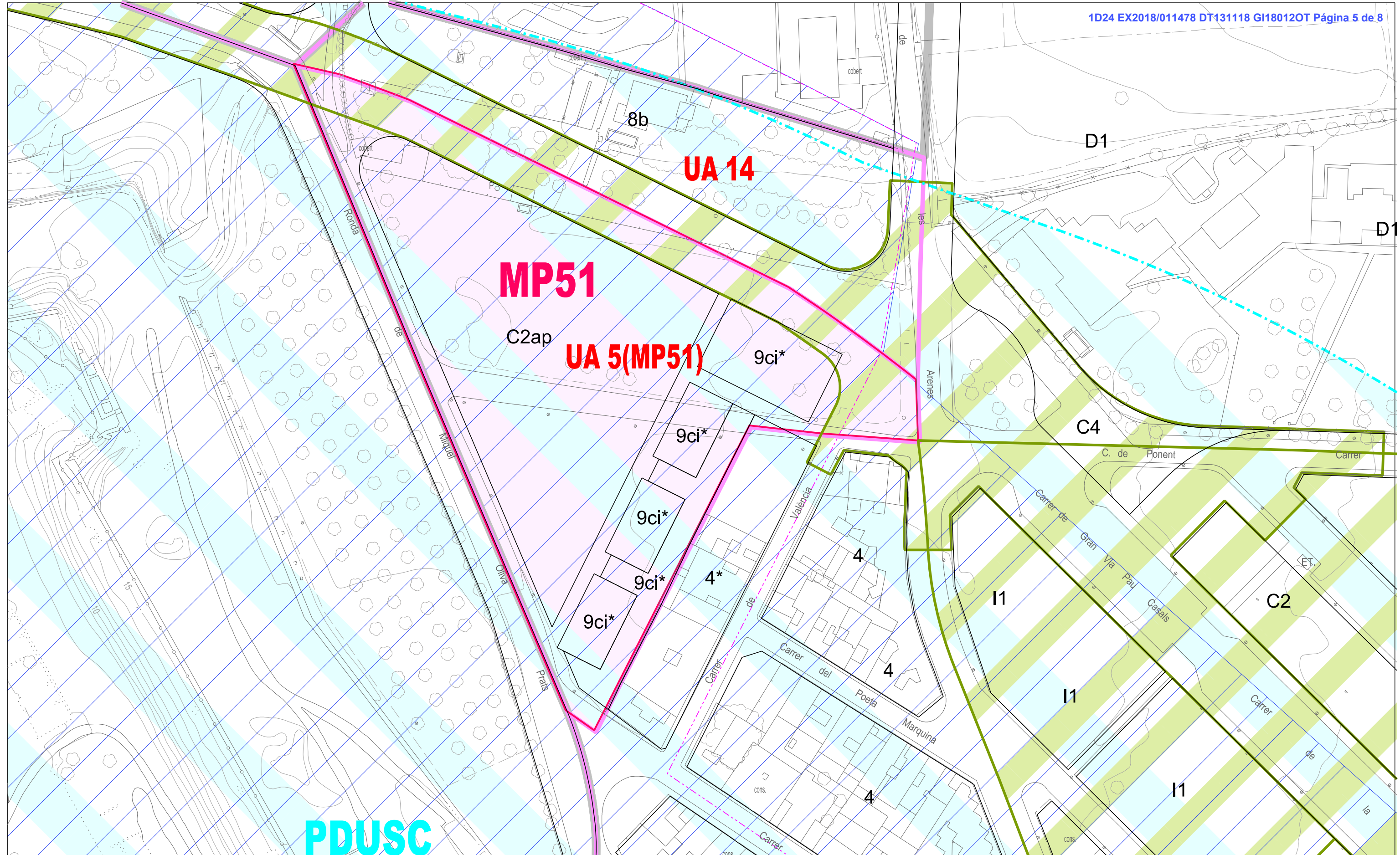
PLÀNOLS











PDUSC

- LÍMITS**
- Classificació del Sòl (SU-SUD-SUNU)
 - Zonificació
 - Àmbits actuació
 - ZMT Domini públic
 - ZMT Servitud de trànsit
 - ZMT Servitud de protecció
 - Faèanes prohibició garatges nous

- PDUSC**
- P.D. SNU Serra de Rodes i entorns
 - P.D.U. del Sistema Costaner
 - Modificació de PGOU (MP)
 - Planejament Derivat (PE, ED, PP)
 - Pla Especial Parc Natural del Cap de Creus / Xarxa Natura 2000
 - Pla Especial Aiguamolls de l'Empordà

- CLASSIFICACIÓ**
- Sòl Urbà (SU)
 - Sòl Urbanitzable (SUD-SUNU)
 - Sòl No Urbanitzable (SNU)
- BÉNS PROTEGITS**
- PE Catàleg patrimoni, edificis i béns d'interès
 - Àmbit protecció PE Catàleg patrimoni, edificis i béns d'interès
 - PE Catàleg construccions en SNU

- SISTEMES**
- A Vari
 - B Aparcaments
 - C Parcs i jardins
 - C1 Parc urbà
 - C2 Jardí urbà
 - C3 Parc arqueològic
 - C4 Altres espais lliures
- D Equipaments i dotacions:**
- D1 Docent
 - D2 Social i cultural
 - D3 Administratiu
 - D4 Sanitari
 - D5 Assistencial
 - D6 Esportiu
 - D7 Abast
 - D8 Serveis tècnics
 - D9 Cementiri

- ZONES**
- Sòl urbà (SU)**
- I LA VILA**
- 1 Edificis i jardins privats protegits
 - 2 Casc antic
 - 3 Exemple urbà
 - 4 Exemple suburbà
 - 5 Polígon d'habitatges
- II ELS DESENVOLUPAMENTS TURÍSTICS I RESIDENCIALS**
- 6 Vivenda unifamiliar aïllada
 - 7 Vivenda unifamiliar en filera
 - 8 Vivenda plurifamiliar aïllada
 - 8a Intensitat I
 - 8b Intensitat II
 - 8c Intensitat III
 - 9 Conjunts d'ordenació específica
 - 8c (1),(6) Subzones i modalitats
 - 8d
 - 8e

- Sòl Urbanitzable Delimitat (SUD)**
- 10 Edificis i jardins privats protegits
 - 10a Intensitat I
 - 10b Intensitat II
 - 11 Desenvolupament serveis
 - 12 Desenvolupament opcional
- Sòl No Urbanitzable (SNU)**
- 13 Agrícola
 - 14 Rural
 - 14a Us agropecuari
 - 14b Usos optatius
 - 14c Estructures mòbils
 - 15 Protecció paisatgística i ecològica
 - 16 Protecció d'infraestructures
 - 17 Reserves naturals
 - 18 Edificacions i indrets d'especial interès
 - 18a Històric i arquitectònic
 - 18b Arqueològic
 - 18c Militar
 - 18d Nàutic



FOTO 1



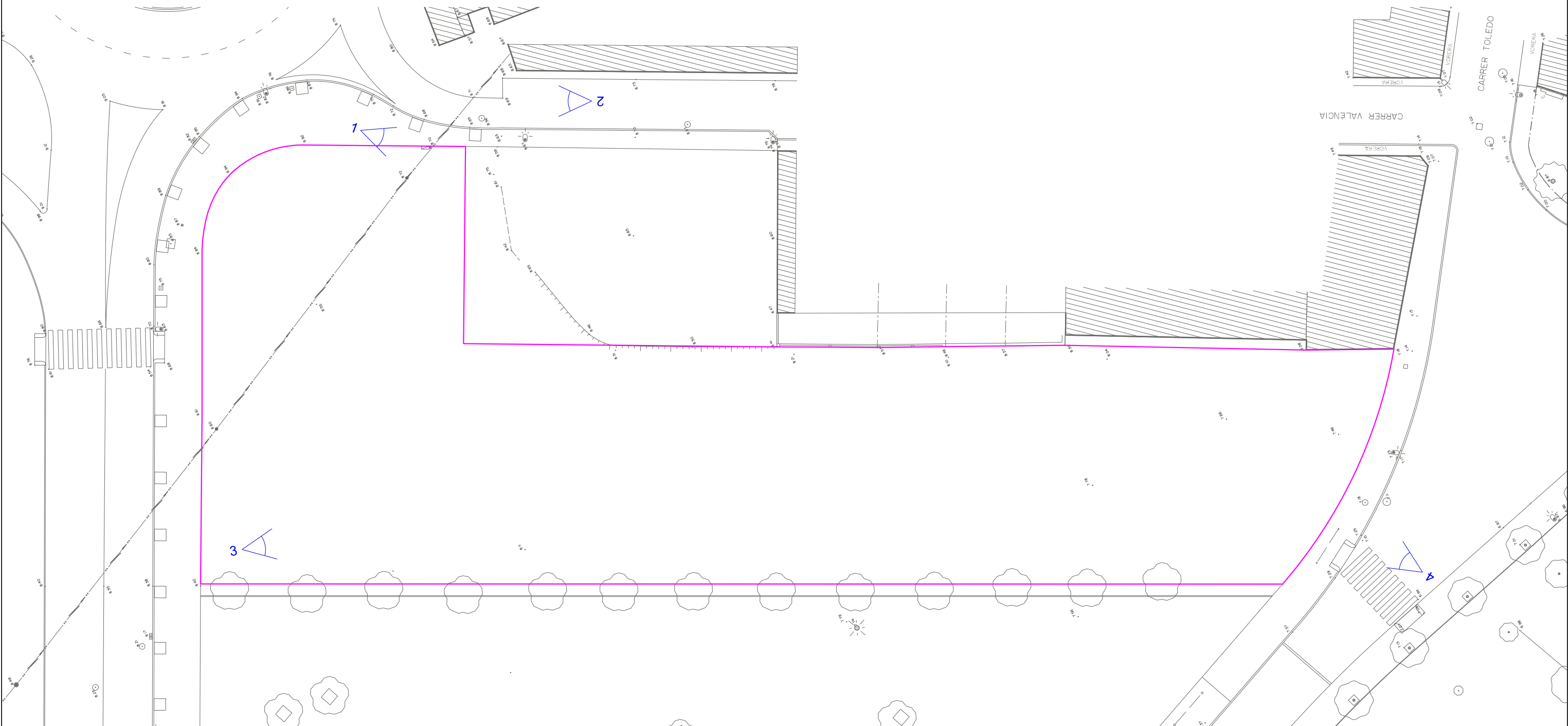
FOTO 2



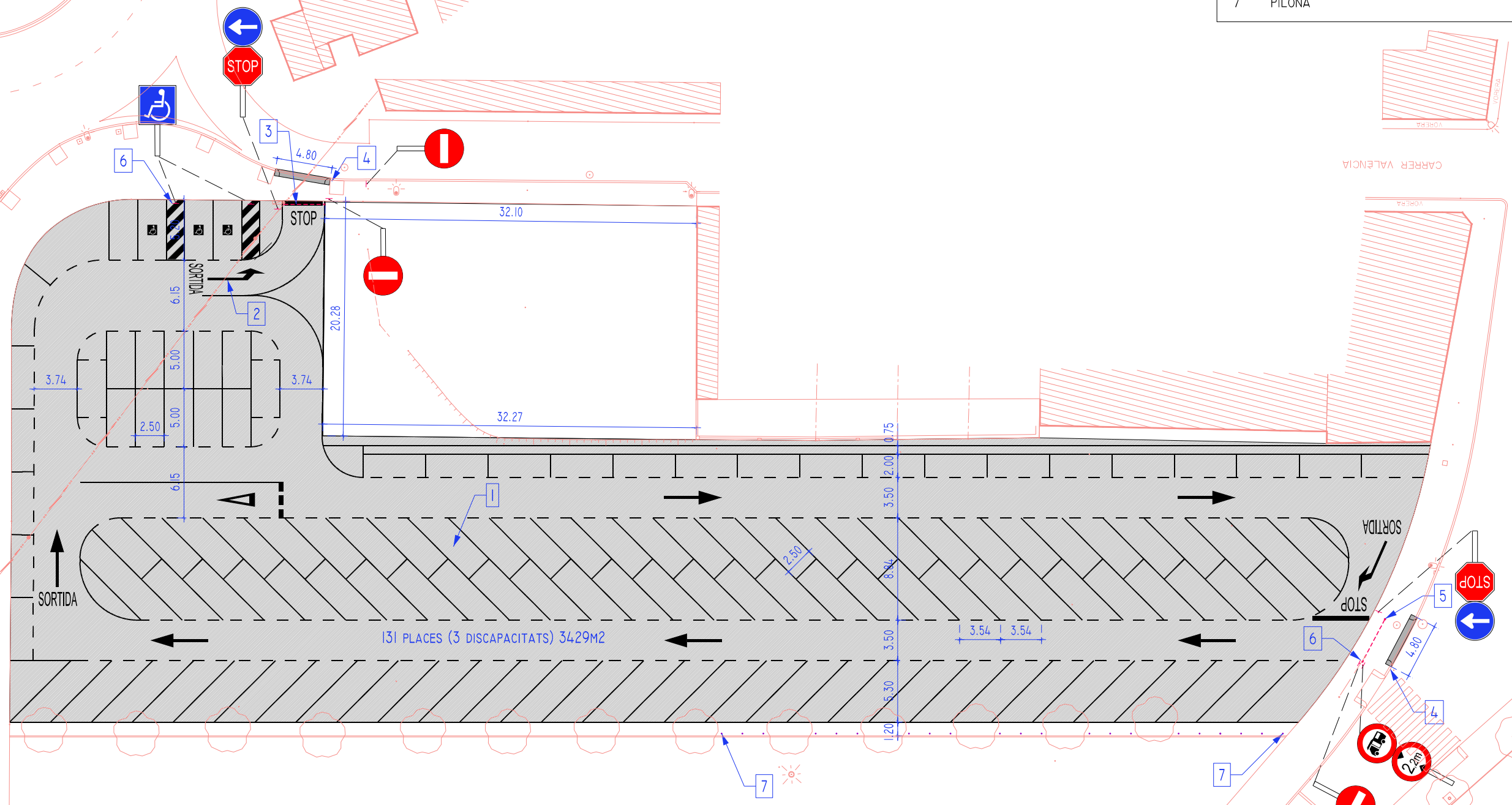
FOTO 3



FOTO 4



- 1 PAVIMENT REG ASFÀLTIC
- 2 PINTURA SENYALITZACIÓ HORIZONTAL
- 3 CONTROL DE GÀLIB H MÀX 2.20M A 3.50M
- 4 GUAL PAS VEHICLES PECES PREFABRICADES FORMIGÓ V60
- 5 TRASLLAT CONTROL DE GÀLIB EXISTENT
- 6 SENYALITZACIÓ VERTICAL
- 7 PILONA



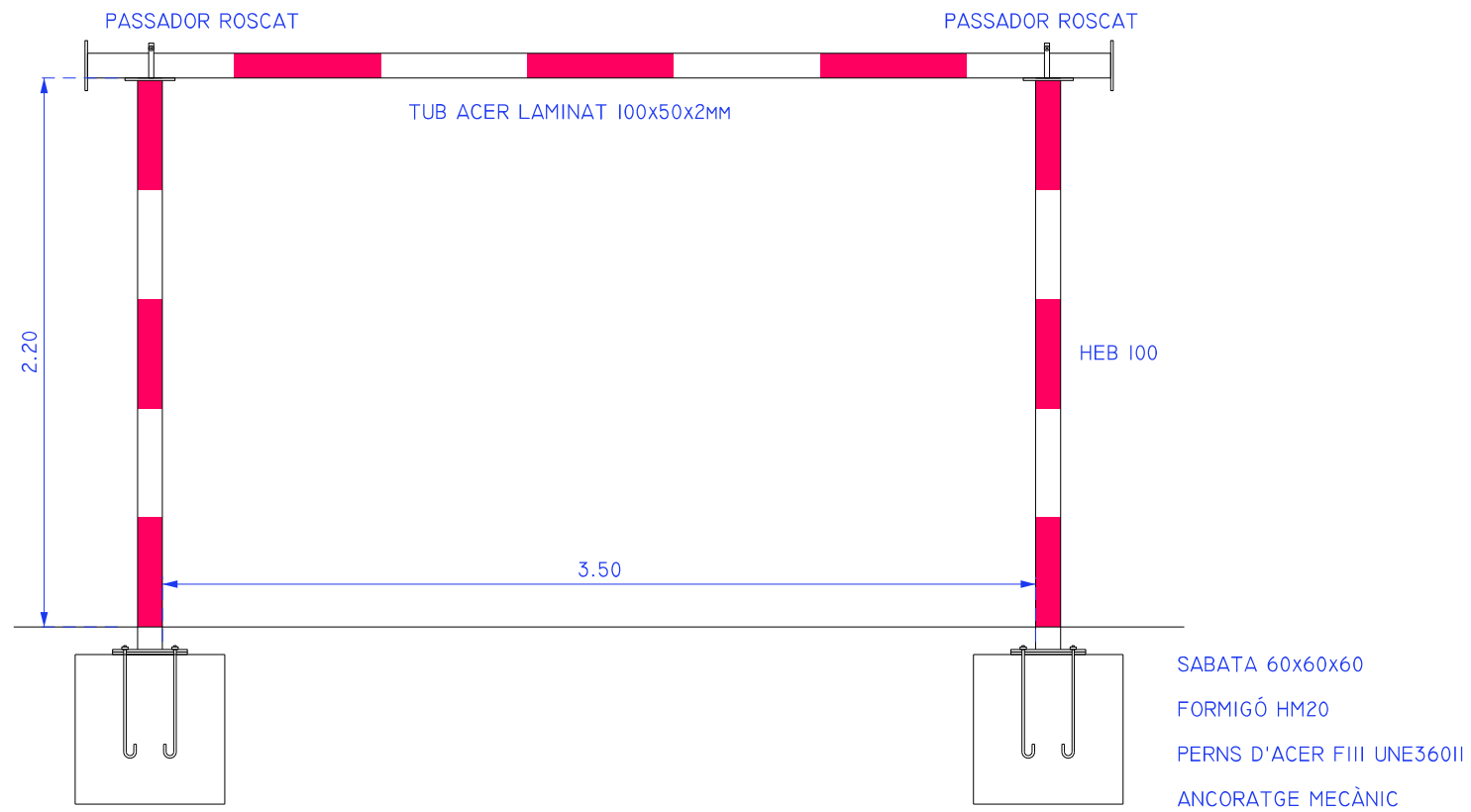
131 PLACES (3 DISCAPACITATS) 3429M2

SORTIDA

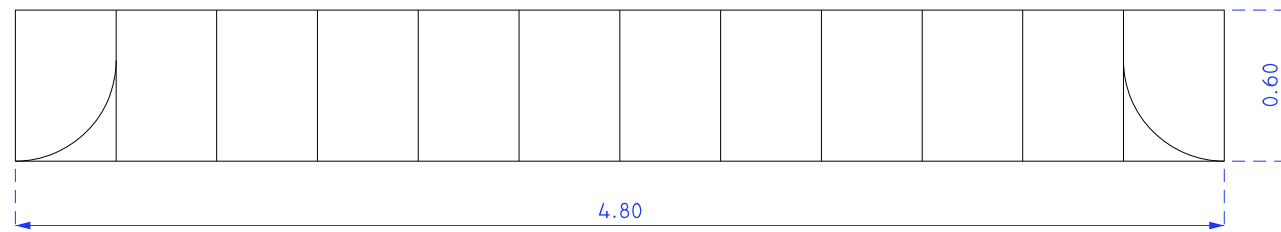
SORTIDA

STOP

STOP



PÒRTIC CONTROL GÀLIB
BARRA SUPERIOR DESMUNTABLE



GUAL VEHICLES V60

