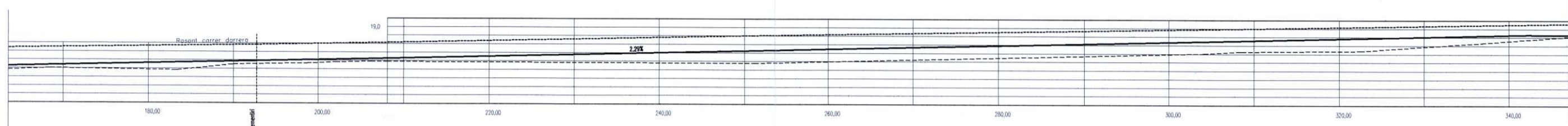
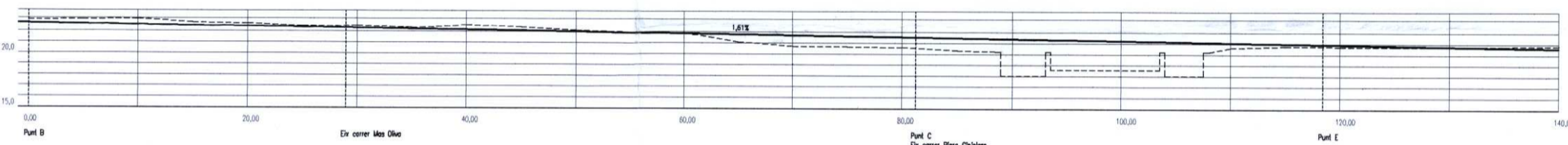
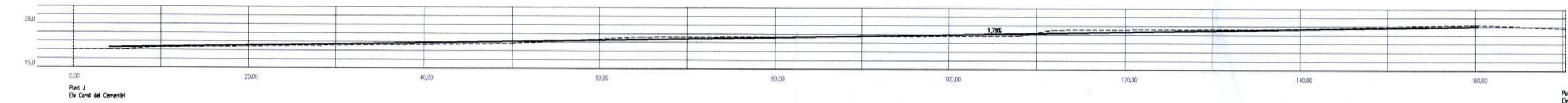
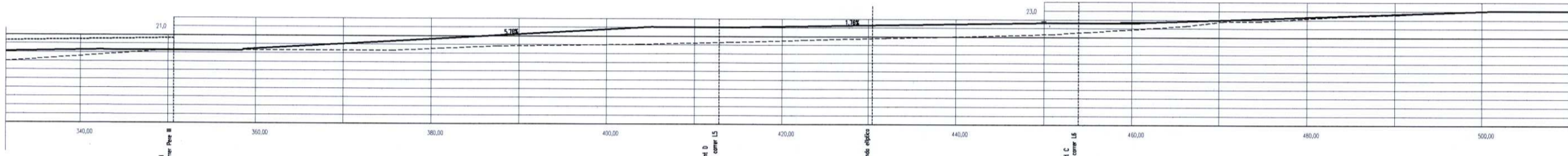


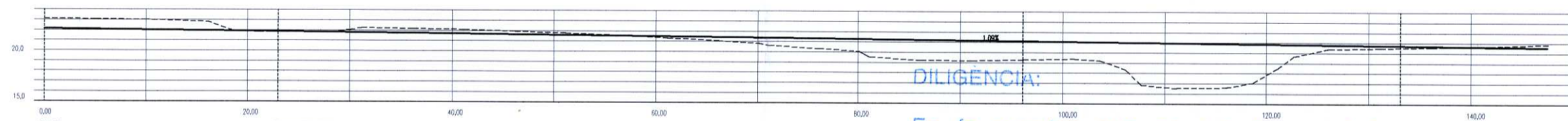
Secció longitudinal L1



Secció longitudinal L2



Secció longitudinal L6

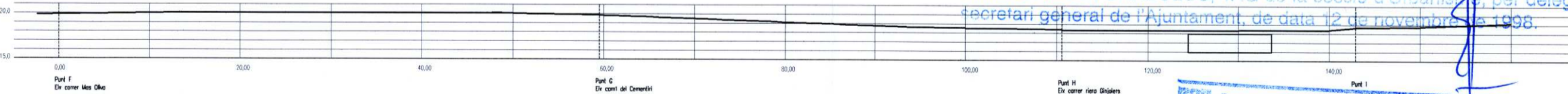


Secció longitudinal L5

Es fa constar que aquest document forma part de l'expedient Pla especial de reforma interior Granja Sant Josep i col·labora amb l'aprovat per la Corporació municipal, a la sessió ordinària del Ple de data 30 de setembre de 2002.

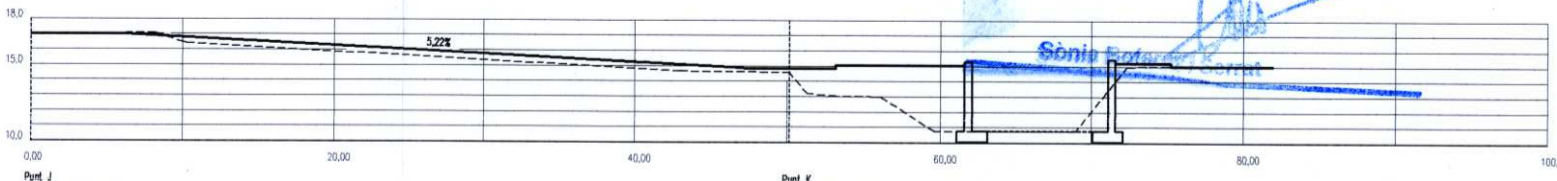
Roses, 11 de novembre de 2002

Elisabet ABAD i GRABULÓS, TAg de la secció d'Urbanisme, per delegació del secretari general de l'Ajuntament, de data 12 de novembre de 1998.

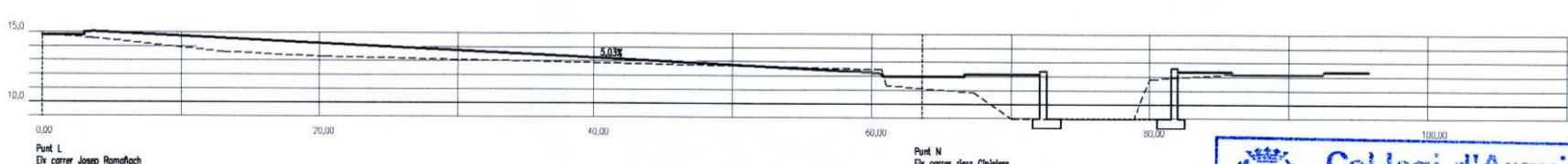


Secció longitudinal L4 Nord

Generalitat de Catalunya
 Departament de Política Territorial i Obres Públiques
 Direcció General d'Urbanisme
 Aprobat definitivament per la Comissió Territorial d'Urbanisme de data 04 DESEMBRE 2002
 La secretària



Secció longitudinal L3 Nord



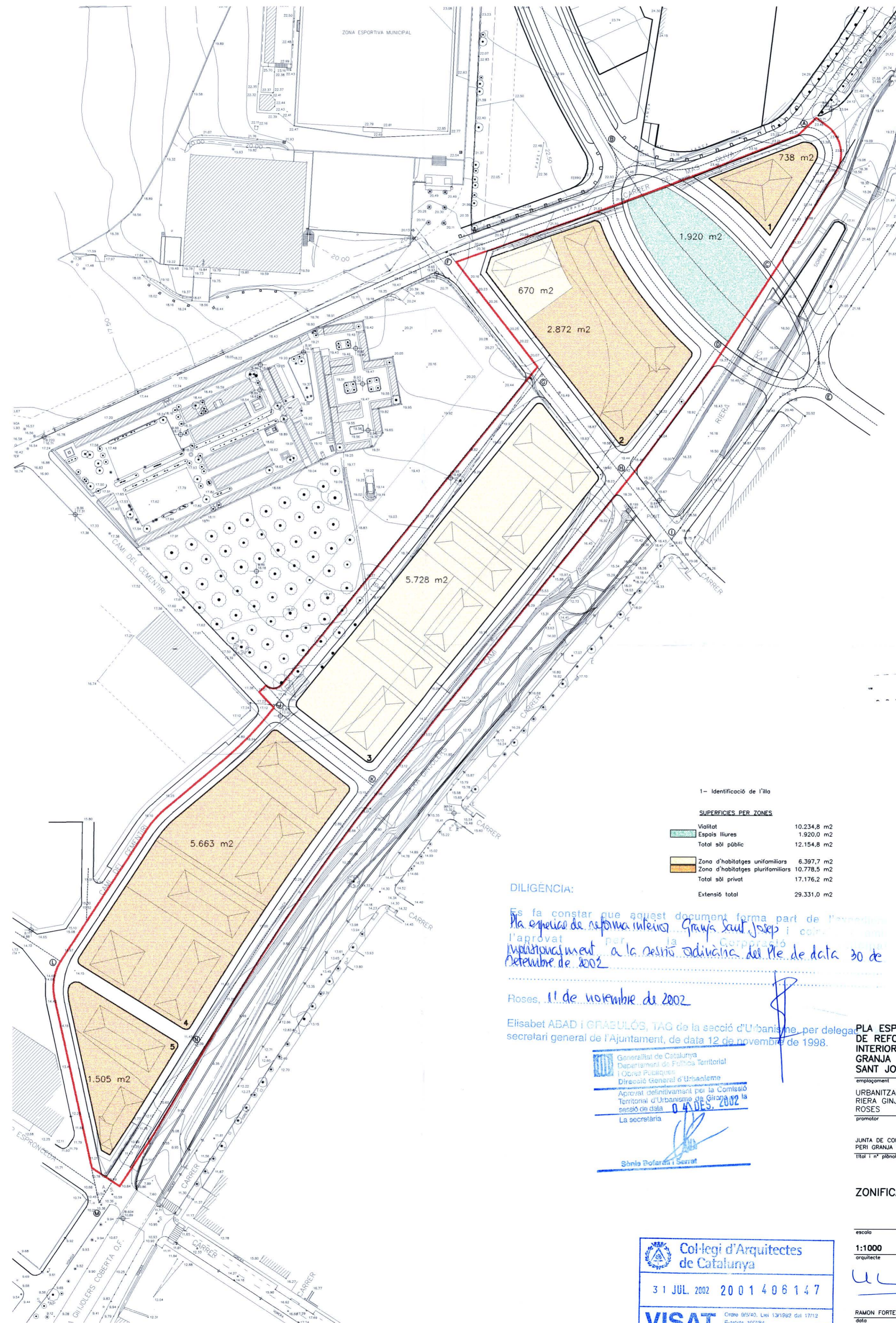
Secció transversal T1 Nord

PLA ESPECIAL DE REFORMA INTERIOR GRANJA SANT JOSEP
 emplaçament
 URBANITZACIÓ RIERA GINJOLERS ROSES
 promotor
 JUNTA DE COMPENSACIÓ PERI GRANJA SANT JOSEP
 Títol T n° plànol

PERFILS CARRERS
 escala 0.2
 1:500
 arquitecte

RAMON FORTET I BRU
 data
 MAIG DE 2002

Col·legi d'Arquitectes de Catalunya
 31 JUL. 2002 2001406147
 VISAT
 Ordre 85/40, Llei 13/1982 del 17/12, Estatuts 107/84 (aprovats D.O.G. 7/12/84) 410



1- Identificació de l'illa

SUPERFÍCIES PER ZONES

| | |
|----------------------------------|-------------------------------|
| Vialitat | 10.234,8 m ² |
| Espais lliures | 1.920,0 m ² |
| Total sòl públic | 12.154,8 m² |
| Zona d'habitatges unifamiliars | 6.397,7 m ² |
| Zona d'habitatges plurifamiliars | 10.778,5 m ² |
| Total sòl privat | 17.176,2 m² |
| Extensió total | 29.331,0 m² |

DILIGÈNCIA:

Es fa constar que aquest document forma part de l'annex de la Pla especial de reforma interior Granja Sant Josep i com a tal, l'aprovat per la Corporació Municipalment a la sessió ordinària del Ple de data 30 de setembre de 2002.

Roses, 11 de novembre de 2002

Elisabet ABAD i GRABULÓS, TAG de la secció d'Urbanisme, per delegat secretari general de l'Ajuntament, de data 12 de novembre de 1998.

Generalitat de Catalunya
 Departament de Política Territorial i Obres Públiques
 Direcció General d'Urbanisme
 Aprovat definitivament per la Comissió Territorial d'Urbanisme de Girona la sessió de data 04 DECS. 2002
 La secretària

Sònia Pofaràs i Serrat

PLA ESPECIAL DE REFORMA INTERIOR GRANJA SANT JOSEP
 emplaçament
 URBANITZACIÓ RIERA GINJOLERS ROSES
 promotor
 JUNTA DE COMPENSACIÓ PERI GRANJA SANT JOSEP
 Títol i nº plànol

Col·legi d'Arquitectes de Catalunya

31 JUL. 2002 2001406147

VISAT Crede 6/5/40, Llei 13/1992 del 17/12 Estatuts 10/7/84 (Aprovats D.O.G. 7/12/84) 410

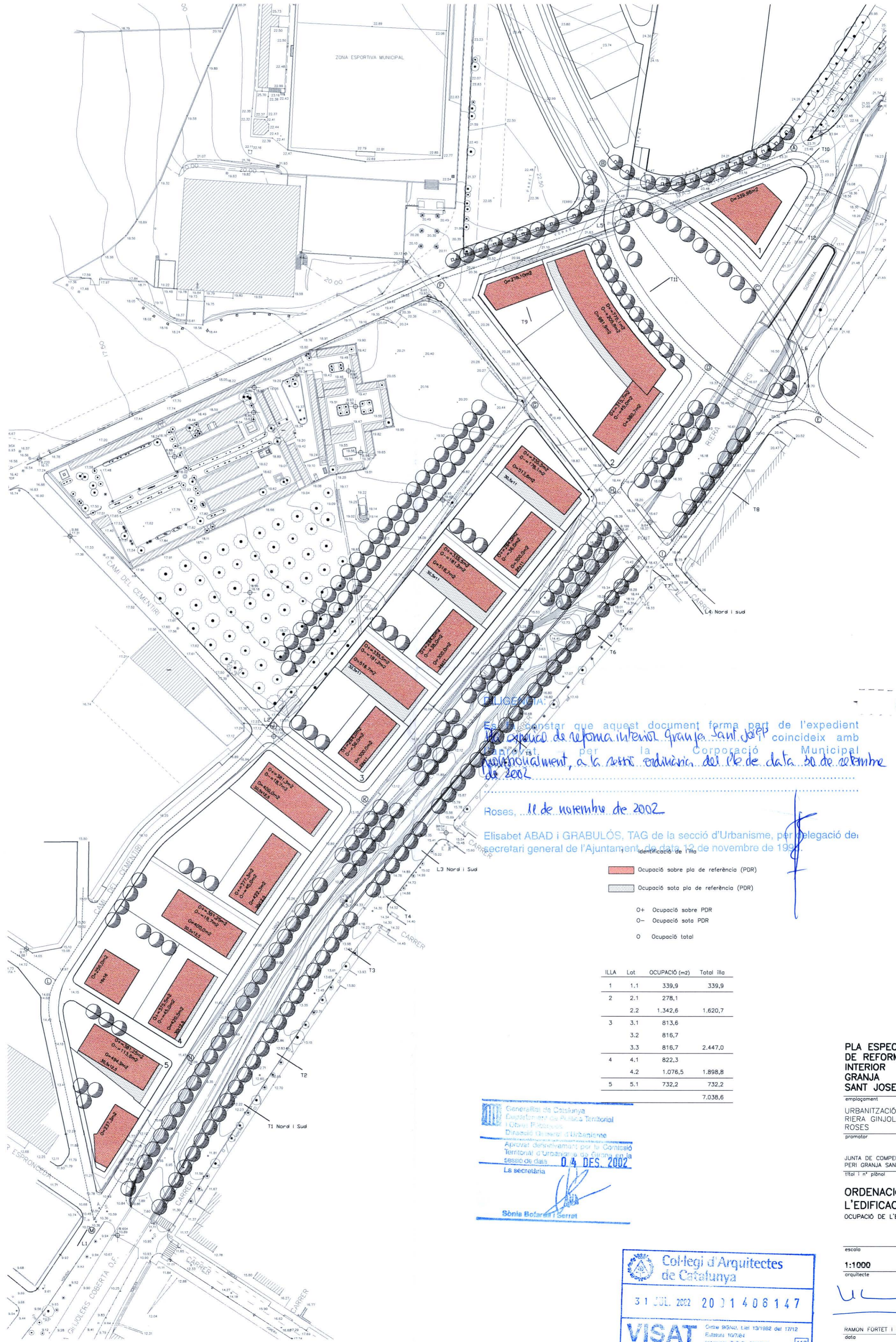
ZONIFICACIÓ

0.3

escala
1:1000
 arquitecte

RAMON FORTET I BRU
 data

MAIG DE 2002



Es constata que aquest document forma part de l'expedient de procediment de reforma interior Granja Sant Josep coincideix amb l'aprovat per la Corporació Municipal municipalment, a la seva ordinància del 16 de data 30 de setembre de 2002

Roses, 11 de novembre de 2002

Elisabet ABAD i GRABULÓS, TAG de la secció d'Urbanisme, per delegació de secretari general de l'Ajuntament de data 12 de novembre de 1998

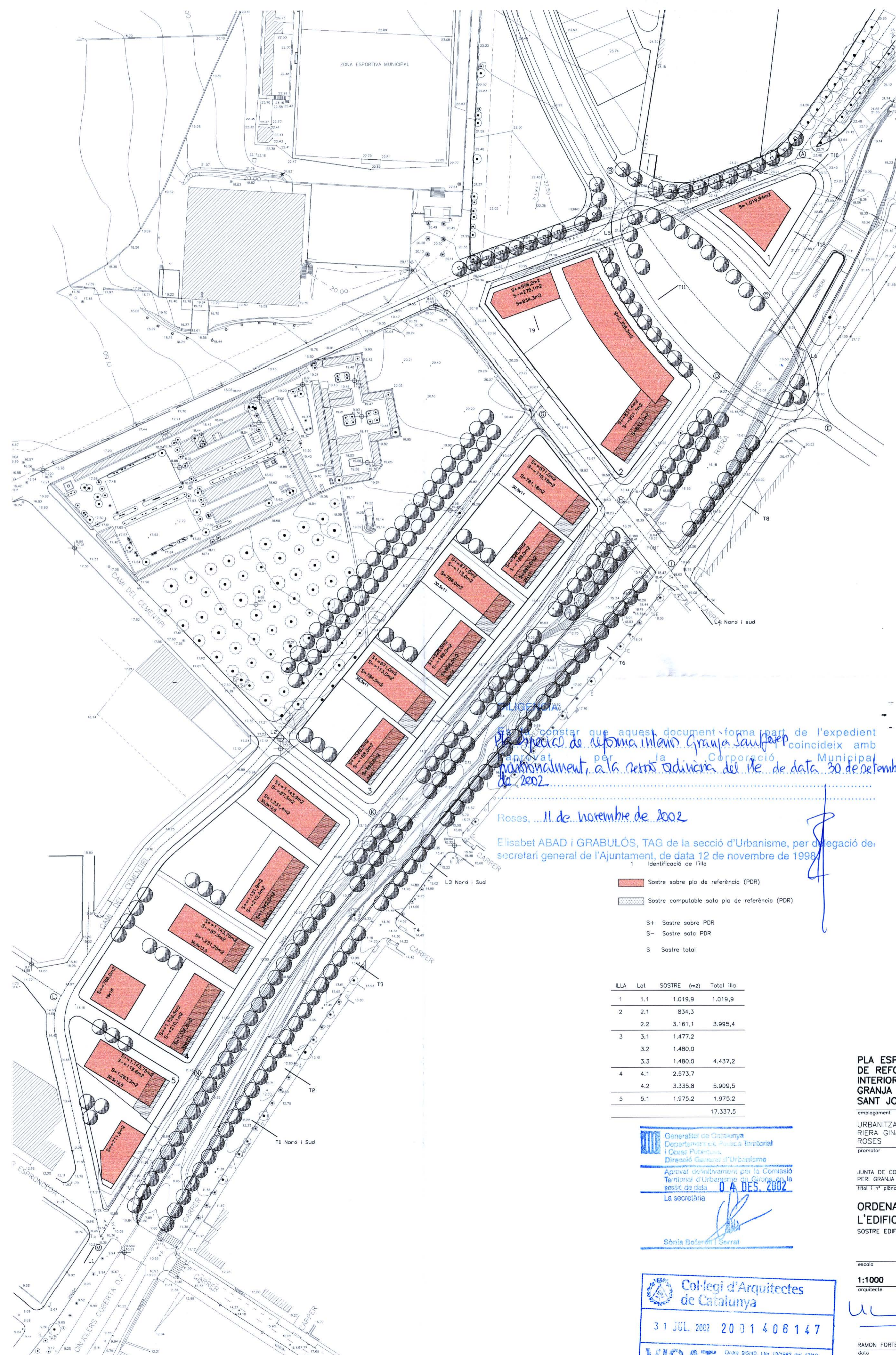
- Ocupació sobre pla de referència (PDR)
- Ocupació sota pla de referència (PDR)
- O+ Ocupació sobre PDR
- O- Ocupació sota PDR
- O Ocupació total

| ILLA | Lot | OCUPACIÓ (m2) | Total illa |
|------|-----|---------------|------------|
| 1 | 1.1 | 339,9 | 339,9 |
| 2 | 2.1 | 278,1 | |
| | 2.2 | 1.342,6 | 1.620,7 |
| 3 | 3.1 | 813,6 | |
| | 3.2 | 816,7 | |
| | 3.3 | 816,7 | 2.447,0 |
| 4 | 4.1 | 822,3 | |
| | 4.2 | 1.076,5 | 1.898,8 |
| 5 | 5.1 | 732,2 | 732,2 |
| | | | 7.038,6 |

Generalitat de Catalunya
 Departament de Política Territorial i Obres Públiques
 Direcció General d'Urbanisme
 Aprobada definitivament per la Comissió Territorial d'Urbanisme de Girona en la sessió de dia 04 DES. 2002
 La secretària
Sònia Bofarull i Serret

Col·legi d'Arquitectes de Catalunya
 31 JUL. 2002 2001406147
VISAT Ordre 95/041, Llei 13/1982 del 17/12
 Règs. 107/84 (aprovats D.O.G. 7/12/84) 410

PLA ESPECIAL DE REFORMA INTERIOR GRANJA SANT JOSEP
 emplaçament
 URBANITZACIÓ RIERA GINJOLERS ROSES
 promotor
 JUNTA DE COMPENSACIÓ PERI GRANJA SANT JOSEP
 Títol 1 n° plànol
ORDENACIÓ DE L'EDIFICACIÓ
 OCUPACIÓ DE L'EDIFICACIÓ
 0.4b
 escala
1:1000
 arquitecte
Ulli
 RAMON FORTET I BRU
 data
 MAIG DE 2002



Ha de constar que aquest document forma part de l'expedient especial de reforma interior Granja Sant Josep aprovat per la Corporació Municipal provisionalment, a la sessió ordinària del Ple de data 30 de setembre de 2002

Roses, ...11 de novembre de 2002

Eiisabet ABAD i GRABULÓS, TAG de la secció d'Urbanisme, per delegació de secretari general de l'Ajuntament, de data 12 de novembre de 1998

- Sostre sobre pla de referència (PDR)
- Sostre computable sota pla de referència (PDR)
- S+ Sostre sobre PDR
- S- Sostre sota PDR
- S Sostre total

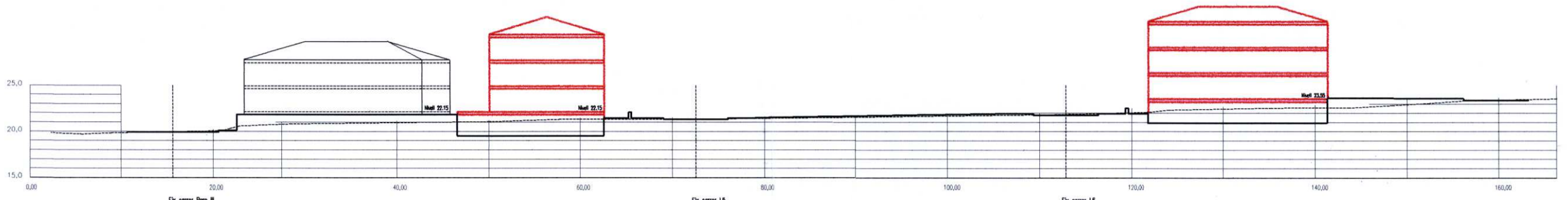
| ILLA | Lot | SOSTRE (m2) | Total illa |
|------|-----|-------------|------------|
| 1 | 1.1 | 1.019,9 | 1.019,9 |
| | 2.1 | 834,3 | |
| 2 | 2.2 | 3.161,1 | 3.995,4 |
| | 3.1 | 1.477,2 | |
| 3 | 3.2 | 1.480,0 | 4.437,2 |
| | 3.3 | 1.480,0 | |
| 4 | 4.1 | 2.573,7 | 5.909,5 |
| | 4.2 | 3.335,8 | |
| 5 | 5.1 | 1.975,2 | 17.337,5 |
| | | | |

Generalitat de Catalunya
 Departament de Política Territorial i Obres Públiques
 Direcció General d'Urbanisme
 Aprobat definitivament per la Comissió Territorial d'Urbanisme de Girona en la sessió de data 04 DES. 2002
 La secretària
 Sònia Bojars i Serrat

PLA ESPECIAL DE REFORMA INTERIOR GRANJA SANT JOSEP
 emplaçament
 URBANITZACIÓ RIERA GINJOLERS ROSES
 promotor
 JUNTA DE COMPENSACIÓ PERI GRANJA SANT JOSEP
 Títol 1. n.º planol
ORDENACIÓ DE L'EDIFICACIÓ SOSTRE EDIFICABLE

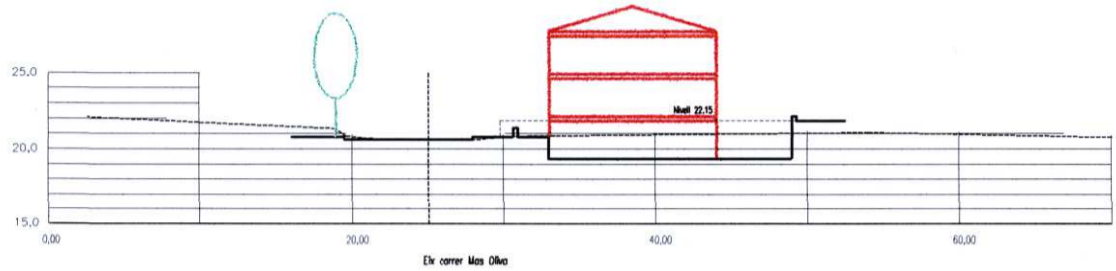
Collegi d'Arquitectes de Catalunya
 31 JUL. 2002 2001406147
VISAT C/ave 9/540. Llei 13/1982 del 17/12 Estatuts 10/7/84 (aprovats D.O.G. 7/12/84) 410

0.4c
 escala
1:1000
 arquitecte
 RAMON FORTET I BRU
 data
 MAIG DE 2002

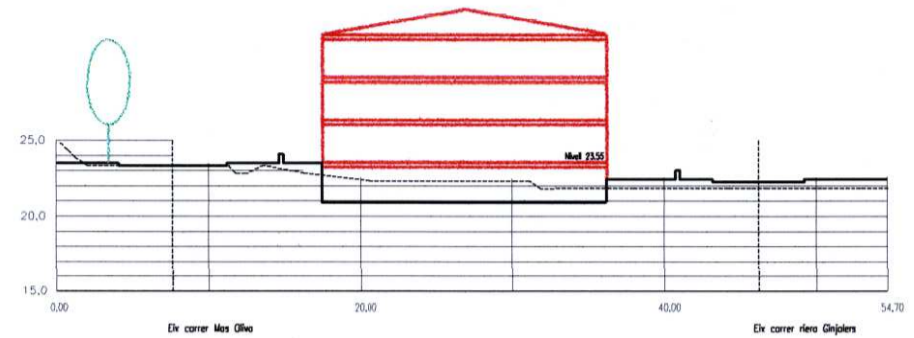


Secció transversal T11

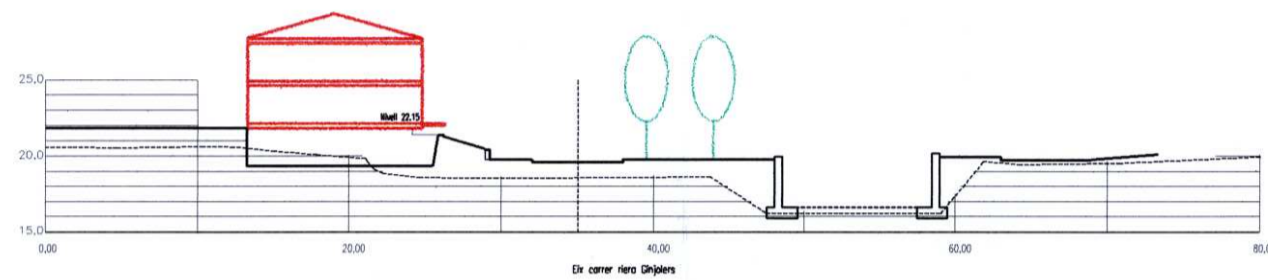
Secció transversal T10



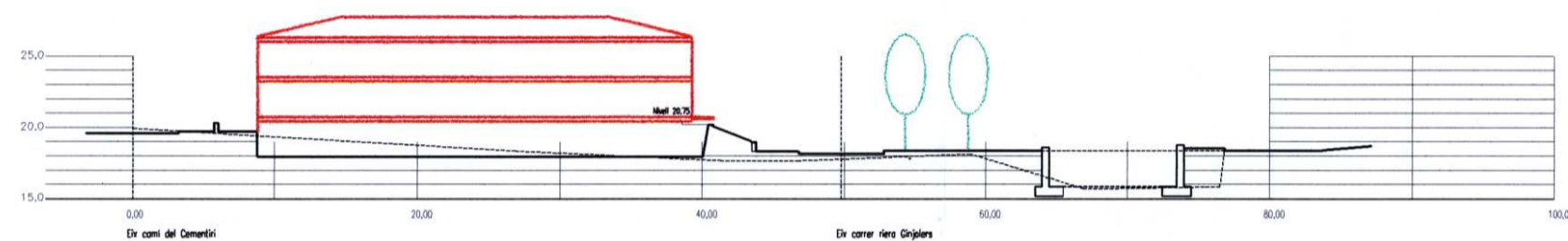
Secció transversal T9



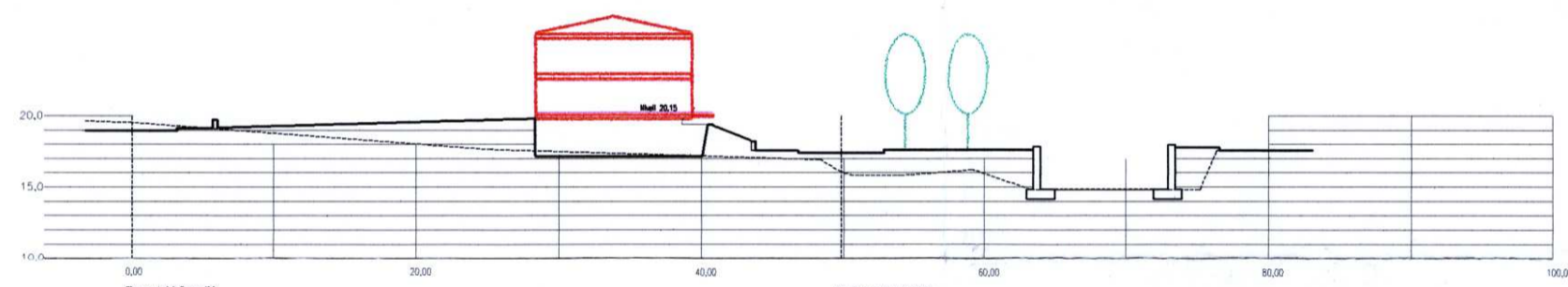
Secció transversal T12



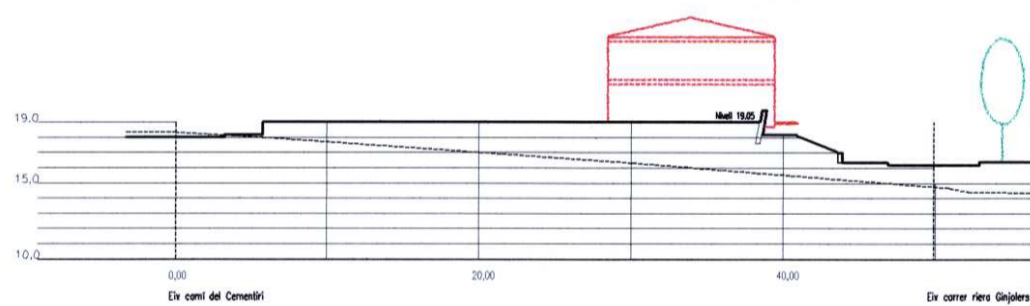
Secció transversal T8



Secció transversal T7



Secció transversal T6



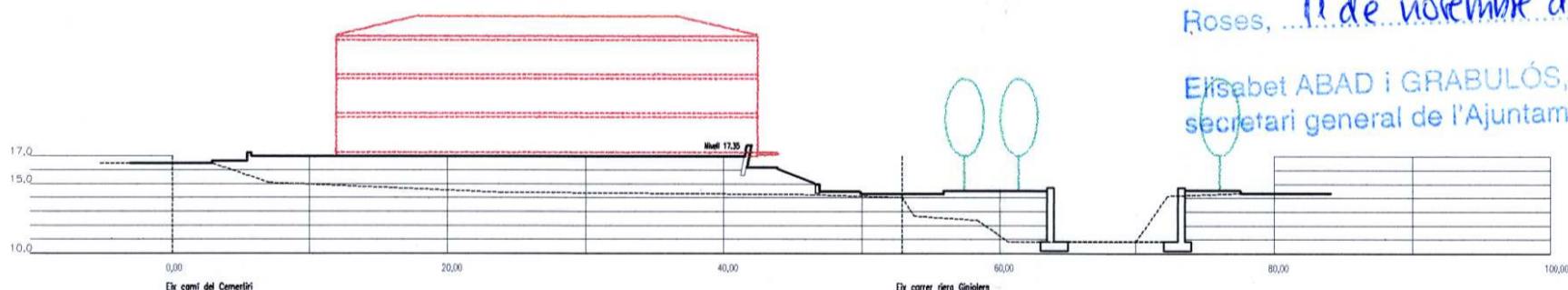
Secció transversal T5

DILIGÈNCIA:

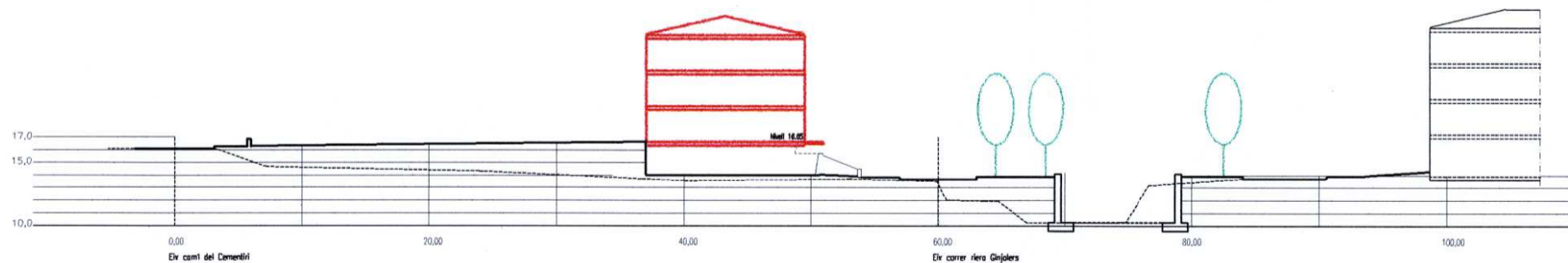
Es declara que aquest document forma part de l'expedient de reforma interior Granja Sant Josep i coincideix amb l'aprovació de la Corporació Municipal provisionalment a la sessió ordinària del Ple de data 30 de setembre de 2002.

Roses, 11 de novembre de 2002

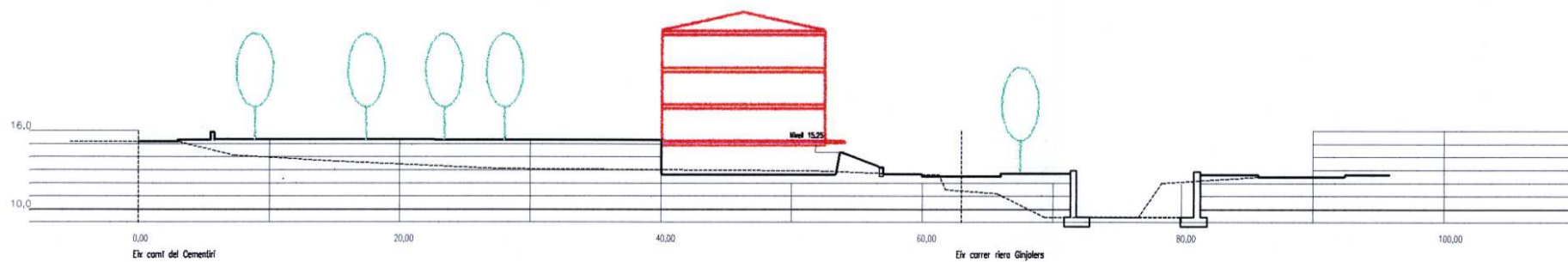
Elisabet ABAD i GRABULÓS, TAG de la secció d'Urbanisme per delegació del secretari general de l'Ajuntament, de data 12 de novembre de 1998.



Secció transversal T4



Secció transversal T3



Secció transversal T2



PLA ESPECIAL DE REFORMA INTERIOR GRANJA SANT JOSEP
emplaçament
URBANITZACIÓ RIERA GINJOLERS ROSES
promotor

JUNTA DE COMPENSACIÓ PERI GRANJA SANT JOSEP
Títol 1 n° plànol

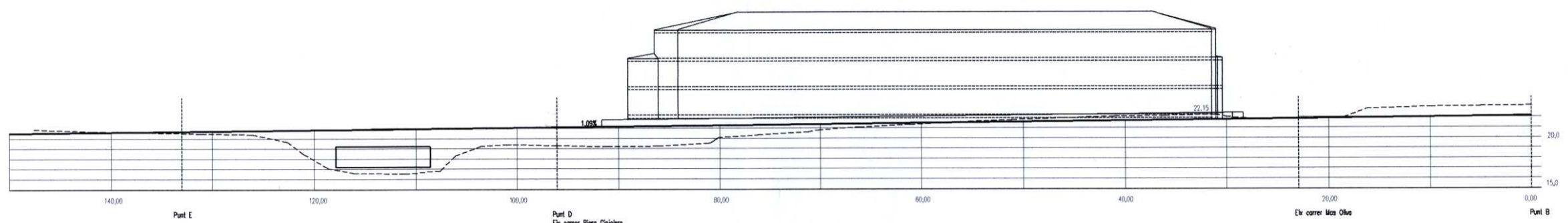
SECCIONS TRANSVERSALS
0.5a

escala
1:500
arquitecte

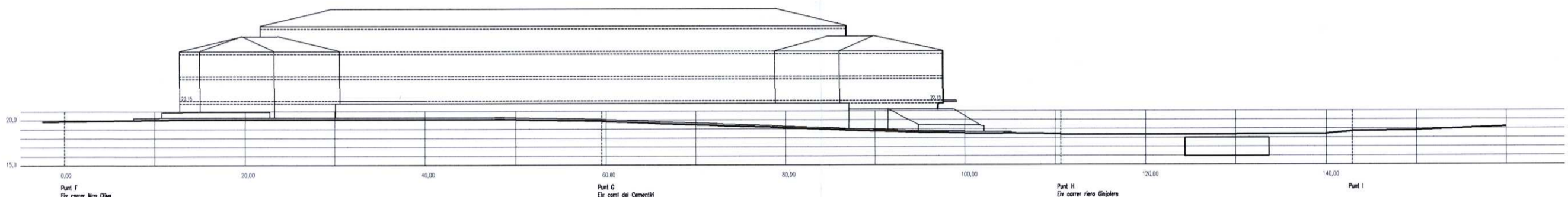
RAMON FORTET I BRU
data

MAIG DE 2002

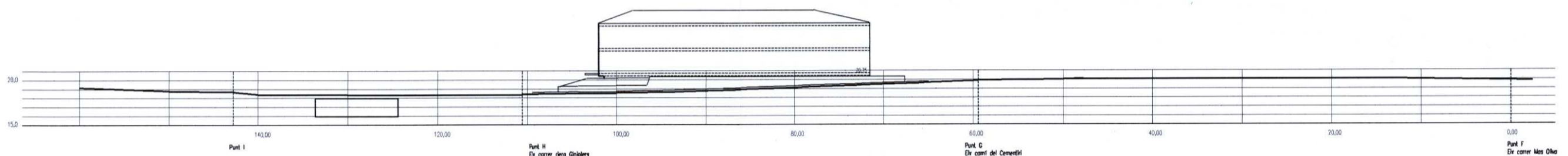




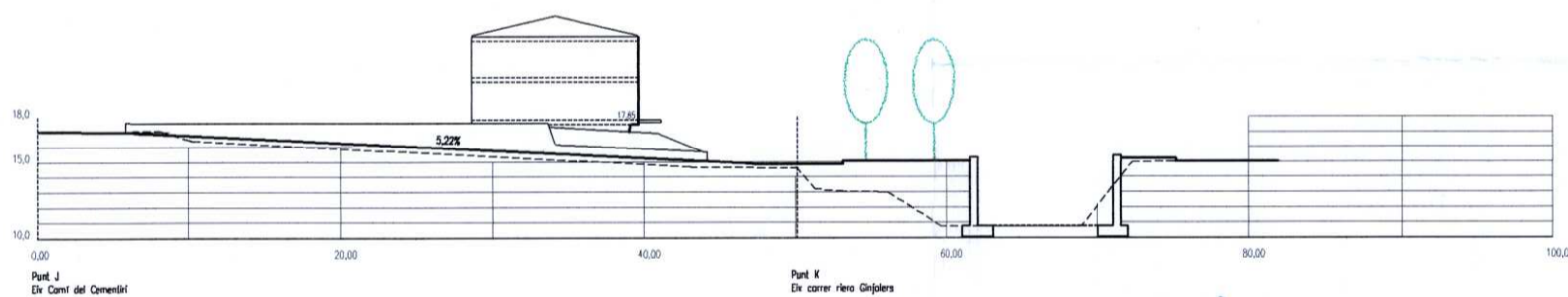
Secció longitudinal L5



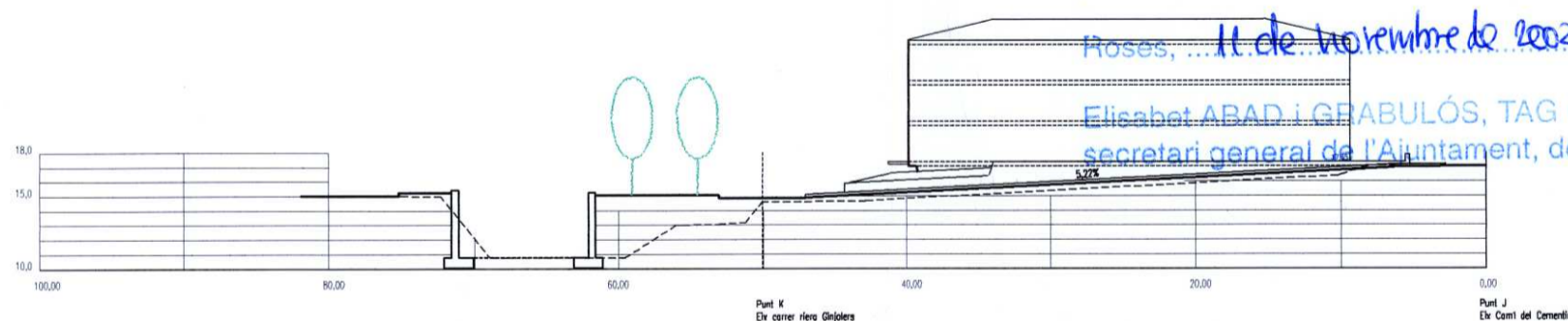
Secció longitudinal L4 Nord



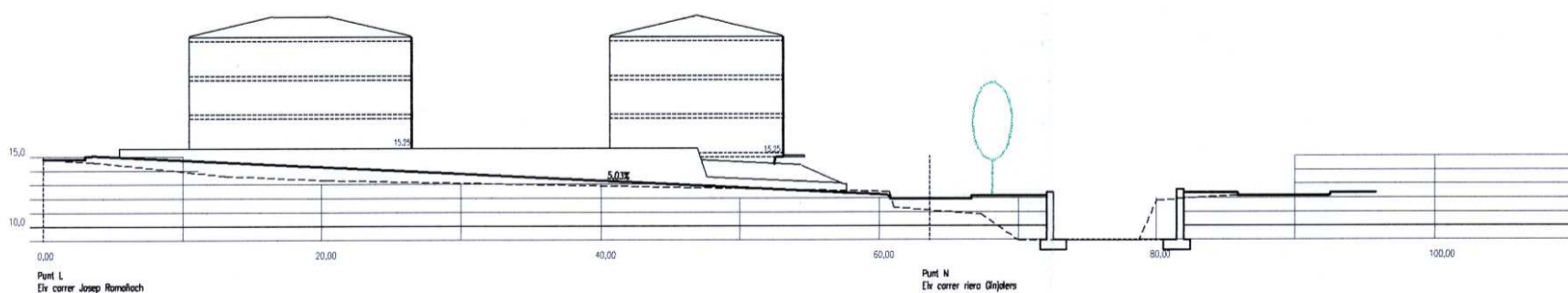
Secció longitudinal L4 Sud



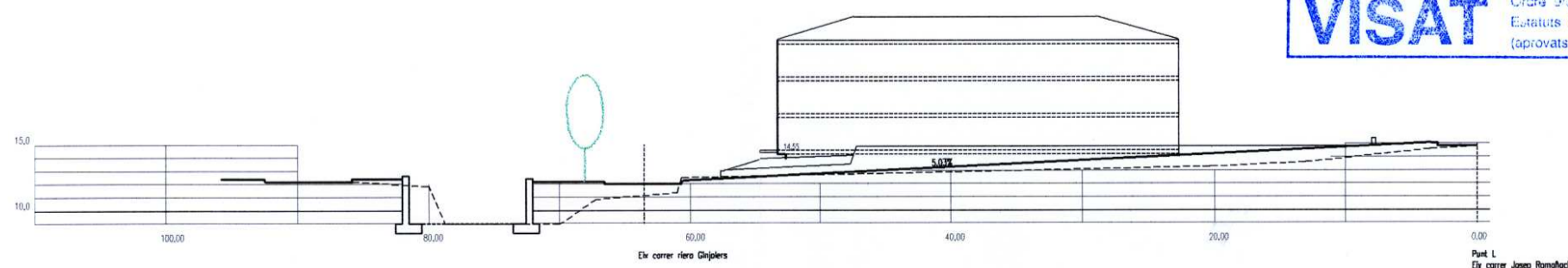
Secció longitudinal L3 Nord



Secció longitudinal L3 Sud



Secció transversal T1 Nord



Secció transversal T1 Sud

DILIGÈNCIA:

Es fa constar que aquest document forma part de l'expedient Pla especial de reforma interior Granja Sant Jordi coincideix amb l'aprovat per la Corporació Municipal provisionalment a la sessió ordinària del Ple de data 20 de desembre de 2002.

Roses, 11 de novembre de 2002.

Elisabet ABAD I GRABULÓS, TAG de la secció d'Urbanisme, per delegació de secretari general de l'Ajuntament, de data 12 de novembre de 1998.

Generalitat de Catalunya
 Departament de Política Territorial
 i Obres Públiques
 Direcció General d'Urbanisme
 Aprobació definitiva per la Comissió
 Territorial d'Urbanisme de Girona en la
 sessió de data 04/DES/2002
 La secretària
 Sònia Bofarull i Serret

Col·legi d'Arquitectes
 de Catalunya
 31 JUL. 2002 2001406147
VISAT Ordre 2/540 Llei 13/1982 del 17/12
 Estatuts 10/7/84 (aprovats D.O.G. 7/12/84) 410

PLA ESPECIAL DE REFORMA INTERIOR GRANJA SANT JOSEP
 promotor

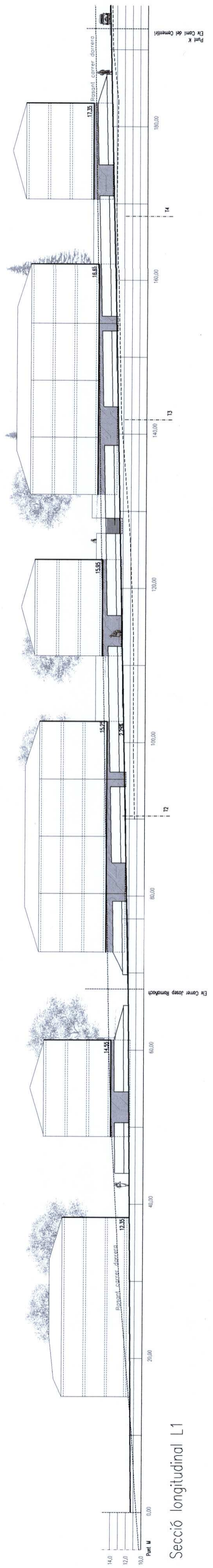
JUNTA DE COMPENSACIÓ PERI GRANJA SANT JOSEP
 Títol i n.º plànol

PERFILS FRONTALS Carrers transversals
 escala 0.5b

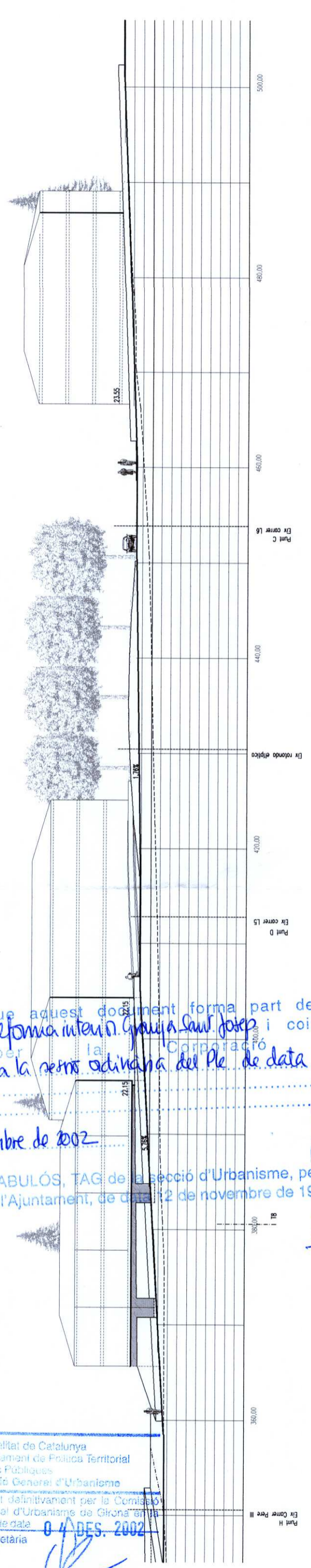
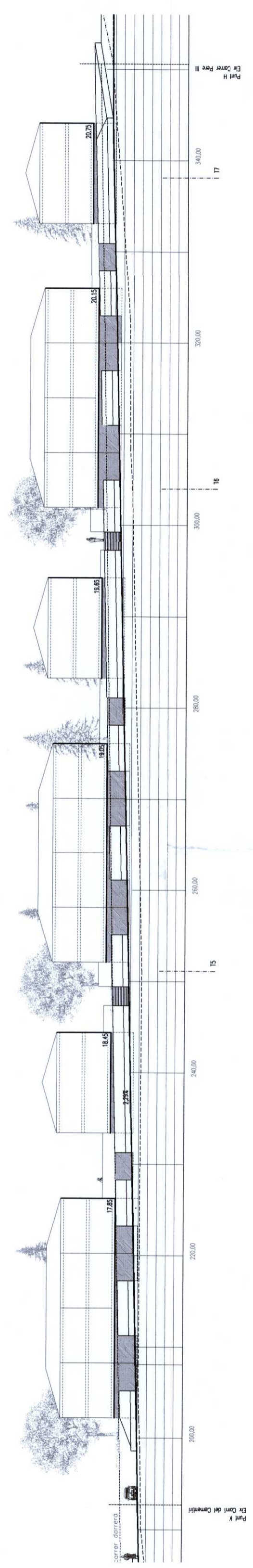
1:500 arquitecte

RAMON FORTET I BRU
 data

MAIG DE 2002



Secció longitudinal L1



DILIGÈNCIA:

Es fa constar que aquest document forma part de l'expedient Pla especial de reforma interior Granja Sant Josep i coincideix amb l'aprovat per la Corporació Municipal provisionalment, a la sessió ordinària del Ple de data 30 de setembre de 2002.

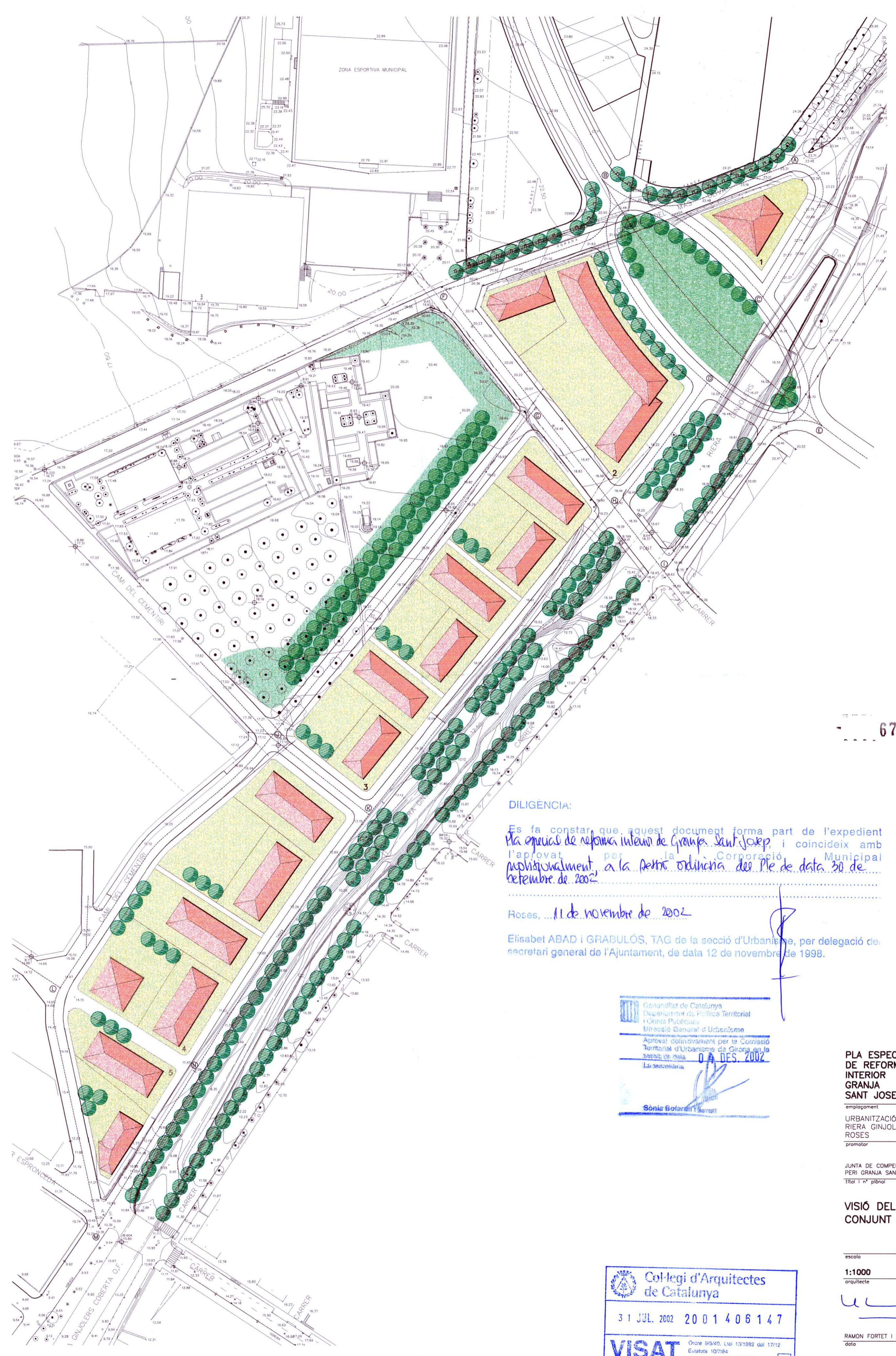
Roses, 11 de novembre de 2002

Elisabet ABAD i GRABULÓS, TAg de la secció d'Urbanisme, per delegació de secretari general de l'Ajuntament, de data 12 de novembre de 1998.

Generalitat de Catalunya
 Departament de Política Territorial i Obres Públiques
 Direcció General d'Urbanisme
 Aprovat definitivament per la Comissió Territorial d'Urbanisme de Girona en la sessió de data 07 DEB. 2002
 La secretària
 Sònia Bofarà i Suredà

Col·legi d'Arquitectes de Catalunya
 31 JUL. 2002 2001406147
VISAT Ordre 9/540, Llei 13/1982 del 17/12
 Estatuts 10/784 (aprovats D.O.G. 7/12/84) 410

PLA ESPECIAL DE REFORMA INTERIOR GRANJA SANT JOSEP
 emplaçament
 URBANITZACIÓ RIERA GINJOLERS ROSES
 promotor
 JUNTA DE COMPENSACIÓ PERI GRANJA SANT JOSEP
 Títol i nº i nº p
 PERFILS FRONTALS Riera Ginjolers 0.5c
 escala 1:400 arquitecte
 RAMON FORTET I BRU data
 MAIG DE 2002



DILIGENCIA:

Es fa constar que aquest document forma part de l'expedient Pla especial de reforma interior de Granja Sant Josep, i coincideix amb l'aprovat per la Corporació Municipal provisionalment a la sessió ordinària del Ple de data 30 de setembre de 2002.

Roses, 11 de novembre de 2002

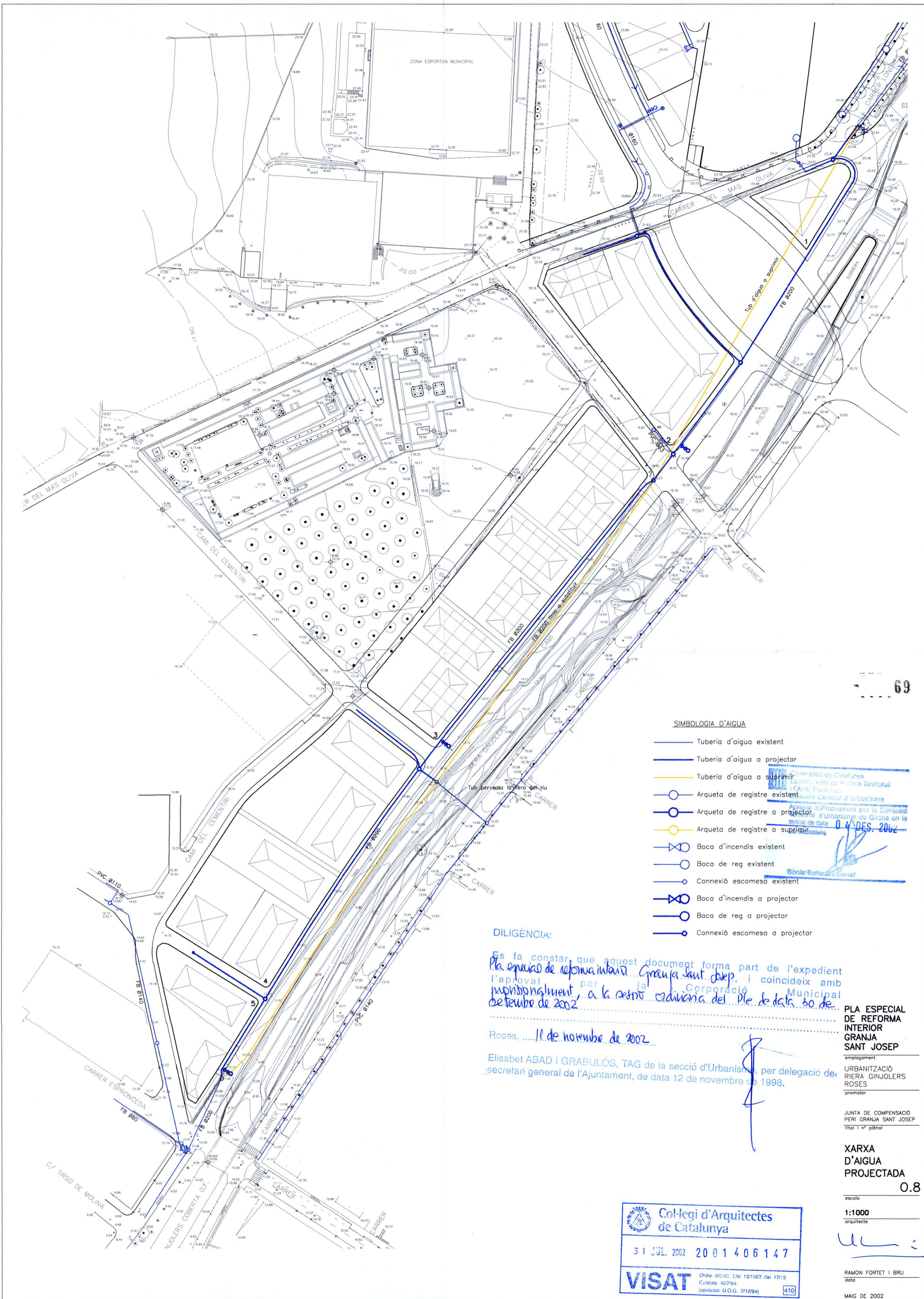
Elisabet ABAD i GRABULÓS, TAG de la secció d'Urbanisme, per delegació del secretari general de l'Ajuntament, de data 12 de novembre de 1998.

Generalitat de Catalunya
 Departament de Política Territorial i Obres Públiques
 Direcció General d'Urbanisme
 Aprobat definitivament per la Comissió Territorial d'Urbanisme de Girona en la sessió de data 04 DES 2002
 La secretària
 Sònia Botardí

PLA ESPECIAL DE REFORMA INTERIOR GRANJA SANT JOSEP
 emplaçament
 URBANITZACIÓ RIERA GINJOLERS ROSES
 promotor
 JUNTA DE COMPENSACIÓ PERI GRANJA SANT JOSEP
 Títol i nº plànol

VISIÓ DEL CONJUNT
 0.6
 escala
 1:1000
 arquitecte
 RAMON FORTET I BRU
 data
 MAIG DE 2002

Col·legi d'Arquitectes de Catalunya
 31 JUL. 2002 2001406147
VISAT
 Ordre 85/00, Llei 13/1992 del 17/12 Estatuts 107/84 (aprovats D.O.G. 7/12/84) 410



SIMBOLOGIA D'AIGUA

- Tuberia d'aigua existent
- Tuberia d'aigua a projectar
- Tuberia d'aigua a suprimir
- Arqueta de registre existent
- Arqueta de registre a projectar
- Arqueta de registre a suprimir
- ⊗ Boca d'incendis existent
- Boca de reg existent
- ⊗ Boca d'incendis a projectar
- Boca de reg a projectar
- ⊕ Connexió escamesa existent
- ⊕ Boca d'incendis a projectar
- Boca de reg a projectar
- ⊕ Connexió escamesa a projectar

DILIGÈNCIA:

Es fa constar, que aquest document forma part de l'expedient Pla especial de reforma interior Granja Sant Josep, i coincideix amb l'aprovat per la Corporació Municipal de Granja Sant Josep, el 10 de setembre de 2002.

Roses, 11 de novembre de 2002.

Elisabet ABAD i GRABULÓS, TAG de la secció d'Urbanisme, per delegació del secretari general de l'Ajuntament, de data 12 de novembre de 1998.

Consell de Catalunya
 Departament de Política Territorial i Infraestructures
 Direcció General d'Urbanisme
 Aprobat definitivament per la Comissió d'Urbanisme de Granja Sant Josep en la sessió de data 04 DES. 2002
 Sònia Bofarull Sureda

PLA ESPECIAL DE REFORMA INTERIOR GRANJA SANT JOSEP
 emplaçament
 URBANITZACIÓ RIERA GINJOLERS ROSES
 promotor

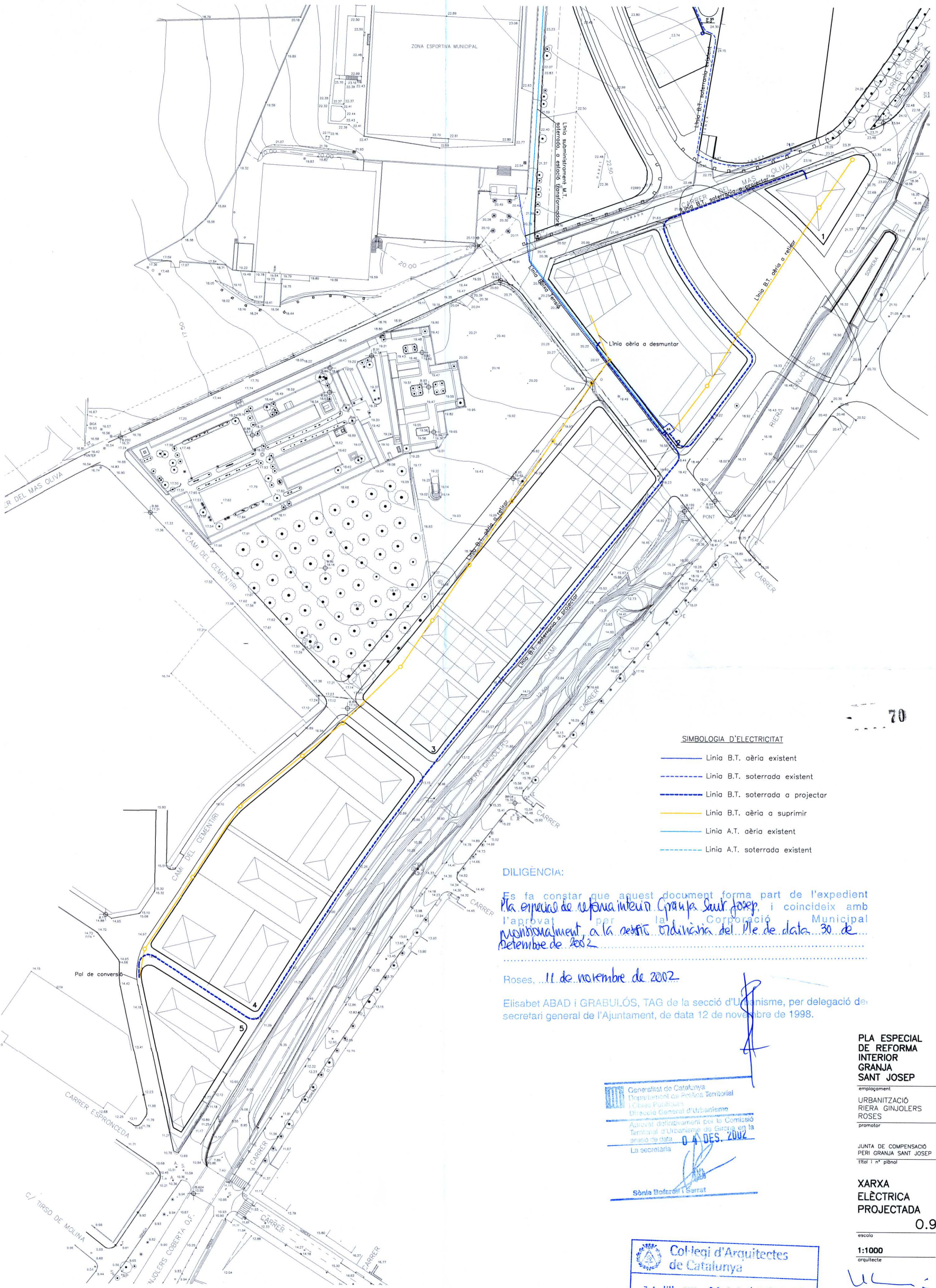
JUNTA DE COMPENSACIÓ PERI GRANJA SANT JOSEP
 Títol i n.º plànol

XARXA D'AIGUA PROJECTADA 0.8

escala
1:1000
 arquitecte

Ull
 RAMON FORTET I BRU
 data
 MAIG DE 2002

Collegi d'Arquitectes de Catalunya
 31 JUL. 2002 2001406147
VISAT Ordre de/20. Llei 13/1982 del 17/12 Estatuts 10/7/84 (aprovats D.O.G. 7/12/84) 410



SIMBOLOGIA D'ELECTRICITAT

- Línia B.T. aèria existent
- - - Línia B.T. soterrada existent
- - - Línia B.T. soterrada a projectar
- Línia B.T. aèria a suprimir
- Línia A.T. aèria existent
- - - Línia A.T. soterrada existent

DILIGÈNCIA:

Es fa constar que aquest document forma part de l'expedient Pla especial de reforma interior Granja Sant Josep, i coincideix amb l'aprovat per la Corporació Municipal municipalment a la sessió ordinària del Ple de data 30 de setembre de 2002

Roses, 11 de novembre de 2002

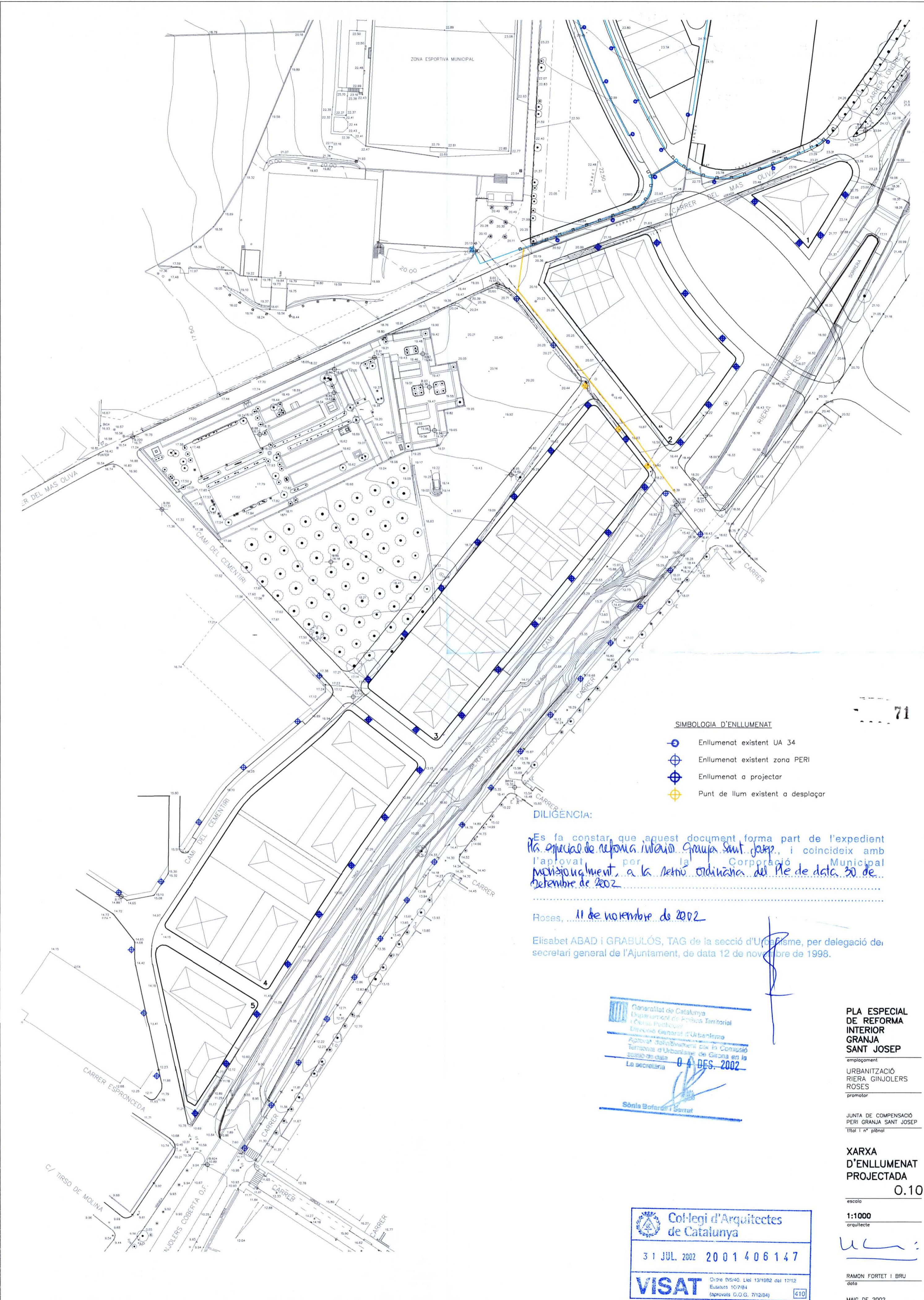
Elisabet ABAD i GRABULÓS, TAG de la secció d'Urbanisme, per delegació del secretari general de l'Ajuntament, de data 12 de novembre de 1998.

Generalitat de Catalunya
 Departament de Política Territorial i Obres Públiques
 Direcció General d'Urbanisme
 Aprobat definitivament per la Comissió Territorial d'Urbanisme de Girona en la sessió de data 04 DES. 2002
 La secretària





Sònia Boferril i Serrat

Col·legi d'Arquitectes de Catalunya
 31 JUL. 2002 2001406147
VISAT
 Ordre 9/8/00. Llei 13/1982 del 17/12. Estatuts 10/7/84. (Aprovats D.O.G. 7/12/84) 410

PLA ESPECIAL DE REFORMA INTERIOR GRANJA SANT JOSEP
 emplaçament
 URBANITZACIÓ RIERA GINJOLERS ROSES
 promotor
 JUNTA DE COMPENSACIÓ PERI GRANJA SANT JOSEP
 Títol i nº plànol
XARXA ELÈCTRICA PROJECTADA
 0.9
 escala
1:1000
 arquitecte
 RAMON FORTET I BRU
 data
 MAIG DE 2002



SIMBOLOGIA D'ENLLUMENAT

-  Enllumenat existent UA 34
-  Enllumenat existent zona PERI
-  Enllumenat a projectar
-  Punt de llum existent a desplaçar

DILIGÈNCIA:

Es fa constar que aquest document forma part de l'expedient Pla especial de reforma interior Grupia Sant Josep, i coincideix amb l'aprovat per la Corporació Municipal municipalment, a la sessió ordinària del Ple de data 30 de desembre de 2002.

Roses, 11 de novembre de 2002

Elisabet ABAD i GRABULÓS, TAG de la secció d'Urbanisme, per delegació del secretari general de l'Ajuntament, de data 12 de novembre de 1998.

Generalitat de Catalunya
 Departament de Política Territorial i Obres Públiques
 Direcció General d'Urbanisme
 Aprovat definitivament per la Comissió Tècnica d'Urbanisme de Girona en la sessió de data 04 DES. 2002
 La secretaria

Sònia Bofarull i Borrat

PLA ESPECIAL DE REFORMA INTERIOR GRANJA SANT JOSEP
 emplaçament
 URBANITZACIÓ PERI GRANJA SANT JOSEP
 RIERA GINJOLERS ROSES
 promotor

JUNTA DE COMPENSACIÓ PERI GRANJA SANT JOSEP
 Títol i nº plànol

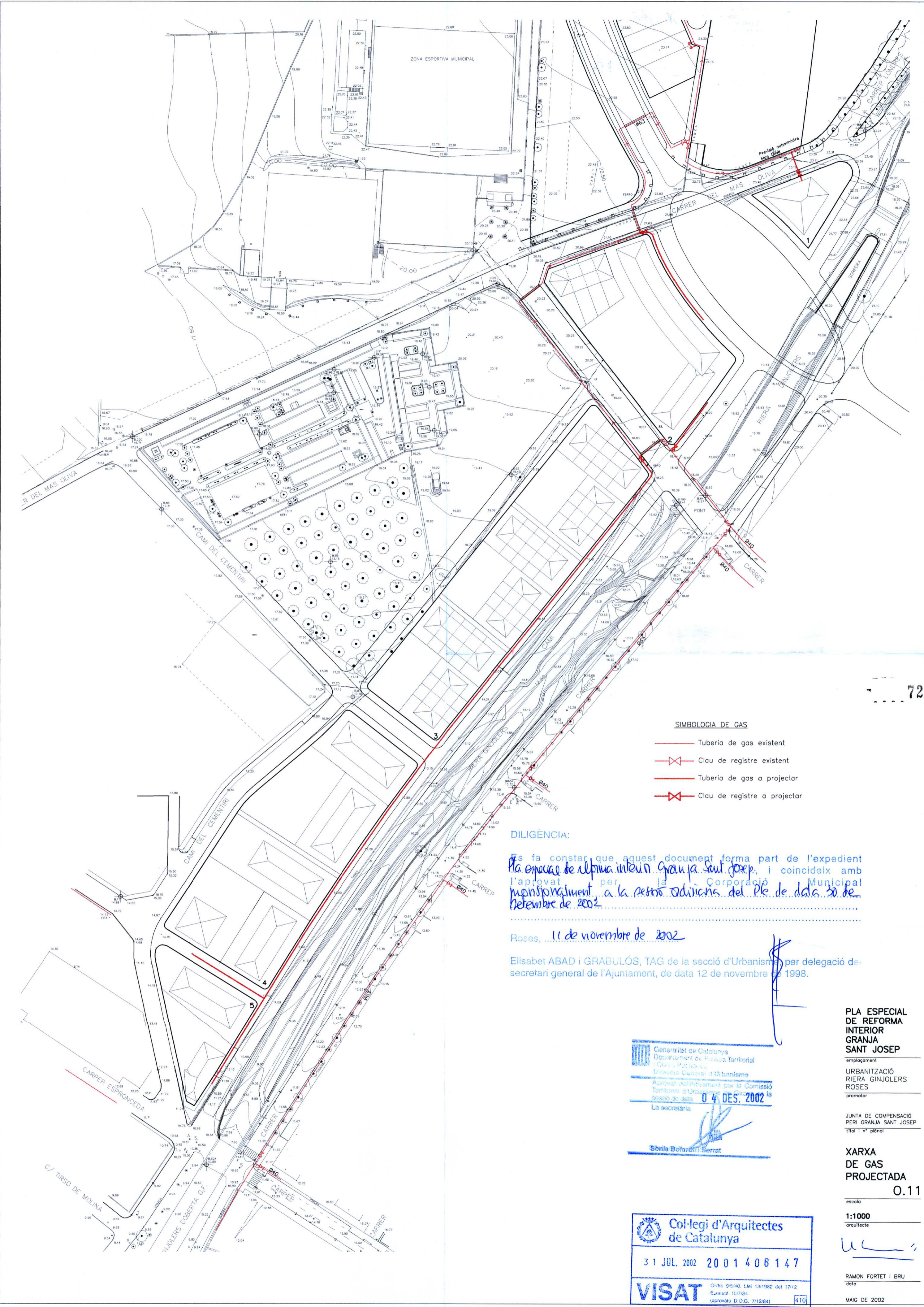
XARXA D'ENLLUMENAT PROJECTADA
 0.10

escala
1:1000
 arquitecte

Ramon Fortet i Bru

RAMON FORTET I BRU
 data
 MAIG DE 2002

Col·legi d'Arquitectes de Catalunya
 31 JUL. 2002 2001406147
VISAT Orde 095/40. Llei 13/1982 del 17/12. Estatuts 10/7/84 (aprovats C.O.G. 7/12/84) 410



SIMBOLOGIA DE GAS

- Tuberia de gas existent
- Clau de registre existent
- Tuberia de gas a projectar
- Clau de registre a projectar

DILIGÈNCIA:

Es fa constar que aquest document forma part de l'expedient Pla especial de reforma interior Granja Sant Josep, i coincideix amb l'aprovat per la Corporació Municipal municipalment, a la sessió ordinària del Ple de data 30 de setembre de 2002.

Roses, 11 de novembre de 2002

Elisabet ABAD i GRABULÓS, TAG de la secció d'Urbanisme per delegació del secretari general de l'Ajuntament, de data 12 de novembre de 1998.

Generalitat de Catalunya
 Departament de Política Territorial
 i Obres Públiques
 Direcció General d'Urbanisme
 Aprobat definitivament per la Comissió
 Territorial d'Urbanisme de la Circumscripció de la
 Bispa de data 04 DES. 2002
 La secretaria

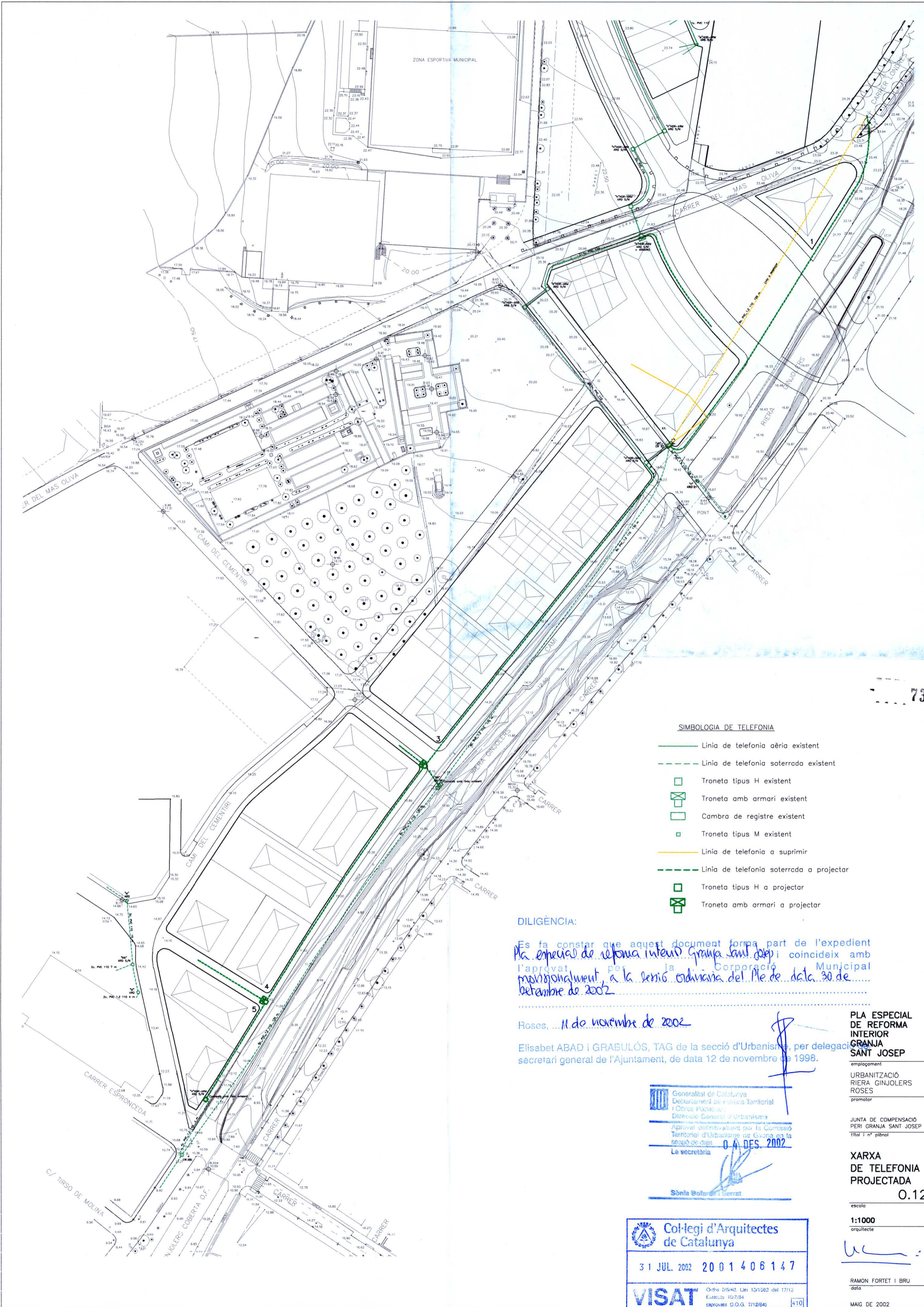
Sònia Bofarull Serrat

Col·legi d'Arquitectes
 de Catalunya
 31 JUL. 2002 2001406147
VISAT Ordre 9/5/40. Llei 13/1982 del 17/12
 Estatut 10/7/84
 (aprovats D.O.G. 7/12/84) 410

**PLA ESPECIAL
 DE REFORMA
 INTERIOR
 GRANJA
 SANT JOSEP**
 emplaçament
 URBANITZACIÓ
 RIERA GINJOLERS
 ROSES
 promotor
 JUNTA DE COMPENSACIÓ
 PERI GRANJA SANT JOSEP
 Títol i nº plaol

**XARXA
 DE GAS
 PROJECTADA**
 0.11
 escala
1:1000
 arquitecte

 RAMON FORTET I BRU
 data
 MAIG DE 2002



SIMBOLOGIA DE TELEFONIA

- Linia de telefonia aèria existent
- - - Linia de telefonia soterrada existent
- Troneta tipus H existent
- ⊠ Troneta amb armari existent
- Cambra de registre existent
- Troneta tipus M existent
- Linia de telefonia a suprimir
- - - Linia de telefonia soterrada a projectar
- Troneta tipus H a projectar
- ⊠ Troneta amb armari a projectar

DILIGÈNCIA:

Es fa constar que aquest document forma part de l'expedient Pla especial de telefonia interior Granja Sant Josep i coincideix amb l'aprovat per la Corporació Municipal mancomunada, a la sessió ordinària del Ple de data 30 de setembre de 2002

Roses, 11 de novembre de 2002

Elisabet ABAD i GRABULÓS, TAG de la secció d'Urbanisme, per delegació secretari general de l'Ajuntament, de data 12 de novembre de 1998.

PLA ESPECIAL DE REFORMA INTERIOR GRANJA SANT JOSEP

URBANITZACIÓ RIERA GINJOLERS ROSES
promotor

JUNTA DE COMPENSACIÓ PERI GRANJA SANT JOSEP
Títol i nº plànol

XARXA DE TELEFONIA PROJECTADA 0.12

escola
1:1000
arquitecte

RAMON FORTET I BRU
data

MAG DE 2002

Generalitat de Catalunya
Departament de Política Territorial i Obres Públiques
Direcció General d'Urbanisme
Aprovat definitivament per la Comissió Territorial d'Urbanisme de Girona en la sessió de data 04 DES. 2002
La secretària

Sònia Bofarull i Serrat

Col·legi d'Arquitectes de Catalunya

31 JUL. 2002 2001406147

VISAT Ordre 20540. Llei 13/1982 del 17/12 Estatuts 10/7/84 (aprovats D.O.G. 7/12/84)