



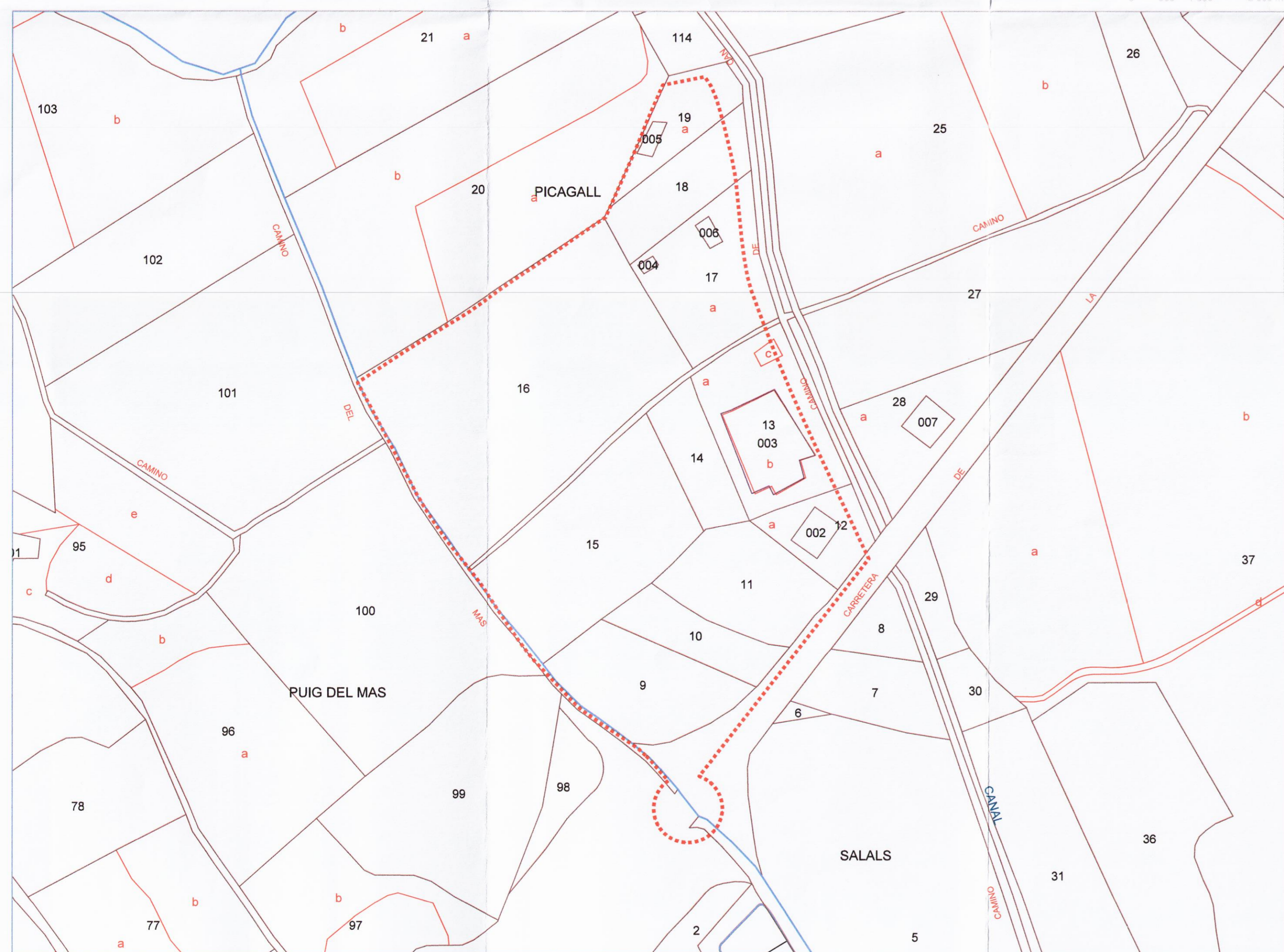
USOS I ACTIVITATS EXISTENTS

- Usos agrícoles
- Altres activitats existents
- Edificacions existents
- Límit sector industrial SAU 1. Normes subsidiàries de planejament de Pedret i Marzá
- Límit de terme municipal

Usos i activitats	Superfície de sòl (dades cadastrals)	Superfície construïda	Any construcció	
01	a Bar restaurant	448 m2 (U)	572 m2 (c)	1973
	b -	2.108 m2 (R)	117 m2 (e)	-
02	a Nau industrial	200 m2 (c)	200 m2 (e)	1981
	b Habitatge unifamiliar	6.137 m2 (R)	127 m2 (e)	-
	c -	-	52 m2 (e)	-
03	a -	2.720 m2 (R)	110 m2 (e)	-
	b -	-	21 m2 (e)	-
04	Plànting de caravanes i maquinària agrícola	9.837 m2 (R)	-	-
05	a -	13 m2 (U)	13 m2 (c)	1975
	b Taller maquinària agrícola	322 m2 (U)	322 m2 (c)	1981
	c -	5.038 m2 (R)	-	-
	d -	-	-	-
06	a -	-	170 m2 (e)	-
	b -	-	77 m2 (e)	-
	c -	-	87 m2 (e)	-
	d -	3.518 m2 (R)	8 m2 (e)	-
	e -	-	12 m2 (e)	-
	f -	-	14 m2 (e)	-
07	a Magatzem (la cadastre)	891 m2 (U)	991 m2 (c)	1988
	b Habitatge preboscual	2.548 m2 (R)	42 m2 (e)	-
	c -	-	-	-
08	a Estació de servei	432 m2 (U)	432 m2 (c)	1988
	b -	4.371 m2 (R)	231 m2 (e)	-
	c (ampliació edifici servei)	-	412 m2 (e)	2003
Totals	38.281 m2 sòl	4.010 m2 st		

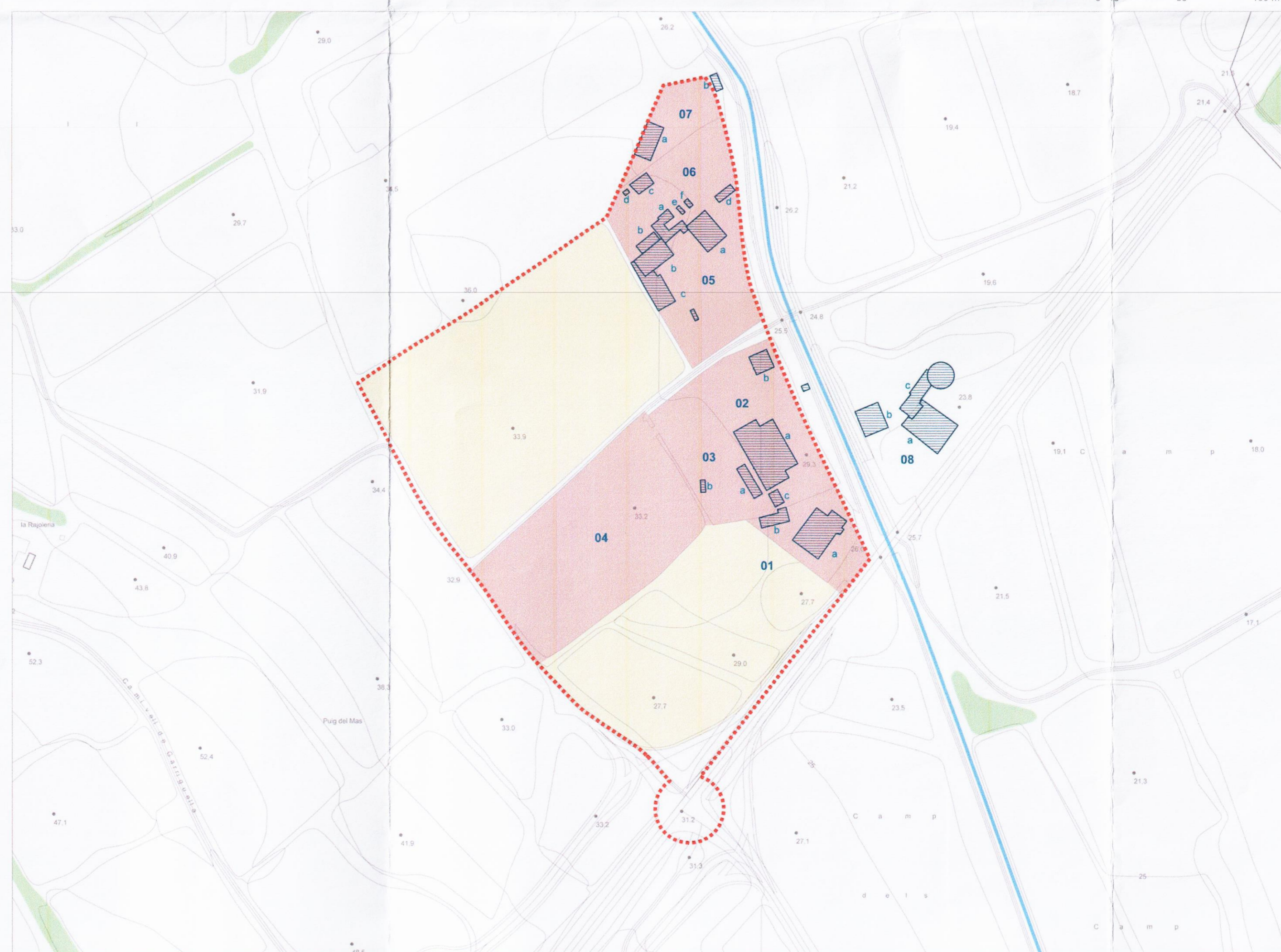
(U): Dades extretes del cadastre dels béns immobles de naturalesa urbana
 (R): Dades extretes del cadastre dels béns immobles de naturalesa rústica
 (c): Superfície cadastrals
 (e): Superfície mesurada sobre cartografia digital
 Font: Elaboració pròpia a partir dades cadastrals, cartografia ICC i treball de camp 2012

i02a. Emmarcament municipal



i02c. Estructura cadastral

i02b. Ortofoto sector



i02d. Activitats existents

Generalitat de Catalunya
 Departament de Territori i Sostenibilitat
 Direcció General d'Ordenació del Territori i Urbanisme

Aprovat definitivament pel conseller de Territori i Sostenibilitat en data **1 ABR 2014** per la Comissió Territorial d'Urbanisme de Catalunya en la sessió de treball **11 FEB 2014**
 La secretària

Sònia Bofarull i Sureda

Generalitat de Catalunya
 Departament de Territori i Sostenibilitat
 Direcció General d'Ordenació del Territori i Urbanisme

Aprovat definitivament pel conseller de Territori i Sostenibilitat en data **1 ABR 2014** per la Comissió Territorial d'Urbanisme de Catalunya en la sessió de treball **11 FEB 2014**
 La secretària de la Comissió de Política Territorial i d'Urbanisme de Catalunya

Dolora Vergés Fernández

MODIFICACIÓ PUNTUAL I REFOSA

PLA DIRECTOR URBANÍSTIC DEL SÒL NO URBANITZAT DE LA SERRA DE RODES I ENTORNS

Document per a l'aprovació definitiva desembre 2 013

MP1: Activitats existents en l'àmbit del sector SAU-1 al terme municipal de Pedret i Marzá **i.12**

