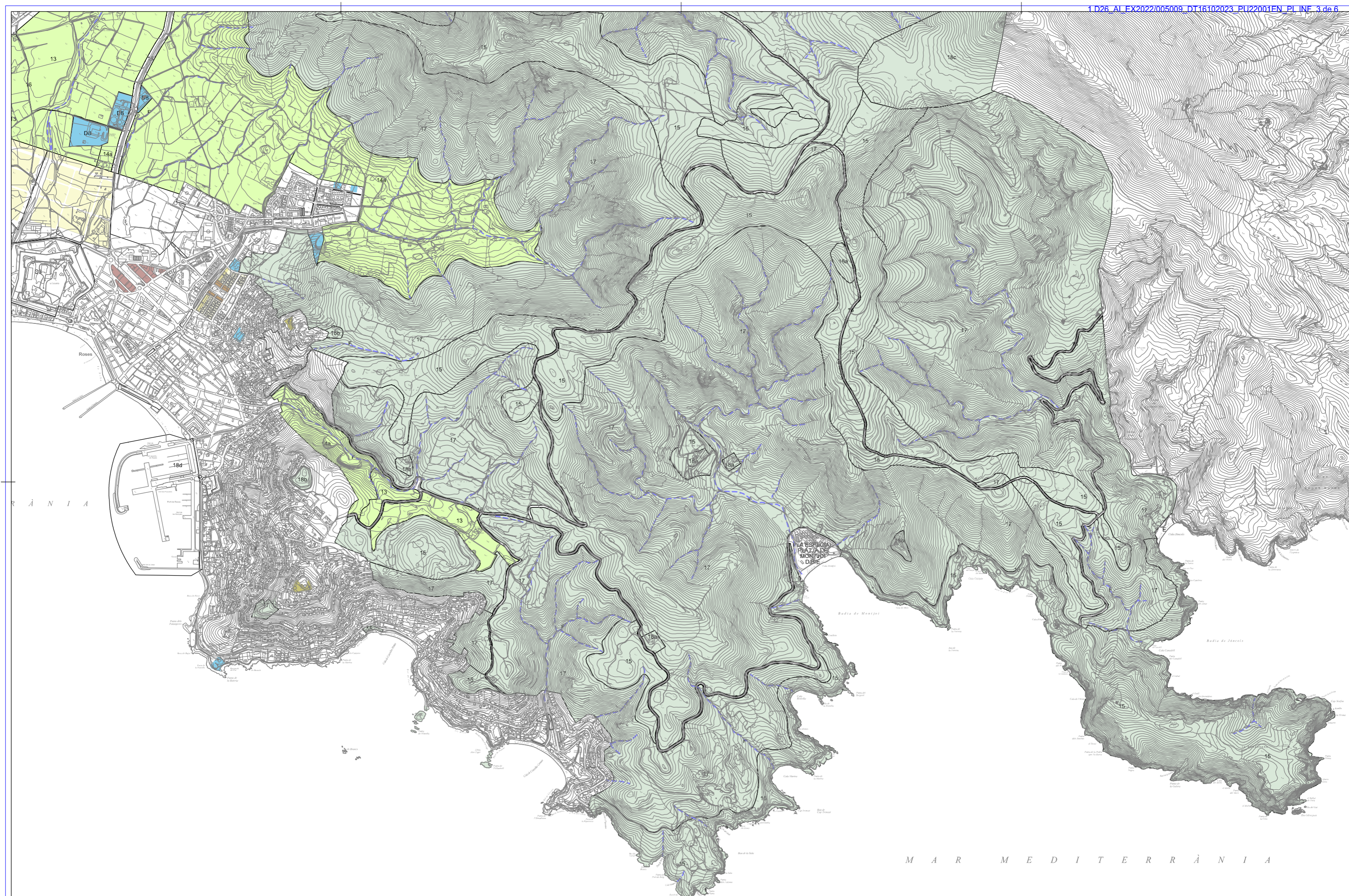


Firmado digitalmente por LLUIS GRATACOS SOLER / num:14595-5  
 Nombre de reconocimiento (DN): c=ES, st=Girona, ou=Col·legiat,  
 d=Arquitectes de Catalunya / COAC / 0015, ou=Col·legiat,  
 title=Arquitecte, sn=GRATACOS SOLER, givenName=LLUIS,  
 serialNumber=40428064K, cn=LLUIS GRATACOS SOLER /  
 num:14595-5, email=llgratacos@coac.net  
 Fecha: 2023.10.17 09:19:40 +02'00'





R O S E S

M A R M E D I T E R R À N I A

Firmado digitalmente por LLUIS GRATACOS SOLER / num:14595-5  
Nombre de reconocimiento (DN): cn=ES, st=Girona, o=Col·legi d'Arquitectes de Catalunya / COAC / 0015, ou=Col·legiat, title=Arquitecte, sn=GRATACOS SOLER, givenName=LLUIS, serialNumber=40428064K, cn=LLUIS GRATACOS SOLER / num:14595-5, email=llgratacos@coac.net  
Fecha: 2023.10.17 09:21:21 +02'00'

SISTEMES

- A Mar
- B Aparcaments
- C Parc i jardins
- C1 Parc urbà
- C2 Jardí urbà
- C3 Parc arqueològic
- CA Altres espais lúrids

D Equipaments i edificacions

- D1 Docent
- D2 Social i cultural
- D3 Activitat esportiva
- D4 Sanitari
- D5 Asistencial
- D6 Esportiu
- D7 Abast

E Equipaments i edificacions

- E1 Parques i jardins
- E2 Parques i jardins
- E3 Parques i jardins
- E4 Parques i jardins
- E5 Parques i jardins
- E6 Parques i jardins
- E7 Parques i jardins
- E8 Parques i jardins
- E9 Parques i jardins

F Carreteres i vies

- F1 Carreteres i vies
- F2 Carreteres i vies
- F3 Carreteres i vies
- F4 Carreteres i vies
- F5 Carreteres i vies
- F6 Carreteres i vies
- F7 Carreteres i vies
- F8 Carreteres i vies
- F9 Carreteres i vies

G Portants

- G1 Portants
- G2 Portants
- G3 Portants
- G4 Portants
- G5 Portants
- G6 Portants
- G7 Portants
- G8 Portants
- G9 Portants

H Els desenvolupaments turístics i residencials

- H1 Els desenvolupaments turístics i residencials
- H2 Els desenvolupaments turístics i residencials
- H3 Els desenvolupaments turístics i residencials
- H4 Els desenvolupaments turístics i residencials
- H5 Els desenvolupaments turístics i residencials
- H6 Els desenvolupaments turístics i residencials
- H7 Els desenvolupaments turístics i residencials
- H8 Els desenvolupaments turístics i residencials
- H9 Els desenvolupaments turístics i residencials

I La vila

- I1 La vila
- I2 La vila
- I3 La vila
- I4 La vila
- I5 La vila
- I6 La vila
- I7 La vila
- I8 La vila
- I9 La vila

J Sitis urbanitzables (SU)

- J1 Sitis urbanitzables (SU)
- J2 Sitis urbanitzables (SU)
- J3 Sitis urbanitzables (SU)
- J4 Sitis urbanitzables (SU)
- J5 Sitis urbanitzables (SU)
- J6 Sitis urbanitzables (SU)
- J7 Sitis urbanitzables (SU)
- J8 Sitis urbanitzables (SU)
- J9 Sitis urbanitzables (SU)

K Sitis no urbanitzables (SNU)

- K1 Sitis no urbanitzables (SNU)
- K2 Sitis no urbanitzables (SNU)
- K3 Sitis no urbanitzables (SNU)
- K4 Sitis no urbanitzables (SNU)
- K5 Sitis no urbanitzables (SNU)
- K6 Sitis no urbanitzables (SNU)
- K7 Sitis no urbanitzables (SNU)
- K8 Sitis no urbanitzables (SNU)
- K9 Sitis no urbanitzables (SNU)

L Reserves naturals

- L1 Reserves naturals
- L2 Reserves naturals
- L3 Reserves naturals
- L4 Reserves naturals
- L5 Reserves naturals
- L6 Reserves naturals
- L7 Reserves naturals
- L8 Reserves naturals
- L9 Reserves naturals

M Edificacions i infraestructures d'interès

- M1 Edificacions i infraestructures d'interès
- M2 Edificacions i infraestructures d'interès
- M3 Edificacions i infraestructures d'interès
- M4 Edificacions i infraestructures d'interès
- M5 Edificacions i infraestructures d'interès
- M6 Edificacions i infraestructures d'interès
- M7 Edificacions i infraestructures d'interès
- M8 Edificacions i infraestructures d'interès
- M9 Edificacions i infraestructures d'interès

N Reserves naturals

- N1 Reserves naturals
- N2 Reserves naturals
- N3 Reserves naturals
- N4 Reserves naturals
- N5 Reserves naturals
- N6 Reserves naturals
- N7 Reserves naturals
- N8 Reserves naturals
- N9 Reserves naturals

O Reserves naturals

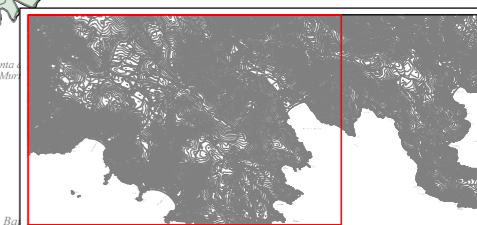
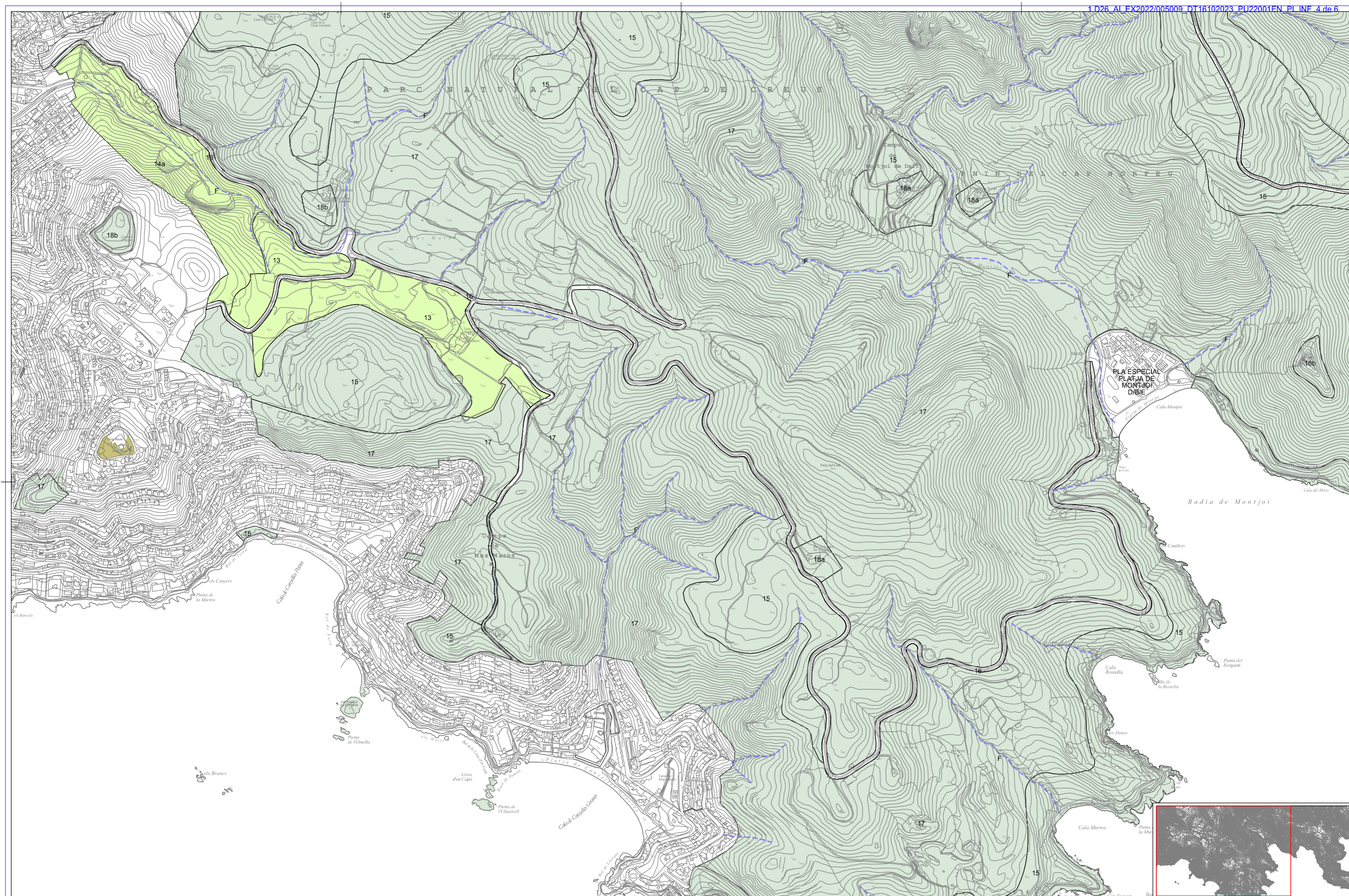
- O1 Reserves naturals
- O2 Reserves naturals
- O3 Reserves naturals
- O4 Reserves naturals
- O5 Reserves naturals
- O6 Reserves naturals
- O7 Reserves naturals
- O8 Reserves naturals
- O9 Reserves naturals

MODIFICACIÓ DEL PLA GENERAL DE ROSES. SISTEMES VIARI I APARCAMENTS DEL CAP DE CREUS

Lluís Gratacós i Soler  
ARQUITECTE  
Carrer Tapís 26 - 17600 Figueras  
972 510 320 / estudi@gratacos.cat

03 Plànol d'informació  
PLANEJAMENT VIGENT  
Escala 1:10.000  
Setembre 2023

APROVACIÓ INICIAL  
Promotor i emplaçament  
Ajuntament de Roses  
Pl. Catalunya, 12  
17480 ROSES



Firmado digitalmente por LLLUIS GRATACOS SOLER /  
num:14595-5  
Nombre de reconocimiento (DN): c=ES, st=Girona, o=Col·legi  
d'Arquitectes de Catalunya / COAC / 0015, ou=Col·legiat,  
title=Arquitecte, sn=GRATACOS SOLER, givenName=LLLUIS,  
serialNumber=40428064K, cn=LLLUIS GRATACOS SOLER /  
num:14595-5, email=llgratacos@coac.net  
Fecha: 2023.10.17 09:21:46 +02'00'

**SISTEMES**  
A Mar  
B Aparcament  
C Parc i jardins  
D Equipaments i edificis:  
D1 Docent  
D2 Social i cultural  
D3 Atriu i recreatiu  
D4 Santitat  
D5 Asistencial  
D6 Esportiu  
D7 Abast  
E Parques i jardins  
F Canals i cursos d'aigua  
G Portual

**ZONES**  
S1 Zona (S1)  
I LA VILA  
1 Edificis i jardins privats protegits  
2 Casc antic  
3 Edificis i jardins  
4 Edificis i jardins  
5 Patrimoni històric

**II ELS DESVOLUPAMENTS TURÍSTICS I RESIDENCIALS**  
6 Venda unifamiliar aïllada  
7 Venda unifamiliar en fil·la  
8 Venda plurifamiliar aïllada  
9 (T) (U) Subzones i recintes  
10 (T) (U) Subzones i recintes  
11 (T) (U) Subzones i recintes  
12 Desenvolupament oporunitat

**S2 Zona (S2)**  
10 Edificis i jardins privats protegits  
11 (T) (U) Subzones i recintes  
12 Desenvolupament oporunitat

**S3 Zona (S3)**  
13 Agrícola  
14 Rural  
15 Usos agropecuaris  
16 Usos agropecuaris  
17 Reserves naturals  
18 Edificacions i infraestructures d'interès  
19 Històric arquitectònic  
20 Arqueològic  
21 Miliar  
22 Nàutic

**S4 Zona (S4)**  
13 Agrícola  
14 Rural  
15 Usos agropecuaris  
16 Usos agropecuaris  
17 Reserves naturals  
18 Edificacions i infraestructures d'interès  
19 Històric arquitectònic  
20 Arqueològic  
21 Miliar  
22 Nàutic

**S5 Zona (S5)**  
13 Agrícola  
14 Rural  
15 Usos agropecuaris  
16 Usos agropecuaris  
17 Reserves naturals  
18 Edificacions i infraestructures d'interès  
19 Històric arquitectònic  
20 Arqueològic  
21 Miliar  
22 Nàutic

**S6 Zona (S6)**  
13 Agrícola  
14 Rural  
15 Usos agropecuaris  
16 Usos agropecuaris  
17 Reserves naturals  
18 Edificacions i infraestructures d'interès  
19 Històric arquitectònic  
20 Arqueològic  
21 Miliar  
22 Nàutic

**S7 Zona (S7)**  
13 Agrícola  
14 Rural  
15 Usos agropecuaris  
16 Usos agropecuaris  
17 Reserves naturals  
18 Edificacions i infraestructures d'interès  
19 Històric arquitectònic  
20 Arqueològic  
21 Miliar  
22 Nàutic

**S8 Zona (S8)**  
13 Agrícola  
14 Rural  
15 Usos agropecuaris  
16 Usos agropecuaris  
17 Reserves naturals  
18 Edificacions i infraestructures d'interès  
19 Històric arquitectònic  
20 Arqueològic  
21 Miliar  
22 Nàutic

**S9 Zona (S9)**  
13 Agrícola  
14 Rural  
15 Usos agropecuaris  
16 Usos agropecuaris  
17 Reserves naturals  
18 Edificacions i infraestructures d'interès  
19 Històric arquitectònic  
20 Arqueològic  
21 Miliar  
22 Nàutic

**S10 Zona (S10)**  
13 Agrícola  
14 Rural  
15 Usos agropecuaris  
16 Usos agropecuaris  
17 Reserves naturals  
18 Edificacions i infraestructures d'interès  
19 Històric arquitectònic  
20 Arqueològic  
21 Miliar  
22 Nàutic

**S11 Zona (S11)**  
13 Agrícola  
14 Rural  
15 Usos agropecuaris  
16 Usos agropecuaris  
17 Reserves naturals  
18 Edificacions i infraestructures d'interès  
19 Històric arquitectònic  
20 Arqueològic  
21 Miliar  
22 Nàutic

**S12 Zona (S12)**  
13 Agrícola  
14 Rural  
15 Usos agropecuaris  
16 Usos agropecuaris  
17 Reserves naturals  
18 Edificacions i infraestructures d'interès  
19 Històric arquitectònic  
20 Arqueològic  
21 Miliar  
22 Nàutic

**S13 Zona (S13)**  
13 Agrícola  
14 Rural  
15 Usos agropecuaris  
16 Usos agropecuaris  
17 Reserves naturals  
18 Edificacions i infraestructures d'interès  
19 Històric arquitectònic  
20 Arqueològic  
21 Miliar  
22 Nàutic

**S14 Zona (S14)**  
13 Agrícola  
14 Rural  
15 Usos agropecuaris  
16 Usos agropecuaris  
17 Reserves naturals  
18 Edificacions i infraestructures d'interès  
19 Històric arquitectònic  
20 Arqueològic  
21 Miliar  
22 Nàutic

**S15 Zona (S15)**  
13 Agrícola  
14 Rural  
15 Usos agropecuaris  
16 Usos agropecuaris  
17 Reserves naturals  
18 Edificacions i infraestructures d'interès  
19 Històric arquitectònic  
20 Arqueològic  
21 Miliar  
22 Nàutic

**S16 Zona (S16)**  
13 Agrícola  
14 Rural  
15 Usos agropecuaris  
16 Usos agropecuaris  
17 Reserves naturals  
18 Edificacions i infraestructures d'interès  
19 Històric arquitectònic  
20 Arqueològic  
21 Miliar  
22 Nàutic

**S17 Zona (S17)**  
13 Agrícola  
14 Rural  
15 Usos agropecuaris  
16 Usos agropecuaris  
17 Reserves naturals  
18 Edificacions i infraestructures d'interès  
19 Històric arquitectònic  
20 Arqueològic  
21 Miliar  
22 Nàutic

**S18 Zona (S18)**  
13 Agrícola  
14 Rural  
15 Usos agropecuaris  
16 Usos agropecuaris  
17 Reserves naturals  
18 Edificacions i infraestructures d'interès  
19 Històric arquitectònic  
20 Arqueològic  
21 Miliar  
22 Nàutic

**S19 Zona (S19)**  
13 Agrícola  
14 Rural  
15 Usos agropecuaris  
16 Usos agropecuaris  
17 Reserves naturals  
18 Edificacions i infraestructures d'interès  
19 Històric arquitectònic  
20 Arqueològic  
21 Miliar  
22 Nàutic

**MODIFICACIÓ DEL PLA GENERAL DE ROSES. SISTEMES VIARI I APARCAMENTS DEL CAP DE CREUS**

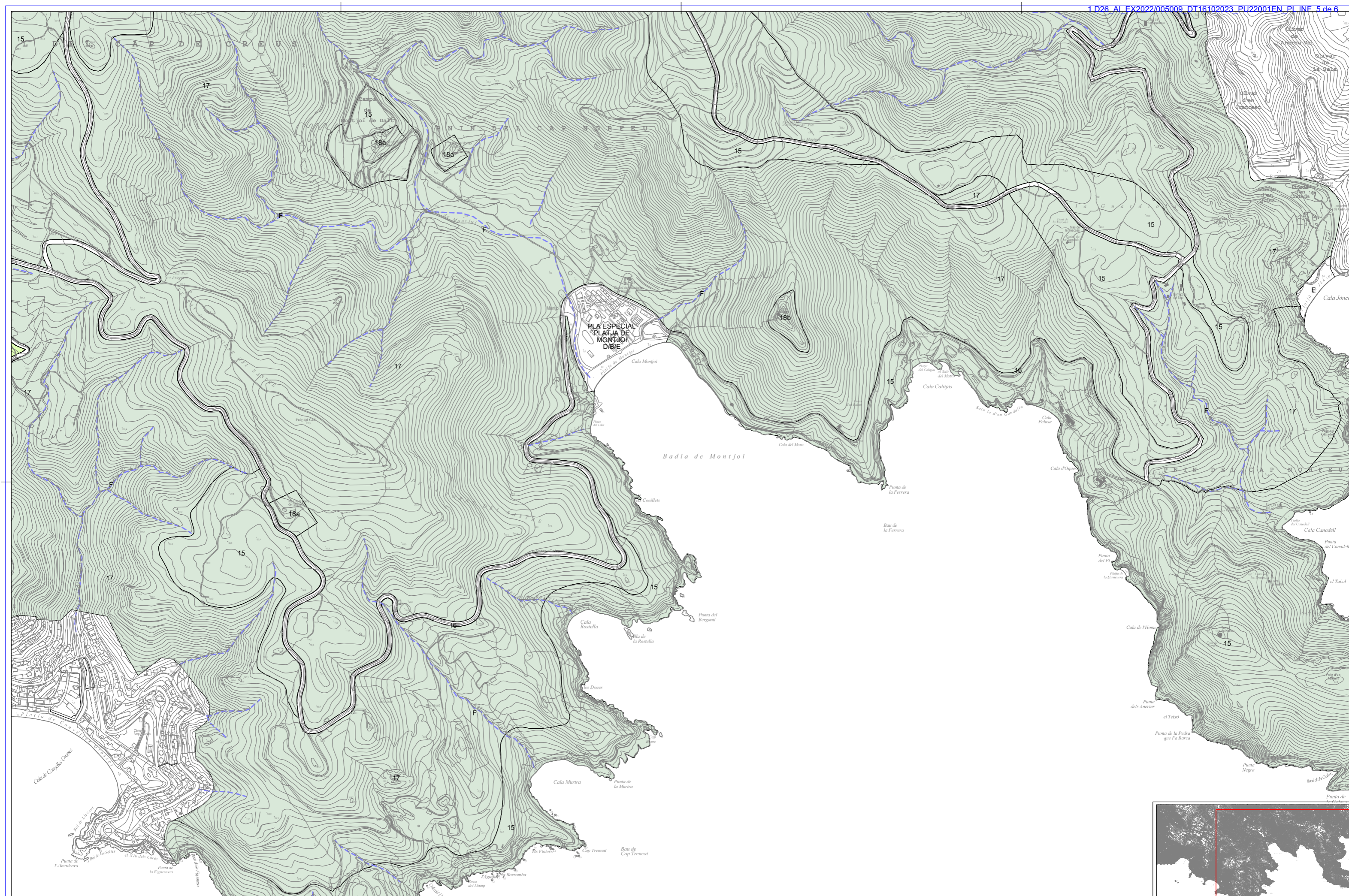
Lluís Gratacos i Soler  
ARQUITECTE  
Carrer Tapis 26 - 17600 Figueras  
972 510 320 / estudi@gratacos.cat

**04** Pla d'informació  
**PLANEJAMENT VIGENT**  
Escala 1:5.000

Setembre 2023

**APROVACIÓ INICIAL**

Promotor i emplaçament  
**Ajuntament de Roses**  
Pl. Catalunya, 12  
17480 ROSES



Firmado digitalmente por LLUIS GRATACOS SOLER /  
 num:14595-5  
 Nombre de reconocimiento (DN): c=ES, st=Girona, o=Col·legi  
 d'Arquitectes de Catalunya / COAC / 0015, ou=Col·legiat,  
 title=arquitecte, sn=GRATACOS SOLER, givenName=LLUIS,  
 serialNumber=40428064K, cn=LLUIS GRATACOS SOLER /  
 num:14595-5, email=llgratacos@coac.net  
 Fecha: 2023.10.17 09:22:12 +02'00'

SISTEMES		ZONES	
A	Via	D	Equipaments i edificis:
B	Aparcament	D1	Dotació
C	Parcels jardins:	D2	Sociocultural
C1	Parc urbà	D3	Activitat
C2	Jardins	D4	Santitat
C3	Parcs arqueològics	D5	Asistencial
C4	Altres espais lúrics	D6	Esportiu
		D7	Altres
		D8	Serveis tècnics
		D9	Comercial
		E	Platges i espais aïllats de mar
		F	Carreteres i altres vies
		G	Portuari
		H	ELS DESSENVOLUPAMENTS TURÍSTICS I RESIDENCIALS
		I	LA VILA
		1	Edificis i jardins privats protegits
		2	Casc antic
		3	Edificis urbans
		4	Edificis suburbans
		5	Polígons d'habitatges
		6	Vivienda unifamiliar aïllada
		7	Vivienda unifamiliar en blocs
		8	Vivienda plurifamiliar aïllada
		9	Conjunts d'ordenació específica
		10	Edificis i jardins privats protegits
		11	Desenvolupament seriats
		12	Desenvolupament oporats
		13	Agropecuària
		14	Rural
		15	Protecció paisatgística i ecològica
		16	Protecció d'infraestructures
		17	Reserves naturals
		18	Edificacions i espais d'interès
		19	Arquitectònic
		20	Nàutic

SISTEMES D'URBANITZACIÓ (SUD)		SISTEMES D'URBANITZACIÓ (SNU)	
10	Edificis i jardins privats protegits	13	Agropecuària
11	Desenvolupament seriats	14	Rural
12	Desenvolupament oporats	15	Protecció paisatgística i ecològica
13	Agropecuària	16	Protecció d'infraestructures
14	Rural	17	Reserves naturals
15	Protecció paisatgística i ecològica	18	Edificacions i espais d'interès
16	Protecció d'infraestructures	19	Arquitectònic
		20	Nàutic

**MODIFICACIÓ DEL PLA GENERAL DE ROSES. SISTEMES VIARI I APARCAMENTS DEL CAP DE CREUS**

LLuis Gratacos i Soler  
 ARQUITECTE

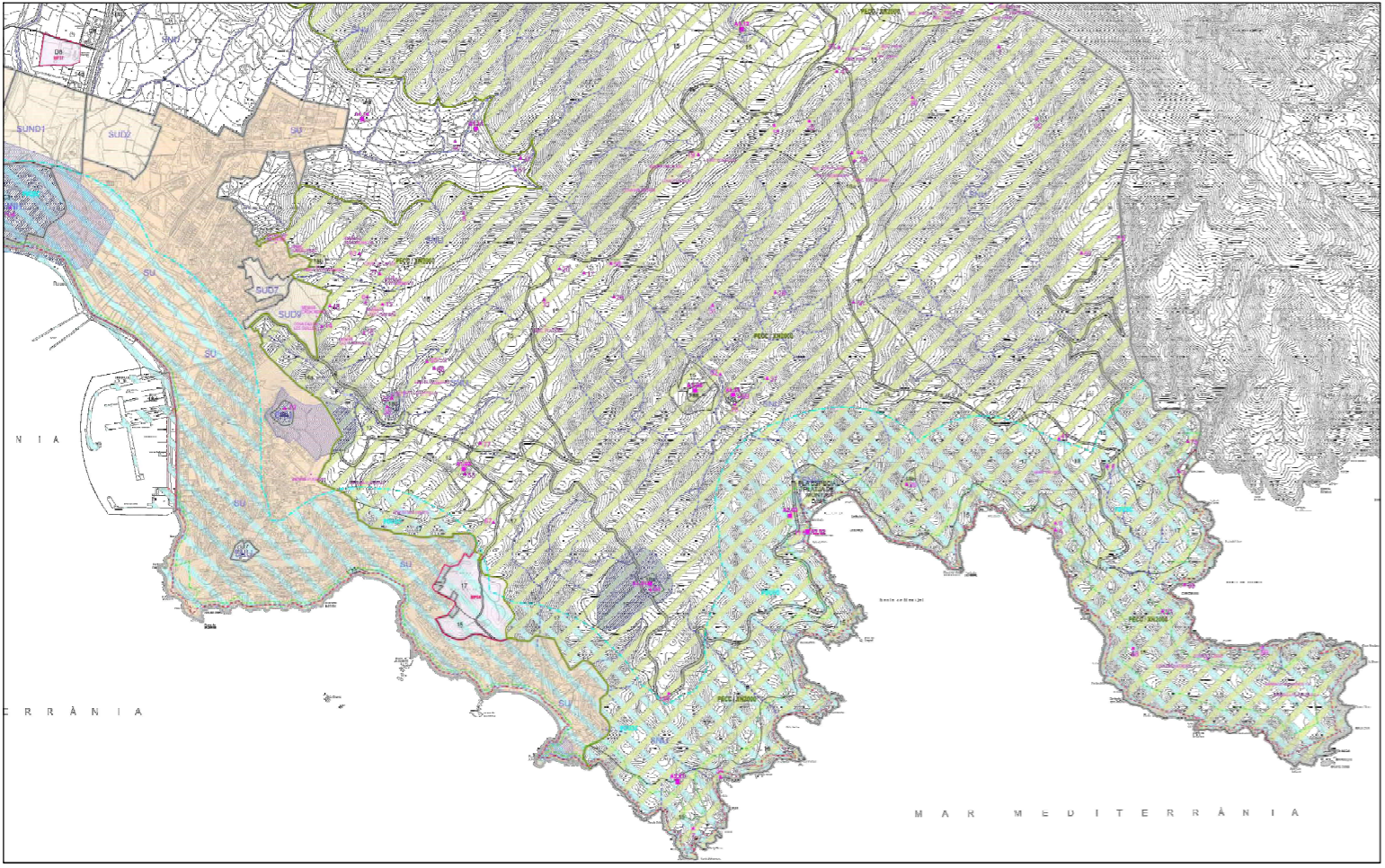
**05** Plànol d'informació  
**PLANEJAMENT VIGENT**

Escala 1:5.000

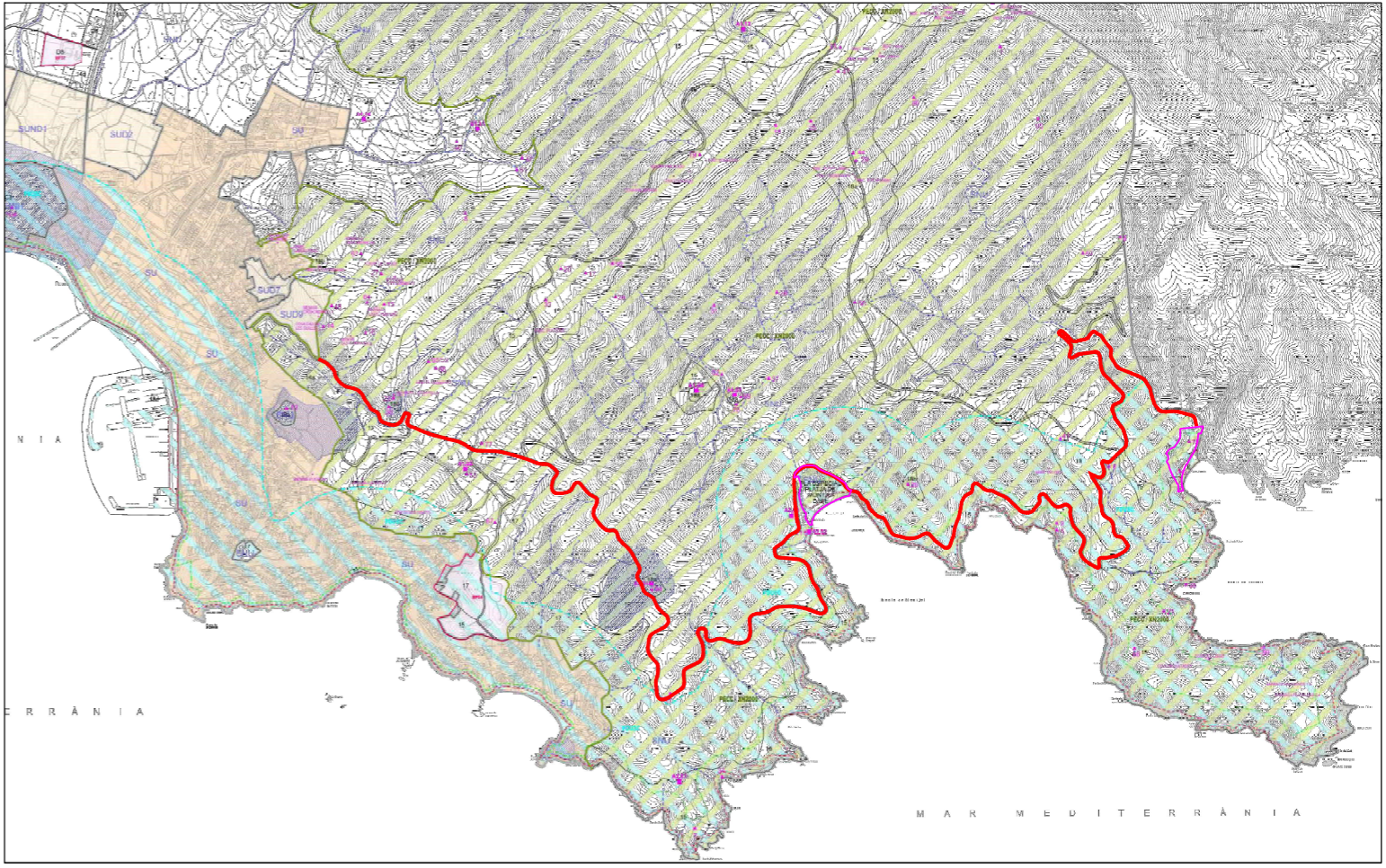
Setembre 2023

Promotor i emplaçament  
**Ajuntament de Roses**  
 Pl. Catalunya, 12  
 17480 ROSES

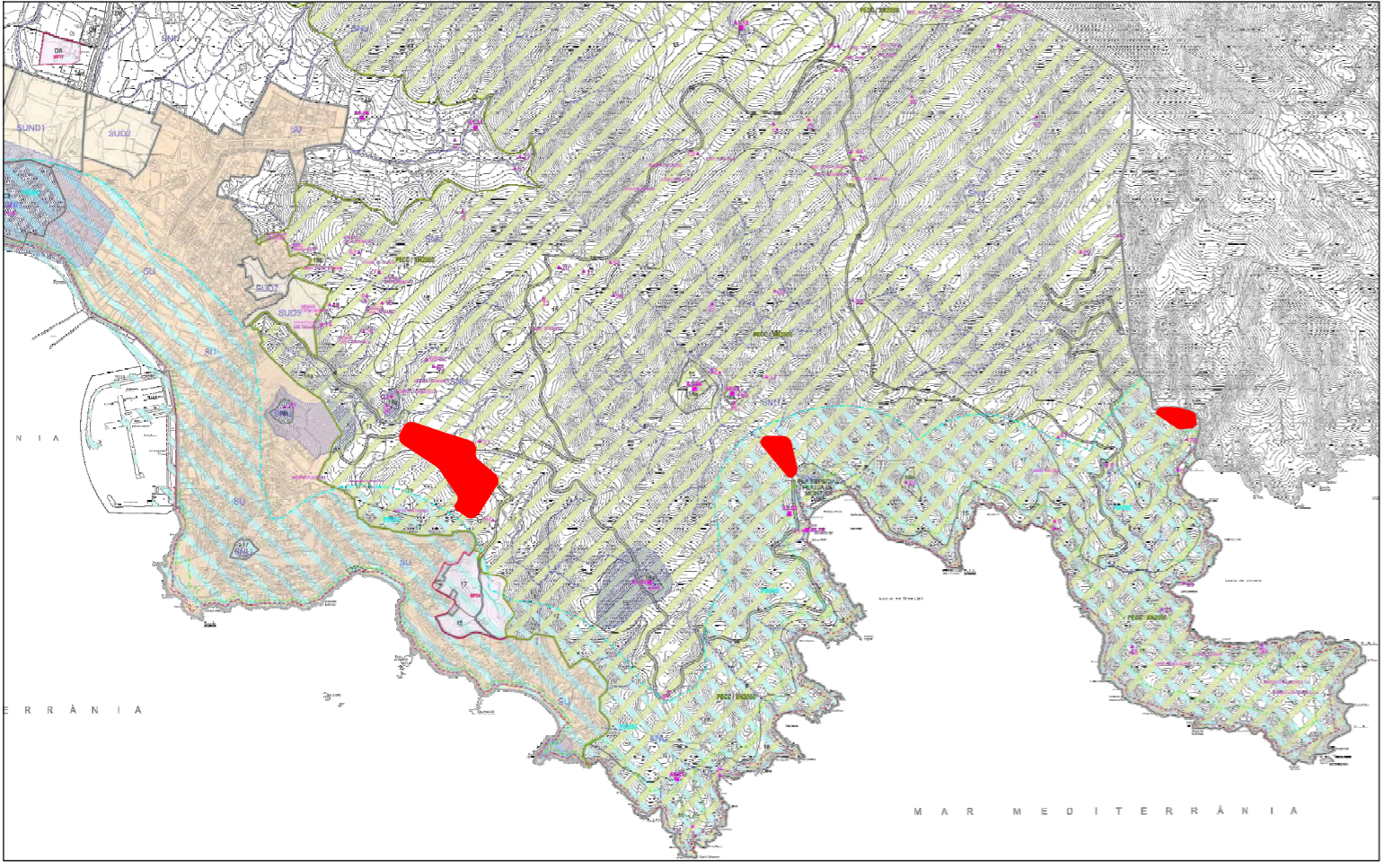




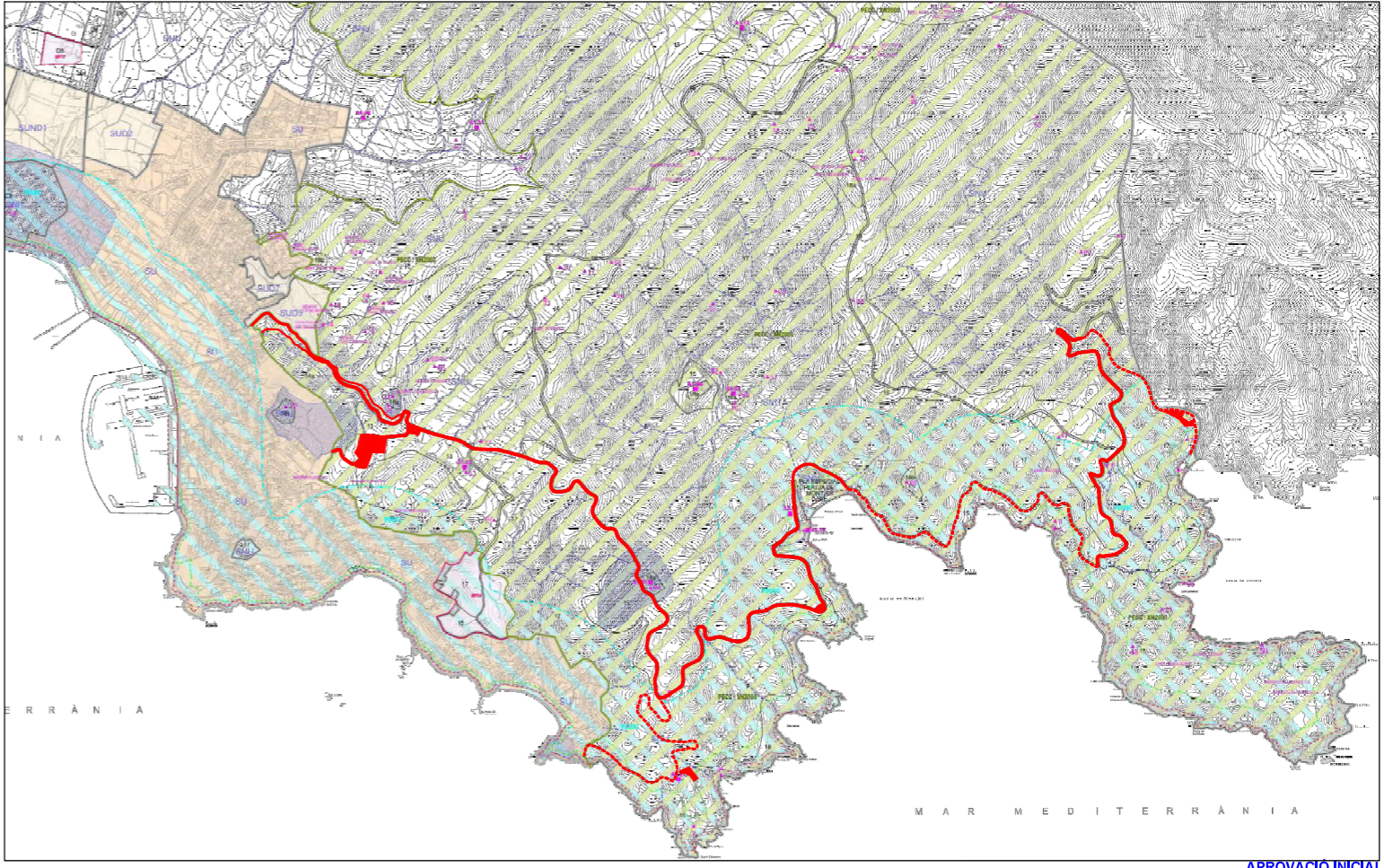
**ALTERNATIVA 0**  
Manteniment del planejament vigent



**ALTERNATIVA 1**  
Reconeixement com a sistema viari del camí a cala Jòncols i delimitació de les àrees d'ordenació específica



**ALTERNATIVA 2**  
Ubicació de grans àrees d'aparcaments



**ALTERNATIVA 3**  
Reconeixement del camí de cala Jòncols com a sistema viari (clau A), aparcaments annexes (clau B), espais lliures (clau C) i equipaments (clau D) vinculats

Firmado digitalmente por LLUIS GRATACOS SOLER/  
num:14595-5  
Nombre de reconocimiento (DN): c=ES, st=Girona, o=Col·legi d'Arquitectes de Catalunya / COAC / 0015, ou=Col·legiat, title=Arquitecte, sn=GRATACOS SOLER, givenName=LLUIS, serialNumber=40428064K, cn=LLUIS GRATACOS SOLER / num:14595-5, email=llgratacos@coac.net  
Fecha: 2023.10.13 17:09:23+02'00'