

MODIFICACIÓ DEL PLA GENERAL DE ROSES. SISTEMES VIARI I APARCAMENTS DEL CAP DE CREUS

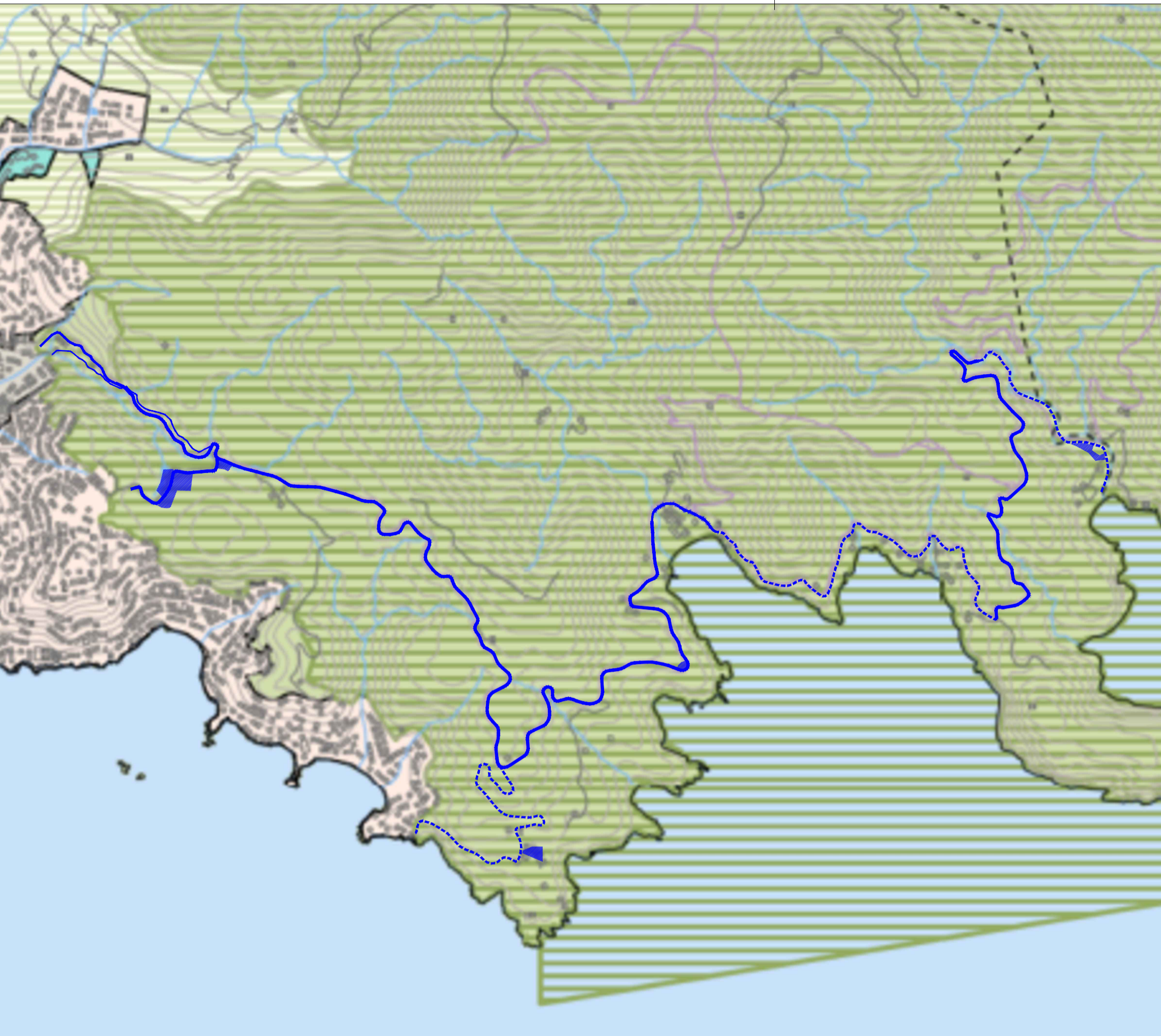
Lluís Gratacós i Soler
ARQUITECTE
Carrer Tapis 26 - 17600 Figueres
972 510 320 / estudi@gratacos.cat

01 | Plànol d'informació
SITUACIÓ, EMPLACAMENT I RISCOS NATURALS
Escala -

Promotor i emplaçament
Ajuntament de Roses
Pl. Catalunya, 12
17480 ROSES

Octubre 2025

TEXT REFÓS



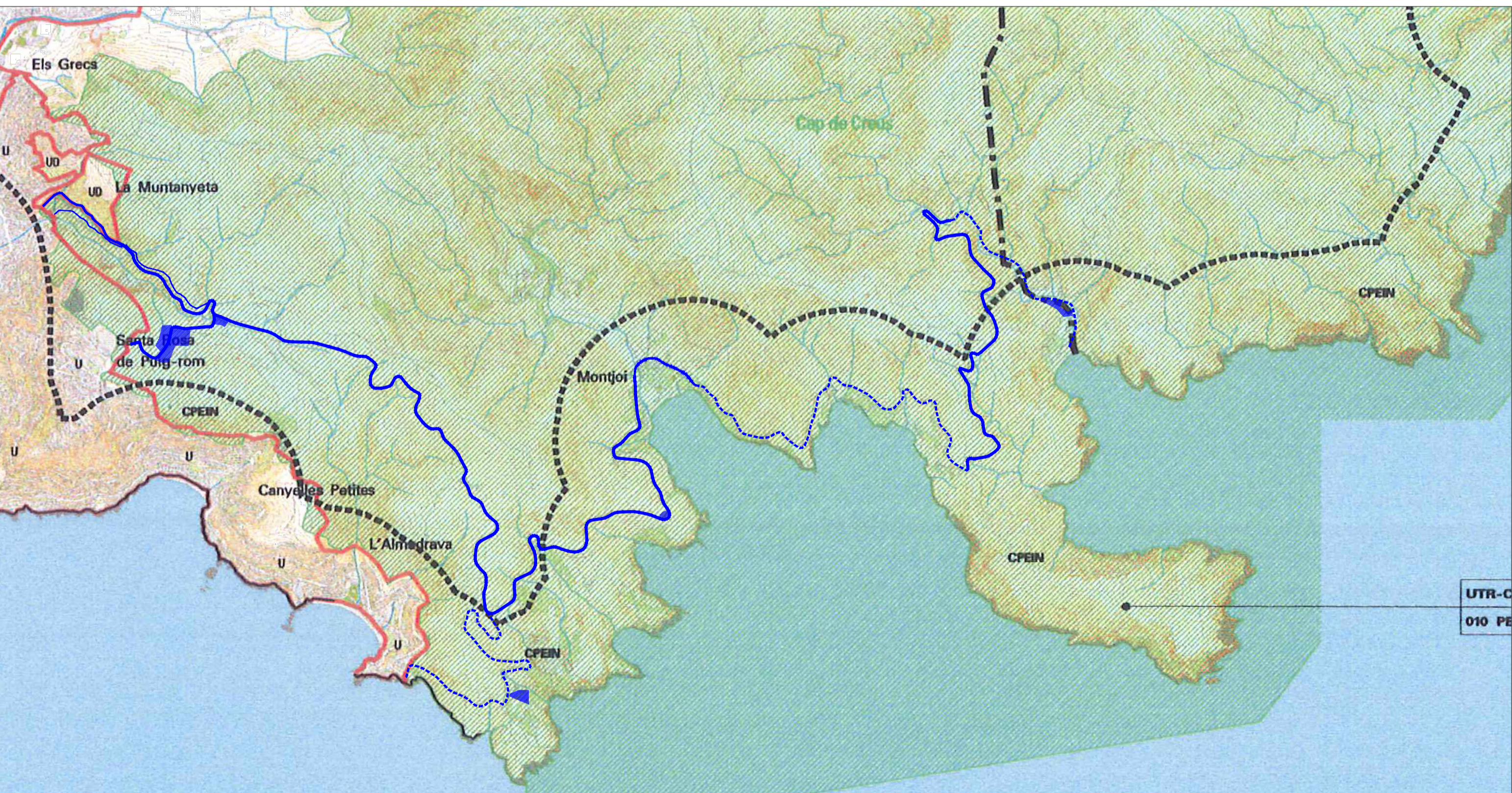
SISTEMA D'ESPÀIS OBERTS: CATEGORIES DE SÒL	
SÒL DE PROTECCIÓ ESPECIAL	
[Symbol]	Sòl de protecció especial
[Symbol]	PEIN i Xarxa Natura 2000
SÒL DE PROTECCIÓ TERRITORIAL	
[Symbol]	Sòl d'ús agrari de pasturatge
[Symbol]	Sòl de preservació de corredors d'infraestructures
[Symbol]	Sòl de protecció ambiental
SÒL DE PROTECCIÓ PREVENTIVA	
[Symbol]	Sòl de protecció preventiva
AMBITES SOTMESOS A LA REGULACIÓ DELS PLANS DIRECTORS URBANÍSTICS	
[Symbol]	POUSC I
[Symbol]	POUSC II (Àmbit 5.1)
[Symbol]	POUSC III (Àmbit 5.2)
[Symbol]	POU de la Serra de Rodès
[Symbol]	Àmbit on es d'aplicació la Disposició transitòria tercera de les Normes d'ordenació territorial
SISTEMA D'ASSENTAMENTS: TIPOLOGIES DE TEIXITS	
NUCLIS HISTÒRICS I LES SEVES EXTENSIONES	
[Symbol]	Nuclis històrics i les seves extensions
ÀREES ESPECIALITZADES	
[Symbol]	Ús residencial
[Symbol]	Ús industrial i/o logístic
[Symbol]	Ús comercial i altres terciaris
[Symbol]	Ús d'equipaments i sistemes
[Symbol]	Espais lliures i altres especialitzades
SISTEMA D'ASSENTAMENTS: ESTRATÈGIES DE DESENVOLUPAMENT	
NUCLIS HISTÒRICS I LES SEVES EXTENSIONES	
[Symbol]	Creixement potencial
[Symbol]	Creixement mitjà
[Symbol]	Creixement moderat
[Symbol]	Desenvolupament qualitatiu i restringit
[Symbol]	Desenvolupament qualitatiu
[Symbol]	Màxima capacitat
[Symbol]	Manteniment del rànquing cost
ÀREES ESPECIALITZADES	
[Symbol]	Densificació d'equipament
[Symbol]	Espèrfica
[Symbol]	Reutilització i edició
[Symbol]	Extensió
ALTRES DETERMINACIONS (ÀMBIT 3.16)	
[Symbol]	Límit del creixement urbà
[Symbol]	Separació d'ús
[Symbol]	Límit d'ús de pla director urbanístic
SISTEMA D'INFRASTRUCTURES DE MOBILITAT I TRANSPORT	
XARXA VIÀRIA: CLASSIFICACIÓ	
[Symbol]	Autopista o autopista principal
[Symbol]	Via estructural principal
[Symbol]	Via estructural secundària
[Symbol]	Via estructural terciària
[Symbol]	Via integrada
[Symbol]	Tren solista o en línia
XARXA VIÀRIA: PROPOSTES	
[Symbol]	Nova infraestructura
[Symbol]	Condicionament
[Symbol]	Conservació
[Symbol]	Variant en estudi
[Symbol]	Nova via
[Symbol]	Reordenació de nova via
[Symbol]	Trajec en estudi
[Symbol]	Canvi en estudi
[Symbol]	Proposta desactivada (Articles 4.5.4)
XARXA FERROVIÀRIA: CLASSIFICACIÓ	
[Symbol]	Línia d'altres modalitats
[Symbol]	Línia comercial
[Symbol]	Estació
[Symbol]	Estació intermodal
XARXA FERROVIÀRIA: PROPOSTES	
[Symbol]	Nova actuació
[Symbol]	Condicionament
[Symbol]	Conservació
[Symbol]	Trajec en estudi
[Symbol]	Canvi en estudi
ALTRES DETERMINACIONS	
[Symbol]	Preservació de corredor de transport col·lectiu (30m)
SISTEMA AEROPORTUARI: PROPOSTES	
[Symbol]	Nova actuació
[Symbol]	Condicionament
[Symbol]	Conservació
INFORMACIÓ CARTOGRÀFICA DE BASE	
[Symbol]	Límit estatal
[Symbol]	Límit comarcal
[Symbol]	Límit municipal
[Symbol]	Via local
[Symbol]	Límit i embassament o zona humida
[Symbol]	Canal i oïssa
[Symbol]	Costa de nivell
[Symbol]	Edificació existent
[Symbol]	Infraestructura sectorial

PLA TERRITORIAL DE LES COMARQUES GIRONINES



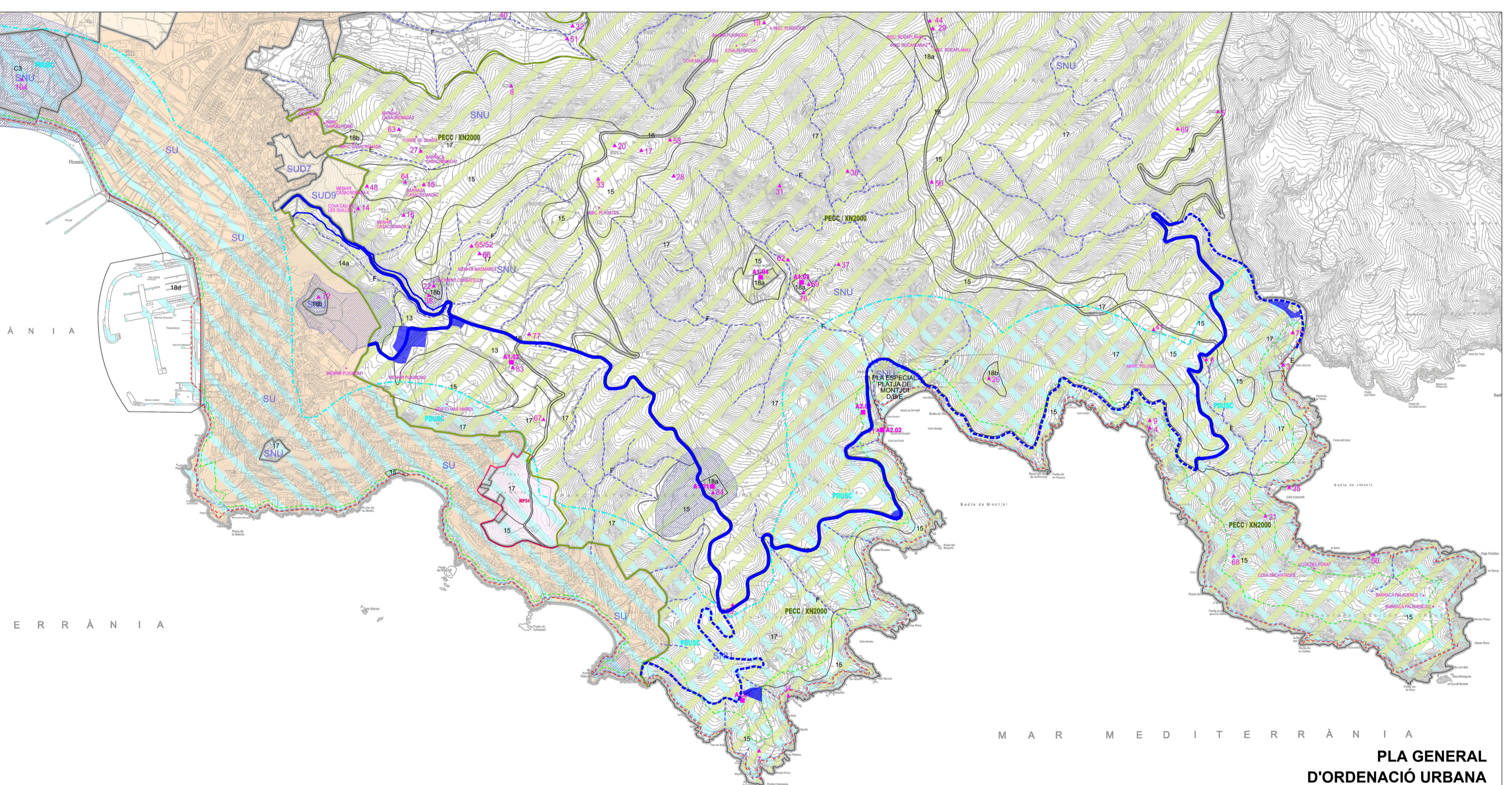
Zonificació	
[Symbol]	Zona de reserva natural integral (clau 1)
[Symbol]	Zona de reserva natural parcial (clau 2)
[Symbol]	Zona de paratge natural d'interès nacional (clau 3)
[Symbol]	Zona de parc natural (clau 4)
[Symbol]	Zona d'ordenació específica (clau 5)
Xarxa d'equipaments públics	
[Symbol]	Centres de gestió
[Symbol]	1- Sant Pere de Rodès
[Symbol]	2- Es Calais
[Symbol]	Centres d'interpretació
[Symbol]	1- Sant Pere de Rodès
[Symbol]	2- Far de s'Arenella
[Symbol]	3- Far de Cap de Creus
[Symbol]	4- Far de Roses
[Symbol]	Centre d'educació ambiental
[Symbol]	1- Es Calais
[Symbol]	2- Punta Falconera
[Symbol]	Punts d'informació als nuclis urbans
[Symbol]	Aparcament (Localització indicativa)

PLA ESPECIAL DE PROTECCIÓ PARC NATURAL DEL CAP DE CREUS



DELIMITACIONS	
[Symbol]	DELIMITACIÓ MUNICIPAL
[Symbol]	DELIMITACIÓ DEL DOMINI PÚBLIC MARÍTIM TERRESTRE (D.P.)
[Symbol]	LÍMIT DE LA FRANJA DE 500 m DES DEL D.P.
[Symbol]	ÀMBIT POUSS - FRANJA DE 500 m AMPLADA AMB UTR-C I UTR-CE
[Symbol]	UTR-C UNITATS TERRITORIALS DE REGULACIÓ COSTANERA
[Symbol]	UTR-CE UNITATS TERRITORIALS DE REGULACIÓ COSTANERA ESPECIAL
RÈGIM URBANÍSTIC DEL SÒL	
[Symbol]	U SÒL URBÀ
[Symbol]	UD SÒL URBANITZABLE DELIMITAT
[Symbol]	UD* SÒL UD (amb P.P. aprovat definitivament)
[Symbol]	UND SÒL URBANITZABLE NO DELIMITAT
[Symbol]	UND* SÒL UND (amb PAU o PP)
[Symbol]	NU SÒL NO URBANITZABLE
[Symbol]	PEIN
CATEGORIES DE LES CLASSES DE SÒL	
[Symbol]	SÒL NO URBANITZABLE COSTANER PEIN. Clau NU-CPEN. Codí gràfic CPEN
[Symbol]	SÒL NO URBANITZABLE COSTANER C1. Clau NU-C1. Codí gràfic C1
[Symbol]	SÒL NO URBANITZABLE COSTANER C2. Clau NU-C2. Codí gràfic C2
[Symbol]	SÒL NO URBANITZABLE COSTANER C3. Clau NU-C3. Codí gràfic C3
[Symbol]	SÒL NO URBANITZABLE O SÒL URBANITZABLE NO DELIMITAT QUE HA DE PASAR, NECESSARIAMENT, A SÒL NO URBANITZABLE COSTANER. Codí gràfic CE

PLA DIRECTOR URBANÍSTIC DEL SISTEMA COSTANER



LÍMITS	
[Symbol]	Classificació del Sòl (SU-SUD-SNU)
[Symbol]	Zonificació
[Symbol]	Àmbit actuació
[Symbol]	ZMT Domini públic
[Symbol]	ZMT Servici de protecció
[Symbol]	Figures prohibició geogràfica
CLASSIFICACIÓ	
[Symbol]	Sòl Urbà (SU)
[Symbol]	Sòl No Urbanitzable (SUD-SNU)
[Symbol]	Sòl No Urbanitzable (SNU)
BENS PROTEGITS	
[Symbol]	PE Callig patrimonial, edifici i béns d'interès
[Symbol]	PE Especial Parc Natural del Cap de Creus i Xarxa Natura 2000
[Symbol]	PE Especial PE Callig urbanístic, edifici i béns d'interès
[Symbol]	PE Callig construccions en SNU
SISTEMES	
A	Via
B	Aparcament
C	Parc jardí
D	Equipaments i condicions
D1	Docent
D2	Social i cultural
D3	Administratiu
D4	Sarbar
D5	Assistencial
D6	Esportiu
D7	Altres
E	Parques i espais lliures de mar
F	Canalitzacions i zones d'ajuda
G	Portuari
ZONES	
I	LA VILA
II	ELS RESENVOLUPAMENTS TURÍSTICS RESIDENCIALS
III	ESPAIS D'INTERÈS
IV	ESPAIS D'INTERÈS
V	ESPAIS D'INTERÈS
VI	ESPAIS D'INTERÈS
VII	ESPAIS D'INTERÈS
VIII	ESPAIS D'INTERÈS
IX	ESPAIS D'INTERÈS
X	ESPAIS D'INTERÈS
XI	ESPAIS D'INTERÈS
XII	ESPAIS D'INTERÈS
XIII	ESPAIS D'INTERÈS
XIV	ESPAIS D'INTERÈS
XV	ESPAIS D'INTERÈS
XVI	ESPAIS D'INTERÈS
XVII	ESPAIS D'INTERÈS
XVIII	ESPAIS D'INTERÈS
XIX	ESPAIS D'INTERÈS
XX	ESPAIS D'INTERÈS
XXI	ESPAIS D'INTERÈS
XXII	ESPAIS D'INTERÈS
XXIII	ESPAIS D'INTERÈS
XXIV	ESPAIS D'INTERÈS
XXV	ESPAIS D'INTERÈS
XXVI	ESPAIS D'INTERÈS
XXVII	ESPAIS D'INTERÈS
XXVIII	ESPAIS D'INTERÈS
XXIX	ESPAIS D'INTERÈS
XXX	ESPAIS D'INTERÈS

PLA GENERAL D'ORDENACIÓ URBANA

MODIFICACIÓ DEL PLA GENERAL DE ROSES. SISTEMES VIARI I APARCAMENTS DEL CAP DE CREUS

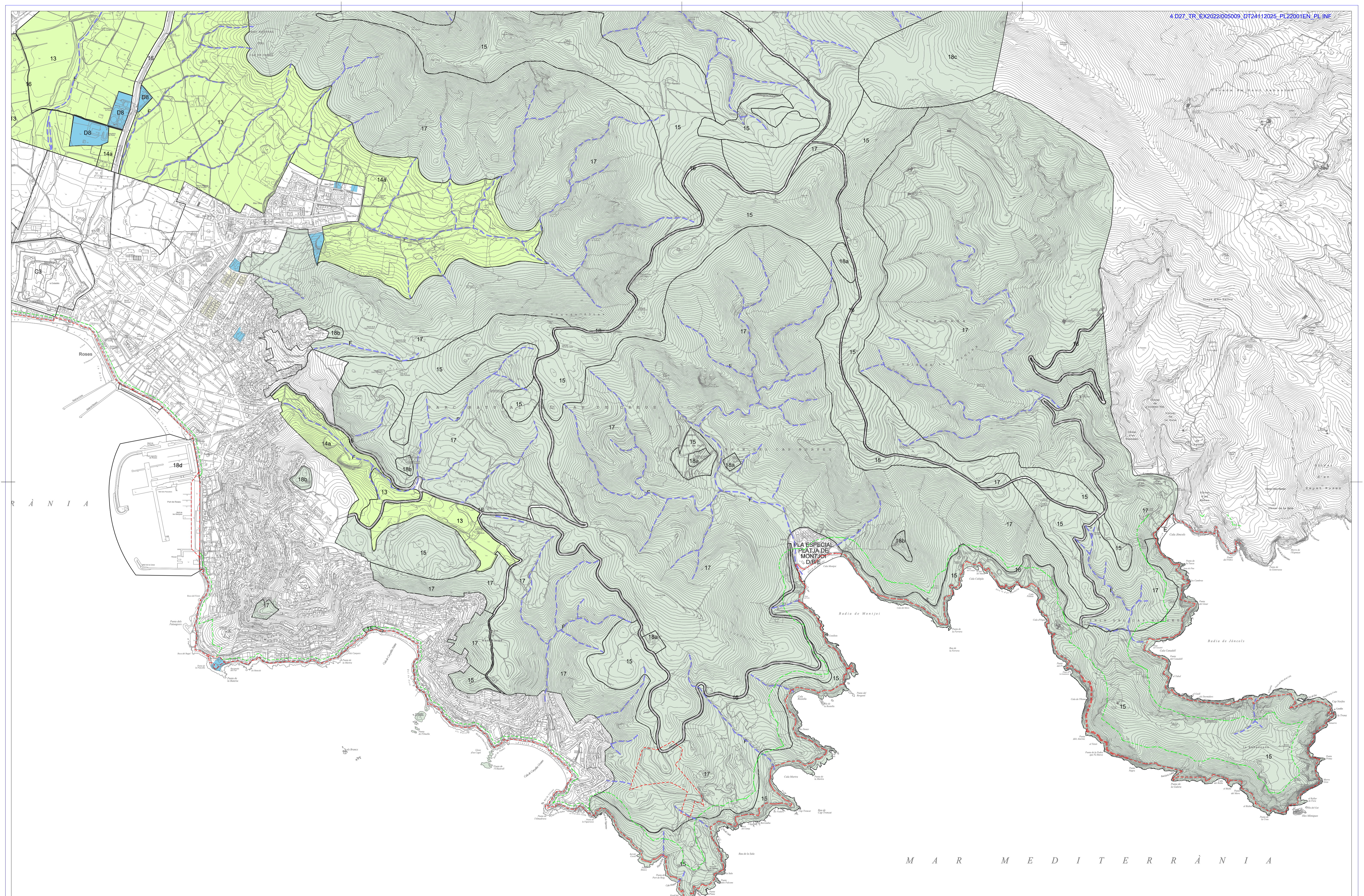
Lluís Gratacós i Soler
ARQUITECTE
Carrer Tapis 26 - 17600 Figueras
972 510 320 / estudi@gratacos.cat

02 Pla d'informació PLANEJAMENT VIGENT
Escala 1:20.000

Promotor i emplaçament
Ajuntament de Roses
Pl. Catalunya, 12
17480 ROSES

Octubre 2025

TEXT REFÓS

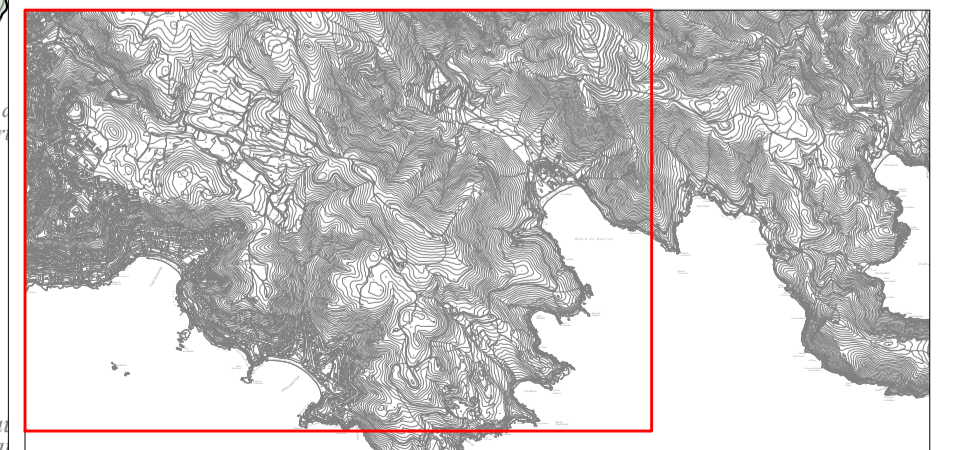
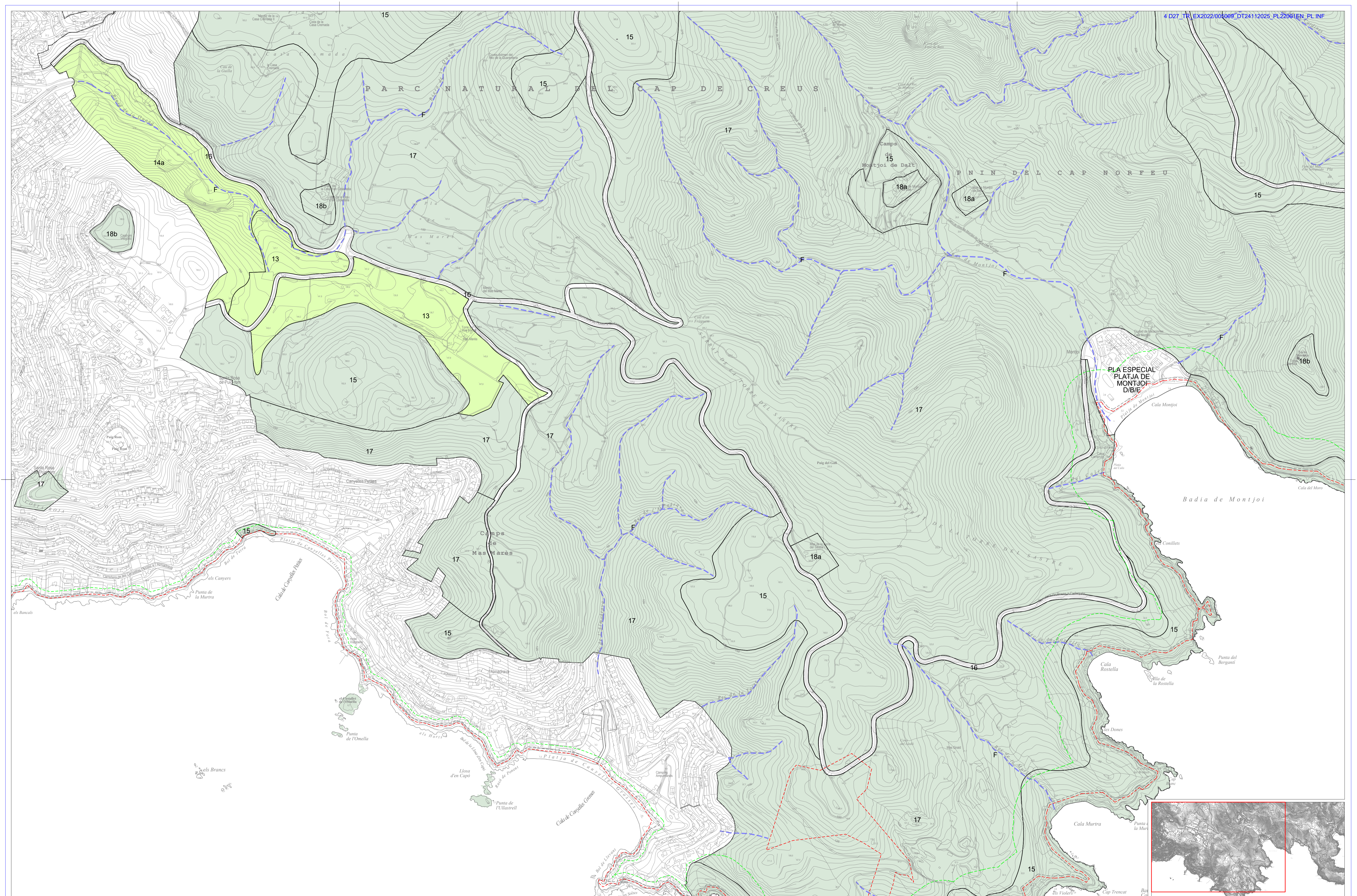


R O S E S

M A R M E D I T E R R À N I A

SISTEMES		ZONES	
A	Mar	1	Edifici i jardins privats protegits
B	Aparcament	2	Cascatric
C	Parcs i jardins	3	Elemente urbà
C1	Parc urbà	4	Elemente suburbà
C2	Jardí urbà	5	Polígon d'habitatges
C3	Parc arqueològic		
C4	Altres espais lúrics		
D	Equipaments i edificacions	6	Venda unifamiliar aïllada
D1	Esportiu	7	Venda unifamiliar en línia
D2	Social i cultural	8	Venda plurifamiliar aïllada
D3	Administratiu	9	Subzone i moçalls
D4	Sanitari	10	Subzone i moçalls
D5	Assistencial	11	Conjunts d'ordenació específica
D6	Esportiu		
D7	Abast		
D8	Serveis tècnics		
D9	Cementiri		
F	Canalitzacions i cursos d'aigua		
G	Portuari		
E	Platges i espais armats de mar		
F	Canalitzacions i cursos d'aigua		
G	Portuari		
I	L'AVILA		
II	ELS DESENVOLUPAMENTS TURÍSTICS / RESIDENCIALS		
10	Edifici i jardins privats protegits		
11	Edifici i jardins privats protegits		
12	Edifici i jardins privats protegits		
13	Edifici i jardins privats protegits		
14	Edifici i jardins privats protegits		
15	Edifici i jardins privats protegits		
16	Edifici i jardins privats protegits		
17	Edifici i jardins privats protegits		
18	Edifici i jardins privats protegits		
19	Edifici i jardins privats protegits		
20	Edifici i jardins privats protegits		
21	Edifici i jardins privats protegits		
22	Edifici i jardins privats protegits		
23	Edifici i jardins privats protegits		
24	Edifici i jardins privats protegits		
25	Edifici i jardins privats protegits		
26	Edifici i jardins privats protegits		
27	Edifici i jardins privats protegits		
28	Edifici i jardins privats protegits		
29	Edifici i jardins privats protegits		
30	Edifici i jardins privats protegits		
31	Edifici i jardins privats protegits		
32	Edifici i jardins privats protegits		
33	Edifici i jardins privats protegits		
34	Edifici i jardins privats protegits		
35	Edifici i jardins privats protegits		
36	Edifici i jardins privats protegits		
37	Edifici i jardins privats protegits		
38	Edifici i jardins privats protegits		
39	Edifici i jardins privats protegits		
40	Edifici i jardins privats protegits		
41	Edifici i jardins privats protegits		
42	Edifici i jardins privats protegits		
43	Edifici i jardins privats protegits		
44	Edifici i jardins privats protegits		
45	Edifici i jardins privats protegits		
46	Edifici i jardins privats protegits		
47	Edifici i jardins privats protegits		
48	Edifici i jardins privats protegits		
49	Edifici i jardins privats protegits		
50	Edifici i jardins privats protegits		
51	Edifici i jardins privats protegits		
52	Edifici i jardins privats protegits		
53	Edifici i jardins privats protegits		
54	Edifici i jardins privats protegits		
55	Edifici i jardins privats protegits		
56	Edifici i jardins privats protegits		
57	Edifici i jardins privats protegits		
58	Edifici i jardins privats protegits		
59	Edifici i jardins privats protegits		
60	Edifici i jardins privats protegits		
61	Edifici i jardins privats protegits		
62	Edifici i jardins privats protegits		
63	Edifici i jardins privats protegits		
64	Edifici i jardins privats protegits		
65	Edifici i jardins privats protegits		
66	Edifici i jardins privats protegits		
67	Edifici i jardins privats protegits		
68	Edifici i jardins privats protegits		
69	Edifici i jardins privats protegits		
70	Edifici i jardins privats protegits		
71	Edifici i jardins privats protegits		
72	Edifici i jardins privats protegits		
73	Edifici i jardins privats protegits		
74	Edifici i jardins privats protegits		
75	Edifici i jardins privats protegits		
76	Edifici i jardins privats protegits		
77	Edifici i jardins privats protegits		
78	Edifici i jardins privats protegits		
79	Edifici i jardins privats protegits		
80	Edifici i jardins privats protegits		
81	Edifici i jardins privats protegits		
82	Edifici i jardins privats protegits		
83	Edifici i jardins privats protegits		
84	Edifici i jardins privats protegits		
85	Edifici i jardins privats protegits		
86	Edifici i jardins privats protegits		
87	Edifici i jardins privats protegits		
88	Edifici i jardins privats protegits		
89	Edifici i jardins privats protegits		
90	Edifici i jardins privats protegits		
91	Edifici i jardins privats protegits		
92	Edifici i jardins privats protegits		
93	Edifici i jardins privats protegits		
94	Edifici i jardins privats protegits		
95	Edifici i jardins privats protegits		
96	Edifici i jardins privats protegits		
97	Edifici i jardins privats protegits		
98	Edifici i jardins privats protegits		
99	Edifici i jardins privats protegits		
100	Edifici i jardins privats protegits		

TEXT REFÓS



SISTEMES		ZONES	
A	Viar	1	Edifici i jardins privats protegits
B	Aparcaments	2	Cascatric
C	Parcs i jardins	3	Exemple urbà
C1	Parc urbà	4	Exemple suburbà
C2	Jardí urbà	5	Polígon d'habitatges
C3	Parc arqueològic	6	Edifici i jardins privats protegits
C4	Altres espais lliures	7	Vivenda unifamiliar aïllada
D	Equipaments i instal·lacions	8	Vivenda unifamiliar en línia
D1	Esportiu	9	Conjunts d'ordenació específica
D2	Social i cultural	10	Edifici i jardins privats protegits
D3	Administratiu	11	Desenvolupament servals
D4	Sanitari	12	Desenvolupament operari
D5	Assistencial	13	Rural
D6	Esportiu	14	Rural
D7	Abast	15	Us agropecuari
E	Platges i espais arboris	16	Protecció paisatgística i ecològica
F	Canalitzacions i cursos d'aigua	17	Reserves naturals
G	Portuari	18	Edificacions i infraestructures d'espais protegits
H	ELS DESENVOLUPAMENTS TURÍSTICS I RESIDENCIALS	19	Patrimoni
I	LA VILA	20	Edifici i jardins privats protegits
1	Edifici i jardins privats protegits	21	Desenvolupament servals
2	Cascatric	22	Desenvolupament operari
3	Exemple urbà	23	Desenvolupament operari
4	Exemple suburbà	24	Desenvolupament operari
5	Polígon d'habitatges	25	Desenvolupament operari
6	Edifici i jardins privats protegits	26	Desenvolupament operari
7	Vivenda unifamiliar aïllada	27	Desenvolupament operari
8	Vivenda unifamiliar en línia	28	Desenvolupament operari
9	Conjunts d'ordenació específica	29	Desenvolupament operari
10	Edifici i jardins privats protegits	30	Desenvolupament operari
11	Desenvolupament servals	31	Desenvolupament operari
12	Desenvolupament operari	32	Desenvolupament operari
13	Rural	33	Desenvolupament operari
14	Rural	34	Desenvolupament operari
15	Us agropecuari	35	Desenvolupament operari
16	Protecció paisatgística i ecològica	36	Desenvolupament operari
17	Reserves naturals	37	Desenvolupament operari
18	Edificacions i infraestructures d'espais protegits	38	Desenvolupament operari
19	Patrimoni	39	Desenvolupament operari
20	Edifici i jardins privats protegits	40	Desenvolupament operari
21	Desenvolupament servals	41	Desenvolupament operari
22	Desenvolupament operari	42	Desenvolupament operari
23	Desenvolupament operari	43	Desenvolupament operari
24	Desenvolupament operari	44	Desenvolupament operari
25	Desenvolupament operari	45	Desenvolupament operari
26	Desenvolupament operari	46	Desenvolupament operari
27	Desenvolupament operari	47	Desenvolupament operari
28	Desenvolupament operari	48	Desenvolupament operari
29	Desenvolupament operari	49	Desenvolupament operari
30	Desenvolupament operari	50	Desenvolupament operari
31	Desenvolupament servals	51	Desenvolupament operari
32	Desenvolupament operari	52	Desenvolupament operari
33	Rural	53	Desenvolupament operari
34	Rural	54	Desenvolupament operari
35	Us agropecuari	55	Desenvolupament operari
36	Protecció paisatgística i ecològica	56	Desenvolupament operari
37	Reserves naturals	57	Desenvolupament operari
38	Edificacions i infraestructures d'espais protegits	58	Desenvolupament operari
39	Patrimoni	59	Desenvolupament operari
40	Edifici i jardins privats protegits	60	Desenvolupament operari
41	Desenvolupament servals	61	Desenvolupament operari
42	Desenvolupament operari	62	Desenvolupament operari
43	Desenvolupament operari	63	Desenvolupament operari
44	Desenvolupament operari	64	Desenvolupament operari
45	Desenvolupament operari	65	Desenvolupament operari
46	Desenvolupament operari	66	Desenvolupament operari
47	Desenvolupament operari	67	Desenvolupament operari
48	Desenvolupament operari	68	Desenvolupament operari
49	Desenvolupament operari	69	Desenvolupament operari
50	Desenvolupament operari	70	Desenvolupament operari
51	Desenvolupament servals	71	Desenvolupament operari
52	Desenvolupament operari	72	Desenvolupament operari
53	Rural	73	Desenvolupament operari
54	Rural	74	Desenvolupament operari
55	Us agropecuari	75	Desenvolupament operari
56	Protecció paisatgística i ecològica	76	Desenvolupament operari
57	Reserves naturals	77	Desenvolupament operari
58	Edificacions i infraestructures d'espais protegits	78	Desenvolupament operari
59	Patrimoni	79	Desenvolupament operari
60	Edifici i jardins privats protegits	80	Desenvolupament operari
61	Desenvolupament servals	81	Desenvolupament operari
62	Desenvolupament operari	82	Desenvolupament operari
63	Desenvolupament operari	83	Desenvolupament operari
64	Desenvolupament operari	84	Desenvolupament operari
65	Desenvolupament operari	85	Desenvolupament operari
66	Desenvolupament operari	86	Desenvolupament operari
67	Desenvolupament operari	87	Desenvolupament operari
68	Desenvolupament operari	88	Desenvolupament operari
69	Desenvolupament operari	89	Desenvolupament operari
70	Desenvolupament operari	90	Desenvolupament operari
71	Desenvolupament servals	91	Desenvolupament operari
72	Desenvolupament operari	92	Desenvolupament operari
73	Rural	93	Desenvolupament operari
74	Rural	94	Desenvolupament operari
75	Us agropecuari	95	Desenvolupament operari
76	Protecció paisatgística i ecològica	96	Desenvolupament operari
77	Reserves naturals	97	Desenvolupament operari
78	Edificacions i infraestructures d'espais protegits	98	Desenvolupament operari
79	Patrimoni	99	Desenvolupament operari
80	Edifici i jardins privats protegits	100	Desenvolupament operari

MODIFICACIÓ DEL PLA GENERAL DE ROSES. SISTEMES VIARI I APARCAMENTS DEL CAP DE CREUS

Lluís Gratacós i Soler
ARQUITECTE

Carrer Tapis 26 - 17600 Figueras
972 510 320 / estudi@gratacos.cat

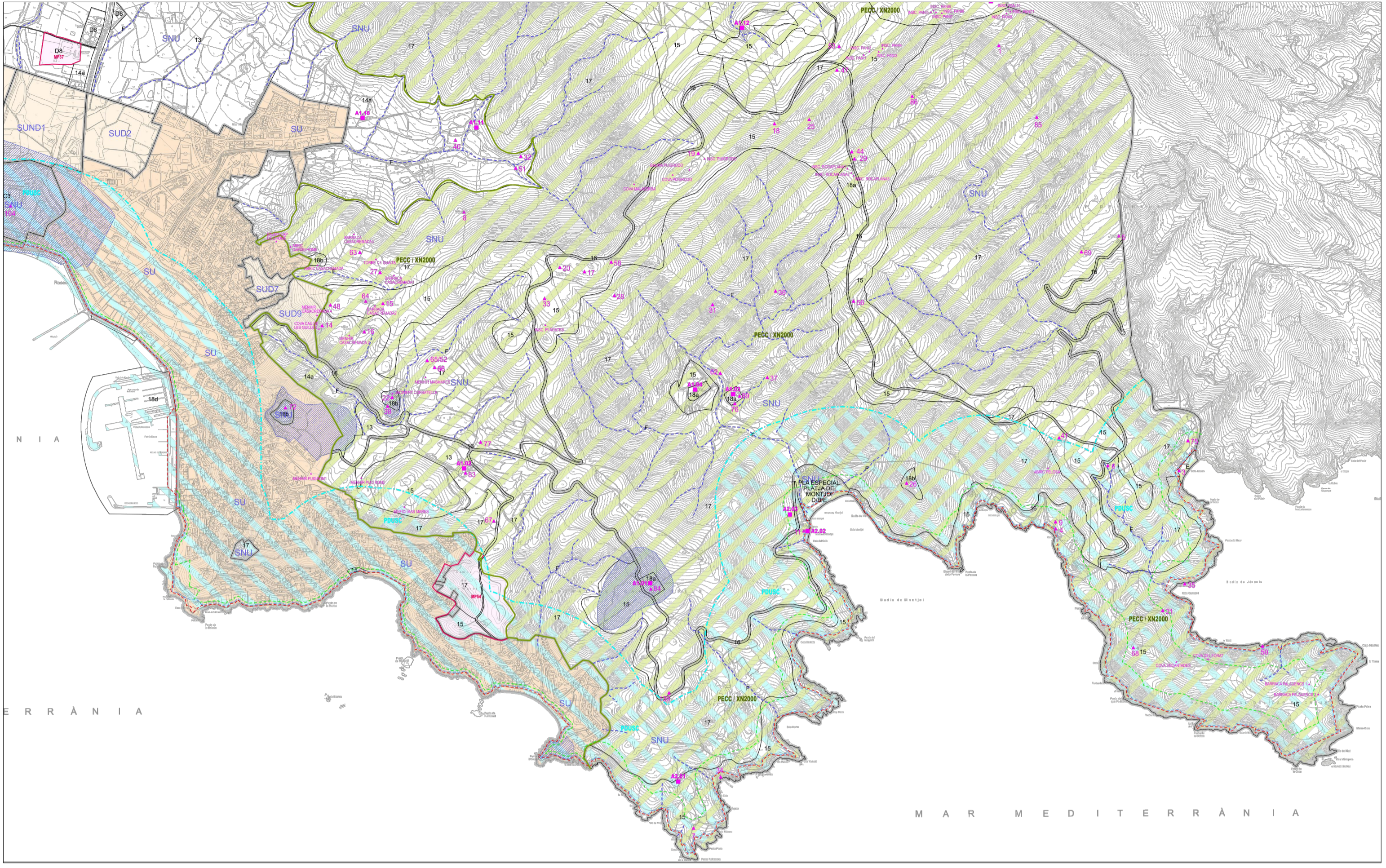
04 Pla d'informació
PLANEJAMENT VIGENT

Escala 1:5.000

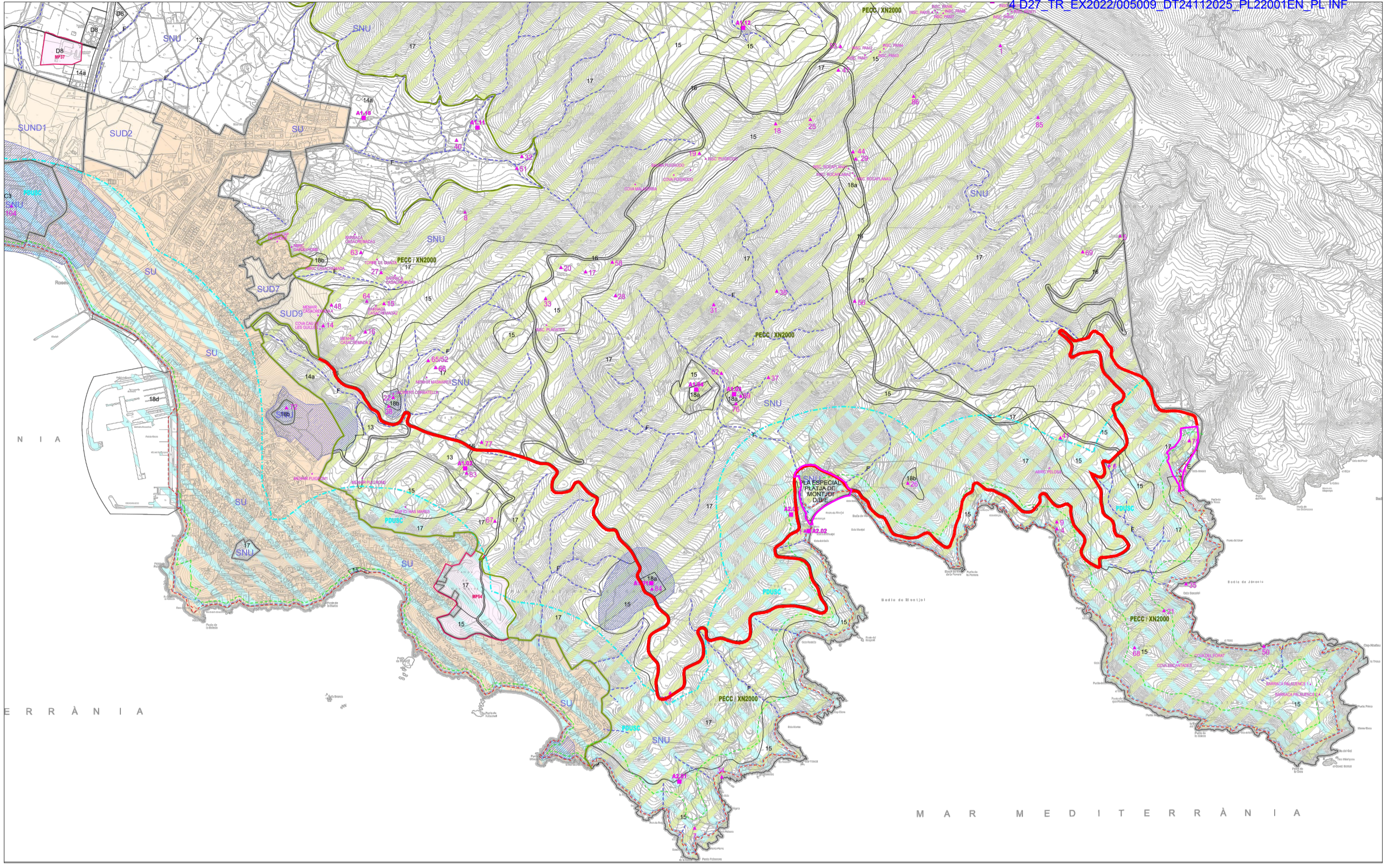
Octubre 2025

Promotor i emplaçament
Ajuntament de Roses
Pl. Catalunya, 12
17480 ROSES

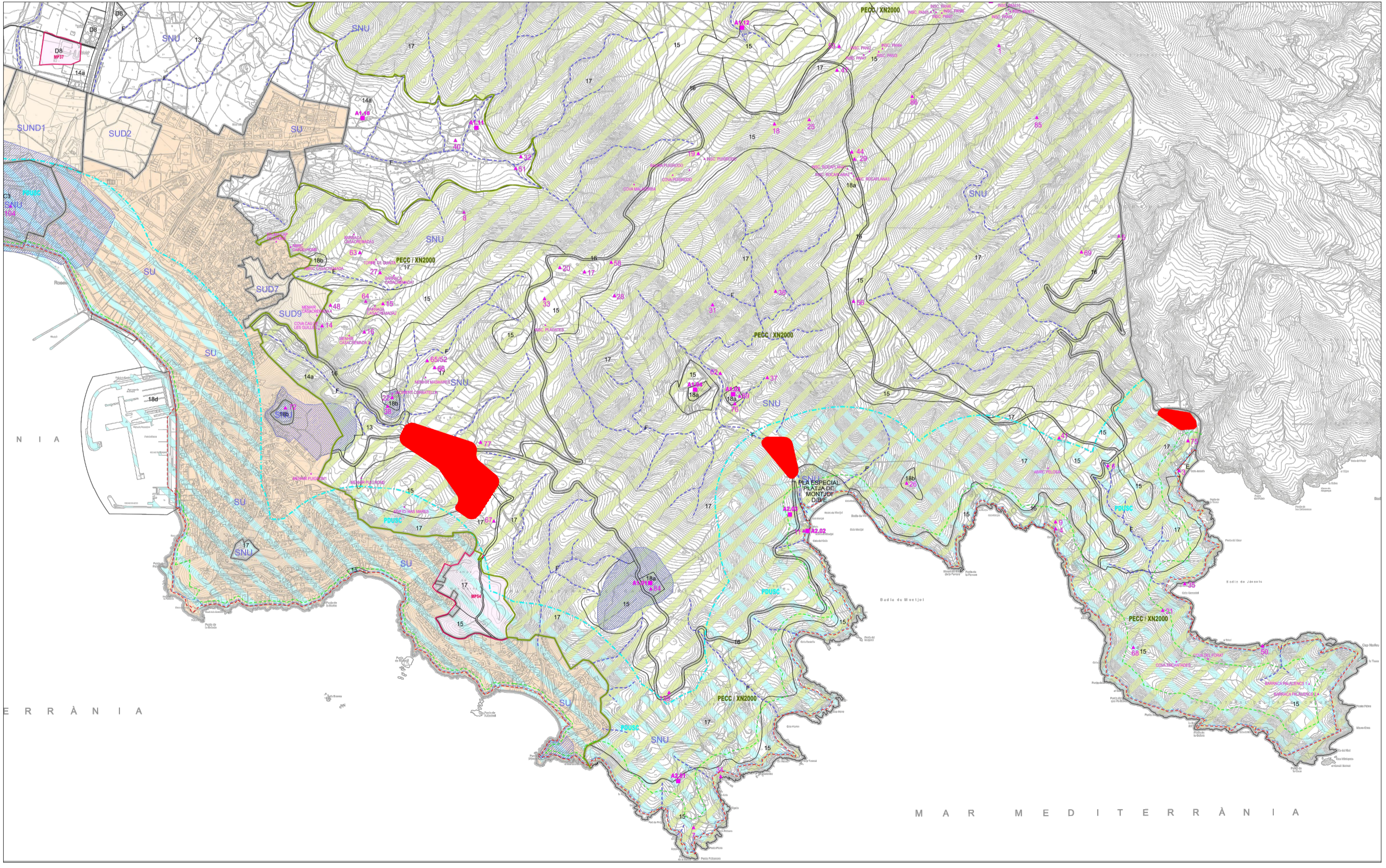
TEXT RFÒS



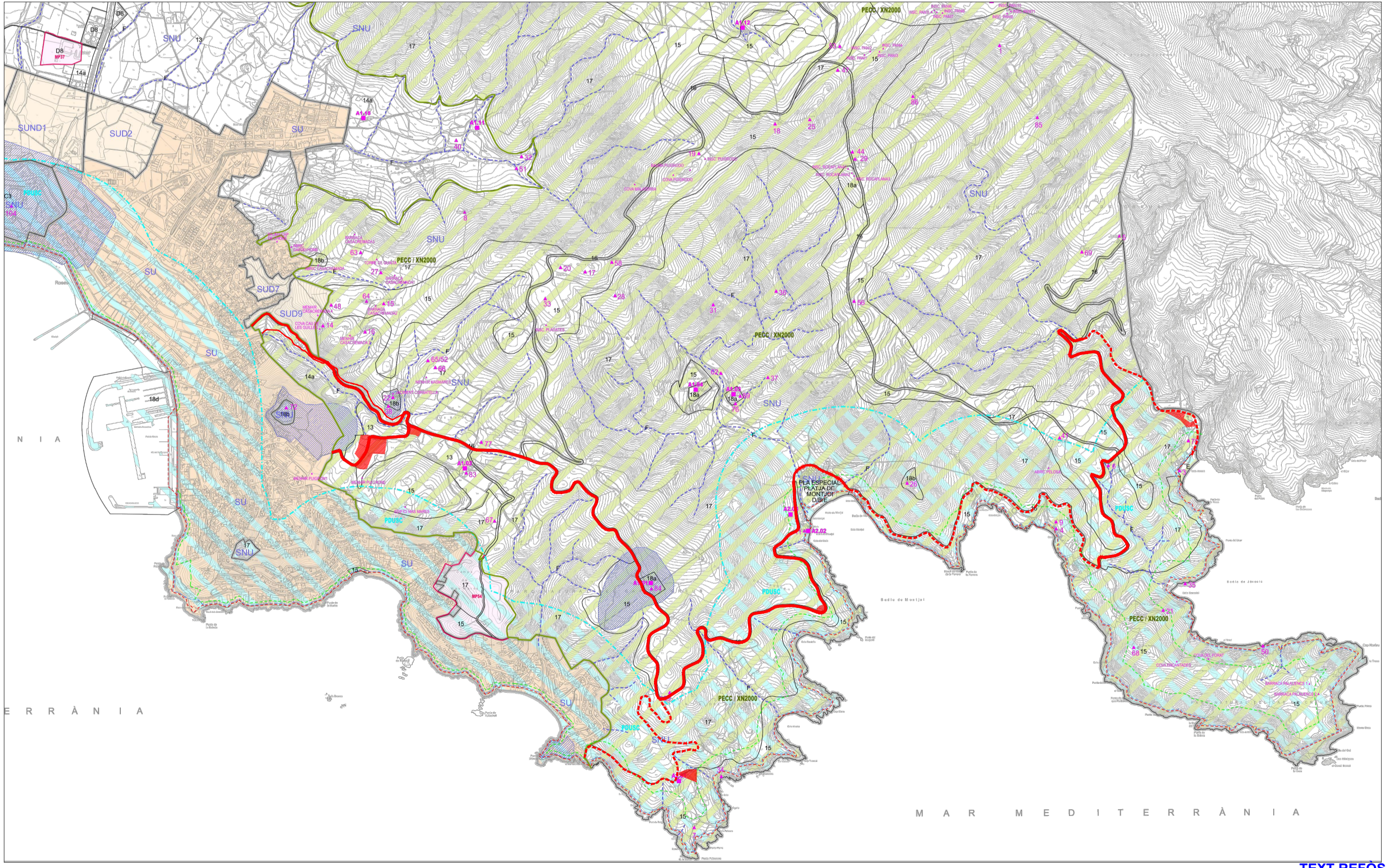
ALTERNATIVA 0
 Manteniment del planejament vigent



ALTERNATIVA 1
 Reconeixement com a sistema viari del camí a cala Jòncols i delimitació de les àrees d'ordenació específica



ALTERNATIVA 2
 Ubicació de grans àrees d'aparcaments



ALTERNATIVA 3
 Reconeixement del camí de cala Jòncols com a sistema viari (clau A), aparcaments annexes (clau B), espais lliures (clau C) i equipaments (clau D) vinculats