

CREACIÓ DE SISTEMA VIARI

CREACIÓ D'UN SISTEMA D'ESPÀI LLIURE

CREACIÓ DE SISTEMA D'APARCAMENT

CANVI DE QUALIFICACIÓ

CREACIÓ DE SISTEMA VIARI

CREACIÓ D'UN SISTEMA EQUIPAMENT AMBIENTAL

CANVI DE QUALIFICACIÓ

CREACIÓ DE SISTEMA VIARI

NOVA DELIMITACIÓ DE PLA ESPECIAL

CREACIÓ DE SISTEMA VIARI

CREACIÓ DE SISTEMA D'APARCAMENT

DELIMITACIÓ DE PLA ESPECIAL

M A R M E D I T E R R À N I A

SISTEMES

- A Viar
- B Aparcament
- C Parc i jardins
- C1 Parc urbà
- C2 Jardí urbà
- C3 Parc arqueològic
- C4 Altres espais lliures

D

- D1 Equipaments i instal·lacions
- D2 Ciutat
- D3 Social i cultural
- D4 Sanitat
- D5 Assistencial
- D6 Esportiu
- D7 Abast

E

- E1 Serveis tècnics
- E2 Cementiri
- E3 passegadors

F

- F1 Plànols i espais armats de mar
- F2 Canalitzacions i cursos d'aigua
- F3 Portuari

ZONES

- I LA VILA
- 1 Edificis i jardins privats protegits
- 2 Caseris
- 3 Exemplars arbrats
- 4 Elements subterranis
- 5 Polígons d'habitatges

II

- 6 Venda unifamiliar aïllada
- 7 Venda unifamiliar en línia
- 8 Venda plurifamiliar aïllada
- 9 Conjunts d'ordenació específica

III

- 10 Edificis i jardins privats protegits
- 11 Desenvolupament servals
- 12 Desenvolupament operari

IV

- 13 Agrícola
- 14 Rural
- 15 Protecció paisatgística i ecològica
- 16 Protecció d'infraestructures

V

- 17 Reserves naturals
- 18 Edificacions i espais d'interès especial
- 19 Històric i arqueològic
- 20 Arqueològic
- 21 Miliar
- 22 Nàutic

Servituts

- 1 Domini Públic ZMT (Zona Marítima Terrestre)
- 2 Servitud de Trànsit ZMT
- 3 Servitud de Protecció ZMT
- 4 Caminerals
- 5 Patrimonial

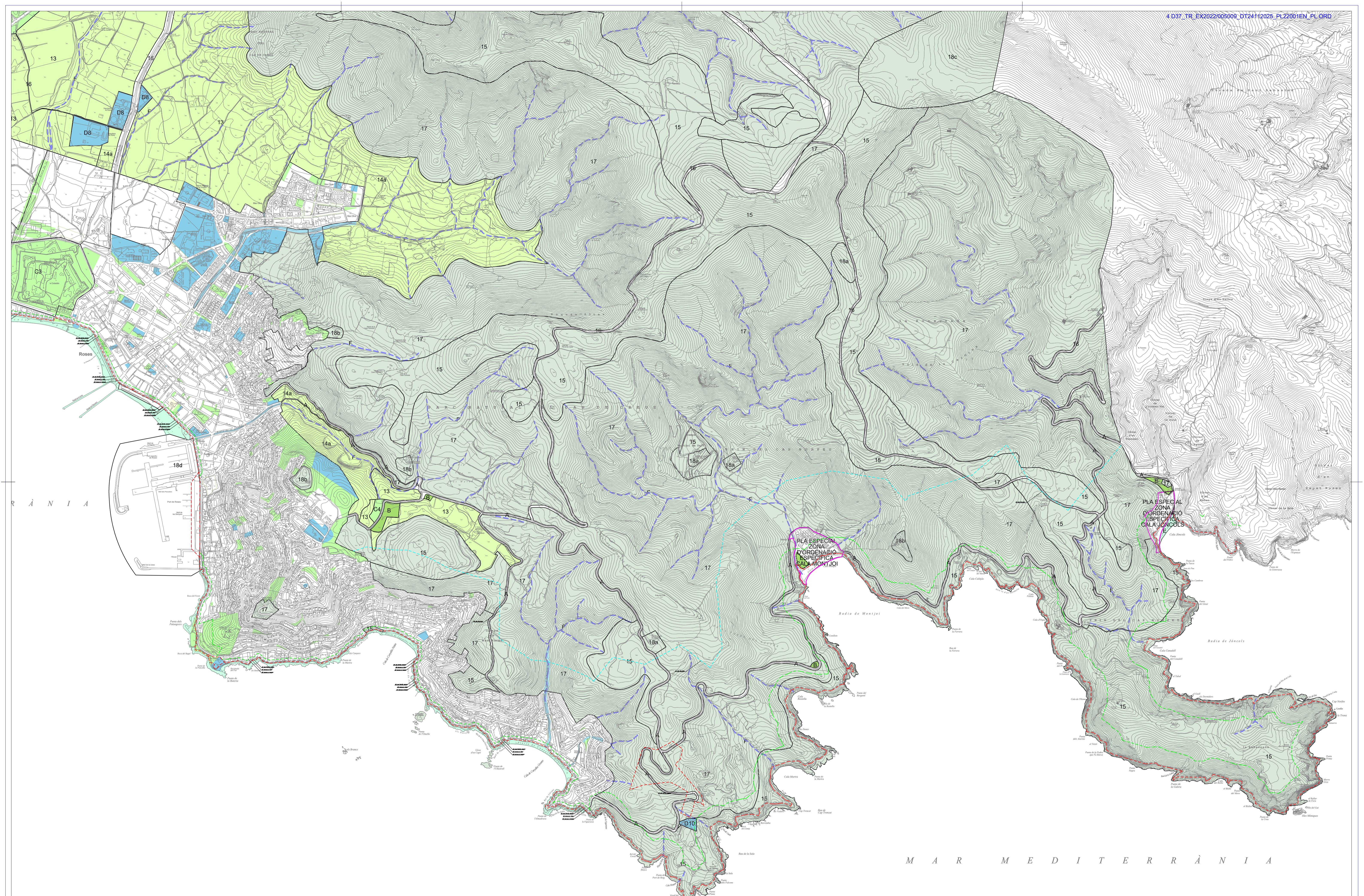
MODIFICACIÓ DEL PLA GENERAL DE ROSES. SISTEMES VIARI I APARCAMENTS DEL CAP DE CREUS

Lluís Gratacós i Soler
ARQUITECTE
Carrer Tapis 26 - 17600 Figueras
972 510 320 / estudi@gratacos.cat

07 Plànol d'ordenació
PROPOSTA DE MODIFICACIONS
Escala 1:10.000

Octubre 2025

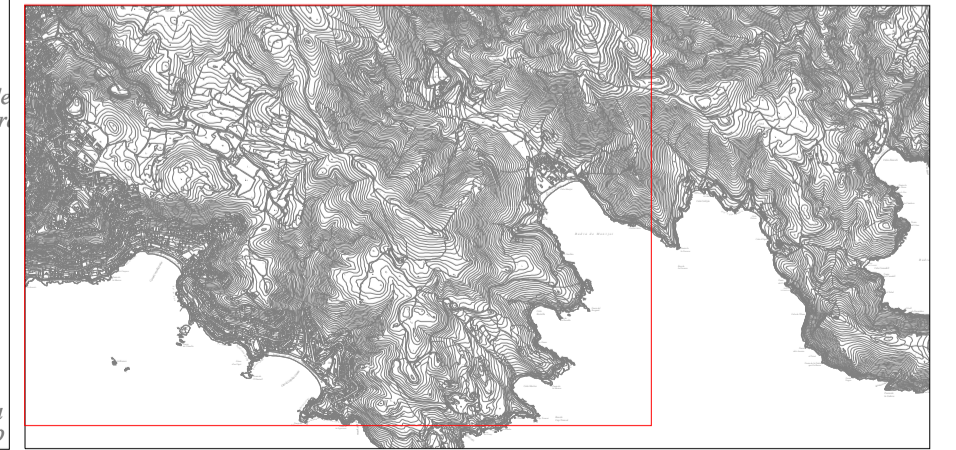
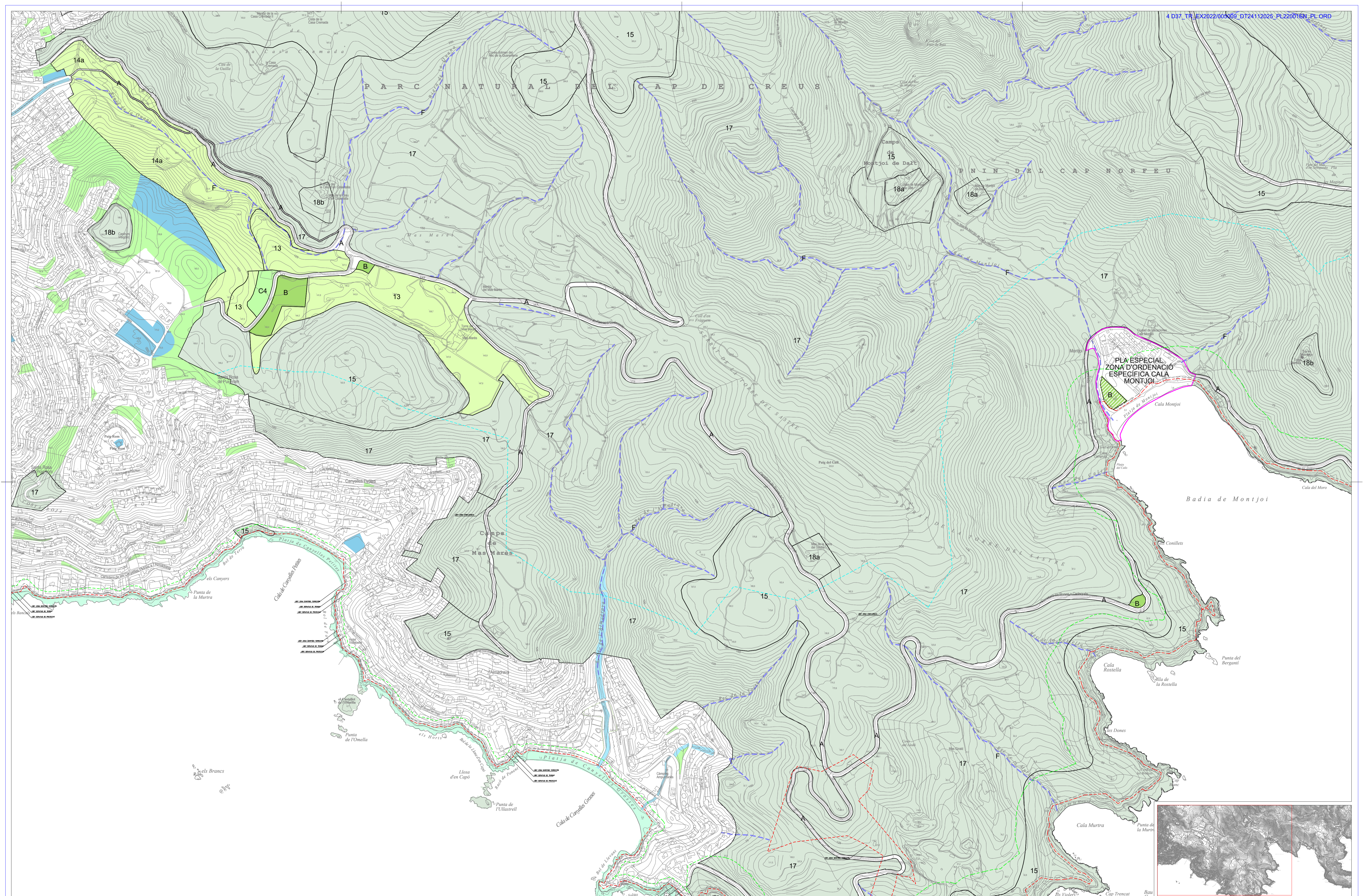
TEXT REFÓS
Promotor i emplaçament
Ajuntament de Roses
Pl. Catalunya, 12
17480 ROSES



R À N I A

M A R M E D I T E R R À N I A

SISTEMES		ZONES		SERVITUTS	
A	Mar	1	Edifici i jardins privats protegits	17	Reserves naturals
B	Aparcament	2	Cascanic	18	Edificacions i interiors d'espacial interès
C	Parcs i jardins:	3	Exemple urbà	19	Patrimoni
C1	Parc urbà	4	Exemple suburbà	20	Zona d'influència ZMT
C2	Jardí urbà	5	Polígon d'habitatges		
C3	Parc arqueològic				
C4	Altres espais lliures				
D	Equipaments i edificis:				
D1	Esportiu				
D2	Social i cultural				
D3	Administratiu				
D4	Sanitari				
D5	Assistencial				
D6	Esportiu				
D7	Abast				
D8	Serveis tècnics				
D9	Ceremonial				
D10	Ambiental i paisatgístic				
E	Platges i espais armats de mar				
F	Canalitzacions i cursos d'aigua				
G	Portuari				
I	LA VILA				
I1	Sitjant (SI)				
I2	SI Urbanitzable Delineat (SIU)				
I3	SI No Urbanitzable (SNU)				
I4	SI L'AVILA				
I5	SI L'AVILA				
I6	SI L'AVILA				
I7	SI L'AVILA				
I8	SI L'AVILA				
I9	SI L'AVILA				
I10	SI L'AVILA				
I11	SI L'AVILA				
I12	SI L'AVILA				
I13	SI L'AVILA				
I14	SI L'AVILA				
I15	SI L'AVILA				
I16	SI L'AVILA				
I17	SI L'AVILA				
I18	SI L'AVILA				
I19	SI L'AVILA				
I20	SI L'AVILA				
I21	SI L'AVILA				
I22	SI L'AVILA				
I23	SI L'AVILA				
I24	SI L'AVILA				
I25	SI L'AVILA				
I26	SI L'AVILA				
I27	SI L'AVILA				
I28	SI L'AVILA				
I29	SI L'AVILA				
I30	SI L'AVILA				
I31	SI L'AVILA				
I32	SI L'AVILA				
I33	SI L'AVILA				
I34	SI L'AVILA				
I35	SI L'AVILA				
I36	SI L'AVILA				
I37	SI L'AVILA				
I38	SI L'AVILA				
I39	SI L'AVILA				
I40	SI L'AVILA				
I41	SI L'AVILA				
I42	SI L'AVILA				
I43	SI L'AVILA				
I44	SI L'AVILA				
I45	SI L'AVILA				
I46	SI L'AVILA				
I47	SI L'AVILA				
I48	SI L'AVILA				
I49	SI L'AVILA				
I50	SI L'AVILA				
I51	SI L'AVILA				
I52	SI L'AVILA				
I53	SI L'AVILA				
I54	SI L'AVILA				
I55	SI L'AVILA				
I56	SI L'AVILA				
I57	SI L'AVILA				
I58	SI L'AVILA				
I59	SI L'AVILA				
I60	SI L'AVILA				
I61	SI L'AVILA				
I62	SI L'AVILA				
I63	SI L'AVILA				
I64	SI L'AVILA				
I65	SI L'AVILA				
I66	SI L'AVILA				
I67	SI L'AVILA				
I68	SI L'AVILA				
I69	SI L'AVILA				
I70	SI L'AVILA				
I71	SI L'AVILA				
I72	SI L'AVILA				
I73	SI L'AVILA				
I74	SI L'AVILA				
I75	SI L'AVILA				
I76	SI L'AVILA				
I77	SI L'AVILA				
I78	SI L'AVILA				
I79	SI L'AVILA				
I80	SI L'AVILA				
I81	SI L'AVILA				
I82	SI L'AVILA				
I83	SI L'AVILA				
I84	SI L'AVILA				
I85	SI L'AVILA				
I86	SI L'AVILA				
I87	SI L'AVILA				
I88	SI L'AVILA				
I89	SI L'AVILA				
I90	SI L'AVILA				
I91	SI L'AVILA				
I92	SI L'AVILA				
I93	SI L'AVILA				
I94	SI L'AVILA				
I95	SI L'AVILA				
I96	SI L'AVILA				
I97	SI L'AVILA				
I98	SI L'AVILA				
I99	SI L'AVILA				
I100	SI L'AVILA				



SISTEMES		ZONES		SERVIDUTS	
A	Viar	1	Edifici i jardí privatiu protegit	17	Reserves naturals
B	Aparcaments	2	Casament	18	Edificacions i infraestructures d'espacial interès
C	Parcs i jardins	3	Exemple urbà	19	Servitud de Trànsit ZMT
C1	Parc urbà	4	Exemple suburbà	20	Servitud de Protecció ZMT
C2	Parc urbà	5	Polígon d'habitatges	21	Patrimoni
C3	Parc arqueològic	6	Edifici i jardí privatiu protegit	22	Zona d'influència ZMT
C4	Altres espais lliures	7	Vivenda unifamiliar en línia		
D	Equipaments i dotacions:	8	Vivenda unifamiliar afilada		
D1	Esportiu	9	Vivenda unifamiliar en línia		
D2	Social i cultural	10	Vivenda unifamiliar afilada		
D3	Administratiu	11	Vivenda unifamiliar en línia		
D4	Sanitari	12	Vivenda unifamiliar afilada		
D5	Assistencial	13	Vivenda unifamiliar en línia		
D6	Esportiu	14	Vivenda unifamiliar afilada		
D7	Abast	15	Vivenda unifamiliar en línia		
D8	Serveis tècnics	16	Vivenda unifamiliar afilada		
D9	Ceràmica				
D10	Parqueig				
E	Platges i espais de mar				
F	Canalitzacions i cursos d'aigua				
G	Portuari				

MODIFICACIÓ DEL PLA GENERAL DE ROSES. SISTEMES VIARI I APARCAMENTS DEL CAP DE CREUS

Lluís Gratacós i Soler
ARQUITECTE

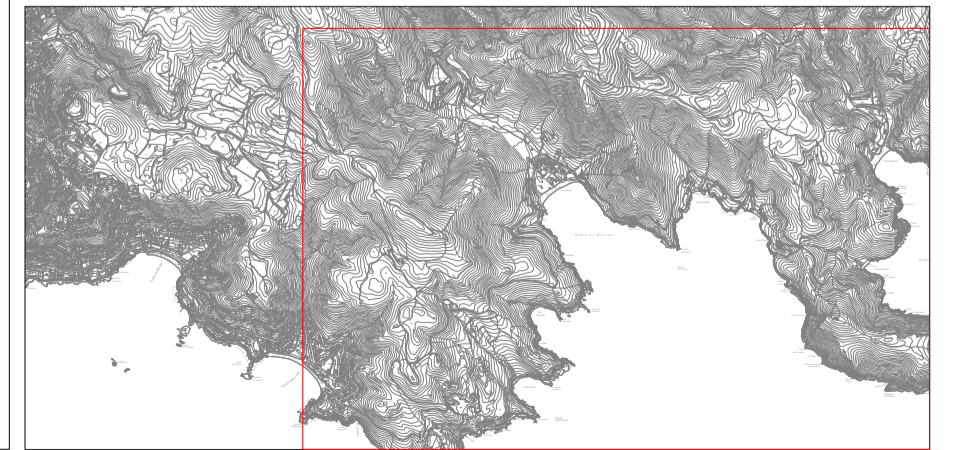
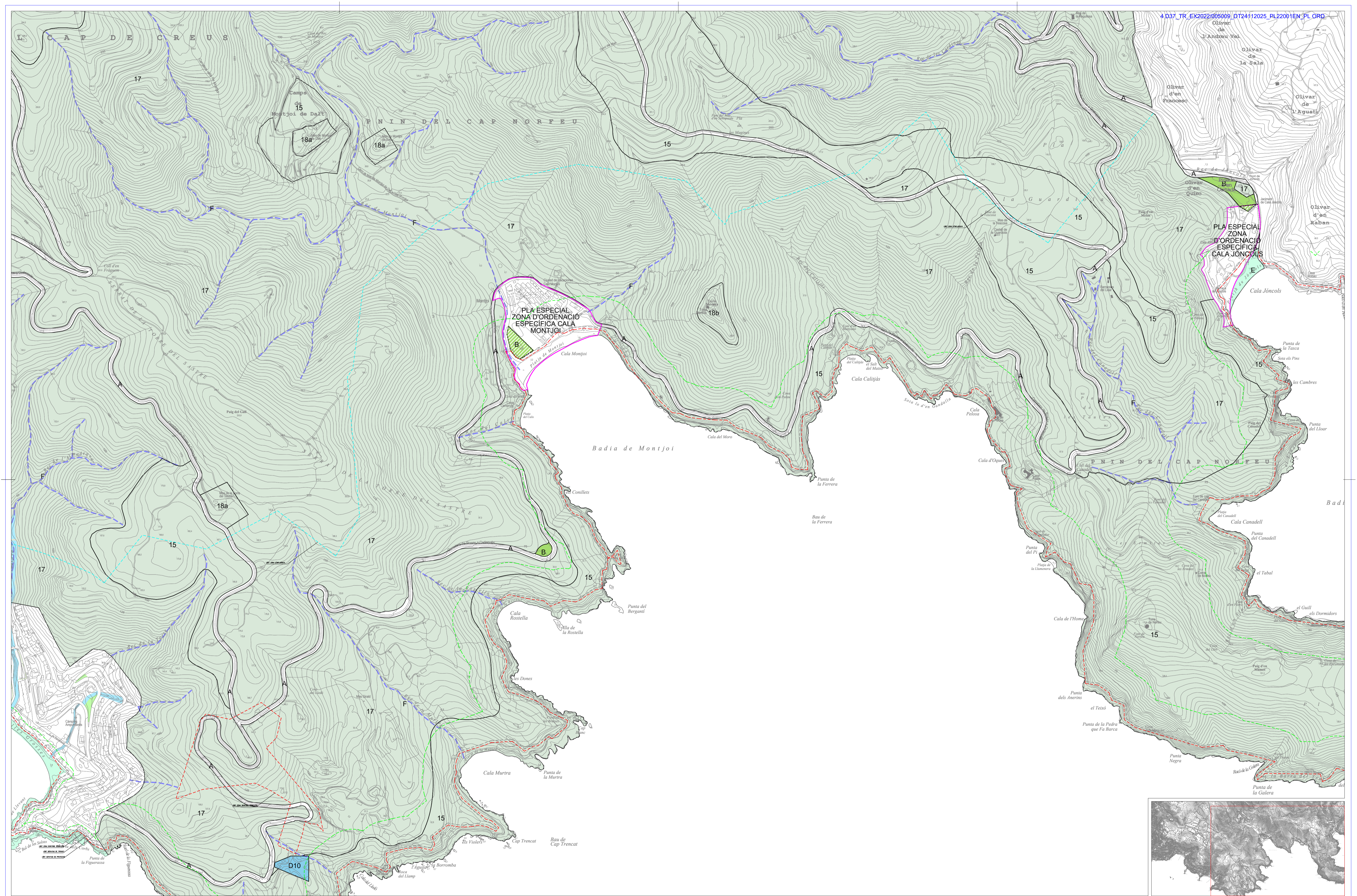
Carrer Tapis 26 - 17600 Figueras
972 510 320 / estudi@gratacos.cat

09 Pla d'ordenació
PLANEJAMENT PROPOSAT

Promotor i emplaçament
Ajuntament de Roses
Pl. Catalunya, 12
17480 ROSES

Escala 1:5.000
Octubre 2025

TEXT REFÓS



SISTEMES		ZONES	
A	Vies	1	Edifici i jardins protegits
B	Aparcament	2	Casament
C	Parcs i jardins	3	Exemple urbà
C1	Parc urbà	4	Exemple suburbà
C2	Jardí urbà	5	Polígon d'habitatges
C3	Parc arqueològic	6	Edifici i jardins protegits
C4	Altres espais lliures	7	Vivenda unifamiliar en línia
D	Equipaments i dotacions	8	Vivenda plurifamiliar afilada
D1	Esportiu	9	Subzones i mobilitats
D2	Social i cultural	10	Conjunts d'ordenació específica
D3	Administratiu	11	Urbanització no delimitada (SNU)
D4	Sanitari	12	Desenvolupament operatiu
D5	Assistencial	13	Urbanització delimitada (SUD)
D6	Esportiu	14	Edifici i jardins protegits
D7	Abast	15	Urbanització no delimitada (SNU)
D8	Serveis tècnics	16	Desenvolupament operatiu
D9	Ceremontial	17	Reserves naturals
D10	Ambiental i paisatgístic	18	Edificacions i entorns d'especial interès
E	Platges i espais armats de mar	19	Habitatge arquitectònic
F	Canalitzacions i cursos d'aigua	20	Arqueològic
G	Portuari	21	Militer
I	LAVILA	22	Nàutic
II	ELS DESENVOLUPAMENTS TURÍSTICS I RESIDENCIALS	23	Reserves naturals
1	Edifici i jardins protegits	24	Edificacions i entorns d'especial interès
2	Casament	25	Habitatge arquitectònic
3	Exemple urbà	26	Arqueològic
4	Exemple suburbà	27	Militer
5	Polígon d'habitatges	28	Nàutic
6	Edifici i jardins protegits	29	Reserves naturals
7	Vivenda unifamiliar en línia	30	Edificacions i entorns d'especial interès
8	Vivenda plurifamiliar afilada	31	Habitatge arquitectònic
9	Subzones i mobilitats	32	Arqueològic
10	Conjunts d'ordenació específica	33	Militer
11	Urbanització no delimitada (SNU)	34	Nàutic
12	Desenvolupament operatiu	35	Reserves naturals
13	Urbanització delimitada (SUD)	36	Edificacions i entorns d'especial interès
14	Edifici i jardins protegits	37	Habitatge arquitectònic
15	Urbanització no delimitada (SNU)	38	Arqueològic
16	Desenvolupament operatiu	39	Militer
17	Reserves naturals	40	Nàutic
18	Edificacions i entorns d'especial interès	41	Reserves naturals
19	Habitatge arquitectònic	42	Edificacions i entorns d'especial interès
20	Arqueològic	43	Habitatge arquitectònic
21	Militer	44	Us agropecuari
22	Nàutic	45	Usos especials
23	Reserves naturals	46	Estacions mòbils
24	Edificacions i entorns d'especial interès	47	Protecció paisatgística i ecològica
25	Habitatge arquitectònic	48	Protecció d'infraestructures
26	Arqueològic	49	Protecció d'infraestructures
27	Militer	50	Protecció d'infraestructures
28	Nàutic	51	Protecció d'infraestructures
29	Reserves naturals	52	Protecció d'infraestructures
30	Edificacions i entorns d'especial interès	53	Protecció d'infraestructures
31	Habitatge arquitectònic	54	Protecció d'infraestructures
32	Arqueològic	55	Protecció d'infraestructures
33	Militer	56	Protecció d'infraestructures
34	Nàutic	57	Protecció d'infraestructures
35	Reserves naturals	58	Protecció d'infraestructures
36	Edificacions i entorns d'especial interès	59	Protecció d'infraestructures
37	Habitatge arquitectònic	60	Protecció d'infraestructures
38	Arqueològic	61	Protecció d'infraestructures
39	Militer	62	Protecció d'infraestructures
40	Nàutic	63	Protecció d'infraestructures
41	Reserves naturals	64	Protecció d'infraestructures
42	Edificacions i entorns d'especial interès	65	Protecció d'infraestructures
43	Habitatge arquitectònic	66	Protecció d'infraestructures
44	Us agropecuari	67	Protecció d'infraestructures
45	Usos especials	68	Protecció d'infraestructures
46	Estacions mòbils	69	Protecció d'infraestructures
47	Protecció paisatgística i ecològica	70	Protecció d'infraestructures
48	Protecció d'infraestructures	71	Protecció d'infraestructures
49	Protecció d'infraestructures	72	Protecció d'infraestructures
50	Protecció d'infraestructures	73	Protecció d'infraestructures
51	Protecció d'infraestructures	74	Protecció d'infraestructures
52	Protecció d'infraestructures	75	Protecció d'infraestructures
53	Protecció d'infraestructures	76	Protecció d'infraestructures
54	Protecció d'infraestructures	77	Protecció d'infraestructures
55	Protecció d'infraestructures	78	Protecció d'infraestructures
56	Protecció d'infraestructures	79	Protecció d'infraestructures
57	Protecció d'infraestructures	80	Protecció d'infraestructures
58	Protecció d'infraestructures	81	Protecció d'infraestructures
59	Protecció d'infraestructures	82	Protecció d'infraestructures
60	Protecció d'infraestructures	83	Protecció d'infraestructures
61	Protecció d'infraestructures	84	Protecció d'infraestructures
62	Protecció d'infraestructures	85	Protecció d'infraestructures
63	Protecció d'infraestructures	86	Protecció d'infraestructures
64	Protecció d'infraestructures	87	Protecció d'infraestructures
65	Protecció d'infraestructures	88	Protecció d'infraestructures
66	Protecció d'infraestructures	89	Protecció d'infraestructures
67	Protecció d'infraestructures	90	Protecció d'infraestructures
68	Protecció d'infraestructures	91	Protecció d'infraestructures
69	Protecció d'infraestructures	92	Protecció d'infraestructures
70	Protecció d'infraestructures	93	Protecció d'infraestructures
71	Protecció d'infraestructures	94	Protecció d'infraestructures
72	Protecció d'infraestructures	95	Protecció d'infraestructures
73	Protecció d'infraestructures	96	Protecció d'infraestructures
74	Protecció d'infraestructures	97	Protecció d'infraestructures
75	Protecció d'infraestructures	98	Protecció d'infraestructures
76	Protecció d'infraestructures	99	Protecció d'infraestructures
77	Protecció d'infraestructures	100	Protecció d'infraestructures

MODIFICACIÓ DEL PLA GENERAL DE ROSES. SISTEMES VIARI I APARCAMENTS DEL CAP DE CREUS

Lluís Gratacós i Soler
ARQUITECTE

10 Plànol d'ordenació
PLANEJAMENT PROPOSAT

Promotor i emplaçament
Ajuntament de Roses
Pl. Catalunya, 12
17480 ROSES

Carer Tapis 26 - 17600 Figueres
972 510 320 / estudi@gratacos.cat

Escala 1:5.000
Octubre 2025

TEXT REFÓS

