



Lluís Gratacós Soler  
Arquitecte

PROMOTOR

TEXT REFÓS segons  
acord CTUG de 1  
d'octubre de 2025

**ANNEX 2**

C/ Tapis, 26  
17600 Figueres  
972.510.320  
estudi@gratacos.cat

**Ajuntament de Roses**  
Plaça Catalunya, 12.  
17480 ROSES

**Modificació del  
sistema viari i  
d'aparcaments  
del Cap de Creus**

Figueres,  
octubre de 2025

**ANNEX 2**  
**AFECTACIONS DE LES ACTUACIONS EN EL PLANEJAMENT**  
**VIGENT I A LES COBERTES DE SÒL**





Codi												
111	113	114	221	223	224	225	227	228	230	232	344	346
Conreus	Vinyes	Olivars	Boscus densos d'aciculifolis	Boscus densos esclerofil·les i laurifolis	Matollar	Boscus clars d'aciculifolis	Boscus clars d'esclerofil·les i laurifolis	Prats i herbassars	Sòl nú forestal	Roquissars i congestes	Sòl edificacions aïllades en espai rural	Zones verdes
herbaciis			135 246 605		142							
					170							
					154							
					2586							
					954							
					518							
					265							
					499		349					
					335							
					452							
					967							
					122							
					446							
					296							
					1549							
					587							
					1211							
					293							
					408							
					47							
					631							
					159							
					244							
					3766							
					572							
					148							
7.613 m2	262 m2	589 m2	13.102 m2	2.789 m2	68.240 m2	9.841 m2	4.617 m2	14.304 m2	1.773 m2	142 m2	2.618 m2	688 m2

TAULA RESUM		
Clau	Tipus	Superfície
111	Conreus herbaciis	7.613 m2
113	Vinyes	262 m2
114	Olivars	589 m2
221	Boscus densos d'aciculifolis	13.102 m2
223	Boscus densos esclerofil·les i laurifolis	2.789 m2
224	Matollar	68.240 m2
225	Boscus clars d'aciculifolis	9.841 m2
227	Boscus clars d'esclerofil·les i laurifolis	4.617 m2
228	Prats i herbassars	14.304 m2
230	Sòl nú forestal	1.773 m2
232	Roquissars i congestes	142 m2
344	Sòl edificacions aïllades en espai rural	2.618 m2
346	Zones verdes	688 m2
<b>Sup. AFECTADA</b>		<b>126.578 m2</b>

<b>SUPERFÍCIE AFECTADA SEGONS LA QUALIFICACIÓ DEL SOL</b>
---

**Zona**

13 <i>SNU Agrícola</i>	14 <i>SNU Rural</i>	15 <i>SNU protecció paisatgística i ecològica</i>	16 <i>SNU Protecció d'infraestructures</i>	17 <i>SNU reserves naturals</i>	PE <i>Sòl en Pla Especial</i>
	2153		83		
			51		
			49		
				1153	
				29	
			581		
				653	
			69		
			178		
				30	
			100		
			80		
			85		
				90	
			2986		
			2041		
7080					
3003					
15025					
			2357		
			316		
			522		
			1171		
			807		
			1031		
			1730		
			2275		
			588		
			287		
			1477		
				116	
				563	
			35		
		5115			
				19698	
			501		
			847		
				1955	
		2810			
			121		
			73		
			206		
			152		
				342	
				521	
			1976		
			155		

## SUPERFÍCIE AFECTADA SEGONS LA QUALIFICACIÓ DEL SOL

## Zona

13 <i>SNU Agrícola</i>	14 <i>SNU Rural</i>	15 <i>SNU protecció paisatgística i ecològica</i>	16 <i>SNU Protecció d'infraestructures</i>	17 <i>SNU reserves naturals</i>	PE <i>Sòl en Pla Especial</i>
				1517	
			1652		
		1368			
			1040		
				167	
			263		
			633		
					317
					580
					93
		277			
				3912	
		3476			
				577	
		337			
		175			
				84	
				80	
				844	
		89			
		54			
		609			
		246			
		523			
				2402	
		913			
			154		
				421	
			2935		
		533			
		518			
		266			
				499	
				382	
			255		
			1146		
			503		
			90		
			230		
			169		
			116		
			2416		
			1211		
				586	
				293	
				408	
				631	
				128	

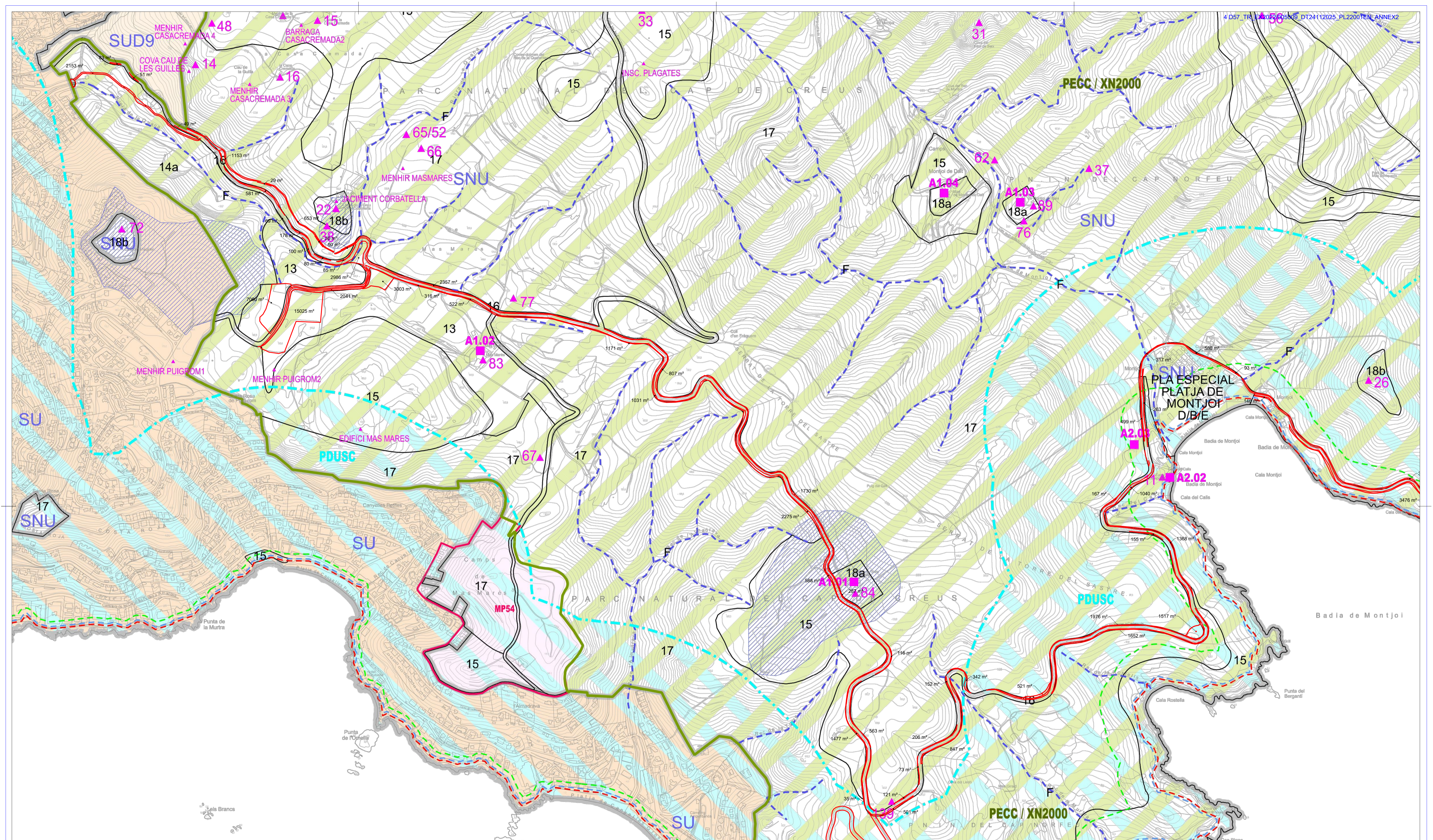
<b>SUPERFÍCIE AFECTADA SEGONS LA QUALIFICACIÓ DEL SOL</b>
---

**Zona**

<b>13</b> <i>SNU Agrícola</i>	<b>14</b> <i>SNU Rural</i>	<b>15</b> <i>SNU protecció paisatgística i ecològica</i>	<b>16</b> <i>SNU Protecció d'infraestructures</i>	<b>17</b> <i>SNU reserves naturals</i>	<b>PE</b> <i>Sòl en Pla Especial</i>
				159	
				244	
				116	
				765	
				5456	
				148	
<b>25.108 m2</b>	<b>2.153 m2</b>	<b>17.309 m2</b>	<b>35.743 m2</b>	<b>44.969 m2</b>	<b>990 m2</b>

**TAULA RESUM**

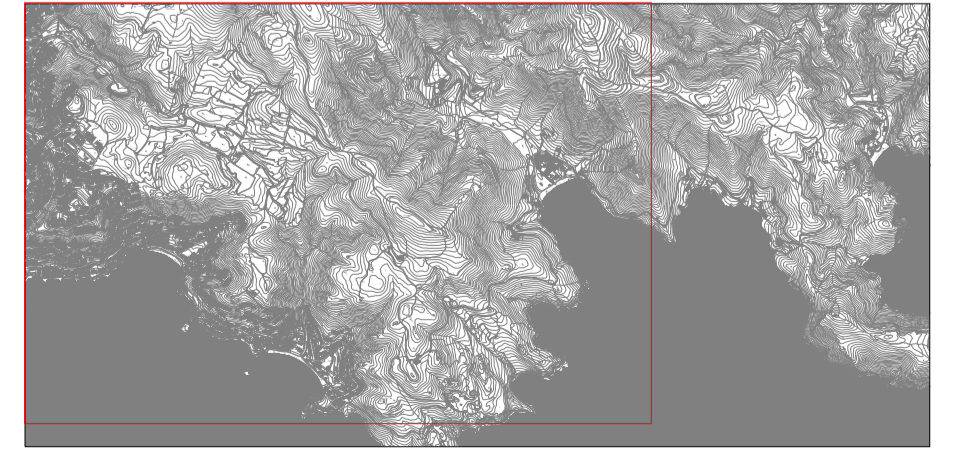
<b>Clau</b>	<b>Tipus</b>	<b>Superfície</b>
<b>13</b>	<i>SNU Agrícola</i>	<i>25.108 m2</i>
<b>14</b>	<i>SNU Rural</i>	<i>2.153 m2</i>
<b>15</b>	<i>SNU protecció paisatgística i ecològica</i>	<i>17.309 m2</i>
<b>16</b>	<i>SNU Protecció d'infraestructures</i>	<i>35.743 m2</i>
<b>17</b>	<i>SNU reserves naturals</i>	<i>44.969 m2</i>
<b>PE</b>	<i>Sòl en Pla Especial</i>	<i>990 m2</i>
<b>Sup. AFECTADA</b>		<b>126.272 m2</b>



**TAULA RESUM**

Clau	Tipus	Superfície
13	SNU Agrícola	17.544 m2
14	SNU Rural	2.153 m2
15	SNU protecció paisatgística i ecològica	14.368 m2
16	SNU Protecció d'infraestructures	35.609 m2
17	SNU reserves naturals	44.048 m2
PE	Sòl en Pla Especial	990 m2
		114.712 m2

Sup. AFECTADA



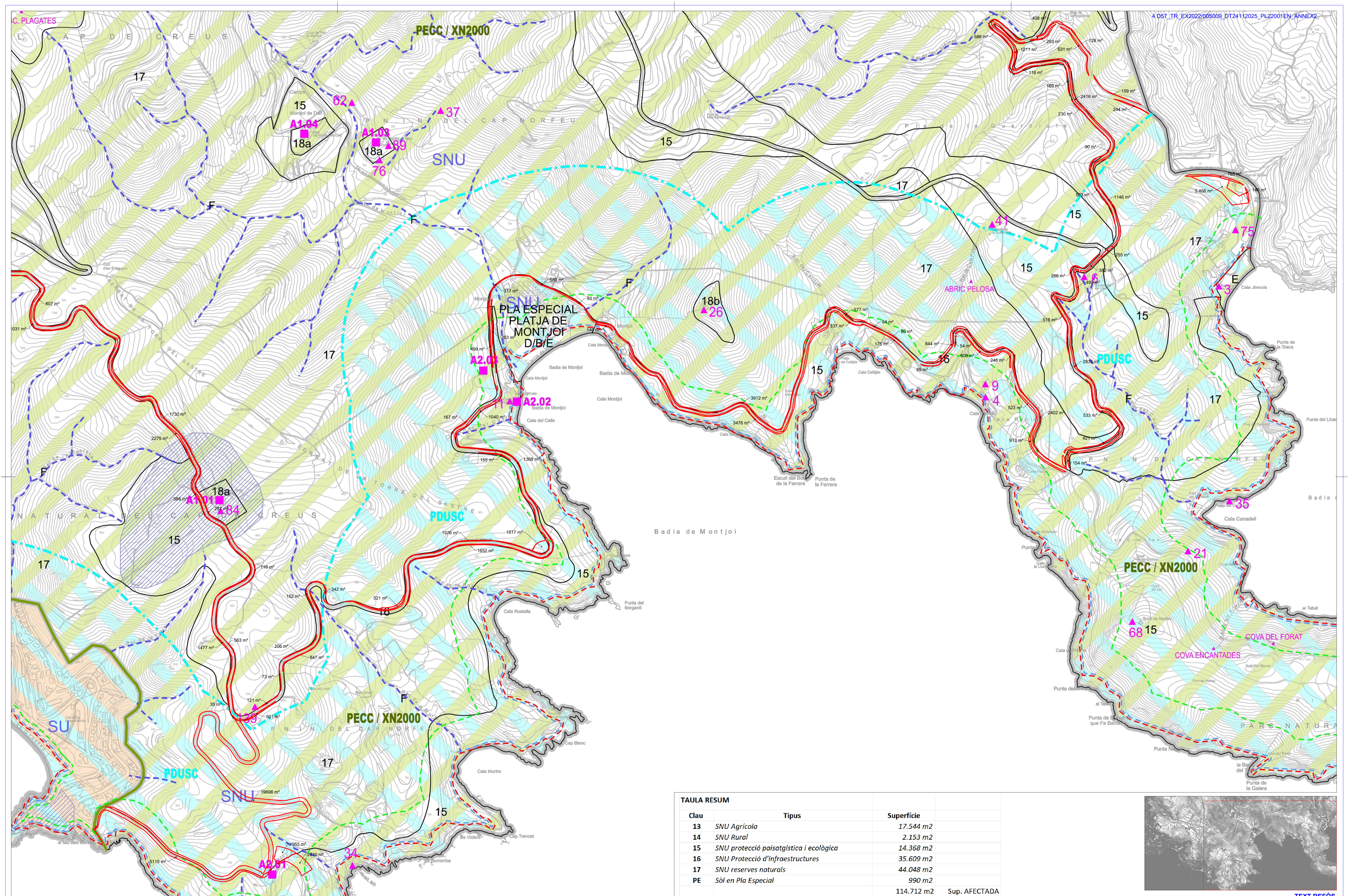
**MODIFICACIÓ DEL PLA GENERAL DE ROSES. SISTEMES VIARI I APARCAMENTS DEL CAP DE CREUS**

Lluís Gratacós i Soler  
ARQUITECTE  
Carrer Tapis 26 - 17600 Figueras  
972 510 320 / estudi@gratacos.cat

**01** Plànol d'annex 2  
**AFECTACIONS AL PLANEJAMENT VIGENT**  
Escala 1:5.000

Promotor i emplaçament  
**Ajuntament de Roses**  
Pl. Catalunya, 12  
17480 ROSES

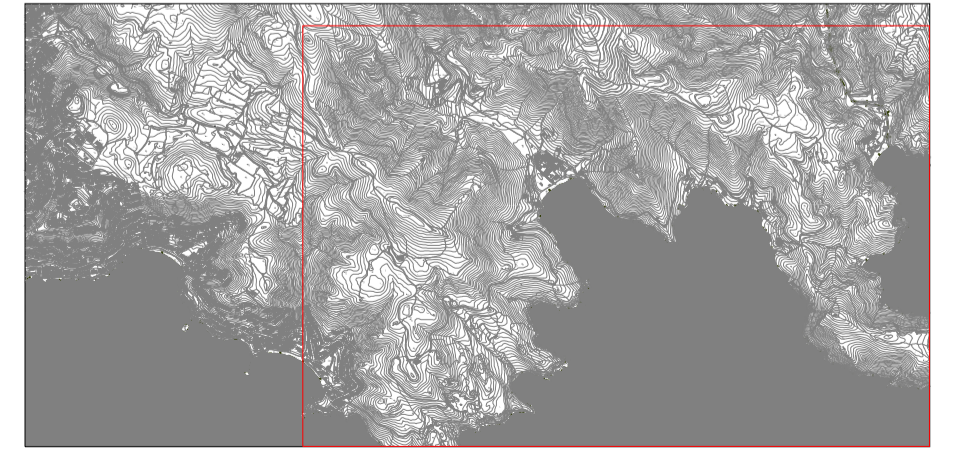
**TEXT REFÒS**

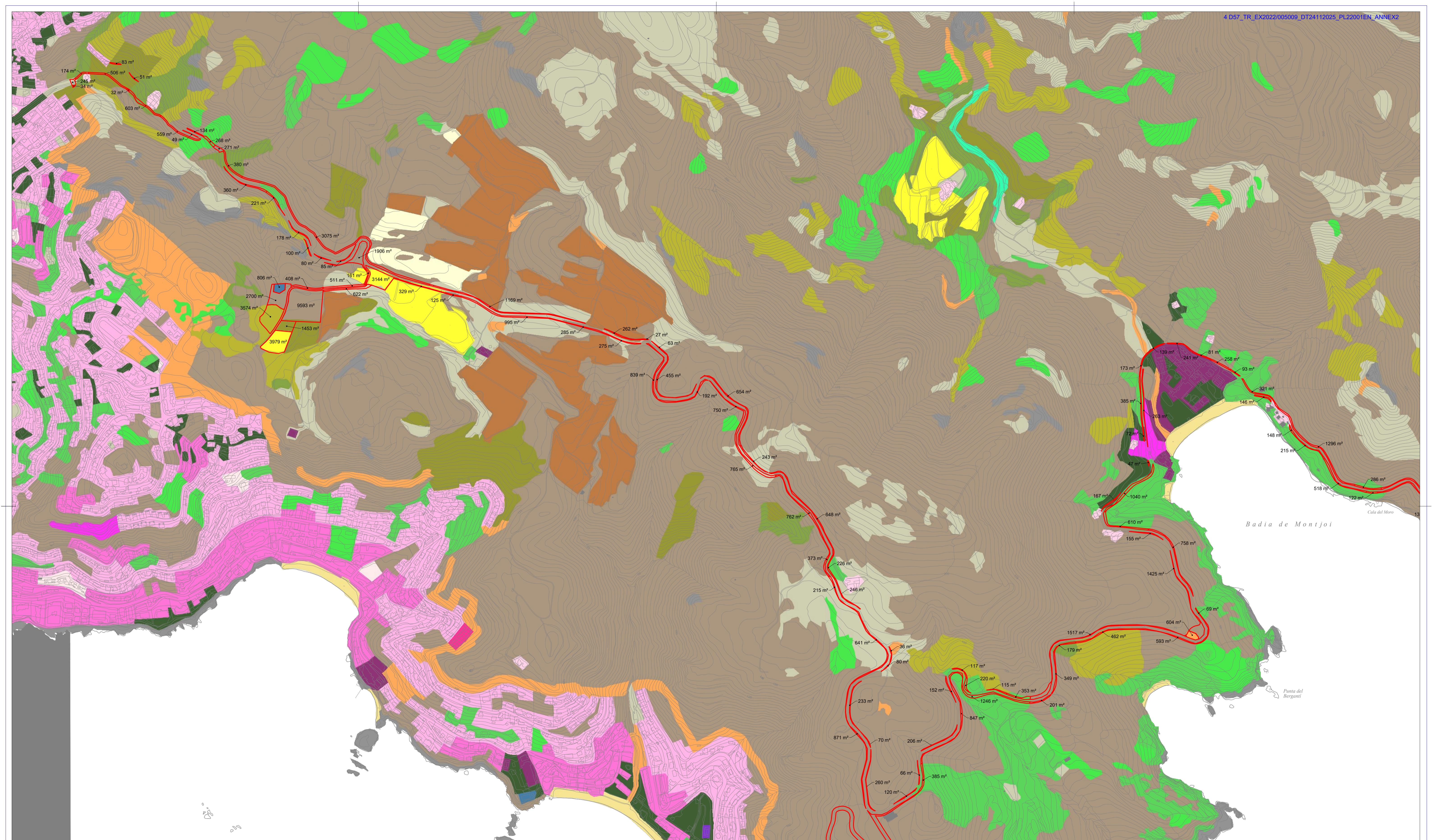


**TAULA RESUM**

Clau	Tipus	Superfície
13	SNU Agrícola	17.544 m2
14	SNU Rural	2.153 m2
15	SNU protecció paisatgística i ecològica	14.368 m2
16	SNU Protecció d'infraestructures	35.609 m2
17	SNU reserves naturals	44.048 m2
PE	Sòl en Pla Especial	990 m2
		114.712 m2

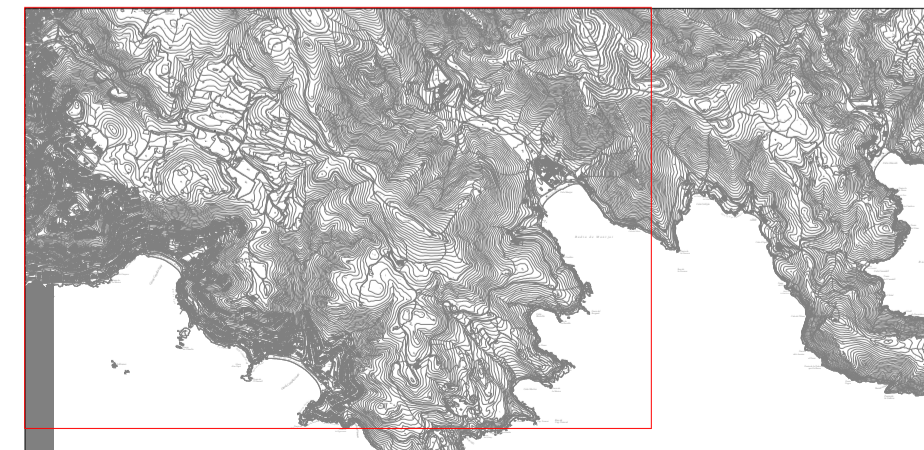
Sup. AFECTADA





**TAULA RESUM**

Clau	Tipus	Superfície
111	Conreus herbacis	5.888 m <sup>2</sup>
113	Vinyes	262 m <sup>2</sup>
114	Olivars	589 m <sup>2</sup>
221	Boscors densos d'aciculifolis	13.102 m <sup>2</sup>
223	Boscors densos esclerofil·les i laurifolis	2.789 m <sup>2</sup>
224	Matollar	65.404 m <sup>2</sup>
225	Boscors clars d'aciculifolis	7.694 m <sup>2</sup>
227	Boscors clars d'esclerofil·les i laurifolis	1.043 m <sup>2</sup>
228	Prats i herbassars	14.304 m <sup>2</sup>
230	Sòl nú forestal	1.773 m <sup>2</sup>
232	Roquissars i congestes	142 m <sup>2</sup>
344	Edificacions aïllades en espai rural	1.034 m <sup>2</sup>
346	Zones verdes	688 m <sup>2</sup>
		114.712 m <sup>2</sup> Sup. AFECTADA



**MODIFICACIÓ DEL PLA GENERAL DE ROSES. SISTEMES VIARI I APARCAMENTS DEL CAP DE CREUS**

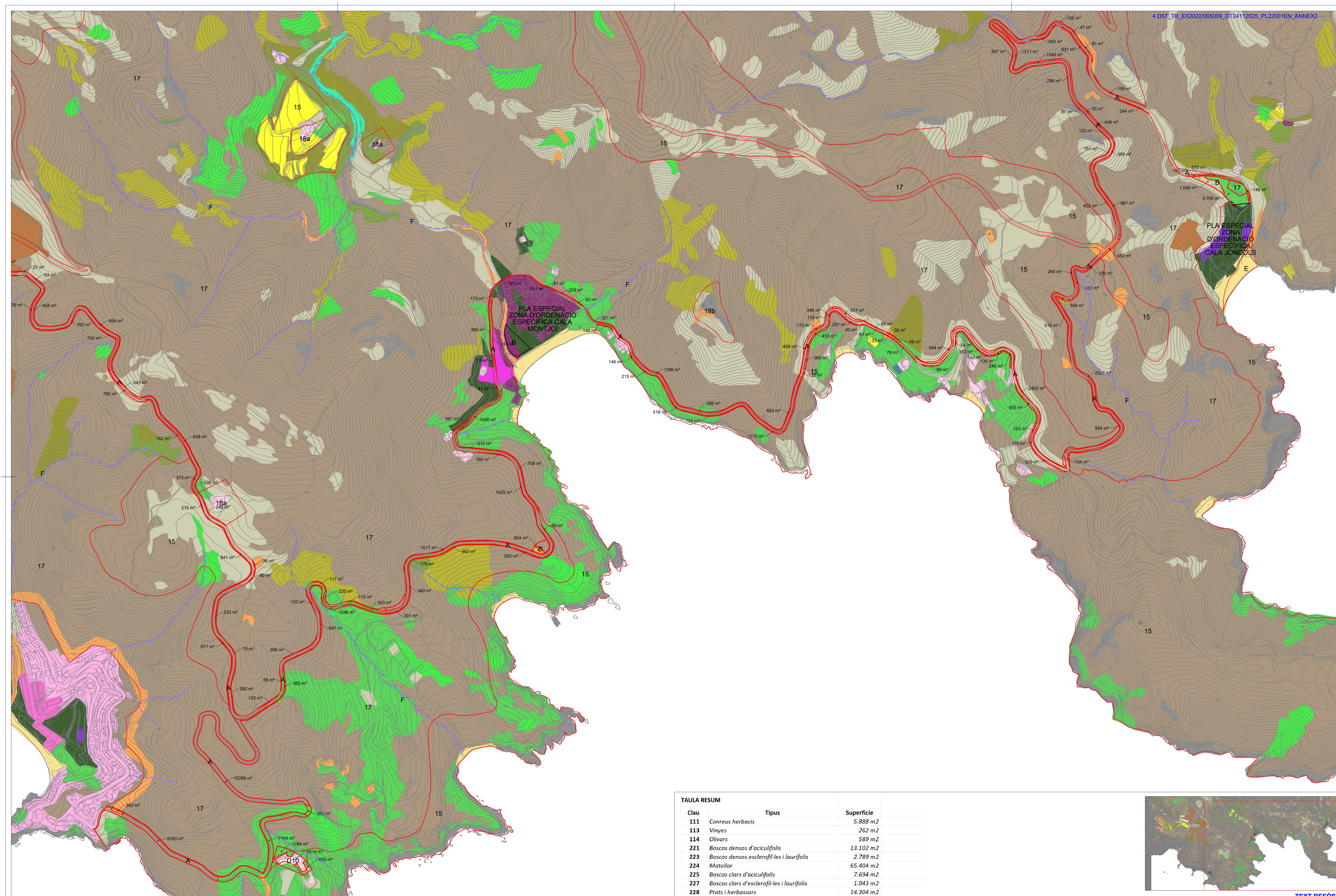
Lluís Gratacós i Soler  
ARQUITECTE  
Carrer Tapis 26 - 17600 Figueras  
972 510 320 / estudi@gratacos.cat

**03** Plànol d'annex 2  
**AFFECTACIONS A LES COBERTES DE SÒL**  
Escala 1:5.000

Promotor i emplaçament  
**Ajuntament de Roses**  
Pl. Catalunya, 12  
17480 ROSES

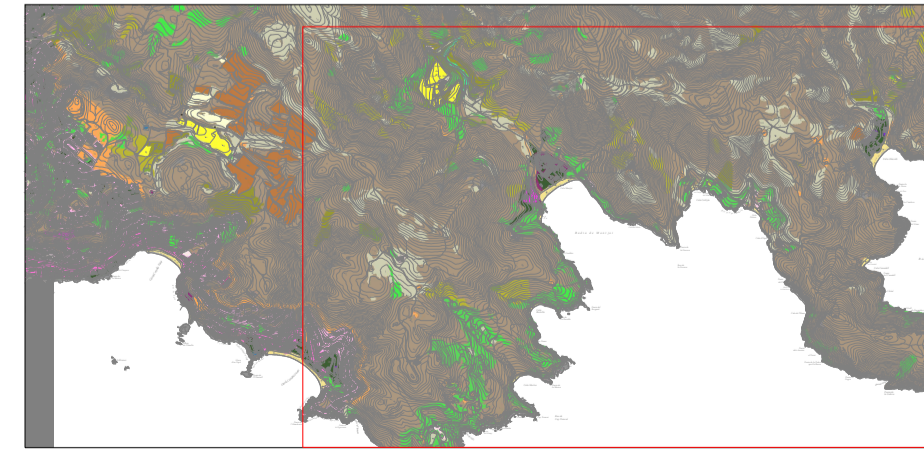
**TEXT REFÒS**

Octubre 2025



**TAULA RESUM**

Clau	Tipus	Superfície
111	Conreus herbacis	5.888 m2
113	Vinyes	262 m2
114	Olivars	589 m2
221	Boscoss densos d'aciculifolis	13.102 m2
223	Boscoss densos esclerofil·les i laurifolis	2.789 m2
224	Matollar	65.404 m2
225	Boscoss clars d'aciculifolis	7.694 m2
227	Boscoss clars d'esclerofil·les i laurifolis	1.043 m2
228	Prats i herbassars	14.304 m2
230	Sòl nú forestal	1.773 m2
232	Roquissars i congestes	142 m2
344	Edificacions aïllades en espai rural	1.034 m2
346	Zones verdes	688 m2
		114.712 m2 Sup. AFECTADA



**MODIFICACIÓ DEL PLA GENERAL DE ROSES. SISTEMES VIARI I APARCAMENTS DEL CAP DE CREUS**

Lluís Gratacós i Soler  
 ARQUITECTE  
 Carrer Tapis 26 - 17600 Figueras  
 972 510 320 / estudi@gratacos.cat

**04** Plànol d'annex 2  
**AFECCACIÓ A LES COBERTES DE SÒL**  
 Escala 1:5.000

**TEXT REFÒS**  
 Promotor i emplaçament  
**Ajuntament de Roses**  
 Pl. Catalunya, 12  
 17480 ROSES

Octubre 2025